

1. Empresas

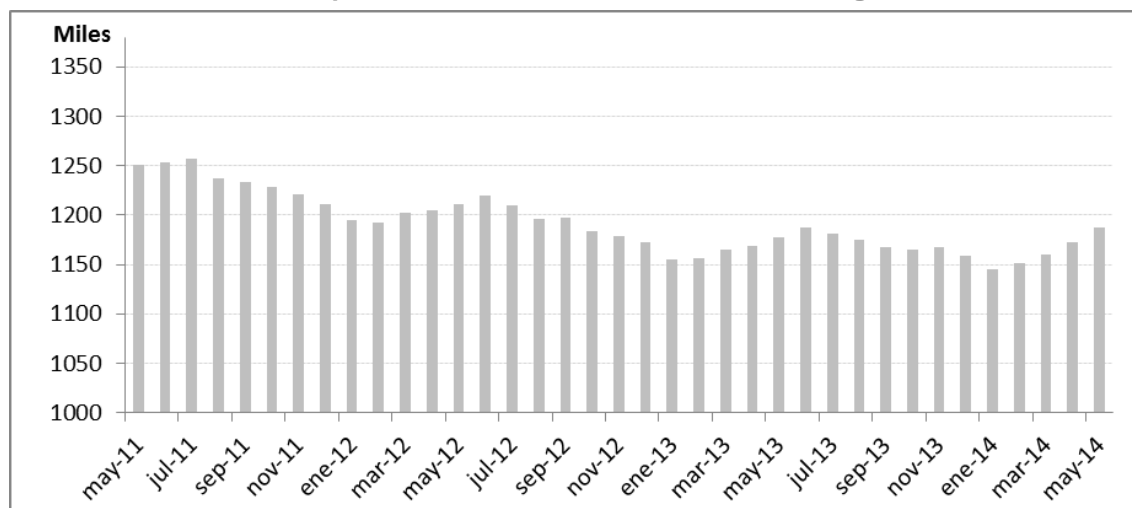
Los datos proporcionados por el Ministerio de Empleo y Seguridad Social (MEySS) sobre las empresas inscritas en la Seguridad Social en mayo de 2014 son los siguientes:

Tabla 1. Empresas inscritas en la Seguridad Social

Empresas por tamaño	Total	Tasa de variación %	
		intermensual	Interanual
Microempresas (1-9 asalariados)	1.036.669	1,13	0,74
Pequeñas (10-49 asalariados)	125.573	2,39	2,12
Medianas (50-249 asalariados)	21.419	2,13	2,45
PYME (1-249 asalariados)	1.183.661	1,28	0,92
Grandes (250 o más asalariados)	4.254	0,64	2,63
Empresas con asalariados	1.187.915	1,28	0,92
Empresas sin asalariados¹	1.516.602		0,76
Total empresas	2.704.517		0,83

Fuente: MEySS

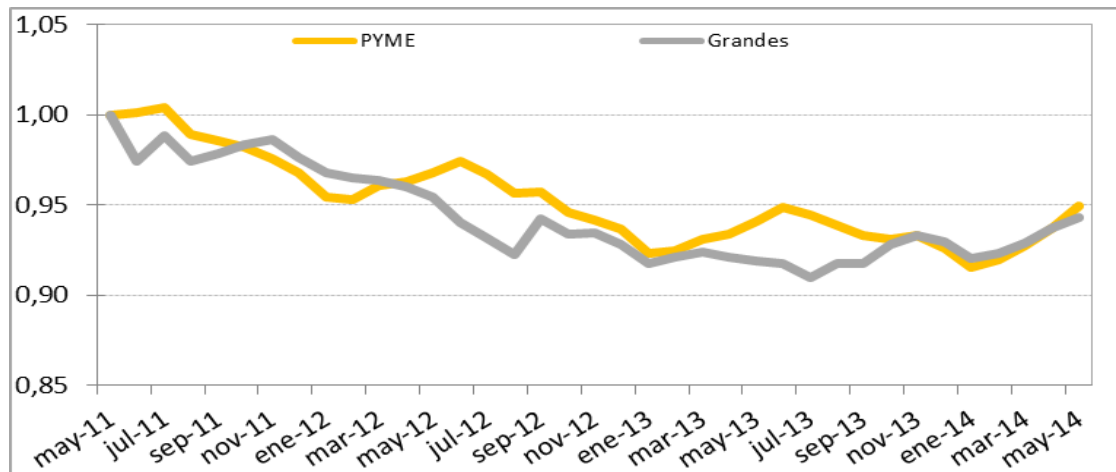
Gráfico 1. Número de empresas con asalariados inscritas en la Seguridad Social



Fuente: MEySS

¹ Se refiere a autónomos propiamente dicho sin asalariados, inscritos en el RETA según datos trimestrales de la Seguridad Social.

Gráfico 2. Evolución de las PYME con asalariados y de las grandes empresas



Fuente: MEySS. Índice valor: mayo 2011=100

2. Altas y bajas de empresas con asalariados

La creación de empresas² presenta, por segundo mes consecutivo, una tasa neta positiva (1,30%), representando una mejora respecto a la tasas de los meses del anteriores (enero 0,82%, febrero 0,47%, marzo -1,14% y abril 1,14%,).

Las altas muestran una variación del -9,01% mensual y del 1,35% anual. En cuanto a las bajas, se observa una disminución en la destrucción de empresas del -20,23% mensual y del -20,29% anual.

La tabla 2 indica, entre otras magnitudes, el número de empresas dadas de alta. Se puede observar cuántas de ellas han sido creadas a través de los Puntos de Atención al Emprendedor (PAE), integrados en el Centro de Información y Red de Creación de Empresas (CIRCE), así como las que se han creado por medio del PAE Virtual (mapa de PAE se puede consultar en www.circe.es).

Gracias al CIRCE el emprendedor puede realizar los trámites de creación e inicio de actividad de forma telemática, cumplimentando el Documento Único Electrónico (DUE), sin necesidad de usar formularios en papel. De esta manera, sólo tiene que desplazarse al PAE y a la Notaria, obteniendo un ahorro sustancial de tiempos y costes. Si el emprendedor opta por realizar sus trámites a través del PAE Virtual (accesible en <https://subsede.pyme.minetur.gob.es>), puede crear su empresa por sí mismo identificándose mediante un certificado digital, sin necesidad de acudir al PAE.

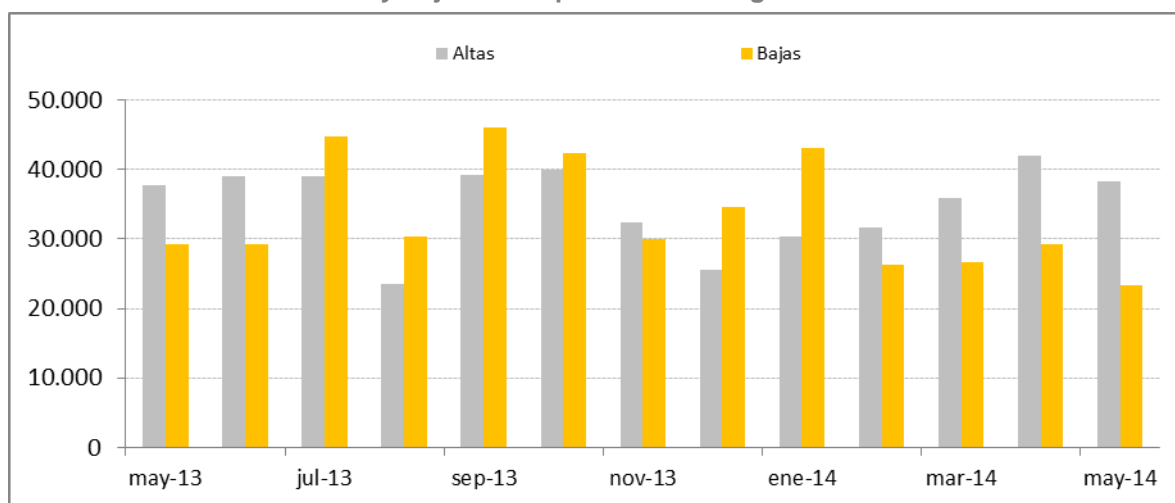
² Creación de empresas hace referencia al aumento neto de empresas o Tasa Neta definida como la natalidad (altas/permanencias) – mortalidad (bajas/permanencias).

Tabla 2. Empresas inscritas en la Seguridad Social según movilidad

Empresas	Total	Tasa de variación %	
		intermensual	Interanual
Altas	38.277	-9,01	1,35
de las cuales, a través de un PAE	537	-12,25	30,34
de las cuales, a través del PAE virtual	38	-5,00	11,76
Bajas	23.307	-20,23	-20,29
Permanencias	1.149.638	1,66	0,91
Natalidad	3,33%		
Mortalidad	2,03%		
Tasa Neta	1,30%		

Fuente: MEySS y DGIPYME

Gráfico 3. Evolución de altas y bajas de empresas en la Seguridad Social



Fuente: MEySS

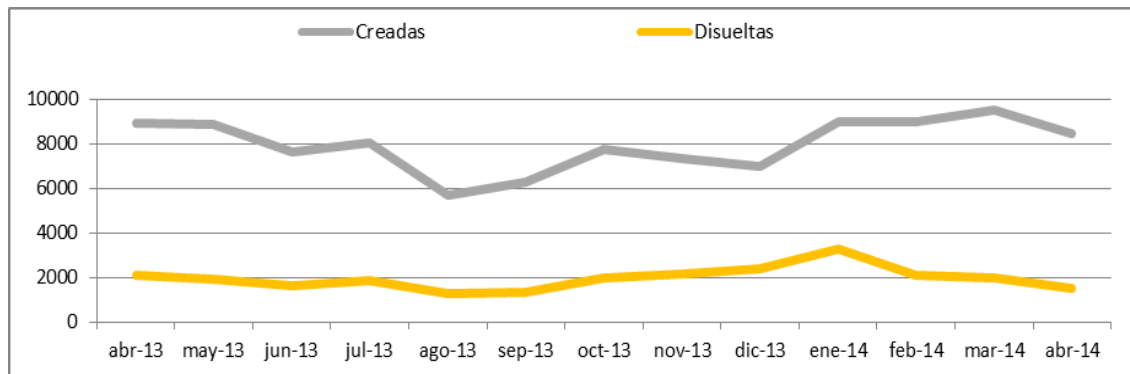
Respecto a las sociedades mercantiles, según los últimos datos del INE disponibles, en el mes de abril se crean 8.428 sociedades mercantiles, un 5,71% menos que en el mismo mes del año anterior, y se disolvieron 1.538 un 26,41% menos que en el mismo mes del año pasado. La variación mensual es de un -22,41% en las sociedades creadas, y de un -22,36% en las disoluciones.

Tabla 3. Sociedades Mercantiles

Sociedades Mercantiles	Total	Tasa de variación %	
		intermensual	Interanual
Creadas	8.428	-11,43	-5,71
Disueltas	1.538	-22,36	-26,41

Fuente: INE

Gráfico 4. Evolución de las sociedades mercantiles creadas y disueltas.



Fuente: INE

3. Trabajadores en empresas con asalariados

En mayo se produce un incremento del 2,10% mensual del empleo en las PYME, que supone 147.800 trabajadores más en este tramo de pequeñas y medianas empresas. El empleo en las grandes aumenta un 0,98% mensual, que se traduce en 48.900 empleados más.

Tabla 4. Trabajadores inscritos en la Seguridad Social

Empresas por tamaño	Total	Tasa de variación %	
		intermensual	Interanual
Microempresas (1-9 asalariados)	2.638.300	1,66	1,76
Pequeñas (10-49 asalariados)	2.444.400	2,46	2,10
Medianas (50-249 asalariados)	2.115.300	2,22	2,63
PYME (1-249 asalariados)	7.198.000	2,10	2,13
Grandes (250 o más asalariados)	5.062.100	0,98	2,49
Total trabajadores	12.260.100	1,63	2,28

Fuente: MEySS

El crecimiento en la tasa anual del 2,13% del empleo en las PYME implica una variación absoluta de 150.200 puestos de trabajo más. En este periodo, el total de trabajadores inscritos en la Seguridad Social, con una tasa de variación del 2,28%, se incrementa en 273.100 empleados.

4. Sectores de las empresas con asalariados

En cuanto a la evolución del número de empresas por sectores, todos presentan en mayo, por cuarto mes consecutivo, una variación mensual positiva.

En términos interanuales, la construcción, con una variación del -2,73%, continúa siendo el sector con mayor destrucción de empresas, seguido de la industria (-0,91%). En este mismo ámbito temporal, el número de empresas en el sector agrario crece un 6,79%, y el sector servicios se incrementa un 1,52%.

Tabla 5. Evolución del número de empresas por sectores³

Sectores	Total	Tasa de variación %	
		intermensual	Interanual
Agrario	10.279	2,79	6,79
Industria	108.430	0,71	-0,91
Construcción	110.931	2,72	-2,73
Servicios	958.275	1,16	1,52
Total Empresas	1.187.915	1,28	0,92

Fuente: MEySS

En el empleo por sectores, todos presentan una variación mensual positiva. Destaca, en términos relativos, el crecimiento mensual del 6,09% en el sector agrario, y en valores absolutos, el sector servicios con la creación de 157.320 empleos.

En términos anuales, la variación negativa en el empleo sólo se produce en el sector de la construcción (-12.389 empleos). Sin embargo, en el sector servicios el empleo crece en 274.028 puestos de trabajo.

Tabla 6. Evolución del número de trabajadores por sectores²

Sectores	Total	Tasa de variación %	
		intermensual	Interanual
Agrario	51.347	6,09	7,72
Industria	1.812.256	1,09	0,44
Construcción	626.748	2,76	-1,94
Servicios	9.769.720	1,64	2,89
Total Trabajadores	12.260.071	1,63	2,28

Fuente: MEySS

³ Según la Clasificación Nacional de Actividades Económicas CNAE 2009