

# ESTADÍSTICA DE FABRICACIÓN DE VEHÍCULOS

**DATOS DE TURISMOS. ABRIL 2026**

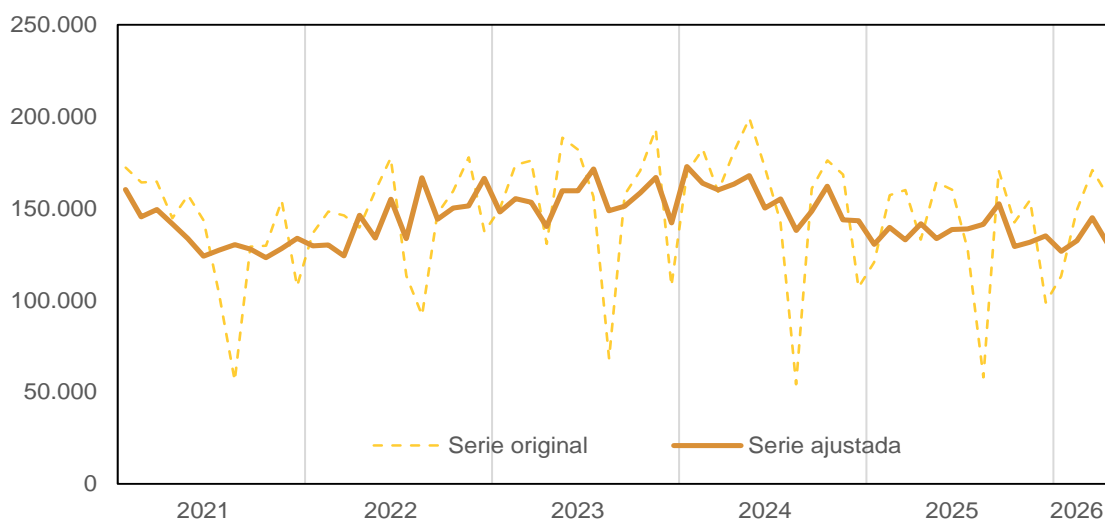
En abril de 2026<sup>1</sup>, se han fabricado en España un total de **156.655 turismos**<sup>2</sup>, lo que supone un aumento del 15,6% respecto del mismo mes del año anterior.

El valor de la producción se ha situado en **2.717,7 millones de euros**, cifra superior en un 14,9% a la de abril de 2025.

Abril – 2026	Total turismos	Diésel	Gasolina	Alternativos
Unidades producidas	156.655	4.020	88.983	63.652
Variación anual	15,6%	38,3%	19,5%	9,2%
Valor de producción (millones €)	2.717,7	91,5	1.343,2	1.283,0
Variación anual	14,9%	50,3%	23,5%	4,9%

## **Gráfico 1. Fabricación total de turismos**

*Serie original y serie cvec*



*Fuente: Elaboración propia a partir de datos de la encuesta*

La producción de turismos ha mostrado una tendencia creciente desde mediados de 2021 hasta finales de 2023, seguida de una fase de cierta estabilidad que se prolongó durante la primera mitad de 2024. Desde entonces, la producción de turismos ha mantenido un comportamiento relativamente decreciente.

Dada la marcada estacionalidad que presenta la serie, resulta recomendable eliminar estos efectos para poder analizar de manera más precisa la evolución del sector.

En términos desestacionalizados y corregidos de efectos de calendario (CVEC), el total de turismos fabricados ha decrecido un 7,9%, y el valor de la producción ha bajado en un 5,0% (respecto al mismo mes del año previo).

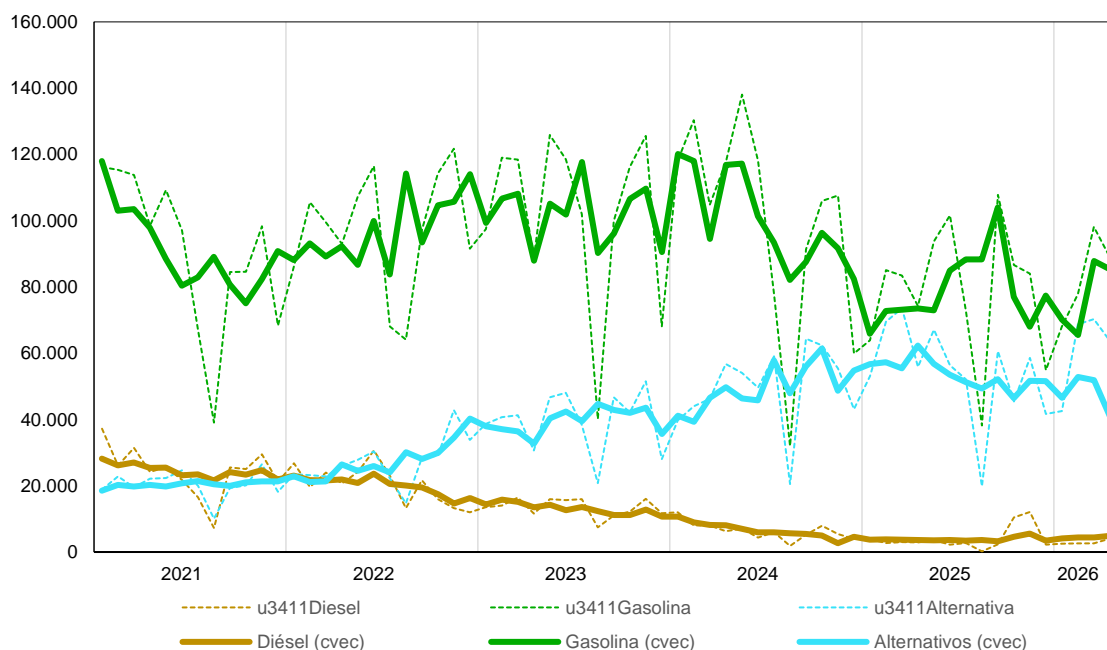
<sup>1</sup> Ver nota metodológica. Página 6.

<sup>2</sup> Referido a Turismos y Todoterrenos.

## TURISMOS POR TIPO DE COMBUSTIBLE

### Gráfico 2. Fabricación de turismos por combustible

Series originales y series cvec



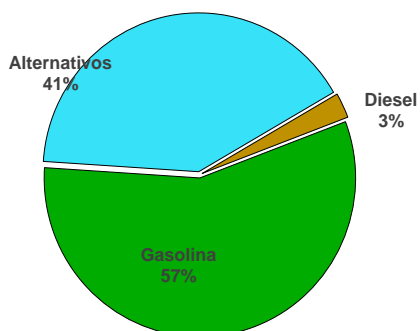
Fuente: Elaboración propia a partir de datos de la encuesta.

En abril de 2026, se han producido un total de **88.983** turismos **gasolina**, seguido de **63.652** turismos de combustibles **alternativos** y, finalmente, **4.020** turismos **diésel**, con una producción total a la baja

En cuanto a la evolución de la producción, los turismos de gasolina vienen mostrando un cambio de tendencia, iniciando una fase de descenso tras el periodo de crecimiento observado hasta 2024. Por el contrario, los vehículos con fuentes de energías alternativas mantenían una trayectoria claramente ascendente, aproximándose progresivamente a los niveles de la gasolina. Esta pauta se ha visto alterada en los últimos meses. En este contexto, el diésel continúa su senda contractiva, consolidándose como una producción prácticamente residual.

En resumen, la tendencia muestra que el cambio estructural producido por las fuentes de energía alternativas tiene síntomas de alteración a la baja, la estabilidad de la gasolina con un ligero descenso en los últimos meses y el rol cada vez más marginal del diésel. La coyuntura actual de altos precios de combustibles y cambios arancelarios podrían estar tras estos cambios.

### Gráfico 3. Cuotas de producción de turismos por combustible

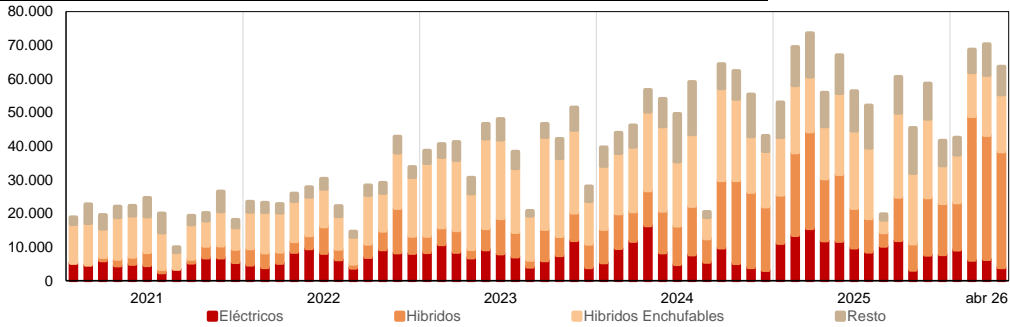


En abril de 2026, la fabricación de turismos presenta una **estructura bastante equilibrada entre gasolina y alternativos**. La gasolina concentra, aproximadamente, el 57% del total producido, mientras que los combustibles alternativos alcanzan casi el 41%, evidenciando el avance de las energías alternativas en la producción. Por su parte, el diésel mantiene una participación mínima, en torno al 3% del total.

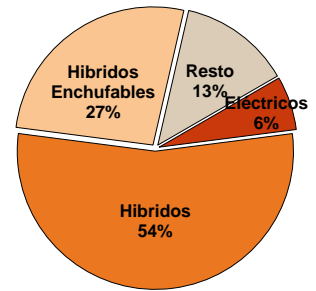
## FUENTES DE ENERGÍA ALTERNATIVAS

Abril – 2026	TOTAL	Eléctrico	Híbridos	Híbridos Enchufables	Resto
Unidades producidas	63.652	4.008	34.426	16.896	8.322
Variación anual	9,2%	-66,5%	75,8%	5,7%	-17,3%
Valor de producción (millones €)	1.283,0	78,7	522,5	449,3	232,5
Variación anual	4,9%	-64,2%	53,0%	5,5%	5,4%

**Gráfico 4. Fabricación de turismos con fuentes de energía alternativa**



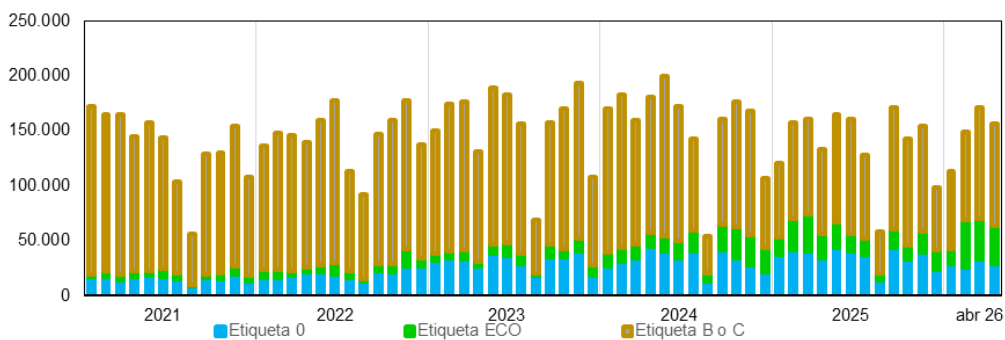
Fuente: Elaboración propia a partir de datos de la encuesta



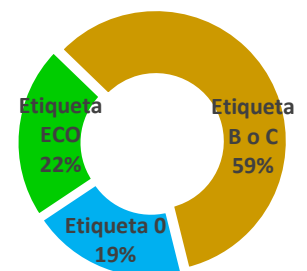
En abril de 2026, vuelve a destacar el crecimiento de los **turismos híbridos (+75,8%)**, que **consolidan su posición dominante**, y representan más de la mitad de la producción total de turismos, siendo el principal soporte del comportamiento del mercado en el mes. En contraste, el resto de fuentes de energías alternativas mantiene una evolución negativa respecto a abril de 2025: los **eléctricos registran una marcada caída (-66,5%)**, mientras que los **híbridos enchufables** muestran un crecimiento moderado **(+5,7%)**. Por su parte, el **resto de fuentes de energía alternativas** también experimenta una caída clara **(-17,3%)**.

## ETIQUETAS MEDIOAMBIENTALES

**Gráfico 5. Fabricación de turismos por tipo de etiqueta**



Fuente: Elaboración propia a partir de datos de la encuesta



La producción de turismos muestra un claro desplazamiento hacia energías más eficientes en los últimos años. En abril 2026, la etiqueta **ECO mantiene una evolución positiva (+50,4%)**, impulsada principalmente por el avance de los vehículos híbridos. Por el contrario, la etiqueta 0 experimenta una caída acusada **(-16,6%)**, mientras que las etiquetas B y C, que registran un aumento significativo **(+20,5%)**, siguen concentrando la mayor parte de la producción.

### Turismos y Todoterrenos Serie original

	Unidades producidas						
	Total	Gasoil	Gasolina	Eléctricos	Híbridos	Hib. Enchuf.	Resto
MILES DE UNIDADES							
<b>2023</b>	1.854,4	161,1	1.220,1	92,9	75,2	249,9	55,3
<b>2024</b>	1.872,3	75,7	1.201,7	92,1	170,7	235,5	96,6
<b>2025</b>	1.647,7	47,9	946,2	123,8	184,6	221,1	124,1
<b>2026 (4)</b>	589,8	11,6	333,0	25,9	128,1	61,9	29,3
<b>2025 Oct</b>	142,5	10,4	86,6	3,2	7,9	20,9	13,4
<b>Nov</b>	154,6	12,0	84,0	7,7	17,1	23,4	10,5
<b>Dic</b>	98,7	2,2	54,9	7,9	15,1	11,2	7,4
<b>2026 Ene</b>	113,1	2,5	68,1	9,2	14,1	14,1	5,1
<b>Feb</b>	149,1	2,6	77,8	6,2	42,7	13,0	6,8
<b>Mar</b>	171,0	2,5	98,2	6,4	36,9	17,8	9,1
<b>Abr</b>	156,7	4,0	89,0	4,0	34,4	16,9	8,3
Tasas de variación interanual (%)							
<b>2023</b>	6,9	-34,2	4,7	11,3	26,2	70,5	58,5
<b>2024</b>	1,0	-53,0	-1,5	-0,9	127,2	-5,8	74,5
<b>2025</b>	-12,0	-36,7	-21,3	34,4	8,1	-6,1	28,5
<b>2026 (4)</b>	1,7	-6,6	8,3	-50,6	44,3	-15,8	-34,5
<b>2025 Oct</b>	-19,16	32,3	-18,3	-38,6	-68,1	-13,4	61,1
<b>Nov</b>	-8,19	123,0	-22,0	92,6	-23,8	41,6	-15,9
<b>Dic</b>	-7,72	-45,3	-8,4	153,4	-20,2	-31,5	61,8
<b>2026 Ene</b>	-8,16	-35,6	6,2	-17,7	-6,1	-25,2	-50,8
<b>Feb</b>	-6,39	-4,7	-9,0	-54,2	72,3	-40,4	-40,8
<b>Mar</b>	5,7	-14,8	17,5	-58,9	25,2	3,9	-29,2
<b>Abr</b>	15,6	38,3	19,5	-66,5	75,8	5,7	-17,3

(1) Periodo disponible

## Turismos y Todoterrenos Serie original

	Valor de la producción						
	Total	Gasoil	Gasolina	Eléctricos	Híbridos	Hib. Enchuf.	Resto
	<b>MILLONES DE EUROS</b>						
<b>2023</b>	30.165,4	2.451,1	17.101,3	2.198,9	1.343,5	6.086,1	984,6
<b>2024</b>	30.436,1	1.254,0	16.802,7	1.921,4	2.900,3	5.710,6	1.847,1
<b>2025</b>	28.475,7	884,5	13.980,2	2.189,6	3.064,8	5.650,9	2.705,8
<b>2026 (4)</b>	10.202,4	255,1	5.027,6	493,4	1.947,8	1.659,8	818,8
<b>2025 Oct</b>	2.537,4	153,7	1.373,8	45,2	142,2	520,7	301,8
<b>Nov</b>	2.649,7	165,5	1.300,5	136,2	231,8	566,6	249,2
<b>Dic</b>	1.722,8	42,9	827,6	145,8	254,6	308,0	143,9
<b>2026 Ene</b>	1.994,4	52,1	1.010,1	166,0	239,2	386,2	140,8
<b>Feb</b>	2.557,6	54,6	1.192,7	122,7	633,4	362,7	191,6
<b>Mar</b>	2.932,8	56,8	1.481,6	126,0	552,7	461,7	253,9
<b>Abr</b>	2.717,7	91,5	1.343,2	78,7	522,5	449,3	232,5
	<b>Tasas de variación interanual (%)</b>						
<b>2023</b>	14,8	-29,3	7,4	22,8	33,3	70,1	95,2
<b>2024</b>	0,9	-48,8	-1,7	-12,6	115,9	-6,2	87,6
<b>2025</b>	-6,4	-29,5	-16,8	14,0	5,7	-1,0	46,5
<b>2026 (4)</b>	0,7	-2,8	12,8	-47,6	27,0	-14,1	-18,3
<b>2025 Oct</b>	-13,5	-8,1	-7,5	-57,5	-66,7	-13,1	106,9
<b>Nov</b>	-0,5	86,7	-12,0	70,4	-39,5	47,8	-0,2
<b>Dic</b>	-4,3	-35,9	-3,8	121,1	-17,9	-25,1	66,7
<b>2026 Ene</b>	-9,1	-19,8	8,7	-17,9	-6,2	-23,3	-43,2
<b>Feb</b>	-7,0	-16,7	-3,4	-49,5	55,9	-36,3	-22,4
<b>Mar</b>	4,0	-20,0	22,5	-54,5	4,2	3,3	-11,3
<b>Abr</b>	14,9	50,3	23,5	-64,2	53,0	5,5	5,4

(1) Periodo disponible

## Nota metodológica

La **Estadística de Fabricación de Vehículos (EFV)** es una operación estadística elaborada por el Ministerio de Industria y Turismo desde 1990, con el objetivo de proporcionar información precisa y fiable sobre la evolución del sector del automóvil, de gran importancia en la economía española. Esta estadística ha sido incluida en todos los Planes Estadísticos Nacionales desde 1993 y, en la actualidad, forma parte del PEN 2025-2028, con código de operación 9158.

Tiene por finalidad medir el **número de unidades** y el **valor de la producción** de todos los vehículos fabricados dentro del territorio nacional. La estadística tiene periodicidad mensual, siendo el periodo de referencia el mes anterior al de difusión de los datos, que se realiza en dos publicaciones mensuales: *Definitivo – Total Vehículos* (el último día laborable de cada mes) y *Avance - Datos de Turismos* (una semana antes del Definitivo).

Por las características del sector, esta operación tiene carácter censal. En el mes de enero de 2026, se ha procedido a realizar una actualización de las empresas que forman parte de la población, incorporando empresas de reciente creación que no formaban parte de la muestra en años anteriores. A efectos estadísticos, los datos de nivel incorporan la información de estas nuevas empresas, pero las tasas de variación están referidas a población constante.

Los datos presentados en este informe corresponden a valores reales observados. No obstante, en aquellas series en las que se indica expresamente, se ha realizado un ajuste de estacionalidad y de calendario (series CVEC), con el fin de analizar su evolución eliminando la influencia de estos factores.

### Glosario de términos utilizados

**Combustibles alternativos:** Eléctrico (EV), Híbrido (HEV), Híbrido Enchufable (PHEV), De Autonomía Extendida (REEV), Micro-hibridación (MHEV), Gas Licuado de Petróleo (GLP), Gas Natural Licuado (GNL), Gas Natural Comprimido (GNC), Hidrógeno (H) y Otros.

### **Etiquetas medioambientales:**

Etiqueta 0: Eléctrico (EV), Híbrido Enchufable <sup>3</sup>(PHEV), De Autonomía Extendida (REEV) e Hidrógeno (H).

Etiqueta ECO: Híbrido (HEV), Micro-hibridación (MHEV), Gas Licuado de Petróleo (GLP), Gas Natural Licuado (GNL), Gas Natural Comprimido (GNC).

Etiquetas B y C: Diésel y gasolina.

---

<sup>3</sup> Se incluyen todos los híbridos enchufables, sin distinguir si su autonomía es mayor o menor de 40km