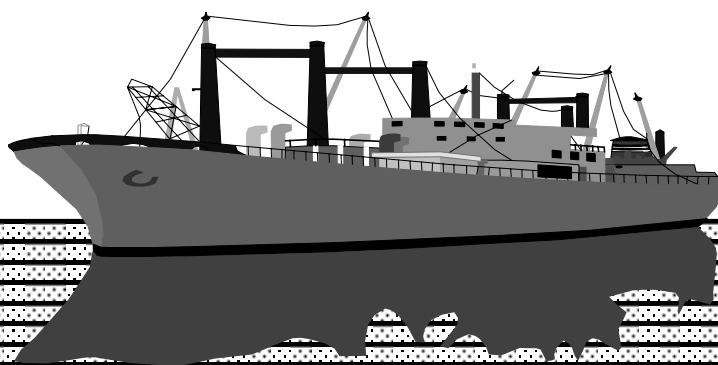


Enero 2001

**CONSTRUCCIÓN NAVAL**  
**BOLETÍN INFORMATIVO TRIMESTRAL**



**GERENCIA DEL SECTOR NAVAL**  
**MINISTERIO DE CIENCIA Y TECNOLOGÍA**

NIPO 414-01-001-3

# ÍNDICE

## INFORMACIÓN NACIONAL

### 1. Actividad Sectorial

1.1 Actividad Contractual

1.2 Actividad Productiva

### 2. Actividad Contractual

2.1 Resumen

2.2 Nuevos Contratos por Tipos de Buques

2.3 Cartera de Pedidos por Tipos de Buques

2.4 Contratación Mensual

2.5 Cartera de Pedidos Trimestral

2.6 Nuevos Contratos por Astilleros

2.7 Cartera de Pedidos por Astilleros

### 3. Actividad Productiva

3.1 Resumen

3.2 Actividad Ponderada Trimestral

3.3 Puestas de Quilla por Tipos de Buques

3.4 Puestas de Quilla Trimestrales

3.5 Botaduras por Tipos de Buques

3.6 Botaduras Trimestrales

3.7 Entregas (Pruebas Oficiales) por Tipos de Buques

3.8 Entregas (Pruebas Oficiales) Trimestrales

3.9 Puestas de Quilla por Astilleros

3.10 Botaduras por Astilleros

3.11 Entregas (Pruebas Oficiales) por Astilleros

## **INFORMACIÓN COMPLEMENTARIA**

### **4. Sectorial**

- 4.1 Estadística España
  - 4.1.1 Permisos de Construcción
  - 4.1.2 Nuevos Contratos
  - 4.1.3 Cartera de Pedidos
  - 4.1.4 Puestas de Quilla
  - 4.1.5 Botaduras
  - 4.1.6 Entregas
  - 4.1.7 Producción Ponderada
- 4.2 Estadística OCDE
  - 4.2.1 Nuevos Contratos
  - 4.2.2 Buques Terminados
  - 4.2.3 Cartera de Pedidos
  - 4.2.4 Nuevos Contratos por Países
  - 4.2.5 Buques Terminados por Países
  - 4.2.6 Cartera de Pedidos por Países
  - 4.2.7 Cartera de Pedidos para Exportación por Países
- 4.3 Estadística Mundo
  - 4.3.1 Nuevos Contratos
  - 4.3.2 Buques Terminados
  - 4.3.3 Cartera de Pedidos

### **5. Datos Económicos**

- 5.1 Tipos de Cambio de las Principales Monedas
- 5.2 Tipos de Interés a Largo Plazo
- 5.3 Evolución de los CIRR
- 5.4 Tipos Especiales de Interés aplicables a Créditos a la Exportación con apoyo Financiero Oficial

### **6. Marina Mercante**

- 6.1 Flota Mercante Mundial
- 6.2 Buques Desguazados
- 6.3 Buques Amarrados
- 6.4 Equilibrio Oferta - Demanda
  - 6.4.1 Petroleros
  - 6.4.2 Graneleros
  - 6.4.3 Carga General
- 6.5 Fletes
  - 6.5.1 Petróleo
  - 6.5.2 Carga Seca
- 6.6 Precio de los Buques
  - 6.6.1 Valores Medios en cada Período
  - 6.6.2 Valores al Final de cada Período

### **Anexo**

Tabla de Tipos y Coeficientes Adoptados por la OCDE

Nota : Se incluyen buques de un arqueo bruto igual o superior a 100.

## **1.- ACTIVIDAD SECTORIAL**

RESUMEN AÑO 2000

## 1.1 ACTIVIDAD CONTRACTUAL

NUEVOS CONTRATOS	Total año 2000			Total año 1999			Variación %	
	Nº	GT	CGT	Nº	GT	CGT	GT	CGT
<b>Nacionales</b>	<b>45</b>	<b>283.940</b>	<b>301.412</b>	<b>15</b>	<b>75.641</b>	<b>88.640</b>	<b>275%</b>	<b>240%</b>
- Mercantes	21	272.152	258.044	8	73.579	80.392	270%	221%
- Pesqueros	24	11.788	43.368	7	2.062	8.248	472%	426%
<b>Exportacion</b>	<b>30</b>	<b>241.540</b>	<b>276.596</b>	<b>14</b>	<b>8.084</b>	<b>32.539</b>	<b>2888%</b>	<b>750%</b>
- Mercantes	15	231.402	245.562	7	3.103	15.515	7357%	1483%
- Pesqueros	15	10.138	31.034	7	4.981	17.024	104%	82%
<b>TOTAL</b>	<b>75</b>	<b>525.480</b>	<b>578.008</b>	<b>29</b>	<b>83.725</b>	<b>121.179</b>	<b>528%</b>	<b>377%</b>
- Mercantes	36	503.554	503.606	15	76.682	95.907	557%	425%
- Pesqueros	39	21.926	74.402	14	7.043	25.272	211%	194%
<b>CARTERA DE PEDIDOS</b>								
	A 30/12/00			A 30/12/99			Variación %	
	Nº	GT	CGT	Nº	GT	CGT	GT	CGT
<b>Nacionales</b>	<b>44</b>	<b>345.353</b>	<b>360.317</b>	<b>26</b>	<b>127.818</b>	<b>159.984</b>	<b>170%</b>	<b>125%</b>
- Mercantes	28	336.501	328.693	15	118.719	134.320	183%	145%
- Pesqueros	16	8.852	31.624	11	9.099	25.664	-3%	23%
<b>Exportacion</b>	<b>41</b>	<b>358.521</b>	<b>377.559</b>	<b>44</b>	<b>456.576</b>	<b>423.652</b>	<b>-21%</b>	<b>-11%</b>
- Mercantes	25	344.436	331.437	30	420.658	339.586	-18%	-2%
- Pesqueros	16	14.085	46.122	14	35.918	84.066	-61%	-45%
<b>TOTAL</b>	<b>85</b>	<b>703.874</b>	<b>737.876</b>	<b>70</b>	<b>584.394</b>	<b>583.636</b>	<b>20%</b>	<b>26%</b>
- Mercantes	53	680.937	660.130	45	539.377	473.906	26%	39%
- Pesqueros	32	22.937	77.746	25	45.017	109.730	-49%	-29%

## 1.2. ACTIVIDAD PRODUCTIVA

	Total año 2000			Total año 1999			Variación %	
	Nº	GT	CGT	Nº	GT	CGT	GT	CGT
<b>PUESTAS DE QUILLA</b>	<b>56</b>	<b>125.629</b>	<b>216.609</b>	<b>44</b>	<b>268.870</b>	<b>297.561</b>	<b>-53%</b>	<b>-27%</b>
- Nacional	35	94.233	149.399	16	67.467	87.766	40%	70%
- Exportacion	21	31.396	67.210	28	201.403	209.795	-84%	-68%
<b>BOTADURAS</b>	<b>62</b>	<b>282.417</b>	<b>332.787</b>	<b>40</b>	<b>460.595</b>	<b>409.607</b>	<b>-39%</b>	<b>-19%</b>
- Nacional	31	129.430	172.189	10	32.141	44.812	303%	284%
- Exportacion	31	152.987	160.598	30	428.454	364.795	-64%	-56%
<b>ENTREGAS (Pruebas Of.)</b>	<b>60</b>	<b>406.000</b>	<b>423.768</b>	<b>38</b>	<b>417.748</b>	<b>348.645</b>	<b>-3%</b>	<b>22%</b>
- Nacional	27	66.405	101.079	10	18.084	33.567	267%	201%
- Exportacion	33	339.595	322.689	28	399.664	315.078	-15%	2%
<b>INDICE DE ACTIVIDAD</b>								
<b>Actividad Ponderada (1)</b>		<b>274.116</b>	<b>326.488</b>		<b>401.952</b>	<b>366.355</b>	<b>-32%</b>	<b>-11%</b>

(1) Actividad Ponderada = (Q+2B+E) / 4; donde Q = Puestas de Quilla, B = Botaduras, E = Entregas.

## **2.- ACTIVIDAD CONTRACTUAL**

RESUMEN AÑO 2000

## 2.1 RESUMEN

ASTILLEROS	Nuevos Contratos				Cartera de Pedidos			
	Nº	GT	CGT	TPM	Nº	GT	CGT	TPM
A. Armón	5	2.404	9.892	0	11	5.358	23.962	840
A. Armón Vigo	4	2.555	8.901	0	1	1.319	3.957	0
A. Gondán	3	4.215	10.448	168	4	6.540	14.749	3.868
A. Huelva	13	3.385	13.540	2.311	7	1.745	6.980	1.178
A. J. Valiña	3	1.058	4.232	540	3	1.058	4.232	540
A. Mallorca	0	0	0	0	0	0	0	0
A. Murueta	3	7.709	16.794	7.086	4	11.699	22.180	12.716
A. Pasaia	3	682	2.728	0	4	924	3.938	159
A. Santander	0	0	0	0	0	0	0	0
A. Sicar	0	0	0	0	0	0	0	0
A y T. Ferrolanos	2	540	2.160	314	2	540	2.160	314
A. Zamacona	6	7.151	19.349	2.440	9	8.753	24.931	4.419
Balenciaga	2	1.708	6.094	0	2	1.708	6.094	0
C. N. Freire	6	5.507	18.468	860	7	9.607	30.488	1.610
F. Vulcano	1	11.377	11.946	18.736	1	11.377	11.946	18.736
F. N. Marín	2	966	3.864	0	1	446	1.784	0
H. J. Barreras	6	70.208	86.020	19.510	6	76.801	90.086	23.660
Metalships & Docks	2	1.088	4.352	0	3	1.679	7.898	50
Naval Gijón	2	48.370	38.696	60.000	3	60.506	51.439	79.700
U.N. Valencia	4	3.952	9.914	5.628	5	21.457	28.294	12.828
<b>PYMAR PRIVADOS</b>	<b>67</b>	<b>172.875</b>	<b>267.398</b>	<b>117.593</b>	<b>73</b>	<b>221.517</b>	<b>335.118</b>	<b>160.618</b>
Juliana C. Gijonesa	2	13.700	27.400	19.150	3	18.666	37.332	20.150
<b>PYMAR PUBLICOS</b>	<b>2</b>	<b>13.700</b>	<b>27.400</b>	<b>19.150</b>	<b>3</b>	<b>18.666</b>	<b>37.332</b>	<b>20.150</b>
<b>TOTAL PYMAR</b>	<b>69</b>	<b>186.575</b>	<b>294.798</b>	<b>136.743</b>	<b>76</b>	<b>240.183</b>	<b>372.450</b>	<b>180.768</b>
A. Españoles Puerto Real	1	93.450	70.088	77.500	4	218.236	152.304	185.555
A. Españoles Sestao	4	220.642	190.790	206.800	4	220.642	190.790	206.800
A. Españoles Sevilla	1	24.813	22.332	6.300	1	24.813	22.332	6.300
<b>PUBLICOS</b>	<b>6</b>	<b>338.905</b>	<b>283.210</b>	<b>290.600</b>	<b>9</b>	<b>463.691</b>	<b>365.426</b>	<b>398.655</b>
<b>TOTAL SECTOR</b>	<b>75</b>	<b>525.480</b>	<b>578.008</b>	<b>427.343</b>	<b>85</b>	<b>703.874</b>	<b>737.876</b>	<b>579.423</b>

## 2.2 NUEVOS CONTRATOS POR TIPOS DE BUQUES

**AÑO 2000**

TIPOS DE BUQUES	Nº	Nacional			Exportacion			Total				
		GT	CGT	TPM	Nº	GT	CGT	TPM	Nº	GT	CGT	TPM
1	0	0	0	0	0	0	0	0	0	0	0	0
2	0	0	0	0	0	0	0	0	0	0	0	0
3	2	14.273	16.580	23.736	2	48.370	38.696	60.000	4	62.643	55.276	83.736
4	0	0	0	0	0	0	0	0	0	0	0	0
5	0	0	0	0	0	0	0	0	0	0	0	0
6	1	3.990	5.386	5.630	0	0	0	0	1	3.990	5.386	5.630
7	1	7.207	14.774	3.950	0	0	0	0	1	7.207	14.774	3.950
8	0	0	0	0	0	0	0	0	0	0	0	0
9	1	15.224	15.985	4.500	0	0	0	0	1	15.224	15.985	4.500
10	1	13.112	14.423	3.100	2	31.658	34.824	7.960	3	44.770	49.247	11.060
11	0	0	0	0	0	0	0	0	0	0	0	0
12	2	186.900	140.176	155.000	1	93.450	70.088	77.500	3	280.350	210.264	232.500
13	1	24.813	22.332	6.300	2	5.297	10.079	864	3	30.110	32.411	7.164
14	0	0	0	0	0	0	0	0	0	0	0	0
15	24	11.788	43.368	2.205	15	10.138	31.034	1.344	39	21.926	74.402	3.549
16	12	6.633	28.388	4.304	8	52.627	91.875	70.950	20	59.260	120.263	75.254
<b>TOTAL</b>	<b>45</b>	<b>283.940</b>	<b>301.412</b>	<b>208.725</b>	<b>30</b>	<b>241.540</b>	<b>276.596</b>	<b>218.618</b>	<b>75</b>	<b>525.480</b>	<b>578.008</b>	<b>427.343</b>

## 2.3 CARTERA DE PEDIDOS POR TIPOS DE BUQUES

**A 31/12/00**

TIPOS DE BUQUES	Nº	Nacional			Exportacion			Total				
		GT	CGT	TPM	Nº	GT	CGT	TPM	Nº	GT	CGT	TPM
1	0	0	0	0	0	0	0	0	0	0	0	0
2	0	0	0	0	1	66.870	30.092	96.900	1	66.870	30.092	96.900
3	2	14.273	16.580	23.736	3	60.506	51.439	79.700	5	74.779	68.019	103.436
4	0	0	0	0	0	0	0	0	0	0	0	0
5	0	0	0	0	0	0	0	0	0	0	0	0
6	3	10.305	15.073	14.960	0	0	0	0	3	10.305	15.073	14.960
7	1	7.207	14.774	3.950	0	0	0	0	1	7.207	14.774	3.950
8	0	0	0	0	0	0	0	0	0	0	0	0
9	3	42.329	44.445	15.850	0	0	0	0	3	42.329	44.445	15.850
10	1	13.112	14.423	3.100	2	31.658	34.824	7.960	3	44.770	49.247	11.060
11	0	0	0	0	0	0	0	0	0	0	0	0
12	2	186.900	140.176	155.000	1	93.450	70.088	77.500	3	280.350	210.264	232.500
13	2	51.729	46.556	11.300	3	36.297	37.979	7.019	5	88.026	84.535	18.319
14	1	591	3.546	50	0	0	0	0	1	591	3.546	50
15	16	8.852	31.624	1.408	16	14.085	46.122	3.758	32	22.937	77.746	5.166
16	13	10.055	33.120	5.018	15	55.655	107.015	72.214	28	65.710	140.135	77.232
<b>TOTAL</b>	<b>44</b>	<b>345.353</b>	<b>360.317</b>	<b>234.372</b>	<b>41</b>	<b>358.521</b>	<b>377.559</b>	<b>345.051</b>	<b>85</b>	<b>703.874</b>	<b>737.876</b>	<b>579.423</b>

Nota: Para Tipos de buques ver ANEXO



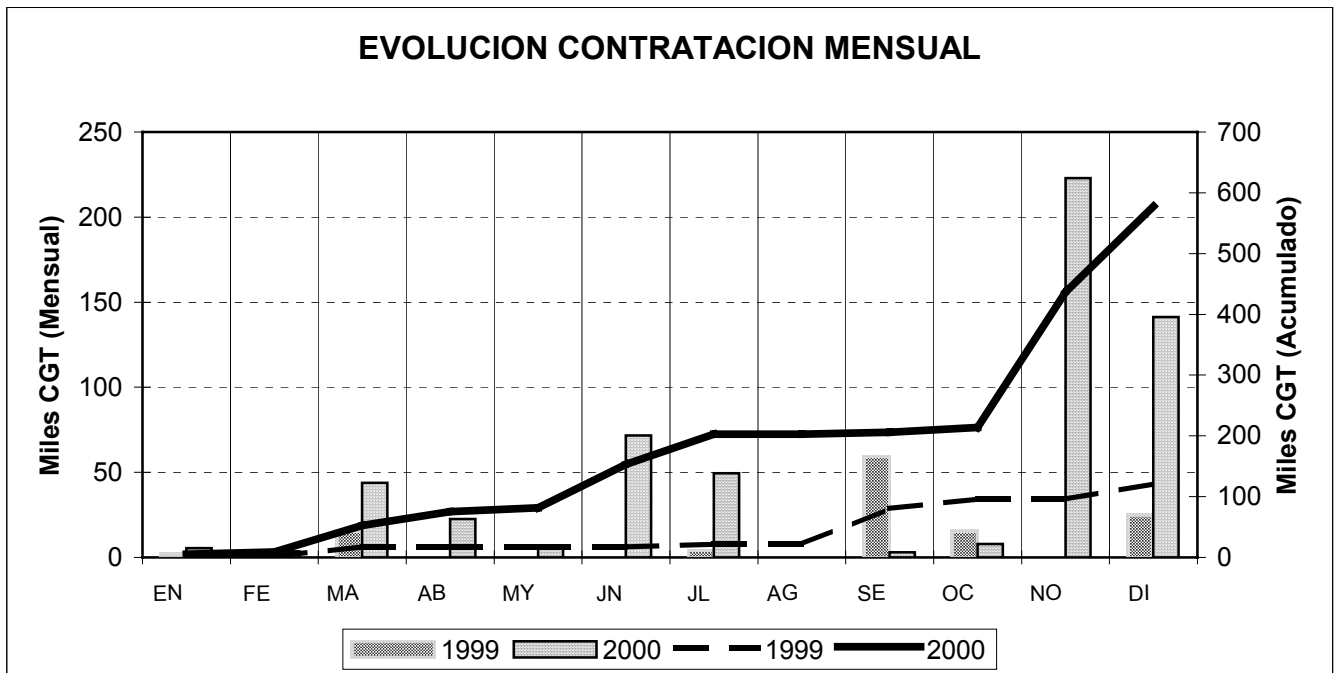
## 2.4 CONTRATACION MENSUAL – CGT

1999	Enero	Febrero	Marzo	Abril	Mayo	Junio
Mes	1.968	0	15.345	0	0	0
Acumulado	1.968	1.968	17.313	17.313	17.313	17.313

1999	Julio	Agosto	Septiembre	Octubre	Noviembre	Diciembre
Mes	4.060	0	59.252	15.466	0	25.088
Acumulado	21.373	21.373	80.625	96.091	96.091	121.179

2000	Enero	Febrero	Marzo	Abril	Mayo	Junio
Mes	5.488	3.540	43.875	22.642	6.340	71.604
Acumulado	5.488	9.028	52.903	75.545	81.885	153.489

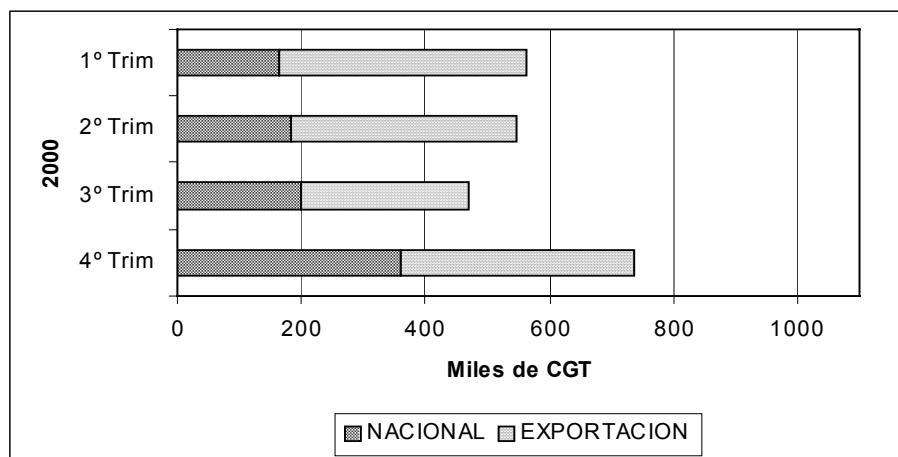
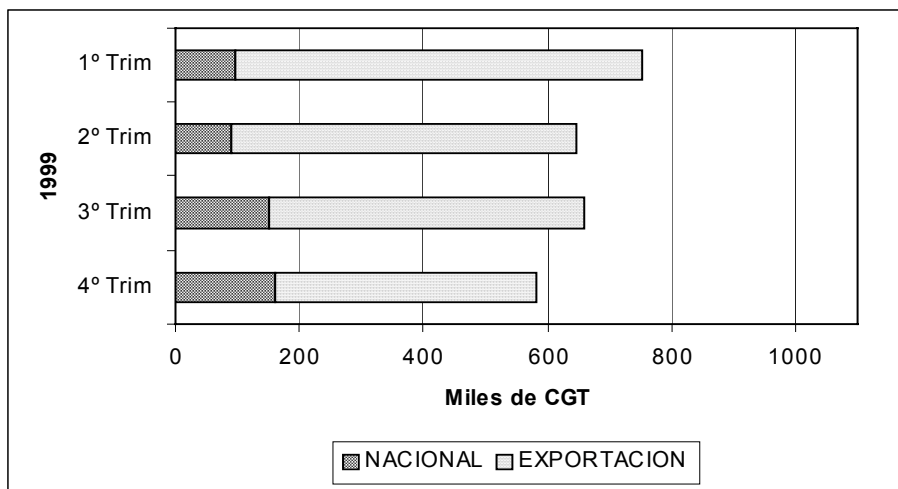
2000	Julio	Agosto	Septiembre	Octubre	Noviembre	Diciembre
Mes	49.384	0	3.100	7.864	222.824	141.347
Acumulado	202.873	202.873	205.973	213.837	436.661	578.008



## 2.5 CARTERA DE PEDIDOS TRIMESTRAL – CGT

1999	1° Trim	2° Trim	3° Trim	4° Trim
NACIONAL	95.728	90.478	149.730	159.984
EXPORTACION	655.485	555.148	509.367	423.652
TOTAL	751.213	645.626	659.097	583.636

2000	1° Trim	2° Trim	3° Trim	4° Trim
NACIONAL	164.323	184.504	200.624	360.317
EXPORTACION	398.535	362.757	269.629	377.559
TOTAL	562.858	547.261	470.253	737.876



**NOTA (Apartado 2):**  
Fuente: Gerencia del Sector Naval

## 2.6 NUEVOS CONTRATOS POR ASTILLEROS

### ASTILLEROS ARMON, S.A.

Nº de Const.	TIPO OCDE	ARMADOR	PAIS	GT	CGT	TPM
C-537	16	BAHIA TOWER	Portugal	310	1.550	
C-538	16	BAHIA TOWER	Portugal	310	1.550	
C-542	15	CLEARWATER FINE FOODS INCORPORATED	Canada	1.064	3.192	
C-551	16	REMOLQUES UNIDOS, S.A.	España	360	1.800	
C-553	16	REMOLQUES REUNIDOS, S.A.	España	360	1.800	
<b>5</b>	<b>Buques</b>		<b>TOTAL.....</b>	<b>2.404</b>	<b>9.892</b>	

### ASTILLEROS ARMON VIGO

Nº de Const.	TIPO OCDE	ARMADOR	PAIS	GT	CGT	TPM
C-001	15	MANUEL FERREIRO CORDEIRO	España	209	836	
C-002	15	PESQUERA PRIOR	España	408	1.632	
C-003	15	PESQUERA VAQUEIRO	España	1.319	3.957	
C-005	15	MAICOA, S.A.	España	619	2.476	
<b>4</b>	<b>Buques</b>		<b>TOTAL.....</b>	<b>2.555</b>	<b>8.901</b>	

### ASTILLEROS GONDAN, S.A.

Nº de Const.	TIPO OCDE	ARMADOR	PAIS	GT	CGT	TPM
C-414	15	HAVFISK AS	Noruega	699	2.796	
C-415	15	CHUSCOMAR	España	310	1.240	168
C-416	16	GEOSEA SHIPPING A/S	Noruega	3.206	6.412	
<b>3</b>	<b>Buques</b>		<b>TOTAL.....</b>	<b>4.215</b>	<b>10.448</b>	<b>168</b>

### ASTILLEROS DE HUELVA, S.A.

Nº de Const.	TIPO OCDE	ARMADOR	PAIS	GT	CGT	TPM
C-605	15	MARISCOS RODRIGUEZ	España	295	1.180	202
C-606	15	MARISCOS RODRIGUEZ	España	295	1.180	202
C-607	15	MARISCOS RODRIGUEZ	España	295	1.180	202
C-608	15	ASTIPESCA S.L.	España	295	1.180	191
C-630	15	PESCAGARCIA	España	365	1.460	170
C-637	15	KRUSTAMAZ	Mozambique	230	920	168
C-638	15	KRUSTAMAZ	Mozambique	230	920	168
C-639	15	KRUSTAMAZ	Mozambique	230	920	168
C-640	15	KRUSTAMAZ	Mozambique	230	920	168
C-641	15	KRUSTAMAZ	Mozambique	230	920	168
C-642	15	KRUSTAMAZ	Mozambique	230	920	168
C-643	15	KRUSTAMAZ	Mozambique	230	920	168
C-644	15	KRUSTAMAZ	Mozambique	230	920	168
<b>13</b>	<b>Buques</b>		<b>TOTAL.....</b>	<b>3.385</b>	<b>13.540</b>	<b>2.311</b>

### ASTILLEROS J. VALIÑA, S.A.

Nº de Const.	TIPO OCDE	ARMADOR	PAIS	GT	CGT	TPM
C-135	15	PESQUERIAS BOGAVANTE	España	415	1.660	213
C-145	15	PESQUERA F.PINO	España	314	1.256	128
C-150	15	PESCACRUÑA, S.A.	España	329	1.316	199
<b>3</b>	<b>Buques</b>		<b>TOTAL.....</b>	<b>1.058</b>	<b>4.232</b>	<b>540</b>

### ASTILLEROS MURUETA, S.A.

Nº de Const.	TIPO OCDE	ARMADOR	PAIS	GT	CGT	TPM
C-211	6	NAVIERA MURUETA, S.A.	España	3.990	5.386	5.630
C-212	15	PESQUERIA VASCO MONTAÑESA	España	2.465	7.395	6
C-220	16	GOBIERNO VASCO	España	1.254	4.013	1.450
<b>3</b>	<b>Buques</b>		<b>TOTAL.....</b>	<b>7.709</b>	<b>16.794</b>	<b>7.086</b>

**ASTILLEROS PASAIA, S.A.**

Nº de Const.	TIPO OCDE	ARMADOR	PAIS	GT	CGT	TPM
C-310	15	PESQUERAS ZOZUAK	España	363	1.452	
C-311	15	B.AIZPURUA	España	160	640	
C-313	15	N. LARRAÑAGA	España	159	636	
<b>3</b>	<b>Buques</b>		<b>TOTAL.....</b>	<b>682</b>	<b>2.728</b>	

**ASTILLEROS Y TALLERES FERROLANOS, S.A.**

Nº de Const.	TIPO OCDE	ARMADOR	PAIS	GT	CGT	TPM
C-351	15	PESQUERA PUNTA CABIO, S.A.	España	252	1.008	151
C-357	15	ANTONIO ZACARIAS DA COSTA	España	288	1.152	163
<b>2</b>	<b>Buques</b>		<b>TOTAL.....</b>	<b>540</b>	<b>2.160</b>	<b>314</b>

**ASTILLEROS ZAMACONA, S.A.**

Nº de Const.	TIPO OCDE	ARMADOR	PAIS	GT	CGT	TPM
C-493	16	PUERTO DE BILBAO	España	755	3.775	
C-496	13	BNR	Noruega	2.232	5.022	350
C-505	13	CONSEIL G.DE LA GIRONDE	Francia	3.065	5.057	514
C-506	16	REBARSA	España	269	1.345	143
C-507	16	REBARSA	España	269	1.345	143
C-508	16	SATO	España	561	2.805	1.290
<b>6</b>	<b>Buques</b>		<b>TOTAL.....</b>	<b>7.151</b>	<b>19.349</b>	<b>2.440</b>

**S.A. BALENCIAGA**

Nº de Const.	TIPO OCDE	ARMADOR	PAIS	GT	CGT	TPM
C-384	16	SERTOSA NORTE, S.L.	España	349	1.745	
C-389	16	ADAMS NOMAD LTD.	R.Unido	1.359	4.349	
<b>2</b>	<b>Buques</b>		<b>TOTAL.....</b>	<b>1.708</b>	<b>6.094</b>	

**C. N. FREIRE, S.A.**

Nº de Const.	TIPO OCDE	ARMADOR	PAIS	GT	CGT	TPM
C-500	16	SECRETARIA GENERAL DE PESCA MARITI	España	1.400	4.480	650
C-501	15	TAMBORIL N.V.	Antillas Hol.	1.220	3.660	
C-502	15	TAMBORIL N.V.	Antillas Hol.	1.220	3.660	
C-503	15	MANUEL NORES	España	638	2.552	
C-508	15	PESQUERIAS ALBORADA	España	391	1.564	210
C-509	15	MANUEL NORES	España	638	2.552	
<b>6</b>	<b>Buques</b>		<b>TOTAL.....</b>	<b>5.507</b>	<b>18.468</b>	<b>860</b>

**FACTORIAS VULCANO, S.A.**

Nº de Const.	TIPO OCDE	ARMADOR	PAIS	GT	CGT	TPM
C-477	3	NAVIERA MAROT, S.A.	España	11.377	11.946	18.736
<b>1</b>	<b>Buques</b>		<b>TOTAL.....</b>	<b>11.377</b>	<b>11.946</b>	<b>18.736</b>

**F. N. MARIN, S.A.**

Nº de Const.	TIPO OCDE	ARMADOR	PAIS	GT	CGT	TPM
C-139	15	AMEGALIA	España	446	1.784	
C-140	15	PESQUERA SOBRAL	España	520	2.080	
<b>2</b>	<b>Buques</b>		<b>TOTAL.....</b>	<b>966</b>	<b>3.864</b>	

**H. J. BARRERAS, S.A.**

Nº de Const.	TIPO OCDE	ARMADOR	PAIS	GT	CGT	TPM
C-1583	15	TURTON LIMITED	I.Virgenes	3.007	6.014	
C-1586	7	ALBAFRIGO CANARIAS, S.A.	España	7.207	14.774	3.950
C-1591	10	NAVICAR, S.A.	España	13.112	14.423	3.100
C-1592	9	FLOTA SUARDIAZ, S.A.	España	15.224	15.985	4.500
C-1594	10	Aegli SHIPPING COMPANY LIMITED	Malta	15.829	17.412	3.980
C-1595	10	DYNAMIS SHIPPING COMPANY LIMITED	Malta	15.829	17.412	3.980
<b>6</b>	<b>Buques</b>		<b>TOTAL.....</b>	<b>70.208</b>	<b>86.020</b>	<b>19.510</b>

**METALSHIPS & DOCKS**

Nº de Const.	TIPO OCDE	ARMADOR	PAIS	GT	CGT	TPM
C-260	15	SOLOYVAG AS	Noruega	544	2.176	
C-261	15	FJORTOFT HAVFISKE	Noruega	544	2.176	
<b>2</b>	<b>Buques</b>		<b>TOTAL.....</b>	<b>1.088</b>	<b>4.352</b>	

**NAVAL GIJON, S.A.**

Nº de Const.	TIPO OCDE	ARMADOR	PAIS	GT	CGT	TPM
C-603	3	PERCEVAL SHIPPING LTD.	Gibraltar	24.185	19.348	30.000
C-604	3	ORATORY LTD.	Gibraltar	24.185	19.348	30.000
<b>2</b>	<b>Buques</b>		<b>TOTAL.....</b>	<b>48.370</b>	<b>38.696</b>	<b>60.000</b>

**UNION NAVAL VALENCIA, S.A.**

Nº de Const.	TIPO OCDE	ARMADOR	PAIS	GT	CGT	TPM
C-286	3	CIRESA BUNKER, S.A.	España	2.896	4.634	5.000
C-290	16	SERVICIOS AUXILIARES DE PUERTO, S.	España	352	1.760	248
C-291	16	SERVICIOS AUXILIARES DE PUERTO, S.	España	352	1.760	190
C-292	16	AUXILIAR MARITIMA DEL SUR, S.A.	España	352	1.760	190
<b>4</b>	<b>Buques</b>		<b>TOTAL.....</b>	<b>3.952</b>	<b>9.914</b>	<b>5.628</b>

**JULIANA C. GIJONESA, S.A.**

Nº de Const.	TIPO OCDE	ARMADOR	PAIS	GT	CGT	TPM
C-365	16	AUTOSKIP, LTD	R.Unido	5.500	11.000	7.000
C-366	16	AUTOSKIP, LTD	R.Unido	8.200	16.400	12.150
<b>2</b>	<b>Buques</b>		<b>TOTAL.....</b>	<b>13.700</b>	<b>27.400</b>	<b>19.150</b>

**ASTILLEROS DE PUERTO REAL, S.R.L.**

Nº de Const.	TIPO OCDE	ARMADOR	PAIS	GT	CGT	TPM
C-087	12	ELCANO GAS TRANSPORT, S.A.	España	93.450	70.088	77.500
<b>1</b>	<b>Buques</b>		<b>TOTAL.....</b>	<b>93.450</b>	<b>70.088</b>	<b>77.500</b>

**ASTILLEROS DE SESTAO, S.R.L.**

Nº de Const.	TIPO OCDE	ARMADOR	PAIS	GT	CGT	TPM
C-319	12	NAV.FERNANDEZ TAPIAS Y GAS III, S.	España	93.450	70.088	77.500
C-320	16	HUTT COMPANY LTD.	R.Unido	16.871	25.307	25.900
C-321	12	LADOGA, CO. LTD	R.Unido	93.450	70.088	77.500
C-322	16	HUTT COMPANY LTD.	R.Unido	16.871	25.307	25.900
<b>4</b>	<b>Buques</b>		<b>TOTAL.....</b>	<b>220.642</b>	<b>190.790</b>	<b>206.800</b>

**ASTILLEROS DE SEVILLA, S.R.L.**

<b>Nº de Const.</b>	<b>TIPO OCDE</b>	<b>ARMADOR</b>	<b>PAIS</b>	<b>GT</b>	<b>CGT</b>	<b>TPM</b>
C-291 1	13 <b>Buques</b>	COMPAÑIA TRASMEDITERRANEA	España <b>TOTAL.....</b>	24.813 <b>24.813</b>	22.332 <b>22.332</b>	6.300 <b>6.300</b>

## 2.7 CARTERA DE PEDIDOS POR ASTILLEROS

### ASTILLEROS ARMON, S.A.

Nº de Const.	TIPO OCDE	ARMADOR	PAIS	GT	CGT	TPM
C-497	16	HIDRAUMAR TRANSPORTES MAR.LDA.	Portugal	457	2.285	280
C-499	16	P.I.I.	Portugal	457	2.285	280
C-504	16	REMOLQUES UNIDOS, S.A.	España	360	1.800	280
C-511	16	UNION REMORQUAGE ET S.	Bélgica	490	2.450	
C-512	16	UNION REMORQUAGE ET S.	Bélgica	490	2.450	
C-531	15	CLEARWATER FINE FOODS INCORPORATED	Canada	700	2.800	
C-537	16	BAHIA TOWER	Portugal	310	1.550	
C-538	16	BAHIA TOWER	Portugal	310	1.550	
C-542	15	CLEARWATER FINE FOODS INCORPORATED	Canada	1.064	3.192	
C-551	16	REMOLQUES UNIDOS, S.A.	España	360	1.800	
C-553	16	REMOLQUES REUNIDOS, S.A.	España	360	1.800	
<b>11</b>	<b>Buques</b>		<b>TOTAL.....</b>	<b>5.358</b>	<b>23.962</b>	<b>840</b>

### ASTILLEROS ARMON VIGO

Nº de Const.	TIPO OCDE	ARMADOR	PAIS	GT	CGT	TPM
C-003	15	PESQUERA VAQUEIRO	España	1.319	3.957	
<b>1</b>	<b>Buques</b>		<b>TOTAL.....</b>	<b>1.319</b>	<b>3.957</b>	

### ASTILLEROS GONDAN, S.A.

Nº de Const.	TIPO OCDE	ARMADOR	PAIS	GT	CGT	TPM
C-404	6	NAVINORTE, S.A.	España	2.325	4.301	3.700
C-414	15	HAVFISK AS	Noruega	699	2.796	
C-415	15	CHUSCOMAR	España	310	1.240	168
C-416	16	GEOSEA SHIPPING A/S	Noruega	3.206	6.412	
<b>4</b>	<b>Buques</b>		<b>TOTAL.....</b>	<b>6.540</b>	<b>14.749</b>	<b>3.868</b>

### ASTILLEROS DE HUELVA, S.A.

Nº de Const.	TIPO OCDE	ARMADOR	PAIS	GT	CGT	TPM
C-630	15	PESCAGARCIA	España	365	1.460	170
C-639	15	KRUSTAMOZ	Mozambique	230	920	168
C-640	15	KRUSTAMOZ	Mozambique	230	920	168
C-641	15	KRUSTAMOZ	Mozambique	230	920	168
C-642	15	KRUSTAMOZ	Mozambique	230	920	168
C-643	15	KRUSTAMOZ	Mozambique	230	920	168
C-644	15	KRUSTAMOZ	Mozambique	230	920	168
<b>7</b>	<b>Buques</b>		<b>TOTAL.....</b>	<b>1.745</b>	<b>6.980</b>	<b>1.178</b>

### ASTILLEROS J. VALIÑA, S.A.

Nº de Const.	TIPO OCDE	ARMADOR	PAIS	GT	CGT	TPM
C-135	15	PESQUERIAS BOGAVANTE	España	415	1.660	213
C-145	15	PESQUERA F.PINO	España	314	1.256	128
C-150	15	PESCACRUÑA, S.A.	España	329	1.316	199
<b>3</b>	<b>Buques</b>		<b>TOTAL.....</b>	<b>1.058</b>	<b>4.232</b>	<b>540</b>

### ASTILLEROS MURUETA, S.A.

Nº de Const.	TIPO OCDE	ARMADOR	PAIS	GT	CGT	TPM
C-210	6	NAVIERA MURUETA, S.A.	España	3.990	5.386	5.630
C-211	6	NAVIERA MURUETA, S.A.	España	3.990	5.386	5.630
C-212	15	PESQUERIA VASCO MONTAÑESA	España	2.465	7.395	6
C-220	16	GOBIERNO VASCO	España	1.254	4.013	1.450
<b>4</b>	<b>Buques</b>		<b>TOTAL.....</b>	<b>11.699</b>	<b>22.180</b>	<b>12.716</b>

**ASTILLEROS PASAIA, S.A.**

Nº de Const.	TIPO OCDE	ARMADOR	PAIS	GT	CGT	TPM
C-308	16	REMOLCADORES FACAL, S.A.	España	242	1.210	159
C-310	15	PESQUERAS ZOZUAK	España	363	1.452	
C-311	15	B.AIZPURUA	España	160	640	
C-313	15	N. LARRAÑAGA	España	159	636	
<b>4</b>	<b>Buques</b>		<b>TOTAL.....</b>	<b>924</b>	<b>3.938</b>	<b>159</b>

**ASTILLEROS Y TALLERES FERROLANOS, S.A.**

Nº de Const.	TIPO OCDE	ARMADOR	PAIS	GT	CGT	TPM
C-351	15	PESQUERA PUNTA CABIO, S.A.	España	252	1.008	151
C-357	15	ANTONIO ZACARIAS DA COSTA	España	288	1.152	163
<b>2</b>	<b>Buques</b>		<b>TOTAL.....</b>	<b>540</b>	<b>2.160</b>	<b>314</b>

**ASTILLEROS ZAMACONA, S.A.**

Nº de Const.	TIPO OCDE	ARMADOR	PAIS	GT	CGT	TPM
C-483	16	FAIRPLAY SCHLEPPDAMPFSCHIFFS-REEDE	Alemania	499	2.495	318
C-486	16	REMOLQUES Y NAVEGACION, S.A.	España	369	1.845	205
C-489	15	BARRALLON, S.A.	Bahamas	1.214	3.642	1.350
C-490	16	MAURITIUS PORT AUTHORITY	I.Mauricio	275	1.375	106
C-496	13	BNR	Noruega	2.232	5.022	350
C-505	13	CONSEIL G.DE LA GIRONDE	Francia	3.065	5.057	514
C-506	16	REBARSA	España	269	1.345	143
C-507	16	REBARSA	España	269	1.345	143
C-508	16	SATO	España	561	2.805	1.290
<b>9</b>	<b>Buques</b>		<b>TOTAL.....</b>	<b>8.753</b>	<b>24.931</b>	<b>4.419</b>

**S.A. BALENCIAGA**

Nº de Const.	TIPO OCDE	ARMADOR	PAIS	GT	CGT	TPM
C-384	16	SERTOSA NORTE, S.L.	España	349	1.745	
C-389	16	ADAMS NOMAD LTD.	R.Unido	1.359	4.349	
<b>2</b>	<b>Buques</b>		<b>TOTAL.....</b>	<b>1.708</b>	<b>6.094</b>	

**C. N. FREIRE, S.A.**

Nº de Const.	TIPO OCDE	ARMADOR	PAIS	GT	CGT	TPM
C-438	15	ICE TRAWL GREENLAND	Groenlandia	2.600	7.800	
C-440	15	ROYAL GREENLAND	Groenlandia	2.900	8.700	1.400
C-501	15	TAMBORIL N.V.	Antillas Hol.	1.220	3.660	
C-502	15	TAMBORIL N.V.	Antillas Hol.	1.220	3.660	
C-503	15	MANUEL NORES	España	638	2.552	
C-508	15	PESQUERIAS ALBORADA	España	391	1.564	210
C-509	15	MANUEL NORES	España	638	2.552	
<b>7</b>	<b>Buques</b>		<b>TOTAL.....</b>	<b>9.607</b>	<b>30.488</b>	<b>1.610</b>

**FACTORIAS VULCANO, S.A.**

Nº de Const.	TIPO OCDE	ARMADOR	PAIS	GT	CGT	TPM
C-477	3	NAVIERA MAROT, S.A.	España	11.377	11.946	18.736
<b>1</b>	<b>Buques</b>		<b>TOTAL.....</b>	<b>11.377</b>	<b>11.946</b>	<b>18.736</b>

**F. N. MARIN, S.A.**

Nº de Const.	TIPO OCDE	ARMADOR	PAIS	GT	CGT	TPM
C-139	15	AMEGALIA	España	446	1.784	
<b>1</b>	<b>Buques</b>		<b>TOTAL.....</b>	<b>446</b>	<b>1.784</b>	



**H. J. BARRERAS, S.A.**

Nº de Const.	TIPO OCDE	ARMADOR	PAIS	GT	CGT	TPM
C-1575	9	STOCKCLASSY LIMITED	España	9.600	10.080	4.150
C-1586	7	ALBAFRIGO CANARIAS, S.A.	España	7.207	14.774	3.950
C-1591	10	NAVICAR, S.A.	España	13.112	14.423	3.100
C-1592	9	FLOTA SUARDIAZ, S.A.	España	15.224	15.985	4.500
C-1594	10	Aegli SHIPPING COMPANY LIMITED	Malta	15.829	17.412	3.980
C-1595	10	DYNAMIS SHIPPING COMPANY LIMITED	Malta	15.829	17.412	3.980
<b>6</b>	<b>Buques</b>		<b>TOTAL.....</b>	<b>76.801</b>	<b>90.086</b>	<b>23.660</b>

**METALSHIPS & DOCKS**

Nº de Const.	TIPO OCDE	ARMADOR	PAIS	GT	CGT	TPM
C-260	15	SOLOYVAG AS	Noruega	544	2.176	
C-261	15	FJORTOFT HAVFISKE	Noruega	544	2.176	
C-262	14	MAR DE ONS TENERIFE, S.L.	España	591	3.546	50
<b>3</b>	<b>Buques</b>		<b>TOTAL.....</b>	<b>1.679</b>	<b>7.898</b>	<b>50</b>

**NAVAL GIJON, S.A.**

Nº de Const.	TIPO OCDE	ARMADOR	PAIS	GT	CGT	TPM
C-556	3	ARISTOLE LIMITED	Irlanda	12.136	12.743	19.700
C-603	3	PERCEVAL SHIPPING LTD.	Griabaltar	24.185	19.348	30.000
C-604	3	ORATORY LTD.	Griabaltar	24.185	19.348	30.000
<b>3</b>	<b>Buques</b>		<b>TOTAL.....</b>	<b>60.506</b>	<b>51.439</b>	<b>79.700</b>

**UNION NAVAL VALENCIA, S.A.**

Nº de Const.	TIPO OCDE	ARMADOR	PAIS	GT	CGT	TPM
C-280	9	TRASMEDITERRANEA, S.A.	España	17.505	18.380	7.200
C-286	3	CIRESA BUNKER, S.A.	España	2.896	4.634	5.000
C-290	16	SERVICIOS AUXILIARES DE PUERTO, S.	España	352	1.760	248
C-291	16	SERVICIOS AUXILIARES DE PUERTO, S.	España	352	1.760	190
C-292	16	AUXILIAR MARITIMA DEL SUR, S.A.	España	352	1.760	190
<b>5</b>	<b>Buques</b>		<b>TOTAL.....</b>	<b>21.457</b>	<b>28.294</b>	<b>12.828</b>

**JULIANA C. GIJONESA, S.A.**

Nº de Const.	TIPO OCDE	ARMADOR	PAIS	GT	CGT	TPM
C-364	16	INSTITUTO SOCIAL DE LA MARINA	España	4.966	9.932	1.000
C-365	16	AUTOSKIP, LTD	R.Unido	5.500	11.000	7.000
C-366	16	AUTOSKIP, LTD	R.Unido	8.200	16.400	12.150
<b>3</b>	<b>Buques</b>		<b>TOTAL.....</b>	<b>18.666</b>	<b>37.332</b>	<b>20.150</b>

**ASTILLEROS DE PUERTO REAL, S.R.L.**

Nº de Const.	TIPO OCDE	ARMADOR	PAIS	GT	CGT	TPM
C-081	13	BAOBAB LIMITED	Irlanda	31.000	27.900	6.155
C-084	2	TAY COMPANY LIMITED	Irlanda	66.870	30.092	96.900
C-086	13	COMPANIA TRASMEDITERRANEA	España	26.916	24.224	5.000
C-087	12	ELCANO GAS TRANSPORT, S.A.	España	93.450	70.088	77.500
<b>4</b>	<b>Buques</b>		<b>TOTAL.....</b>	<b>218.236</b>	<b>152.304</b>	<b>185.555</b>

**ASTILLEROS DE SESTAO, S.R.L.**

<b>Nº de Const.</b>	<b>TIPO OCDE</b>	<b>ARMADOR</b>	<b>PAIS</b>	<b>GT</b>	<b>CGT</b>	<b>TPM</b>
C-319	12	NAV.FERNANDEZ TAPIAS Y GAS III, S.	España	93.450	70.088	77.500
C-320	16	HUTT COMPANY LTD.	R.Unido	16.871	25.307	25.900
C-321	12	LADOGA, CO. LTD	R.Unido	93.450	70.088	77.500
C-322	16	HUTT COMPANY LTD.	R.Unido	16.871	25.307	25.900
<b>4</b>	<b>Buques</b>		<b>TOTAL.....</b>	<b>220.642</b>	<b>190.790</b>	<b>206.800</b>

**ASTILLEROS DE SEVILLA, S.R.L.**

<b>Nº de Const.</b>	<b>TIPO OCDE</b>	<b>ARMADOR</b>	<b>PAIS</b>	<b>GT</b>	<b>CGT</b>	<b>TPM</b>
C-291	13	COMPAÑIA TRASMEDITERRANEA	España	24.813	22.332	6.300
<b>1</b>	<b>Buques</b>		<b>TOTAL.....</b>	<b>24.813</b>	<b>22.332</b>	<b>6.300</b>

### **3.- ACTIVIDAD PRODUCTIVA**

RESUMEN AÑO 2000

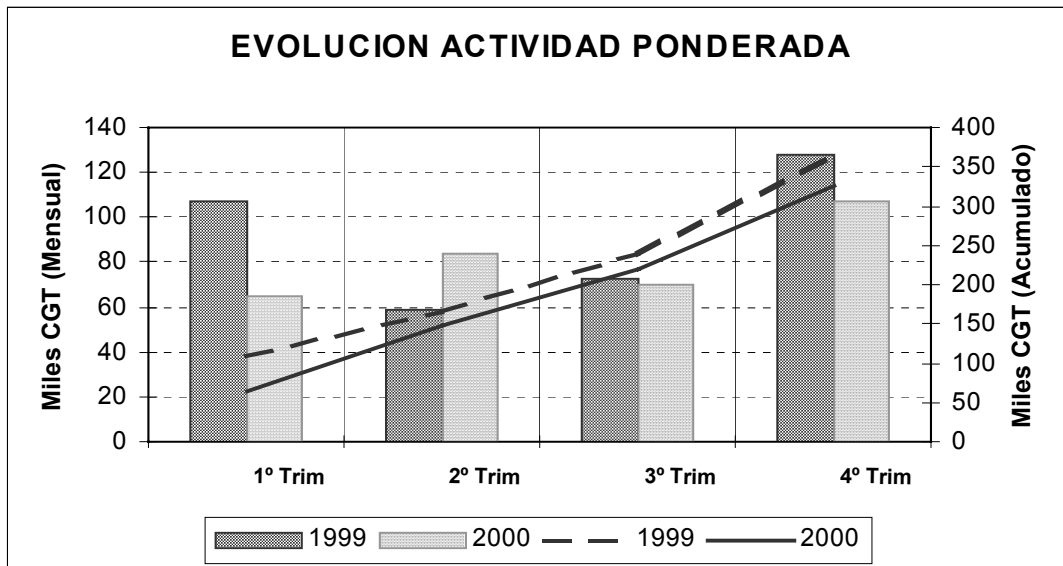
### 3.1 RESUMEN

ASTILLEROS	Puestas de Quilla			Botaduras			Entregas (Pruebas Oficiales)			Indice de Actividad				
	Nº	GT	CGT	TPM	Nº	GT	CGT	TPM	Nº	GT	CGT	TPM	GT	CGT
A. Armón	4	2.137	9.985	280	4	1.861	9.305	840	2	815	4.075	280	1.669	8.168
A. Armón Vigo	4	2.555	8.901	0	4	2.555	8.901	0	3	1.236	4.944	0	2.225	7.912
A. Gondán	1	699	2.796	0	3	5.349	11.398	7.400	3	7.486	19.784	5.051	4.721	11.344
A. Huelva	12	3.020	12.080	2.141	9	2.330	9.320	1.637	6	1.640	6.560	1.133	2.330	9.320
A. J. Valiña	2	643	2.572	327	0	0	0	0	0	0	0	0	161	643
A. Mallorca	0	0	0	0	0	0	0	0	0	0	0	0	0	0
A. Murueta	1	3.990	5.386	5.630	1	2.502	7.506	2.200	2	6.617	15.736	5.450	3.903	9.034
A. Pasaia	3	889	3.798	159	5	1.232	5.170	159	6	1.482	5.928	0	1.209	5.017
A. Santander	0	0	0	0	0	0	0	0	0	0	0	0	0	0
A. Sicar	0	0	0	0	0	0	0	0	0	0	0	0	0	0
A y T. Ferrolanos	1	252	1.008	151	3	680	2.720	445	3	638	2.552	489	563	2.250
A. Zamacona	4	3.917	13.447	1.845	9	5.367	22.549	3.106	9	4.694	21.612	2.129	4.836	20.039
Balenciaga	4	2.436	9.006	0	3	2.087	7.261	0	2	728	2.912	0	1.835	6.610
C. N. Freire	4	5.576	18.284	2.050	2	4.000	12.280	650	2	10.712	23.104	7.125	6.072	16.487
C. N. Santodomingo	0	0	0	0	0	0	0	0	0	0	0	0	0	0
F. Vulcano	0	0	0	0	0	0	0	0	1	9.082	18.164	9.436	2.271	4.541
F. N. Marín	3	1.271	5.084	0	3	1.165	4.660	0	4	1.535	6.140	0	1.284	5.136
H. J. Barreras	7	90.895	102.912	24.680	7	69.329	85.827	17.600	5	49.618	57.924	9.500	69.793	83.123
Metalships & Docks	3	1.679	7.898	50	2	1.135	5.722	50	0	0	0	0	987	4.836
Naval Gijón	0	0	0	0	1	12.136	12.743	19.700	1	12.136	12.743	19.700	9.102	9.557
U.N. Valencia	2	704	3.520	438	2	26.771	28.109	22.095	2	22.273	23.386	34.611	19.130	20.781
<b>PYMAR PRIVADOS</b>	<b>55</b>	<b>120.663</b>	<b>206.677</b>	<b>37.751</b>	<b>58</b>	<b>138.499</b>	<b>233.471</b>	<b>75.882</b>	<b>51</b>	<b>130.692</b>	<b>225.564</b>	<b>94.904</b>	<b>132.088</b>	<b>224.796</b>
Juliana C. Gijonesa	1	4.966	9.932	1.000	1	14.152	14.860	22.460	3	42.456	44.580	67.380	18.932	21.058
<b>PYMAR PUBLICOS</b>	<b>1</b>	<b>4.966</b>	<b>9.932</b>	<b>1.000</b>	<b>1</b>	<b>14.152</b>	<b>14.860</b>	<b>22.460</b>	<b>3</b>	<b>42.456</b>	<b>44.580</b>	<b>67.380</b>	<b>18.932</b>	<b>21.058</b>
<b>TOTAL PYMAR</b>	<b>56</b>	<b>125.629</b>	<b>216.609</b>	<b>38.751</b>	<b>59</b>	<b>152.651</b>	<b>248.331</b>	<b>98.342</b>	<b>54</b>	<b>173.148</b>	<b>270.144</b>	<b>162.284</b>	<b>151.020</b>	<b>245.854</b>
Astillero de Puerto Real	0	0	0	0	2	57.916	52.124	11.155	1	31.000	27.900	6.300	36.708	33.037
Astillero de Sestao	0	0	0	0	1	71.850	32.332	124.758	3	157.852	79.524	272.218	75.388	36.047
Astillero de Sevilla	0	0	0	0	0	0	0	0	2	44.000	46.200	12.600	11.000	11.550
<b>PUBLICOS</b>	<b>0</b>	<b>0</b>	<b>0</b>	<b>0</b>	<b>3</b>	<b>129.766</b>	<b>84.456</b>	<b>135.913</b>	<b>6</b>	<b>232.852</b>	<b>153.624</b>	<b>291.118</b>	<b>123.096</b>	<b>80.634</b>
<b>TOTAL SECTOR</b>	<b>56</b>	<b>125.629</b>	<b>216.609</b>	<b>38.751</b>	<b>62</b>	<b>282.417</b>	<b>332.787</b>	<b>234.255</b>	<b>60</b>	<b>406.000</b>	<b>423.768</b>	<b>453.402</b>	<b>274.116</b>	<b>326.488</b>

### 3.2 ACTIVIDAD PONDERADA TRIMESTRAL – CGT

1999	1° Trim	2° Trim	3° Trim	4° Trim
Trimestral	107.473	58.682	72.591	127.509
Acumulada	107.473	166.155	238.746	366.255

2000	1° Trim	2° Trim	3° Trim	4° Trim
Trimestral	65.244	83.948	70.377	106.920
Acumulada	65.244	149.192	219.568	326.488



NOTA: Actividad ponderada =  $(Q+2B+E)/4$

#### NOTA (Apartado 3):

Fuente: Organos de Gestión Subsectoriales:  
 PYMAR (Pequeños y Medianos Astilleros en Reconversión, S.A.) y  
 D.C.N. (División de Construcción Naval)

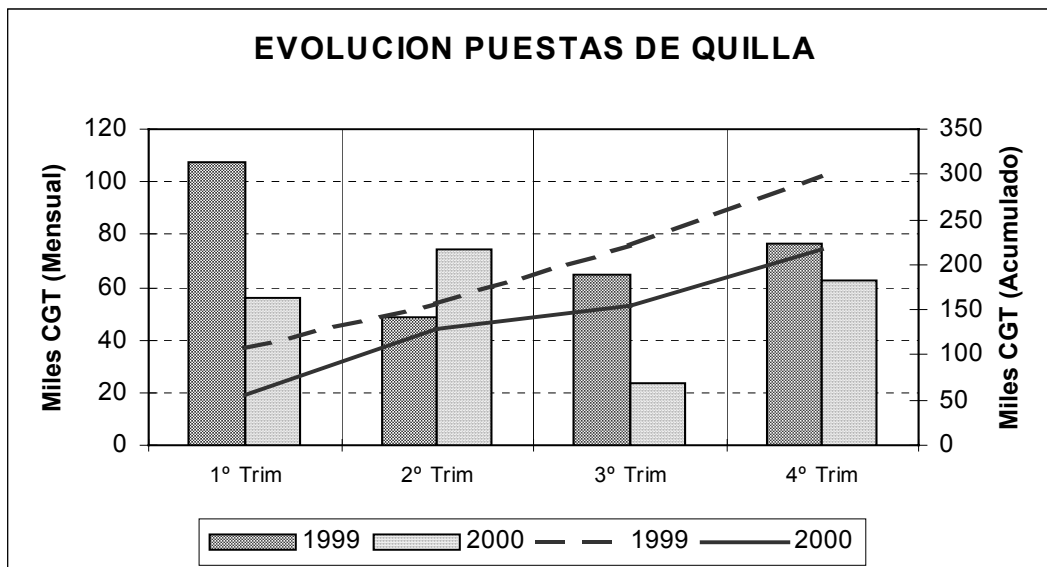
### 3.3 PUESTAS DE QUILLA POR TIPOS DE BUQUES

TIPOS DE BUQUES	N°	Nacional			Exportacion				Total			
		GT	CGT	TPM	N°	GT	CGT	TPM	N°	GT	CGT	TPM
1	0	0	0	0	0	0	0	0	0	0	0	0
2	0	0	0	0	0	0	0	0	0	0	0	0
3	0	0	0	0	0	0	0	0	0	0	0	0
4	0	0	0	0	0	0	0	0	0	0	0	0
5	0	0	0	0	0	0	0	0	0	0	0	0
6	1	3.990	5.386	5.630	0	0	0	0	1	3.990	5.386	5.630
7	1	7.207	14.774	3.950	0	0	0	0	1	7.207	14.774	3.950
8	0	0	0	0	0	0	0	0	0	0	0	0
9	2	24.824	26.065	8.650	0	0	0	0	2	24.824	26.065	8.650
10	1	13.112	14.423	3.100	1	15.829	17.412	3.980	2	28.941	31.835	7.080
11	0	0	0	0	0	0	0	0	0	0	0	0
12	0	0	0	0	0	0	0	0	0	0	0	0
13	1	26.916	24.224	5.000	1	2.232	5.022	350	2	29.148	29.246	5.350
14	1	591	3.546	50	0	0	0	0	1	591	3.546	50
15	19	8.247	31.669	1.275	15	10.539	33.242	2.744	34	18.786	64.911	4.019
16	9	9.346	29.312	3.742	4	2.796	11.534	280	13	12.142	40.846	4.022
<b>TOTAL</b>	<b>35</b>	<b>94.233</b>	<b>149.399</b>	<b>31.397</b>	<b>21</b>	<b>31.396</b>	<b>67.210</b>	<b>7.354</b>	<b>56</b>	<b>125.629</b>	<b>216.609</b>	<b>38.751</b>

### 3.4 PUESTAS DE QUILLA TRIMESTRALES – CGT

1999	1° Trim	2° Trim	3° Trim	4° Trim
Trimestral	107.473	48.781	64.797	76.510
Acumulada	107.473	156.254	221.051	297.561

2000	1° Trim	2° Trim	3° Trim	4° Trim
Trimestral	55.661	74.219	23.818	62.911
Acumulada	55.661	129.880	153.698	216.609



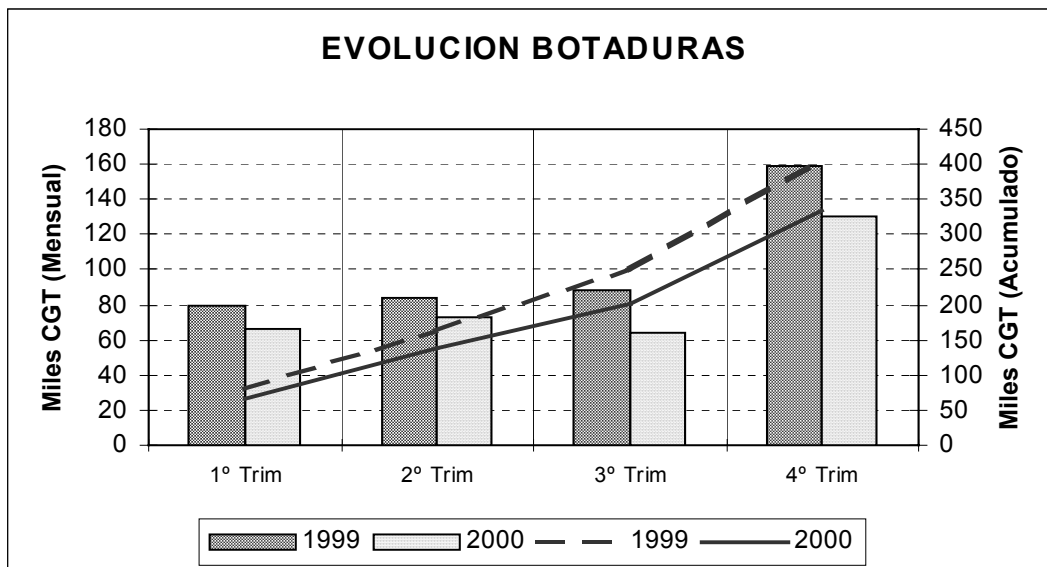
### 3.5 BOTADURAS POR TIPOS DE BUQUES

TIPOS DE BUQUES	N°	Nacional			Exportacion			Total				
		GT	CGT	TPM	N°	GT	CGT	TPM	N°	GT	CGT	TPM
1	0	0	0	0	0	0	0	0	0	0	0	0
2	0	0	0	0	1	71.850	32.332	124.758	1	71.850	32.332	124.758
3	1	9.266	9.729	14.895	2	26.288	27.603	42.160	3	35.554	37.332	57.055
4	0	0	0	0	0	0	0	0	0	0	0	0
5	0	0	0	0	0	0	0	0	0	0	0	0
6	2	4.650	8.602	7.400	0	0	0	0	2	4.650	8.602	7.400
7	1	7.207	14.774	3.950	0	0	0	0	1	7.207	14.774	3.950
8	0	0	0	0	0	0	0	0	0	0	0	0
9	3	42.329	44.445	15.850	0	0	0	0	3	42.329	44.445	15.850
10	0	0	0	0	0	0	0	0	0	0	0	0
11	0	0	0	0	0	0	0	0	0	0	0	0
12	0	0	0	0	0	0	0	0	0	0	0	0
13	2	53.832	48.448	10.000	1	31.000	27.900	6.155	3	84.832	76.348	16.155
14	1	591	3.546	50	0	0	0	0	1	591	3.546	50
15	17	8.789	31.335	3.442	16	17.600	45.822	2.190	33	26.389	77.157	5.632
16	4	2.766	11.310	1.014	11	6.249	26.941	2.391	15	9.015	38.251	3.405
<b>TOTAL</b>	<b>31</b>	<b>129.430</b>	<b>172.189</b>	<b>56.601</b>	<b>31</b>	<b>152.987</b>	<b>160.598</b>	<b>177.654</b>	<b>62</b>	<b>282.417</b>	<b>332.787</b>	<b>234.255</b>

### 3.6 BOTADURAS TRIMESTRALES – CGT

1999	1° Trim	2° Trim	3° Trim	4° Trim
Trimestral	79.261	83.378	88.012	158.756
Acumulada	79.261	162.639	250.651	409.407

2000	1° Trim	2° Trim	3° Trim	4° Trim
Trimestral	65.816	72.695	64.098	130.178
Acumulada	65.816	138.511	202.609	332.787



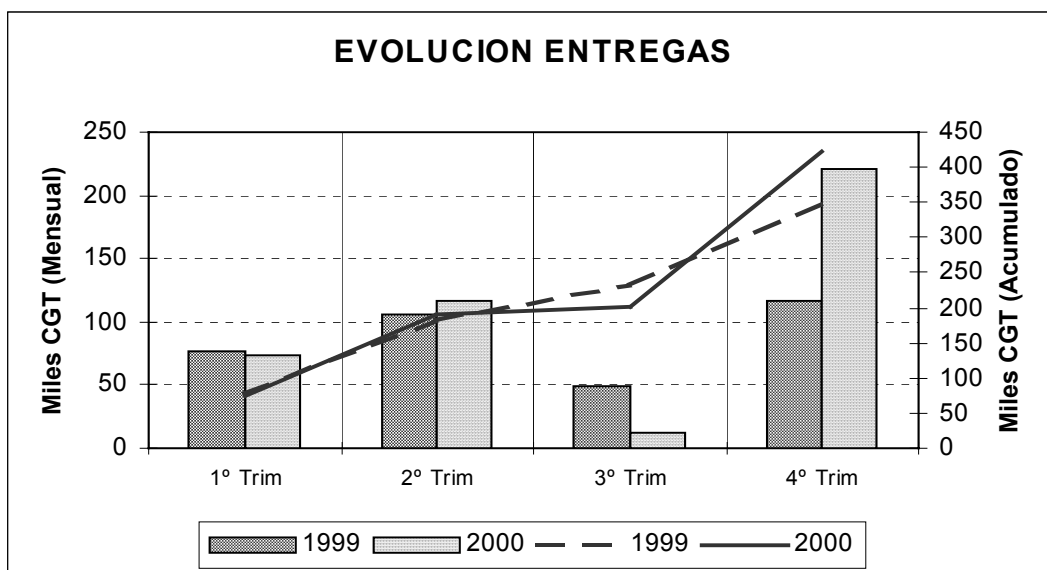
### 3.7 ENTREGAS (Pruebas Oficiales) POR TIPOS DE BUQUE

TIPOS DE BUQUES	Nº	Nacional			Exportacion			Total				
		GT	CGT	TPM	Nº	GT	CGT	TPM	Nº	GT	CGT	TPM
1	0	0	0	0	0	0	0	0	0	0	0	0
2	0	0	0	0	2	143.700	64.664	249.758	2	143.700	64.664	249.758
3	2	22.273	23.386	34.611	5	68.744	72.183	109.540	7	91.017	95.569	144.151
4	0	0	0	0	0	0	0	0	0	0	0	0
5	0	0	0	0	0	0	0	0	0	0	0	0
6	1	2.325	4.301	3.700	0	0	0	0	1	2.325	4.301	3.700
7	0	0	0	0	0	0	0	0	0	0	0	0
8	0	0	0	0	0	0	0	0	0	0	0	0
9	0	0	0	0	3	56.320	59.136	17.100	3	56.320	59.136	17.100
10	0	0	0	0	0	0	0	0	0	0	0	0
11	0	0	0	0	0	0	0	0	0	0	0	0
12	0	0	0	0	0	0	0	0	0	0	0	0
13	1	26.916	24.224	5.000	1	31.000	27.900	6.300	2	57.916	52.124	11.300
14	0	0	0	0	1	3.807	11.421	680	1	3.807	11.421	680
15	19	12.035	37.408	6.736	13	31.971	68.978	16.918	32	44.006	106.386	23.654
16	4	2.856	11.760	852	8	4.053	18.407	2.207	12	6.909	30.167	3.059
<b>TOTAL</b>	<b>27</b>	<b>66.405</b>	<b>101.079</b>	<b>50.899</b>	<b>33</b>	<b>339.595</b>	<b>322.689</b>	<b>402.503</b>	<b>60</b>	<b>406.000</b>	<b>423.768</b>	<b>453.402</b>

### 3.8 ENTREGAS (Pruebas Oficiales) TRIMESTRALES – CGT

1999	1º Trim	2º Trim	3º Trim	4º Trim
Trimestral	77.202	105.887	49.541	116.015
Acumulada	77.202	183.089	232.630	348.645

2000	1º Trim	2º Trim	3º Trim	4º Trim
Trimestral	73.681	116.183	12.745	221.159
Acumulada	73.681	189.864	202.609	423.768





### 3.9 PUESTAS DE QUILLA POR ASTILLEROS

#### ASTILLEROS ARMON, S.A.

Nº de Const.	TIPO OCDE	ARMADOR	PAIS	GT	CGT	TPM
C-499	16	P.I.I.	Portugal	457	2.285	280
C-511	16	UNION REMORQUAGE ET S.	Bélgica	490	2.450	
C-512	16	UNION REMORQUAGE ET S.	Bélgica	490	2.450	
C-531	15	CLEARWATER FINE FOODS INCORPORATED	Canada	700	2.800	
<b>4</b>	<b>Buques</b>		<b>TOTAL.....</b>	<b>2.137</b>	<b>9.985</b>	<b>280</b>

#### ASTILLEROS ARMON VIGO

Nº de Const.	TIPO OCDE	ARMADOR	PAIS	GT	CGT	TPM
C-001	15	MANUEL FERREIRO CORDEIRO	España	209	836	
C-002	15	PESQUERA PRIOR	España	408	1.632	
C-003	15	PESQUERA VAQUEIRO	España	1.319	3.957	
C-005	15	MAICOA, S.A.	España	619	2.476	
<b>4</b>	<b>Buques</b>		<b>TOTAL.....</b>	<b>2.555</b>	<b>8.901</b>	

#### ASTILLEROS GONDAN, S.A.

Nº de Const.	TIPO OCDE	ARMADOR	PAIS	GT	CGT	TPM
C-414	15	HAVFISK AS	Noruega	699	2.796	
<b>1</b>	<b>Buques</b>		<b>TOTAL.....</b>	<b>699</b>	<b>2.796</b>	

#### ASTILLEROS DE HUELVA, S.A.

Nº de Const.	TIPO OCDE	ARMADOR	PAIS	GT	CGT	TPM
C-605	15	MARISCOS RODRIGUEZ	España	295	1.180	202
C-606	15	MARISCOS RODRIGUEZ	España	295	1.180	202
C-607	15	MARISCOS RODRIGUEZ	España	295	1.180	202
C-608	15	ASTIPESCA S.L.	España	295	1.180	191
C-637	15	KRUSTAMOZ	Mozambique	230	920	168
C-638	15	KRUSTAMOZ	Mozambique	230	920	168
C-639	15	KRUSTAMOZ	Mozambique	230	920	168
C-640	15	KRUSTAMOZ	Mozambique	230	920	168
C-641	15	KRUSTAMOZ	Mozambique	230	920	168
C-642	15	KRUSTAMOZ	Mozambique	230	920	168
C-643	15	KRUSTAMOZ	Mozambique	230	920	168
C-644	15	KRUSTAMOZ	Mozambique	230	920	168
<b>12</b>	<b>Buques</b>		<b>TOTAL.....</b>	<b>3.020</b>	<b>12.080</b>	<b>2.141</b>

#### ASTILLEROS J. VALIÑA, S.A.

Nº de Const.	TIPO OCDE	ARMADOR	PAIS	GT	CGT	TPM
C-145	15	PESQUERA F.PINO	España	314	1.256	128
C-150	15	PESCACRUÑA, S.A.	España	329	1.316	199
<b>2</b>	<b>Buques</b>		<b>TOTAL.....</b>	<b>643</b>	<b>2.572</b>	<b>327</b>

#### ASTILLEROS MURUETA, S.A.

Nº de Const.	TIPO OCDE	ARMADOR	PAIS	GT	CGT	TPM
C-210	6	NAVIERA MURUETA, S.A.	España	3.990	5.386	5.630
<b>1</b>	<b>Buques</b>		<b>TOTAL.....</b>	<b>3.990</b>	<b>5.386</b>	<b>5.630</b>

**ASTILLEROS PASAIA, S.A.**

Nº de Const.	TIPO OCDE	ARMADOR	PAIS	GT	CGT	TPM
C-308	16	REMOLCADORES FACAL, S.A.	España	242	1.210	159
C-309	15	PESQUERAS LAGUN TALDE	España	284	1.136	
C-310	15	PESQUERAS ZOZUAK	España	363	1.452	
<b>3</b>	<b>Buques</b>		<b>TOTAL.....</b>	<b>889</b>	<b>3.798</b>	<b>159</b>

**ASTILLEROS Y TALLERES FERROLANOS, S.A.**

Nº de Const.	TIPO OCDE	ARMADOR	PAIS	GT	CGT	TPM
C-351	15	PESQUERA PUNTA CABIO, S.A.	España	252	1.008	151
<b>1</b>	<b>Buques</b>		<b>TOTAL.....</b>	<b>252</b>	<b>1.008</b>	<b>151</b>

**ASTILLEROS ZAMACONA, S.A.**

Nº de Const.	TIPO OCDE	ARMADOR	PAIS	GT	CGT	TPM
C-486	16	REMOLQUES Y NAVEGACION, S.A.	España	369	1.845	205
C-493	16	PUERTO DE BILBAO	España	755	3.775	
C-496	13	BNR	Noruega	2.232	5.022	350
C-508	16	SATO	España	561	2.805	1.290
<b>4</b>	<b>Buques</b>		<b>TOTAL.....</b>	<b>3.917</b>	<b>13.447</b>	<b>1.845</b>

**S.A. BALENCIAGA**

Nº de Const.	TIPO OCDE	ARMADOR	PAIS	GT	CGT	TPM
C-379	15	LARRASMENDI,S.L.	España	364	1.456	
C-380	15	BADIGARA, S.A.	España	364	1.456	
C-384	16	SERTOSA NORTE, S.L.	España	349	1.745	
C-389	16	ADAMS NOMAD LTD.	R.Unido	1.359	4.349	
<b>4</b>	<b>Buques</b>		<b>TOTAL.....</b>	<b>2.436</b>	<b>9.006</b>	

**C. N. FREIRE, S.A.**

Nº de Const.	TIPO OCDE	ARMADOR	PAIS	GT	CGT	TPM
C-440	15	ROYAL GREENLAND	Groenlandia	2.900	8.700	1.400
C-500	16	SECRETARIA GENERAL DE PESCA MARITI	España	1.400	4.480	650
C-503	15	MANUEL NORES	España	638	2.552	
C-509	15	MANUEL NORES	España	638	2.552	
<b>4</b>	<b>Buques</b>		<b>TOTAL.....</b>	<b>5.576</b>	<b>18.284</b>	<b>2.050</b>

**F. N. MARIN, S.A.**

Nº de Const.	TIPO OCDE	ARMADOR	PAIS	GT	CGT	TPM
C-129	15	CECIL SHARKEY	Irlanda	305	1.220	
C-139	15	AMEGALIA	España	446	1.784	
C-140	15	PESQUERA SOBRAL	España	520	2.080	
<b>3</b>	<b>Buques</b>		<b>TOTAL.....</b>	<b>1.271</b>	<b>5.084</b>	

**H. J. BARRERAS, S.A.**

Nº de Const.	TIPO OCDE	ARMADOR	PAIS	GT	CGT	TPM
C-1575	9	STOCKCLASSY LIMITED	España	9.600	10.080	4.150
C-1580	13	COMPAÑIA TRASMEDITERRANEA	España	26.916	24.224	5.000
C-1583	15	TURTON LIMITED	I.Virgenes	3.007	6.014	
C-1586	7	ALBAFRIGO CANARIAS, S.A.	España	7.207	14.774	3.950
C-1591	10	NAVICAR, S.A.	España	13.112	14.423	3.100
C-1592	9	FLOTA SUARDIAZ, S.A.	España	15.224	15.985	4.500
C-1594	10	AEGLI SHIPPING COMPANY LIMITED	Malta	15.829	17.412	3.980
<b>7</b>	<b>Buques</b>		<b>TOTAL.....</b>	<b>90.895</b>	<b>102.912</b>	<b>24.680</b>

**METALSHIPS & DOCKS**

Nº de Const.	TIPO OCDE	ARMADOR	PAIS	GT	CGT	TPM
C-260	15	SOLOYVAG AS	Noruega	544	2.176	
C-261	15	FJORTOFT HAVFISKE	Noruega	544	2.176	
C-262	14	MAR DE ONS TENERIFE, S.L.	España	591	3.546	50
<b>3</b>	<b>Buques</b>		<b>TOTAL.....</b>	<b>1.679</b>	<b>7.898</b>	<b>50</b>

**UNION NAVAL VALENCIA, S.A.**

Nº de Const.	TIPO OCDE	ARMADOR	PAIS	GT	CGT	TPM
C-290	16	SERVICIOS AUXILIARES DE PUERTO, S.	España	352	1.760	248
C-291	16	SERVICIOS AUXILIARES DE PUERTO, S.	España	352	1.760	190
<b>2</b>	<b>Buques</b>		<b>TOTAL.....</b>	<b>704</b>	<b>3.520</b>	<b>438</b>

**JULIANA C. GIJONESA, S.A.**

Nº de Const.	TIPO OCDE	ARMADOR	PAIS	GT	CGT	TPM
C-364	16	INSTITUTO SOCIAL DE LA MARINA	España	4.966	9.932	1.000
<b>1</b>	<b>Buques</b>		<b>TOTAL.....</b>	<b>4.966</b>	<b>9.932</b>	<b>1.000</b>

### 3.10 BOTADURAS POR ASTILLEROS

#### ASTILLEROS ARMON, S.A.

Nº de Const.	TIPO OCDE	ARMADOR	PAIS	GT	CGT	TPM
C-497	16	HIDRAUMAR TRANSPORTES MAR.LDA.	Portugal	457	2.285	280
C-498	16	P.I.I.	Portugal	457	2.285	280
C-499	16	P.I.I.	Portugal	457	2.285	280
C-511	16	UNION REMORQUAGE ET S.	Bélgica	490	2.450	
<b>4</b>	<b>Buques</b>		<b>TOTAL.....</b>	<b>1.861</b>	<b>9.305</b>	<b>840</b>

#### ASTILLEROS ARMON VIGO

Nº de Const.	TIPO OCDE	ARMADOR	PAIS	GT	CGT	TPM
C-001	15	MANUEL FERREIRO CORDEIRO	España	209	836	
C-002	15	PESQUERA PRIOR	España	408	1.632	
C-003	15	PESQUERA VAQUEIRO	España	1.319	3.957	
C-005	15	MAICOA, S.A.	España	619	2.476	
<b>4</b>	<b>Buques</b>		<b>TOTAL.....</b>	<b>2.555</b>	<b>8.901</b>	

#### ASTILLEROS GONDAN, S.A.

Nº de Const.	TIPO OCDE	ARMADOR	PAIS	GT	CGT	TPM
C-403	6	NAVINORTE, S.A.	España	2.325	4.301	3.700
C-404	6	NAVINORTE, S.A.	España	2.325	4.301	3.700
C-414	15	HAVFISK AS	Noruega	699	2.796	
<b>3</b>	<b>Buques</b>		<b>TOTAL.....</b>	<b>5.349</b>	<b>11.398</b>	<b>7.400</b>

#### ASTILLEROS DE HUELVA, S.A.

Nº de Const.	TIPO OCDE	ARMADOR	PAIS	GT	CGT	TPM
C-605	15	MARISCOS RODRIGUEZ	España	295	1.180	202
C-606	15	MARISCOS RODRIGUEZ	España	295	1.180	202
C-607	15	MARISCOS RODRIGUEZ	España	295	1.180	202
C-608	15	ASTIPESCA S.L.	España	295	1.180	191
C-637	15	KRUSTAMAZ	Mozambique	230	920	168
C-638	15	KRUSTAMAZ	Mozambique	230	920	168
C-639	15	KRUSTAMAZ	Mozambique	230	920	168
C-640	15	KRUSTAMAZ	Mozambique	230	920	168
C-641	15	KRUSTAMAZ	Mozambique	230	920	168
<b>9</b>	<b>Buques</b>		<b>TOTAL.....</b>	<b>2.330</b>	<b>9.320</b>	<b>1.637</b>

#### ASTILLEROS MURUETA, S.A.

Nº de Const.	TIPO OCDE	ARMADOR	PAIS	GT	CGT	TPM
C-201	15	CONSERVAS GARAVILLA, S.A.	España	2.502	7.506	2.200
<b>1</b>	<b>Buques</b>		<b>TOTAL.....</b>	<b>2.502</b>	<b>7.506</b>	<b>2.200</b>

#### ASTILLEROS PASAIA, S.A.

Nº de Const.	TIPO OCDE	ARMADOR	PAIS	GT	CGT	TPM
C-304	15	PATRICK MC`CLENAGHAN	Irlanda	183	732	
C-305	15	ADRIAN MC`CLENAGHAN	Irlanda	183	732	
C-306	15	PESQUERAS ZARRAK	España	340	1.360	
C-308	16	REMOLCADORES FACAL, S.A.	España	242	1.210	159
C-309	15	PESQUERAS LAGUN TALDE	España	284	1.136	
<b>5</b>	<b>Buques</b>		<b>TOTAL.....</b>	<b>1.232</b>	<b>5.170</b>	<b>159</b>

**ASTILLEROS Y TALLERES FERROLANOS, S.A.**

Nº de Const.	TIPO OCDE	ARMADOR	PAIS	GT	CGT	TPM
C-348	15	SAN JUAN DE DIOS C.B.	España	210	840	195
C-351	15	PESQUERA PUNTA CABIO, S.A.	España	252	1.008	151
C-353	15	HERMANOS FERNANDEZ FIGUEROA, S.C.	España	218	872	99
<b>3</b>	<b>Buques</b>		<b>TOTAL.....</b>	<b>680</b>	<b>2.720</b>	<b>445</b>

**ASTILLEROS ZAMACONA, S.A.**

Nº de Const.	TIPO OCDE	ARMADOR	PAIS	GT	CGT	TPM
C-444	16	SCHEPENVERHUURBEDRIJF IJMUIDEN B.V	Holanda	343	1.715	153
C-451	16	JOHANNES OSTENSJO DY.	Noruega	1.032	3.302	833
C-486	16	REMOLQUES Y NAVEGACION, S.A.	España	369	1.845	205
C-487	16	CORY TOWAGE LTD	R.Unido	490	2.450	240
C-488	16	CORY TOWAGE LTD	R.Unido	497	2.485	219
C-489	15	BARRALLON, S.A.	Bahamas	1.214	3.642	1.350
C-490	16	MAURITIUS PORT AUTHORITY	I.Mauricio	275	1.375	106
C-493	16	PUERTO DE BILBAO	España	755	3.775	
C-494	16	TRANSPORTADORA DE SAL, S.A. DE C.V	México	392	1.960	
<b>9</b>	<b>Buques</b>		<b>TOTAL.....</b>	<b>5.367</b>	<b>22.549</b>	<b>3.106</b>

**S.A. BALENCIAGA**

Nº de Const.	TIPO OCDE	ARMADOR	PAIS	GT	CGT	TPM
C-379	15	LARRASMENDI,S.L.	España	364	1.456	
C-380	15	BADIGARA, S.A.	España	364	1.456	
C-389	16	ADAMS NOMAD LTD.	R.Unido	1.359	4.349	
<b>3</b>	<b>Buques</b>		<b>TOTAL.....</b>	<b>2.087</b>	<b>7.261</b>	

**C. N. FREIRE, S.A.**

Nº de Const.	TIPO OCDE	ARMADOR	PAIS	GT	CGT	TPM
C-438	15	ICE TRAWL GREENLAND	Groenlandia	2.600	7.800	
C-500	16	SECRETARIA GENERAL DE PESCA MARITI	España	1.400	4.480	650
<b>2</b>	<b>Buques</b>		<b>TOTAL.....</b>	<b>4.000</b>	<b>12.280</b>	<b>650</b>

**F. N. MARIN, S.A.**

Nº de Const.	TIPO OCDE	ARMADOR	PAIS	GT	CGT	TPM
C-128	15	PAT FITZPATRICK	Irlanda	340	1.360	
C-129	15	CECIL SHARKEY	Irlanda	305	1.220	
C-140	15	PESQUERA SOBRAL	España	520	2.080	
<b>3</b>	<b>Buques</b>		<b>TOTAL.....</b>	<b>1.165</b>	<b>4.660</b>	

**H. J. BARRERAS, S.A.**

Nº de Const.	TIPO OCDE	ARMADOR	PAIS	GT	CGT	TPM
C-1573	15	TURTON LIMITED	I.Virgenes	3.450	6.900	
C-1574	15	TURTON LIMITED	I.Virgenes	3.925	7.850	
C-1575	9	STOCKCLASSY LIMITED	España	9.600	10.080	4.150
C-1580	13	COMPAÑIA TRASMEDITERRANEA	España	26.916	24.224	5.000
C-1583	15	TURTON LIMITED	I.Virgenes	3.007	6.014	
C-1586	7	ALBAFRIGO CANARIAS, S.A.	España	7.207	14.774	3.950
C-1592	9	FLOTA SUARDIAZ, S.A.	España	15.224	15.985	4.500
<b>7</b>	<b>Buques</b>		<b>TOTAL.....</b>	<b>69.329</b>	<b>85.827</b>	<b>17.600</b>

**METALSHIPS & DOCKS**

Nº de Const.	TIPO OCDE	ARMADOR	PAIS	GT	CGT	TPM
C-260	15	SOLOYVAG AS	Noruega	544	2.176	
C-262	14	MAR DE ONS TENERIFE, S.L.	España	591	3.546	50
2	Buques		<b>TOTAL.....</b>	<b>1.135</b>	<b>5.722</b>	<b>50</b>

**NAVAL GIJON, S.A.**

Nº de Const.	TIPO OCDE	ARMADOR	PAIS	GT	CGT	TPM
C-556	3	ARISTOLE LIMITED	Irlanda	12.136	12.743	19.700
1	Buques		<b>TOTAL.....</b>	<b>12.136</b>	<b>12.743</b>	<b>19.700</b>

**UNION NAVAL VALENCIA, S.A.**

Nº de Const.	TIPO OCDE	ARMADOR	PAIS	GT	CGT	TPM
C-270	3	MARITIMA DE MOURO, S.A.	España	9.266	9.729	14.895
C-280	9	TRASMEDITERRANEA, S.A.	España	17.505	18.380	7.200
2	Buques		<b>TOTAL.....</b>	<b>26.771</b>	<b>28.109</b>	<b>22.095</b>

**JULIANA C. GIJONESA, S.A.**

Nº de Const.	TIPO OCDE	ARMADOR	PAIS	GT	CGT	TPM
C-363	3	ESMERIL TRADING LDA.	Portugal	14.152	14.860	22.460
1	Buques		<b>TOTAL.....</b>	<b>14.152</b>	<b>14.860</b>	<b>22.460</b>

**ASTILLEROS DE PUERTO REAL, S.R.L.**

Nº de Const.	TIPO OCDE	ARMADOR	PAIS	GT	CGT	TPM
C-081	13	BAOBAB LIMITED	Irlanda	31.000	27.900	6.155
C-086	13	COMPAÑIA TRASMEDITERRANEA	España	26.916	24.224	5.000
2	Buques		<b>TOTAL.....</b>	<b>57.916</b>	<b>52.124</b>	<b>11.155</b>

**ASTILLEROS DE SESTAO, S.R.L.**

Nº de Const.	TIPO OCDE	ARMADOR	PAIS	GT	CGT	TPM
C-318	2	CALDWIN LIMITED	Irlanda	71.850	32.332	124.758
1	Buques		<b>TOTAL.....</b>	<b>71.850</b>	<b>32.332</b>	<b>124.758</b>

### 3.11 ENTREGAS (Pruebas Oficiales) POR ASTILLEROS

#### ASTILLEROS ARMON, S.A.

Nº de Const.	TIPO OCDE	ARMADOR	PAIS	GT	CGT	TPM	Ett	Epp	M	P	C	Cap (m3)	MOTOR marca	PROPULSOR tipo	POTENCIA	Rpm	Vp
C-490	16	REMOLQUES UNIDOS, S.A.	España	358	1.790		30,00	26,58	9,85	5,40	4,20				1500	1.800	12
C-498	16	P.I.I.	Portugal	457	2.285	280	35,50	30,50	11,00	4,50	2,50		A.B.C.	8DZC-	2x1872 Kw	1.000	13
<b>2</b>	<b>Buques</b>		<b>TOTAL.....</b>	<b>815</b>	<b>4.075</b>	<b>280</b>											

#### ASTILLEROS ARMON VIGO

Nº de Const.	TIPO OCDE	ARMADOR	PAIS	GT	CGT	TPM	Ett	Epp	M	P	C	Cap (m3)	MOTOR marca	PROPULSOR tipo	POTENCIA	Rpm	Vp
C-001	15	MANUEL FERREIRO CORDEIRO	España	209	836		32,70	27,00	7,70	3,50	3,00	163			270	1.000	9
C-002	15	PESQUERA PRIOR	España	408	1.632		37,50	31,25	8,10	3,80	3,31	367			850	1.200	10
C-005	15	MAICOA, S.A.	España	619	2.476		43,50	36,50	9,20	3,90	3,80	516			675	600	10
<b>3</b>	<b>Buques</b>		<b>TOTAL.....</b>	<b>1.236</b>	<b>4.944</b>												

#### ASTILLEROS GONDAN, S.A.

Nº de Const.	TIPO OCDE	ARMADOR	PAIS	GT	CGT	TPM	Ett	Epp	M	P	C	Cap (m3)	MOTOR marca	PROPULSOR tipo	POTENCIA	Rpm	Vp
C-403	6	NAVINORTE, S.A.	España	2.325	4.301	3.700	85,00	82,00	13,00	7,30	5,33	4.956	YANMAR-ECH		2200	720	11
C-405	14	SCHIPFFAHRTS-GESELLSCHAFT HANSA CO	Alemania	3.807	11.421	680	102,3	81,50	16,00	6,80	5,00		MAK		1685	900	14
C-409	15	A.S. ANDENES HAVFISKESELSKAP	Noruega	1.354	4.062	671	54,40	46,80	12,20	7,70	5,76	665	MAK	6M32	3920	600	14
<b>3</b>	<b>Buques</b>		<b>TOTAL.....</b>	<b>7.486</b>	<b>19.784</b>	<b>5.051</b>											

#### ASTILLEROS DE HUELVA, S.A.

Nº de Const.	TIPO OCDE	ARMADOR	PAIS	GT	CGT	TPM	Ett	Epp	M	P	C	Cap (m3)	MOTOR marca	PROPULSOR tipo	POTENCIA	Rpm	Vp
C-605	15	MARISCOS RODRIGUEZ	España	295	1.180	202	32,60	27,97	7,90	3,50	3,46				1x850 BHP		
C-606	15	MARISCOS RODRIGUEZ	España	295	1.180	202	32,60	27,97	7,90	3,50	3,46				1x850 BHP		
C-607	15	MARISCOS RODRIGUEZ	España	295	1.180	202	32,60	27,97	7,90	3,50	3,46				1x850 BHP		
C-608	15	ASTIPESCA S.L.	España	295	1.180	191	32,60	27,97	7,90	3,50	3,45				1x850 BHP		
C-637	15	KRUSTAMOZ	Mozambique	230	920	168	29,65	25,85	8,00	4,00	3,50	180	CATERPILLAR		850	1.200	11
C-638	15	KRUSTAMOZ	Mozambique	230	920	168	29,65	25,85	8,00	4,00	3,50	180	CATERPILLAR		850	1.200	11
<b>6</b>	<b>Buques</b>		<b>TOTAL.....</b>	<b>1.640</b>	<b>6.560</b>	<b>1.133</b>											

**ASTILLEROS MURUETA, S.A.**

Nº de Const.	TIPO OCDE	ARMADOR	PAIS	GT	CGT	TPM	Ett	Epp	M	P	C	Cap (m3)	MOTOR marca	PROPULSOR tipo	POTENCIA	Rpm	Vp
C-201	15	CONSERVAS GARAVILLA, S.A.	España	2.502	7.506	2.200	84,10	72,10	14,00	8,80	6,00	2.057	MAK		4690		15
C-204	15	INTERNACIONAL DE PESCA Y DERIVADOS	España	4.115	8.230	3.250	106,5	91,50	16,00	10,40	7,20	2.900	WARTSILA	6L 46	7956	500	18
<b>2</b>	<b>Buques</b>		<b>TOTAL.....</b>	<b>6.617</b>	<b>15.736</b>	<b>5.450</b>											

**ASTILLEROS PASAIA, S.A.**

Nº de Const.	TIPO OCDE	ARMADOR	PAIS	GT	CGT	TPM	Ett	Epp	M	P	C	Cap (m3)	MOTOR marca	PROPULSOR tipo	POTENCIA	Rpm	Vp
C-302	15	PESQUERAS ARIAS	España	340	1.360		37,50	30,50	8,45	3,70	3,70	215	6DZC 600		878	600	12
C-303	15	PEDRO GOICOETXEA	España	152	608		31,00	26,00	7,10	3,80	3,30	80			500	1.500	12
C-304	15	PATRICK MC' CLENAGHAN	Irlanda	183	732		25,08	21,08	7,60	3,90	3,30	110	3508				
C-305	15	ADRIAN MC' CLENAGHAN	Irlanda	183	732		25,08	21,08	7,60	3,90	3,30	110	3508				
C-306	15	PESQUERAS ZARRAK	España	340	1.360		37,50	30,50	8,45	3,70	3,70	215			800		12
C-309	15	PESQUERAS LAGUN TALDE	España	284	1.136		37,50	30,50	8,45	3,70	3,70	190					12
<b>6</b>	<b>Buques</b>		<b>TOTAL.....</b>	<b>1.482</b>	<b>5.928</b>												

**ASTILLEROS Y TALLERES FERROLANOS, S.A.**

Nº de Const.	TIPO OCDE	ARMADOR	PAIS	GT	CGT	TPM	Ett	Epp	M	P	C	Cap (m3)	MOTOR marca	PROPULSOR tipo	POTENCIA	Rpm	Vp
C-348	15	SAN JUAN DE DIOS C.B.	España	210	840	195	36,10	29,50	7,30	3,80	3,40	154	CUMMINS		675	1.200	11
C-349	15	SAN JUAN DE DIOS II C.B.	España	210	840	195	36,10	29,50	7,30	3,80	3,40	154	CUMMINS		675	1.200	11
C-353	15	HERMANOS FERNANDEZ FIGUEROA, S.C.	España	218	872	99	28,00	22,50	7,40	3,40	3,00	140	GUASCOR		240	1.500	
<b>3</b>	<b>Buques</b>		<b>TOTAL.....</b>	<b>638</b>	<b>2.552</b>	<b>489</b>											



**ASTILLEROS ZAMACONA, S.A.**

Nº de Const.	TIPO OCDE	ARMADOR	PAIS	GT	CGT	TPM	Ett	Epp	M	P	C	Cap (m3)	MOTOR marca	PROPULSOR tipo	POTENCIA	Rpm	Vp
C-441	16	REMOLCADORES BOLUDA, S.A.	España	343	1.715	202	29,50	28,00	11,00	4,00	4,00		MAK	8M20	2065	900	12
C-444	16	SCHEPENVERHUURBEDRIJF IJMUIDEN B.V	Holanda	343	1.715	153	30,83	30,00	9,50	5,10	4,81		NIIGATA		2000	750	13
C-445	16	SCHEPENVERHUURBEDRIJF IJMUIDEN B.V	Holanda	343	1.715	153	30,83	30,00	9,50	5,10	4,81		NIIGATA		2000	750	13
C-451	16	JOHANNES OSTENSJO DY.	Noruega	1.032	3.302	833	41,60	38,20	15,90	6,25	7,00		CATERPILLAR		4701	900	15
C-482	16	FAIRPLAY SCHLEPPDAMPFSCHIFFS-REEDE	Alemania	499	2.495	329	34,85	33,00	10,90	5,65	5,37		DEUTZ	SBV9	2751	1.000	14
C-487	16	CORY TOWAGE LTD	R.Unido	490	2.450	240	33,00	34,45	11,40	5,00	4,70				2197	750	13
C-488	16	CORY TOWAGE LTD	R.Unido	497	2.485	219	33,00	31,45	11,40	5,00	4,50		NIGATA	6L28H	2197	750	14
C-493	16	PUERTO DE BILBAO	España	755	3.775		35,50	35,50	25,00	2,00							
C-494	16	TRANSPORTADORA DE SAL, S.A. DE C.V	México	392	1.960												
<b>9</b>	<b>Buques</b>		<b>TOTAL.....</b>	<b>4.694</b>	<b>21.612</b>	<b>2.129</b>											

**S.A. BALENCIAGA**

Nº de Const.	TIPO OCDE	ARMADOR	PAIS	GT	CGT	TPM	Ett	Epp	M	P	C	Cap (m3)	MOTOR marca	PROPULSOR tipo	POTENCIA	Rpm	Vp
C-379	15	LARRASMENDI,S.L.	España	364	1.456		37,50	30,50	8,40	3,70	3,70				800		
C-380	15	BADIGARA, S.A.	España	364	1.456		37,50	30,50	8,40	3,70	3,70				480		
<b>2</b>	<b>Buques</b>		<b>TOTAL.....</b>	<b>728</b>	<b>2.912</b>												

**C. N. FREIRE, S.A.**

Nº de Const.	TIPO OCDE	ARMADOR	PAIS	GT	CGT	TPM	Ett	Epp	M	P	C	Cap (m3)	MOTOR marca	PROPULSOR tipo	POTENCIA	Rpm	Vp
C-405	15	W VAN DER ZWAN & ZN BV	Holanda	9.312	18.624	6.475	142,3	129,5	18,70	12,55	6,85				9989	600	17
C-500	16	SECRETARIA GENERAL DE PESCA MARITI	España	1.400	4.480	650	66,50	57,00	11,00	7,20	4,40	325	WARTSILA		3261	750	16
<b>2</b>	<b>Buques</b>		<b>TOTAL.....</b>	<b>10.712</b>	<b>23.104</b>	<b>7.125</b>											

**FACTORIAS VULCANO, S.A.**

Nº de Const.	TIPO OCDE	ARMADOR	PAIS	GT	CGT	TPM	Ett	Epp	M	P	C	Cap (m3)	MOTOR marca	PROPULSOR tipo	POTENCIA	Rpm	Vp
C-486	15	SILVER PIT B.V.	Holanda	9.082	18.164	9.436	140,8	131,3	18,68	12,84	8,00	10.880			5870	600	17
<b>1</b>	<b>Buques</b>		<b>TOTAL.....</b>	<b>9.082</b>	<b>18.164</b>	<b>9.436</b>											

**F. N. MARIN, S.A.**

Nº de Const.	TIPO OCDE	ARMADOR	PAIS	GT	CGT	TPM	Ett	Epp	M	P	C	Cap (m3)	MOTOR marca	PROPULSOR tipo	POTENCIA	Rpm	Vp
C-128	15	PAT FITZPATRICK	Irlanda	340	1.360		27,70	23,00	8,50	4,75	4,50	180	KTA 50 M2		932	1.500	
C-129	15	CECIL SHARKEY	Irlanda	305	1.220		27,28	23,00	8,50	4,75	4,00	180			950	1.600	
C-130	15	MICHAEL FLANNERY	Irlanda	370	1.480		34,00	29,00	8,60	3,90	3,90	205			1470	1.000	
C-140	15	PESQUERA SOBRAL	España	520	2.080		39,00	32,00	9,00	4,05	3,50	390			878	600	
<b>4</b>	<b>Buques</b>		<b>TOTAL.....</b>	<b>1.535</b>	<b>6.140</b>												

**H. J. BARRERAS, S.A.**

Nº de Const.	TIPO OCDE	ARMADOR	PAIS	GT	CGT	TPM	Ett	Epp	M	P	C	Cap (m3)	MOTOR marca	PROPULSOR tipo	POTENCIA	Rpm	Vp
C-1572	9	TURBANTE COMERCIO INTENACIONAL LDA	Portugal	12.320	12.936	4.500	141,2	132,0	21,00	12,40	6,00				8560		20
C-1573	15	TURTON LIMITED	I.Virgenes	3.450	6.900		112,0	94,00	16,50	10,30	6,90		WARTSILA	6L46B	6000	500	18
C-1574	15	TURTON LIMITED	I.Virgenes	3.925	7.850		115,0	100,6	16,60	10,30	6,80	3.250	WARTSILA	6R46B	6000	500	17
C-1580	13	COMPAÑIA TRASMEDITERRANEA	España	26.916	24.224	5.000	172,0	157,0	26,20	9,20	6,20				4x7240 kw	500	24
C-1583	15	TURTON LIMITED	I.Virgenes	3.007	6.014		91,90	79,22	15,20	9,80	6,50	2.550	WARTSILA	12V32	1x4.865 BHP	750	17
<b>5</b>	<b>Buques</b>		<b>TOTAL.....</b>	<b>49.618</b>	<b>57.924</b>	<b>9.500</b>											

**NAVAL GIJON, S.A.**

Nº de Const.	TIPO OCDE	ARMADOR	PAIS	GT	CGT	TPM	Ett	Epp	M	P	C	Cap (m3)	MOTOR marca	PROPULSOR tipo	POTENCIA	Rpm	Vp
C-553	3	BATOH MARINE, LTD	Irlanda	12.136	12.743	19.700	159,2	149,7	23,00	13,44	10,30	24.000	AESA - B & W	5S50M	9700	127	16
<b>1</b>	<b>Buques</b>		<b>TOTAL.....</b>	<b>12.136</b>	<b>12.743</b>	<b>19.700</b>											

**UNION NAVAL VALENCIA, S.A.**

Nº de Const.	TIPO OCDE	ARMADOR	PAIS	GT	CGT	TPM	Ett	Epp	M	P	C	Cap (m3)	MOTOR marca	PROPULSOR tipo	POTENCIA	Rpm	Vp
C-254	3	ERREGI CRUISES UNO, S.A.	España	13.007	13.657	19.716	151,4	142,7	23,50	13,00	10,07	20.753	MAN B&W		11141	110	17
C-270	3	MARITIMA DE MOURO, S.A.	España	9.266	9.729	14.895	137,1	126,0	22,00	12,40		16.495	MAK		5870	600	14
<b>2</b>	<b>Buques</b>		<b>TOTAL.....</b>	<b>22.273</b>	<b>23.386</b>	<b>34.611</b>											

**JULIANA C. GIJONESA, S.A.**

Nº de Const.	TIPO OCDE	ARMADOR	PAIS	GT	CGT	TPM	Ett	Epp	M	P	C	Cap (m3)	MOTOR marca	PROPULSOR tipo	POTENCIA	Rpm	Vp
C-361	3	ESMERIL TRADING LDA.	Portugal	14.152	14.860	22.460	162,6	154,1	23,72	13,35	10,10	23.550			8832	1.200	15
C-362	3	ESMERIL TRADING LDA.	Portugal	14.152	14.860	22.460	162,0	154,1	23,72	13,35	10,10				8832	1.200	15
C-363	3	ESMERIL TRADING LDA.	Portugal	14.152	14.860	22.460	162,0	154,1	23,72	13,35	10,10				8832	1.200	15
<b>3</b>	<b>Buques</b>		<b>TOTAL.....</b>	<b>42.456</b>	<b>44.580</b>	<b>67.380</b>											

**ASTILLEROS DE PUERTO REAL, S.R.L.**

Nº de Const.	TIPO OCDE	ARMADOR	PAIS	GT	CGT	TPM	Ett	Epp	M	P	C	Cap (m3)	MOTOR marca	PROPULSOR tipo	POTENCIA	Rpm	Vp
C-080	13	BAOBAB LIMITED	Irlanda	31.000	27.900	6.300	188,3	170,0	28,70	15,10	6,00	28.928	WARTSILA		8152	510	22
<b>1</b>	<b>Buques</b>		<b>TOTAL.....</b>	<b>31.000</b>	<b>27.900</b>	<b>6.300</b>											

**ASTILLEROS DE SESTAO, S.R.L.**

Nº de Const.	TIPO OCDE	ARMADOR	PAIS	GT	CGT	TPM	Ett	Epp	M	P	C	Cap (m3)	MOTOR marca	PROPULSOR tipo	POTENCIA	Rpm	Vp
C-311	3	ESMERIL TRADING LDA.	Portugal	14.152	14.860	22.460	162,6	154,1	23,72	13,35	10,10	23.550			8832	1.200	15
C-317	2	SUPERAPPLY LIMITED	R.Unido	71.850	32.332	125.00	264,6	256,5	42,50	22,00	15,65		AESA - B & W	7S50M	13580	127	16
C-318	2	CALDWIN LIMITED	Irlanda	71.850	32.332	124.75	264,6	256,5	42,50	22,00	15,65	138.776	AESA - B & W	7S50	13580	127	16
<b>3</b>	<b>Buques</b>		<b>TOTAL.....</b>	<b>157.852</b>	<b>79.524</b>	<b>272.218</b>											

**ASTILLEROS DE SEVILLA, S.R.L.**

Nº de Const.	TIPO OCDE	ARMADOR	PAIS	GT	CGT	TPM	Ett	Epp	M	P	C	Cap (m3)	MOTOR marca	PROPULSOR tipo	POTENCIA	Rpm	Vp
C-289	9	AUTOSKIP LTD.	R.Unido	22.000	23.100	6.300	180,0	168,7	24,30	14,90	6,50		WARTSILA		7812	600	23
C-290	9	AUTOSKIP LTD.	R.Unido	22.000	23.100	6.300	180,0	168,7	24,30	14,90	6,50		WARTSILA		7812	600	23
<b>2</b>	<b>Buques</b>		<b>TOTAL.....</b>	<b>44.000</b>	<b>46.200</b>	<b>12.600</b>											



## **4.- SECTORIAL**

## 4.1. ESTADISTICA ESPAÑA

### 4.1.1. PERMISOS DE CONSTRUCCION

CGT

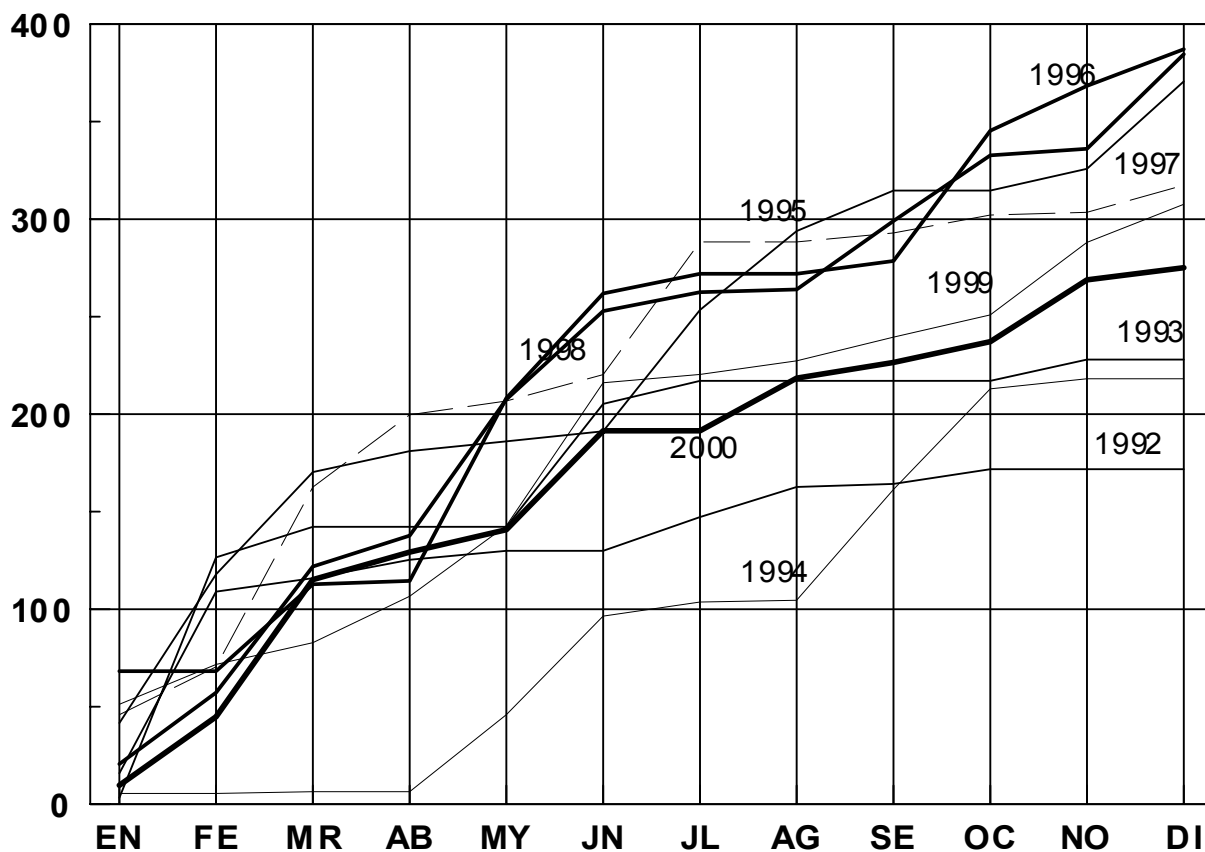
	1992	1993	1994	1995	1996	1997	1998	1999	2000
1er Trm	115.864	142.275	6.356	162.641	112.799	170.340	121.858	82.928	115.212
2do Trm	14.112	63.056	90.147	57.698	149.074	20.965	131.075	133.208	76.349
3er Trm	34.318	11.826	64.869	72.591	16.679	123.394	46.178	23.412	34.980
4to Trm	7.466	10.835	56.820	24.454	108.606	55.947	85.471	68.081	48.635
TOTAL	171.760	227.992	218.192	317.384	387.158	370.646	384.582	307.629	275.176

NUMERO

	1992	1993	1994	1995	1996	1997	1998	1999	2000
1er Trm	13	12	6	14	18	36	19	22	19
2do Trm	6	2	8	13	26	17	30	25	34
3er Trm	5	3	10	4	6	20	15	11	20
4to Trm	5	2	8	9	23	9	13	24	29
TOTAL	29	19	32	40	73	82	77	82	102

Fuente: Subdirección General de Inspección Marítima.

### Miles CGT - ACUMULADO



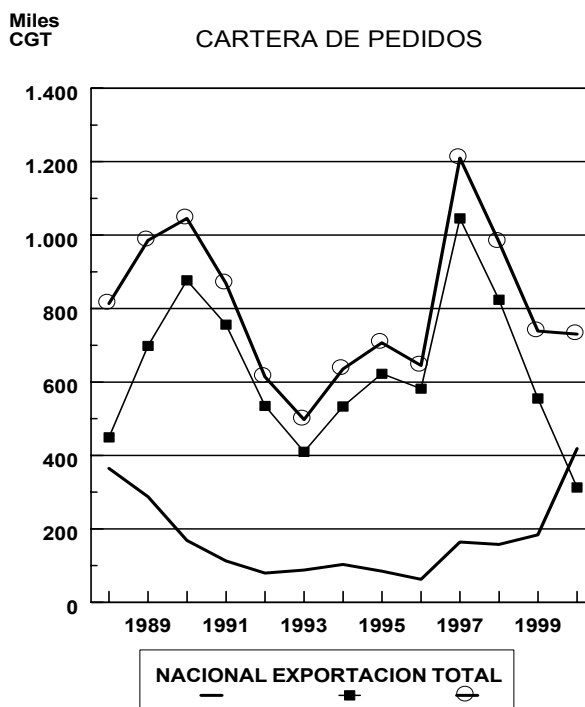
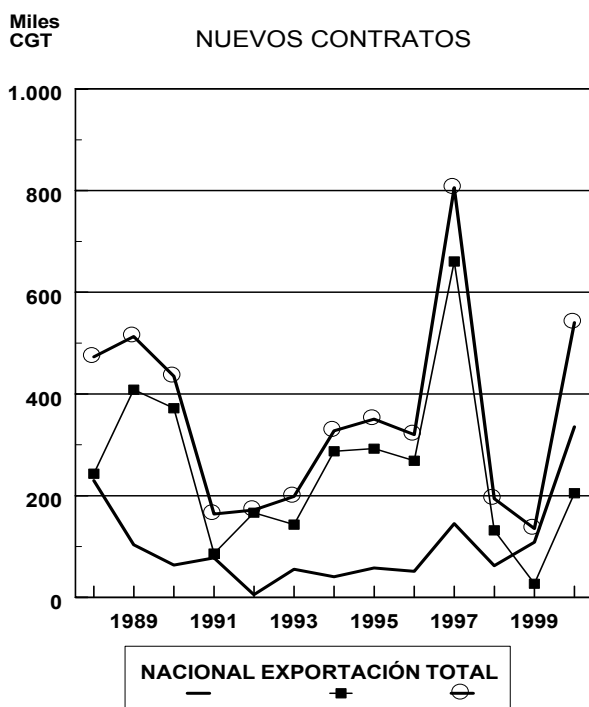
#### 4.1.2. NUEVOS CONTRATOS

	NACIONAL		EXPORTACION			TOTAL	
	GT	CGT	GT	CGT	%	GT	CGT
1989	38.351	103.568	698.743	408.506	80	736.874	513.074
1990	54.808	63.462	220.502	371.641	85	275.310	435.103
1991	28.687	77.588	109.569	86.109	53	138.256	163.697
1992	1.709	5.164	267.296	166.582	97	269.005	171.746
1993	32.962	55.285	256.034	143.118	72	288.996	198.403
1994	15.505	40.525	394.655	287.093	88	410.160	327.618
1995	27.996	57.966	322.498	292.515	83	350.494	350.481
1996	16.352	51.084	270.649	268.759	84	287.001	319.843
1997	91.937	144.965	844.210	660.885	82	936.147	805.850
1998	36.080	62.193	76.133	131.689	68	112.213	193.882
1999	87.820	108.518	7.635	26.712	20	95.455	135.230
2000	346.404	335.459	147.917	204.899	38	494.321	540.358

#### 4.1.3. CARTERA DE PEDIDOS

	NACIONAL		EXPORTACION			TOTAL	
	GT	CGT	GT	CGT	%	GT	CGT
1989	253.785	287.324	1.060.487	698.723	71	1.314.272	986.047
1990	164.294	168.490	1.053.143	877.159	84	1.217.437	1.045.649
1991	42.262	112.387	883.643	756.438	87	925.905	868.825
1992	32.406	79.486	631.837	534.803	87	664.243	614.289
1993	43.547	87.630	568.531	409.733	82	612.078	497.363
1994	52.005	102.785	801.348	532.924	84	853.353	635.709
1995	42.826	84.358	738.387	622.884	88	781.213	707.242
1996	25.098	62.762	607.479	582.199	90	632.577	644.961
1997	99.464	164.129	1.242.404	1.045.819	86	1.341.868	1.209.948
1998	107.608	157.538	952.203	824.127	84	1.059.811	981.665
1999	145.449	183.328	571.657	555.589	75	716.806	738.917
2000	428.561	418.185	269.457	312.285	43	698.018	730.470

Fuente: GERENCIA DEL SECTOR NAVAL.



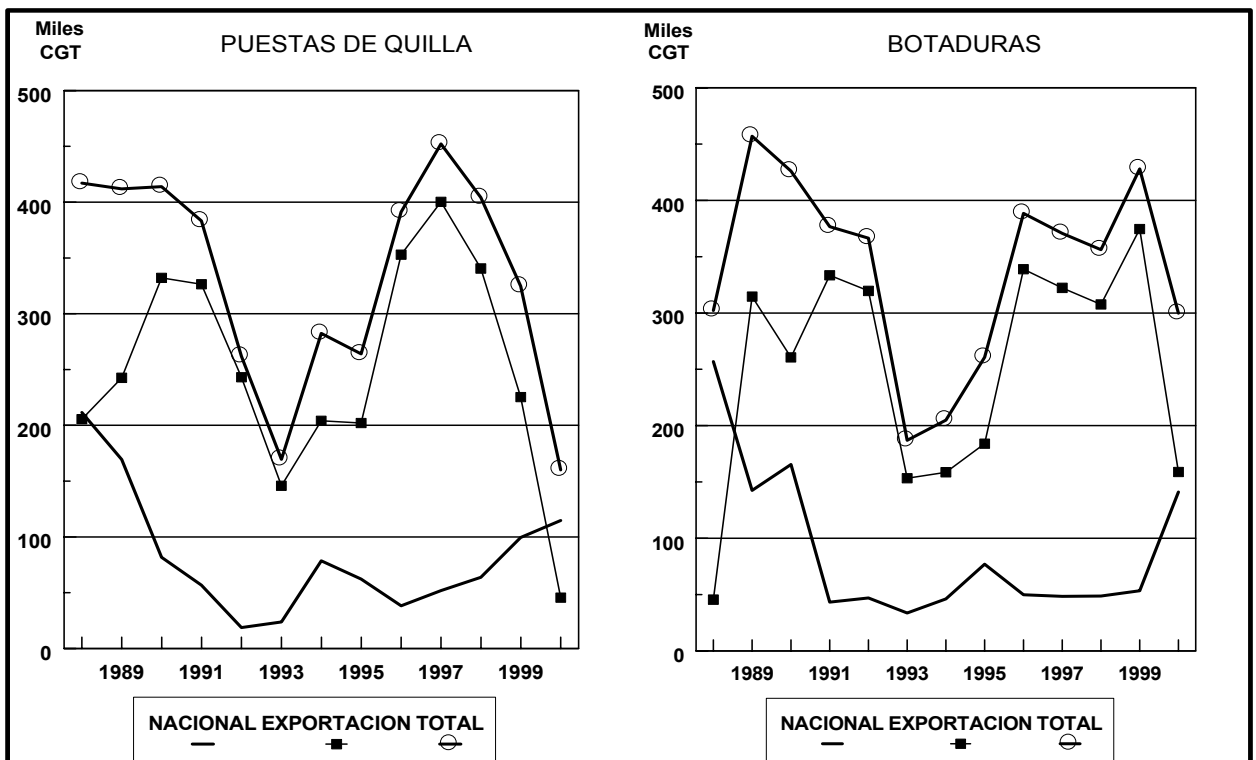
#### 4.1.4. PUESTAS DE QUILLA

	NACIONAL		EXPORTACION		TOTAL	
	GT	CGT	GT	CGT	GT	CGT
1989	193.048	169.319	252.471	242.662	445.519	411.981
1990	34.432	81.709	321.765	332.260	356.197	413.969
1991	25.988	56.732	425.235	326.497	451.223	383.229
1992	4.879	18.653	379.023	243.247	383.902	261.900
1993	9.209	23.733	162.401	145.791	171.610	169.524
1994	40.772	78.469	359.159	204.003	399.931	282.472
1995	25.693	62.153	245.864	201.955	271.557	264.108
1996	17.948	38.249	437.167	353.036	455.115	391.285
1997	21.375	51.818	455.662	400.381	477.037	452.199
1998	36.187	63.724	443.205	340.569	479.392	404.293
1999	74.057	99.337	217.237	225.453	291.294	324.790
2000	61.281	114.594	15.439	45.444	76.720	160.038

#### 4.1.5. BOTADURAS

	NACIONAL		EXPORTACION		TOTAL	
	GT	CGT	GT	CGT	GT	CGT
1989	54.322	142.347	392.011	314.636	446.333	456.983
1990	199.486	165.511	236.007	260.590	435.493	426.101
1991	18.302	43.226	375.681	333.516	393.983	376.742
1992	19.866	46.903	460.203	319.708	480.069	366.611
1993	13.159	33.626	160.972	153.219	174.131	186.845
1994	20.484	46.148	247.634	158.574	268.118	204.722
1995	35.580	76.924	291.046	183.933	326.626	260.857
1996	24.789	49.748	437.077	338.884	461.866	388.632
1997	15.188	48.367	362.638	322.313	377.826	370.680
1998	19.748	48.646	371.609	307.650	391.357	356.296
1999	34.090	53.314	439.112	374.592	473.202	427.906
2000	100.827	141.027	152.635	158.811	253.462	299.838

Fuente: GERENCIA DEL SECTOR NAVAL.





#### 4.1.6. ENTREGAS

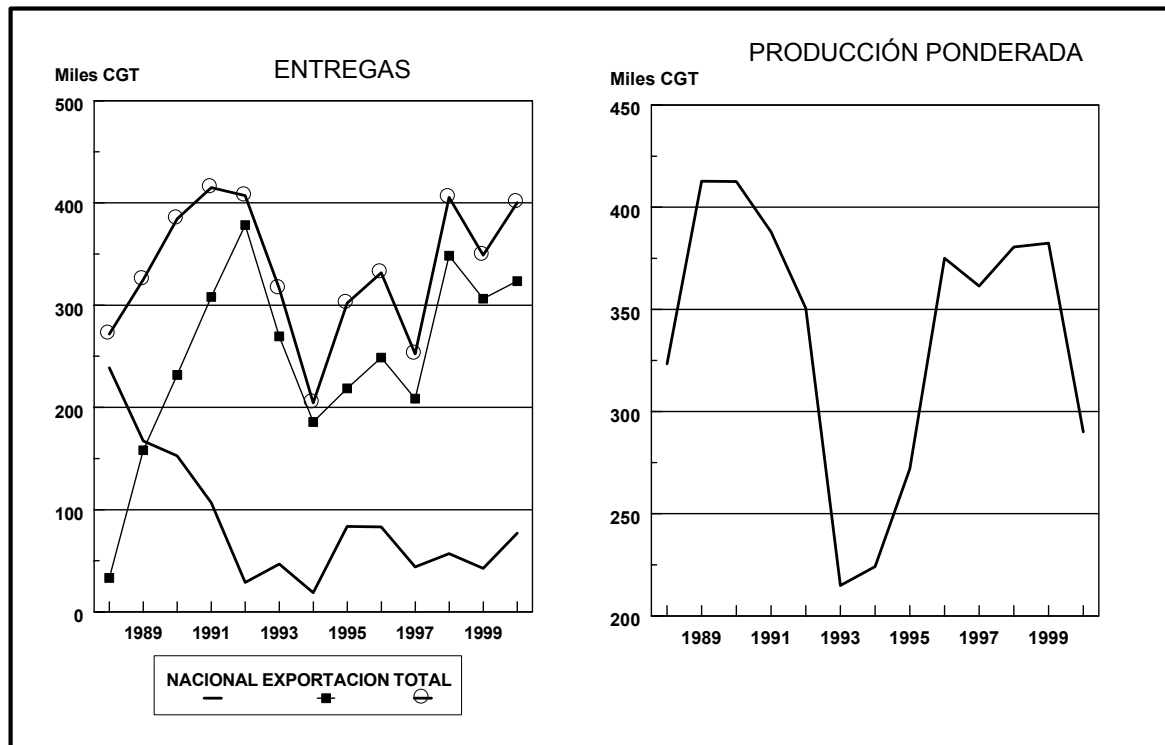
	NACIONAL		EXPORTACION			TOTAL	
	GT	CGT	GT	CGT	%	GT	CGT
1990	128.335	152.567	243.035	231.852	60	371.370	384.413
1991	111.055	106.815	331.801	308.195	74	442.856	415.010
1992	9.143	28.723	515.818	378.398	93	524.961	407.121
1993	24.250	46.692	320.397	269.575	85	344.647	316.267
1994	4.340	18.697	168.277	185.681	91	172.617	204.378
1995	41.469	83.460	402.257	218.518	72	443.726	301.978
1996	54.346	83.057	360.070	248.778	75	414.416	331.835
1997	17.635	43.886	210.234	208.437	83	227.869	252.323
1998	24.791	57.044	364.317	348.449	86	389.108	405.493
1999	20.340	42.591	394.676	306.395	88	415.016	348.986
2000	39.489	76.855	343.236	323.555	81	382.725	400.410

#### 4.1.7. PRODUCCION PONDERADA

	GT	CGT
1990	399.638	412.646
1991	420.511	387.931
1992	467.250	350.561
1993	216.130	214.870
1994	277.196	224.074
1995	342.134	271.950
1996	448.316	375.096
1997	365.140	361.471
1998	412.804	380.595
1999	413.179	382.397
2000	241.592	290.031

Fuente: GERENCIA DEL SECTOR NAVAL.

NOTA: Produccion ponderada = (Q+2B+E)/4



## 4.2. ESTADISTICA OCDE

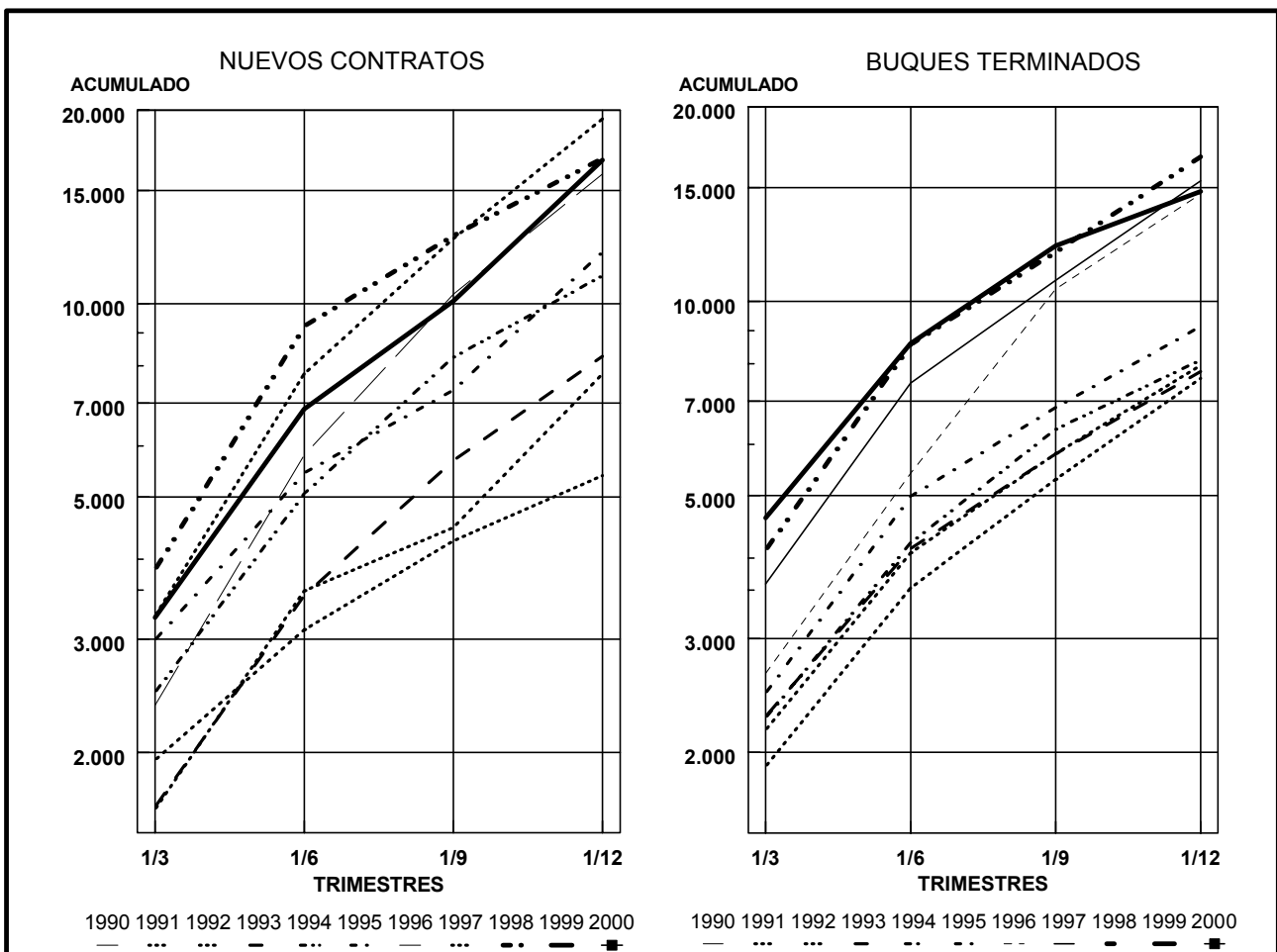
### 4.2.1. NUEVOS CONTRATOS - CGT (MILES)

	1992	1993	1994	1995	1996 (*)	1997	1998	1999	2000
1er Trimestre	1.946	1.645	2.481	2.992	2.368	3.262	3.853	3.243	--
2do Trimestre	3.103	3.507	5.058	5.450	5.807	7.771	9.218	6.852	11.492
3er Trimestre	4.271	5.696	8.250	7.333	10.343	12.628	12.769	10.094	--
4to Trimestre	5.396	8.277	11.060	12.041	15.916	19.392	16.835	16.731	n.d.

### 4.2.2. BUQUES TERMINADOS - CGT (MILES)

	1992	1993	1994	1995	1996 (*)	1997	1998	1999	2000
1er Trimestre	2.165	2.273	2.262	2.469	2.650	3.649	4.114	4.617	--
2do Trimestre	4.075	4.137	4.226	4.986	5.411	7.466	8.564	8.597	9.063
3er Trimestre	5.805	5.802	6.333	6.845	10.451	10.778	11.927	12.188	--
4to Trimestre	7.955	7.782	8.108	9.142	14.667	15.370	16.746	16.347	n.d.

(\*) A partir del 3º trimestre incluye Polonia y Corea del Sur.  
 NOTA: Cifras acumuladas.



## 4.2.3 CARTERA DE PEDIDOS - CGT (MILES)

TOTAL

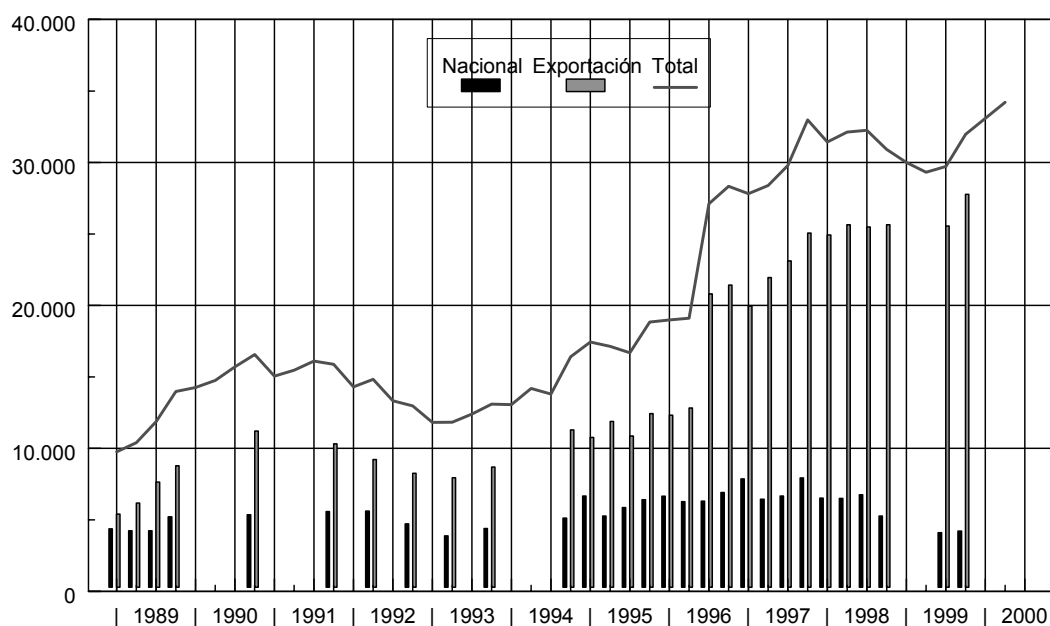
	1990	1991	1992	1993	1994	1995	1996 (*)	1997	1998	1999	2000
<b>1er Trimestre</b>	14.261	15.056	14.304	11.831	13.059	17.436	18.985	27.824	31.434	30.006	--
<b>2do Trimestre</b>	14.753	15.479	14.825	11.833	14.188	17.142	19.109	28.387	32.135	29.314	34209
<b>3er Trimestre</b>	15.708	16.119	13.333	12.404	13.801	16.693	27.116	29.787	32.250	29.729	--
<b>4to Trimestre</b>	16.569	15.883	12.981	13.098	16.409	18.842	28.335	32.985	30.917	31.980	n.d.

NOTA: Cifras al final de cada trimestre

EXPORTACIÓN

	1990	1991	1992	1993	1994	1995	1996 (*)	1997	1998	1999	2000
<b>1er Trimestre</b>	n.d.	n.d.	n.d.	n.d.	n.d.	10.755	12.330	19.955	24.924	22.608	--
<b>2do Trimestre</b>	n.d.	n.d.	9.222	7.950	n.d.	11.875	12.825	21.940	25.642	22.000	n.d.
<b>3er Trimestre</b>	n.d.	n.d.	n.d.	n.d.	n.d.	10.849	20.804	23.107	25.489	25.548	--
<b>4to Trimestre</b>	11.210	10.035	8.264	8.705	11.286	12.437	21.417	25.055	25.636	27.757	n.d.

NOTA: Cifras al final de cada trimestre



(\*) A partir del 3º Trimestre incluye Polonia y Corea.

### NOTA (Apartado 4.2.)

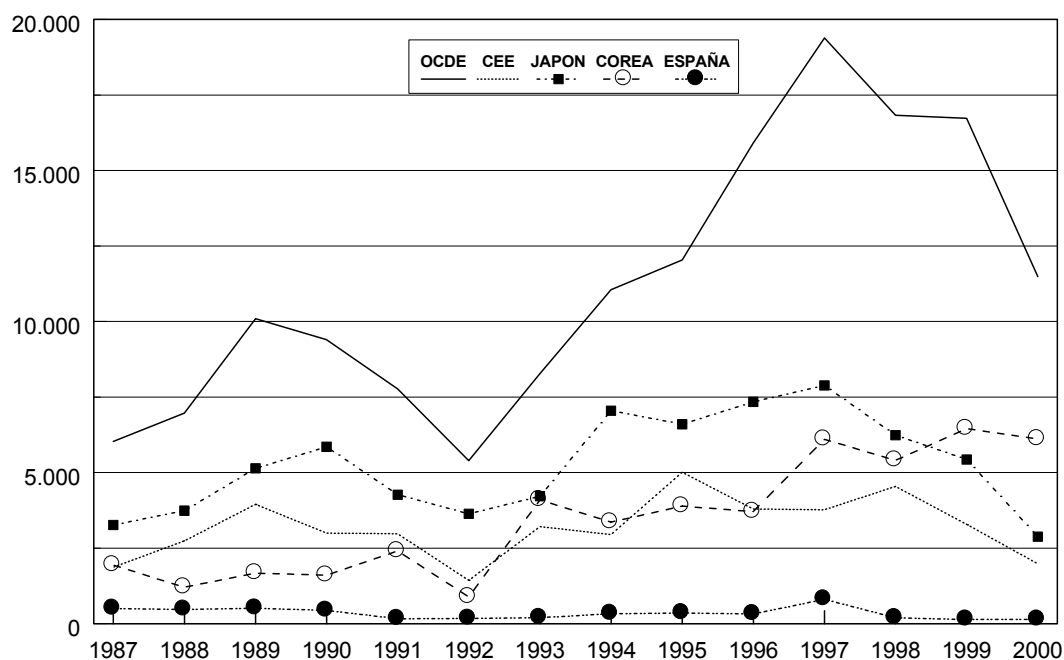
Fuente: OCDE.

Los países considerados hasta 1994 son: Alemania, Bélgica, Dinamarca, España, Finlandia, Francia, Grecia, Italia, Japón, Noruega, Holanda, Portugal, Reino Unido y Suecia. A partir de 1995 se incluye Estados Unidos y a partir del 3º trimestre de 1996, Polonia y Corea del Sur.

#### 4.2.4. NUEVOS CONTRATOS POR PAISES - CGT (MILES)

	1992	1993	1994	1995	1996	1997	1998	1999	2000 (*)
Alemania	830	1.136	1.175	2.271	590	1.073	1.567	1.009	469
Belgica	7	163	48	0	--	--	2	0	0
Dinamarca	138	557	263	185	303	219	257	142	247
Francia	12	243	240	100	102	214	587	585	2
Grecia	0	0	0	0	0	0	0	44	0
Italia	15	570	376	1.210	1.422	457	822	534	357
Holanda	208	286	448	498	405	506	502	465	258
Portugal	1	7	37	65	84	3	25	47	21
R. Unido	50	53	32	205	175	353	168	72	14
España	172	198	328	350	320	806	194	135	139
Finlandia	--	--	--	115	393	120	416	255	476
Suecia	--	--	--	10	--	19	2	0	0
<b>TOTAL CEE</b>	<b>1.433</b>	<b>3.213</b>	<b>2.946</b>	<b>5.008</b>	<b>3.794</b>	<b>3.770</b>	<b>4.542</b>	<b>3.288</b>	<b>1.983</b>
Finlandia	183	545	382	--	--	--	--	--	--
Noruega	123	300	683	308	460	765	168	323	246
Suecia	24	1	0	--	--	--	--	--	--
Polonia	--	--	--	--	467	264	330	751	67
<b>TOTAL OCDE EUROPA</b>	<b>1.763</b>	<b>4.059</b>	<b>4.011</b>	<b>5.317</b>	<b>4.721</b>	<b>4.799</b>	<b>5.040</b>	<b>4.362</b>	<b>2.296</b>
Japon	3.633	4.218	7.048	6.598	7.342	7.884	6.235	5.435	2.876
Estados Unidos	--	--	--	126	141	606	158	478	211
Corea	--	--	--	--	3.712	6.103	5.402	6.456	6.109
<b>TOTAL OCDE</b>	<b>5.396</b>	<b>8.277</b>	<b>11.060</b>	<b>12.041</b>	<b>15.916</b>	<b>19.392</b>	<b>16.835</b>	<b>16.731</b>	<b>11.492</b>
Corea	886	4.093	3.363	3.888	--	--	--	--	--

(\*) Primer semestre.



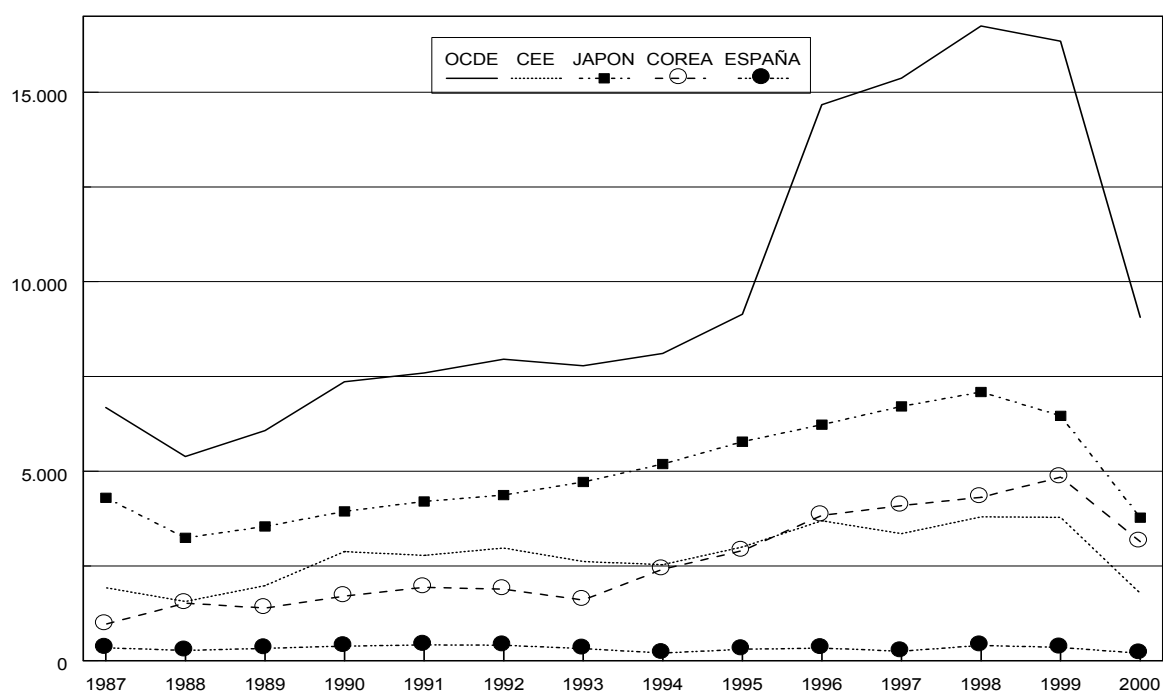
**NOTA (Apartados 4.2.4. a 4.2.7.):**

Fuente: OCDE.

#### 4.2.5. BUQUES TERMINADOS POR PAISES - CGT (MILES)

	1992	1993	1994	1995	1996	1997	1998	1999	2000 (*)
Alemania	908	965	1.003	1.076	1.134	1.038	1.086	867	547
Belgica	126	5	66	--	--	--	4	0	0
Dinamarca	325	342	295	404	465	325	338	397	132
Francia	207	61	109	242	219	200	211	248	246
Grecia	0	0	0	0	0	0	0	0	0
Italia	366	385	395	262	511	462	799	774	211
Holanda	413	257	308	345	410	429	521	601	225
Portugal	55	54	22	31	26	61	38	6	31
R. Unido	167	233	133	99	132	209	77	259	87
España	407	316	204	302	332	252	406	349	197
Finlandia	--	--	--	237	454	348	284	280	105
Suecia	--	--	--	3	7	29	29	0	0
<b>TOTAL CEE</b>	<b>2.974</b>	<b>2.618</b>	<b>2.535</b>	<b>3.000</b>	<b>3.690</b>	<b>3.353</b>	<b>3.793</b>	<b>3.781</b>	<b>1.780</b>
Finlandia	205	194	123	--	--	--	--	--	--
Noruega	372	253	262	284	383	410	396	533	95
Suecia	32	4	1	--	--	--	--	--	--
Polonia	--	--	--	--	505	485	518	457	160
<b>TOTAL OCDE EUROPA</b>	<b>3.583</b>	<b>3.069</b>	<b>2.921</b>	<b>3.284</b>	<b>4.578</b>	<b>4.248</b>	<b>4.707</b>	<b>4.771</b>	<b>2.035</b>
Japon	4.372	4.713	5.187	5.778	6.227	6.710	7.090	6.460	3.775
Estados Unidos	--	--	--	80	28	321	637	275	109
Corea	--	--	--	--	3.834	4.091	4.312	4.841	3.144
<b>TOTAL OCDE</b>	<b>7.955</b>	<b>7.782</b>	<b>8.108</b>	<b>9.142</b>	<b>14.667</b>	<b>15.370</b>	<b>16.746</b>	<b>16.347</b>	<b>9.063</b>
Corea	1.885	1.603	2.412	2.903	--	--	--	--	--

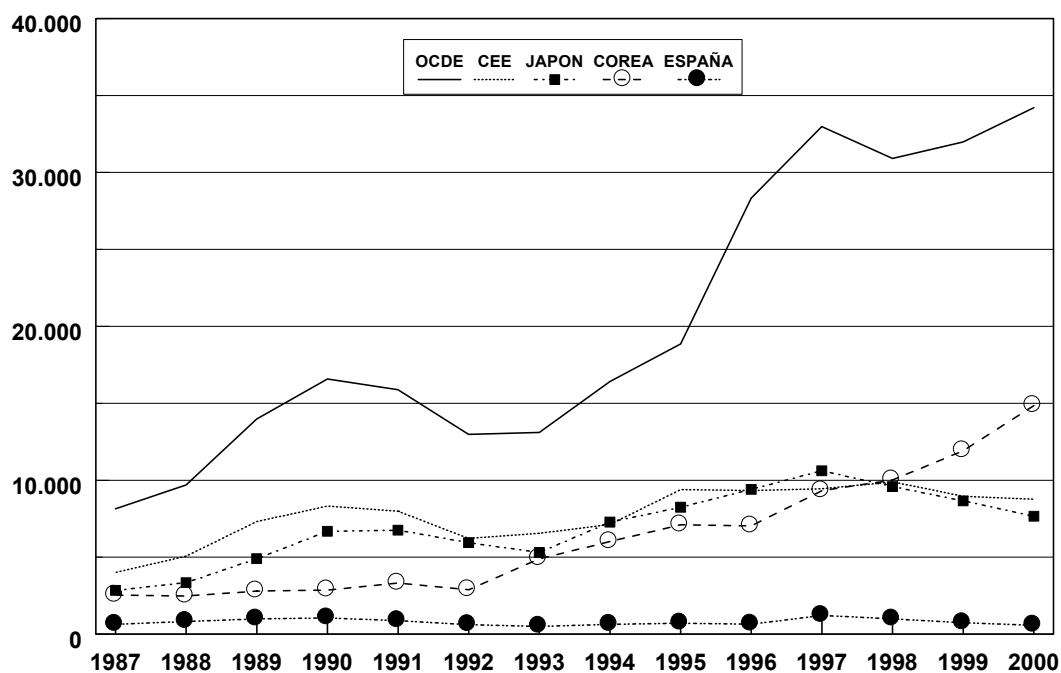
(\*) Primer semestre.



#### 4.2.6. CARTERA DE PEDIDOS TOTAL POR PAISES - CGT (MILES)

	1992	1993	1994	1995	1996	1997	1998	1999	2000 (*)
Alemania	1.866	2.007	2.058	3.194	2.162	2.058	2.515	2.743	2.437
Belgica	95	170	125	--	--	--	2	2	0
Dinamarca	751	872	1.190	952	908	766	676	522	655
Francia	364	545	704	563	445	459	835	1.183	940
Grecia	0	0	114	--	--	--	--	68	0
Italia	1.512	1.696	1.545	1.964	3.167	3.039	2.762	1.892	2.038
Holanda	346	371	523	675	690	811	778	653	788
Portugal	174	126	75	103	164	60	29	76	66
R. Unido	493	254	144	256	242	308	491	261	192
España	614	497	636	707	645	1.210	982	739	567
Finlandia	--	--	--	961	901	674	805	810	1.089
Suecia	--	--	--	10	--	47	16	0	0
<b>TOTAL CEE</b>	<b>6.215</b>	<b>6.538</b>	<b>7.116</b>	<b>9.384</b>	<b>9.324</b>	<b>9.432</b>	<b>9.891</b>	<b>8.949</b>	<b>8.771</b>
Finlandia	454	807	1.084	--	--	--	--	--	--
Noruega	350	440	917	895	876	1.249	168	676	688
Suecia	24	19	18	--	--	--	--	--	--
Polonia	--	--	--	--	1.402	967	771	1.081	1.570
<b>TOTAL OCDE EUROPA</b>	<b>7.043</b>	<b>7.804</b>	<b>9.136</b>	<b>10.278</b>	<b>11.602</b>	<b>11.648</b>	<b>10.830</b>	<b>10.706</b>	<b>11.029</b>
Japon	5.938	5.294	7.273	8.240	9.401	10.611	9.582	8.657	7.650
Estados Unidos	--	--	--	324	309	1.411	489	714	690
Corea	--	--	--	--	7.023	9.315	10.016	11.903	14.840
<b>TOTAL OCDE</b>	<b>12.981</b>	<b>13.098</b>	<b>16.409</b>	<b>18.842</b>	<b>28.335</b>	<b>32.985</b>	<b>30.917</b>	<b>31.980</b>	<b>34.209</b>
Corea	2.882	4.881	6.011	7.094	--	--	--	--	--

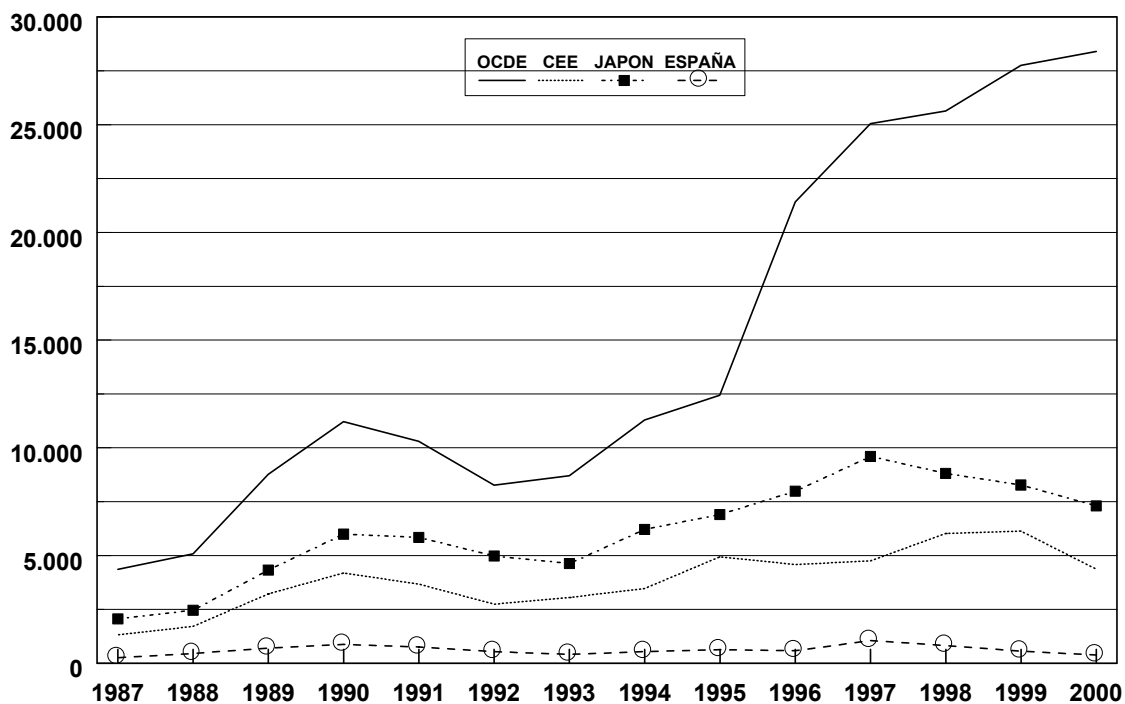
(\*) A 30 de junio



#### 4.2.7. CARTERA DE PEDIDOS EXPORTACION POR PAISES - CGT (MILES)

	1992	1993	1994	1995	1996	1997	1998	1999	2000 (*)
Alemania	1.137	1.272	1.230	1.346	881	1.014	1.825	2.012	1.766
Belgica	n.d.	n.d.	n.d.	--	--	--	--	--	0
Dinamarca	0	n.d.	242	242	241	166	89	11	19
Francia	320	484	631	466	414	258	608	1.079	855
Grecia	0	0	n.d.	--	--	--	--	0	0
Italia	165	478	392	725	1.079	1.139	1.111	1.127	1.261
Holanda	204	153	296	318	312	331	436	387	n.d.
Portugal	165	115	69	100	144	--	--	--	n.d.
R. Unido	215	141	76	157	30	162	374	149	83
España	535	410	533	623	582	1.046	825	556	379
Finlandia	--	--	--	961	901	634	753	810	n.d.
Suecia	--	--	--	0	0	--	--	0	0
<b>TOTAL CEE</b>	<b>2.741</b>	<b>3.503</b>	<b>3.469</b>	<b>4.939</b>	<b>4.584</b>	<b>4.750</b>	<b>6.021</b>	<b>6.131</b>	<b>4.363</b>
Finlandia	396	789	1.076	--	--	--	--	--	--
Noruega	149	236	516	484	385	503	30	392	375
Suecia	n.d.	0	18	--	--	--	--	--	--
Polonia	--	--	--	--	1.350	913	764	1.076	1.570
<b>TOTAL OCDE EUROPA</b>	<b>3.286</b>	<b>4.078</b>	<b>5.079</b>	<b>5.424</b>	<b>6.319</b>	<b>6.167</b>	<b>6.815</b>	<b>7.599</b>	<b>6.308</b>
Japon	4.978	4.627	6.207	6.897	7.986	9.597	8.806	8.273	7.299
Estados Unidos	--	--	--	116	96	--	--	--	n.d.
Corea	--	--	--	--	7.016	9.291	10.016	11.885	14.799
<b>TOTAL OCDE</b>	<b>8.264</b>	<b>8.705</b>	<b>11.286</b>	<b>12.437</b>	<b>21.417</b>	<b>25.055</b>	<b>25.637</b>	<b>27.757</b>	<b>28.406</b>

(\*) A 30 de junio



### 4.3. ESTADISTICA MUNDIAL

#### 4.3.1. NUEVOS CONTRATOS - CGT (MILES)

	1991	1992	1993	1994	1995	1996	1997	1998	1999	2000
1er Trimestre	2.241	3.028	2.612	3.305	4.444	3.476	4.117	4.339	3.755	--
2do Trimestre	5.379	n.d.	6.500	7.563	8.851	8.712	9.369	10.268	8.218	13.213
3er Trimestre	7.832	6.703	10.930	12.752	12.211	12.568	15.098	14.647	12.269	--
4to Trimestre	12.291	8.730	15.055	17.932	19.748	19.051	22.723	19.168	20.064	28.413

(\*)

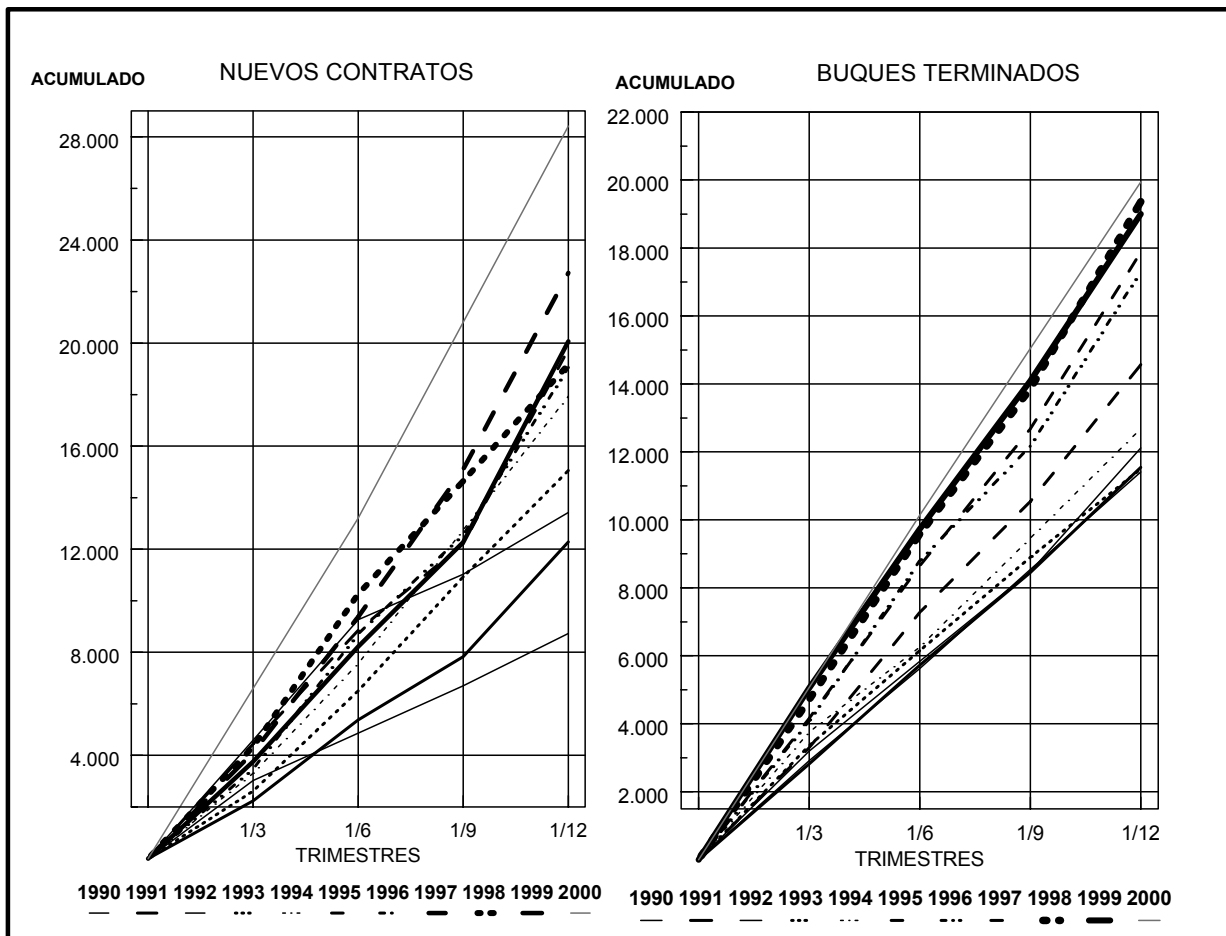
#### 4.3.2. BUQUES TERMINADOS - CGT (MILES)

	1991	1992	1993	1994	1995	1996	1997	1998	1999	2000
1er Trimestre	2.817	3.198	3.358	3.755	3.294	4.090	4.155	4.711	5.051	--
2do Trimestre	5.723	n.d.	6.148	6.256	7.276	8.799	8.651	9.585	9.728	10.138
3er Trimestre	8.453	8.477	8.897	9.460	10.539	12.172	12.676	13.852	14.083	--
4to Trimestre	11.545	12.118	11.503	12.686	14.573	17.316	17.884	19.366	19.004	19.948

(\*)

(\*) Lloyd's

NOTA: Cifras acumuladas.



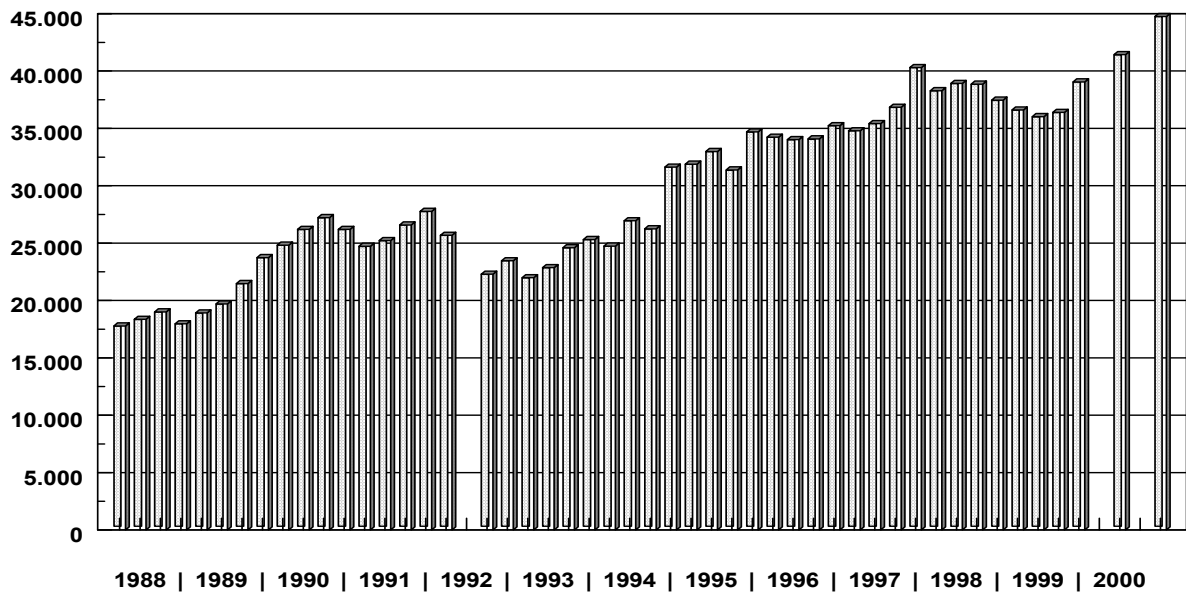


### 4.3.3. CARTERA DE PEDIDOS - CGT (MILES)

	1991	1992	1993	1994	1995	1996	1997	1998	1999	2000
1er Trimestre	24.733	25.689	21.984	24.749	31.886	34.233	34.789	38.296	36.606	--
2do Trimestre	25.228	n.d.	22.870	26.957	32.990	34.029	35.423	38.921	36.032	41.433
3er Trimestre	26.590	22.290	24.608	26.250	31.383	34.091	36.845	38.862	36.406	--
4to Trimestre	27.776	23.474	25.315	31.625	34.694	35.244	40.306	37.470	39.058	44.765(*)

NOTA: Cifras al final de cada trimestre.

(\*) Lloyd's



**NOTA (Apartado 4.3.):**

Fuente: Lloyd's Register of Shipping, OCDE.  
Elaboracion propia.

## **5.- DATOS ECONÓMICOS**

### 5.1. TIPOS DE CAMBIO DE LAS PRINCIPALES MONEDAS FRENTE AL DOLAR

	PESETA	MARCO	FRANCO	LIBRA EST	YEN	WON	EURO
1985	170,00	2,92	8,98	0,779	238,50	870,00	
1986	140,00	2,17	6,93	0,682	168,50	881,40	
1987	123,50	1,80	6,01	0,612	144,60	822,60	
1988	116,50	1,76	5,96	0,562	128,10	731,47	
1989	118,40	1,88	6,38	0,611	137,90	671,46	
1990	101,90	1,62	5,44	0,563	144,70	707,76	
1991	103,90	1,66	5,64	0,567	134,50	733,35	
1992	102,40	1,56	5,29	0,570	126,70	780,00	
1993	127,20	1,65	5,66	0,666	111,20	802,40	
1994	134,00	1,62	5,55	0,653	102,20	804,30	
1995	124,70	1,43	4,99	0,634	94,10	771,40	
1996	126,70	1,50	5,12	0,641	108,70	804,40	
1997	146,40	1,73	5,84	0,611	120,90	950,50	
1998	149,40	1,76	5,90	0,604	130,80	1.400,50	0,893
1999	156,24	1,84	6,16	0,618	113,79	1.186,70	0,939
2000	180,53	2,12	7,12	0,661	107,80	1.130,60	1,085
2001 I	180,36	2,12	7,11	0,686	118,10	1.271,00	1,084

NOTA: Cifras medias de cada período considerado.

Fuente: BCE y BE.

### 5.2. TIPOS DE INTERES A LARGO PLAZO

	ALEMANIA	R. UNIDO	EE.UU.	JAPÓN	ESPAÑA	COREA	UE - 11
1985	7,04	10,62	10,75	6,34	13,37		
1986	6,17	9,87	8,14	4,94	11,36		
1987	6,24	9,50	8,63	4,21	12,77		
1988	6,48	9,36	8,98	4,68	11,75		
1989	7,12	9,57	8,59	5,27	13,78		
1990	8,87	11,80	8,73	6,96	14,60	15,00	
1991	8,55	10,11	8,16	6,34	12,41	16,50	
1992	7,78	9,06	7,52	5,33	11,68	15,10	
1993	6,47	7,46	6,44	4,32	10,23	12,10	8,09
1994	6,86	8,16	7,45	4,36	9,94	12,30	8,18
1995	6,82	8,24	6,86	3,44	11,23	12,40	8,73
1996	6,22	7,82	6,82	3,10	8,75	10,90	7,23
1997	5,66	7,04	6,63	2,37	6,40	11,80	5,99
1998	4,57	5,52	5,64	1,54	4,83	12,80	4,70
1999	--	5,08	6,18	1,75	--	8,70	4,66
2000	--	5,31	6,12	1,74	--	8,50	5,44
2001 I	--	4,81	5,40	1,34	--	n.d.	4,99

NOTA: Rendimiento de los Bonos del Gobierno a largo plazo.

Fuente: OCDE (MEI), BCE.

### 5.3. EVOLUCIÓN DE LOS TICR (CIRR) (1)

	15.12/14.1.99	15.3/14.4.00	15.6/14.7.00	15.9/14.10.00	15.12/14.1.00	15.3/14.4.01	15.4/14.5.01
<b>Franco Belga</b>	5,21	--	--	--	--	--	--
<b>Florín Holandés</b>	4,90	--	--	--	--	--	--
<b>Marco Alemán</b>	4,70	--	--	--	--	--	--
<b>Corona Danesa</b>	5,18	6,34	6,67	6,77	6,32	5,92	5,82
<b>ECU</b>	4,52	--	--	--	--	--	--
<b>EURO</b>		6,15	6,25	6,26	6,07	5,59	5,42
<b>Franco Francés</b>	4,90	--	--	--	--	--	--
<b>Marco Finandés</b>	4,75	--	--	--	--	--	--
<b>Lira Italiana</b>	5,10	--	--	--	--	--	--
<b>Corona Noruega</b>	6,49	7,29	7,54	8,14	7,67	7,80	7,94
<b>Corona Sueca</b>	5,16	6,76	6,34	6,25	5,90	5,51	5,33
<b>Libra Esterlina</b>	6,02	7,24	6,92	6,74	6,56	6,11	5,92
<b>Peseta</b>	4,79	--	--	--	--	--	--
<b>Yen</b>	2,00	2,00	1,95	2,20	1,90	1,70	1,65
<b>Dolar USA</b>	5,54	7,68	7,69	7,06	6,70	5,89	5,64
<b>Won</b>	10,43	9,81	10,18	9,04	8,57	7,16	7,90

(1) Tipo de interés comercial de referencia para créditos a la exportación

NOTA: Todos los plazos para todas las monedas excepto para dolar USA, Florín holandés y Euro que es entre cinco y ocho años y medio.

Fuente: OCDE

### 5.4. TIPOS ESPECIALES DE INTERÉS APLICABLES A CRÉDITOS A LA EXPORTACIÓN CON APOYO FINANCIERO OFICIAL

#### a) Barcos

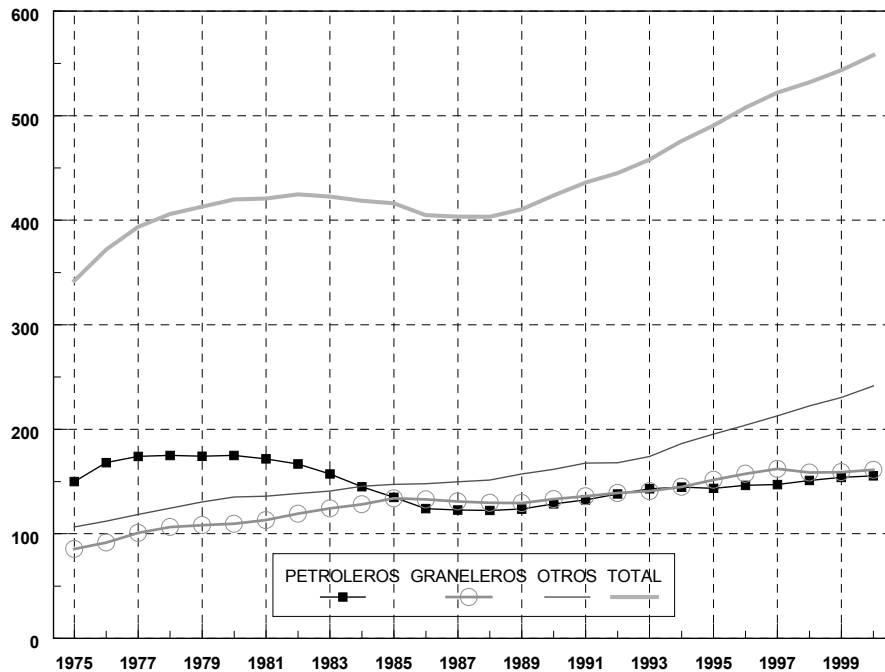
Para barcos nuevos de más de 100 TRB se aplicará el 8 por 100 anual como tipo contractual, independientemente de cual sea en su caso el tipo de refinanciación.

## **6.- MARINA MERCANTE**

## 6.1. FLOTA MERCANTE MUNDIAL - GT (MILLONES)

	PETROLEROS	GRANELEROS	OTROS	TOTAL
1975	150,057	85,500	106,605	342,162
1976	168,161	91,700	112,139	372,000
1977	174,124	100,900	118,654	393,678
1978	175,035	106,500	124,467	406,002
1979	174,213	108,300	130,508	413,021
1980	175,004	109,600	135,307	419,911
1981	171,697	113,100	136,038	420,835
1982	166,828	119,300	138,614	424,742
1983	157,279	124,400	140,911	422,590
1984	145,000	128,300	145,382	418,682
1985	134,861	134,000	147,408	416,269
1986	124,140	132,900	147,870	404,910
1987	122,718	131,000	149,780	403,498
1988	122,388	129,635	151,383	403,406
1989	123,726	129,482	157,273	410,481
1990	128,678	133,190	161,759	423,627
1991	132,438	135,885	167,703	436,026
1992	138,149	139,042	167,977	445,169
1993	143,077	140,915	173,922	457,914
1994	144,595	144,914	186,350	475,859
1995	143,521	151,694	195,447	490,662
1996	146,366	157,382	204,125	507,873
1997	147,108	162,169	212,920	522,197
1998	151,036	158,565	222,292	531,893
1999	154,092	158,958	230,560	543,610
2000	155,429	161,186	241,439	558,054

MILLONES GT

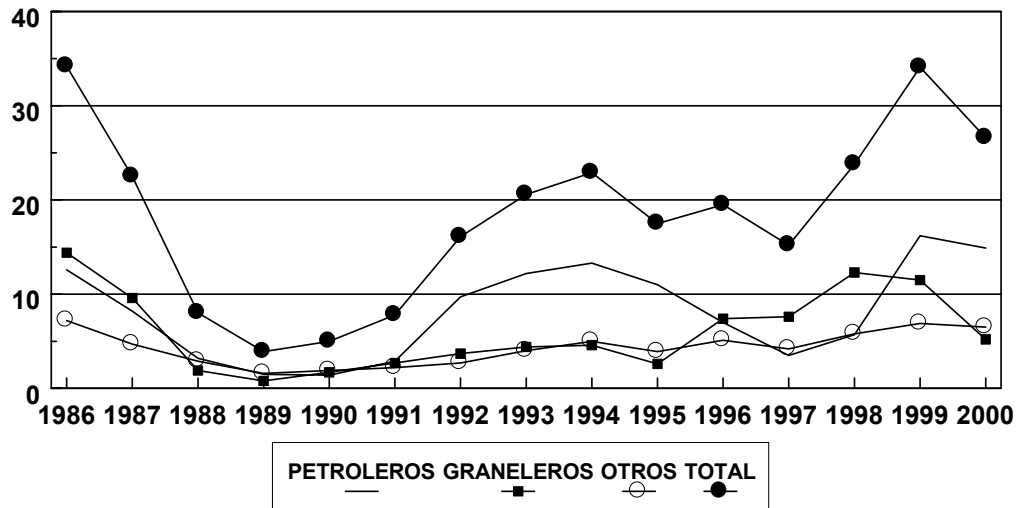


### NOTA (Apartado 6.1.):

Fuente: Lloyd's Register of Shipping (Datos a 30 de junio de cada año hasta 1991 y a 31 de diciembre a partir de 1992).

## 6.2. BUQUES DESGUAZADOS Y PERDIDOS - TPM (MILLONES)

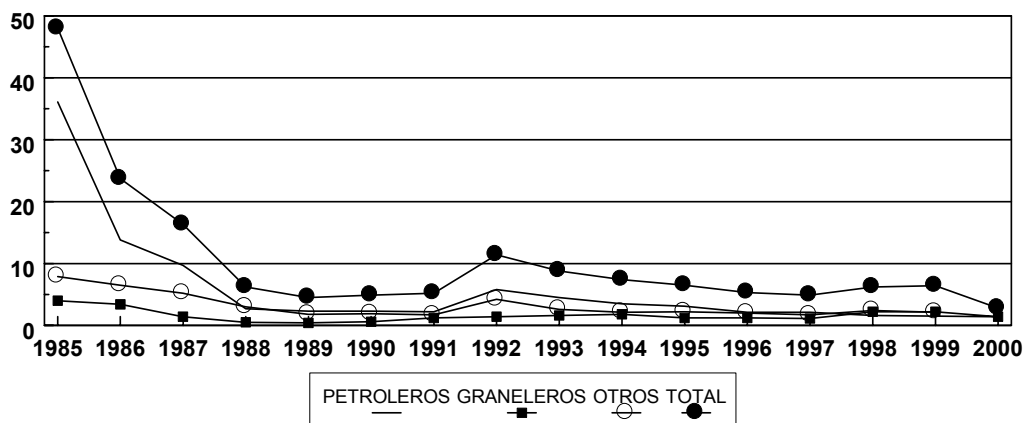
	PETROLEROS	GRANELEROS	OTROS	TOTAL
1989	1.5	0.8	1.6	3.9
1990	1.4	1.7	1.9	5.0
1991	2.9	2.7	2.2	7.8
1992	9.7	3.7	2.7	16.1
1993	12.2	4.4	4.0	20.6
1994	13.3	4.6	5.0	22.9
1995	11.0	2.6	3.9	17.5
1996	7.0	7.4	5.1	19.5
1997	3.5	7.6	4.2	15.3
1998	5.7	12.3	5.8	23.8
1999	16.2	11.0	6.9	34.1
2000	14.9	5.2	6.5	26.6



Fuente: FEARNLEY'S

## 6.3. BUQUES AMARRADOS - TPM (MILLONES) (\*)

	PETROLEROS	GRANELEROS	OTROS	TOTAL
1989	2.3	0.4	1.8	4.5
1990	2.3	0.6	1.9	4.9
1991	2.2	1.2	1.7	5.2
1992	5.8	1.4	4.2	11.4
1993	4.5	1.6	2.6	8.8
1994	3.5	1.8	2.1	7.4
1995	3.1	1.2	2.2	6.5
1996	2.1	1.2	2.0	5.3
1997	2.1	1.1	1.7	4.9
1998	1.6	2.2	2.4	6.2
1999	1.5	2.2	2.1	6.4
2000	1.4	1.4	n.d.	2.8



(\*) Al final del año.

Fuente: FEARNLEY'S

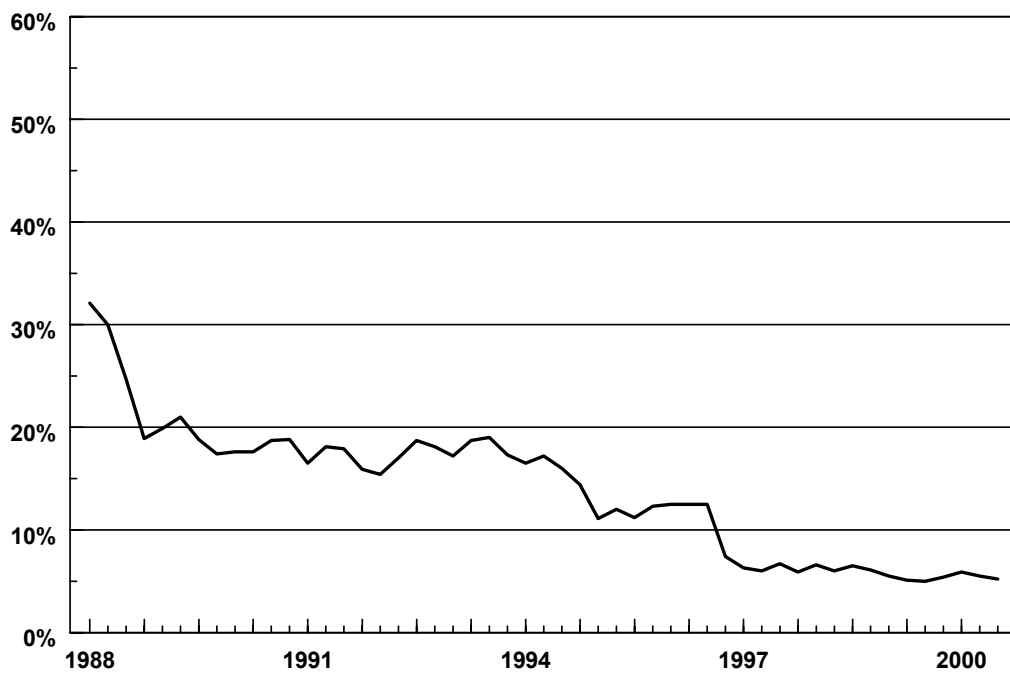
## 6.4. EQUILIBRIO OFERTA - DEMANDA

### 6.4.1. PETROLEROS - TPM (MILLONES)

	OFERTA	DEMANDA	EXCESO	EXC/DEM
1985	273,0	179,4	93,6	52,2
1986	261,7	194,0	67,7	34,9
1987	255,1	189,3	65,8	34,7
1988	250,6	195,9	54,7	27,9
1989	253,9	212,9	41,0	19,3
1990	266,2	225,2	41,0	18,2
1991	273,5	233,7	39,9	17,1
1992	287,1	245,1	42,0	17,1
1993	288,0	250,2	37,8	15,1
1994	286,0	253,0	33,0	13,0
1995	278,1	247,6	30,5	12,3
1996	284,7	256,2	28,5	11,1
1997	291,1	274,0	17,1	6,2
1998	291,0	273,7	17,3	6,3
1999	281,8	267,8	14,0	5,2
2000 I	276,7	261,4	15,3	5,9
2000 II	276,2	261,8	14,4	5,5
2000 III	278,4	264,6	13,8	5,2

Fuente: LLOYD'S SHIPPING ECONOMIST.

EXCESO/DEMANDA DE PETROLEROS (%)



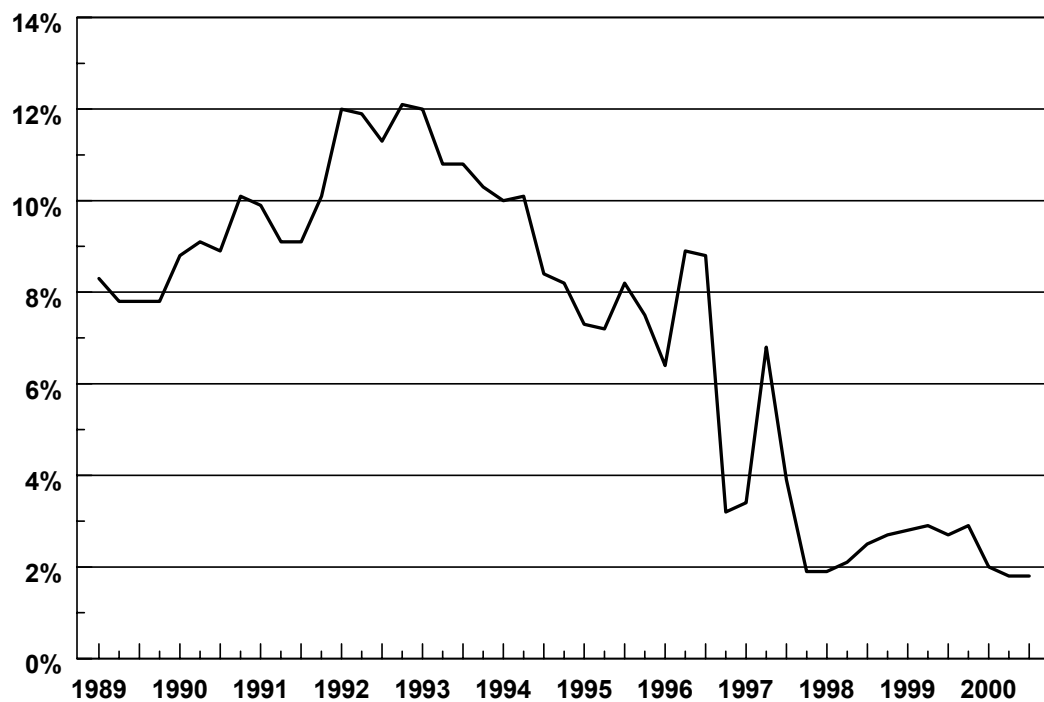
NOTA: Medias trimestrales



### 6.4.2. GRANELEROS - TPM (MILLONES)

	OFERTA	DEMANDA	EXCESO	EXC/DEM
1985	222,7	189,7	33,0	17,4
1986	215,4	187,3	28,1	15,0
1987	213,8	187,5	26,3	14,0
1988	220,6	197,2	23,4	11,9
1989	225,4	208,4	17,0	8,2
1990	228,6	209,3	19,3	9,2
1991	235,0	214,3	20,7	9,6
1992	236,4	212,5	23,9	11,2
1993	238,4	216,2	22,2	10,3
1994	244,2	224,8	19,4	8,6
1995	254,3	236,6	17,7	7,5
1996	257,2	240,1	17,2	7,2
1997	260,9	250,7	10,2	4,1
1998	257,1	251,3	5,8	2,3
1999	245,7	238,7	7,0	2,9
2000 I	245,6	240,9	4,7	2,0
2000 II	245,9	241,6	4,3	1,8
2000 III	246,2	241,8	4,4	1,8

Fuente: LLOYD'S SHIPPING ECONOMIST.



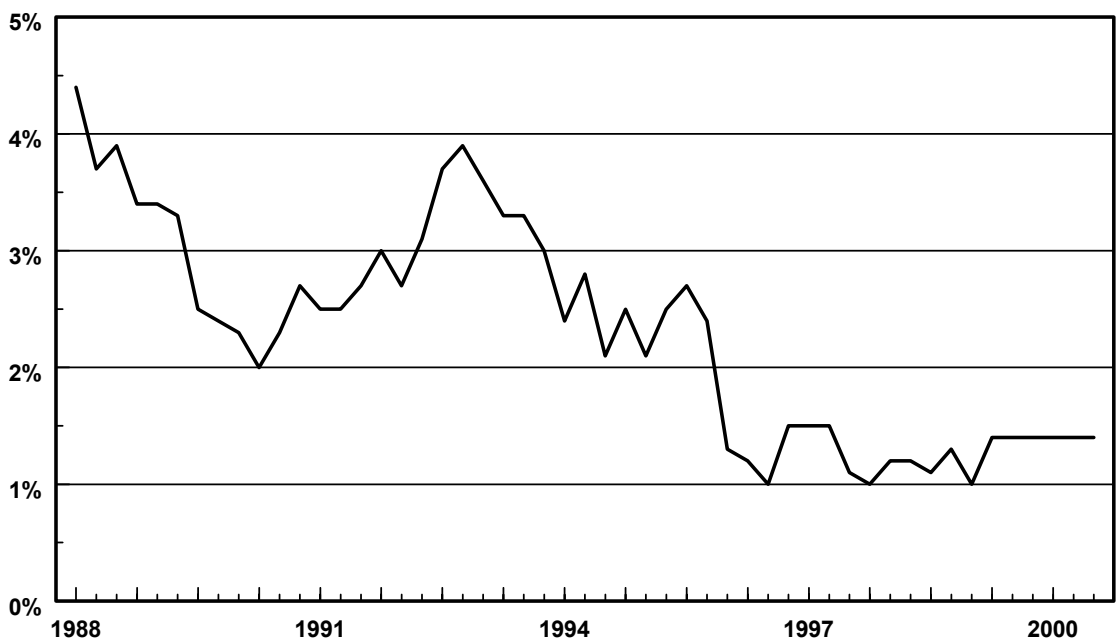
NOTA: Medias trimestrales

### 6.4.3. CARGA GENERAL - TPM (MILLONES)

	OFERTA	DEMANDA	EXCESO	EXC/DEM
1985	104,8	97,3	7,5	7,7
1986	100,9	95,1	5,8	6,1
1987	98,5	93,2	5,3	5,7
1988	98,9	94,5	4,4	4,6
1989	99,2	96,2	3,0	3,4
1990	100,7	97,7	3,0	2,3
1991	103,9	101,2	2,7	2,7
1992	106,0	102,5	3,5	3,4
1993	107,8	104,2	3,6	3,5
1994	111,7	109,0	2,7	2,5
1995	115,4	112,7	2,7	2,4
1996	122,0	120,6	1,4	1,2
1997	127,7	126,1	1,6	1,3
1998	133,6	132,0	1,6	1,2
1999	136,0	134,3	1,7	1,3
2000 I	139,3	137,4	1,9	1,4
2000 II	140,6	138,7	1,9	1,4
2000 III	142,1	140,2	1,9	1,4

Fuente: LLOYD'S SHIPPING ECONOMIST.

EXCESO/DEMANDA DE CARGA GENERAL (%)

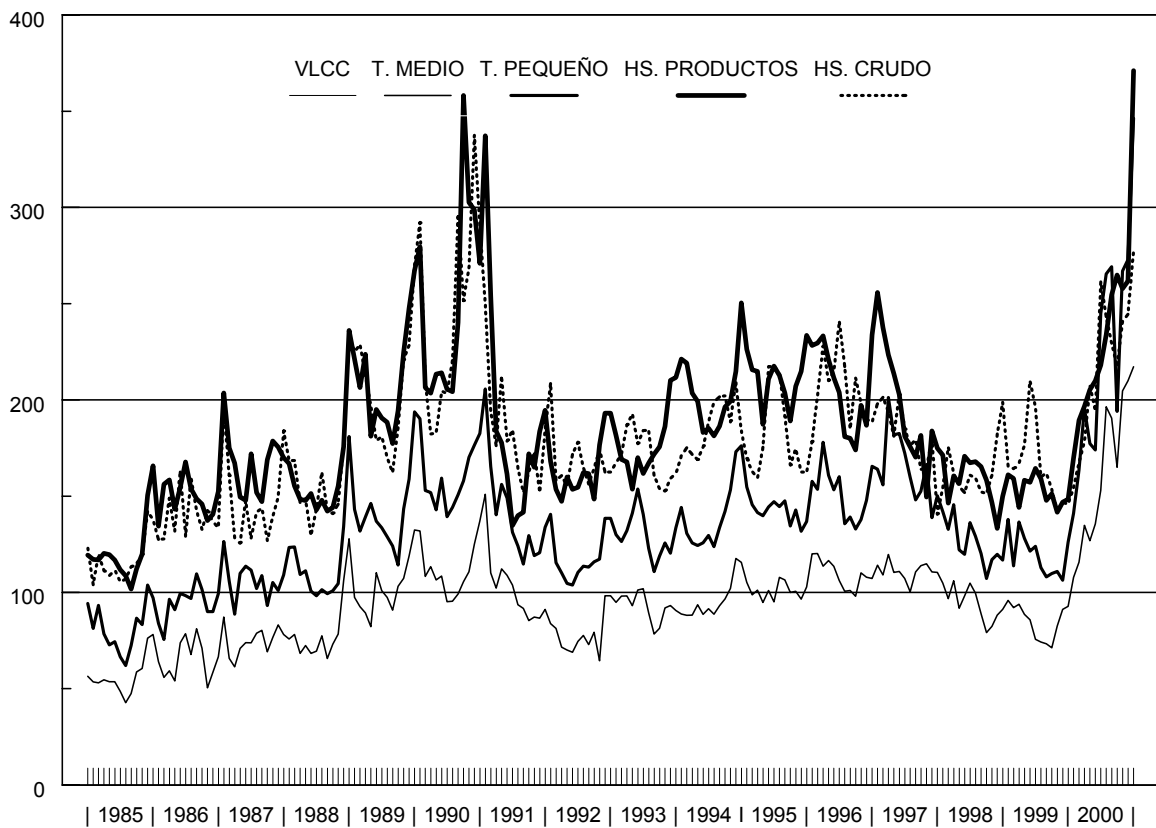


NOTA: Medias trimestrales

## 6.5. FLETES

### 6.5.1. PETROLEO (ÍNDICE WORLDSCALE)

	VLCC ULCC 150.000 TPM mayores	Tamaño Medio 70.000 - 150.000 TPM	Tamaño Pequeño 30.000 - 70.000 TPM	Handy-Sized Productos hasta 60.000 TPM	Handy-Sized Crudo hasta 35.000 TPM
1990	63,2	108,2	156,4	243,0	237,6
1991	65,3	105,8	144,9	193,6	191,0
1992	43,0	76,4	116,7	163,8	169,2
1993	45,1	93,4	130,2	175,7	171,2
1994	40,8	94,0	136,7	200,2	184,5
1995	53,4	101,9	146,0	212,6	183,0
1996	60,4	109,2	149,5	206,7	203,3
1997	67,5	110,8	165,8	200,8	184,7
1998	63,0	95,9	128,6	180,0	158,9
1999	48,0	84,6	118,9	153,5	170,3
2000	95,8	152,8	207,7	217,6	206,6
2001 ene.	151,8	217,3	346,3	371,0	277,45

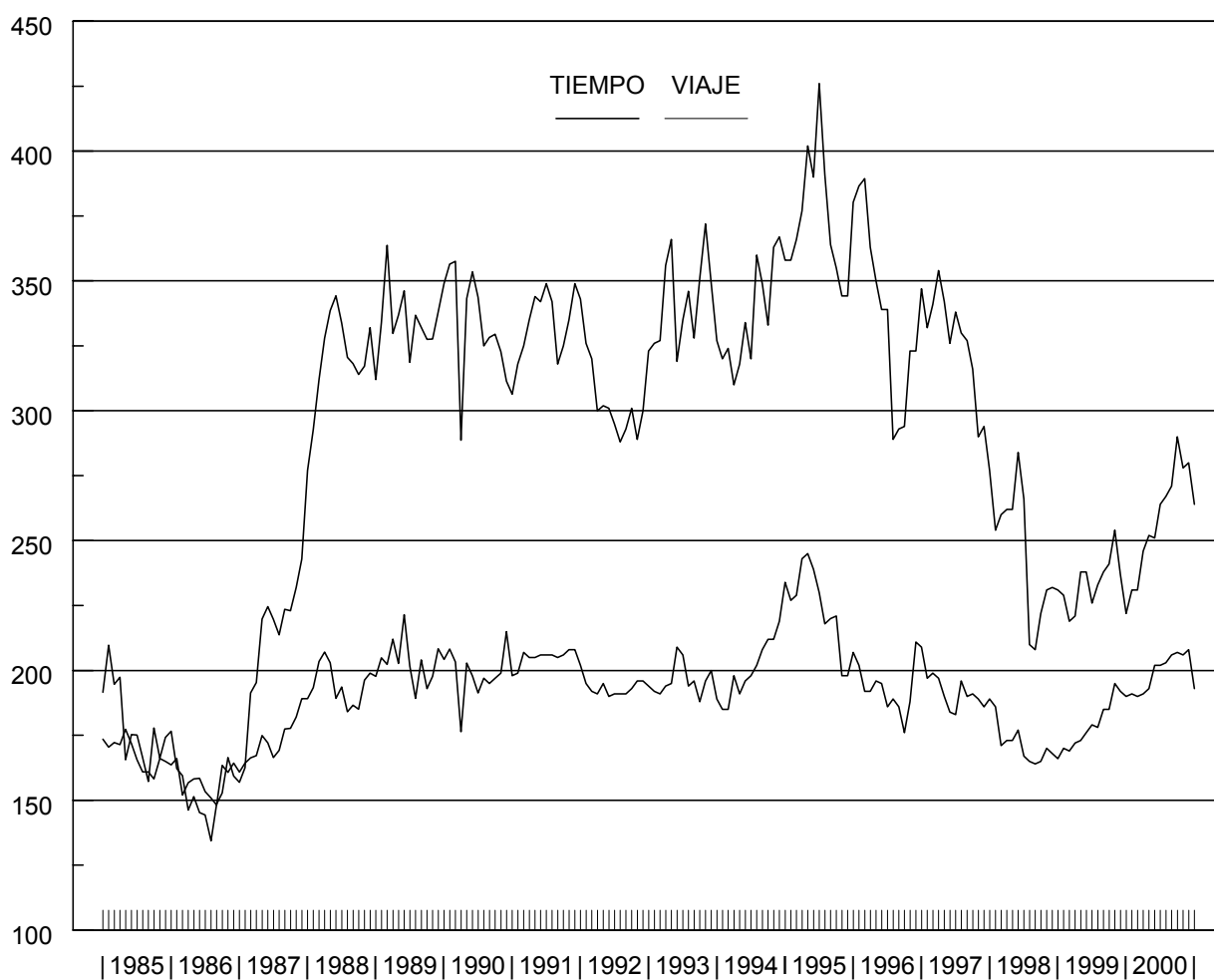


Fuente: LLOYD'S SHIP MANAGER.

NOTA: Fletes medios de cada periodo considerado.

## 6.5.2. CARGA SECA

	FLETES CARGA SECA POR VIAJE Julio 65 a Junio 66= 100	POR TIEMPO 1971 = 100
1990	197,8	330,6
1991	204,8	334,8
1992	194,6	304,8
1993	196,3	341,5
1994	199,6	335,4
1995	225,2	373,0
1996	193,3	339,1
1997	192,6	328,1
1998	172,3	247,3
1999	178,3	233,8
2000	199,1	256,9
2001 enero	193,0	264,0



Fuente: LLOYD'S SHIP MANAGER.

NOTA: Fletes medios de cada periodo considerado.

## **ANEXOS**

**TABLA DE TIPOS DE BUQUES Y COEFICIENTES ADOPTADOS POR LA OCDE**

(En vigor a partir del 1 de enero de 1994)

TIPOS DE BUQUES	Coeficientes de Compensación	OBSERVACIONES
CGT / GT		
<b>1. Petroleros (TPM) (de casco sencillo)</b>		
Menores de 4.000 .....	1.70	
De 4.000 a 10.000 .....	1.15	
De 10.000 a 30.000 .....	0.75	
De 30.000 a 50.000 .....	0.60	
De 50.000 a 80.000 .....	0.50	
De 80.000 a 160.000 .....	0.40	
De 160.000 a 250.000 .....	0.30	
De 250.000 y mayores.....	0.25	
<b>2. Petroleros (TPM) (de doble casco)</b>		
Menores de 4.000 .....	1.85	
De 4.000 a 10.000 .....	1.30	
De 10.000 a 30.000 .....	0.85	
De 30.000 a 50.000 .....	0.70	
De 50.000 a 80.000 .....	0.55	
De 80.000 a 160.000 .....	0.45	
De 160.000 a 250.000 .....	0.35	
De 250.000 y mayores.....	0.30	
<b>3. Transportes de productos petrolíferos y químicos (TPM)</b>		
Menores de 4.000 .....	2.30	
De 4.000 a 10.000 .....	1.60	
De 10.000 a 30.000 .....	1.05	
De 30.000 a 50.000 .....	0.80	
De 50.000 a 80.000 .....	0.60	
De 80.000 y mayores .....	0.55	Productos negros, Productos blancos.
<b>4. Graneleros (TPM) (se excluyen transportes combinados)</b>		
Menores de 4.000 .....	1.60	
De 4.000 a 10.000 .....	1.10	
De 10.000 a 30.000 .....	0.70	
De 30.000 a 50.000 .....	0.60	
De 50.000 a 80.000 .....	0.50	
De 80.000 a 160.000 .....	0.40	
De 160.000 y mayores.....	0.30	Mineraleros, Cementeros, Viruta, Madera, Coches/Graneles, Graneles/Contenedores, Granelero abierto.
<b>5. Transportes combinados (TPM)</b>		
Menores de 10.000 (1).....		
De 10.000 a 30.000 .....	0.90	
De 30.000 a 50.000 .....	0.75	
De 50.000 a 80.000 .....	0.60	
De 80.000 a 160.000 .....	0.50	
De 160.000 y mayores.....	0.40	OBO, OO, BO.
<b>6. Cargueros generales (TPM)</b>		
Menores de 4.000 .....	1.85	
De 4.000 a 10.000 .....	1.35	
De 10.000 a 20.000 .....	1.00	
De 20.000 a 30.000 .....	0.85	
De 30.000 y mayores (2).....		Semicontenedores, Multipropósito
<b>7. Frigoríficos (TPM)</b>		
Menores de 4.000 .....	2.05	
De 4.000 a 10.000 .....	1.50	
De 10.000 y mayores .....	1.25	
<b>8. Portacontenedores y Línea rápidos (TPM)</b>		
Menores de 4.000 (3).....		
De 4.000 a 10.000 .....	1.20	
De 10.000 a 20.000 .....	0.90	
De 20.000 a 30.000 .....	0.80	
De 30.000 a 50.000 .....	0.75	
De 50.000 y mayores.....	0.65	

(1) Aplicar el mismo coeficiente que para los "graneleros".

(2) Aplicar el mismo coeficiente que para los "transportes combinados".

(3) Aplicar el mismo coeficiente que para los "cargueros generales".

TIPO DE BUQUE	Coefficientes de Compensación	OBSERVACIONES
CGT / GT		
<b>9. Ro - Ro (TPM)</b>		
Menores de 4.000 .....	1.50	Ro - Ro / Contenedores
De 4.000 a 10.000 .....	1.05	
De 10.000 a 20.000 .....	0.80	
De 20.000 a 30.000 .....	0.70	
De 30.000 y mayores.....	0.65	
<b>10. Transportes de automóviles (TPM)</b>		
Menores de 4.000 .....	1.10	
De 4.000 a 10.000 .....	0.75	
De 10.000 a 20.000 .....	0.65	
De 20.000 a 30.000 .....	0.55	
De 30.000 y mayores.....	0.45	
<b>11. Transportes de L P G (TPM)</b>		
Menores de 4.000 .....	2.05	
De 4.000 a 10.000 .....	1.60	
De 10.000 a 20.000 .....	1.15	
De 20.000 a 30.000 .....	0.90	
De 30.000 a 50.000 .....	0.80	
De 50.000 y mayores.....	0.70	
<b>12. Transportes de L N G (TPM)</b>		
Menores de 10.000 (4).....		
De 10.000 a 20.000 .....	1.25	
De 20.000 a 30.000 .....	1.15	
De 30.000 a 50.000 .....	1.00	
De 50.000 y mayores.....	0.75	
<b>13. Ferries (GT)</b>		
Menores de 1.000 .....	3.00	
De 1.000 a 3.000 .....	2.25	
De 3.000 a 10.000 .....	1.65	
De 10.000 a 20.000 .....	1.15	
De 20.000 y mayores.....	0.90	
<b>14. Transportes de pasajeros (GT)</b>		
Menores de 1.000 .....	6.00	
De 1.000 a 3.000 .....	4.00	
De 3.000 a 10.000 .....	3.00	
De 10.000 a 20.000 .....	2.00	
De 20.000 a 40.000 .....	1.60	
De 40.000 a 60.000 .....	1.40	
De 60.000 y mayores.....	1.25	
<b>15. Buques de pesca (GT)</b>		
Menores de 1.000 .....	4.00	Pesqueros, Buques factoría
De 1.000 a 3.000 .....	3.00	
De 3.000 y mayores.....	2.00	
<b>16. Otros buques (GT)</b>		
Menores de 1.000 .....	5.00	Remolcadores, para Suministro, Dragas, Rompehielos, Cableros, de Investigación, etc.....
De 1.000 a 3.000 .....	3.20	
De 3.000 a 10.000 .....	2.00	
De 10.000 y mayores.....	1.50	

(4) Aplicar el mismo coeficiente que para los "transportes de L P G."