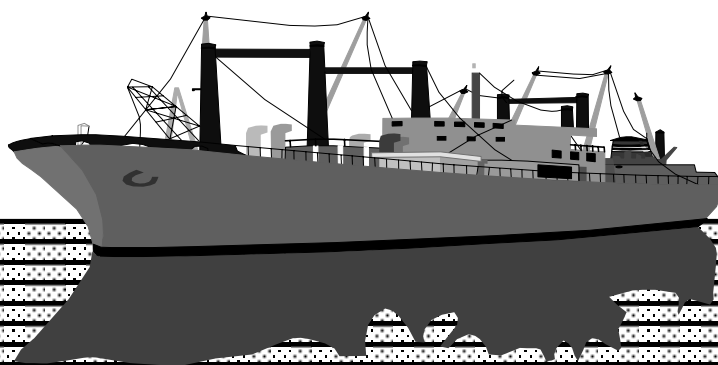


Enero 2002

**CONSTRUCCIÓN NAVAL**  
**BOLETÍN INFORMATIVO TRIMESTRAL**



**GERENCIA DEL SECTOR NAVAL**  
**MINISTERIO DE CIENCIA Y TECNOLOGÍA**

NIPO 414-01-001-3

# ÍNDICE

## INFORMACIÓN NACIONAL

### 1. Actividad Sectorial

1.1 Actividad Contractual

1.2 Actividad Productiva

### 2. Actividad Contractual

2.1 Resumen

2.2 Nuevos Contratos por Tipos de Buques

2.3 Cartera de Pedidos por Tipos de Buques

2.4 Contratación Mensual

2.5 Cartera de Pedidos Trimestral

2.6 Nuevos Contratos por Astilleros

2.7 Cartera de Pedidos por Astilleros

### 3. Actividad Productiva

3.1 Resumen

3.2 Actividad Ponderada Trimestral

3.3 Puestas de Quilla por Tipos de Buques

3.4 Puestas de Quilla Trimestrales

3.5 Botaduras por Tipos de Buques

3.6 Botaduras Trimestrales

3.7 Entregas (Pruebas Oficiales) por Tipos de Buques

3.8 Entregas (Pruebas Oficiales) Trimestrales

3.9 Puestas de Quilla por Astilleros

3.10 Botaduras por Astilleros

3.11 Entregas (Pruebas Oficiales) por Astilleros

## **1.- ACTIVIDAD SECTORIAL**

Año 2001

## 1.1 ACTIVIDAD CONTRACTUAL

NUEVOS CONTRATOS	Total año 2001			Total año 2000			Variación %	
	Nº	GT	CGT	Nº	GT	CGT	GT	CGT
<b>Nacionales</b>	<b>37</b>	<b>78.382</b>	<b>134.026</b>	<b>45</b>	<b>283.940</b>	<b>301.412</b>	<b>-72%</b>	<b>-56%</b>
- Mercantes	18	67.628	93.598	21	272.152	258.044	-75%	-64%
- Pesqueros	19	10.754	40.428	24	11.788	43.368	-9%	-7%
<b>Exportacion</b>	<b>21</b>	<b>244.844</b>	<b>228.425</b>	<b>30</b>	<b>241.540</b>	<b>276.596</b>	<b>1%</b>	<b>-17%</b>
- Mercantes	14	240.193	213.085	15	231.402	245.562	4%	-13%
- Pesqueros	7	4.651	15.340	15	10.138	31.034	-54%	-51%
<b>TOTAL</b>	<b>58</b>	<b>323.226</b>	<b>362.451</b>	<b>75</b>	<b>525.480</b>	<b>578.008</b>	<b>-38%</b>	<b>-37%</b>
- Mercantes	32	307.821	306.683	36	503.554	503.606	-39%	-39%
- Pesqueros	26	15.405	55.768	39	21.926	74.402	-30%	-25%
<b>CARTERA DE PEDIDOS</b>								
	A 31/12/01			A 31/12/00			Variación %	
	Nº	GT	CGT	Nº	GT	CGT	GT	CGT
<b>Nacionales</b>	<b>47</b>	<b>339.341</b>	<b>356.249</b>	<b>26</b>	<b>345.353</b>	<b>361.317</b>	<b>-2%</b>	<b>-1%</b>
- Mercantes	27	327.415	313.598	15	336.501	328.693	-3%	-5%
- Pesqueros	20	11.926	42.651	11	8.852	32.624	35%	31%
<b>Exportacion</b>	<b>35</b>	<b>460.716</b>	<b>454.080</b>	<b>44</b>	<b>358.521</b>	<b>377.559</b>	<b>29%</b>	<b>20%</b>
- Mercantes	27	452.535	428.124	30	344.436	331.437	31%	29%
- Pesqueros	8	8.181	25.956	14	14.085	46.122	-42%	-44%
<b>TOTAL</b>	<b>82</b>	<b>800.057</b>	<b>810.329</b>	<b>70</b>	<b>703.874</b>	<b>738.876</b>	<b>14%</b>	<b>10%</b>
- Mercantes	54	779.950	741.722	45	680.937	660.130	15%	12%
- Pesqueros	28	20.107	68.607	25	22.937	78.746	-12%	-13%

## 1.2. ACTIVIDAD PRODUCTIVA

	Total año 2001			Total año 2000			Variación %	
	Nº	GT	CGT	Nº	GT	CGT	GT	CGT
<b>PUESTAS DE QUILLA</b>	<b>59</b>	<b>394.374</b>	<b>443.534</b>	<b>56</b>	<b>125.629</b>	<b>216.609</b>	<b>214%</b>	<b>105%</b>
- Nacional	38	273.676	278.956	35	94.233	149.399	190%	87%
- Exportacion	21	120.698	164.578	21	31.396	67.210	284%	145%
<b>BOTADURAS</b>	<b>57</b>	<b>260.599</b>	<b>335.910</b>	<b>62</b>	<b>282.417</b>	<b>332.787</b>	<b>-8%</b>	<b>1%</b>
- Nacional	38	169.753	199.586	31	129.430	172.189	31%	16%
- Exportacion	19	90.846	136.324	31	152.987	160.598	-41%	-15%
<b>ENTREGAS (Pruebas Of.)</b>	<b>61</b>	<b>227.043</b>	<b>274.955</b>	<b>60</b>	<b>406.000</b>	<b>423.768</b>	<b>-44%</b>	<b>-35%</b>
- Nacional	34	84.394	134.131	27	66.405	101.079	27%	33%
- Exportacion	27	142.649	140.824	33	339.595	322.689	-58%	-56%
<b>INDICE DE ACTIVIDAD</b>								
<b>Actividad Ponderada (1)</b>		<b>285.654</b>	<b>347.577</b>		<b>274.116</b>	<b>326.488</b>	<b>4%</b>	<b>6%</b>

(1) Actividad Ponderada = (Q+2B+E) / 4; donde Q = Puestas de Quilla, B = Botaduras, E = Entregas.

## **2.- ACTIVIDAD CONTRACTUAL**

Año 2001

## 2.1 RESUMEN

ASTILLEROS	Nuevos Contratos				Cartera de Pedidos			
	Nº	GT	CGT	TPM	Nº	GT	CGT	TPM
A. Armón	5	1.360	6.800	0	12	4.824	21.292	400
A. Armón Vigo	9	6.755	25.948	0	7	5.245	19.908	0
A. Gondán	0	0	0	0	1	3.206	6.412	0
A. Huelva	6	1.972	7.888	0	1	493	1.972	0
A. J. Valiña	2	713	2.852	548	3	1.128	4.512	761
A. Mallorca	0	0	0	0	0	0	0	0
A. Murueta	0	0	0	0	3	7.709	16.794	7.086
A. Pasaia	2	319	1.276	0	4	638	2.552	0
A. Santander	0	0	0	0	0	0	0	0
A. Sicar	0	0	0	0	0	0	0	0
A y T. Ferrolanos	3	705	2.820	0	4	993	3.972	163
A. Zamacona	5	4.313	15.037	4.739	6	7.378	20.094	5.253
Balenciaga	3	4.010	9.389	1.850	3	4.010	9.389	1.850
C. N. Freire	1	1.516	4.548	0	3	3.956	11.868	0
F. Vulcano	1	11.377	11.946	18.736	2	22.754	23.892	37.472
F. N. Marín	2	285	1.425	0	1	131	655	0
H. J. Barreras	4	44.429	48.188	17.620	7	88.594	90.468	30.520
Metalships & Docks	1	5.000	10.000	5.100	1	5.000	10.000	5.100
Naval Gijón	0	0	0	0	2	48.370	38.696	65.000
U.N. Valencia	9	5.575	18.035	6.454	9	8.126	20.944	11.264
<b>PRIVADOS</b>	<b>53</b>	<b>88.329</b>	<b>166.152</b>	<b>55.047</b>	<b>69</b>	<b>212.555</b>	<b>303.420</b>	<b>164.869</b>
Izar - Gijón	1	13.700	14.400	19.000	3	27.400	41.800	38.150
Izar - Puerto Real	3	208.505	162.861	175.300	4	301.955	232.949	252.800
Izar - Sestao	1	12.692	19.038	18.590	5	233.334	209.828	225.390
Izar - Sevilla	0	0	0	0	1	24.813	22.332	6.300
Izar - San Fernando	0	0	0	0	0	0	0	0
<b>PUBLICOS</b>	<b>5</b>	<b>234.897</b>	<b>196.299</b>	<b>212.890</b>	<b>13</b>	<b>587.502</b>	<b>506.909</b>	<b>522.640</b>
<b>TOTAL SECTOR</b>	<b>58</b>	<b>323.226</b>	<b>362.451</b>	<b>267.937</b>	<b>82</b>	<b>800.057</b>	<b>810.329</b>	<b>687.509</b>

## 2.2 NUEVOS CONTRATOS POR TIPOS DE BUQUES

Año 2001

TIPOS DE BUQUES	Nº	Nacional			Exportacion			Total				
		GT	CGT	TPM	Nº	GT	CGT	TPM	Nº	GT	CGT	TPM
1	0	0	0	0	0	0	0	0	0	0	0	0
2	0	0	0	0	0	0	0	0	0	0	0	0
3	3	35.876	39.261	53.335	1	13.700	14.400	19.000	4	49.576	53.661	72.335
4	0	0	0	0	0	0	0	0	0	0	0	0
5	0	0	0	0	0	0	0	0	0	0	0	0
6	0	0	0	0	0	0	0	0	0	0	0	0
7	0	0	0	0	0	0	0	0	0	0	0	0
8	0	0	0	0	0	0	0	0	0	0	0	0
9	1	16.686	17.520	5.600	0	0	0	0	1	16.686	17.520	5.600
10	0	0	0	0	1	16.361	12.271	4.300	1	16.361	12.271	4.300
11	1	7.666	12.266	7.300	0	0	0	0	1	7.666	12.266	7.300
12	0	0	0	0	2	186.900	140.176	145.700	2	186.900	140.176	145.700
13	1	3.716	6.131	420	0	0	0	0	1	3.716	6.131	420
14	0	0	0	0	0	0	0	0	0	0	0	0
15	19	10.754	40.428	0	7	4.651	15.340	4.694	26	15.405	55.768	4.694
16	12	3.684	18.420	1.656	10	23.232	46.238	25.932	22	26.916	64.658	27.588
<b>TOTAL</b>	<b>37</b>	<b>78.382</b>	<b>134.026</b>	<b>68.311</b>	<b>21</b>	<b>244.844</b>	<b>228.425</b>	<b>199.626</b>	<b>58</b>	<b>323.226</b>	<b>362.451</b>	<b>267.937</b>

## 2.3 CARTERA DE PEDIDOS POR TIPOS DE BUQUES

A 31/12/01

TIPOS DE BUQUES	Nº	Nacional			Exportacion			Total				
		GT	CGT	TPM	Nº	GT	CGT	TPM	Nº	GT	CGT	TPM
1	0	0	0	0	0	0	0	0	0	0	0	0
2	0	0	0	0	0	0	0	0	0	0	0	0
3	5	50.149	55.841	77.071	3	62.070	53.096	84.000	8	112.219	108.937	161.071
4	0	0	0	0	0	0	0	0	0	0	0	0
5	0	0	0	0	0	0	0	0	0	0	0	0
6	1	3.990	5.386	5.630	0	0	0	0	1	3.990	5.386	5.630
7	0	0	0	0	0	0	0	0	0	0	0	0
8	0	0	0	0	0	0	0	0	0	0	0	0
9	2	31.910	33.505	10.100	0	0	0	0	2	31.910	33.505	10.100
10	1	13.112	14.423	3.100	2	32.190	24.143	9.600	3	45.302	38.566	12.700
11	1	7.666	12.266	7.300	0	0	0	0	1	7.666	12.266	7.300
12	2	186.900	140.176	155.000	3	280.350	210.264	223.200	5	467.250	350.440	378.200
13	2	28.529	28.463	6.720	1	3.065	5.057	514	3	31.594	33.520	7.234
14	0	0	0	0	0	0	0	0	0	0	0	0
15	20	11.926	42.651	382	8	8.181	25.956	4.694	28	20.107	68.607	5.076
16	13	5.159	23.538	2.916	18	74.860	135.564	97.282	31	80.019	159.102	100.198
<b>TOTAL</b>	<b>47</b>	<b>339.341</b>	<b>356.249</b>	<b>268.219</b>	<b>35</b>	<b>460.716</b>	<b>454.080</b>	<b>419.290</b>	<b>82</b>	<b>800.057</b>	<b>810.329</b>	<b>687.509</b>

Nota: Para Tipos de buques ver ANEXO

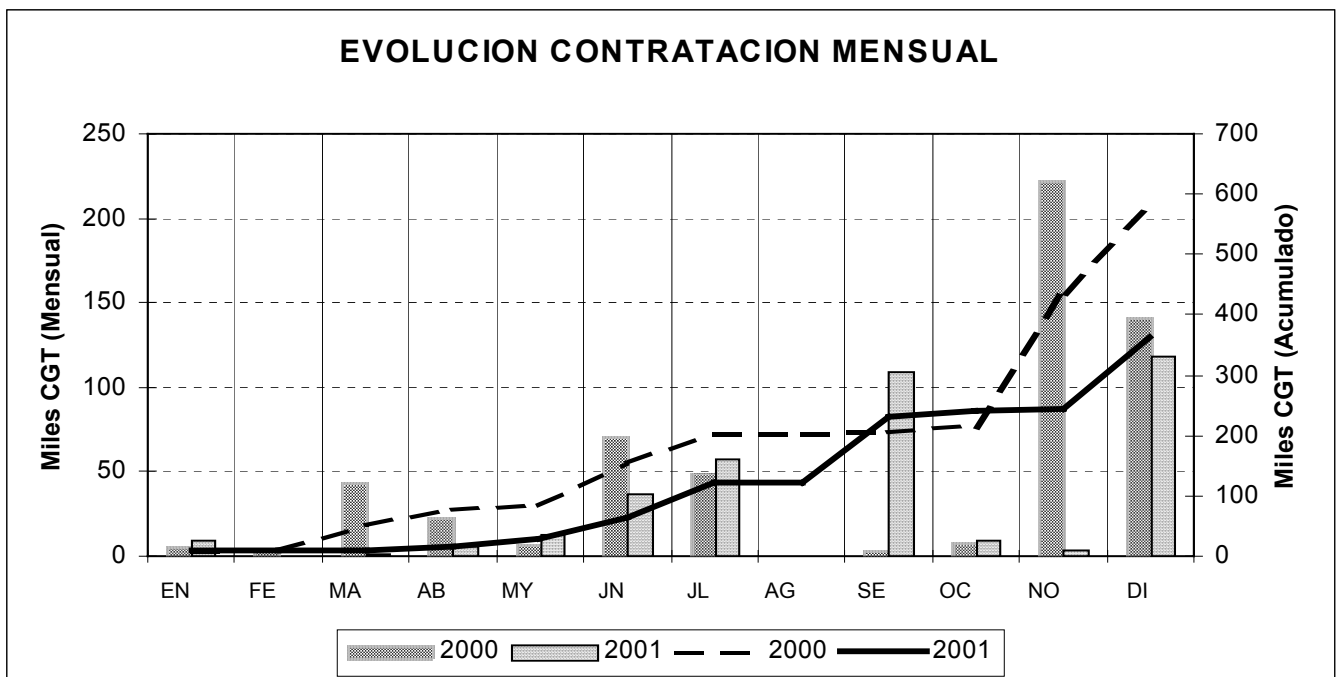
## 2.4 CONTRATACION MENSUAL – CGT

2000	Enero	Febrero	Marzo	Abril	Mayo	Junio
Mes	5.488	3.540	43.875	22.642	6.340	71.604
Acumulado	5.488	9.028	52.903	75.545	81.885	153.489

2000	Julio	Agosto	Septiembre	Octubre	Noviembre	Diciembre
Mes	49.384	0	3.100	7.864	222.824	141.347
Acumulado	202.873	202.873	205.973	213.837	436.661	578.008

2001	Enero	Febrero	Marzo	Abril	Mayo	Junio
Mes	8.658	0	644	5.265	12.884	37.241
Acumulado	8.658	8.658	9.302	14.567	27.451	64.692

2001	Julio	Agosto	Septiembre	Octubre	Noviembre	Diciembre
Mes	57.586	0	109.120	9.270	3.507	118.276
Acumulado	122.278	122.278	231.398	240.668	244.175	362.451

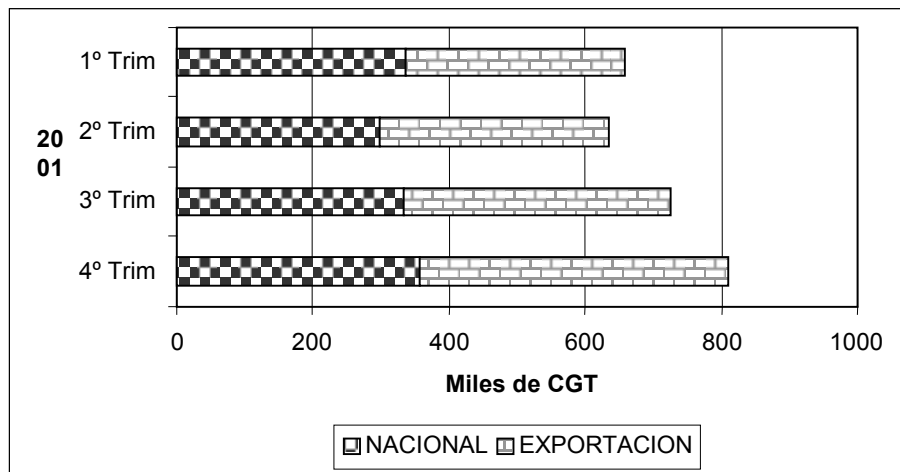
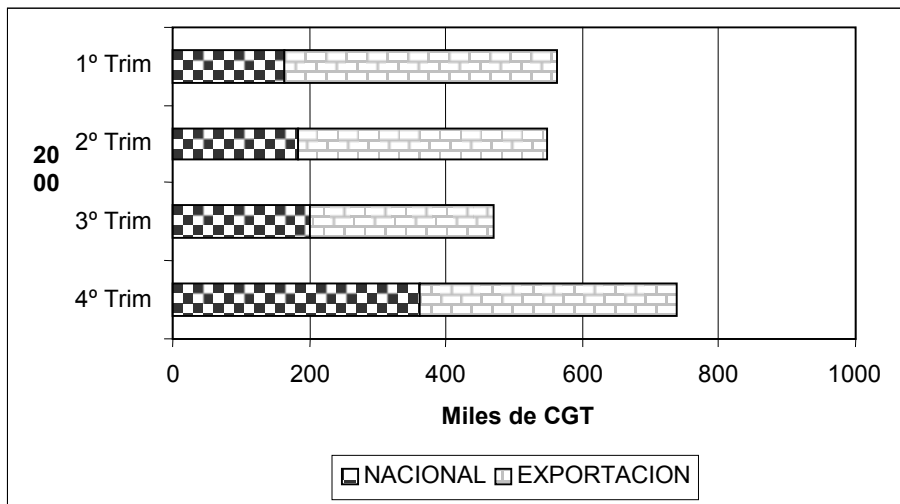




## 2.5 CARTERA DE PEDIDOS TRIMESTRAL – CGT

2000	1° Trim	2° Trim	3° Trim	4° Trim
NACIONAL	164.323	184.504	200.624	361.317
EXPORTACION	398.535	362.757	269.629	377.559
TOTAL	562.858	547.261	470.253	738.876

2001	1° Trim	2° Trim	3° Trim	4° Trim
NACIONAL	335.655	298.792	334.415	356.249
EXPORTACION	322.028	335.502	392.137	454.080
TOTAL	657.683	634.294	702.037	810.329



**NOTA (Apartado 2):**  
Fuente: Gerencia del Sector Naval

## 2.6 NUEVOS CONTRATOS POR ASTILLEROS

### ASTILLEROS ARMON, S.A.

Nº de Const.	TIPO OCDE	ARMADOR	PAIS	GT	CGT	TPM
C-556	16	APIS SHIPMANAGEMENT LTD	Chipre	272	1.360	
C-557	16	APIS SHIPMANAGEMENT LTD	Chipre	272	1.360	
C-558	16	APIS SHIPMANAGEMENT LTD	Chipre	272	1.360	
C-559	16	APIS SHIPMANAGEMENT LTD	Chipre	272	1.360	
C-560	16	APIS SHIPMANAGEMENT LTD	Chipre	272	1.360	
<b>5</b>	<b>Buques</b>		<b>TOTAL.....</b>	<b>1.360</b>	<b>6.800</b>	

### ASTILLEROS ARMON VIGO

Nº de Const.	TIPO OCDE	ARMADOR	PAIS	GT	CGT	TPM
C-008	15	PESCAESTE	España	547	2.188	0
C-009	15	PESQUERA NUMARI	España	963	3.852	0
C-010	15	PESQUERAS CARRANZA, S.L.	España	836	3.344	0
C-012	15	MONTEVENTOSA, S.A.	España	501	2.004	0
C-014	15	COPEMAR	España	907	3.628	0
C-015	15	PESQUERAS RIF, S.L.	España	840	3.360	0
C-018	15	PESQUERAS TARA	España	1.072	3.216	0
C-021	15	JALDAMAR, S.L.	España	636	2.544	0
C-022	15	RODEIRAMILLA, S.L.	España	453	1.812	0
<b>9</b>	<b>Buques</b>		<b>TOTAL.....</b>	<b>6.755</b>	<b>25.948</b>	<b>0</b>

### ASTILLEROS DE HUELVA, S.A.

Nº de Const.	TIPO OCDE	ARMADOR	PAIS	GT	CGT	TPM
C-629	15	ASTIPESCA, S.L.	España	365	1.460	0
C-631	15	ASTIPESCA, S.L.	España	440	1.760	0
C-632	15	IRVING & JOHNSON LTD.	Sudáfrica	440	1.760	0
C-652	15	HIMAPECHE	Mauritania	117	468	
C-653	15	HIMAPECHE	Mauritania	117	468	
C-654	15	VENTAPESCA, S.L.	España	493	1.972	0
<b>6</b>	<b>Buques</b>		<b>TOTAL.....</b>	<b>1.972</b>	<b>7.888</b>	<b>0</b>

### ASTILLEROS J. VALIÑA, S.A.

Nº de Const.	TIPO OCDE	ARMADOR	PAIS	GT	CGT	TPM
C-202	15	PESCA MIRADOURO	Portugal	358	1.432	276
C-203	15	PESCA MIRADOURO	Portugal	355	1.420	272
<b>2</b>	<b>Buques</b>		<b>TOTAL.....</b>	<b>713</b>	<b>2.852</b>	<b>548</b>

### ASTILLEROS PASAIA, S.A.

Nº de Const.	TIPO OCDE	ARMADOR	PAIS	GT	CGT	TPM
C-316	15	EUGENIO ELDUAYEN	España	159	636	0
C-320	15	F.JAVIER EMAZABEL	España	160	640	0
<b>2</b>	<b>Buques</b>		<b>TOTAL.....</b>	<b>319</b>	<b>1.276</b>	<b>0</b>

### ASTILLEROS Y TALLERES FERROLANOS, S.A.

Nº de Const.	TIPO OCDE	ARMADOR	PAIS	GT	CGT	TPM
C-354	15	ALFREDO COTELO	España	235	940	0
C-355	15	PESQUERIAS NINONS	España	235	940	0
C-356	15	ALFREDO COTELO	España	235	940	0
<b>3</b>	<b>Buques</b>		<b>TOTAL.....</b>	<b>705</b>	<b>2.820</b>	<b>0</b>

**ASTILLEROS ZAMACONA, S.A.**

Nº de Const.	TIPO OCDE	ARMADOR	PAIS	GT	CGT	TPM
C-510	16	COMPAÑIA DE REMOLCADORES IBAIZABAL	España	369	1.845	201
C-536	15	BRETT OFFSHORE INC.	Bahamas	1.632	4.896	2.073
C-537	15	BRETT OFFSHORE INC.	Bahamas	1.632	4.896	2.073
C-574	16	WIJSMULLER BUILDING COMPANY	Holanda	337	1.685	242
C-575	16	WIJSMULLER BUILDING COMPANY	Holanda	343	1.715	150
<b>5</b>	<b>Buques</b>		<b>TOTAL.....</b>	<b>4.313</b>	<b>15.037</b>	<b>4.739</b>

**S.A. BALENCIAGA**

Nº de Const.	TIPO OCDE	ARMADOR	PAIS	GT	CGT	TPM
C-387	16	SERTOSA NORTE, S.L.	España	349	1.745	
C-427	16	GEORGE CRAIG GROUP LTD	R.Unido	3.500	7.000	1.850
C-455	15	KAXIMIRONA	España	161	644	0
<b>3</b>	<b>Buques</b>		<b>TOTAL.....</b>	<b>4.010</b>	<b>9.389</b>	<b>1.850</b>

**C. N. FREIRE, S.A.**

Nº de Const.	TIPO OCDE	ARMADOR	PAIS	GT	CGT	TPM
C-568	15	MANUEL NORES	España	1.516	4.548	0
<b>1</b>	<b>Buques</b>		<b>TOTAL.....</b>	<b>1.516</b>	<b>4.548</b>	<b>0</b>

**FACTORIAS VULCANO, S.A.**

Nº de Const.	TIPO OCDE	ARMADOR	PAIS	GT	CGT	TPM
C-481	3	NAVIERA MAROT, S.A.	España	11.377	11.946	18.736
<b>1</b>	<b>Buques</b>		<b>TOTAL.....</b>	<b>11.377</b>	<b>11.946</b>	<b>18.736</b>

**F. N. MARIN, S.A.**

Nº de Const.	TIPO OCDE	ARMADOR	PAIS	GT	CGT	TPM
C-141	16	REMOLCADORES NOSA TERRA	España	154	770	
C-143	16	REMOLCANOSA	España	131	655	0
<b>2</b>	<b>Buques</b>		<b>TOTAL.....</b>	<b>285</b>	<b>1.425</b>	<b>0</b>

**H. J. BARRERAS, S.A.**

Nº de Const.	TIPO OCDE	ARMADOR	PAIS	GT	CGT	TPM
C-1589	11	GLOBALGAS, S.L.	España	7.666	12.266	7.300
C-1593	10	STOCKCLASSY LIMITED	R.Unido	16.361	12.271	4.300
C-1612	9	T.M.ALCUDIA	España	16.686	17.520	5.600
C-1617	13	MARÍTIMA DE LAS ISLAS	España	3.716	6.131	420
<b>4</b>	<b>Buques</b>		<b>TOTAL.....</b>	<b>44.429</b>	<b>48.188</b>	<b>17.620</b>

**METALSHIPS & DOCKS**

Nº de Const.	TIPO OCDE	ARMADOR	PAIS	GT	CGT	TPM
C-269	16	NORTH SEA COMMANDER SHIPPING AS	Noruega	5.000	10.000	5.100
<b>1</b>	<b>Buques</b>		<b>TOTAL.....</b>	<b>5.000</b>	<b>10.000</b>	<b>5.100</b>

**UNION NAVAL VALENCIA, S.A.**

Nº de Const.	TIPO OCDE	ARMADOR	PAIS	GT	CGT	TPM
C-289	3	CIRESA BUNKER	España	2.894	4.630	4.999
C-293	16	CIA. AUXILIAR DE REMOLCADORES	España	354	1.770	241
C-294	16	CIA. AUXILIAR DE REMOLCADORES	España	345	1.725	190
C-297	16	AUXILIAR MARITIMA DEL SUR	España	354	1.770	241
C-299	16	REMOLCADORES DE CARTAGENA	España	354	1.770	241
C-307	16	REMOLCADORES IBAIZABAL	España	369	1.845	212
C-341	16	MARITIMA DEL SALER, S.A.	España	350	1.750	
C-342	16	MARITIMA DEL SALER, S.A.	España	350	1.750	
C-352	16	REMOLQUES INSULARES, S.A.	España	205	1.025	330
<b>9</b>	<b>Buques</b>		<b>TOTAL.....</b>	<b>5.575</b>	<b>18.035</b>	<b>6.454</b>

**IZAR - FACTORIA DE GIJON**

Nº de Const.	TIPO OCDE	ARMADOR	PAIS	GT	CGT	TPM
C-367	3	HUTT COMPANY LTD.	R.Unido	13.700	14.400	19.000
<b>1</b>	<b>Buques</b>		<b>TOTAL.....</b>	<b>13.700</b>	<b>14.400</b>	<b>19.000</b>

**IZAR - FACTORIA DE PUERTO REAL**

Nº de Const.	TIPO OCDE	ARMADOR	PAIS	GT	CGT	TPM
C-093	3	ELCANO PRODUCT TANKERS 1	España	21.605	22.685	29.600
C-103	12	NORSPAN II AS	Noruega	93.450	70.088	77.500
C-105	12	LADOGA, CO. LTD	R.Unido	93.450	70.088	68.200
<b>3</b>	<b>Buques</b>		<b>TOTAL.....</b>	<b>208.505</b>	<b>162.861</b>	<b>175.300</b>

**IZAR - FACTORIA DE SESTAO**

Nº de Const.	TIPO OCDE	ARMADOR	PAIS	GT	CGT	TPM
C-324	16	CODRALUX	Luxemburgo	12.692	19.038	18.590
<b>1</b>	<b>Buques</b>		<b>TOTAL.....</b>	<b>12.692</b>	<b>19.038</b>	<b>18.590</b>

## 2.7 CARTERA DE PEDIDOS POR ASTILLEROS

### ASTILLEROS ARMON, S.A.

Nº de Const.	TIPO OCDE	ARMADOR	PAIS	GT	CGT	TPM
C-504	16	REMOLQUES UNIDOS, S.A.	España	360	1.800	400
C-531	15	CLEARWATER FINE FOODS INCORPORATED	Canada	700	2.800	
C-537	16	BAHIA TOWER	Portugal	310	1.550	
C-538	16	BAHIA TOWER	Portugal	310	1.550	
C-542	15	CLEARWATER FINE FOODS INCORPORATED	Canada	1.064	3.192	
C-551	16	REMOLQUES UNIDOS, S.A.	España	360	1.800	
C-553	16	REMOLQUES REUNIDOS, S.A.	España	360	1.800	
C-556	16	APIS SHIPMANAGEMENT LTD	Chipre	272	1.360	
C-557	16	APIS SHIPMANAGEMENT LTD	Chipre	272	1.360	
C-558	16	APIS SHIPMANAGEMENT LTD	Chipre	272	1.360	
C-559	16	APIS SHIPMANAGEMENT LTD	Chipre	272	1.360	
C-560	16	APIS SHIPMANAGEMENT LTD	Chipre	272	1.360	
<b>12</b>	<b>Buques</b>		<b>TOTAL.....</b>	<b>4.824</b>	<b>21.292</b>	<b>400</b>

### ASTILLEROS ARMON VIGO

Nº de Const.	TIPO OCDE	ARMADOR	PAIS	GT	CGT	TPM
C-010	15	PESQUERAS CARRANZA, S.L.	España	836	3.344	0
C-012	15	MONTEVENTOSA, S.A.	España	501	2.004	0
C-014	15	COPEMAR	España	907	3.628	0
C-015	15	PESQUERAS RIF, S.L.	España	840	3.360	0
C-018	15	PESQUERAS TARA	España	1.072	3.216	0
C-021	15	JALDAMAR, S.L.	España	636	2.544	0
C-022	15	RODEIRAMILLA, S.L.	España	453	1.812	0
<b>7</b>	<b>Buques</b>		<b>TOTAL.....</b>	<b>5.245</b>	<b>19.908</b>	<b>0</b>

### ASTILLEROS GONDAN, S.A.

Nº de Const.	TIPO OCDE	ARMADOR	PAIS	GT	CGT	TPM
C-416	16	GEOSEA SHIPPING A/S	Noruega	3.206	6.412	
<b>1</b>	<b>Buques</b>		<b>TOTAL.....</b>	<b>3.206</b>	<b>6.412</b>	

### ASTILLEROS DE HUELVA, S.A.

Nº de Const.	TIPO OCDE	ARMADOR	PAIS	GT	CGT	TPM
C-654	15	VENTAPESCA, S.L.	España	493	1.972	0
<b>1</b>	<b>Buques</b>		<b>TOTAL.....</b>	<b>493</b>	<b>1.972</b>	<b>0</b>

### ASTILLEROS J. VALIÑA, S.A.

Nº de Const.	TIPO OCDE	ARMADOR	PAIS	GT	CGT	TPM
C-135	15	PESQUERIAS BOGAVANTE	España	415	1.660	213
C-202	15	PESCA MIRADOURO	Portugal	358	1.432	276
C-203	15	PESCA MIRADOURO	Portugal	355	1.420	272
<b>3</b>	<b>Buques</b>		<b>TOTAL.....</b>	<b>1.128</b>	<b>4.512</b>	<b>761</b>

### ASTILLEROS MURUETA, S.A.

Nº de Const.	TIPO OCDE	ARMADOR	PAIS	GT	CGT	TPM
C-211	6	NAVIERA MURUETA, S.A.	España	3.990	5.386	5.630
C-212	15	PESQUERIA VASCO MONTAÑESA	España	2.465	7.395	6
C-220	16	GOBIERNO VASCO	España	1.254	4.013	1.450
<b>3</b>	<b>Buques</b>		<b>TOTAL.....</b>	<b>7.709</b>	<b>16.794</b>	<b>7.086</b>

**ASTILLEROS PASAIA, S.A.**

Nº de Const.	TIPO OCDE	ARMADOR	PAIS	GT	CGT	TPM
C-311	15	B.AIZPURUA	España	160	640	
C-313	15	N. LARRAÑAGA	España	159	636	
C-316	15	EUGENIO ELDUAYEN	España	159	636	0
C-320	15	F.JAVIER EMAZABEL	España	160	640	0
<b>4</b>	<b>Buques</b>		<b>TOTAL.....</b>	<b>638</b>	<b>2.552</b>	<b>0</b>

**ASTILLEROS Y TALLERES FERROLANOS, S.A.**

Nº de Const.	TIPO OCDE	ARMADOR	PAIS	GT	CGT	TPM
C-354	15	ALFREDO COTELO	España	235	940	0
C-355	15	PESQUERIAS NINONS	España	235	940	0
C-356	15	ALFREDO COTELO	España	235	940	0
C-357	15	ANTONIO ZACARIAS DA COSTA	España	288	1.152	163
<b>4</b>	<b>Buques</b>		<b>TOTAL.....</b>	<b>993</b>	<b>3.972</b>	<b>163</b>

**ASTILLEROS ZAMACONA, S.A.**

Nº de Const.	TIPO OCDE	ARMADOR	PAIS	GT	CGT	TPM
C-505	13	CONSEIL G.DE LA GIRONDE	Francia	3.065	5.057	514
C-510	16	COMPAÑIA DE REMOLCADORES IBAIZABAL	España	369	1.845	201
C-536	15	BRETT OFFSHORE INC.	Bahamas	1.632	4.896	2.073
C-537	15	BRETT OFFSHORE INC.	Bahamas	1.632	4.896	2.073
C-574	16	WIJSMULLER BUILDING COMPANY	Holanda	337	1.685	242
C-575	16	WIJSMULLER BUILDING COMPANY	Holanda	343	1.715	150
<b>6</b>	<b>Buques</b>		<b>TOTAL.....</b>	<b>7.378</b>	<b>20.094</b>	<b>5.253</b>

**S.A. BALENCIAGA**

Nº de Const.	TIPO OCDE	ARMADOR	PAIS	GT	CGT	TPM
C-387	16	SERTOSA NORTE, S.L.	España	349	1.745	
C-427	16	GEORGE CRAIG GROUP LTD	R.Unido	3.500	7.000	1.850
C-455	15	KAXIMIRONA	España	161	644	0
<b>3</b>	<b>Buques</b>		<b>TOTAL.....</b>	<b>4.010</b>	<b>9.389</b>	<b>1.850</b>

**C. N. FREIRE, S.A.**

Nº de Const.	TIPO OCDE	ARMADOR	PAIS	GT	CGT	TPM
C-501	15	TAMBORIL N.V.	Antillas Hol.	1.220	3.660	
C-502	15	TAMBORIL N.V.	Antillas Hol.	1.220	3.660	
C-568	15	MANUEL NORES	España	1.516	4.548	0
<b>3</b>	<b>Buques</b>		<b>TOTAL.....</b>	<b>3.956</b>	<b>11.868</b>	<b>0</b>

**FACTORIAS VULCANO, S.A.**

Nº de Const.	TIPO OCDE	ARMADOR	PAIS	GT	CGT	TPM
C-477	3	NAVIERA MAROT, S.A.	España	11.377	11.946	18.736
C-481	3	NAVIERA MAROT, S.A.	España	11.377	11.946	18.736
<b>2</b>	<b>Buques</b>		<b>TOTAL.....</b>	<b>22.754</b>	<b>23.892</b>	<b>37.472</b>

**F. N. MARIN, S.A.**

Nº de Const.	TIPO OCDE	ARMADOR	PAIS	GT	CGT	TPM
C-143	16	REMOLCANOSA	España	131	655	0
<b>1</b>	<b>Buques</b>		<b>TOTAL.....</b>	<b>131</b>	<b>655</b>	<b>0</b>

**H. J. BARRERAS, S.A.**

Nº de Const.	TIPO OCDE	ARMADOR	PAIS	GT	CGT	TPM
C-1589	11	GLOBALGAS, S.L.	España	7.666	12.266	7.300
C-1591	10	NAVICAR, S.A.	España	13.112	14.423	3.100
C-1592	9	FLOTA SUARDIAZ, S.A.	España	15.224	15.985	4.500
C-1593	10	STOCKCLASSY LIMITED	R.Unido	16.361	12.271	4.300
C-1595	10	DYNAMIS SHIPPING COMPANY LIMITED	Malta	15.829	11.872	5.300
C-1612	9	T.M.ALCUDIA	España	16.686	17.520	5.600
C-1617	13	MARÍTIMA DE LAS ISLAS	España	3.716	6.131	420
<b>7</b>	<b>Buques</b>		<b>TOTAL.....</b>	<b>88.594</b>	<b>90.468</b>	<b>30.520</b>

**METALSHIPS & DOCKS**

Nº de Const.	TIPO OCDE	ARMADOR	PAIS	GT	CGT	TPM
C-269	16	NORTH SEA COMMANDER SHIPPING AS	Noruega	5.000	10.000	5.100
<b>1</b>	<b>Buques</b>		<b>TOTAL.....</b>	<b>5.000</b>	<b>10.000</b>	<b>5.100</b>

**NAVAL GIJON, S.A.**

Nº de Const.	TIPO OCDE	ARMADOR	PAIS	GT	CGT	TPM
C-603	3	PERCEVAL SHIPPING LTD.	Gibraltar	24.185	19.348	30.000
C-604	3	ORATORY LTD.	Gibraltar	24.185	19.348	35.000
<b>2</b>	<b>Buques</b>		<b>TOTAL.....</b>	<b>48.370</b>	<b>38.696</b>	<b>65.000</b>

**UNION NAVAL VALENCIA, S.A.**

Nº de Const.	TIPO OCDE	ARMADOR	PAIS	GT	CGT	TPM
C-286	3	CIRESA BUNKER, S.A.	España	2.896	4.634	5.000
C-289	3	CIRESA BUNKER	España	2.894	4.630	4.999
C-293	16	CIA. AUXILIAR DE REMOLCADORES	España	354	1.770	241
C-297	16	AUXILIAR MARITIMA DEL SUR	España	354	1.770	241
C-299	16	REMOLCADORES DE CARTAGENA	España	354	1.770	241
C-307	16	REMOLCADORES IBAIZABAL	España	369	1.845	212
C-341	16	MARITIMA DEL SALER, S.A.	España	350	1.750	
C-342	16	MARITIMA DEL SALER, S.A.	España	350	1.750	
C-352	16	REMOLQUES INSULARES, S.A.	España	205	1.025	330
<b>9</b>	<b>Buques</b>		<b>TOTAL.....</b>	<b>8.126</b>	<b>20.944</b>	<b>11.264</b>

**IZAR - FACTORIA DE GIJON**

Nº de Const.	TIPO OCDE	ARMADOR	PAIS	GT	CGT	TPM
C-365	16	AUTOSKIP, LTD	R.Unido	5.500	11.000	7.000
C-366	16	AUTOSKIP, LTD	R.Unido	8.200	16.400	12.150
C-367	3	HUTT COMPANY LTD.	R.Unido	13.700	14.400	19.000
<b>3</b>	<b>Buques</b>		<b>TOTAL.....</b>	<b>27.400</b>	<b>41.800</b>	<b>38.150</b>

**IZAR - FACTORIA DE PUERTO REAL**

Nº de Const.	TIPO OCDE	ARMADOR	PAIS	GT	CGT	TPM
C-087	12	ELCANO GAS TRANSPORT, S.A.	España	93.450	70.088	77.500
C-093	3	ELCANO PRODUCT TANKERS 1	España	21.605	22.685	29.600
C-103	12	NORSPAN II AS	Noruega	93.450	70.088	77.500
C-105	12	LADOGA, CO. LTD	R.Unido	93.450	70.088	68.200
<b>4</b>	<b>Buques</b>		<b>TOTAL.....</b>	<b>301.955</b>	<b>232.949</b>	<b>252.800</b>

**IZAR - FACTORIA DE SESTAO**

<b>Nº de Const.</b>	<b>TIPO OCDE</b>	<b>ARMADOR</b>	<b>PAIS</b>	<b>GT</b>	<b>CGT</b>	<b>TPM</b>
C-319	12	NAV.FERNANDEZ TAPIAS Y GAS III, S.	España	93.450	70.088	77.500
C-320	16	HUTT COMPANY LTD.	R.Unido	16.871	25.307	25.900
C-321	12	LADOGA, CO. LTD	R.Unido	93.450	70.088	77.500
C-322	16	HUTT COMPANY LTD.	R.Unido	16.871	25.307	25.900
C-324	16	CODRALUX	Luxemburgo	12.692	19.038	18.590
<b>5</b>	<b>Buques</b>		<b>TOTAL.....</b>	<b>233.334</b>	<b>209.828</b>	<b>225.390</b>

**IZAR - FACTORIA DE SEVILLA**

<b>Nº de Const.</b>	<b>TIPO OCDE</b>	<b>ARMADOR</b>	<b>PAIS</b>	<b>GT</b>	<b>CGT</b>	<b>TPM</b>
C-291	13	COMPAÑIA TRASMEDITERRANEA	España	24.813	22.332	6.300
<b>1</b>	<b>Buques</b>		<b>TOTAL.....</b>	<b>24.813</b>	<b>22.332</b>	<b>6.300</b>



### **3.- ACTIVIDAD PRODUCTIVA**

Año 2001

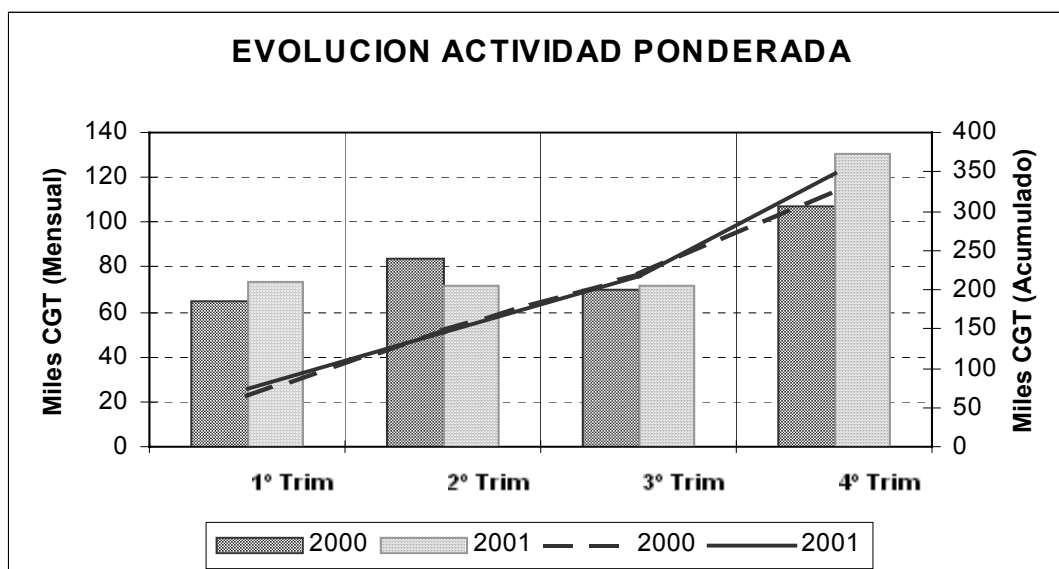
### 3.1 RESUMEN

ASTILLEROS	Puestas de Quilla			Botaduras			Entregas (Pruebas Oficiales)			Indice de Actividad				
	Nº	GT	CGT	TPM	Nº	GT	CGT	TPM	Nº	GT	CGT	TPM	GT	CGT
A. Armón	5	2.404	9.892	0	4	1.860	8.600	0	4	1.894	9.470	560	2.005	9.141
A. Armón Vigo	4	3.253	13.012	0	3	2.346	9.384	0	3	2.829	9.997	0	2.694	10.444
A. Gondán	2	3.516	7.652	168	2	3.516	7.652	168	3	3.334	8.337	3.868	3.471	7.823
A. Huelva	7	2.337	9.348	170	9	2.534	10.136	674	12	3.224	12.896	1.178	2.657	10.629
A. J. Valiña	1	415	1.660	213	2	643	2.572	327	2	643	2.572	327	586	2.344
A. Mallorca	0	0	0	0	0	0	0	0	0	0	0	0	0	0
A. Murueta	2	3.719	11.408	1.456	3	7.709	16.794	7.086	1	3.990	5.386	5.630	5.782	12.596
A. Pasaia	4	638	2.552	0	3	682	2.728	0	2	605	2.662	159	652	2.668
A. Santander	0	0	0	0	0	0	0	0	0	0	0	0	0	0
A. Sicar	0	0	0	0	0	0	0	0	0	0	0	0	0	0
A y T. Ferrolanos	1	288	1.152	163	1	288	1.152	163	1	252	1.008	151	279	1.116
A. Zamacona	6	5.915	16.043	3.265	4	3.331	10.517	1.926	8	5.688	19.874	3.905	4.566	14.238
Balenciaga	2	3.661	7.644	1.850	2	510	2.389	0	2	1.708	6.094	0	1.597	4.629
C. N. Freire	4	4.347	13.432	210	4	4.567	15.368	1.610	5	7.167	23.168	1.610	5.162	16.834
C. N. Santodomingo	0	0	0	0	0	0	0	0	0	0	0	0	0	0
F. Vulcano	1	11.377	11.946	18.736	1	11.377	11.946	18.736	0	0	0	0	8.533	8.960
F. N. Marín	1	154	770	0	2	600	2.554	0	2	600	2.554	0	489	2.108
H. J. Barreras	3	39.856	36.409	16.900	3	44.770	38.167	13.700	3	32.636	32.763	15.810	40.508	36.377
Metalships & Docks	0	0	0	0	1	544	2.176	0	3	1.679	7.898	50	692	3.063
Naval Gijón	1	24.185	19.348	30.000	0	0	0	0	1	12.136	12.743	19.700	9.080	8.023
U.N. Valencia	7	7.549	18.059	11.102	6	4.651	13.409	6.059	5	18.906	25.385	8.018	8.939	17.566
<b>PRIVADOS</b>	<b>51</b>	<b>113.614</b>	<b>180.327</b>	<b>84.233</b>	<b>50</b>	<b>89.928</b>	<b>155.544</b>	<b>50.449</b>	<b>57</b>	<b>97.291</b>	<b>182.807</b>	<b>60.966</b>	<b>97.690</b>	<b>168.556</b>
Izar - Gijón	2	13.700	27.400	19.150	3	18.666	37.332	20.150	1	4.966	9.932	1.000	14.000	27.999
Izar - Puerto Real	2	115.055	92.773	107.100	0	0	0	0	3	124.786	82.216	108.055	59.960	43.747
Izar - Sestao	3	127.192	120.702	129.300	3	127.192	120.702	129.300	0	0	0	0	95.394	90.527
Izar - Sevilla	1	24.813	22.332	6.300	1	24.813	22.332	6.300	0	0	0	0	18.610	16.749
Izar - San Fernando	0	0	0	0	0	0	0	0	0	0	0	0	0	0
<b>PUBLICOS</b>	<b>8</b>	<b>280.760</b>	<b>263.207</b>	<b>261.850</b>	<b>7</b>	<b>170.671</b>	<b>180.366</b>	<b>155.750</b>	<b>4</b>	<b>129.752</b>	<b>92.148</b>	<b>109.055</b>	<b>187.964</b>	<b>179.022</b>
<b>TOTAL SECTOR</b>	<b>59</b>	<b>394.374</b>	<b>443.534</b>	<b>346.083</b>	<b>57</b>	<b>260.599</b>	<b>335.910</b>	<b>206.199</b>	<b>61</b>	<b>227.043</b>	<b>274.955</b>	<b>170.021</b>	<b>285.654</b>	<b>347.577</b>

### 3.2 ACTIVIDAD PONDERADA TRIMESTRAL – CGT

2000	1° Trim	2° Trim	3° Trim	4° Trim
Trimestral	65.244	83.948	70.377	106.920
Acumulada	65.244	149.192	219.569	326.489

2001	1° Trim	2° Trim	3° Trim	4° Trim
Trimestral	73.737	71.623	72.147	130.071
Acumulada	73.737	145.360	217.507	347.577



NOTA: Actividad ponderada =  $(Q+2B+E)/4$

#### NOTA (Apartado 3):

Fuente: Organos de Gestión Subsectoriales:  
 PYMAR (Pequeños y Medianos Astilleros en Reconversión, S.A.) y  
 D.C.N. (División de Construcción Naval)

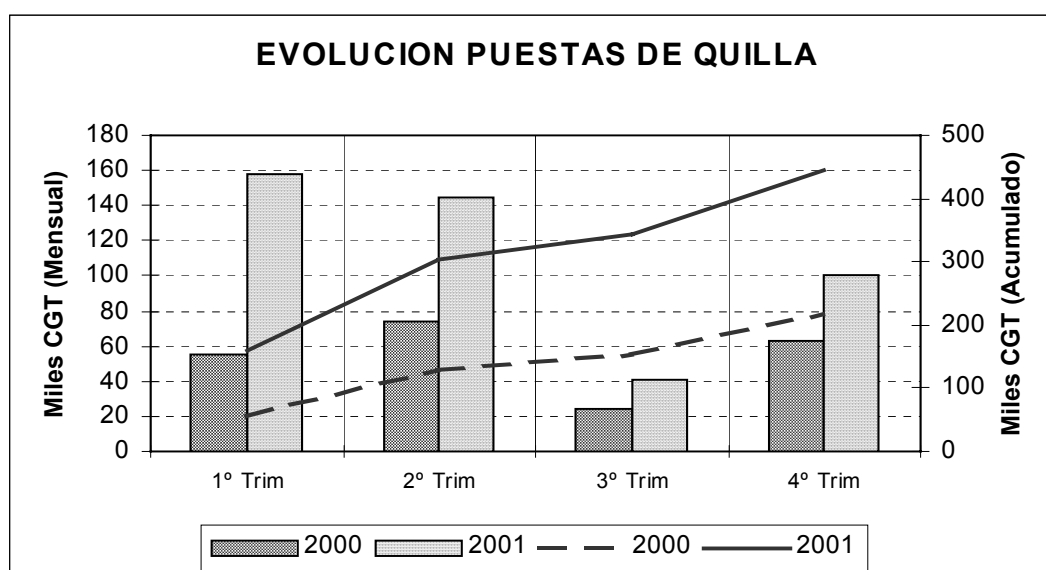
### 3.3 PUESTAS DE QUILLA POR TIPOS DE BUQUES

TIPOS DE BUQUES	Nacional				Exportacion				Total			
	Nº	GT	CGT	TPM	Nº	GT	CGT	TPM	Nº	GT	CGT	TPM
1	0	0	0	0	0	0	0	0	0	0	0	0
2	0	0	0	0	0	0	0	0	0	0	0	0
3	4	38.772	43.895	58.335	1	24.185	19.348	30.000	5	62.957	63.243	88.335
4	0	0	0	0	0	0	0	0	0	0	0	0
5	0	0	0	0	0	0	0	0	0	0	0	0
6	0	0	0	0	0	0	0	0	0	0	0	0
7	0	0	0	0	0	0	0	0	0	0	0	0
8	0	0	0	0	0	0	0	0	0	0	0	0
9	0	0	0	0	0	0	0	0	0	0	0	0
10	0	0	0	0	2	32.190	24.143	9.600	2	32.190	24.143	9.600
11	1	7.666	12.266	7.300	0	0	0	0	1	7.666	12.266	7.300
12	2	186.900	140.176	155.000	0	0	0	0	2	186.900	140.176	155.000
13	1	24.813	22.332	6.300	1	3.065	5.057	514	2	27.878	27.389	6.814
14	0	0	0	0	0	0	0	0	0	0	0	0
15	19	11.100	40.419	930	7	5.810	18.104	2.073	26	16.910	58.523	3.003
16	11	4.425	19.868	2.839	10	55.448	97.926	73.192	21	59.873	117.794	76.031
<b>TOTAL</b>	<b>38</b>	<b>273.676</b>	<b>278.956</b>	<b>230.704</b>	<b>21</b>	<b>120.698</b>	<b>164.578</b>	<b>115.379</b>	<b>59</b>	<b>394.374</b>	<b>443.534</b>	<b>346.083</b>

### 3.4 PUESTAS DE QUILLA TRIMESTRALES – CGT

2000	1º Trim	2º Trim	3º Trim	4º Trim
Trimestral	55.661	74.219	23.818	62.911
Acumulada	55.661	129.880	153.698	216.609

2001	1º Trim	2º Trim	3º Trim	4º Trim
Trimestral	158.189	144.161	41.210	99.974
Acumulada	158.189	302.350	343.560	443.534



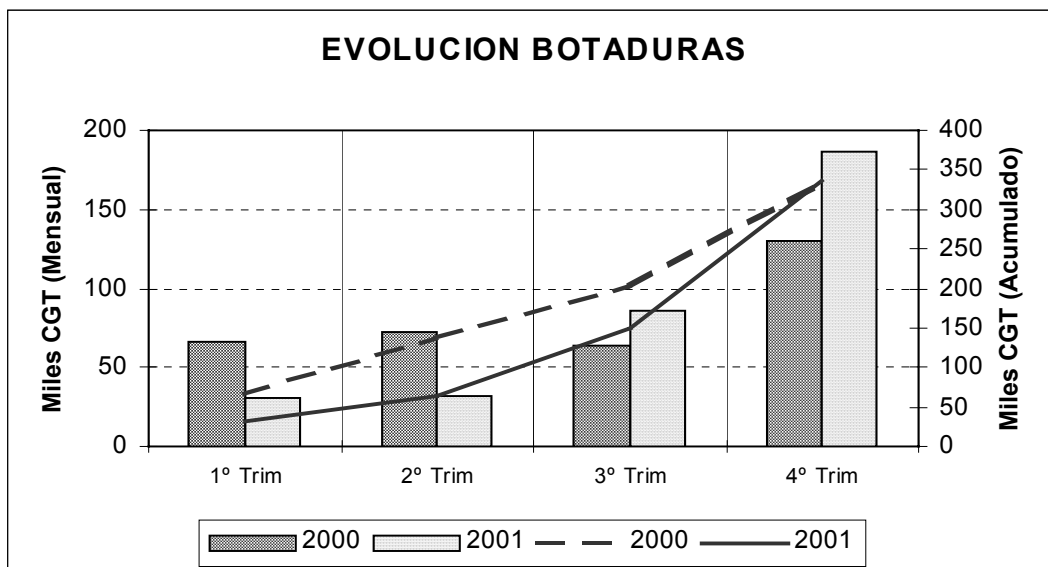
### 3.5 BOTADURAS POR TIPOS DE BUQUES

TIPOS DE BUQUES	Nacional				Exportacion				Total			
	Nº	GT	CGT	TPM	Nº	GT	CGT	TPM	Nº	GT	CGT	TPM
1	0	0	0	0	0	0	0	0	0	0	0	0
2	0	0	0	0	0	0	0	0	0	0	0	0
3	2	14.273	16.580	23.736	0	0	0	0	2	14.273	16.580	23.736
4	0	0	0	0	0	0	0	0	0	0	0	0
5	0	0	0	0	0	0	0	0	0	0	0	0
6	1	3.990	5.386	5.630	0	0	0	0	1	3.990	5.386	5.630
7	0	0	0	0	0	0	0	0	0	0	0	0
8	0	0	0	0	0	0	0	0	0	0	0	0
9	0	0	0	0	0	0	0	0	0	0	0	0
10	1	13.112	14.423	3.100	2	31.658	23.744	10.600	3	44.770	38.167	13.700
11	0	0	0	0	0	0	0	0	0	0	0	0
12	1	93.450	70.088	77.500	0	0	0	0	1	93.450	70.088	77.500
13	1	24.813	22.332	6.300	1	2.232	5.022	350	2	27.045	27.354	6.650
14	0	0	0	0	0	0	0	0	0	0	0	0
15	19	10.178	38.247	1.044	9	5.508	19.132	1.904	28	15.686	57.379	2.948
16	13	9.937	32.530	5.085	7	51.448	88.426	70.950	20	61.385	120.956	76.035
<b>TOTAL</b>	<b>38</b>	<b>169.753</b>	<b>199.586</b>	<b>122.395</b>	<b>19</b>	<b>90.846</b>	<b>136.324</b>	<b>83.804</b>	<b>57</b>	<b>260.599</b>	<b>335.910</b>	<b>206.199</b>

### 3.6 BOTADURAS TRIMESTRALES – CGT

2000	1º Trim	2º Trim	3º Trim	4º Trim
Trimestral	65.816	72.695	64.098	130.178
Acumulada	65.816	138.511	202.609	332.787

2001	1º Trim	2º Trim	3º Trim	4º Trim
Trimestral	31.154	31.776	86.464	186.516
Acumulada	31.154	62.930	149.394	335.910



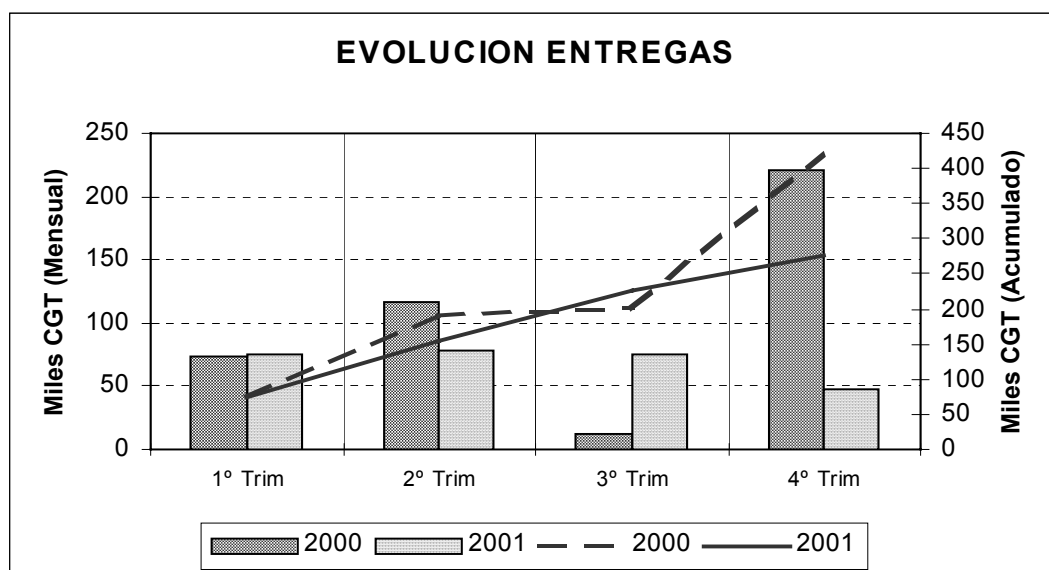
### 3.7 ENTREGAS (Pruebas Oficiales) POR TIPOS DE BUQUE

TIPOS DE BUQUES	Nacional				Exportacion				Total			
	Nº	GT	CGT	TPM	Nº	GT	CGT	TPM	Nº	GT	CGT	TPM
1	0	0	0	0	0	0	0	0	0	0	0	0
2	0	0	0	0	1	66.870	30.092	96.900	1	66.870	30.092	96.900
3	0	0	0	0	1	12.136	12.743	19.700	1	12.136	12.743	19.700
4	0	0	0	0	0	0	0	0	0	0	0	0
5	0	0	0	0	0	0	0	0	0	0	0	0
6	2	6.315	9.687	9.330	0	0	0	0	2	6.315	9.687	9.330
7	1	7.207	10.811	6.360	0	0	0	0	1	7.207	10.811	6.360
8	0	0	0	0	0	0	0	0	0	0	0	0
9	2	27.105	28.460	11.350	0	0	0	0	2	27.105	28.460	11.350
10	0	0	0	0	1	15.829	11.872	5.300	1	15.829	11.872	5.300
11	0	0	0	0	0	0	0	0	0	0	0	0
12	0	0	0	0	0	0	0	0	0	0	0	0
13	1	26.916	24.224	5.000	2	33.232	32.922	6.505	3	60.148	57.146	11.505
14	1	591	3.546	50	0	0	0	0	1	591	3.546	50
15	15	7.680	29.401	1.026	15	10.555	35.506	3.758	30	18.235	64.907	4.784
16	12	8.580	28.002	3.758	7	4.027	17.689	984	19	12.607	45.691	4.742
<b>TOTAL</b>	<b>34</b>	<b>84.394</b>	<b>134.131</b>	<b>36.874</b>	<b>27</b>	<b>142.649</b>	<b>140.824</b>	<b>133.147</b>	<b>61</b>	<b>227.043</b>	<b>274.955</b>	<b>170.021</b>

### 3.8 ENTREGAS (Pruebas Oficiales) TRIMESTRALES – CGT

2000	1º Trim	2º Trim	3º Trim	4º Trim
Trimestral	73.681	116.183	12.745	221.159
Acumulada	73.681	189.864	202.609	423.768

2001	1º Trim	2º Trim	3º Trim	4º Trim
Trimestral	74.452	78.779	74.448	47.276
Acumulada	74.452	153.231	227.679	274.955



### 3.9 PUESTAS DE QUILLA POR ASTILLEROS

#### ASTILLEROS ARMON, S.A.

Nº de Const.	TIPO OCDE	ARMADOR	PAIS	GT	CGT	TPM
C-537	16	BAHIA TOWER	Portugal	310	1.550	
C-538	16	BAHIA TOWER	Portugal	310	1.550	
C-542	15	CLEARWATER FINE FOODS INCORPORATED	Canada	1.064	3.192	
C-551	16	REMOLQUES UNIDOS, S.A.	España	360	1.800	
C-553	16	REMOLQUES REUNIDOS, S.A.	España	360	1.800	
<b>5</b>	<b>Buques</b>		<b>TOTAL.....</b>	<b>2.404</b>	<b>9.892</b>	

#### ASTILLEROS ARMON VIGO

Nº de Const.	TIPO OCDE	ARMADOR	PAIS	GT	CGT	TPM
C-008	15	PESCAESTE	España	547	2.188	0
C-009	15	PESQUERA NUMARI	España	963	3.852	0
C-010	15	PESQUERAS CARRANZA, S.L.	España	836	3.344	0
C-014	15	COPEMAR	España	907	3.628	0
<b>4</b>	<b>Buques</b>		<b>TOTAL.....</b>	<b>3.253</b>	<b>13.012</b>	<b>0</b>

#### ASTILLEROS GONDAN, S.A.

Nº de Const.	TIPO OCDE	ARMADOR	PAIS	GT	CGT	TPM
C-415	15	CHUSCOMAR	España	310	1.240	168
C-416	16	GEOSEA SHIPPING A/S	Noruega	3.206	6.412	
<b>2</b>	<b>Buques</b>		<b>TOTAL.....</b>	<b>3.516</b>	<b>7.652</b>	<b>168</b>

#### ASTILLEROS DE HUELVA, S.A.

Nº de Const.	TIPO OCDE	ARMADOR	PAIS	GT	CGT	TPM
C-629	15	ASTIPESCA, S.L.	España	365	1.460	0
C-630	15	PESCAGARCIA	España	365	1.460	170
C-631	15	ASTIPESCA, S.L.	España	440	1.760	0
C-632	15	IRVING & JOHNSON LTD.	Sudáfrica	440	1.760	0
C-652	15	HIMAPECHE	Mauritania	117	468	
C-653	15	HIMAPECHE	Mauritania	117	468	
C-654	15	VENTAPESCA, S.L.	España	493	1.972	0
<b>7</b>	<b>Buques</b>		<b>TOTAL.....</b>	<b>2.337</b>	<b>9.348</b>	<b>170</b>

#### ASTILLEROS J. VALIÑA, S.A.

Nº de Const.	TIPO OCDE	ARMADOR	PAIS	GT	CGT	TPM
C-135	15	PESQUERIAS BOGAVANTE	España	415	1.660	213
<b>1</b>	<b>Buques</b>		<b>TOTAL.....</b>	<b>415</b>	<b>1.660</b>	<b>213</b>

#### ASTILLEROS MURUETA, S.A.

Nº de Const.	TIPO OCDE	ARMADOR	PAIS	GT	CGT	TPM
C-212	15	PESQUERIA VASCO MONTAÑESA	España	2.465	7.395	6
C-220	16	GOBIERNO VASCO	España	1.254	4.013	1.450
<b>2</b>	<b>Buques</b>		<b>TOTAL.....</b>	<b>3.719</b>	<b>11.408</b>	<b>1.456</b>

#### ASTILLEROS PASAIA, S.A.

Nº de Const.	TIPO OCDE	ARMADOR	PAIS	GT	CGT	TPM
C-311	15	B.AIZPURUA	España	160	640	
C-313	15	N. LARRAÑAGA	España	159	636	
C-316	15	EUGENIO ELDUAYEN	España	159	636	0
C-320	15	F.JAVIER EMAZABEL	España	160	640	0
<b>4</b>	<b>Buques</b>		<b>TOTAL.....</b>	<b>638</b>	<b>2.552</b>	<b>0</b>

**ASTILLEROS Y TALLERES FERROLANOS, S.A.**

Nº de Const.	TIPO OCDE	ARMADOR	PAIS	GT	CGT	TPM
C-357	15	ANTONIO ZACARIAS DA COSTA	España	288	1.152	163
1	Buques		<b>TOTAL.....</b>	<b>288</b>	<b>1.152</b>	<b>163</b>

**ASTILLEROS ZAMACONA, S.A.**

Nº de Const.	TIPO OCDE	ARMADOR	PAIS	GT	CGT	TPM
C-505	13	CONSEIL G.DE LA GIRONDE	Francia	3.065	5.057	514
C-506	16	REBARSA	España	269	1.345	143
C-507	16	REBARSA	España	269	1.345	143
C-536	15	BRETT OFFSHORE INC.	Bahamas	1.632	4.896	2.073
C-574	16	WIJSMULLER BUILDING COMPANY	Holanda	337	1.685	242
C-575	16	WIJSMULLER BUILDING COMPANY	Holanda	343	1.715	150
6	Buques		<b>TOTAL.....</b>	<b>5.915</b>	<b>16.043</b>	<b>3.265</b>

**S.A. BALENCIAGA**

Nº de Const.	TIPO OCDE	ARMADOR	PAIS	GT	CGT	TPM
C-427	16	GEORGE CRAIG GROUP LTD	R.Unido	3.500	7.000	1.850
C-455	15	KAXIMIRONA	España	161	644	0
2	Buques		<b>TOTAL.....</b>	<b>3.661</b>	<b>7.644</b>	<b>1.850</b>

**C. N. FREIRE, S.A.**

Nº de Const.	TIPO OCDE	ARMADOR	PAIS	GT	CGT	TPM
C-501	15	TAMBORIL N.V.	Antillas Hol.	1.220	3.660	
C-502	15	TAMBORIL N.V.	Antillas Hol.	1.220	3.660	
C-508	15	PESQUERIAS ALBORADA	España	391	1.564	210
C-568	15	MANUEL NORES	España	1.516	4.548	0
4	Buques		<b>TOTAL.....</b>	<b>4.347</b>	<b>13.432</b>	<b>210</b>

**FACTORIAS VULCANO, S.A.**

Nº de Const.	TIPO OCDE	ARMADOR	PAIS	GT	CGT	TPM
C-477	3	NAVIERA MAROT, S.A.	España	11.377	11.946	18.736
1	Buques		<b>TOTAL.....</b>	<b>11.377</b>	<b>11.946</b>	<b>18.736</b>

**F. N. MARIN, S.A.**

Nº de Const.	TIPO OCDE	ARMADOR	PAIS	GT	CGT	TPM
C-141	16	REMOLCADORES NOSA TERRA	España	154	770	
1	Buques		<b>TOTAL.....</b>	<b>154</b>	<b>770</b>	

**H. J. BARRERAS, S.A.**

Nº de Const.	TIPO OCDE	ARMADOR	PAIS	GT	CGT	TPM
C-1589	11	GLOBALGAS, S.L.	España	7.666	12.266	7.300
C-1593	10	STOCKCLASSY LIMITED	R.Unido	16.361	12.271	4.300
C-1595	10	DYNAMIS SHIPPING COMPANY LIMITED	Malta	15.829	11.872	5.300
3	Buques		<b>TOTAL.....</b>	<b>39.856</b>	<b>36.409</b>	<b>16.900</b>

**NAVAL GIJON, S.A.**

Nº de Const.	TIPO OCDE	ARMADOR	PAIS	GT	CGT	TPM
C-603	3	PERCEVAL SHIPPING LTD.	Gibraltar	24.185	19.348	30.000
1	Buques		<b>TOTAL.....</b>	<b>24.185</b>	<b>19.348</b>	<b>30.000</b>



**UNION NAVAL VALENCIA, S.A.**

Nº de Const.	TIPO OCDE	ARMADOR	PAIS	GT	CGT	TPM
C-286	3	CIRESA BUNKER, S.A.	España	2.896	4.634	5.000
C-289	3	CIRESA BUNKER	España	2.894	4.630	4.999
C-292	16	AUXILIAR MARITIMA DEL SUR, S.A.	España	352	1.760	190
C-293	16	CIA. AUXILIAR DE REMOLCADORES	España	354	1.770	241
C-294	16	CIA. AUXILIAR DE REMOLCADORES	España	345	1.725	190
C-297	16	AUXILIAR MARITIMA DEL SUR	España	354	1.770	241
C-299	16	REMOLCADORES DE CARTAGENA	España	354	1.770	241
<b>7</b>	<b>Buques</b>		<b>TOTAL.....</b>	<b>7.549</b>	<b>18.059</b>	<b>11.102</b>

**IZAR - FACTORIA DE GIJON**

Nº de Const.	TIPO OCDE	ARMADOR	PAIS	GT	CGT	TPM
C-365	16	AUTOSKIP, LTD	R.Unido	5.500	11.000	7.000
C-366	16	AUTOSKIP, LTD	R.Unido	8.200	16.400	12.150
<b>2</b>	<b>Buques</b>		<b>TOTAL.....</b>	<b>13.700</b>	<b>27.400</b>	<b>19.150</b>

**IZAR - FACTORIA DE PUERTO REAL**

Nº de Const.	TIPO OCDE	ARMADOR	PAIS	GT	CGT	TPM
C-087	12	ELCANO GAS TRANSPORT, S.A.	España	93.450	70.088	77.500
C-093	3	ELCANO PRODUCT TANKERS 1	España	21.605	22.685	29.600
<b>2</b>	<b>Buques</b>		<b>TOTAL.....</b>	<b>115.055</b>	<b>92.773</b>	<b>107.100</b>

**IZAR - FACTORIA DE SESTAO**

Nº de Const.	TIPO OCDE	ARMADOR	PAIS	GT	CGT	TPM
C-319	12	NAV.FERNANDEZ TAPIAS Y GAS III, S.	España	93.450	70.088	77.500
C-320	16	HUTT COMPANY LTD.	R.Unido	16.871	25.307	25.900
C-322	16	HUTT COMPANY LTD.	R.Unido	16.871	25.307	25.900
<b>3</b>	<b>Buques</b>		<b>TOTAL.....</b>	<b>127.192</b>	<b>120.702</b>	<b>129.300</b>

**IZAR - FACTORIA DE SEVILLA**

Nº de Const.	TIPO OCDE	ARMADOR	PAIS	GT	CGT	TPM
C-291	13	COMPAÑIA TRASMEDITERRANEA	España	24.813	22.332	6.300
<b>1</b>	<b>Buques</b>		<b>TOTAL.....</b>	<b>24.813</b>	<b>22.332</b>	<b>6.300</b>

### 3.10 BOTADURAS POR ASTILLEROS

#### ASTILLEROS ARMON, S.A.

Nº de Const.	TIPO OCDE	ARMADOR	PAIS	GT	CGT	TPM
C-512	16	UNION REMORQUAGE ET S.	Bélgica	490	2.450	
C-531	15	CLEARWATER FINE FOODS INCORPORATED	Canada	700	2.800	
C-537	16	BAHIA TOWER	Portugal	310	1.550	
C-553	16	REMOLQUES REUNIDOS, S.A.	España	360	1.800	
<b>4</b>	<b>Buques</b>		<b>TOTAL.....</b>	<b>1.860</b>	<b>8.600</b>	

#### ASTILLEROS ARMON VIGO

Nº de Const.	TIPO OCDE	ARMADOR	PAIS	GT	CGT	TPM
C-008	15	PESCAESTE	España	547	2.188	0
C-009	15	PESQUERA NUMARI	España	963	3.852	0
C-010	15	PESQUERAS CARRANZA, S.L.	España	836	3.344	0
<b>3</b>	<b>Buques</b>		<b>TOTAL.....</b>	<b>2.346</b>	<b>9.384</b>	<b>0</b>

#### ASTILLEROS GONDAN, S.A.

Nº de Const.	TIPO OCDE	ARMADOR	PAIS	GT	CGT	TPM
C-415	15	CHUSCOMAR	España	310	1.240	168
C-416	16	GEOSEA SHIPPING A/S	Noruega	3.206	6.412	
<b>2</b>	<b>Buques</b>		<b>TOTAL.....</b>	<b>3.516</b>	<b>7.652</b>	<b>168</b>

#### ASTILLEROS DE HUELVA, S.A.

Nº de Const.	TIPO OCDE	ARMADOR	PAIS	GT	CGT	TPM
C-629	15	ASTIPESCA, S.L.	España	365	1.460	0
C-630	15	PESCAGARCIA	España	365	1.460	170
C-631	15	ASTIPESCA, S.L.	España	440	1.760	0
C-632	15	IRVING & JOHNSON LTD.	Sudáfrica	440	1.760	0
C-642	15	KRUSTAMOZ	Mozambique	230	920	168
C-643	15	KRUSTAMOZ	Mozambique	230	920	168
C-644	15	KRUSTAMOZ	Mozambique	230	920	168
C-652	15	HIMAPECHE	Mauritania	117	468	
C-653	15	HIMAPECHE	Mauritania	117	468	
<b>9</b>	<b>Buques</b>		<b>TOTAL.....</b>	<b>2.534</b>	<b>10.136</b>	<b>674</b>

#### ASTILLEROS J. VALIÑA, S.A.

Nº de Const.	TIPO OCDE	ARMADOR	PAIS	GT	CGT	TPM
C-145	15	PESQUERA F.PINO	España	314	1.256	128
C-150	15	PESCACRUÑA, S.A.	España	329	1.316	199
<b>2</b>	<b>Buques</b>		<b>TOTAL.....</b>	<b>643</b>	<b>2.572</b>	<b>327</b>

#### ASTILLEROS MURUETA, S.A.

Nº de Const.	TIPO OCDE	ARMADOR	PAIS	GT	CGT	TPM
C-210	6	NAVIERA MURUETA, S.A.	España	3.990	5.386	5.630
C-212	15	PESQUERIA VASCO MONTAÑESA	España	2.465	7.395	6
C-220	16	GOBIERNO VASCO	España	1.254	4.013	1.450
<b>3</b>	<b>Buques</b>		<b>TOTAL.....</b>	<b>7.709</b>	<b>16.794</b>	<b>7.086</b>

#### ASTILLEROS PASAIA, S.A.

Nº de Const.	TIPO OCDE	ARMADOR	PAIS	GT	CGT	TPM
C-310	15	PESQUERAS ZOZUAK	España	363	1.452	
C-316	15	EUGENIO ELDUAYEN	España	159	636	0
C-320	15	F.JAVIER EMAZABEL	España	160	640	0
<b>3</b>	<b>Buques</b>		<b>TOTAL.....</b>	<b>682</b>	<b>2.728</b>	<b>0</b>

**ASTILLEROS Y TALLERES FERROLANOS, S.A.**

Nº de Const.	TIPO OCDE	ARMADOR	PAIS	GT	CGT	TPM
C-357	15	ANTONIO ZACARIAS DA COSTA	España	288	1.152	163
1	Buques		<b>TOTAL.....</b>	<b>288</b>	<b>1.152</b>	<b>163</b>

**ASTILLEROS ZAMACONA, S.A.**

Nº de Const.	TIPO OCDE	ARMADOR	PAIS	GT	CGT	TPM
C-496	13	BNR	Noruega	2.232	5.022	350
C-506	16	REBARSA	España	269	1.345	143
C-507	16	REBARSA	España	269	1.345	143
C-508	16	SATO	España	561	2.805	1.290
4	Buques		<b>TOTAL.....</b>	<b>3.331</b>	<b>10.517</b>	<b>1.926</b>

**S.A. BALENCIAGA**

Nº de Const.	TIPO OCDE	ARMADOR	PAIS	GT	CGT	TPM
C-384	16	SERTOSA NORTE, S.L.	España	349	1.745	
C-455	15	KAXIMIRONA	España	161	644	0
2	Buques		<b>TOTAL.....</b>	<b>510</b>	<b>2.389</b>	<b>0</b>

**C. N. FREIRE, S.A.**

Nº de Const.	TIPO OCDE	ARMADOR	PAIS	GT	CGT	TPM
C-440	15	ROYAL GREENLAND	Groenlandia	2.900	8.700	1.400
C-503	15	MANUEL NORES	España	638	2.552	
C-508	15	PESQUERIAS ALBORADA	España	391	1.564	210
C-509	15	MANUEL NORES	España	638	2.552	
4	Buques		<b>TOTAL.....</b>	<b>4.567</b>	<b>15.368</b>	<b>1.610</b>

**FACTORIAS VULCANO, S.A.**

Nº de Const.	TIPO OCDE	ARMADOR	PAIS	GT	CGT	TPM
C-477	3	NAVIERA MAROT, S.A.	España	11.377	11.946	18.736
1	Buques		<b>TOTAL.....</b>	<b>11.377</b>	<b>11.946</b>	<b>18.736</b>

**F. N. MARIN, S.A.**

Nº de Const.	TIPO OCDE	ARMADOR	PAIS	GT	CGT	TPM
C-139	15	AMEGALIA	España	446	1.784	
C-141	16	REMOLCADORES NOSA TERRA	España	154	770	
2	Buques		<b>TOTAL.....</b>	<b>600</b>	<b>2.554</b>	

**H. J. BARRERAS, S.A.**

Nº de Const.	TIPO OCDE	ARMADOR	PAIS	GT	CGT	TPM
C-1591	10	NAVICAR, S.A.	España	13.112	14.423	3.100
C-1594	10	AEGLI SHIPPING COMPANY LIMITED	Malta	15.829	11.872	5.300
C-1595	10	DYNAMIS SHIPPING COMPANY LIMITED	Malta	15.829	11.872	5.300
3	Buques		<b>TOTAL.....</b>	<b>44.770</b>	<b>38.167</b>	<b>13.700</b>

**METALSHIPS & DOCKS**

Nº de Const.	TIPO OCDE	ARMADOR	PAIS	GT	CGT	TPM
C-261	15	FJORTOFT HAVFISKE	Noruega	544	2.176	
1	Buques		<b>TOTAL.....</b>	<b>544</b>	<b>2.176</b>	

**UNION NAVAL VALENCIA, S.A.**

Nº de Const.	TIPO OCDE	ARMADOR	PAIS	GT	CGT	TPM
C-286	3	CIRESA BUNKER, S.A.	España	2.896	4.634	5.000
C-290	16	SERVICIOS AUXILIARES DE PUERTO, S.	España	352	1.760	248
C-291	16	SERVICIOS AUXILIARES DE PUERTO, S.	España	352	1.760	190
C-292	16	AUXILIAR MARITIMA DEL SUR, S.A.	España	352	1.760	190
C-294	16	CIA. AUXILIAR DE REMOLCADORES	España	345	1.725	190
C-299	16	REMOLCADORES DE CARTAGENA	España	354	1.770	241
<b>6</b>	<b>Buques</b>		<b>TOTAL.....</b>	<b>4.651</b>	<b>13.409</b>	<b>6.059</b>

**IZAR - FACTORIA DE GIJON**

Nº de Const.	TIPO OCDE	ARMADOR	PAIS	GT	CGT	TPM
C-364	16	INSTITUTO SOCIAL DE LA MARINA	España	4.966	9.932	1.000
C-365	16	AUTOSKIP, LTD	R.Unido	5.500	11.000	7.000
C-366	16	AUTOSKIP, LTD	R.Unido	8.200	16.400	12.150
<b>3</b>	<b>Buques</b>		<b>TOTAL.....</b>	<b>18.666</b>	<b>37.332</b>	<b>20.150</b>

**IZAR - FACTORIA DE SESTAO**

Nº de Const.	TIPO OCDE	ARMADOR	PAIS	GT	CGT	TPM
C-319	12	NAV.FERNANDEZ TAPIAS Y GAS III, S.	España	93.450	70.088	77.500
C-320	16	HUTT COMPANY LTD.	R.Unido	16.871	25.307	25.900
C-322	16	HUTT COMPANY LTD.	R.Unido	16.871	25.307	25.900
<b>3</b>	<b>Buques</b>		<b>TOTAL.....</b>	<b>127.192</b>	<b>120.702</b>	<b>129.300</b>

**IZAR - FACTORIA DE SEVILLA**

Nº de Const.	TIPO OCDE	ARMADOR	PAIS	GT	CGT	TPM
C-291	13	COMPAÑIA TRASMEDITERRANEA	España	24.813	22.332	6.300
<b>1</b>	<b>Buques</b>		<b>TOTAL.....</b>	<b>24.813</b>	<b>22.332</b>	<b>6.300</b>

### 3.11 ENTREGAS (Pruebas Oficiales) POR ASTILLEROS

#### ASTILLEROS ARMON, S.A.

Nº de Const.	TIPO OCDE	ARMADOR	PAIS	GT	CGT	TPM	Ett	Epp	M	P	C	Cap (m3)	MOTOR marca	PROPULSOR tipo	POTENCIA	Rpm	Vp
C-497	16	HIDRAUMAR TRANSPORTES MAR.LDA.	Portugal	457	2.285	280	32,50	30,50	11,00	4,50	2,50		A.B.C.	8DZC-	2x1872 Kw	1.000	13
C-499	16	P.I.I.	Portugal	457	2.285	280	32,50	30,50	11,00	4,50	2,50		A.B.C.	8DZC-	2x1872 Kw	1.000	13
C-511	16	UNION REMORQUAGE ET S.	Bélgica	490	2.450		33,00	28,70	11,00	5,60	4,40		A.B.C.	8DZC	2x1830 Kw	1.000	13
C-512	16	UNION REMORQUAGE ET S.	Bélgica	490	2.450		33,00	28,70	11,00	5,60	4,40		A.B.C.		2x2400 BHP	1.000	13
<b>4</b>	<b>Buques</b>		<b>TOTAL.....</b>	<b>1.894</b>	<b>9.470</b>	<b>560</b>											

#### ASTILLEROS ARMON VIGO

Nº de Const.	TIPO OCDE	ARMADOR	PAIS	GT	CGT	TPM	Ett	Epp	M	P	C	Cap (m3)	MOTOR marca	PROPULSOR tipo	POTENCIA	Rpm	Vp
C-003	15	PESQUERA VAQUEIRO	España	1.319	3.957		61,50	49,80	11,50	4,50	4,45	1.100			1x1644 BHP		
C-008	15	PESCAESTE	España	547	2.188	0	39,50	32,50	9,20	4,00	3,75		A.B.C.	6DZC	1x684 BHP	600	0
C-009	15	PESQUERA NUMARI	España	963	3.852	0	58,00	48,75	10,00	6,60	4,00	935	MAK		1x1669 BHP	1.000	12
<b>3</b>	<b>Buques</b>		<b>TOTAL.....</b>	<b>2.829</b>	<b>9.997</b>	<b>0</b>											

#### ASTILLEROS GONDAN, S.A.

Nº de Const.	TIPO OCDE	ARMADOR	PAIS	GT	CGT	TPM	Ett	Epp	M	P	C	Cap (m3)	MOTOR marca	PROPULSOR tipo	POTENCIA	Rpm	Vp
C-404	6	NAVINORTE, S.A.	España	2.325	4.301	3.700	85,00	82,00	13,00	7,30	5,33	5.000	YANMAR-ECH	6N280	1x2200 HP	720	11
C-414	15	HAVFISK AS	Noruega	699	2.796		44,90	40,00	10,20	6,65	4,40	414	MAK	6M25	1x1800 Kw	750	13
C-415	15	CHUSCOMAR	España	310	1.240	168	36,00	30,00	8,20	5,70	3,50	174	MAK		1x489 BHP	690	11
<b>3</b>	<b>Buques</b>		<b>TOTAL.....</b>	<b>3.334</b>	<b>8.337</b>	<b>3.868</b>											

**ASTILLEROS DE HUELVA, S.A.**

Nº de Const.	TIPO OCDE	ARMADOR	PAIS	GT	CGT	TPM	Ett	Epp	M	P	C	Cap (m3)	MOTOR marca	PROPULSOR tipo	POTENCIA	Rpm	Vp
C-629	15	ASTIPESCA, S.L.	España	365	1.460	0	34,90	29,47	7,90	3,50	3,45	200				0	0
C-630	15	PESCAGARCIA	España	365	1.460	170	34,90	29,47	7,90	3,50	3,45				1x850 BHP		
C-631	15	ASTIPESCA, S.L.	España	440	1.760	0	37,60	32,64	8,40	3,65	3,60	288				0	0
C-632	15	IRVING & JOHNSON LTD.	Sudáfrica	440	1.760	0	37,60	32,64	8,40	5,75	3,60	272			1x1060 HP	1.200	11
C-639	15	KRUSTAMAZ	Mozambique	230	920	168	29,65	25,85	8,00	4,00	3,30	180	CATERPILLAR		1x850 HP	1.200	11
C-640	15	KRUSTAMAZ	Mozambique	230	920	168	29,65	25,85	8,00	4,00	3,30	180	CATERPILLAR		1x850 HP	1.200	11
C-641	15	KRUSTAMAZ	Mozambique	230	920	168	29,65	25,85	8,00	4,00	3,30	180	CATERPILLAR		1x850 HP	1.200	11
C-642	15	KRUSTAMAZ	Mozambique	230	920	168	29,65	25,85	8,00	4,00	3,30	180	CATERPILLAR		1x850 HP	1.200	11
C-643	15	KRUSTAMAZ	Mozambique	230	920	168	29,65	25,85	8,00	4,00	3,30	180	CATERPILLAR		1x850 HP	1.200	11
C-644	15	KRUSTAMAZ	Mozambique	230	920	168	29,65	25,85	8,00	4,00	3,30	180	CATERPILLAR		1x850 HP	1.200	11
C-652	15	HIMAPECHE	Mauritania	117	468		25,45	22,00	6,80	3,30		64			1x650 HP		9
C-653	15	HIMAPECHE	Mauritania	117	468		25,45	22,00	6,80	3,30		64			1x650 HP		9
<b>12</b>	<b>Buques</b>		<b>TOTAL.....</b>	<b>3.224</b>	<b>12.896</b>	<b>1.178</b>											

**ASTILLEROS J. VALIÑA, S.A.**

Nº de Const.	TIPO OCDE	ARMADOR	PAIS	GT	CGT	TPM	Ett	Epp	M	P	C	Cap (m3)	MOTOR marca	PROPULSOR tipo	POTENCIA	Rpm	Vp
C-145	15	PESQUERA F.PINO	España	314	1.256	128	34,20	28,25	7,70	5,85	3,00	172	ABC	6DZC	1x584 BHP	600	11
C-150	15	PESCACRUÑA, S.A.	España	329	1.316	199	35,20	29,25	7,70	5,85	3,00	224	ABC	6DZC	1x878 BHP	600	12
<b>2</b>	<b>Buques</b>		<b>TOTAL.....</b>	<b>643</b>	<b>2.572</b>	<b>327</b>											

**ASTILLEROS MURUETA, S.A.**

Nº de Const.	TIPO OCDE	ARMADOR	PAIS	GT	CGT	TPM	Ett	Epp	M	P	C	Cap (m3)	MOTOR marca	PROPULSOR tipo	POTENCIA	Rpm	Vp
C-210	6	NAVIERA MURUETA, S.A.	España	3.990	5.386	5.630	99,90	94,00	15,60	8,00	6,17	7.150	WARTSILA		1x3750 BHP	750	13
<b>1</b>	<b>Buques</b>		<b>TOTAL.....</b>	<b>3.990</b>	<b>5.386</b>	<b>5.630</b>											

**ASTILLEROS PASAIA, S.A.**

Nº de Const.	TIPO OCDE	ARMADOR	PAIS	GT	CGT	TPM	Ett	Epp	M	P	C	Cap (m3)	MOTOR marca	PROPULSOR tipo	POTENCIA	Rpm	Vp
C-308	16	REMOLCADORES FACAL, S.A.	España	242	1.210	159	25,00	21,50	9,00	4,70	3,40		CATERPILLAR		2x1650 BHP	1.800	13
C-310	15	PESQUERAS ZOZUAK	España	363	1.452		37,50	30,50	8,45	3,70	3,70	190			1x800 BHP		12
<b>2</b>	<b>Buques</b>		<b>TOTAL.....</b>	<b>605</b>	<b>2.662</b>	<b>159</b>											

**ASTILLEROS Y TALLERES FERROLANOS, S.A.**

Nº de Const.	TIPO OCDE	ARMADOR	PAIS	GT	CGT	TPM	Ett	Epp	M	P	C	Cap (m3)	MOTOR marca	PROPULSOR tipo	POTENCIA	Rpm	Vp
C-351	15	PESQUERA PUNTA CABIO, S.A.	España	252	1.008	151	29,60	24,00	8,00	3,50	3,00	154	CATERPILLAR		1x330 BHP	1.200	11
<b>1</b>	<b>Buques</b>		<b>TOTAL.....</b>	<b>252</b>	<b>1.008</b>	<b>151</b>											

**ASTILLEROS ZAMACONA, S.A.**

Nº de Const.	TIPO OCDE	ARMADOR	PAIS	GT	CGT	TPM	Ett	Epp	M	P	C	Cap (m3)	MOTOR marca	PROPULSOR tipo	POTENCIA	Rpm	Vp
C-483	16	FAIRPLAY SCHLEPPDAMPFSCHIFFS-REEDE	Alemania	499	2.495	318	34,85	33,00	10,90	5,65	4,60		DEUTZ	SBV9	2x2.025 Kw	1.000	14
C-486	16	REMOLQUES Y NAVEGACION, S.A.	España	369	1.845	205	29,50	28,00	11,00	5,40	4,00		DEUTZ	SBV9	2x1.935 Kw	1.000	13
C-489	15	BARRALLON, S.A.	Bahamas	1.214	3.642	1.350	55,95	47,40	11,50	8,40	7,00	1.200	MAK	9M32	1x1.595 Kw	600	14
C-490	16	MAURITIUS PORT AUTHORITY	I.Mauricio	275	1.375	106	26,00	22,50	9,30	4,70	4,00		NIIGATA	6L26H	2x1800 BHP	1.000	12
C-496	13	BNR	Noruega	2.232	5.022	350	63,55	46,80	13,20	5,00	3,65		SIEMENS		2x825 Kw	1.194	12
C-506	16	REBARSA	España	269	1.345	143	27,00	25,85	9,70	3,90	2,50		BERGEN		2x1325 KW	900	12
C-507	16	REBARSA	España	269	1.345	143	27,00	25,85	9,70	3,90	2,50		BERGEN		2x1325 KW	900	12
C-508	16	SATO	España	561	2.805	1.290	35,00	35,00	25,00	2,50	2,20						
<b>8</b>	<b>Buques</b>		<b>TOTAL.....</b>	<b>5.688</b>	<b>19.874</b>	<b>3.905</b>											

**S.A. BALENCIAGA**

Nº de Const.	TIPO OCDE	ARMADOR	PAIS	GT	CGT	TPM	Ett	Epp	M	P	C	Cap (m3)	MOTOR marca	PROPULSOR tipo	POTENCIA	Rpm	Vp
C-384	16	SERTOSA NORTE, S.L.	España	349	1.745		30,00	26,70	10,00	5,10	4,00		DEUTZ		2x2000 BHP	1.000	12
C-389	16	ADAMS NOMAD LTD.	R.Unido	1.359	4.349		60,00	55,00	13,30	5,00	3,80		CATERPILLAR	3512	2x954 kW	1.800	13
<b>2</b>	<b>Buques</b>		<b>TOTAL.....</b>	<b>1.708</b>	<b>6.094</b>												

**C. N. FREIRE, S.A.**

Nº de Const.	TIPO OCDE	ARMADOR	PAIS	GT	CGT	TPM	Ett	Epp	M	P	C	Cap (m3)	MOTOR marca	PROPULSOR tipo	POTENCIA	Rpm	Vp
C-438	15	ICE TRAWL GREENLAND	Groenlandia	2.600	7.800		67,50	60,00	14,50	9,20	6,10				1x4860 kw	720	14
C-440	15	ROYAL GREENLAND	Groenlandia	2.900	8.700	1.400	75,30	67,80	14,50	9,20	6,10	1.800			1x6603 BHP	720	14
C-503	15	MANUEL NORES	España	638	2.552		49,37	40,00	9,50	6,20	3,80	570	ABC		1x979 BHP	750	
C-508	15	PESQUERIAS ALBORADA	España	391	1.564	210	38,50	32,50	8,40	6,10	3,90	220	MAK		1x952 BHP	900	12
C-509	15	MANUEL NORES	España	638	2.552		49,37	40,00	9,50	6,20	3,80	570	ABC		1x979 BHP	750	
<b>5</b>	<b>Buques</b>		<b>TOTAL.....</b>	<b>7.167</b>	<b>23.168</b>	<b>1.610</b>											

**F. N. MARIN, S.A.**

Nº de Const.	TIPO OCDE	ARMADOR	PAIS	GT	CGT	TPM	Ett	Epp	M	P	C	Cap (m3)	MOTOR marca	PROPULSOR tipo	POTENCIA	Rpm	Vp
C-139	15	AMEGALIA	España	446	1.784		38,70	32,05	9,00	3,95	3,40	350			1x1100 BHP	750	
C-141	16	REMOLCADORES NOSA TERRA	España	154	770		20,00	17,00	8,00	3,40			CATERPILLAR		2x1000 HP	1.600	
<b>2</b>	<b>Buques</b>		<b>TOTAL.....</b>	<b>600</b>	<b>2.554</b>												

**H. J. BARRERAS, S.A.**

Nº de Const.	TIPO OCDE	ARMADOR	PAIS	GT	CGT	TPM	Ett	Epp	M	P	C	Cap (m3)	MOTOR marca	PROPULSOR tipo	POTENCIA	Rpm	Vp
C-1575	9	STOCKCLASSY LIMITED	España	9.600	10.080	4.150	129,0	118,0	21,20	14,70	4,80				2x4000 kw	600	18
C-1586	7	ALBAFRIGO CANARIAS, S.A.	España	7.207	10.811	6.360	132,9	120,0	18,80	10,28	7,30	8.512	WARTSILA		1x8566 BHP	500	17
C-1594	10	AEGLI SHIPPING COMPANY LIMITED	Malta	15.829	11.872	5.300	155,0	145,0	24,40	13,99	6,00	1.500	WARTSILA		2x10606 BHP	500	20
<b>3</b>	<b>Buques</b>		<b>TOTAL.....</b>	<b>32.636</b>	<b>32.763</b>	<b>15.810</b>											

**METALSHIPS & DOCKS**

Nº de Const.	TIPO OCDE	ARMADOR	PAIS	GT	CGT	TPM	Ett	Epp	M	P	C	Cap (m3)	MOTOR marca	PROPULSOR tipo	POTENCIA	Rpm	Vp
C-260	15	SOLOYVAG AS	Noruega	544	2.176		37,00	33,99									
C-261	15	FJORTOFT HAVFISKE	Noruega	544	2.176		37,00	33,99									
C-262	14	MAR DE ONS TENERIFE, S.L.	España	591	3.546	50	32,90	29,16	12,80	3,80	1,80				2x1.400 BHP	2.300	16
<b>3</b>	<b>Buques</b>		<b>TOTAL.....</b>	<b>1.679</b>	<b>7.898</b>	<b>50</b>											



**NAVAL GIJON, S.A.**

Nº de Const.	TIPO OCDE	ARMADOR	PAIS	GT	CGT	TPM	Ett	Epp	M	P	C	Cap (m3)	MOTOR marca	PROPULSOR tipo	POTENCIA	Rpm	Vp
C-556	3	ARISTOLE LIMITED	Irlanda	12.136	12.743	19.700	159,2	149,7	23,00	13,44	9,50		AESA - B & W	5S50M	1x9700 BHP	127	16
1	Buques		<b>TOTAL.....</b>	<b>12.136</b>	<b>12.743</b>	<b>19.700</b>											

**UNION NAVAL VALENCIA, S.A.**

Nº de Const.	TIPO OCDE	ARMADOR	PAIS	GT	CGT	TPM	Ett	Epp	M	P	C	Cap (m3)	MOTOR marca	PROPULSOR tipo	POTENCIA	Rpm	Vp
C-280	9	TRASMEDITERRANEA, S.A.	España	17.505	18.380	7.200	157,9	139,5	25,20	8,40					4x5.850 kW	500	22
C-290	16	SERVICIOS AUXILIARES DE PUERTO, S.	España	352	1.760	248	29,50	28,00	11,00	4,00					2x1935 kw	1.000	13
C-291	16	SERVICIOS AUXILIARES DE PUERTO, S.	España	352	1.760	190	29,50	28,00	11,00	4,00					2x2625 BHP		13
C-292	16	AUXILIAR MARITIMA DEL SUR, S.A.	España	352	1.760	190	29,50	28,00	11,00	4,00					2x2625 BHP		13
C-294	16	CIA. AUXILIAR DE REMOLCADORES	España	345	1.725	190	29,50	28,00	11,00	4,00					2x2629 BHP	1.000	13
5	Buques		<b>TOTAL.....</b>	<b>18.906</b>	<b>25.385</b>	<b>8.018</b>											

**IZAR - FACTORIA DE GIJON**

Nº de Const.	TIPO OCDE	ARMADOR	PAIS	GT	CGT	TPM	Ett	Epp	M	P	C	Cap (m3)	MOTOR marca	PROPULSOR tipo	POTENCIA	Rpm	Vp
C-364	16	INSTITUTO SOCIAL DE LA MARINA	España	4.966	9.932	1.000	97,34	85,00	17,70	7,70	4,30				2x3668 BHP	750	17
1	Buques		<b>TOTAL.....</b>	<b>4.966</b>	<b>9.932</b>	<b>1.000</b>											

**IZAR - FACTORIA DE PUERTO REAL**

Nº de Const.	TIPO OCDE	ARMADOR	PAIS	GT	CGT	TPM	Ett	Epp	M	P	C	Cap (m3)	MOTOR marca	PROPULSOR tipo	POTENCIA	Rpm	Vp
C-081	13	BAOBAB LIMITED	Irlanda	31.000	27.900	6.155	188,3	170,0	28,70	9,00	6,00				4x8152 BHP	510	22
C-084	2	TAY COMPANY LIMITED	Irlanda	66.870	30.092	96.900	253,0	233,0	42,00	23,20	15,00	55.400	CEGELEC		1x16304 BHP	103	
C-086	13	COMPAÑIA TRASMEDITERRANEA	España	26.916	24.224	5.000	172,0	157,0	26,20	9,20	6,20				4x7240 kw	500	24
3	Buques		<b>TOTAL.....</b>	<b>124.786</b>	<b>82.216</b>	<b>108.05</b>											



## **ANEXOS**

**TABLA DE TIPOS DE BUQUES Y COEFICIENTES ADOPTADOS POR LA OCDE**

(En vigor a partir del 1 de enero de 1994)

TIPOS DE BUQUES	Coeficientes de Compensación	OBSERVACIONES
CGT / GT		
<b>1. Petroleros (TPM) (de casco sencillo)</b>		
Menores de 4.000 .....	1.70	
De 4.000 a 10.000 .....	1.15	
De 10.000 a 30.000 .....	0.75	
De 30.000 a 50.000 .....	0.60	
De 50.000 a 80.000 .....	0.50	
De 80.000 a 160.000 .....	0.40	
De 160.000 a 250.000 .....	0.30	
De 250.000 y mayores.....	0.25	
<b>2. Petroleros (TPM) (de doble casco)</b>		
Menores de 4.000 .....	1.85	
De 4.000 a 10.000 .....	1.30	
De 10.000 a 30.000 .....	0.85	
De 30.000 a 50.000 .....	0.70	
De 50.000 a 80.000 .....	0.55	
De 80.000 a 160.000 .....	0.45	
De 160.000 a 250.000 .....	0.35	
De 250.000 y mayores.....	0.30	
<b>3. Transportes de productos petrolíferos y químicos (TPM)</b>		
Menores de 4.000 .....	2.30	
De 4.000 a 10.000 .....	1.60	
De 10.000 a 30.000 .....	1.05	
De 30.000 a 50.000 .....	0.80	
De 50.000 a 80.000 .....	0.60	
De 80.000 y mayores .....	0.55	Productos negros, Productos blancos.
<b>4. Graneleros (TPM) (se excluyen transportes combinados)</b>		
Menores de 4.000 .....	1.60	
De 4.000 a 10.000 .....	1.10	
De 10.000 a 30.000 .....	0.70	
De 30.000 a 50.000 .....	0.60	
De 50.000 a 80.000 .....	0.50	
De 80.000 a 160.000 .....	0.40	
De 160.000 y mayores.....	0.30	Mineraleros, Cementeros, Viruta, Madera, Coches/Graneles, Graneles/Contenedores, Granelero abierto.
<b>5. Transportes combinados (TPM)</b>		
Menores de 10.000 (1).....		
De 10.000 a 30.000 .....	0.90	
De 30.000 a 50.000 .....	0.75	
De 50.000 a 80.000 .....	0.60	
De 80.000 a 160.000 .....	0.50	
De 160.000 y mayores.....	0.40	OBO, OO, BO.
<b>6. Cargueros generales (TPM)</b>		
Menores de 4.000 .....	1.85	
De 4.000 a 10.000 .....	1.35	
De 10.000 a 20.000 .....	1.00	
De 20.000 a 30.000 .....	0.85	
De 30.000 y mayores (2).....		Semicontenedores, Multipropósito
<b>7. Frigoríficos (TPM)</b>		
Menores de 4.000 .....	2.05	
De 4.000 a 10.000 .....	1.50	
De 10.000 y mayores .....	1.25	
<b>8. Portacontenedores y Línea rápidos (TPM)</b>		
Menores de 4.000 (3).....		
De 4.000 a 10.000 .....	1.20	
De 10.000 a 20.000 .....	0.90	
De 20.000 a 30.000 .....	0.80	
De 30.000 a 50.000 .....	0.75	
De 50.000 y mayores.....	0.65	

(1) Aplicar el mismo coeficiente que para los "graneleros".

(2) Aplicar el mismo coeficiente que para los "transportes combinados".

(3) Aplicar el mismo coeficiente que para los "cargueros generales".

TIPO DE BUQUE	Coefficientes de Compensación	OBSERVACIONES
CGT / GT		
<b>9. Ro - Ro (TPM)</b>		
Menores de 4.000 .....	1.50	Ro - Ro / Contenedores
De 4.000 a 10.000 .....	1.05	
De 10.000 a 20.000 .....	0.80	
De 20.000 a 30.000 .....	0.70	
De 30.000 y mayores.....	0.65	
<b>10. Transportes de automóviles (TPM)</b>		
Menores de 4.000 .....	1.10	
De 4.000 a 10.000 .....	0.75	
De 10.000 a 20.000 .....	0.65	
De 20.000 a 30.000 .....	0.55	
De 30.000 y mayores.....	0.45	
<b>11. Transportes de L P G (TPM)</b>		
Menores de 4.000 .....	2.05	
De 4.000 a 10.000 .....	1.60	
De 10.000 a 20.000 .....	1.15	
De 20.000 a 30.000 .....	0.90	
De 30.000 a 50.000 .....	0.80	
De 50.000 y mayores.....	0.70	
<b>12. Transportes de L N G (TPM)</b>		
Menores de 10.000 (4).....		
De 10.000 a 20.000 .....	1.25	
De 20.000 a 30.000 .....	1.15	
De 30.000 a 50.000 .....	1.00	
De 50.000 y mayores.....	0.75	
<b>13. Ferries (GT)</b>		
Menores de 1.000 .....	3.00	
De 1.000 a 3.000 .....	2.25	
De 3.000 a 10.000 .....	1.65	
De 10.000 a 20.000 .....	1.15	
De 20.000 y mayores.....	0.90	
<b>14. Transportes de pasajeros (GT)</b>		
Menores de 1.000 .....	6.00	
De 1.000 a 3.000 .....	4.00	
De 3.000 a 10.000 .....	3.00	
De 10.000 a 20.000 .....	2.00	
De 20.000 a 40.000 .....	1.60	
De 40.000 a 60.000 .....	1.40	
De 60.000 y mayores.....	1.25	
<b>15. Buques de pesca (GT)</b>		
Menores de 1.000 .....	4.00	Pesqueros, Buques factoría
De 1.000 a 3.000 .....	3.00	
De 3.000 y mayores.....	2.00	
<b>16. Otros buques (GT)</b>		
Menores de 1.000 .....	5.00	Remolcadores, para Suministro, Dragas, Rompehielos, Cableros, de Investigación, etc.....
De 1.000 a 3.000 .....	3.20	
De 3.000 a 10.000 .....	2.00	
De 10.000 y mayores.....	1.50	

(4) Aplicar el mismo coeficiente que para los "transportes de L P G."