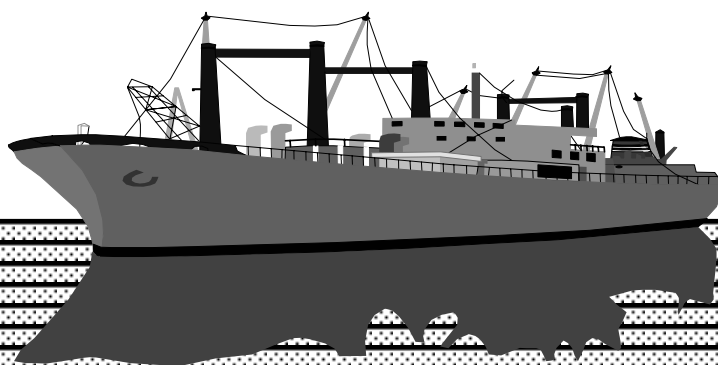


Enero 2005

CONSTRUCCIÓN NAVAL
BOLETÍN INFORMATIVO TRIMESTRAL



GERENCIA DEL SECTOR NAVAL
MINISTERIO DE INDUSTRIA TURISMO Y
COMERCIO

NIPO 414-01-001-3

ÍNDICE

INFORMACIÓN NACIONAL

1. Actividad Sectorial

1.1 Actividad Contractual

1.2 Actividad Productiva

2. Actividad Contractual

2.1 Resumen

2.2 Nuevos Contratos por Tipos de Buques

2.3 Cartera de Pedidos por Tipos de Buques

2.4 Contratación Mensual

2.5 Cartera de Pedidos Trimestral

2.6 Nuevos Contratos por Astilleros

2.7 Cartera de Pedidos por Astilleros

3. Actividad Productiva

3.1 Resumen

3.2 Actividad Ponderada Trimestral

3.3 Puestas de Quilla por Tipos de Buques

3.4 Puestas de Quilla Trimestrales

3.5 Botaduras por Tipos de Buques

3.6 Botaduras Trimestrales

3.7 Entregas (Pruebas Oficiales) por Tipos de Buques

3.8 Entregas (Pruebas Oficiales) Trimestrales

3.9 Puestas de Quilla por Astilleros

3.10 Botaduras por Astilleros

3.11 Entregas (Pruebas Oficiales) por Astilleros

INFORMACIÓN COMPLEMENTARIA

4. Sectorial

4.1 *Estadística España*

4.1.1 Permisos de Construcción

4.2 *Estadística OCDE*

4.2.1 Nuevos Contratos

4.2.2 Buques Terminados

4.2.3 Cartera de Pedidos

4.2.4 Nuevos Contratos por Países

4.2.5 Buques Terminados por Países

4.2.6 Cartera de Pedidos por Países

4.2.7 Cartera de Pedidos para Exportación por Países

4.3 *Estadística Mundo*

4.3.1 Nuevos Contratos

4.3.2 Buques Terminados

4.3.3 Cartera de Pedidos

1.- ACTIVIDAD SECTORIAL

Año 2004

1.1 ACTIVIDAD CONTRACTUAL

NUEVOS CONTRATOS	Total año 2004			Total año 2003			Variación %	
	Nº	GT	CGT	Nº	GT	CGT	GT	CGT
Nacionales	32	50.560	115.571	29	62.367	118.803	-19%	-3%
- Mercantes	24	42.833	92.255	15	44.981	71.127	-5%	30%
- Pesqueros	8	7.727	23.316	14	17.386	47.676	-56%	-51%
Exportacion	34	88.619	140.776	24	39.706	77.363	123%	82%
- Mercantes	19	84.406	123.924	13	30.525	48.348	177%	156%
- Pesqueros	15	4.213	16.852	11	9.181	29.015	-54%	-42%
TOTAL	66	139.179	256.347	53	102.073	196.166	36%	31%
- Mercantes	43	127.239	216.179	28	75.506	119.475	69%	81%
- Pesqueros	23	11.940	40.168	25	26.567	76.691	-55%	-48%
CARTERA DE PEDIDOS								
	A 31/12/04			A 31/12/03			Variación %	
	Nº	GT	CGT	Nº	GT	CGT	GT	CGT
Nacionales	34	70.212	138.389	22	63.513	112.782	11%	23%
- Mercantes	29	64.110	121.573	10	43.292	62.682	48%	94%
- Pesqueros	5	6.102	16.816	12	20.221	50.100	-70%	-66%
Exportacion	36	149.099	204.056	25	396.788	353.901	-62%	-42%
- Mercantes	25	143.775	185.577	16	389.434	330.502	-63%	-44%
- Pesqueros	11	5.324	18.479	9	7.354	23.399	-28%	-21%
TOTAL	70	219.311	342.445	47	460.301	466.683	-52%	-27%
- Mercantes	54	207.885	307.150	26	432.726	393.184	-52%	-22%
- Pesqueros	16	11.426	35.295	21	27.575	73.499	-59%	-52%

1.2. ACTIVIDAD PRODUCTIVA

	Total año 2004			Total año 2003			Variación %	
	Nº	GT	CGT	Nº	GT	CGT	GT	CGT
PUESTAS DE QUILLA	55	119.664	207.711	64	190.312	294.933	-37%	-30%
- Nacional	31	44.975	100.750	34	82.527	141.024	-46%	-29%
- Exportacion	24	74.689	106.961	30	107.785	153.909	-31%	-31%
BOTADURAS	42	121.706	192.730	71	314.631	401.207	-61%	-52%
- Nacional	19	52.833	94.545	37	67.606	122.440	-22%	-23%
- Exportacion	23	68.873	98.185	34	247.025	278.767	-72%	-65%
ENTREGAS (Pruebas Of.)	41	379.339	376.782	84	415.735	505.555	-9%	-25%
- Nacional	18	43.043	86.221	47	271.880	288.884	-84%	-70%
- Exportacion	23	336.296	290.561	37	143.855	216.671	134%	34%
INDICE DE ACTIVIDAD								
Actividad Ponderada (1)		185.604	242.488		308.827	400.726	-40%	-39%

(1) Actividad Ponderada = (Q+2B+E) / 4; donde Q = Puestas de Quilla, B = Botaduras, E = Entregas.

2.- ACTIVIDAD CONTRACTUAL

Año 2004

2.1 RESUMEN

ASTILLEROS	Nuevos Contratos				Cartera de Pedidos			
	Nº	GT	CGT	TPM	Nº	GT	CGT	TPM
A. Armón	1	167	668	0	4	1.775	8.594	0
A. Armón Vigo	7	6.717	24.020	0	6	5.866	20.616	294
A. Gondán	4	9.050	21.700	0	5	10.550	26.500	0
A. Huelva	14	4.046	16.184	0	9	2.226	8.904	0
A. J. Valiña	0	0	0	0	1	2.817	8.451	0
A. Mallorca	0	0	0	0	0	0	0	0
A. Murueta	4	4.846	12.842	3.013	4	4.846	12.842	3.013
A. Pasaia	0	0	0	0	0	0	0	0
A. Santander	0	0	0	0	0	0	0	0
A. Sicar	0	0	0	0	0	0	0	0
A y T. Ferrolanos	0	0	0	0	0	0	0	0
A. Zamacona	6	9.136	24.020	640	8	9.876	27.720	1.060
Balenciaga	6	5.452	19.124	0	6	5.452	19.124	0
C. N. Freire	0	0	0	0	0	0	0	0
F. Vulcano	2	27.240	28.602	42.900	1	13.740	14.427	21.300
F. N. Marín	3	6.500	9.700	9.000	3	6.500	9.700	9.000
H. J. Barreras	6	59.203	69.648	5.700	5	75.772	86.496	8.550
Metalships & Docks	1	450	2.700	0	0	0	0	0
Naval Gijón	0	0	0	0	1	24.185	19.348	35.000
U.N. Valencia	11	3.749	18.745	215	14	7.393	27.119	5.215
PRIVADOS	65	136.556	247.953	61.468	67	170.998	289.841	83.432
Izar - Gijón	1	2.623	8.394	670	1	2.623	8.394	670
Izar - Puerto Real	0	0	0	0	0	0	0	0
Izar - Sestao	0	0	0	0	0	0	0	0
Izar - Sevilla	0	0	0	0	1	33.333	30.000	2.900
Izar - San Fernando	0	0	0	0	1	12.357	14.210	2.100
PUBLICOS	1	2.623	8.394	670	3	48.313	52.604	5.670
TOTAL SECTOR	66	139.179	256.347	62.138	70	219.311	342.445	89.102

2.2 NUEVOS CONTRATOS POR TIPOS DE BUQUES

Año 2004

TIPOS DE BUQUES	Nº	Nacional			Exportacion			Total				
		GT	CGT	TPM	Nº	GT	CGT	TPM	Nº	GT	CGT	TPM
1	0	0	0	0	0	0	0	0	0	0	0	0
2	0	0	0	0	0	0	0	0	0	0	0	0
3	0	0	0	0	3	33.640	35.322	42.900	3	33.640	35.322	42.900
4	0	0	0	0	0	0	0	0	0	0	0	0
5	0	0	0	0	0	0	0	0	0	0	0	0
6	0	0	0	0	0	0	0	0	0	0	0	0
7	0	0	0	0	0	0	0	0	0	0	0	0
8	2	6.000	7.200	9.000	0	0	0	0	2	6.000	7.200	9.000
9	0	0	0	0	0	0	0	0	0	0	0	0
10	0	0	0	0	0	0	0	0	0	0	0	0
11	0	0	0	0	0	0	0	0	0	0	0	0
12	0	0	0	0	0	0	0	0	0	0	0	0
13	1	17.343	19.944	0	2	34.686	39.888	5.700	3	52.029	59.832	5.700
14	1	450	2.700	0	0	0	0	0	1	450	2.700	0
15	8	7.727	23.316	2.800	15	4.213	16.852	0	23	11.940	40.168	2.800
16	20	19.040	62.411	1.041	14	16.080	48.714	697	34	35.120	111.125	1.738
TOTAL	32	50.560	115.571	12.841	34	88.619	140.776	49.297	66	139.179	256.347	62.138

2.3 CARTERA DE PEDIDOS POR TIPOS DE BUQUES

A 31/12/04

TIPOS DE BUQUES	Nº	Nacional			Exportacion			Total				
		GT	CGT	TPM	Nº	GT	CGT	TPM	Nº	GT	CGT	TPM
1	0	0	0	0	0	0	0	0	0	0	0	0
2	0	0	0	0	0	0	0	0	0	0	0	0
3	1	2.896	4.634	5.000	3	44.325	40.495	56.300	4	47.221	45.129	61.300
4	0	0	0	0	0	0	0	0	0	0	0	0
5	0	0	0	0	0	0	0	0	0	0	0	0
6	0	0	0	0	0	0	0	0	0	0	0	0
7	0	0	0	0	0	0	0	0	0	0	0	0
8	2	6.000	7.200	9.000	0	0	0	0	2	6.000	7.200	9.000
9	0	0	0	0	0	0	0	0	0	0	0	0
10	0	0	0	0	0	0	0	0	0	0	0	0
11	0	0	0	0	0	0	0	0	0	0	0	0
12	0	0	0	0	0	0	0	0	0	0	0	0
13	2	34.686	39.888	2.850	4	80.376	84.098	10.700	6	115.062	123.986	13.550
14	0	0	0	0	0	0	0	0	0	0	0	0
15	5	6.102	16.816	3.094	11	5.324	18.479	0	16	11.426	35.295	3.094
16	24	20.528	69.851	1.461	18	19.074	60.984	697	42	39.602	130.835	2.158
TOTAL	34	70.212	138.389	21.405	36	149.099	204.056	67.697	70	219.311	342.445	89.102

Nota: Para Tipos de buques ver ANEXO

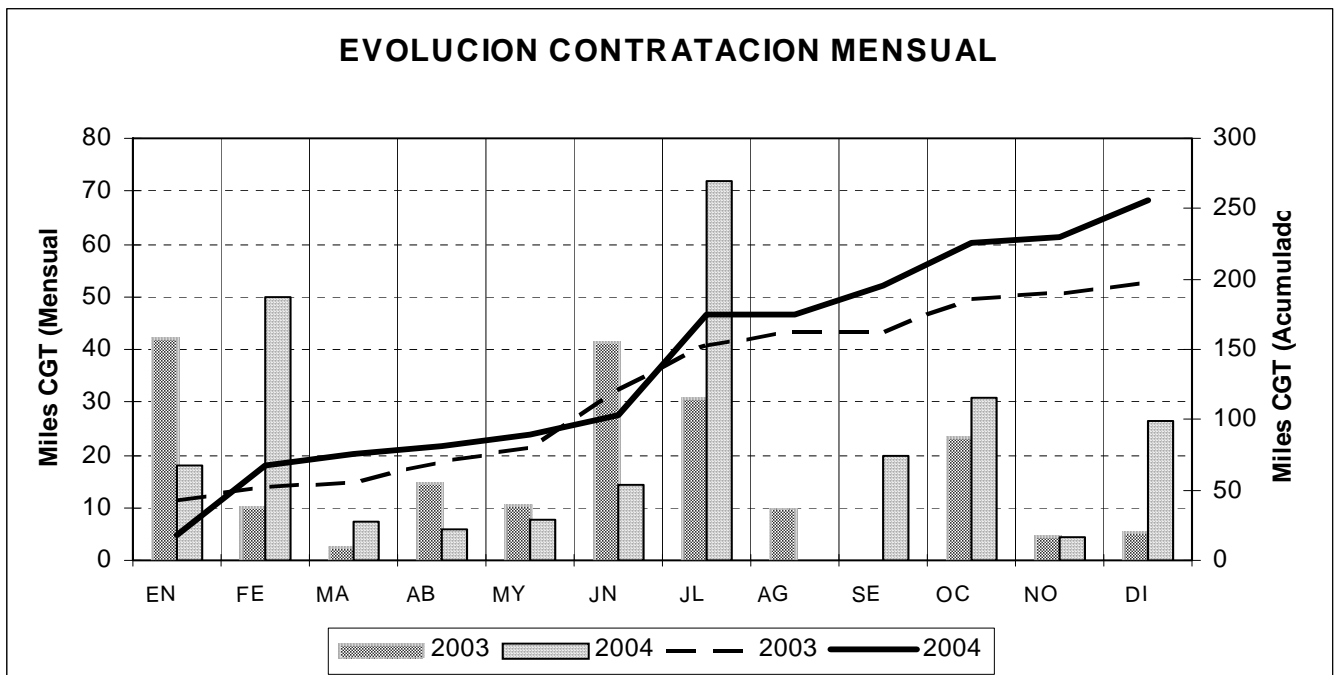
2.4 CONTRATACION MENSUAL – CGT

2003	Enero	Febrero	Marzo	Abril	Mayo	Junio
Mes	42.208	10.296	2.700	14.528	10.482	41.336
Acumulado	42.208	52.504	55.204	69.732	80.214	121.550

2003	Julio	Agosto	Septiembre	Octubre	Noviembre	Diciembre
Mes	30.768	9.960	0	23.644	4.634	5.610
Acumulado	152.318	162.278	162.278	185.922	190.556	196.166

2004	Enero	Febrero	Marzo	Abril	Mayo	Junio
Mes	18.030	50.059	7.446	5.780	7.592	14.427
Acumulado	18.030	68.089	75.535	81.315	88.907	103.334

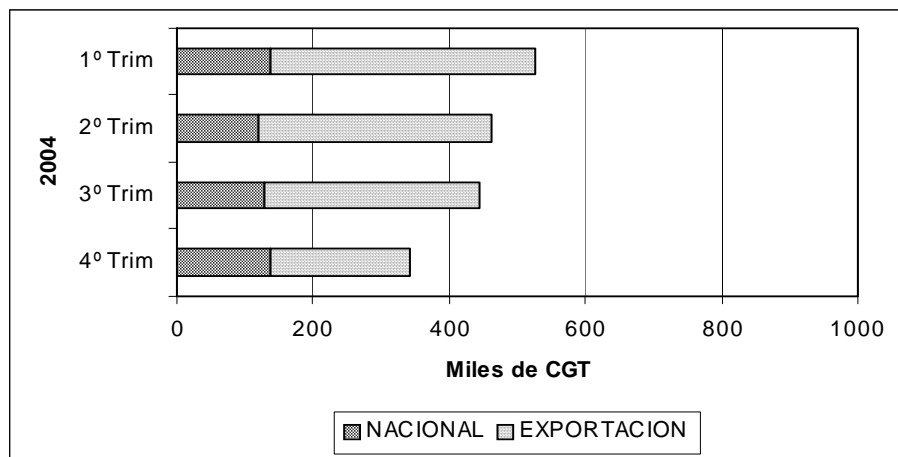
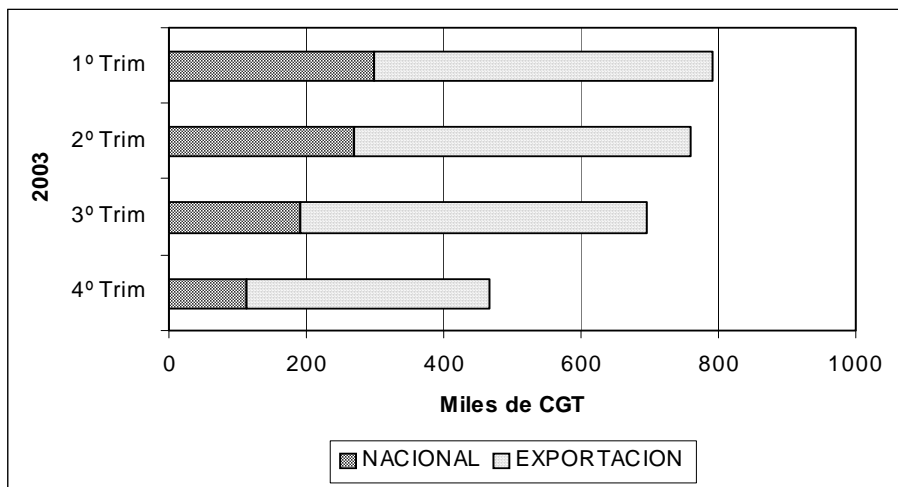
2004	Julio	Agosto	Septiembre	Octubre	Noviembre	Diciembre
Mes	71.812	0	19.944	30.717	4.250	26.290
Acumulado	175.146	175.146	195.090	225.807	230.057	256.347



2.5 CARTERA DE PEDIDOS TRIMESTRAL – CGT

2003	1º Trim	2º Trim	3º Trim	4º Trim
NACIONAL	298.264	270.672	191.417	112.782
EXPORTACION	492.253	488.784	504.358	353.901
TOTAL	790.517	759.456	695.775	466.683

2004	1º Trim	2º Trim	3º Trim	4º Trim
NACIONAL	138.754	120.002	129.264	138.389
EXPORTACION	388.101	342.270	316.190	204.056
TOTAL	526.855	462.272	445.454	342.445



NOTA (Apartado 2):
Fuente: Gerencia del Sector Naval

2.6 NUEVOS CONTRATOS POR ASTILLEROS

ASTILLEROS ARMON, S.A.

Nº de Const.	TIPO OCDE	ARMADOR	PAIS	GT	CGT	TPM
C-602	15	S.N.C.RICCIARDI, S.A.	Francia	167	668	0
1	Buques		TOTAL.....	167	668	0

ASTILLEROS ARMON VIGO

Nº de Const.	TIPO OCDE	ARMADOR	PAIS	GT	CGT	TPM
C-023	15	GEMMA MARIA, S.L.	España	699	2.796	0
C-037	15	FREIREMAR	España	942	3.768	0
C-038	15	FREIREMAR, S.A.	España	942	3.768	0
C-042	16	SASEMAR	España	1.780	5.696	0
C-043	16	SASEMAR	España	1.780	5.696	0
C-044	15	PESQUERIAS BIGARO NARVAL, S.L.	España	336	1.344	0
C-046	15	PESQUERA ALBA, S.L.	España	238	952	0
7	Buques		TOTAL.....	6.717	24.020	0

ASTILLEROS GONDAN, S.A.

Nº de Const.	TIPO OCDE	ARMADOR	PAIS	GT	CGT	TPM
C-429	16	SOLENT TOWAGE LTD.	Inglaterra	1.500	4.800	0
C-430	16	EUROMARINE INDUSTRIES INC.	Inglaterra	3.000	6.000	0
C-431	16	AGENCIA ESTATAL DE ADMINISTRACION TRIBUTARIA	España	600	3.000	0
C-432	16	EDDA SUPPLY VESSEL	Inglaterra	3.950	7.900	0
4	Buques		TOTAL.....	9.050	21.700	0

ASTILLEROS DE HUELVA, S.A.

Nº de Const.	TIPO OCDE	ARMADOR	PAIS	GT	CGT	TPM
C-788	15	PESCABONA, S.A.R.L.	Marruecos	370	1.480	0
C-789	15	PESCABONA, S.A.R.L.	Marruecos	370	1.480	0
C-790	15	PESCABONA, S.A.R.L.	Marruecos	370	1.480	0
C-791	15	PESCABONA, S.A.R.L.	Marruecos	370	1.480	0
C-792	15	PESCABONA, S.A.R.L.	Marruecos	370	1.480	0
C-793	15	PESCABONA, S.A.R.L.	Marruecos	370	1.480	0
C-798	15	KRUSMAROC, S.A.	Marruecos	355	1.420	0
C-799	15	KRUSMAROC, S.A.	Marruecos	355	1.420	0
C-803	15	MAROC-ANDALOUSIE DE PECHE, S.A.	Marruecos	186	744	0
C-804	15	MAROC-ANDALOUSIE DE PECHE, S.A.	Marruecos	186	744	0
C-805	15	MAROC-ANDALOUSIE DE PECHE, S.A.	Marruecos	186	744	0
C-806	15	MAROC-ANDALOUSIE DE PECHE, S.A.	Marruecos	186	744	0
C-807	15	MAROC-ANDALOUSIE DE PECHE, S.A.	Marruecos	186	744	0
C-808	15	MAROC-ANDALOUSIE DE PECHE, S.A.	Marruecos	186	744	0
14	Buques		TOTAL.....	4.046	16.184	0

ASTILLEROS MURUETA, S.A.

Nº de Const.	TIPO OCDE	ARMADOR	PAIS	GT	CGT	TPM
C-242	16	GOBIERNO ECUADOR	Ecuador	350	1.750	71
C-243	16	GOBIERNO ECUADOR	Ecuador	350	1.750	71
C-244	16	GOBIERNO ECUADOR	Ecuador	350	1.750	71
C-245	15	PESQUERAS ECHEBASTAR, S.A.	España	3.796	7.592	2.800
4	Buques		TOTAL.....	4.846	12.842	3.013

ASTILLEROS ZAMACONA, S.A.

Nº de Const.	TIPO OCDE	ARMADOR	PAIS	GT	CGT	TPM
C-611	16	REMOLCADORES Y SERVICIOS MARITIMOS,	España	323	1.615	78
C-612	16	REMOLCADORES Y SERVICIOS MARITIMOS,	España	323	1.615	78
C-615	16	UNTERWESER REEDEREI GmbH	Alemania	635	3.175	242
C-616	16	UNTERWESER REEDEREI GmbH	Alemania	635	3.175	242
C-618	16	SASEMAR	España	3.610	7.220	0
C-619	16	SASEMAR	España	3.610	7.220	0
6	Buques		TOTAL.....	9.136	24.020	640

BALENCIAGA S.A.

Nº de Const.	TIPO OCDE	ARMADOR	PAIS	GT	CGT	TPM
C-392	16	REMOLCADORES DE PUERTO Y ALTURA, S.A.	España	466	2.330	
C-393	16	REMOLCADORES DE PUERTO Y ALTURA, S.A.	España	466	2.330	0
C-428	16	GEORGE CRAIG GROUP LTD	R.Unido	1.130	3.616	0
C-429	16	GEORGE CRAIG GROUP LTD	R.Unido	1.130	3.616	0
C-430	16	GEORGE CRAIG GROUP LTD	R.Unido	1.130	3.616	0
C-431	16	GEORGE CRAIG GROUP LTD	R.Unido	1.130	3.616	0
6	Buques		TOTAL.....	5.452	19.124	0

FACTORIAS VULCANO, S.A.

Nº de Const.	TIPO OCDE	ARMADOR	PAIS	GT	CGT	TPM
C-480	3	BRISSAC CONSULTORADORA E SERVICIOS LTDA	Portugal	13.500	14.175	21.600
C-490	3	GLENDOVE LV CONSULTADORA	Portugal	13.740	14.427	21.300
2	Buques		TOTAL.....	27.240	28.602	42.900

F. N. MARIN, S.A.

Nº de Const.	TIPO OCDE	ARMADOR	PAIS	GT	CGT	TPM
C-145	8	NAVINORTE, S.A.	España	3.000	3.600	4.500
C-146	8	NAVINORTE, S.A.	España	3.000	3.600	4.500
C-147	16	XUNTA DE GALICIA	España	500	2.500	0
3	Buques		TOTAL.....	6.500	9.700	9.000

H. J. BARRERAS, S.A.

Nº de Const.	TIPO OCDE	ARMADOR	PAIS	GT	CGT	TPM
C-1629	3	PETROMARINE	Francia	6.400	6.720	0
C-1631	15	URONDO,S.A.	España	387	1.548	0
C-1632	15	URONDO,S.A.	España	387	1.548	0
C-1645	13	NAVIERA DEL CANAL,S.L.	España	17.343	19.944	2.850
C-1646	13	NAVIERA NORMANDIE,S.L.	España	17.343	19.944	2.850
C-1650	13	MARITIMA DE SOTAVENTO	España	17.343	19.944	0
6	Buques		TOTAL.....	59.203	69.648	5.700

METALSHIPS & DOCKS

Nº de Const.	TIPO OCDE	ARMADOR	PAIS	GT	CGT	TPM
C-272	14	EXCURSIONES MAR. BENIDORM S.L.	España	450	2.700	0
1	Buques		TOTAL.....	450	2.700	0

UNION NAVAL VALENCIA, S.A.

Nº de Const.	TIPO OCDE	ARMADOR	PAIS	GT	CGT	TPM
C-378	16	ARTIC SHIPPING, S.A.	España	290	1.450	0
C-379	16	ARTIC SHIPPING, S.A.	España	290	1.450	0
C-380	16	ARTIC SHIPPING, S.A.	España	290	1.450	0
C-381	16	SCHIFER MARITIME, S.A.	España	425	2.125	0
C-382	16	SCHIFER MARITIME, S.A.	España	425	2.125	0
C-384	16	SERVICIOS AUXILIARES DE PUERTOS, S	España	290	1.450	0
C-385	16	SERVICIOS AUXILIARES DE PUERTOS, S	España	290	1.450	0
C-386	16	COMPANÍA VALENCIANA DE REMOLCADORES, S.A.	España	290	1.450	0
C-392	16	REMOLCADORES BOLUDA, S.A.	España	395	1.975	0
C-393	16	REMOLCADORES BOLUDA, S.A.	España	395	1.975	0
C-425	16	MARÍTIMA DEL SALER	España	369	1.845	215
11	Buques		TOTAL.....	3.749	18.745	215

IZAR - FACTORIA DE GIJON

Nº de Const.	TIPO OCDE	ARMADOR	PAIS	GT	CGT	TPM
C-370	16	INSTITUTO SOCIAL DE LA MARINA	España	2.623	8.394	670
1	Buques		TOTAL.....	2.623	8.394	670

2.7 CARTERA DE PEDIDOS POR ASTILLEROS

ASTILLEROS ARMON, S.A.

Nº de Const.	TIPO OCDE	ARMADOR	PAIS	GT	CGT	TPM
C-576	15	SOCIETE PECHERIE SAHARIENNE DE	Marruecos	281	1.124	0
C-616	16	HILL SHIPPING LTD	Reino Unido	498	2.490	0
C-617	16	MAN SHIPPING LTD	Reino Unido	498	2.490	0
C-618	16	DELIMITRI SHIPPING LTD	Reino Unido	498	2.490	0
4	Buques		TOTAL.....	1.775	8.594	0

ASTILLEROS ARMON VIGO

Nº de Const.	TIPO OCDE	ARMADOR	PAIS	GT	CGT	TPM
C-016	15	PESCAROSA	España	427	1.708	294
C-023	15	GEMMA MARIA, S.L.	España	699	2.796	0
C-038	15	FREIREMAR, S.A.	España	942	3.768	0
C-042	16	SASEMAR	España	1.780	5.696	0
C-043	16	SASEMAR	España	1.780	5.696	0
C-046	15	PESQUERA ALBA, S.L.	España	238	952	0
6	Buques		TOTAL.....	5.866	20.616	294

ASTILLEROS GONDAN, S.A.

Nº de Const.	TIPO OCDE	ARMADOR	PAIS	GT	CGT	TPM
C-428	16	BUGSERTJENESTE II AS KS	Noruega	1.500	4.800	0
C-429	16	SOLENT TOWAGE LTD.	Inglaterra	1.500	4.800	0
C-430	16	EUROMARINE INDUSTRIES INC.	Inglaterra	3.000	6.000	0
C-431	16	AGENCIA ESTATAL DE ADMINISTRACION	España	600	3.000	0
C-432	16	EDDA SUPPLY VESSEL	Inglaterra	3.950	7.900	0
5	Buques		TOTAL.....	10.550	26.500	0

ASTILLEROS DE HUELVA, S.A.

Nº de Const.	TIPO OCDE	ARMADOR	PAIS	GT	CGT	TPM
C-791	15	PESCABONA, S.A.R.L.	Marruecos	370	1.480	0
C-792	15	PESCABONA, S.A.R.L.	Marruecos	370	1.480	0
C-793	15	PESCABONA, S.A.R.L.	Marruecos	370	1.480	0
C-803	15	MAROC-ANDALOUSIE DE PECHE, S.A.	Marruecos	186	744	0
C-804	15	MAROC-ANDALOUSIE DE PECHE, S.A.	Marruecos	186	744	0
C-805	15	MAROC-ANDALOUSIE DE PECHE, S.A.	Marruecos	186	744	0
C-806	15	MAROC-ANDALOUSIE DE PECHE, S.A.	Marruecos	186	744	0
C-807	15	MAROC-ANDALOUSIE DE PECHE, S.A.	Marruecos	186	744	0
C-808	15	MAROC-ANDALOUSIE DE PECHE, S.A.	Marruecos	186	744	0
9	Buques		TOTAL.....	2.226	8.904	0

ASTILLEROS J. VALIÑA, S.A.

Nº de Const.	TIPO OCDE	ARMADOR	PAIS	GT	CGT	TPM
C-211	15	PESQUERA MIRADOURO	Portugal	2.817	8.451	0
1	Buques		TOTAL.....	2.817	8.451	0

ASTILLEROS MURUETA, S.A.

Nº de Const.	TIPO OCDE	ARMADOR	PAIS	GT	CGT	TPM
C-242	16	GOBIERNO ECUADOR	Ecuador	350	1.750	71
C-243	16	GOBIERNO ECUADOR	Ecuador	350	1.750	71
C-244	16	GOBIERNO ECUADOR	Ecuador	350	1.750	71
C-245	15	PESQUERAS ECHEBASTAR, S.A.	España	3.796	7.592	2.800
4	Buques		TOTAL.....	4.846	12.842	3.013

ASTILLEROS ZAMACONA, S.A.

Nº de Const.	TIPO OCDE	ARMADOR	PAIS	GT	CGT	TPM
C-611	16	REMOLCADORES Y SERVICIOS MARITIMOS,	España	323	1.615	78
C-612	16	REMOLCADORES Y SERVICIOS MARITIMOS,	España	323	1.615	78
C-613	16	REMOLCADORES DE BARCELONA,	España	370	1.850	210
C-614	16	REMOLCADORES DE BARCELONA,	España	370	1.850	210
C-615	16	UNTERWESER REEDEREI GmbH	Alemania	635	3.175	242
C-616	16	UNTERWESER REEDEREI GmbH	Alemania	635	3.175	242
C-618	16	SASEMAR	España	3.610	7.220	0
C-619	16	SASEMAR	España	3.610	7.220	0
8	Buques		TOTAL.....	9.876	27.720	1.060

BALENCIAGA S.A.

Nº de Const.	TIPO OCDE	ARMADOR	PAIS	GT	CGT	TPM
C-392	16	REMOLCADORES DE PUERTO Y ALTURA, S.A.	España	466	2.330	
C-393	16	REMOLCADORES DE PUERTO Y ALTURA, S.A.	España	466	2.330	0
C-428	16	GEORGE CRAIG GROUP LTD	R.Unido	1.130	3.616	0
C-429	16	GEORGE CRAIG GROUP LTD	R.Unido	1.130	3.616	0
C-430	16	GEORGE CRAIG GROUP LTD	R.Unido	1.130	3.616	0
C-431	16	GEORGE CRAIG GROUP LTD	R.Unido	1.130	3.616	0
6	Buques		TOTAL.....	5.452	19.124	0

FACTORIAS VULCANO, S.A.

Nº de Const.	TIPO OCDE	ARMADOR	PAIS	GT	CGT	TPM
C-490	3	GLENCCLOVE LV CONSULTADORIA	Portugal	13.740	14.427	21.300
1	Buques		TOTAL.....	13.740	14.427	21.300

F. N. MARIN, S.A.

Nº de Const.	TIPO OCDE	ARMADOR	PAIS	GT	CGT	TPM
C-145	8	NAVINOORTE, S.A.	España	3.000	3.600	4.500
C-146	8	NAVINOORTE, S.A.	España	3.000	3.600	4.500
C-147	16	XUNTA DE GALICIA	España	500	2.500	0
3	Buques		TOTAL.....	6.500	9.700	9.000

H. J. BARRERAS, S.A.

Nº de Const.	TIPO OCDE	ARMADOR	PAIS	GT	CGT	TPM
C-1626	13	NAVIERA ARMAS	España	17.343	19.944	2.850
C-1629	3	PETROMARINE	Francia	6.400	6.720	0
C-1645	13	NAVIERA DEL CANAL,S.L.	España	17.343	19.944	2.850
C-1646	13	NAVIERA NORMANDIE,S.L.	España	17.343	19.944	2.850
C-1650	13	MARITIMA DE SOTAVENTO	España	17.343	19.944	0
5	Buques		TOTAL.....	75.772	86.496	8.550

NAVAL GIJON, S.A.

Nº de Const.	TIPO OCDE	ARMADOR	PAIS	GT	CGT	TPM
C-610	3	PASQUIER NAVEGACAO LDA	Portugal	24.185	19.348	35.000
1	Buques		TOTAL.....	24.185	19.348	35.000

UNION NAVAL VALENCIA, S.A.

Nº de Const.	TIPO OCDE	ARMADOR	PAIS	GT	CGT	TPM
C-371	3	CIRESA BUNKER, S.A.	España	2.896	4.634	5.000
C-375	16	REMOLCADORES BOLUDA, S.A.	España	374	1.870	0
C-377	16	REMOLCADORES BOLUDA, S.A.	España	374	1.870	0
C-378	16	ARTIC SHIPPING, S.A.	España	290	1.450	0
C-379	16	ARTIC SHIPPING, S.A.	España	290	1.450	0
C-380	16	ARTIC SHIPPING, S.A.	España	290	1.450	0
C-381	16	SCHIFER MARITIME, S.A.	España	425	2.125	0
C-382	16	SCHIFER MARITIME, S.A.	España	425	2.125	0
C-384	16	SERVICIOS AUXILIARES DE PUERTOS, S	España	290	1.450	0
C-385	16	SERVICIOS AUXILIARES DE PUERTOS, S	España	290	1.450	0
C-386	16	COMPAÑIA VALENCIANA DE REMOLCADORES	España	290	1.450	0
C-392	16	REMOLCADORES BOLUDA, S.A.	España	395	1.975	0
C-393	16	REMOLCADORES BOLUDA, S.A.	España	395	1.975	0
C-425	16	MARÍTIMA DEL SALER	España	369	1.845	215
14	Buques		TOTAL.....	7.393	27.119	5.215

IZAR - FACTORIA DE GIJON

Nº de Const.	TIPO OCDE	ARMADOR	PAIS	GT	CGT	TPM
C-370	16	INSTITUTO SOCIAL DE LA MARINA	España	2.623	8.394	670
1	Buques		TOTAL.....	2.623	8.394	670

IZAR - FACTORIA DE SEVILLA

Nº de Const.	TIPO OCDE	ARMADOR	PAIS	GT	CGT	TPM
C-294	13	E.N.T.M.V	Argelia	33.333	30.000	2.900
1	Buques		TOTAL.....	33.333	30.000	2.900

IZAR - ASTILLERO DE SAN FERNANDO

Nº de Const.	TIPO OCDE	ARMADOR	PAIS	GT	CGT	TPM
C-399	13	M.COMERCIO E INDUSTRIA	I.Faroe	12.357	14.210	2.100
1	Buques		TOTAL.....	12.357	14.210	2.100

3.- ACTIVIDAD PRODUCTIVA

Año 2004

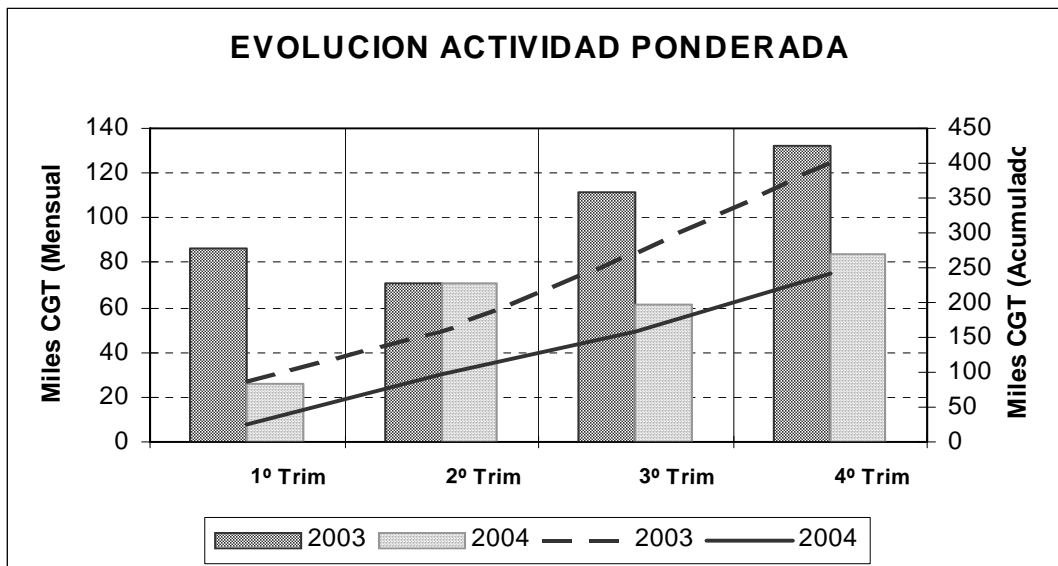
3.1 RESUMEN

ASTILLEROS	Puestas de Quilla			Botaduras			Entregas (Pruebas Oficiales)			Indice de Actividad				
	Nº	GT	CGT	TPM	Nº	GT	CGT	TPM	Nº	GT	CGT	TPM	GT	CGT
A. Armón	5	2.151	10.588	0	3	1.155	5.608	0	2	657	3.118	0	1.280	6.231
A. Armón Vigo	7	5.629	21.092	0	5	3.280	12.048	0	5	3.329	12.244	0	3.880	14.358
A. Gondán	4	6.600	18.600	0	2	2.600	8.100	0	2	3.200	9.600	0	3.750	11.100
A. Huelva	8	2.930	11.720	0	10	3.368	13.472	0	9	2.696	10.784	0	3.091	12.362
A. J. Valiña	0	0	0	0	0	0	0	0	0	0	0	0	0	0
A. Mallorca	0	0	0	0	0	0	0	0	0	0	0	0	0	0
A. Murueta	5	7.047	17.904	6.873	2	4.531	12.052	3.860	3	8.665	20.320	3.860	6.194	15.582
A. Pasaia	0	0	0	0	1	180	720	0	2	421	1.684	0	195	781
A. Santander	0	0	0	0	0	0	0	0	0	0	0	0	0	0
A. Sicar	0	0	0	0	0	0	0	0	0	0	0	0	0	0
A y T. Ferrolanos	0	0	0	0	0	0	0	0	1	235	940	0	59	235
A. Zamacona	4	1.386	6.930	576	5	4.084	15.819	4.419	5	4.084	15.819	4.419	3.410	13.597
Balenciaga	3	2.062	8.276	0	2	932	4.660	0	0	0	0	0	982	4.399
C. N. Freire	0	0	0	0	1	1.490	4.470	0	1	1.490	4.470	0	1.118	3.353
C. N. Santodomingo	0	0	0	0	0	0	0	0	0	0	0	0	0	0
F. Vulcano	1	13.500	14.175	21.600	1	13.500	14.175	21.600	1	13.500	14.175	21.600	13.500	14.175
F. N. Marín	3	6.500	9.700	9.000	0	0	0	0	0	0	0	0	1.625	2.425
H. J. Barreras	5	41.860	49.704	2.850	5	39.866	51.796	5.200	5	26.929	40.664	2.350	37.130	48.490
Metalships & Docks	1	450	2.700	0	1	450	2.700	0	1	450	2.700	0	450	2.700
Naval Gijón	1	24.185	19.348	35.000	0	0	0	0	0	0	0	0	6.046	4.837
U.N. Valencia	8	5.364	16.974	5.000	2	580	2.900	0	0	0	0	0	1.631	5.694
PRIVADOS	55	119.664	207.711	80.899	40	76.016	148.520	35.079	37	65.656	136.518	32.229	84.338	160.317
Izar - Gijón	0	0	0	0	0	0	0	0	0	0	0	0	0	0
Izar - Puerto Real	0	0	0	0	0	0	0	0	2	186.900	140.176	145.700	46.725	35.044
Izar - Sestao	0	0	0	0	0	0	0	0	1	93.450	70.088	77.500	23.363	17.522
Izar - Sevilla	0	0	0	0	1	33.333	30.000	2.900	1	33.333	30.000	2.900	25.000	22.500
Izar - San Fernando	0	0	0	0	1	12.357	14.210	2.100	0	0	0	0	6.179	7.105
PUBLICOS	0	0	0	0	2	45.690	44.210	5.000	4	313.683	240.264	226.100	101.266	82.171
TOTAL SECTOR	55	119.664	207.711	80.899	42	121.706	192.730	40.079	41	379.339	376.782	258.329	185.604	242.488

3.2 ACTIVIDAD PONDERADA TRIMESTRAL – CGT

2003	1º Trim	2º Trim	3º Trim	4º Trim
Trimestral	86.155	70.882	111.666	132.023
Acumulada	86.155	157.037	268.703	400.726

2004	1º Trim	2º Trim	3º Trim	4º Trim
Trimestral	26.166	71.035	61.165	84.122
Acumulada	26.166	97.201	158.366	242.488



NOTA: Actividad ponderada = $(Q+2B+E)/4$

NOTA (Apartado 3):

Fuente: Organos de Gestión Subsectoriales:
 PYMAR (Pequeños y Medianos Astilleros en Reconversión, S.A.) y
 D.C.N. (División de Construcción Naval)

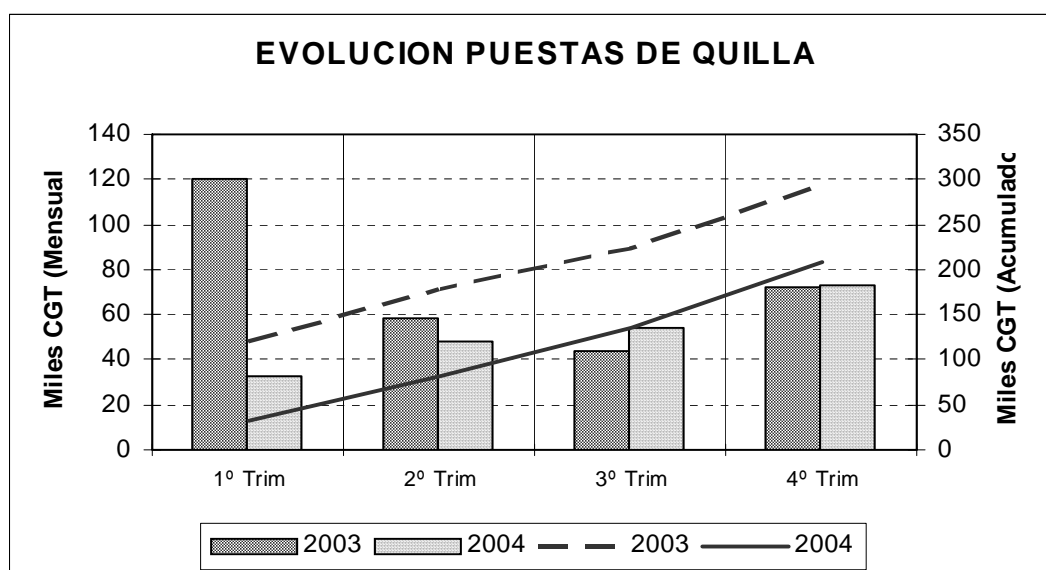
3.3 PUESTAS DE QUILLA POR TIPOS DE BUQUES

TIPOS DE BUQUES	Nº	Nacional			Exportacion			Total				
		GT	CGT	TPM	Nº	GT	CGT	TPM	Nº	GT	CGT	TPM
1	0	0	0	0	0	0	0	0	0	0	0	0
2	0	0	0	0	0	0	0	0	0	0	0	0
3	2	5.097	9.696	8.860	3	44.085	40.243	56.600	5	49.182	49.939	65.460
4	0	0	0	0	0	0	0	0	0	0	0	0
5	0	0	0	0	0	0	0	0	0	0	0	0
6	0	0	0	0	0	0	0	0	0	0	0	0
7	0	0	0	0	0	0	0	0	0	0	0	0
8	2	6.000	7.200	9.000	0	0	0	0	2	6.000	7.200	9.000
9	0	0	0	0	0	0	0	0	0	0	0	0
10	0	0	0	0	0	0	0	0	0	0	0	0
11	0	0	0	0	0	0	0	0	0	0	0	0
12	0	0	0	0	0	0	0	0	0	0	0	0
13	1	17.343	19.944	0	1	17.343	19.944	2.850	2	34.686	39.888	2.850
14	1	450	2.700	0	0	0	0	0	1	450	2.700	0
15	9	8.419	26.084	2.800	9	3.097	12.388	0	18	11.516	38.472	2.800
16	16	7.666	35.126	576	11	10.164	34.386	213	27	17.830	69.512	789
TOTAL	31	44.975	100.750	21.236	24	74.689	106.961	59.663	55	119.664	207.711	80.899

3.4 PUESTAS DE QUILLA TRIMESTRALES – CGT

2003	1º Trim	2º Trim	3º Trim	4º Trim
Trimestral	119.977	58.545	44.079	72.332
Acumulada	119.977	178.522	222.601	294.933

2004	1º Trim	2º Trim	3º Trim	4º Trim
Trimestral	32.876	47.830	53.794	73.211
Acumulada	32.876	80.706	134.500	207.711



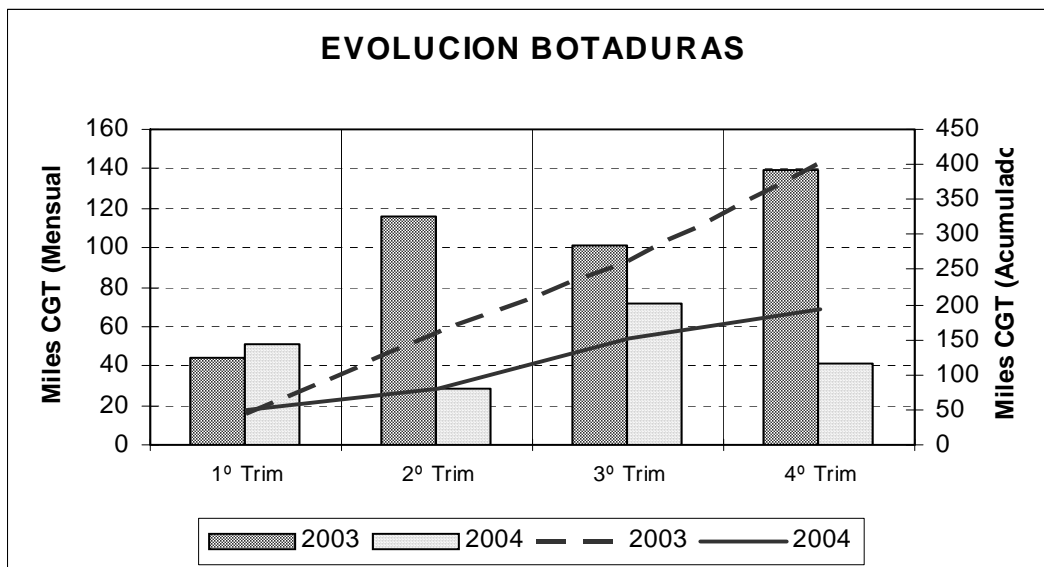
3.5 BOTADURAS POR TIPOS DE BUQUES

TIPOS DE BUQUES	Nº	Nacional			Exportacion			Total				
		GT	CGT	TPM	Nº	GT	CGT	TPM	Nº	GT	CGT	TPM
1	0	0	0	0	0	0	0	0	0	0	0	0
2	0	0	0	0	0	0	0	0	0	0	0	0
3	2	3.905	8.981	6.919	1	13.500	14.175	21.600	3	17.405	23.156	28.519
4	0	0	0	0	0	0	0	0	0	0	0	0
5	0	0	0	0	0	0	0	0	0	0	0	0
6	0	0	0	0	0	0	0	0	0	0	0	0
7	0	0	0	0	0	0	0	0	0	0	0	0
8	0	0	0	0	0	0	0	0	0	0	0	0
9	0	0	0	0	0	0	0	0	0	0	0	0
10	0	0	0	0	0	0	0	0	0	0	0	0
11	0	0	0	0	0	0	0	0	0	0	0	0
12	0	0	0	0	0	0	0	0	0	0	0	0
13	2	34.686	39.888	5.200	2	45.690	44.210	5.000	4	80.376	84.098	10.200
14	1	450	2.700	0	0	0	0	0	1	450	2.700	0
15	10	12.280	35.416	0	13	4.815	18.160	0	23	17.095	53.576	0
16	4	1.512	7.560	0	7	4.868	21.640	1.360	11	6.380	29.200	1.360
TOTAL	19	52.833	94.545	12.119	23	68.873	98.185	27.960	42	121.706	192.730	40.079

3.6 BOTADURAS TRIMESTRALES – CGT

2003	1º Trim	2º Trim	3º Trim	4º Trim
Trimestral	44.168	116.205	101.522	139.312
Acumulada	44.168	160.373	261.895	401.207

2004	1º Trim	2º Trim	3º Trim	4º Trim
Trimestral	50.703	28.932	71.947	41.148
Acumulada	50.703	79.635	151.582	192.730



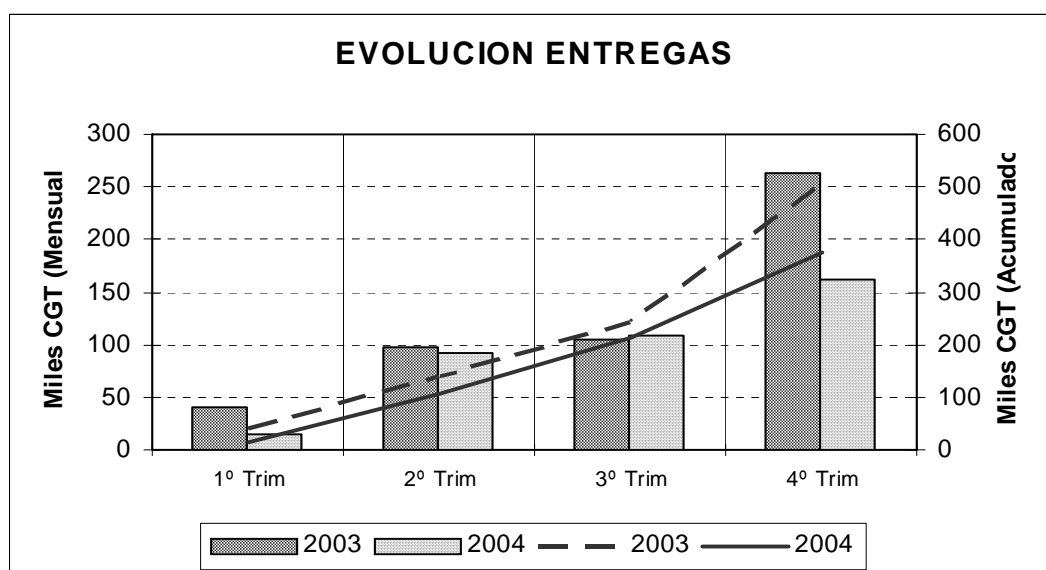
3.7 ENTREGAS (Pruebas Oficiales) POR TIPOS DE BUQUE

TIPOS DE BUQUES	Nacional				Exportacion				Total			
	Nº	GT	CGT	TPM	Nº	GT	CGT	TPM	Nº	GT	CGT	TPM
1	0	0	0	0	0	0	0	0	0	0	0	0
2	0	0	0	0	0	0	0	0	0	0	0	0
3	2	3.905	8.981	6.919	1	13.500	14.175	21.600	3	17.405	23.156	28.519
4	0	0	0	0	0	0	0	0	0	0	0	0
5	0	0	0	0	0	0	0	0	0	0	0	0
6	0	0	0	0	0	0	0	0	0	0	0	0
7	0	0	0	0	0	0	0	0	0	0	0	0
8	0	0	0	0	0	0	0	0	0	0	0	0
9	0	0	0	0	0	0	0	0	0	0	0	0
10	0	0	0	0	0	0	0	0	0	0	0	0
11	0	0	0	0	0	0	0	0	0	0	0	0
12	0	0	0	0	3	280.350	210.264	223.200	3	280.350	210.264	223.200
13	1	17.343	19.944	2.350	1	33.333	30.000	2.900	2	50.676	49.944	5.250
14	1	450	2.700	0	0	0	0	0	1	450	2.700	0
15	14	21.345	54.596	0	13	6.243	21.772	0	27	27.588	76.368	0
16	0	0	0	0	5	2.870	14.350	1.360	5	2.870	14.350	1.360
TOTAL	18	43.043	86.221	9.269	23	336.296	290.561	249.060	41	379.339	376.782	258.329

3.8 ENTREGAS (Pruebas Oficiales) TRIMESTRALES – CGT

2003	1º Trim	2º Trim	3º Trim	4º Trim
Trimestral	40.759	97.407	104.409	262.980
Acumulada	40.759	138.166	242.575	505.555

2004	1º Trim	2º Trim	3º Trim	4º Trim
Trimestral	13.884	92.335	108.692	161.871
Acumulada	13.884	106.219	214.911	376.782



3.9 PUESTAS DE QUILLA POR ASTILLEROS

ASTILLEROS ARMON, S.A.

Nº de Const.	TIPO OCDE	ARMADOR	PAIS	GT	CGT	TPM
C-602	15	S.N.C.RICCIARDI, S.A.	Francia	167	668	0
C-615	16	HENDERSON SHIPPING LTD	Reino Unido	490	2.450	0
C-616	16	HILL SHIPPING LTD	Reino Unido	498	2.490	0
C-617	16	MAN SHIPPING LTD	Reino Unido	498	2.490	0
C-618	16	DELIMITRI SHIPPING LTD	Reino Unido	498	2.490	0
5	Buques		TOTAL.....	2.151	10.588	0

ASTILLEROS ARMON VIGO

Nº de Const.	TIPO OCDE	ARMADOR	PAIS	GT	CGT	TPM
C-023	15	GEMMA MARIA, S.L.	España	699	2.796	0
C-029	15	PESQUERA XESTEIRA	España	692	2.768	0
C-037	15	FREIREMAR	España	942	3.768	0
C-038	15	FREIREMAR, S.A.	España	942	3.768	0
C-042	16	SASEMAR	España	1.780	5.696	0
C-044	15	PESQUERIAS BIGARO NARVAL, S.L.	España	336	1.344	0
C-046	15	PESQUERA ALBA, S.L.	España	238	952	0
7	Buques		TOTAL.....	5.629	21.092	0

ASTILLEROS GONDAN, S.A.

Nº de Const.	TIPO OCDE	ARMADOR	PAIS	GT	CGT	TPM
C-428	16	BUGSERTJENESTE II AS KS	Noruega	1.500	4.800	0
C-429	16	SOLENT TOWAGE LTD.	Inglaterra	1.500	4.800	0
C-430	16	EUROMARINE INDUSTRIES INC.	Inglaterra	3.000	6.000	0
C-431	16	AGENCIA ESTATAL DE ADMINISTRACION TRIBUTARIA	España	600	3.000	0
4	Buques		TOTAL.....	6.600	18.600	0

ASTILLEROS DE HUELVA, S.A.

Nº de Const.	TIPO OCDE	ARMADOR	PAIS	GT	CGT	TPM
C-788	15	PESCABONA, S.A.R.L.	Marruecos	370	1.480	0
C-789	15	PESCABONA, S.A.R.L.	Marruecos	370	1.480	0
C-790	15	PESCABONA, S.A.R.L.	Marruecos	370	1.480	0
C-791	15	PESCABONA, S.A.R.L.	Marruecos	370	1.480	0
C-792	15	PESCABONA, S.A.R.L.	Marruecos	370	1.480	0
C-793	15	PESCABONA, S.A.R.L.	Marruecos	370	1.480	0
C-798	15	KRUSMAROC, S.A.	Marruecos	355	1.420	0
C-799	15	KRUSMAROC, S.A.	Marruecos	355	1.420	0
8	Buques		TOTAL.....	2.930	11.720	0

ASTILLEROS MURUETA, S.A.

Nº de Const.	TIPO OCDE	ARMADOR	PAIS	GT	CGT	TPM
C-242	16	GOBIERNO ECUADOR	Ecuador	350	1.750	71
C-243	16	GOBIERNO ECUADOR	Ecuador	350	1.750	71
C-244	16	GOBIERNO ECUADOR	Ecuador	350	1.750	71
C-245	15	PESQUERAS ECHEBASTAR, S.A.	España	3.796	7.592	2.800
C-248	3	MURELOIL, S.A.	España	2.201	5.062	3.860
5	Buques		TOTAL.....	7.047	17.904	6.873

ASTILLEROS ZAMACONA, S.A.

Nº de Const.	TIPO OCDE	ARMADOR	PAIS	GT	CGT	TPM
C-611	16	REMOLCADORES Y SERVICIOS MARITIMOS,	España	323	1.615	78
C-612	16	REMOLCADORES Y SERVICIOS MARITIMOS,	España	323	1.615	78
C-613	16	REMOLCADORES DE BARCELONA, S.A./BANSALEASE	España	370	1.850	210
C-614	16	REMOLCADORES DE BARCELONA, S.A./BANSALEASE	España	370	1.850	210
4	Buques		TOTAL.....	1.386	6.930	576

BALENCIAGA S.A.

Nº de Const.	TIPO OCDE	ARMADOR	PAIS	GT	CGT	TPM
C-392	16	REMOLCADORES DE PUERTO Y ALTURA, S.A.	España	466	2.330	
C-393	16	REMOLCADORES DE PUERTO Y ALTURA, S.A.	España	466	2.330	0
C-428	16	GEORGE CRAIG GROUP LTD	R.Unido	1.130	3.616	0
3	Buques		TOTAL.....	2.062	8.276	0

FACTORIAS VULCANO, S.A.

Nº de Const.	TIPO OCDE	ARMADOR	PAIS	GT	CGT	TPM
C-480	3	BRISSAC CONSULTORADORA E SERVICIOS LTDA	Portugal	13.500	14.175	21.600
1	Buques		TOTAL.....	13.500	14.175	21.600

F. N. MARIN, S.A.

Nº de Const.	TIPO OCDE	ARMADOR	PAIS	GT	CGT	TPM
C-145	8	NAVINORTE, S.A.	España	3.000	3.600	4.500
C-146	8	NAVINORTE, S.A.	España	3.000	3.600	4.500
C-147	16	XUNTA DE GALICIA	España	500	2.500	0
3	Buques		TOTAL.....	6.500	9.700	9.000

H. J. BARRERAS, S.A.

Nº de Const.	TIPO OCDE	ARMADOR	PAIS	GT	CGT	TPM
C-1629	3	PETROMARINE	Francia	6.400	6.720	0
C-1631	15	URONDO,S.A.	España	387	1.548	0
C-1632	15	URONDO,S.A.	España	387	1.548	0
C-1645	13	NAVIERA DEL CANAL,S.L.	España	17.343	19.944	2.850
C-1650	13	MARITIMA DE SOTAVENTO	España	17.343	19.944	0
5	Buques		TOTAL.....	41.860	49.704	2.850

METALSHIPS & DOCKS

Nº de Const.	TIPO OCDE	ARMADOR	PAIS	GT	CGT	TPM
C-272	14	EXCURSIONES MAR. BENIDORM S.L.	España	450	2.700	0
1	Buques		TOTAL.....	450	2.700	0

NAVAL GIJON, S.A.

Nº de Const.	TIPO OCDE	ARMADOR	PAIS	GT	CGT	TPM
C-610	3	PASQUIER NAVEGACAO LDA	Portugal	24.185	19.348	35.000
1	Buques		TOTAL.....	24.185	19.348	35.000

UNION NAVAL VALENCIA, S.A.

Nº de Const.	TIPO OCDE	ARMADOR	PAIS	GT	CGT	TPM
C-371	3	CIRESA BUNKER, S.A.	España	2.896	4.634	5.000
C-375	16	REMOLCADORES BOLUDA, S.A.	España	374	1.870	0
C-377	16	REMOLCADORES BOLUDA, S.A.	España	374	1.870	0
C-378	16	ARTIC SHIPPING, S.A.	España	290	1.450	0
C-379	16	ARTIC SHIPPING, S.A.	España	290	1.450	0
C-380	16	ARTIC SHIPPING, S.A.	España	290	1.450	0
C-381	16	SCHIFER MARITIME, S.A.	España	425	2.125	0
C-382	16	SCHIFER MARITIME, S.A.	España	425	2.125	0
8	Buques		TOTAL.....	5.364	16.974	5.000

3.10 BOTADURAS POR ASTILLEROS

ASTILLEROS ARMON, S.A.

Nº de Const.	TIPO OCDE	ARMADOR	PAIS	GT	CGT	TPM
C-602	15	S.N.C.RICCIARDI, S.A.	Francia	167	668	0
C-615	16	HENDERSON SHIPPING LTD	Reino Unido	490	2.450	0
C-616	16	HILL SHIPPING LTD	Reino Unido	498	2.490	0
3	Buques		TOTAL.....	1.155	5.608	0

ASTILLEROS ARMON VIGO

Nº de Const.	TIPO OCDE	ARMADOR	PAIS	GT	CGT	TPM
C-018	15	PESQUERAS TARA	España	1.072	3.216	0
C-029	15	PESQUERA XESTEIRA	España	692	2.768	0
C-037	15	FREIREMAR	España	942	3.768	0
C-044	15	PESQUERIAS BIGARO NARVAL, S.L.	España	336	1.344	0
C-046	15	PESQUERA ALBA, S.L.	España	238	952	0
5	Buques		TOTAL.....	3.280	12.048	0

ASTILLEROS GONDAN, S.A.

Nº de Const.	TIPO OCDE	ARMADOR	PAIS	GT	CGT	TPM
C-427	15	NORD PECHERIES	Noruega	1.100	3.300	0
C-428	16	BUGSERTJENESTE II AS KS	Noruega	1.500	4.800	0
2	Buques		TOTAL.....	2.600	8.100	0

ASTILLEROS DE HUELVA, S.A.

Nº de Const.	TIPO OCDE	ARMADOR	PAIS	GT	CGT	TPM
C-767	15	HIMAPECHE	Mauritania	219	876	0
C-768	15	HIMAPECHE	Mauritania	219	876	0
C-788	15	PESCABONA, S.A.R.L.	Marruecos	370	1.480	0
C-789	15	PESCABONA, S.A.R.L.	Marruecos	370	1.480	0
C-790	15	PESCABONA, S.A.R.L.	Marruecos	370	1.480	0
C-791	15	PESCABONA, S.A.R.L.	Marruecos	370	1.480	0
C-792	15	PESCABONA, S.A.R.L.	Marruecos	370	1.480	0
C-793	15	PESCABONA, S.A.R.L.	Marruecos	370	1.480	0
C-798	15	KRUSMAROC, S.A.	Marruecos	355	1.420	0
C-799	15	KRUSMAROC, S.A.	Marruecos	355	1.420	0
10	Buques		TOTAL.....	3.368	13.472	0

ASTILLEROS MURUETA, S.A.

Nº de Const.	TIPO OCDE	ARMADOR	PAIS	GT	CGT	TPM
C-214	15	ATUNSA	España	2.330	6.990	0
C-248	3	MURELOIL, S.A.	España	2.201	5.062	3.860
2	Buques		TOTAL.....	4.531	12.052	3.860

ASTILLEROS PASAIA, S.A.

Nº de Const.	TIPO OCDE	ARMADOR	PAIS	GT	CGT	TPM
C-018	15	STEPHEN JOYCE	Irlanda	180	720	0
1	Buques		TOTAL.....	180	720	0

ASTILLEROS ZAMACONA, S.A.

Nº de Const.	TIPO OCDE	ARMADOR	PAIS	GT	CGT	TPM
C-602	16	ESVAGT A/S	Dinamarca	922	4.610	520
C-603	16	ESVAGT A/S	Dinamarca	922	4.610	520
C-604	16	ODEP	Marruecos	268	1.340	160
C-605	16	ODEP	Marruecos	268	1.340	160
C-608	3	FLOTA SUARDIAZ, S.A.	España	1.704	3.919	3.059
5	Buques		TOTAL.....	4.084	15.819	4.419

BALENCIAGA S.A.

Nº de Const.	TIPO OCDE	ARMADOR	PAIS	GT	CGT	TPM
C-392	16	REMOLCADORES DE PUERTO Y ALTURA, S.A.	España	466	2.330	
C-393	16	REMOLCADORES DE PUERTO Y ALTURA, S.A.	España	466	2.330	0
2	Buques		TOTAL.....	932	4.660	0

C. N. FREIRE, S.A.

Nº de Const.	TIPO OCDE	ARMADOR	PAIS	GT	CGT	TPM
C-570	15	PESQUERAS MARINENSES	España	1.490	4.470	0
1	Buques		TOTAL.....	1.490	4.470	0

FACTORIAS VULCANO, S.A.

Nº de Const.	TIPO OCDE	ARMADOR	PAIS	GT	CGT	TPM
C-480	3	BRISSAC CONSULTORADORA E SERVICIOS LTDA	Portugal	13.500	14.175	21.600
1	Buques		TOTAL.....	13.500	14.175	21.600

H. J. BARRERAS, S.A.

Nº de Const.	TIPO OCDE	ARMADOR	PAIS	GT	CGT	TPM
C-1624	15	ALBACORA	España	4.406	8.812	0
C-1625	13	NAVIERA DE JANDÍA	España	17.343	19.944	2.350
C-1626	13	NAVIERA ARMAS	España	17.343	19.944	2.850
C-1631	15	URONDO, S.A.	España	387	1.548	0
C-1632	15	URONDO, S.A.	España	387	1.548	0
5	Buques		TOTAL.....	39.866	51.796	5.200

METALSHIPS & DOCKS

Nº de Const.	TIPO OCDE	ARMADOR	PAIS	GT	CGT	TPM
C-272	14	EXCURSIONES MAR. BENIDORM S.L.	España	450	2.700	0
1	Buques		TOTAL.....	450	2.700	0

UNION NAVAL VALENCIA, S.A.

Nº de Const.	TIPO OCDE	ARMADOR	PAIS	GT	CGT	TPM
C-378	16	ARTIC SHIPPING, S.A.	España	290	1.450	0
C-379	16	ARTIC SHIPPING, S.A.	España	290	1.450	0
2	Buques		TOTAL.....	580	2.900	0

IZAR - FACTORIA DE SEVILLA

Nº de Const.	TIPO OCDE	ARMADOR	PAIS	GT	CGT	TPM
C-294	13	E.N.T.M.V	Argelia	33.333	30.000	2.900
1	Buques		TOTAL.....	33.333	30.000	2.900

IZAR - ASTILLERO DE SAN FERNANDO

Nº de Const.	TIPO OCDE	ARMADOR	PAIS	GT	CGT	TPM
C-399 1	13 Buques	M.COMERCIO E INDUSTRIA	I.Faroe	12.357	14.210	2.100
			TOTAL.....	12.357	14.210	2.100

3.11 ENTREGAS (Pruebas Oficiales) POR ASTILLEROS

ASTILLEROS ARMON, S.A.

Nº de Const.	TIPO OCDE	ARMADOR	PAIS	GT	CGT	TPM	Ett	Epp	M	P	C	Cap (m3)	MOTOR marca	PROPULSOR tipo	POTENCIA	Rpm	Vp
C-602	15	S.N.C.RICCIARDI, S.A.	Francia	167	668	0	24,90	21,20	7,50	4,25	3,20		CATERPILLAR		1x316 KW	804	0
C-615	16	HENDERSON SHIPPING LTD	Reino Unido	490	2.450	0	33,00	28,70	11,00	5,60	4,40		A.B.B.		2x1850 KW	1.000	13
2	Buques		TOTAL.....	657	3.118	0											

ASTILLEROS ARMON VIGO

Nº de Const.	TIPO OCDE	ARMADOR	PAIS	GT	CGT	TPM	Ett	Epp	M	P	C	Cap (m3)	MOTOR marca	PROPULSOR tipo	POTENCIA	Rpm	Vp
C-018	15	PESQUERAS TARA	España	1.072	3.216	0	56,00	47,60	11,00	6,90	4,20	730	MAK		1x1650 BHP	630	0
C-029	15	PESQUERA XESTEIRA	España	692	2.768	0	0,00	0,00	0,00	0,00	0,00					0	0
C-035	15	FCO.DE PAZO	España	287	1.148	0	0,00	0,00	0,00	0,00	0,00					0	0
C-037	15	FREIREMAR	España	942	3.768	0	53,85	42,00	11,00	4,40	4,00				1x1694 BHP	0	0
C-044	15	PESQUERIAS BIGARO NARVAL, S.L.	España	336	1.344	0	36,00	31,00	8,00	3,50	2,90		ABC 6DZC		1x1448 CV	750	10
5	Buques		TOTAL.....	3.329	12.244	0											

ASTILLEROS GONDAN, S.A.

Nº de Const.	TIPO OCDE	ARMADOR	PAIS	GT	CGT	TPM	Ett	Epp	M	P	C	Cap (m3)	MOTOR marca	PROPULSOR tipo	POTENCIA	Rpm	Vp
C-423	15	HAVFISKESELSKAP	Noruega	2.100	6.300	0	50,00	49,20	14,00	5,60	0,00				1x4000 KW	0	12
C-427	15	NORD PECHERIES	Noruega	1.100	3.300	0	0,00	0,00	0,00	0,00	0,00					0	0
2	Buques		TOTAL.....	3.200	9.600	0											

ASTILLEROS DE HUELVA, S.A.

Nº de Const.	TIPO OCDE	ARMADOR	PAIS	GT	CGT	TPM	Ett	Epp	M	P	C	Cap (m3)	MOTOR marca	PROPULSOR tipo	POTENCIA	Rpm	Vp
C-765	15	ASTIPECHE	Marruecos	219	876	0	34,90	28,15	7,90	5,60	3,50	200			1x1100 HP	1.200	12
C-766	15	HIMAPECHE	Mauritania	219	876	0	34,90	28,15	7,90	5,60	3,50	200			1x1100 HP	1.200	12
C-767	15	HIMAPECHE	Mauritania	219	876	0	34,90	28,15	7,90	5,60	3,50	200			1x1100 HP	1.200	12
C-768	15	HIMAPECHE	Mauritania	219	876	0	34,90	28,15	7,90	5,60	3,50	200			1x1100 HP	1.200	12
C-788	15	PESCABONA, S.A.R.L.	Marruecos	370	1.480	0	28,80	23,20	8,00	5,85	3,50	150			550 HP	1.200	11
C-789	15	PESCABONA, S.A.R.L.	Marruecos	370	1.480	0	28,80	23,20	8,00	5,85	3,50	150			550 HP	1.200	11
C-790	15	PESCABONA, S.A.R.L.	Marruecos	370	1.480	0	28,80	23,20	8,00	5,85	3,50	150			550 HP	1.200	11
C-798	15	KRUSMAROC, S.A.	Marruecos	355	1.420	0	35,30	29,70	8,00	5,85	3,50	235			880 HP	1.200	11
C-799	15	KRUSMAROC, S.A.	Marruecos	355	1.420	0	35,30	29,70	8,00	5,85	3,50	235			880 HP	1.200	11
9	Buques		TOTAL.....	2.696	10.784	0											

ASTILLEROS MURUETA, S.A.

Nº de Const.	TIPO OCDE	ARMADOR	PAIS	GT	CGT	TPM	Ett	Epp	M	P	C	Cap (m3)	MOTOR marca	PROPULSOR tipo	POTENCIA	Rpm	Vp
C-214	15	ATUNSA	España	2.330	6.990	0	0,00	0,00	0,00	0,00	0,00					0	0
C-240	15	INPESCA	España	4.134	8.268	0	0,00	0,00	0,00	0,00	0,00					0	0
C-248	3	MURELOIL, S.A.	España	2.201	5.062	3.860	70,01	65,65	15,60	7,75	5,60	3860	MITSUBISHI		2x1000 KW	1.000	8
3	Buques		TOTAL.....	8.665	20.320	3.860											

ASTILLEROS PASAIA, S.A.

Nº de Const.	TIPO OCDE	ARMADOR	PAIS	GT	CGT	TPM	Ett	Epp	M	P	C	Cap (m3)	MOTOR marca	PROPULSOR tipo	POTENCIA	Rpm	Vp
C-017	15	SAN FRANCISCO CB	España	241	964	0	35,60	30,00	8,40	4,32	0,00					0	0
C-018	15	STEPHEN JOYCE	Irlanda	180	720	0	27,00	23,80	8,00	4,10	0,00		CATERPILLAR		1360	1.600	0
2	Buques		TOTAL.....	421	1.684	0											

ASTILLEROS Y TALLERES FERROLANOS, S.A.

Nº de Const.	TIPO OCDE	ARMADOR	PAIS	GT	CGT	TPM	Ett	Epp	M	P	C	Cap (m3)	MOTOR marca	PROPULSOR tipo	POTENCIA	Rpm	Vp
C-354	15	ALFREDO COTELO	España	235	940	0	25,00	0,00	0,00	0,00	0,00				1x500 BHP	0	0
1	Buques		TOTAL.....	235	940	0											

ASTILLEROS ZAMACONA, S.A.

Nº de Const.	TIPO OCDE	ARMADOR	PAIS	GT	CGT	TPM	Ett	Epp	M	P	C	Cap (m3)	MOTOR marca	PROPULSOR tipo	POTENCIA	Rpm	Vp
C-602	16	ESVAGT A/S	Dinamarca	922	4.610	520	44,03	37,40	11,50	6,20	4,20		INDAR		2x715 KW	0	12
C-603	16	ESVAGT A/S	Dinamarca	922	4.610	520	44,03	37,40	11,50	6,20	4,20		INDAR		2x715 KW	0	12
C-604	16	ODEP	Marruecos	268	1.340	160	27,00	25,85	9,70	5,50	3,90		WARTSILA		2x1125 KW	1.000	12
C-605	16	ODEP	Marruecos	268	1.340	160	27,00	25,85	9,70	5,50	3,90		WARTSILA		2x1125 KW	1.000	12
C-608	3	FLOTA SUARDIAZ, S.A.	España	1.704	3.919	3.059	66,00	63,00	15,00	6,00	5,00	3000	GUASCOR	SF460	2x1020 KW	1.500	8
5	Buques		TOTAL.....	4.084	15.819	4.419											

C. N. FREIRE, S.A.

Nº de Const.	TIPO OCDE	ARMADOR	PAIS	GT	CGT	TPM	Ett	Epp	M	P	C	Cap (m3)	MOTOR marca	PROPULSOR tipo	POTENCIA	Rpm	Vp
C-570	15	PESQUERAS MARINENSES	España	1.490	4.470	0	71,00	60,60	12,50	7,65	4,50	1640	WARTSILA		1x1790 KW	750	14
1	Buques		TOTAL.....	1.490	4.470	0											

FACTORIAS VULCANO, S.A.

Nº de Const.	TIPO OCDE	ARMADOR	PAIS	GT	CGT	TPM	Ett	Epp	M	P	C	Cap (m3)	MOTOR marca	PROPULSOR tipo	POTENCIA	Rpm	Vp
C-480	3	BRISAC CONSULTORADORA E SERVICIOS LTDA	Portugal	13.500	14.175	21.600	161,12	149,80	23,00	13,40	9,63		MAK 9M43		1x8100 KW	500	15
1	Buques		TOTAL.....	13.500	14.175	21.600											

H. J. BARRERAS, S.A.

Nº de Const.	TIPO OCDE	ARMADOR	PAIS	GT	CGT	TPM	Ett	Epp	M	P	C	Cap (m3)	MOTOR marca	PROPULSOR tipo	POTENCIA	Rpm	Vp
C-1623	15	ALBACORA	España	4.406	8.812	0	115,00	100,60	16,60	10,30	6,80	3250	WARTSILA	6R46B	6000	500	17
C-1624	15	ALBACORA	España	4.406	8.812	0	115,00	100,60	16,60	10,30	6,80	3250	WARTSILA		6000	500	17
C-1625	13	NAVIERA DE JANDÍA	España	17.343	19.944	2.350	142,80	125,00	24,20	13,50	5,70				2x11420 HP	500	21
C-1631	15	URONDO,S.A.	España	387	1.548	0	39,00	30,60	8,80	3,80	3,25	180	WARTSILA		1x1080 KW	1.000	0
C-1632	15	URONDO,S.A.	España	387	1.548	0	39,00	30,60	8,80	3,80	3,25	180	WARTSILA		1x1080 KW	1.000	0
5	Buques		TOTAL.....	26.929	40.664	2.350											

METALSHIPS & DOCKS

Nº de Const.	TIPO OCDE	ARMADOR	PAIS	GT	CGT	TPM	Ett	Epp	M	P	C	Cap (m3)	MOTOR marca	PROPULSOR tipo	POTENCIA	Rpm	Vp
C-272	14	EXCURSIONES MAR. BENIDORM S.L.	España	450	2.700	0	33,75	29,20	10,00	4,00	1,45		MTU		2x500Kw	1.300	0
1	Buques		TOTAL.....	450	2.700	0											

IZAR - FACTORIA DE PUERTO REAL

Nº de Const.	TIPO OCDE	ARMADOR	PAIS	GT	CGT	TPM	Ett	Epp	M	P	C	Cap (m3)	MOTOR marca	PROPULSOR tipo	POTENCIA	Rpm	Vp
C-103	12	NORSPAN II AS	Noruega	93.450	70.088	77.500	284,40	271,00	42,50	25,40	11,40	138.000	MITSUBISHI		28000KW	83	20
C-105	12	LADOGA, CO. LTD	R.Unido	93.450	70.088	68.200	284,40	271,00	42,50	25,40	12,30	138.000	MITSUBISHI		28000 KW	83	20
2	Buques		TOTAL.....	186.900	140.176	145.700											

IZAR - FACTORIA DE SESTAO

Nº de Const.	TIPO OCDE	ARMADOR	PAIS	GT	CGT	TPM	Ett	Epp	M	P	C	Cap (m3)	MOTOR marca	PROPULSOR tipo	POTENCIA	Rpm	Vp
C-321	12	LADOGA, CO. LTD	R.Unido	93.450	70.088	77.500	284,40	271,00	42,50	25,40	11,40	138.000			1x38000 BHP	83	21
1	Buques		TOTAL.....	93.450	70.088	77.500											

IZAR - FACTORIA DE SEVILLA

Nº de Const.	TIPO OCDE	ARMADOR	PAIS	GT	CGT	TPM	Ett	Epp	M	P	C	Cap (m3)	MOTOR marca	PROPULSOR tipo	POTENCIA	Rpm	Vp
C-293	13 E.N.T.M.V		Argelia	33.333	30.000	2.900	145,00	130,00	24,00	14,65	6,30		WARTSILA	12V46C	2x25200 KW	600	22
1	Buques		TOTAL.....	33.333	30.000	2.900											

4.- SECTORIAL

4.1. ESTADÍSTICA ESPAÑA

4.1.1 PERMISOS DE CONSTRUCCION

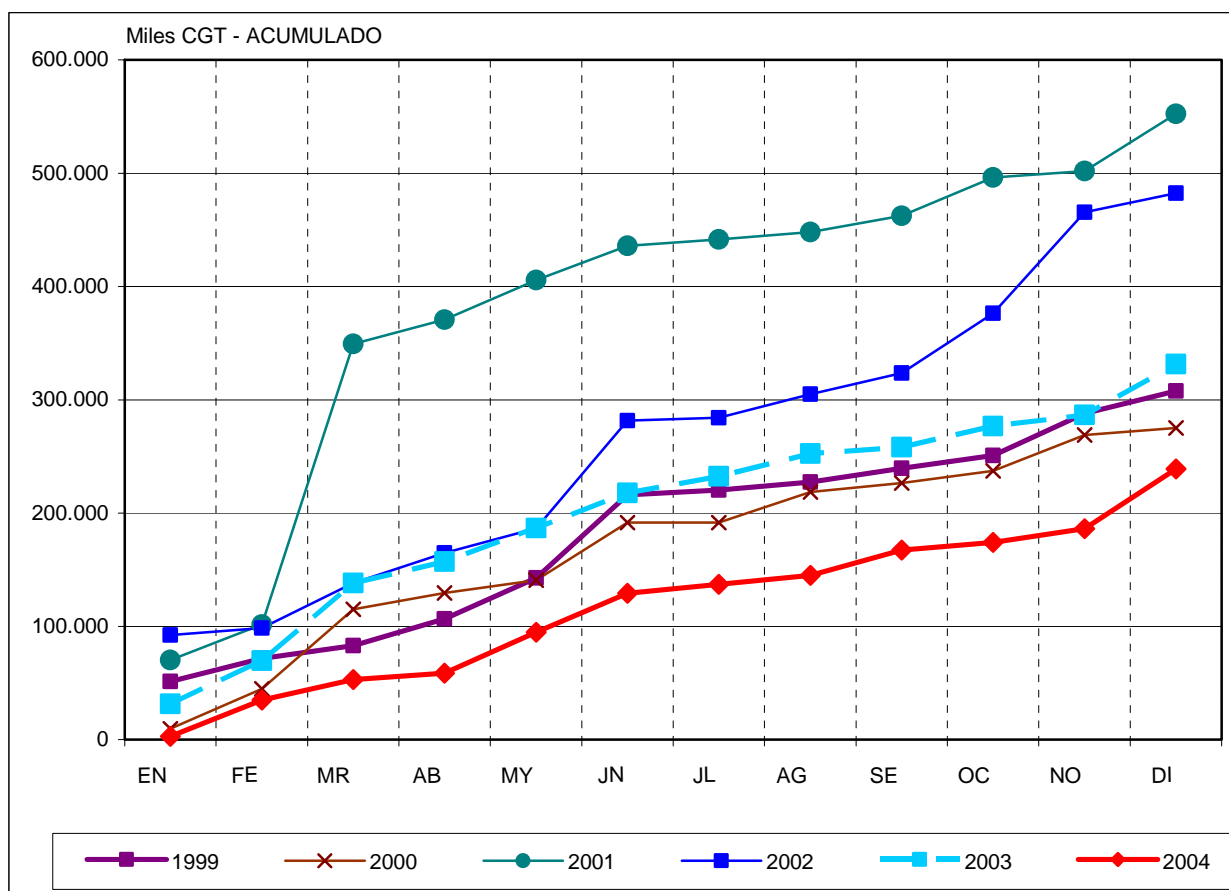
CGT

	1994	1995	1996	1997	1998	1999	2000	2001	2002	2003	2004
1 TRIM	6.356	162.641	112.799	170.340	121.858	82.928	115.212	349.336	138.130	138.363	53.116
2 TRIM	90.147	57.698	149.074	20.965	131.075	133.208	76.349	86.587	143.435	81.508	76.009
3 TRIM	64.869	72.591	16.679	123.394	46.178	23.412	34.980	26.330	41.974	40.151	38.231
4 TRIM	56.820	24.454	108.606	55.947	85.471	68.081	48.635	90.027	158.769	73.426	71.503
TOTAL	218.192	317.384	387.158	370.646	384.582	307.629	275.176	552.280	482.308	333.448	238.859

NÚMERO

	1994	1995	1996	1997	1998	1999	2000	2001	2002	2003	2004
1 TRIM	14	14	18	36	19	22	19	24	18	24	21
2 TRIM	13	13	26	17	30	25	34	40	24	28	24
3 TRIM	4	4	6	20	15	11	20	9	18	24	15
4 TRIM	9	9	23	9	13	24	29	23	39	23	22
TOTAL	40	40	73	82	77	82	102	96	99	99	82

Fuente: Subdirección General de Inspección Marítima



4.2. ESTADÍSTICA OCDE

4.2.1 NUEVOS CONTRATOS - CGT (miles)

	1993	1994	1995	1996 (*)	1997	1.998	1.999	2000	2001	2002	2003	2004
1º SEMESTRE	3.507	5.058	5.450	5.807	7.771	9.218	6.852	11.492	9.878	(**) 7.588	(**) 14.343	(**) 16.331
TOTAL AÑO	8.277	11.060	12.041	15.916	19.392	16.835	16.731	28.127	17.276	16.237	29.388	(**) 33.833

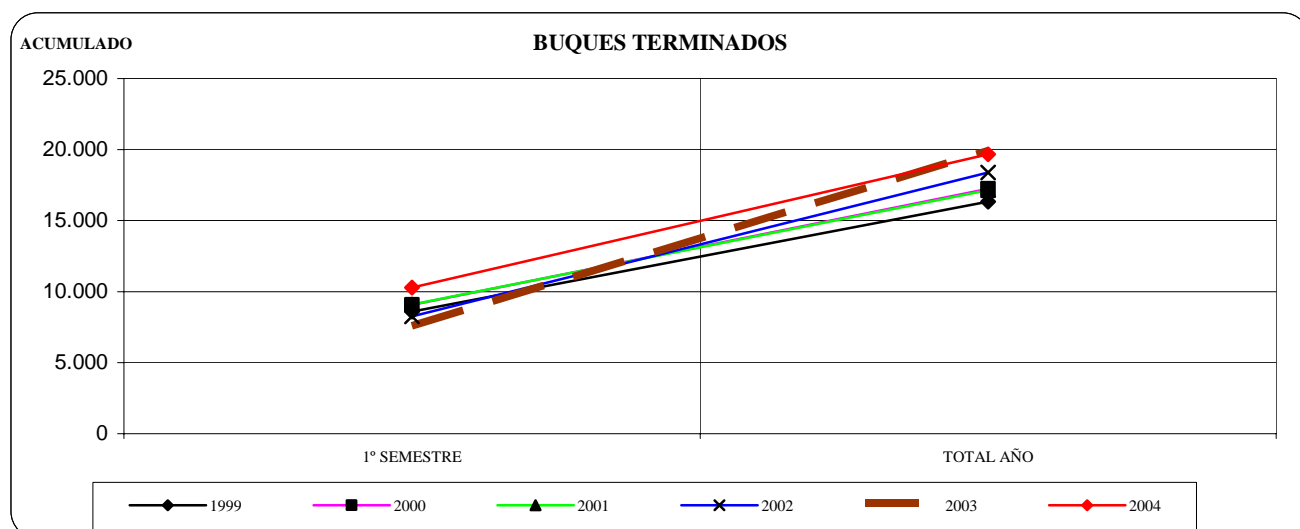
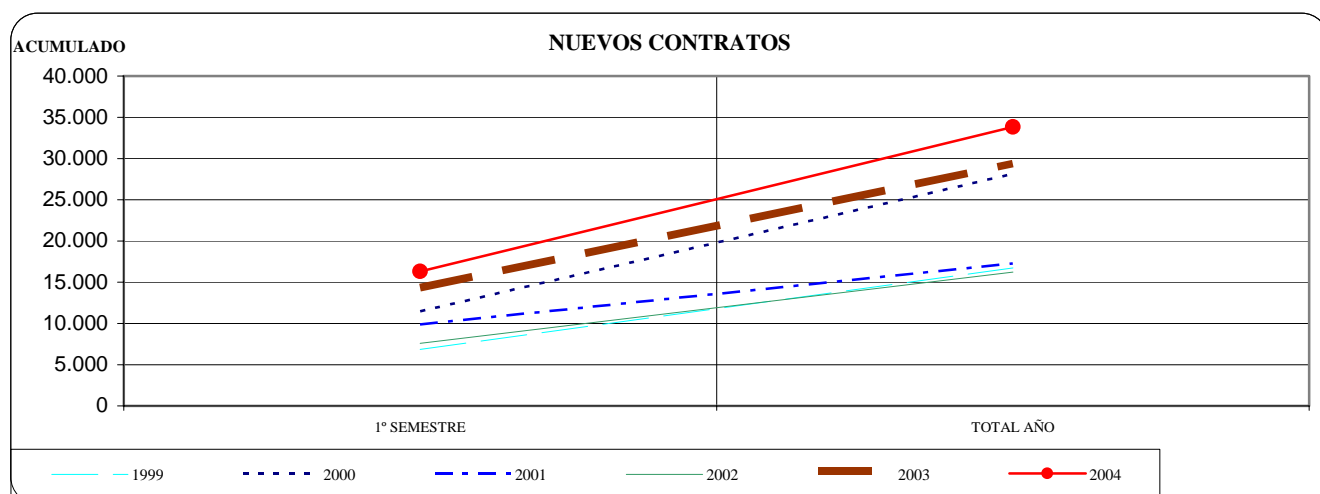
4.2.2 BUQUES TERMINADOS - CGT (miles)

	1993	1994	1995	1996 (*)	1997	1.998	1.999	2000	2001	2002	2003	2004
1º SEMESTRE	4.137	4.226	4.986	5.411	7.466	8.564	8.597	9.063	9.087	(**) 8.259	(**) 7.594	(**) 10.279
TOTAL AÑO	7.782	8.108	9.142	14.667	15.370	16.746	16.347	17.247	17.141	18.380	19.916	(**) 19.667

(*) A partir del 3er trimestre incluye Polonia y Corea del Sur.

(**) Lloyd's Register - Fairplay

NOTA: Cifras acumuladas



4.2.3 CARTERA DE PEDIDOS - CGT (miles)

TOTAL

	1994	1995	1996 (*)	1997	1.998	1.999	2000	2001	2002	2003	2004
1 TRIM	13.059	17.436	18.985	27.824	31.434	30.006	--	--	--	--	--
2 TRIM	14.188	17.142	19.109	28.387	32.135	29.314	34.209	41.400	(**) 38.256	(**) 48.156	(**) 61.803
3 TRIM	13.801	16.693	27.116	29.787	32.250	29.729	--	--	--	--	--
4 TRIM	16.409	18.842	28.335	32.985	30.917	31.980	41.335	40.388	36.794	45.104	(**) 69.844

Cifras al final de cada trimestre

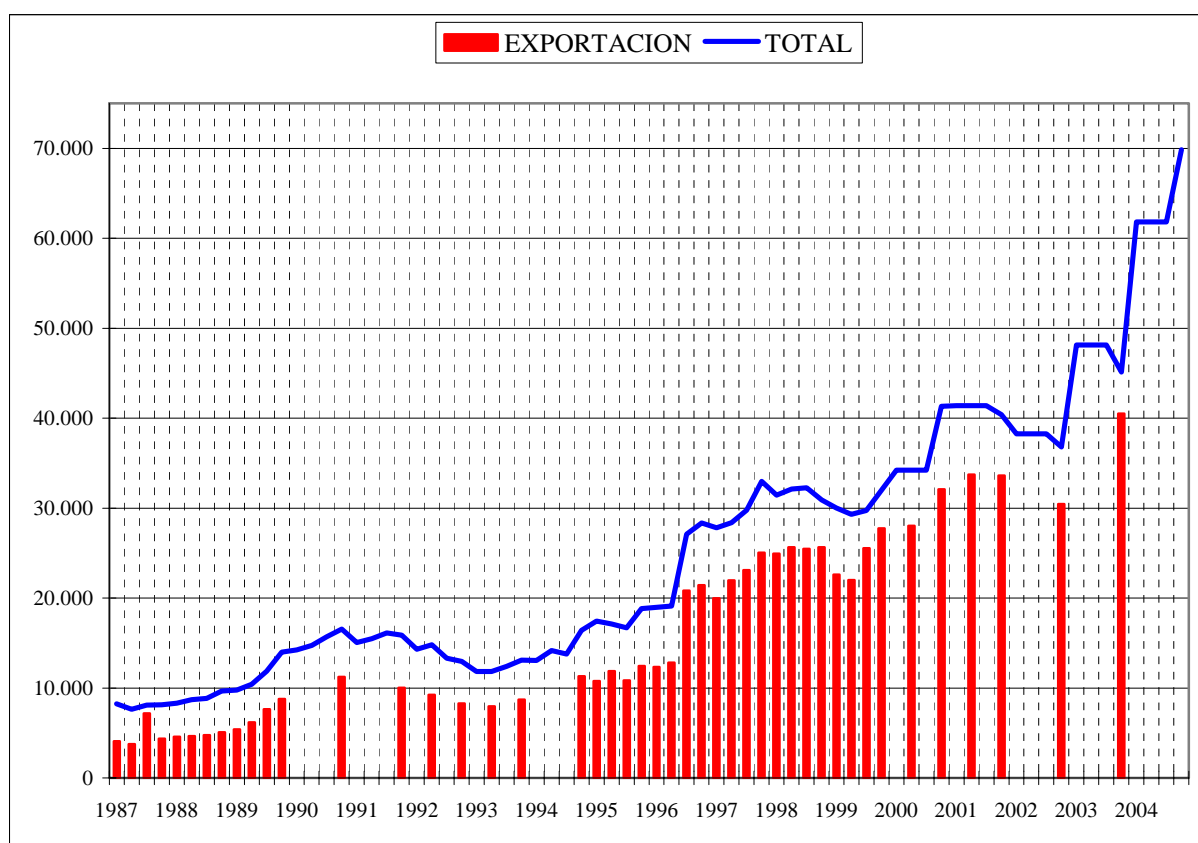
EXPORTACION

	1994	1995	1996 (*)	1997	1.998	1.999	2000	2001	2002	2003	2004
1 TRIM	n.d.	10.755	12.330	19.955	24.924	22.608	--	--	--	--	--
2 TRIM	n.d.	11.875	12.825	21.940	25.642	22.000	28.027	33.718	n.d.	n.d.	n.d.
3 TRIM	n.d.	10.849	20.804	23.107	25.489	25.548	--	--	--	--	--
4 TRIM	11.286	12.437	21.417	25.055	25.636	27.757	32.080	33.596	30.442	40.990	n.d.

Cifras al final de cada período

(*) A partir del 3er. trimestre incluye Polonia y Corea del Sur

(**) Lloyds Register - Fairplay.



NOTA (Apartado 4.2)

Fuente OCDE.

Los países considerados hasta 1994 son: Alemania, Bélgica, Dinamarca, España, Finlandia, Francia, Grecia, Italia, Japón, Noruega, Holanda,

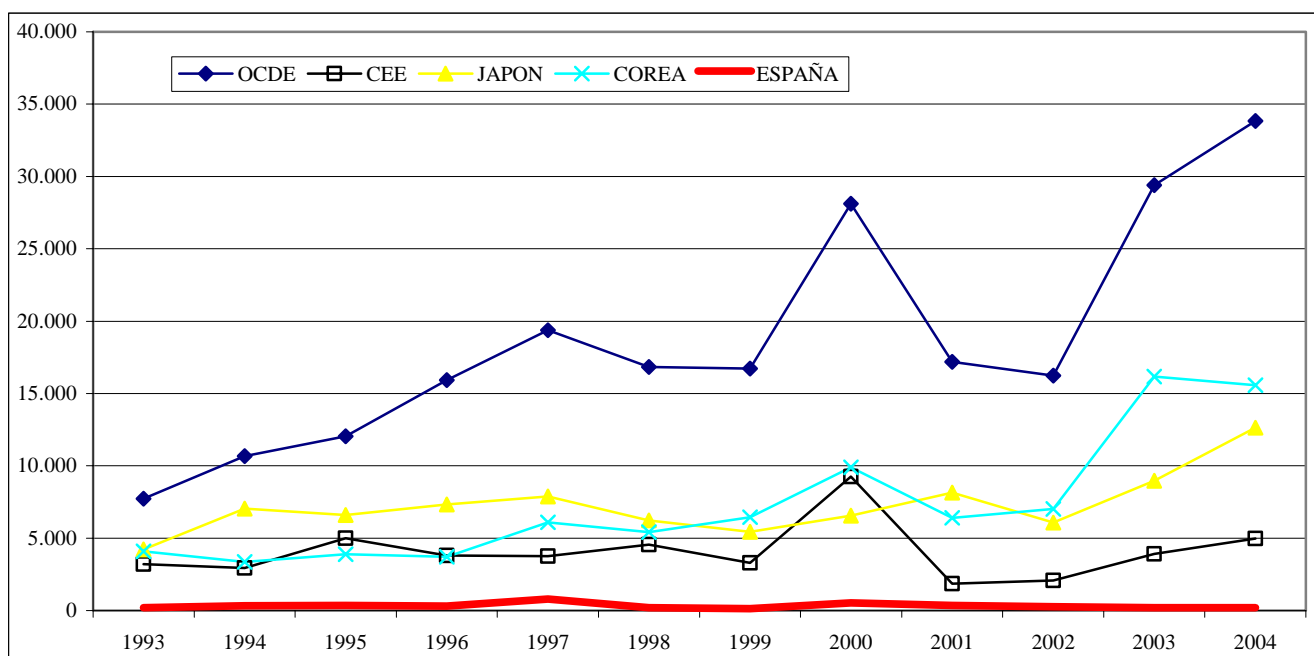
Portugal, Reino Unido y Suecia; A partir de 1995 se incluye Estados Unidos, y a partir del 3º trimestre de 1996, Polo

4.2.4 NUEVOS CONTRATOS POR PAISES - CGT (miles)

	1995	1996	1997	1998	1999	2000	2001	2002	2003	2004(*)
Alemania	2.271	590	1.073	1.567	1.009	2.186	138	742	1.602	1.253
Belgica	0	0	0	2	0	0	0	0	0	0
Dinamarca	185	303	219	257	142	500	704	24	140	708
Francia	100	102	214	587	585	389	98	87	117	302
Grecia	0	0	0	0	44	0	0	0	0	0
Italia	1.210	1.422	457	822	534	4.014	0	293	391	1.103
Holanda	498	405	506	502	465	773	492	473	434	455
Portugal	65	84	3	25	47	162	36	34	12	0
R. Unido	205	175	353	168	72	41	25	12	14	9
España	350	320	806	194	135	540	358	264	196	199
Finlandia	115	393	120	416	255	654	14	156	214	278
Polonia	--	--	--	--	--	--	--	--	791	670
Eslovaquia	--	--	--	--	--	--	--	--	0	0
Suecia	10	--	19	2	0	18	88	0	0	0
TOTAL CEE	4.999	3.794	3.751	4.540	3.288	9.259	1.865	2.085	3.911	4.977
Noruega	308	460	765	168	323	702	97	92	100	75
Polonia	0	467	264	330	751	1.469	390	554	--	--
TOTAL OCDE EUROPA	5.307	4.721	4.780	5.038	4.362	11.430	2.352	2.731	4.011	5.052
Japón	6.598	7.342	7.884	6.235	5.435	6.568	8.152	6.070	8.965	12.629
Estados Unidos	126	141	606	158	478	222	276	402	30	40
Corea	--	3.712	6.103	5.402	6.456	9.890	6.408	7.034	16.176	15.578
Turquia	--	--	--	--	--	--	--	--	206	534
TOTAL OCDE	12.031	15.916	19.373	16.833	16.731	28.110	17.188	16.237	29.388	33.833
Corea	3.888	--	--	--	--	--	--	--	--	--

(*) Lloyd's Register - Fairplay.

Fuente: OCDE. Lloyds Register - Fairplay



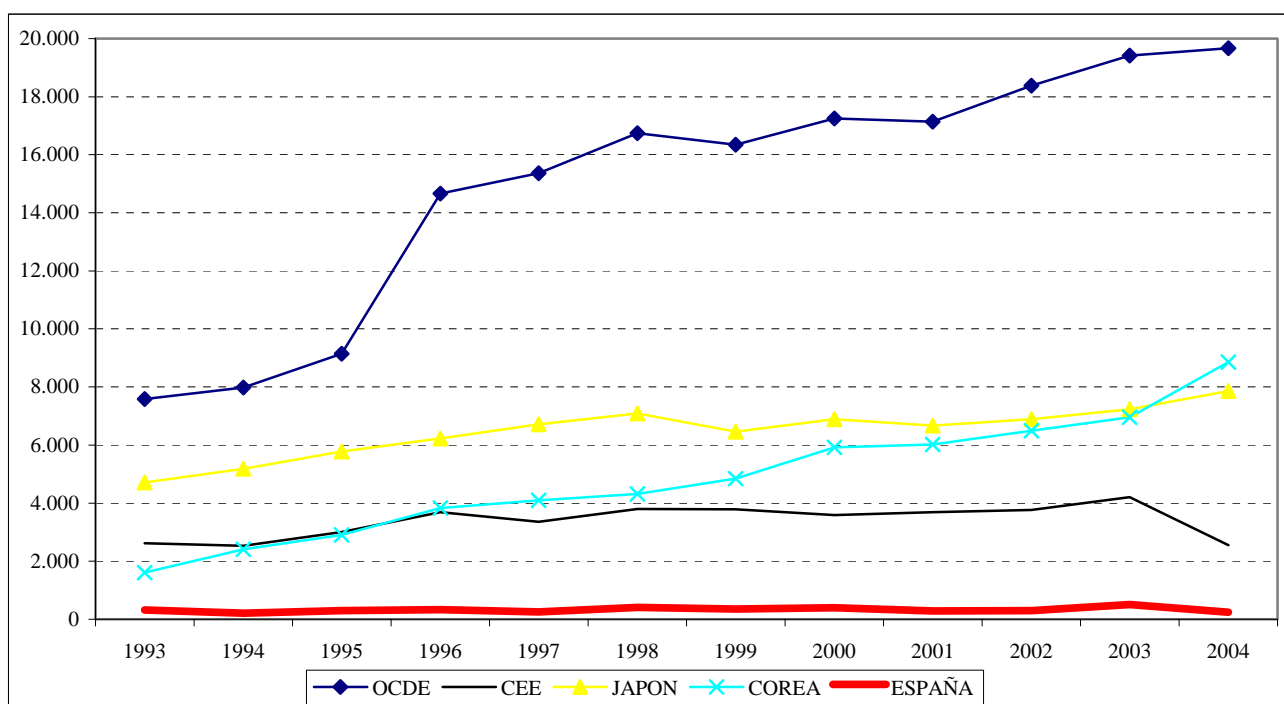
Fuente OCDE

4.2.5 BUQUES TERMINADOS POR PAISES - CGT (miles)

	1995	1996	1997	1998	1999	2000	2001	2002	2003	2004(*)
Alemania	1.076	1.134	1.038	1.086	867	976	1.065	1.229	946	814
Belgica	--	--	--	4	0	0	0	0	0	0
Dinamarca	404	465	325	338	397	276	166	316	273	192
Francia	242	219	200	211	248	307	456	331	494	89
Grecia	0	0	0	0	0	0	0	0	0	25
Italia	262	511	462	799	774	501	584	644	999	316
Holanda	345	410	429	521	601	587	497	468	314	191
Portugal	31	26	61	38	6	55	31	3	49	11
R. Unido	99	132	209	77	259	183	109	35	56	4
España	302	332	252	406	349	400	290	301	506	242
Finlandia	237	454	348	284	280	280	462	358	280	267
Polonia	--	--	--	--	--	--	--	--	288	391
Eslovaquia	--	--	--	--	--	--	--	--	0	14
Suecia	3	7	29	29	0	28	29	74	0	0
TOTAL CEE	3.001	3.690	3.353	3.793	3.781	3.593	3.689	3.759	4.205	2.556
Noruega	284	383	410	396	533	202	217	529	505	7
Polonia	--	505	485	518	457	498	478	498	--	--
TOTAL OCDE EUROPA	3.285	4.578	4.248	4.707	4.771	4.293	4.384	4.786	4.710	2.563
Japón	5.778	6.227	6.710	7.091	6.460	6.894	6.670	6.887	7.237	7.864
Estados Unidos	80	28	321	637	275	134	71	208	315	172
Corea	--	3.834	4.091	4.312	4.841	5.925	6.016	6.499	6.954	8.861
Turquia	--	--	--	--	--	--	--	--	200	207
TOTAL OCDE	9.143	14.667	15.370	16.747	16.347	17.246	17.141	18.380	19.416	19.667
Corea	2.903	--	--	--	--	--	--	--	--	--

(*) Lloyd's Register - Fairplay.

Fuente: OCDE. Lloyds Register - Fairplay



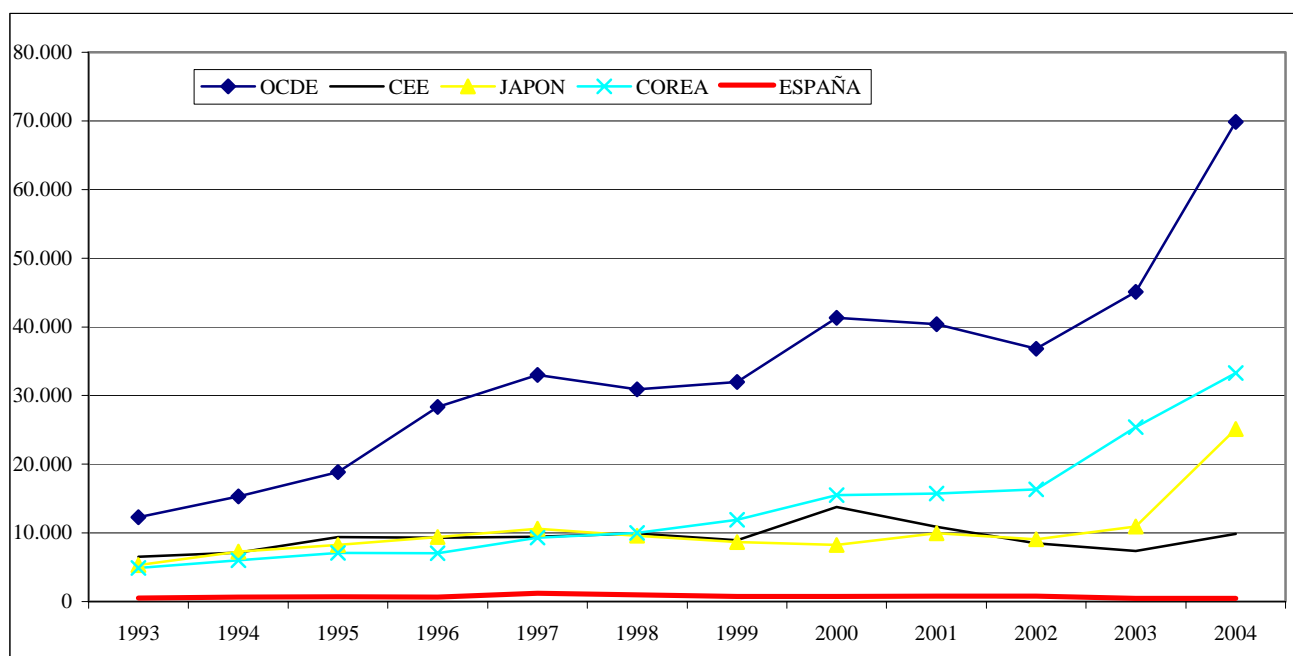
Fuente OCDE

4.2.6 CARTERA DE PEDIDOS TOTAL POR PAISES - CGT (miles)

	1995	1996	1997	1998	1999	2000	2001	2002	2003 (*)	2004
Alemania	3.194	2.162	2.058	2.515	2.743	3.670	2.649	1.912	2.323	2.342
Belgica	--	--	--	2	2	0	0	0	0	2
Dinamarca	952	908	766	676	522	764	590	80	278	967
Francia	563	445	459	835	1.183	1.265	885	646	273	459
Grecia	--	--	--	--	68	30	0	58	49	6
Italia	1.964	3.167	3.039	2.762	1.892	4.935	4.186	3.537	944	2.095
Holanda	675	690	811	778	653	806	775	757	815	678
Portugal	103	164	60	29	76	169	42	74	56	37
R. Unido	256	242	308	491	261	124	49	52	16	15
España	707	645	1.210	982	739	731	803	782	487	458
Finlandia	961	901	674	805	810	1.192	745	544	482	487
Polonia	--	--	--	--	--	--	--	--	1.631	2.229
Eslovaquia	--	--	--	--	--	--	--	--	0	93
Suecia	10	--	47	16	0	103	163	22	0	0
TOTAL CEE	9.385	9.324	9.432	9.891	8.949	13.789	10.887	8.464	7.354	9.868
Noruega	895	876	1.249	168	676	1.101	1.047	710	207	130
Polonia	--	1.402	967	771	1.081	2.037	1.914	1.232	--	--
TOTAL OCDE EUROPA	10.280	11.602	11.648	10.830	10.706	16.927	13.848	10.406	7.561	9.998
Japón	8.240	9.401	10.611	9.582	8.657	8.217	9.944	9.087	10.915	25.147
Estados Unidos	324	309	1.411	489	714	700	878	969	835	552
Corea	--	7.023	9.315	10.016	11.903	15.493	15.718	16.332	25.407	33.275
Turquia	--	--	--	--	--	--	--	--	386	872
TOTAL OCDE	18.844	28.335	32.985	30.917	31.980	41.337	40.388	36.794	45.104	69.844
Corea	7.094	--	--	--	--	--	--	--	--	--

(*) Lloyd's Register - Fairplay. Final 1er semestre

Fuente: OCDE. Lloyds Register - Fairplay

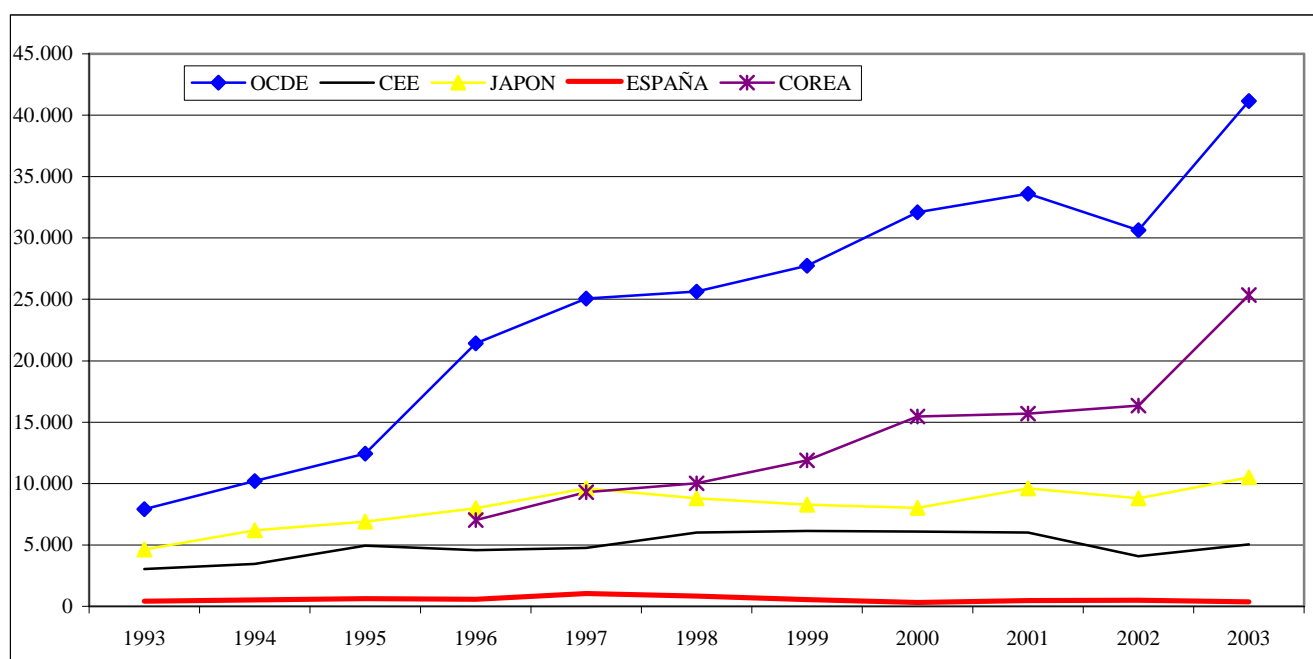


Fuente OCDE

4.2.7 CARTERA DE PEDIDOS EXPORTACION POR PAISES - CGT (miles)

	1995	1996	1997	1998	1999	2000	2001	2002	2003
Alemania	1.346	881	1.014	1.825	2.012	2.476	1.832	1.443	1.435
Belgica	--	--	--	--	--	0	0	0	0
Dinamarca	242	241	166	89	11	n.d.	n.d.	n.d.	n.d.
Francia	466	414	258	608	1.079	1.161	847	552	86
Grecia	--	--	--	--	0	0	0	n.d.	0
Italia	725	1.079	1.139	1.111	1.127	1.978	1.545	1.096	544
Holanda	318	312	331	436	387	n.d.	562	n.d.	511
Portugal	100	144	--	--	--	157	n.d.	n.d.	56
R. Unido	157	30	162	374	149	14	4	n.d.	n.d.
España	623	582	1.046	825	556	312	474	502	354
Finlandia	961	901	634	753	810	n.d.	745	491	424
Polonia	0	0	0	0	0	0	0	--	1.631
Eslovaquia	0	0	0	0	0	0	0	--	0
Suecia	0	0	--	--	0	0	n.d.	n.d.	0
TOTAL CEE	4.938	4.584	4.750	6.021	6.131	6.098	6.009	4.084	5.041
Noruega	484	385	503	30	392	451	368	186	83
Polonia	--	1.350	913	764	1.076	2.035	1.914	1.232	--
TOTAL OCDE EUROPA	5.422	6.319	6.166	6.815	7.599	8.584	8.291	5.502	5.124
Japón	6.897	7.989	9.597	8.806	8.273	8.026	9.608	8.808	10.509
Estados Unidos	116	96	--	--	--	n.d.	n.d.	n.d.	n.d.
Corea	--	7.016	9.291	10.016	11.885	15.470	15.699	16.332	25.357
Turquia	--	--	--	--	--	--	--	--	148
TOTAL OCDE	12.435	21.420	25.054	25.637	27.757	32.080	33.598	30.642	41.138

Fuente OCDE



Fuente OCDE

4.3.- ESTADÍSTICA MUNDIAL

4.3.1. NUEVOS CONTRATOS - CGT (miles)

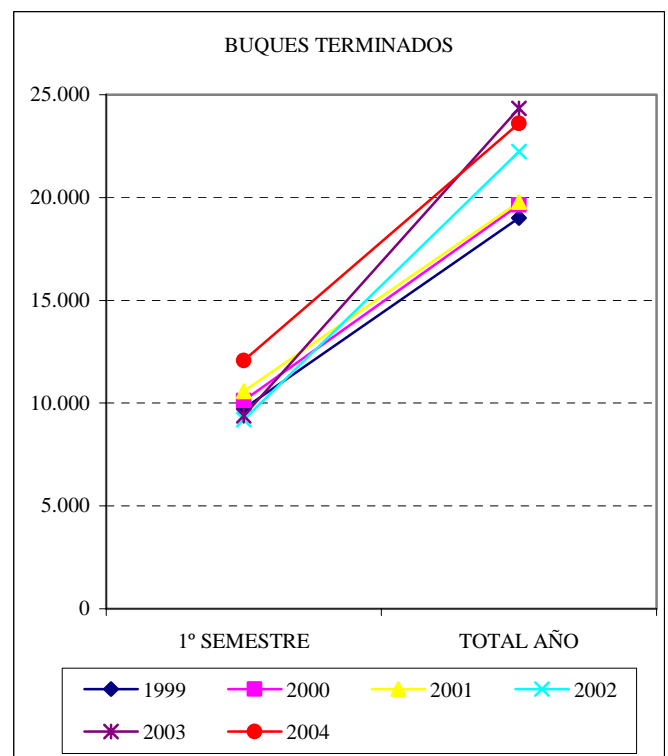
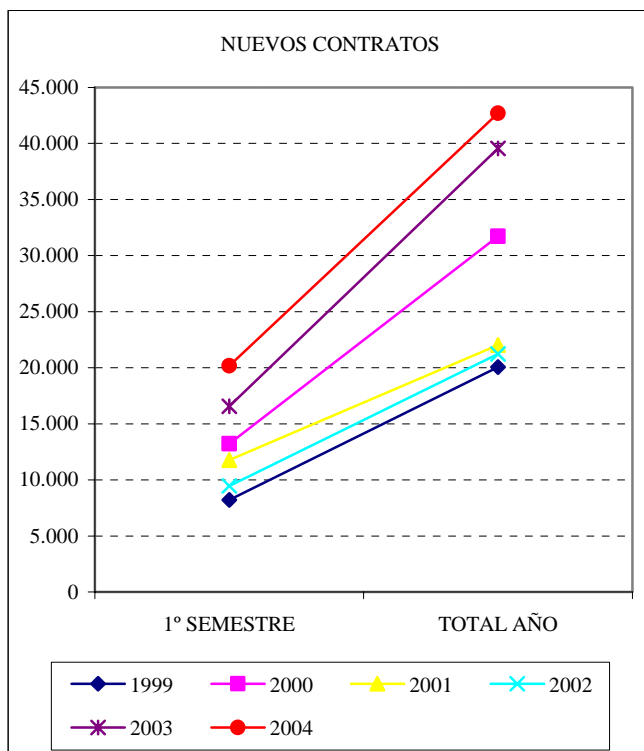
	1995	1996	1997	1.998	1.999	2000	2001	2002	2003	2004
1º SEMESTRE	8.851	8.712	9.369	10.268	8.218	13.213	11.770	(*) 9.453	(*) 16.555	(*) 20.180
TOTAL AÑO	19.748	19.051	22.723	19.168	20.064	31.723	22.029	21.227	39.594	(*) 42.680

4.3.2 BUQUES TERMINADOS - CGT (miles)

	1995	1996	1997	1.998	1.999	2000	2001	2002	2003	2004
1º SEMESTRE	7.276	8.799	8.651	9.585	9.728	10.138	10.585	(*) 9.192	(*) 9.389	(*) 12.080
TOTAL AÑO	14.573	17.316	17.884	19.366	19.004	19.640	19.774	22.229	24.325	(*) 23.608

(*) Lloyd's Register - Fairplay.

Fuente: OCDE. Lloyds Register - Fairplay



4.3.3 CARTERA DE PEDIDOS - CGT (miles)

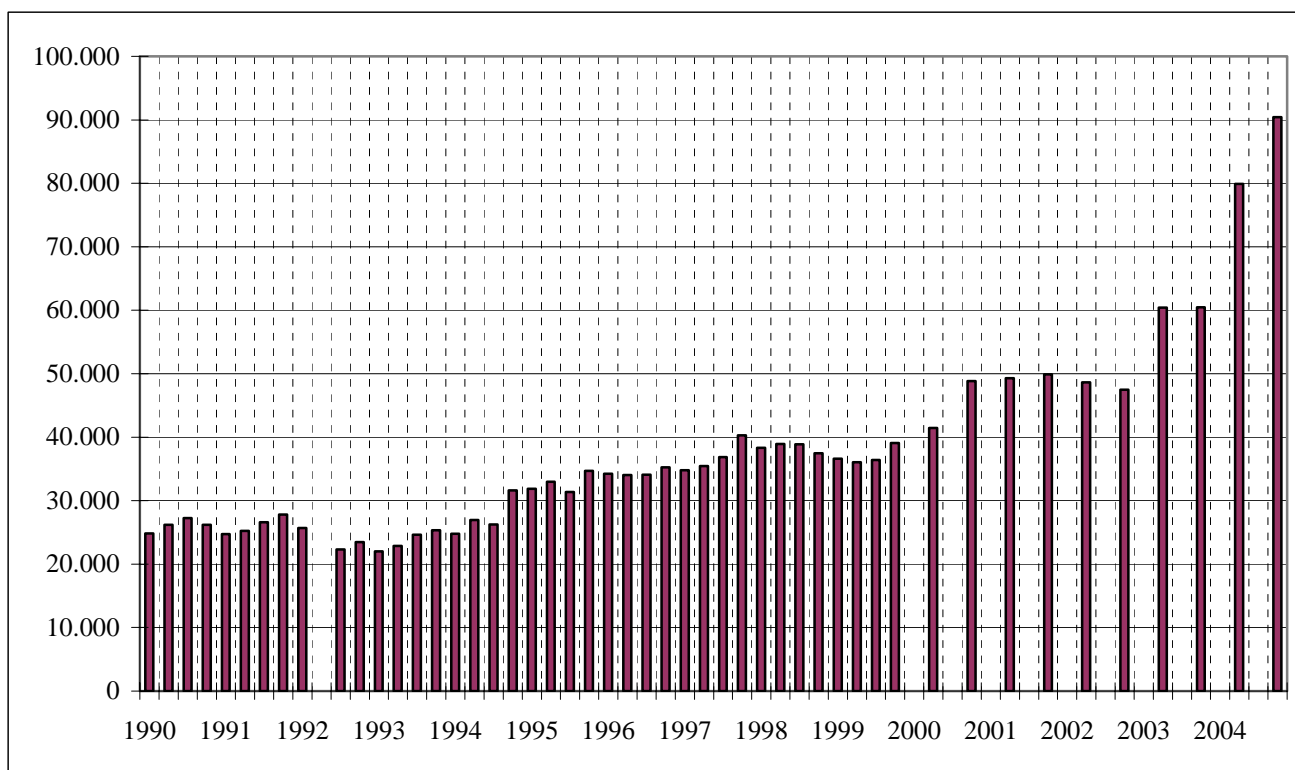
TOTAL

	1994	1995	1996	1997	1998	1999	2000	2001	2002	2003	2004
1 TRIM	24.749	31.886	34.233	34.789	38.296	36.606	--	--	--	--	--
2 TRIM	26.957	32.990	34.029	35.423	38.921	36.032	41.433	49.275 (*)	48.623	(*) 60.431	(*) 79.921
3 TRIM	26.250	31.383	34.091	36.845	38.862	36.406	--	--	--	--	--
4 TRIM	31.625	34.694	35.244	40.306	37.470	39.058	48.839	49.876	47.486	60.486 (*)	90.454

Cifras al final de cada período

(*) Lloyd's Register - Fairplay.

Fuente: OCDE. Lloyds Register - Fairplay



ANEXOS

EVOLUCIÓN DE NUEVOS CONTRATOS DE BUQUES

Millones TRBC/CGT

	ESPAÑA	CEE(*)	OCDE EUROPA (**)	JAPON	COREA	OCDE (***)	MUNDO
1970	1,346	7,027	11,938	9,652		21,590	25,400
1971	0,952	3,751	6,028	7,556		13,774	19,400
1972	0,880	1,870	4,345	7,590		11,935	16,500
1973	2,380	8,784	15,006	14,274		29,280	36,600
1974	0,786	6,006	8,184	6,336		14,520	19,800
Media 70/74	1,269	5,487	9,136	9,084		18,220	23,540
1975	0,507	1,871	3,010	5,449		8,459	12,200
1976	0,443	2,338	4,660	7,337		11,997	15,982
1977	0,570	2,567	4,620	6,160		10,780	14,000
1978	0,415	2,052	3,381	4,334		7,715	10,796
1979	0,747	2,556	4,686	5,964		10,650	14,200
Media 75/79	0,536	2,277	4,071	5,849		9,920	13,436
1980	0,662	2,448	4,513	6,708	0,939	11,221	14,358
1981	0,611	2,529	4,526	5,823	0,893	10,349	14,053
1982	0,231	2,052	2,966	4,859	1,002	7,825	11,533
1983	0,184	1,607	2,405	7,939	2,147	10,344	14,850
1984	0,164	1,759	2,800	6,458	1,216	9,258	12,907
Media 80/84	0,370	2,087	3,442	6,357	1,239	9,799	13,540
1985	0,271	1,904	2,479	4,440	0,806	6,919	10,321
1986	0,206	1,687	2,085	3,432	1,352	5,517	9,588
1987	0,502	1,834	2,732	3,119	1,943	5,851	9,617
1988	0,473	2,739	3,226	3,741	1,203	6,966	10,234
1989	0,513	3,900	4,906	5,139	1,671	10,046	14,405
Media 85/89	0,393	2,413	3,086	3,974	1,395	7,060	10,833
1990	0,435	2,998	3,550	5,854	1,601	9,404	13,429
1991	0,164	2,963	3,353	4,268	2,403	7,621	12,291
1992	0,172	1,433	1,763	3,633	0,886	5,396	8,730
1993	0,198	3,213	4,059	4,218	4,093	8,277	15,055
1994	0,328	2,946	4,011	7,048	3,363	11,060	17,932
Media 90/94	0,259	2,711	3,347	5,004	2,469	8,352	13,487
1995	0,350	5,008	6,401	6,598	3,888	17,013	19,748
1996	0,320	3,724	4,651	7,271	3,712	15,775	18,911
1997	0,806	3,770	4,799	7,884	6,103	19,392	22,723
1998	0,194	4,540	5,040	6,235	5,402	16,835	19,168
1999	0,135	3,288	4,362	5,435	6,456	16,731	20,064
Media 95/99	0,361	4,066	5,501	6,685	5,890	17,149	20,123
2000	0,540	9,276	11,446	6,568	9,890	28,127	31,723
2001	0,358	1,953	2,440	8,152	6,408	17,276	22,029
2002	0,264	2,085	2,731	6,070	7,034	16,237	21,227
2003	0,196	3,911	4,011	8,965	16,176	29,388	39,594
2004	0,199	4,977	5,052	12,629	15,578	33,833	42,680
Media 00/04	0,311	4,440	5,136	8,477	11,017	24,972	31,451

Fuente: OCDE, CESA, LLOYD'S REGISTER OF SHIPPING.

(*) 14 países a partir de 2003.

(**) A partir de 1995, incluye Polonia. A partir de 2003, incluye Eslovaquia.

(***) A partir de 1995, incluye Corea.

EVOLUCIÓN DE LA PRODUCCIÓN DE BUQUES

Millones TRBC/CGT

	ESPAÑA	CEE(*)	OCDE EUROPA (**)	JAPON	COREA	OCDE (***)	MUNDO
1970	0,701	4,307	6,462	6,769		13,231	16,154
1971	0,725	4,923	7,538	6,769		14,308	17,846
1972	0,932	4,769	7,846	6,923		14,769	18,462
1973	1,002	4,615	7,385	8,154		15,538	19,692
1974	1,058	4,615	7,385	8,923		16,308	20,308
Media 70/74	0,884	4,645	7,323	7,508		14,831	18,492
1975	1,081	3,765	7,816	8,404		16,220	20,460
1976	0,950	4,760	7,933	7,933		15,866	20,410
1977	1,090	4,363	7,646	8,367		16,013	21,181
1978	0,787	3,525	5,825	6,122	0,505	11,947	16,547
1979	0,682	2,984	5,110	4,969	0,450	10,079	14,077
Media 75/79	0,918	3,879	6,866	7,159		14,025	18,535
1980	0,536	2,426	3,930	5,206	0,446	9,136	12,636
1981	0,483	2,723	4,511	5,598	0,516	10,109	13,754
1982	0,547	2,477	4,285	5,811	0,880	10,096	14,588
1983	0,464	2,663	4,387	4,940	0,986	9,327	13,300
1984	0,412	2,268	3,484	6,694	1,034	10,178	14,404
Media 80/84	0,488	2,512	4,119	5,650	0,772	9,769	13,736
1985	0,253	2,204	3,089	6,498	1,633	9,587	14,170
1986	0,249	1,900	2,439	5,085	1,971	7,524	12,139
1987	0,340	1,882	2,296	4,295	1,193	6,591	9,300
1988	0,271	1,566	2,098	3,239	1,510	5,337	8,823
1989	0,325	1,979	2,525	3,542	1,389	6,067	9,987
Media 85/89	0,288	1,906	2,489	4,532	1,539	7,021	10,866
1990	0,384	2,877	3,420	3,939	1,704	7,359	11,414
1991	0,415	2,778	3,396	4,199	1,937	7,595	11,545
1992	0,407	2,974	3,583	4,372	1,885	7,955	12,118
1993	0,316	2,618	3,069	4,713	1,603	7,782	11,503
1994	0,204	2,535	2,921	5,187	2,412	8,108	12,686
Media 90/94	0,345	2,756	3,278	4,482	1,908	7,760	11,853
1995	0,302	3,000	3,758	5,778	2,903	12,519	14,573
1996	0,332	3,658	4,546	6,225	3,834	14,633	17,281
1997	0,252	3,353	4,248	6,710	4,091	15,370	17,886
1998	0,406	3,794	4,707	7,090	4,312	16,746	19,366
1999	0,349	3,781	4,771	6,460	4,841	16,347	19,004
Media 95/99	0,328	3,517	4,406	6,453	3,996	15,123	17,622
2000	0,400	3,594	4,294	6,894	5,925	17,247	19,640
2001	0,290	3,689	4,384	6,670	6,016	17,141	19,774
2002	0,301	3,759	4,786	6,887	6,499	18,380	22,299
2003	0,506	4,206	4,710	7,237	6,954	19,416	24,325
2004	0,242	2,556	2,563	7,864	8,861	19,667	23,608
Media 00/04	0,348	3,561	4,151	7,110	6,851	18,370	21,929

Fuente: OCDE, GESA, LLOYD'S REGISTER OF SHIPPING.

(*) 14 países a partir de 1985.

(**) A partir de 1995, incluye Polonia. A partir de 2003 incluye Eslovaquia

(***) A partir de 1995, incluye Corea.

**EVOLUCIÓN DE LA CONSTRUCCIÓN NAVAL POR PAÍSES
BIENIO 2003 - 2004**

(Miles de CGT)

País	Nuevos contratos		Cartera de pedidos		Buques Terminados	
	2003	2004 (*)	2003	2004 (*)	2003	2004 (*)
Alemania	1.602	1.253	2.323	2.342	946	814
Bélgica	0	0	0	2	0	0
Dinamarca	140	708	278	967	273	192
Francia	117	302	273	459	494	89
Grecia	0	0	49	6	0	25
Italia	391	1.103	944	2.095	999	316
Holanda	434	455	815	678	314	191
Portugal	12	0	56	37	49	11
R. Unido	14	9	16	15	56	4
España	196	199	487	458	506	242
Finlandia	214	278	482	487	280	267
Suecia	0	0	0	0	0	0
Polonia	791	670	1.631	2.229	288	391
Eslovaquia	0	0	0	93	0	14
U.E.	3.911	4.977	7.354	9.868	4.205	2.556
Noruega	100	75	207	130	505	7
OCDE Europa	4.011	5.052	7.561	9.998	4.710	2.563
Japón	8.965	12.629	10.915	25.147	7.237	7.864
Estados Unidos	30	40	835	552	315	172
Corea	16.176	15.578	25.407	33.275	6.954	8.861
Turquia	206	534	386	872	200	207
OCDE. GT 6	29.388	33.833	45.104	69.844	19.416	19.667
Bulgaria	22	20	176	135	11	44
Croacia	592	954	1.045	1.608	332	482
Rumania	238	460	303	963	99	243
Rusia	156	210	462	584	121	115
Ucrania	15	140	406	435	54	14
Otros	78	27	232	81	6	14
Otros Europa	1.101	1.811	2.624	3.806	623	912
Brasil	79	65	349	392	26	14
China	7.567	5.297	9.879	12.589	3.714	2.246
Taiwan	886	470	1.038	1.212	329	389
Otros	573	1.204	1.492	2.611	217	380
Resto mundo	9.105	7.036	12.758	16.804	4.286	3.029
Mundo	39.594	42.680	60.486	90.454	24.325	23.608

Fuente: OCDE. Lloyd's Register-Fairplay. CESA

(*) Cifras provisionales.

TABLA DE TIPOS DE BUQUES Y COEFICIENTES ADOPTADOS POR LA OCDE

(En vigor a partir del 1 de enero de 1994)

TIPOS DE BUQUES	Coeficientes de Compensación	OBSERVACIONES
CGT / GT		
1. Petroleros (TPM) (de casco sencillo)		
Menores de 4.000	1.70	
De 4.000 a 10.000	1.15	
De 10.000 a 30.000	0.75	
De 30.000 a 50.000	0.60	
De 50.000 a 80.000	0.50	
De 80.000 a 160.000	0.40	
De 160.000 a 250.000	0.30	
De 250.000 y mayores.....	0.25	
2. Petroleros (TPM) (de doble casco)		
Menores de 4.000	1.85	
De 4.000 a 10.000	1.30	
De 10.000 a 30.000	0.85	
De 30.000 a 50.000	0.70	
De 50.000 a 80.000	0.55	
De 80.000 a 160.000	0.45	
De 160.000 a 250.000	0.35	
De 250.000 y mayores.....	0.30	
3. Transportes de productos petrolíferos y químicos (TPM)		
Menores de 4.000	2.30	
De 4.000 a 10.000	1.60	
De 10.000 a 30.000	1.05	
De 30.000 a 50.000	0.80	
De 50.000 a 80.000	0.60	
De 80.000 y mayores	0.55	Productos negros, Productos blancos.
4. Graneleros (TPM) (se excluyen transportes combinados)		
Menores de 4.000	1.60	
De 4.000 a 10.000	1.10	
De 10.000 a 30.000	0.70	
De 30.000 a 50.000	0.60	
De 50.000 a 80.000	0.50	
De 80.000 a 160.000	0.40	
De 160.000 y mayores.....	0.30	Mineraleros, Cementeros, Viruta, Madera, Coches/Graneles, Graneles/Contenedores, Granelero abierto.
5. Transportes combinados (TPM)		
Menores de 10.000 (1).....		
De 10.000 a 30.000	0.90	
De 30.000 a 50.000	0.75	
De 50.000 a 80.000	0.60	
De 80.000 a 160.000	0.50	
De 160.000 y mayores.....	0.40	OBO, OO, BO.
6. Cargueros generales (TPM)		
Menores de 4.000	1.85	
De 4.000 a 10.000	1.35	
De 10.000 a 20.000	1.00	
De 20.000 a 30.000	0.85	
De 30.000 y mayores (2).....		Semicontenedores, Multipropósito
7. Frigoríficos (TPM)		
Menores de 4.000	2.05	
De 4.000 a 10.000	1.50	
De 10.000 y mayores	1.25	
8. Portacontenedores y Línea rápidos (TPM)		
Menores de 4.000 (3).....		
De 4.000 a 10.000	1.20	
De 10.000 a 20.000	0.90	
De 20.000 a 30.000	0.80	
De 30.000 a 50.000	0.75	
De 50.000 y mayores.....	0.65	

(1) Aplicar el mismo coeficiente que para los "graneleros".

(2) Aplicar el mismo coeficiente que para los "transportes combinados".

(3) Aplicar el mismo coeficiente que para los "cargueros generales".

TIPO DE BUQUE	Coefficientes de Compensación	OBSERVACIONES
CGT / GT		
9. Ro - Ro (TPM)		
Menores de 4.000	1.50	Ro - Ro / Contenedores
De 4.000 a 10.000	1.05	
De 10.000 a 20.000	0.80	
De 20.000 a 30.000	0.70	
De 30.000 y mayores.....	0.65	
10. Transportes de automóviles (TPM)		
Menores de 4.000	1.10	
De 4.000 a 10.000	0.75	
De 10.000 a 20.000	0.65	
De 20.000 a 30.000	0.55	
De 30.000 y mayores.....	0.45	
11. Transportes de L P G (TPM)		
Menores de 4.000	2.05	
De 4.000 a 10.000	1.60	
De 10.000 a 20.000	1.15	
De 20.000 a 30.000	0.90	
De 30.000 a 50.000	0.80	
De 50.000 y mayores.....	0.70	
12. Transportes de L N G (TPM)		
Menores de 10.000 (4).....		
De 10.000 a 20.000	1.25	
De 20.000 a 30.000	1.15	
De 30.000 a 50.000	1.00	
De 50.000 y mayores.....	0.75	
13. Ferries (GT)		
Menores de 1.000	3.00	
De 1.000 a 3.000	2.25	
De 3.000 a 10.000	1.65	
De 10.000 a 20.000	1.15	
De 20.000 y mayores.....	0.90	
14. Transportes de pasajeros (GT)		
Menores de 1.000	6.00	
De 1.000 a 3.000	4.00	
De 3.000 a 10.000	3.00	
De 10.000 a 20.000	2.00	
De 20.000 a 40.000	1.60	
De 40.000 a 60.000	1.40	
De 60.000 y mayores.....	1.25	
15. Buques de pesca (GT)		
Menores de 1.000	4.00	Pesqueros, Buques factoría
De 1.000 a 3.000	3.00	
De 3.000 y mayores.....	2.00	
16. Otros buques (GT)		
Menores de 1.000	5.00	Remolcadores, para Suministro, Dragas, Rompehielos, Cableros, de Investigación, etc.....
De 1.000 a 3.000	3.20	
De 3.000 a 10.000	2.00	
De 10.000 y mayores.....	1.50	

(4) Aplicar el mismo coeficiente que para los "transportes de L P G."