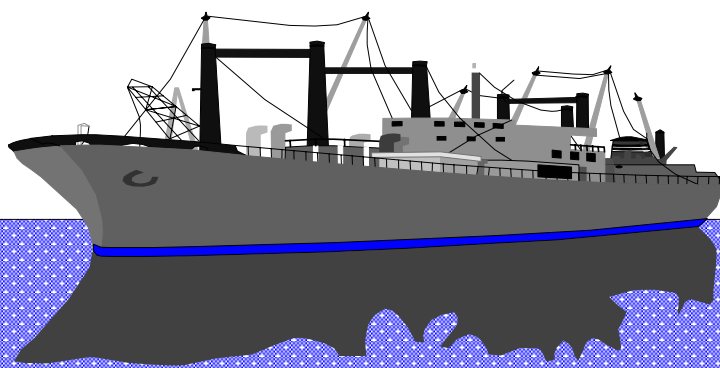


Enero 2006

CONSTRUCCIÓN NAVAL
BOLETÍN INFORMATIVO TRIMESTRAL



GERENCIA DEL SECTOR NAVAL
MINISTERIO DE INDUSTRIA TURISMO Y
COMERCIO

NIPO 414-01-001-3

ÍNDICE

INFORMACIÓN NACIONAL

1. Actividad Sectorial

1.1 Actividad Contractual

1.2 Actividad Productiva

2. Actividad Contractual

2.1 Resumen

2.2 Nuevos Contratos por Tipos de Buques

2.3 Cartera de Pedidos por Tipos de Buques

2.4 Contratación Mensual

2.5 Cartera de Pedidos Trimestral

2.6 Nuevos Contratos por Astilleros

2.7 Cartera de Pedidos por Astilleros

3. Actividad Productiva

3.1 Resumen

3.2 Actividad Ponderada Trimestral

3.3 Puestas de Quilla por Tipos de Buques

3.4 Puestas de Quilla Trimestrales

3.5 Botaduras por Tipos de Buques

3.6 Botaduras Trimestrales

3.7 Entregas (Pruebas Oficiales) por Tipos de Buques

3.8 Entregas (Pruebas Oficiales) Trimestrales

3.9 Puestas de Quilla por Astilleros

3.10 Botaduras por Astilleros

3.11 Entregas (Pruebas Oficiales) por Astilleros

1.- ACTIVIDAD SECTORIAL

Año 2005

1.1 ACTIVIDAD CONTRACTUAL

NUEVOS CONTRATOS	Total año 2005			Total año 2004			Variación %	
	Nº	GT	CGT	Nº	GT	CGT	GT	CGT
Nacionales	21	58.891	94.223	32	50.560	115.571	16%	-18%
- Mercantes	15	55.920	83.397	24	42.833	92.255	31%	-10%
- Pesqueros	6	2.971	10.826	8	7.727	23.316	-62%	-54%
Exportacion	54	332.986	425.907	34	88.619	140.776	276%	203%
- Mercantes	47	325.004	407.179	19	84.406	123.924	285%	229%
- Pesqueros	7	7.982	18.728	15	4.213	16.852	89%	11%
TOTAL	75	391.877	520.130	66	139.179	256.347	182%	103%
- Mercantes	62	380.924	490.576	43	127.239	216.179	199%	127%
- Pesqueros	13	10.953	29.554	23	11.940	40.168	-8%	-26%
CARTERA DE PEDIDOS								
	A 31/12/05			A 31/12/04			Variación %	
	Nº	GT	CGT	Nº	GT	CGT	GT	CGT
Nacionales	28	94.952	147.872	34	70.212	138.389	35%	7%
- Mercantes	23	89.253	132.668	29	64.110	121.573	39%	9%
- Pesqueros	5	5.699	15.204	5	6.102	16.816	-7%	-10%
Exportacion	65	423.723	537.438	36	149.099	204.056	184%	163%
- Mercantes	59	415.877	519.254	25	143.775	185.577	189%	180%
- Pesqueros	6	7.846	18.184	11	5.324	18.479	47%	-2%
TOTAL	93	518.675	685.310	70	219.311	342.445	137%	100%
- Mercantes	82	505.130	651.922	54	207.885	307.150	143%	112%
- Pesqueros	11	13.545	33.388	16	11.426	35.295	19%	-5%

1.2. ACTIVIDAD PRODUCTIVA

	Total año 2005			Total año 2004			Variación %	
	Nº	GT	CGT	Nº	GT	CGT	GT	CGT
PUESTAS DE QUILLA	51	240.787	320.833	55	119.664	207.711	101%	54%
- Nacional	18	50.239	90.496	31	44.975	100.750	12%	-10%
- Exportacion	33	190.548	230.337	24	74.689	106.961	155%	115%
BOTADURAS	57	137.742	245.506	42	121.706	192.730	13%	27%
- Nacional	27	39.701	94.270	19	52.833	94.545	-25%	0%
- Exportacion	30	98.041	151.236	23	68.873	98.185	42%	54%
ENTREGAS (Pruebas Of.)	52	91.217	177.515	41	379.339	376.782	-76%	-53%
- Nacional	28	33.435	85.660	18	43.043	86.221	-22%	-1%
- Exportacion	24	57.782	91.855	23	336.296	290.561	-83%	-68%
INDICE DE ACTIVIDAD								
Actividad Ponderada (1)		151.872	247.340		185.604	242.488	-18%	2%

(1) Actividad Ponderada = (Q+2B+E) / 4; donde Q = Puestas de Quilla, B = Botaduras, E = Entregas.

2.- ACTIVIDAD CONTRACTUAL

Año 2005

2.1 RESUMEN

ASTILLEROS	Nuevos Contratos			Cartera de Pedidos		
	Nº	GT	CGT	Nº	GT	CGT
A. Armón	16	6.241	26.763	9	3.487	15.682
A. Armón Vigo	4	8.469	17.196	5	8.896	18.904
A. Gondán	0	0	0	4	9.050	21.700
A. Huelva	6	77.640	99.162	6	77.640	99.162
A. J. Valiña	0	0	0	0	0	0
A. Mallorca	0	0	0	0	0	0
A. Murueta	8	25.832	34.876	9	29.628	42.468
A. Pasaia	0	0	0	0	0	0
A. Santander	0	0	0	0	0	0
A. Sicar	0	0	0	0	0	0
A y T. Ferrolanos	0	0	0	0	0	0
A. Zamacona	9	10.120	33.860	12	16.775	49.075
Balenciaga	5	7.106	19.678	7	9.366	26.910
C. N. Freire	8	24.052	39.720	8	24.052	39.720
F. Vulcano	3	41.385	50.564	4	55.125	64.991
F. N. Marín	5	15.500	20.925	7	21.500	29.025
H. J. Barreras	3	30.699	31.678	7	89.128	98.230
Metalships & Docks	2	10.569	23.741	1	8.400	16.800
Naval Gijón	4	43.000	51.600	5	67.185	70.948
U.N. Valencia	1	450	2.250	7	5.006	15.184
PRIVADOS	74	301.063	452.013	91	425.238	608.799
Izar - Gijón	0	0	0	1	2.623	8.394
Izar - Puerto Real	0	0	0	0	0	0
Izar - Sestao	1	90.814	68.117	1	90.814	68.117
Izar - Sevilla	0	0	0	0	0	0
Izar - San Fernando	0	0	0	0	0	0
PUBLICOS	1	90.814	68.117	2	93.437	76.511
TOTAL SECTOR	75	391.877	520.130	93	518.675	685.310

2.2 NUEVOS CONTRATOS POR TIPOS DE BUQUES

Año 2005

TIPOS DE BUQUES	Nacional			Exportacion			Total		
	Nº	GT	CGT	Nº	GT	CGT	Nº	GT	CGT
1	0	0	0	0	0	0	0	0	0
2	0	0	0	0	0	0	0	0	0
3	1	4.200	6.720	4	44.425	46.646	5	48.625	53.366
4	0	0	0	0	0	0	0	0	0
5	0	0	0	0	0	0	0	0	0
6	4	14.038	18.952	19	104.088	140.523	23	118.126	159.475
7	0	0	0	0	0	0	0	0	0
8	2	27.700	24.930	4	43.000	51.600	6	70.700	76.530
9	0	0	0	0	0	0	0	0	0
10	0	0	0	0	0	0	0	0	0
11	0	0	0	0	0	0	0	0	0
12	0	0	0	1	90.814	68.117	1	90.814	68.117
13	1	2.999	6.748	0	0	0	1	2.999	6.748
14	0	0	0	0	0	0	0	0	0
15	6	2.971	10.826	7	7.982	18.728	13	10.953	29.554
16	7	6.983	26.047	19	42.677	100.293	26	49.660	126.340
TOTAL	21	58.891	94.223	54	332.986	425.907	75	391.877	520.130

2.3 CARTERA DE PEDIDOS POR TIPOS DE BUQUES

A 31/12/05

TIPOS DE BUQUES	Nacional			Exportacion			Total		
	Nº	GT	CGT	Nº	GT	CGT	Nº	GT	CGT
1	0	0	0	0	0	0	0	0	0
2	0	0	0	0	0	0	0	0	0
3	2	7.096	11.354	7	88.750	87.141	9	95.846	98.495
4	0	0	0	0	0	0	0	0	0
5	0	0	0	0	0	0	0	0	0
6	6	20.038	27.052	19	104.088	140.523	25	124.126	167.575
7	0	0	0	0	0	0	0	0	0
8	2	27.700	24.930	4	43.000	51.600	6	70.700	76.530
9	0	0	0	0	0	0	0	0	0
10	0	0	0	0	0	0	0	0	0
11	0	0	0	0	0	0	0	0	0
12	0	0	0	1	90.814	68.117	1	90.814	68.117
13	2	20.342	26.692	2	34.686	39.888	4	55.028	66.580
14	0	0	0	0	0	0	0	0	0
15	5	5.699	15.204	6	7.846	18.184	11	13.545	33.388
16	11	14.077	42.640	26	54.539	131.985	37	68.616	174.625
TOTAL	28	94.952	147.872	65	423.723	537.438	93	518.675	685.310

Nota: Para Tipos de buques ver ANEXO

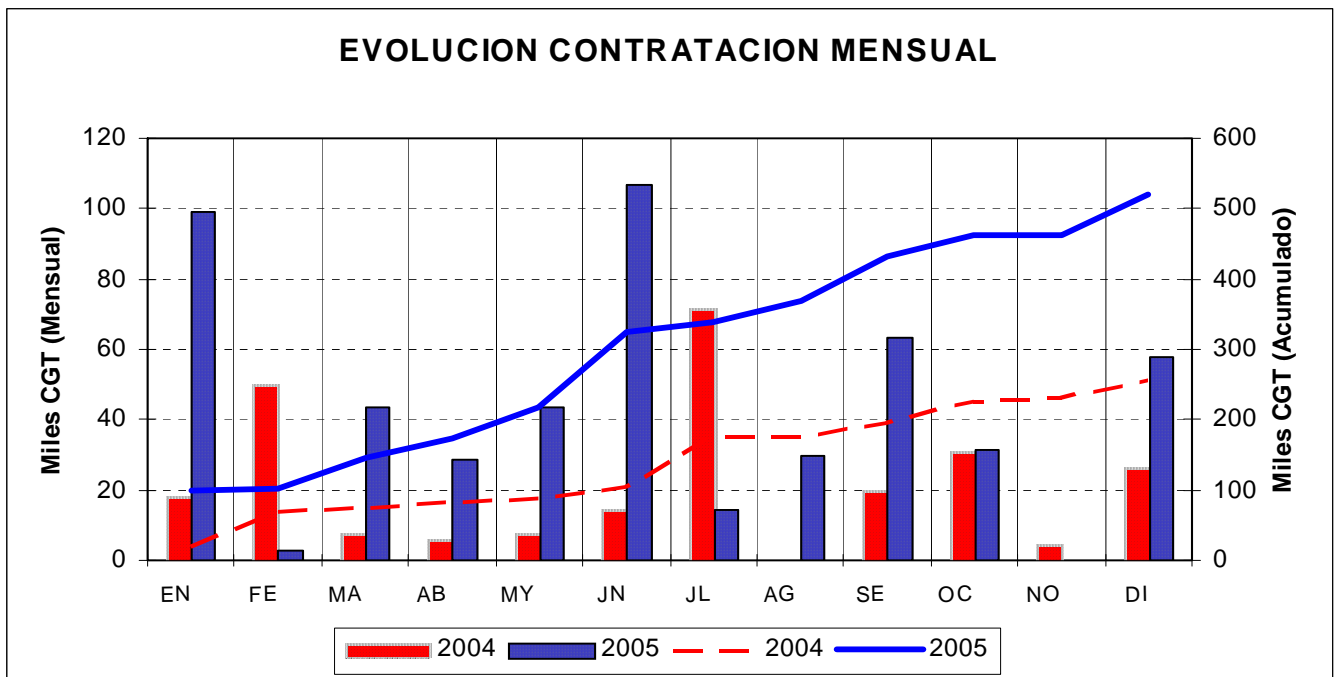
2.4 CONTRATACION MENSUAL – CGT

2004	Enero	Febrero	Marzo	Abril	Mayo	Junio
Mes	18.030	50.059	7.446	5.780	7.592	14.427
Acumulado	18.030	68.089	75.535	81.315	88.907	103.334

2004	Julio	Agosto	Septiembre	Octubre	Noviembre	Diciembre
Mes	71.812	0	19.944	30.717	4.250	26.290
Acumulado	175.146	175.146	195.090	225.807	230.057	256.347

2005	Enero	Febrero	Marzo	Abril	Mayo	Junio
Mes	99.183	2.490	43.390	28.532	43.597	106.524
Acumulado	99.183	101.673	145.063	173.595	217.192	323.716

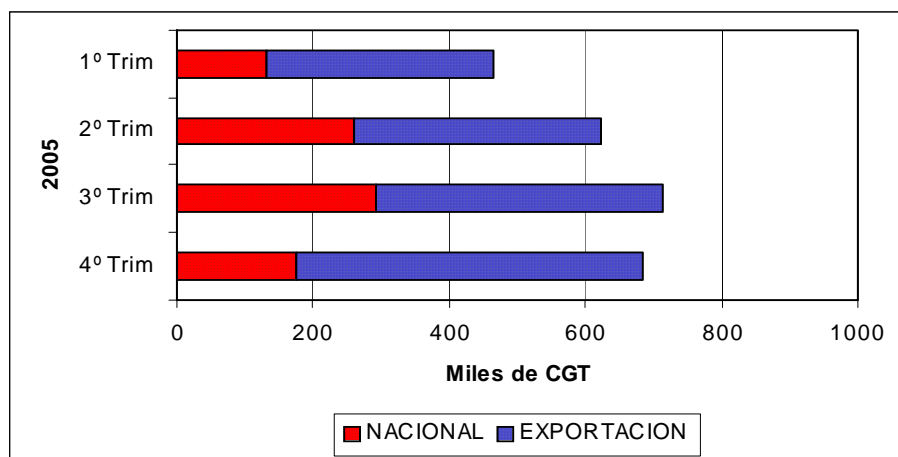
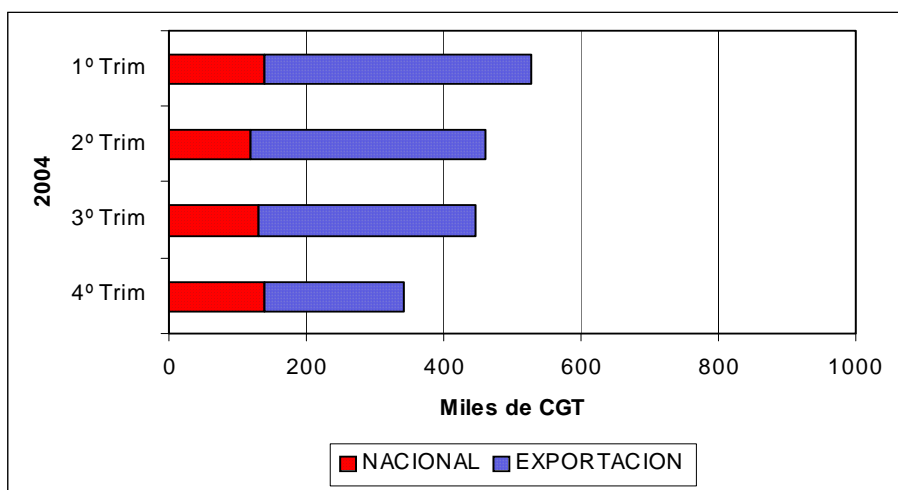
2005	Julio	Agosto	Septiembre	Octubre	Noviembre	Diciembre
Mes	14.175	29.760	63.390	31.267	0	57.822
Acumulado	337.891	367.651	431.041	462.308	462.308	520.130



2.5 CARTERA DE PEDIDOS TRIMESTRAL – CGT

2004	1º Trim	2º Trim	3º Trim	4º Trim
NACIONAL	138.754	120.002	129.264	138.389
EXPORTACION	388.101	342.270	316.190	204.056
TOTAL	526.855	462.272	445.454	342.445

2005	1º Trim	2º Trim	3º Trim	4º Trim
NACIONAL	132.050	259.341	292.888	174.736
EXPORTACION	332.907	364.133	419.185	510.574
TOTAL	464.957	623.474	712.073	685.310



NOTA (Apartado 2):
Fuente: Gerencia del Sector Naval

2.6 NUEVOS CONTRATOS POR ASTILLEROS

ASTILLEROS ARMON, S.A.

Nº de Const.	TIPO OCDE	ARMADOR	PAIS	GT	CGT	TPM
C-584	16	APDL PORTO DE LEIXOES E MADEIRA, S.A.	Portugal	273	1.365	0
C-587	15	CHEYMAPA	España	428	1.712	
C-588	15	CHEYMAPA	España	428	1.712	
C-592	15	THESTA & CUNHAS	Portugal	255	1.020	0
C-597	15	HENRY GADCHAN	Irlanda	162	648	0
C-598	15	P. GESTIAK	Irlanda	429	1.716	0
C-608	15	IDURRE, S.A.	España	330	1.320	163
C-621	16	REMOLQUES UNIDOS	España	425	2.125	
C-622	16	REMOLQUES UNIDOS	España	425	2.125	0
C-625	15	ITSASMUTIL	España	107	428	0
C-626	16	HIDRAUMAR, S.R.L.	Portugal	498	2.490	283
C-627	16	OCEAN, S.R.L.	Italia	498	2.490	283
C-628	15	Pª CANARIA 2004	España	1.058	3.174	0
C-631	16	ADRIA TOW, S..R.L.	Eslovenia	498	2.490	283
C-634	15	ARMEMENT PERAULT	Francia	187	748	0
C-635	16	ADM. DOS PORTOS DE MADEIRA, S.A.	Portugal	240	1.200	0
16	Buques		TOTAL.....	6.241	26.763	1.012

ASTILLEROS ARMON VIGO

Nº de Const.	TIPO OCDE	ARMADOR	PAIS	GT	CGT	TPM
C-012	15	MAR DE ISLANDIA, S.L.	España	620	2.480	0
C-045	15	POMBO, LDA.	Irlanda	349	1.396	
C-052	15	SALEM CHABAHAR PRODUCTS FOOD, CO.	Iran	3.300	6.600	0
C-054	3	J & L SHIPPING, LTD	España	4.200	6.720	6.000
4	Buques		TOTAL.....	8.469	17.196	6.000

ASTILLEROS DE HUELVA, S.A.

Nº de Const.	TIPO OCDE	ARMADOR	PAIS	GT	CGT	TPM
C-820	6	SEATRUCK FERRIES LTD	Reino Unido	14.700	19.845	3.800
C-821	6	SEATRUCK FERRIES LTD	Reino Unido	14.700	19.845	3.800
C-822	6	SEATRUCK FERRIES LTD	Reino Unido	14.700	19.845	3.800
C-823	6	SEATRUCK FERRIES LTD	Reino Unido	14.700	19.845	3.800
C-826	3	MARITTIMA ETNEA	Italia	8.600	9.030	10.000
C-827	3	MARITTIMA ETNEA	Italia	10.240	10.752	12.500
6	Buques		TOTAL.....	77.640	99.162	37.700

ASTILLEROS MURUETA, S.A.

Nº de Const.	TIPO OCDE	ARMADOR	PAIS	GT	CGT	TPM
C-257	6	NAVIERA MURUETA, S.A.	España	3.919	5.291	5.750
C-258	6	NAVIERA MURUETA, S.A.	España	3.919	5.291	5.750
C-261	6	ARKLOW SHIPPING	Irlanda	2.999	4.049	4.500
C-262	6	ARKLOW SHIPPING	Irlanda	2.999	4.049	4.500
C-263	6	ARKLOW SHIPPING	Irlanda	2.999	4.049	4.500
C-264	6	ARKLOW SHIPPING	Irlanda	2.999	4.049	4.500
C-265	6	ARKLOW SHIPPING	Irlanda	2.999	4.049	4.500
C-266	6	ARKLOW SHIPPING	Irlanda	2.999	4.049	4.500
8	Buques		TOTAL.....	25.832	34.876	38.500

ASTILLEROS ZAMACONA, S.A.

Nº de Const.	TIPO OCDE	ARMADOR	PAIS	GT	CGT	TPM
C-625	16	ENTERPRISE PORTUAIRE DE BEJAIA	Argelia	80	400	29
C-636	16	REMOLCADORES DE BARCELONA, S.A.	España	370	1.850	210
C-637	16	REMOLCADORES DE BARCELONA, S.A.	España	370	1.850	210
C-642	16	VIKING OFFSHORE SERVICES	Reino Unido	1.550	4.960	1.550
C-643	16	VIKING OFFSHORE SERVICES	Reino Unido	1.550	4.960	1.550
C-644	16	VIKING OFFSHORE SERVICES	Reino Unido	1.550	4.960	1.550
C-645	16	VIKING OFFSHORE SERVICES	Reino Unido	1.550	4.960	1.550
C-646	16	VIKING OFFSHORE SERVICES	Reino Unido	1.550	4.960	1.550
C-647	16	VIKING OFFSHORE SERVICES	Reino Unido	1.550	4.960	1.550
9	Buques		TOTAL.....	10.120	33.860	9.749

BALENCIAGA S.A.

Nº de Const.	TIPO OCDE	ARMADOR	PAIS	GT	CGT	TPM
C-394	16	REMOLCADORES DE PUERTO Y ALTURA, S.A.	España	466	2.330	0
C-432	16	GEORGE CRAIG GROUP LTD.	Reino Unido	1.130	3.616	0
C-433	16	GEORGE CRAIG GROUP LTD	Reino Unido	1.130	3.616	0
C-434	16	GEORGE CRAIG GROUP LTD	Reino Unido	1.130	3.616	0
C-435	16	GEORGE CRAIG GROUP LTD	Reino Unido	3.250	6.500	0
5	Buques		TOTAL.....	7.106	19.678	0

C. N. FREIRE, S.A.

Nº de Const.	TIPO OCDE	ARMADOR	PAIS	GT	CGT	TPM
C-589	15	MAR DE LAS ANTILLAS, N.V.	Antillas Holandesas	3.300	6.600	2.300
C-600	16	CSIC	España	2.758	8.826	0
C-631	6	CARISBROOKE SHIPPING	Holanda	2.999	4.049	0
C-632	6	CARISBROOKE SHIPPING	Holanda	2.999	4.049	0
C-633	6	CARISBROOKE SHIPPING	Holanda	2.999	4.049	0
C-634	6	CARISBROOKE SHIPPING	Holanda	2.999	4.049	0
C-635	6	CARISBROOKE SHIPPING	Holanda	2.999	4.049	0
C-636	6	CARISBROOKE SHIPPING	Holanda	2.999	4.049	0
8	Buques		TOTAL.....	24.052	39.720	2.300

FACTORIAS VULCANO, S.A.

Nº de Const.	TIPO OCDE	ARMADOR	PAIS	GT	CGT	TPM
C-489	3	CANACA SHIPPING	Chipre	13.500	14.175	20.750
C-491	3	AUGUSTA DUE, S.R.L.	Italia	12.085	12.689	21.600
C-521	16	BOA DEEP CII. AS.	Noruega	15.800	23.700	11.000
3	Buques		TOTAL.....	41.385	50.564	53.350

F. N. MARIN, S.A.

Nº de Const.	TIPO OCDE	ARMADOR	PAIS	GT	CGT	TPM
C-149	6	NAVEIRO TRANSPORTES MARITIMOS, S.A.	Portugal	3.100	4.185	4.400
C-150	6	NAVEIRO TRANSPORTES MARITIMOS, S.A.	Portugal	3.100	4.185	4.400
C-151	6	NAVEIRO TRANSPORTES MARITIMOS, S.A.	Portugal	3.100	4.185	4.400
C-152	6	CEFERINO NOGUEIRA, S.A.	España	3.100	4.185	4.400
C-153	6	CEFERINO NOGUEIRA, S.A.	España	3.100	4.185	4.400
5	Buques		TOTAL.....	15.500	20.925	22.000

H. J. BARRERAS, S.A.

Nº de Const.	TIPO OCDE	ARMADOR	PAIS	GT	CGT	TPM
C-1651	8	CIA. TRANSATLANTICA	España	13.850	12.465	16.500
C-1652	8	CIA. TRANSATLANTICA	España	13.850	12.465	16.500
C-1653	13	MARITIMA DE BARLOVENTO, S.L.	España	2.999	6.748	3.350
3	Buques		TOTAL.....	30.699	31.678	36.350

METALSHIPS & DOCKS

Nº de Const.	TIPO OCDE	ARMADOR	PAIS	GT	CGT	TPM
C-282	16	SACYR VALLEHERMOSO	España	2.169	6.941	0
C-283	16	NORTH SEA COMMANDER SHIPPING AS	Noruega	8.400	16.800	7.000
2	Buques		TOTAL.....	10.569	23.741	7.000

NAVAL GIJON, S.A.

Nº de Const.	TIPO OCDE	ARMADOR	PAIS	GT	CGT	TPM
C-700	8	KOMROWSKI	Alemania	10.750	12.900	8.000
C-701	8	KOMROWSKI	Alemania	10.750	12.900	8.000
C-702	8	KOMROWSKI	Alemania	10.750	12.900	8.000
C-703	8	KOMROWSKI	Alemania	10.750	12.900	8.000
4	Buques		TOTAL.....	43.000	51.600	32.000

UNION NAVAL VALENCIA, S.A.

Nº de Const.	TIPO OCDE	ARMADOR	PAIS	GT	CGT	TPM
C-383	16	G&P RIMORCHIATORI S.R.L.	Italia	450	2.250	343
1	Buques		TOTAL.....	450	2.250	343

IZAR - FACTORIA DE SESTAO

Nº de Const.	TIPO OCDE	ARMADOR	PAIS	GT	CGT	TPM
C-331	12	KNUTSEN	Noruega	90.814	68.117	68.200
1	Buques		TOTAL.....	90.814	68.117	68.200

2.7 CARTERA DE PEDIDOS POR ASTILLEROS

ASTILLEROS ARMON, S.A.

Nº de Const.	TIPO OCDE	ARMADOR	PAIS	GT	CGT	TPM
C-576	15	SOCIETE PECHERIE SAHARIENNE DE	Marruecos	281	1.124	0
C-587	15	CHEYMAPA	España	428	1.712	
C-588	15	CHEYMAPA	España	428	1.712	
C-598	15	P. GESTIAK	Irlanda	429	1.716	0
C-626	16	HIDRAUMAR, S.R.L.	Portugal	498	2.490	283
C-627	16	OCEAN, S.R.L.	Italia	498	2.490	283
C-631	16	ADRIA TOW, S..R.L.	Eslovenia	498	2.490	283
C-634	15	ARMEMENT PERAULT	Francia	187	748	0
C-635	16	ADM. DOS PORTOS DE MADEIRA, S.A.	Portugal	240	1.200	0
9	Buques		TOTAL.....	3.487	15.682	849

ASTILLEROS ARMON VIGO

Nº de Const.	TIPO OCDE	ARMADOR	PAIS	GT	CGT	TPM
C-012	15	MAR DE ISLANDIA, S.L.	España	620	2.480	0
C-016	15	PESCAROS, S.L.	España	427	1.708	294
C-045	15	POMBO, LDA.	Irlanda	349	1.396	
C-052	15	SALEM CHABAHAR PRODUCTS FOOD, CO.	Iran	3.300	6.600	0
C-054	3	J & L SHIPPING, LTD	España	4.200	6.720	6.000
5	Buques		TOTAL.....	8.896	18.904	6.294

ASTILLEROS GONDAN, S.A.

Nº de Const.	TIPO OCDE	ARMADOR	PAIS	GT	CGT	TPM
C-429	16	SOLENT TOWAGE LTD.	Inglaterra	1.500	4.800	0
C-430	16	EUROMARINE INDUSTRIES INC.	Inglaterra	3.000	6.000	0
C-431	16	AGENCIA ESTATAL DE ADMINISTRACION	España	600	3.000	0
C-432	16	EDDA SUPPLY VESSEL	Inglaterra	3.950	7.900	0
4	Buques		TOTAL.....	9.050	21.700	0

ASTILLEROS DE HUELVA, S.A.

Nº de Const.	TIPO OCDE	ARMADOR	PAIS	GT	CGT	TPM
C-820	6	SEATRUCK FERRIES LTD	Reino Unido	14.700	19.845	3.800
C-821	6	SEATRUCK FERRIES LTD	Reino Unido	14.700	19.845	3.800
C-822	6	SEATRUCK FERRIES LTD	Reino Unido	14.700	19.845	3.800
C-823	6	SEATRUCK FERRIES LTD	Reino Unido	14.700	19.845	3.800
C-826	3	MARITTIMA ETNEA	Italia	8.600	9.030	10.000
C-827	3	MARITTIMA ETNEA	Italia	10.240	10.752	12.500
6	Buques		TOTAL.....	77.640	99.162	37.700

ASTILLEROS MURUETA, S.A.

Nº de Const.	TIPO OCDE	ARMADOR	PAIS	GT	CGT	TPM
C-245	15	PESQUERAS ECHEBASTAR, S.A.	España	3.796	7.592	2.800
C-257	6	NAVIERA MURUETA, S.A.	España	3.919	5.291	5.750
C-258	6	NAVIERA MURUETA, S.A.	España	3.919	5.291	5.750
C-261	6	ARKLOW SHIPPING	Irlanda	2.999	4.049	4.500
C-262	6	ARKLOW SHIPPING	Irlanda	2.999	4.049	4.500
C-263	6	ARKLOW SHIPPING	Irlanda	2.999	4.049	4.500
C-264	6	ARKLOW SHIPPING	Irlanda	2.999	4.049	4.500
C-265	6	ARKLOW SHIPPING	Irlanda	2.999	4.049	4.500
C-266	6	ARKLOW SHIPPING	Irlanda	2.999	4.049	4.500
9	Buques		TOTAL.....	29.628	42.468	41.300

ASTILLEROS ZAMACONA, S.A.

Nº de Const.	TIPO OCDE	ARMADOR	PAIS	GT	CGT	TPM
C-616	16	UNTERWESER REEDEREI GmbH	Alemania	635	3.175	242
C-618	16	SOCIEDAD DE SALVAMENTO Y SEGURIDAD	España	3.010	6.020	3.130
C-619	16	SOCIEDAD DE SALVAMENTO Y SEGURIDAD	España	3.010	6.020	3.130
C-625	16	ENTERPRISE PORTUAIRE DE BEJAIA	Argelia	80	400	29
C-636	16	REMOLCADORES DE BARCELONA, S.A.	España	370	1.850	210
C-637	16	REMOLCADORES DE BARCELONA, S.A.	España	370	1.850	210
C-642	16	VIKING OFFSHORE SERVICES	Reino Unido	1.550	4.960	1.550
C-643	16	VIKING OFFSHORE SERVICES	Reino Unido	1.550	4.960	1.550
C-644	16	VIKING OFFSHORE SERVICES	Reino Unido	1.550	4.960	1.550
C-645	16	VIKING OFFSHORE SERVICES	Reino Unido	1.550	4.960	1.550
C-646	16	VIKING OFFSHORE SERVICES	Reino Unido	1.550	4.960	1.550
C-647	16	VIKING OFFSHORE SERVICES	Reino Unido	1.550	4.960	1.550
12	Buques		TOTAL.....	16.775	49.075	16.251

BALENCIAGA S.A.

Nº de Const.	TIPO OCDE	ARMADOR	PAIS	GT	CGT	TPM
C-394	16	REMOLCADORES DE PUERTO Y ALTURA, S.A.	España	466	2.330	0
C-430	16	CRAIG GROUP LTD	R.Unido	1.130	3.616	0
C-431	16	CRAIG GROUP LTD	R.Unido	1.130	3.616	0
C-432	16	GEORGE CRAIG GROUP LTD.	Reino Unido	1.130	3.616	0
C-433	16	GEORGE CRAIG GROUP LTD	Reino Unido	1.130	3.616	0
C-434	16	GEORGE CRAIG GROUP LTD	Reino Unido	1.130	3.616	0
C-435	16	GEORGE CRAIG GROUP LTD	Reino Unido	3.250	6.500	0
7	Buques		TOTAL.....	9.366	26.910	0

C. N. FREIRE, S.A.

Nº de Const.	TIPO OCDE	ARMADOR	PAIS	GT	CGT	TPM
C-589	15	MAR DE LAS ANTILLAS, N.V.	Antillas Holandesas	3.300	6.600	2.300
C-600	16	CSIC	España	2.758	8.826	0
C-631	6	CARISBROOKE SHIPPING	Holanda	2.999	4.049	0
C-632	6	CARISBROOKE SHIPPING	Holanda	2.999	4.049	0
C-633	6	CARISBROOKE SHIPPING	Holanda	2.999	4.049	0
C-634	6	CARISBROOKE SHIPPING	Holanda	2.999	4.049	0
C-635	6	CARISBROOKE SHIPPING	Holanda	2.999	4.049	0
C-636	6	CARISBROOKE SHIPPING	Holanda	2.999	4.049	0
8	Buques		TOTAL.....	24.052	39.720	2.300

FACTORIAS VULCANO, S.A.

Nº de Const.	TIPO OCDE	ARMADOR	PAIS	GT	CGT	TPM
C-489	3	CANACA SHIPPING	Chipre	13.500	14.175	20.750
C-490	3	GLENLOVE LV CONSULTADORA	Portugal	13.740	14.427	21.300
C-491	3	AUGUSTA DUE, S.R.L.	Italia	12.085	12.689	21.600
C-521	16	BOA DEEP CII. AS.	Noruega	15.800	23.700	11.000
4	Buques		TOTAL.....	55.125	64.991	74.650

F. N. MARIN, S.A.

Nº de Const.	TIPO OCDE	ARMADOR	PAIS	GT	CGT	TPM
C-145	6	NAVINORTE, S.A.	España	3.000	4.050	4.500
C-146	6	NAVINORTE, S.A.	España	3.000	4.050	4.500
C-149	6	NAVEIRO TRANSPORTES MARITIMOS, S.A.	Portugal	3.100	4.185	4.400
C-150	6	NAVEIRO TRANSPORTES MARITIMOS, S.A.	Portugal	3.100	4.185	4.400
C-151	6	NAVEIRO TRANSPORTES MARITIMOS, S.A.	Portugal	3.100	4.185	4.400
C-152	6	CEFERINO NOGUEIRA, S.A.	España	3.100	4.185	4.400
C-153	6	CEFERINO NOGUEIRA, S.A.	España	3.100	4.185	4.400
7	Buques		TOTAL.....	21.500	29.025	31.000

H. J. BARRERAS, S.A.

Nº de Const.	TIPO OCDE	ARMADOR	PAIS	GT	CGT	TPM
C-1629	3	PETROMARINE	Francia	6.400	6.720	0
C-1645	13	NAVIERA DEL CANAL, S.L.	España	17.343	19.944	2.850
C-1646	13	NAVIERA NORMANDIE, S.L.	España	17.343	19.944	2.850
C-1650	13	MARITIMA DE SOTAVENTO	España	17.343	19.944	0
C-1651	8	CIA. TRANSATLANTICA	España	13.850	12.465	16.500
C-1652	8	CIA. TRANSATLANTICA	España	13.850	12.465	16.500
C-1653	13	MARITIMA DE BARLOVENTO, S.L.	España	2.999	6.748	3.350
7	Buques		TOTAL.....	89.128	98.230	42.050

METALSHIPS & DOCKS

Nº de Const.	TIPO OCDE	ARMADOR	PAIS	GT	CGT	TPM
C-283	16	NORTH SEA COMMANDER SHIPPING AS	Noruega	8.400	16.800	7.000
1	Buques		TOTAL.....	8.400	16.800	7.000

NAVAL GIJON, S.A.

Nº de Const.	TIPO OCDE	ARMADOR	PAIS	GT	CGT	TPM
C-610	3	PASQUIER NAVEGACAO LDA	Portugal	24.185	19.348	35.000
C-700	8	KOMROWSKI	Alemania	10.750	12.900	8.000
C-701	8	KOMROWSKI	Alemania	10.750	12.900	8.000
C-702	8	KOMROWSKI	Alemania	10.750	12.900	8.000
C-703	8	KOMROWSKI	Alemania	10.750	12.900	8.000
5	Buques		TOTAL.....	67.185	70.948	67.000

UNION NAVAL VALENCIA, S.A.

Nº de Const.	TIPO OCDE	ARMADOR	PAIS	GT	CGT	TPM
C-371	3	CIRESA BUNKER, S.A.	España	2.896	4.634	5.000
C-383	16	G&P RIMORCHIATORI S.R.L.	Italia	450	2.250	343
C-384	16	SERVICIOS AUXILIARES DE PUERTOS, S	España	290	1.450	0
C-385	16	SERVICIOS AUXILIARES DE PUERTOS, S	España	290	1.450	0
C-386	16	CIA VALENCIANA DE REMOLCADORES, S.A.	España	290	1.450	0
C-392	16	REMOLCADORES BOLUDA, S.A.	España	395	1.975	0
C-393	16	REMOLCADORES BOLUDA, S.A.	España	395	1.975	0
7	Buques		TOTAL.....	5.006	15.184	5.343

IZAR - FACTORIA DE GIJON

Nº de Const.	TIPO OCDE	ARMADOR	PAIS	GT	CGT	TPM
C-370	16	INSTITUTO SOCIAL DE LA MARINA	España	2.623	8.394	670
1	Buques		TOTAL.....	2.623	8.394	670

IZAR - FACTORIA DE SESTAO

Nº de Const.	TIPO OCDE	ARMADOR	PAIS	GT	CGT	TPM
C-331 1	12 Buques	KNUTSEN	Noruega	90.814	68.117	68.200
			TOTAL.....	90.814	68.117	68.200

3.- ACTIVIDAD PRODUCTIVA

Año 2005

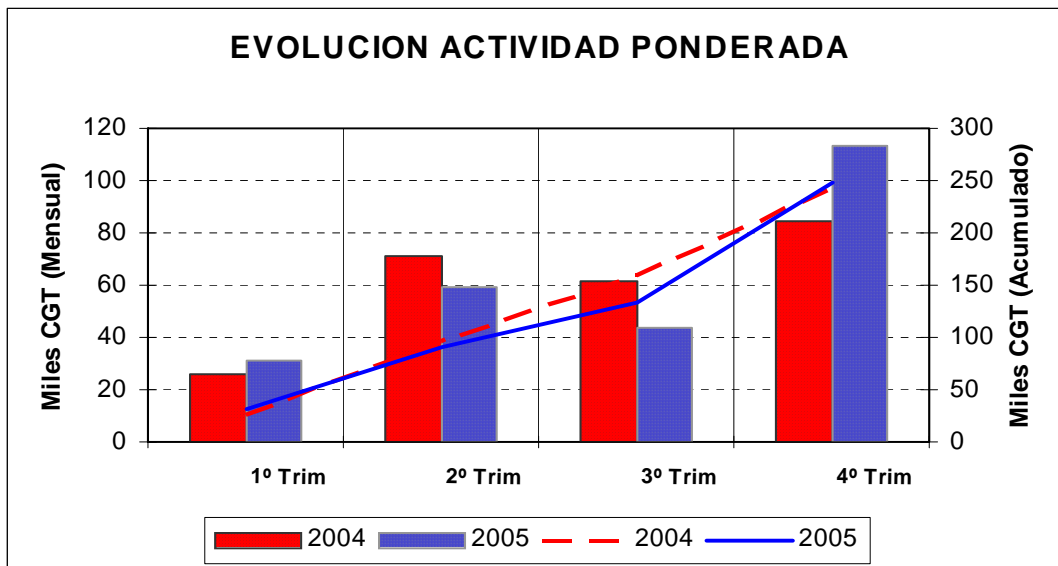
3.1 RESUMEN

ASTILLEROS	Puestas de Quilla			Botaduras			Entregas (Pruebas Oficiales)			Indice de Actividad	
	Nº	GT	CGT	Nº	GT	CGT	Nº	GT	CGT	GT	CGT
A. Armón	15	5.743	24.273	13	5.182	22.511	11	4.513	19.595	5.155	22.223
A. Armón Vigo	3	2.749	9.572	5	5.821	20.436	5	5.439	18.908	4.958	17.338
A. Gondán	1	3.950	7.900	3	5.100	13.800	1	643	3.215	3.698	9.679
A. Huelva	7	16.236	25.989	6	1.536	6.144	9	2.646	10.584	5.489	12.215
A. J. Valiña	1	2.842	8.526	1	2.842	8.526	1	2.842	8.526	2.842	8.526
A. Mallorca	0	0	0	0	0	0	0	0	0	0	0
A. Murueta	0	0	0	4	5.146	14.342	3	1.350	6.750	2.911	8.859
A. Pasaia	0	0	0	0	0	0	0	0	0	0	0
A. Santander	0	0	0	0	0	0	0	0	0	0	0
A. Sicar	0	0	0	0	0	0	0	0	0	0	0
A y T. Ferrolanos	0	0	0	0	0	0	0	0	0	0	0
A. Zamacona	4	7.288	18.380	6	2.688	13.440	5	2.053	10.265	3.679	13.881
Balenciaga	3	3.390	10.848	3	3.390	10.848	4	3.192	11.892	3.341	11.109
C. N. Freire	3	9.057	19.475	1	3.300	6.600	0	0	0	3.914	8.169
C. N. Santodomingo	0	0	0	0	0	0	0	0	0	0	0
F. Vulcano	3	41.625	50.816	2	29.540	38.127	0	0	0	25.176	31.768
F. N. Marín	1	3.100	4.185	2	3.500	6.550	1	500	2.500	2.650	4.946
H. J. Barreras	4	48.042	51.622	3	41.086	46.608	1	17.343	19.944	36.889	41.196
Metalships & Docks	1	2.169	6.941	1	2.169	6.941	1	2.169	6.941	2.169	6.941
Naval Gijón	0	0	0	1	24.185	19.348	0	0	0	12.093	9.674
U.N. Valencia	3	1.159	5.795	6	2.257	11.285	8	2.837	14.185	2.128	10.638
PRIVADOS	49	147.350	244.322	57	137.742	245.506	50	45.527	133.305	117.090	217.160
Izar - Gijón	1	2.623	8.394	0	0	0	0	0	0	656	2.099
Izar - Puerto Real	0	0	0	0	0	0	0	0	0	0	0
Izar - Sestao	1	90.814	68.117	0	0	0	0	0	0	22.704	17.029
Izar - Sevilla	0	0	0	0	0	0	1	33.333	30.000	8.333	7.500
Izar - San Fernando	0	0	0	0	0	0	1	12.357	14.210	3.089	3.553
PUBLICOS	2	93.437	76.511	0	0	0	2	45.690	44.210	34.782	30.180
TOTAL SECTOR	51	240.787	320.833	57	137.742	245.506	52	91.217	177.515	151.872	247.340

3.2 ACTIVIDAD PONDERADA TRIMESTRAL – CGT

2004	1º Trim	2º Trim	3º Trim	4º Trim
Trimestral	26.166	71.035	61.165	84.122
Acumulada	26.166	97.201	158.366	242.488

2005	1º Trim	2º Trim	3º Trim	4º Trim
Trimestral	30.762	59.252	43.798	113.528
Acumulada	30.762	90.014	133.812	247.340



NOTA: Actividad ponderada = (Q+2B+E)/4

NOTA (Apartado 3):

Fuente: Organos de Gestión Subsectoriales:
 PYMAR (Pequeños y Medianos Astilleros en Reconversión, S.A.) y
 D.C.N. (División de Construcción Naval)

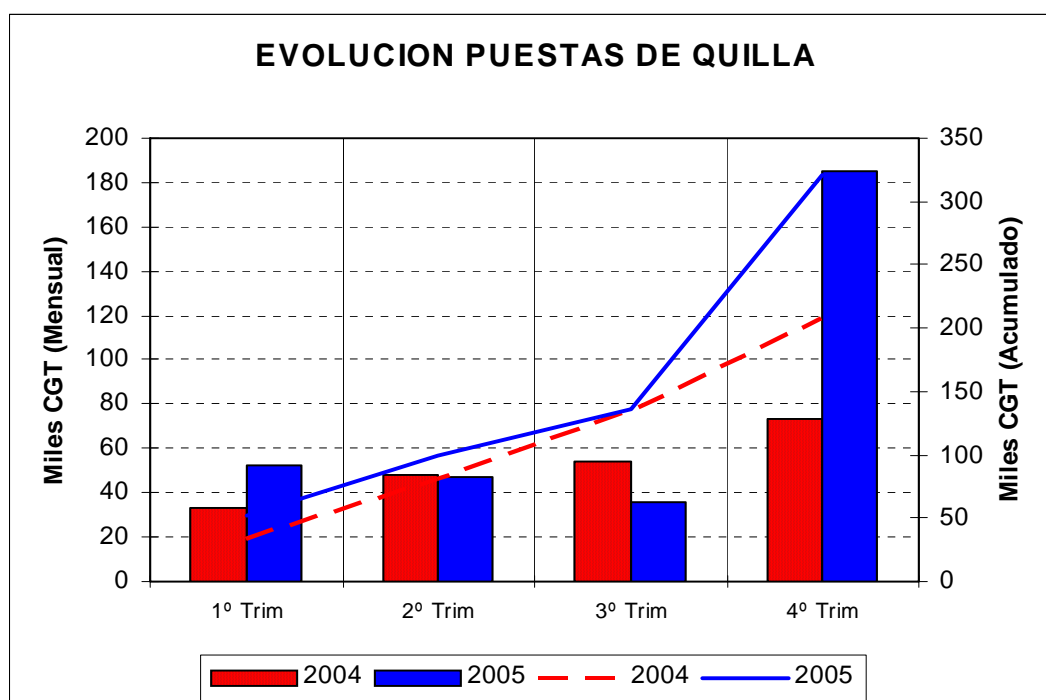
3.3 PUESTAS DE QUILLA POR TIPOS DE BUQUES

TIPOS DE BUQUES	Nacional			Exportacion			Total		
	Nº	GT	CGT	Nº	GT	CGT	Nº	GT	CGT
1	0	0	0	0	0	0	0	0	0
2	0	0	0	0	0	0	0	0	0
3	0	0	0	2	25.825	27.116	2	25.825	27.116
4	0	0	0	0	0	0	0	0	0
5	0	0	0	0	0	0	0	0	0
6	0	0	0	3	20.799	28.079	3	20.799	28.079
7	0	0	0	0	0	0	0	0	0
8	2	27.700	24.930	0	0	0	2	27.700	24.930
9	0	0	0	0	0	0	0	0	0
10	0	0	0	0	0	0	0	0	0
11	0	0	0	0	0	0	0	0	0
12	0	0	0	1	90.814	68.117	1	90.814	68.117
13	1	2.999	6.748	1	17.343	19.944	2	20.342	26.692
14	0	0	0	0	0	0	0	0	0
15	6	2.971	10.826	13	9.060	26.798	19	12.031	37.624
16	9	16.569	47.992	13	26.707	60.283	22	43.276	108.275
TOTAL	18	50.239	90.496	33	190.548	230.337	51	240.787	320.833

3.4 PUESTAS DE QUILLA TRIMESTRALES – CGT

2004	1º Trim	2º Trim	3º Trim	4º Trim
Trimestral	32.916	47.830	53.794	73.211
Acumulada	32.916	80.746	134.540	207.751

2005	1º Trim	2º Trim	3º Trim	4º Trim
Trimestral	52.480	46.825	36.129	184.949
Acumulada	52.480	99.305	135.434	320.383



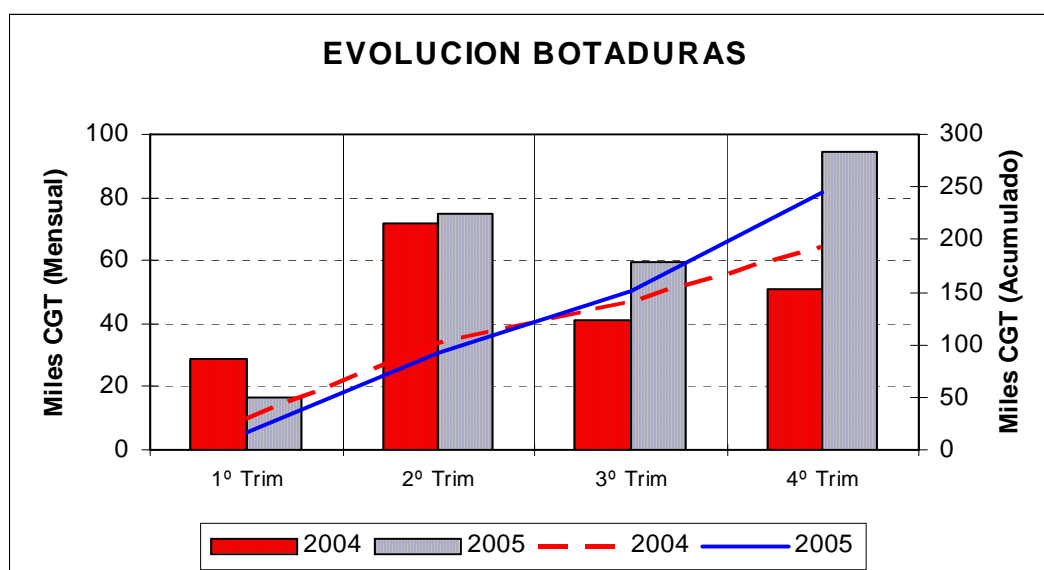
3.5 BOTADURAS POR TIPOS DE BUQUES

TIPOS DE BUQUES	Nacional			Exportacion			Total		
	Nº	GT	CGT	Nº	GT	CGT	Nº	GT	CGT
1	0	0	0	0	0	0	0	0	0
2	0	0	0	0	0	0	0	0	0
3	0	0	0	3	44.325	40.495	3	44.325	40.495
4	0	0	0	0	0	0	0	0	0
5	0	0	0	0	0	0	0	0	0
6	1	3.000	4.050	0	0	0	1	3.000	4.050
7	0	0	0	0	0	0	0	0	0
8	0	0	0	0	0	0	0	0	0
9	0	0	0	0	0	0	0	0	0
10	0	0	0	0	0	0	0	0	0
11	0	0	0	0	0	0	0	0	0
12	0	0	0	0	0	0	0	0	0
13	1	17.343	19.944	1	17.343	19.944	2	34.686	39.888
14	0	0	0	0	0	0	0	0	0
15	7	7.552	21.558	11	8.524	24.654	18	16.076	46.212
16	18	11.806	48.718	15	27.849	66.143	33	39.655	114.861
TOTAL	27	39.701	94.270	30	98.041	151.236	57	137.742	245.506

3.6 BOTADURAS TRIMESTRALES – CGT

2004	1º Trim	2º Trim	3º Trim	4º Trim
Trimestral	28.932	71.947	41.148	50.703
Acumulada	28.932	100.879	142.027	192.730

2005	1º Trim	2º Trim	3º Trim	4º Trim
Trimestral	16.509	74.778	59.727	94.492
Acumulada	16.509	91.287	151.014	245.506



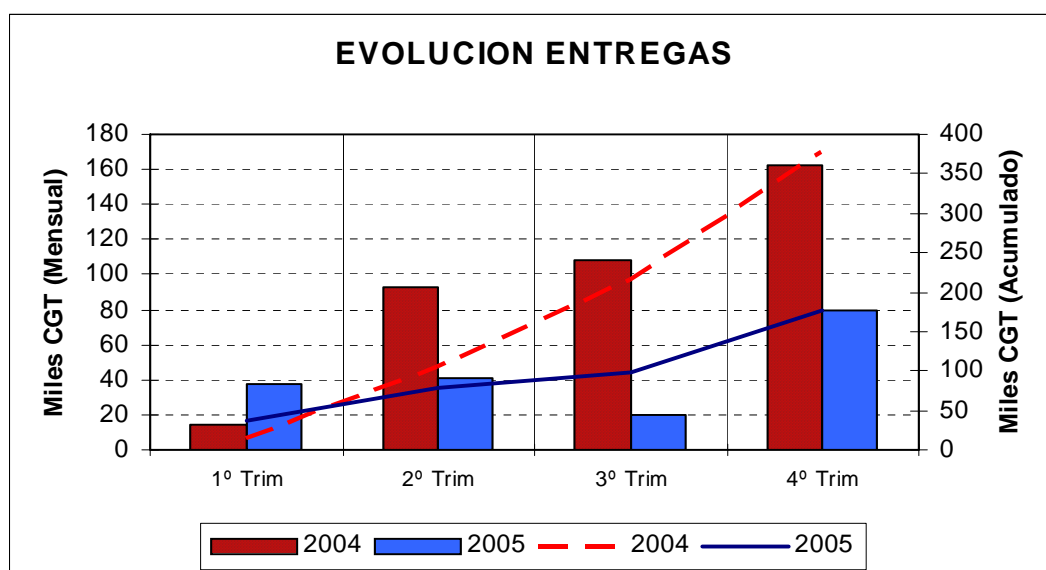
3.7 ENTREGAS (Pruebas Oficiales) POR TIPOS DE BUQUE

TIPOS DE BUQUES	Nº	Nacional		Exportacion			Total		
		GT	CGT	Nº	GT	CGT	Nº	GT	CGT
1	0	0	0	0	0	0	0	0	0
2	0	0	0	0	0	0	0	0	0
3	0	0	0	0	0	0	0	0	0
4	0	0	0	0	0	0	0	0	0
5	0	0	0	0	0	0	0	0	0
6	0	0	0	0	0	0	0	0	0
7	0	0	0	0	0	0	0	0	0
8	0	0	0	0	0	0	0	0	0
9	0	0	0	0	0	0	0	0	0
10	0	0	0	0	0	0	0	0	0
11	0	0	0	0	0	0	0	0	0
12	0	0	0	0	0	0	0	0	0
13	1	17.343	19.944	2	45.690	44.210	3	63.033	64.154
14	0	0	0	0	0	0	0	0	0
15	6	3.374	12.438	12	5.905	20.778	18	9.279	33.216
16	21	12.718	53.278	10	6.187	26.867	31	18.905	80.145
TOTAL	28	33.435	85.660	24	57.782	91.855	52	91.217	177.515

3.8 ENTREGAS (Pruebas Oficiales) TRIMESTRALES – CGT

2004	1º Trim	2º Trim	3º Trim	4º Trim
Trimestral	13.884	92.335	108.692	161.871
Acumulada	13.884	106.219	214.911	376.782

2005	1º Trim	2º Trim	3º Trim	4º Trim
Trimestral	37.549	40.627	19.611	79.728
Acumulada	37.549	78.176	97.787	177.515



3.9 PUESTAS DE QUILLA POR ASTILLEROS

ASTILLEROS ARMON, S.A.

Nº de Const.	TIPO OCDE	ARMADOR	PAIS	GT	CGT	TPM
C-584	16	APDL PORTO DE LEIXOES E MADEIRA, S.A.	Portugal	273	1.365	0
C-587	15	CHEYMAPA	España	428	1.712	
C-588	15	CHEYMAPA	España	428	1.712	
C-592	15	THESTA & CUNHAS	Portugal	255	1.020	0
C-597	15	HENRY GADCHAN	Irlanda	162	648	0
C-598	15	P. GESTIAK	Irlanda	429	1.716	0
C-608	15	IDURRE, S.A.	España	330	1.320	163
C-621	16	REMOLQUES UNIDOS	España	425	2.125	
C-622	16	REMOLQUES UNIDOS	España	425	2.125	0
C-625	15	ITSASMUTIL	España	107	428	0
C-626	16	HIDRAUMAR, S.R.L.	Portugal	498	2.490	283
C-627	16	OCEAN, S.R.L.	Italia	498	2.490	283
C-628	15	Pª CANARIA 2004	España	1.058	3.174	0
C-634	15	ARMEMENT PERAULT	Francia	187	748	0
C-635	16	ADM. DOS PORTOS DE MADEIRA, S.A.	Portugal	240	1.200	0
15	Buques		TOTAL.....	5.743	24.273	729

ASTILLEROS ARMON VIGO

Nº de Const.	TIPO OCDE	ARMADOR	PAIS	GT	CGT	TPM
C-012	15	MAR DE ISLANDIA, S.L.	España	620	2.480	0
C-043	16	SOCIEDAD ESTATAL DE SALVAMENTO Y SEGURIDAD	España	1.780	5.696	0
C-045	15	POMBO, LDA.	Irlanda	349	1.396	
3	Buques		TOTAL.....	2.749	9.572	0

ASTILLEROS GONDAN, S.A.

Nº de Const.	TIPO OCDE	ARMADOR	PAIS	GT	CGT	TPM
C-432	16	EDDA SUPPLY VESSEL	Inglaterra	3.950	7.900	0
1	Buques		TOTAL.....	3.950	7.900	0

ASTILLEROS DE HUELVA, S.A.

Nº de Const.	TIPO OCDE	ARMADOR	PAIS	GT	CGT	TPM
C-803	15	MAROC-ANDALOUSIE DE PECHE, S.A.	Marruecos	256	1.024	0
C-804	15	MAROC-ANDALOUSIE DE PECHE, S.A.	Marruecos	256	1.024	0
C-805	15	MAROC-ANDALOUSIE DE PECHE, S.A.	Marruecos	256	1.024	0
C-806	15	MAROC-ANDALOUSIE DE PECHE, S.A.	Marruecos	256	1.024	0
C-807	15	MAROC-ANDALOUSIE DE PECHE, S.A.	Marruecos	256	1.024	0
C-808	15	MAROC-ANDALOUSIE DE PECHE, S.A.	Marruecos	256	1.024	0
C-820	6	SEATRUCK FERRIES LTD	Reino Unido	14.700	19.845	3.800
7	Buques		TOTAL.....	16.236	25.989	3.800

ASTILLEROS J. VALIÑA, S.A.

Nº de Const.	TIPO OCDE	ARMADOR	PAIS	GT	CGT	TPM
C-211	15	PESQUERA MIRADOURO	Portugal	2.842	8.526	0
1	Buques		TOTAL.....	2.842	8.526	0

ASTILLEROS ZAMACONA, S.A.

Nº de Const.	TIPO OCDE	ARMADOR	PAIS	GT	CGT	TPM
C-615	16	UNTERWESER REEDEREI GmbH	Alemania	633	3.165	332
C-616	16	UNTERWESER REEDEREI GmbH	Alemania	635	3.175	242
C-618	16	SOCIEDAD DE SALVAMENTO Y SEGURIDAD MARITIMA	España	3.010	6.020	3.130
C-619	16	SOCIEDAD DE SALVAMENTO Y SEGURIDAD MARITIMA	España	3.010	6.020	3.130
4	Buques		TOTAL.....	7.288	18.380	6.834

BALENCIAGA S.A.

Nº de Const.	TIPO OCDE	ARMADOR	PAIS	GT	CGT	TPM
C-429	16	CRAIG GROUP LTD	R.Unido	1.130	3.616	0
C-430	16	CRAIG GROUP LTD	R.Unido	1.130	3.616	0
C-431	16	CRAIG GROUP LTD	R.Unido	1.130	3.616	0
3	Buques		TOTAL.....	3.390	10.848	0

C. N. FREIRE, S.A.

Nº de Const.	TIPO OCDE	ARMADOR	PAIS	GT	CGT	TPM
C-589	15	MAR DE LAS ANTILLAS, N.V.	Antillas Holandesas	3.300	6.600	2.300
C-600	16	CSIC	España	2.758	8.826	0
C-631	6	CARISBROOKE SHIPPING	Holanda	2.999	4.049	0
3	Buques		TOTAL.....	9.057	19.475	2.300

FACTORIAS VULCANO, S.A.

Nº de Const.	TIPO OCDE	ARMADOR	PAIS	GT	CGT	TPM
C-490	3	GLENCLOVE LV CONSULTADORA	Portugal	13.740	14.427	21.300
C-491	3	AUGUSTA DUE, S.R.L.	Italia	12.085	12.689	21.600
C-521	16	BOA DEEP CII. AS.	Noruega	15.800	23.700	11.000
3	Buques		TOTAL.....	41.625	50.816	53.900

F. N. MARIN, S.A.

Nº de Const.	TIPO OCDE	ARMADOR	PAIS	GT	CGT	TPM
C-149	6	NAVEIRO TRANSPORTES MARITIMOS, S.A.	Portugal	3.100	4.185	4.400
1	Buques		TOTAL.....	3.100	4.185	4.400

H. J. BARRERAS, S.A.

Nº de Const.	TIPO OCDE	ARMADOR	PAIS	GT	CGT	TPM
C-1646	13	NAVIERA NORMANDIE, S.L.	España	17.343	19.944	2.850
C-1651	8	CIA. TRANSATLANTICA	España	13.850	12.465	16.500
C-1652	8	CIA. TRANSATLANTICA	España	13.850	12.465	16.500
C-1653	13	MARITIMA DE BARLOVENTO, S.L.	España	2.999	6.748	3.350
4	Buques		TOTAL.....	48.042	51.622	39.200

METALSHIPS & DOCKS

Nº de Const.	TIPO OCDE	ARMADOR	PAIS	GT	CGT	TPM
C-282	16	SACYR VALLEHERMOSO	España	2.169	6.941	0
1	Buques		TOTAL.....	2.169	6.941	0

UNION NAVAL VALENCIA, S.A.

Nº de Const.	TIPO OCDE	ARMADOR	PAIS	GT	CGT	TPM
C-392	16	REMOLCADORES BOLUDA, S.A.	España	395	1.975	0
C-393	16	REMOLCADORES BOLUDA, S.A.	España	395	1.975	0
C-425	16	MARÍTIMA DEL SALER	España	369	1.845	215
3	Buques		TOTAL.....	1.159	5.795	215

IZAR - FACTORIA DE GIJON

Nº de Const.	TIPO OCDE	ARMADOR	PAIS	GT	CGT	TPM
C-370	16	INSTITUTO SOCIAL DE LA MARINA	España	2.623	8.394	670
1	Buques		TOTAL.....	2.623	8.394	670

IZAR - FACTORIA DE SESTAO

Nº de Const.	TIPO OCDE	ARMADOR	PAIS	GT	CGT	TPM
C-331 1	12 Buques	KNUTSEN	Noruega	90.814	68.117	68.200
			TOTAL.....	90.814	68.117	68.200

3.10 BOTADURAS POR ASTILLEROS

ASTILLEROS ARMON, S.A.

Nº de Const.	TIPO OCDE	ARMADOR	PAIS	GT	CGT	TPM
C-584	16	APDL PORTO DE LEIXOES E MADEIRA, S.A.	Portugal	273	1.365	0
C-592	15	THESTA & CUNHAS	Portugal	255	1.020	0
C-597	15	HENRY GADCHAN	Irlanda	162	648	0
C-598	15	P. GESTIAK	Irlanda	429	1.716	0
C-608	15	IDURRE, S.A.	España	330	1.320	163
C-617	16	MAN SHIPPING LTD	Reino Unido	490	2.450	0
C-618	16	DELIMITRI SHIPPING LTD	Reino Unido	490	2.450	0
C-621	16	REMOLQUES UNIDOS	España	425	2.125	0
C-622	16	REMOLQUES UNIDOS	España	425	2.125	0
C-625	15	ITSASMUTIL	España	107	428	0
C-627	16	OCEAN, S.R.L.	Italia	498	2.490	283
C-628	15	Pa CANARIA 2004	España	1.058	3.174	0
C-635	16	ADM. DOS PORTOS DE MADEIRA, S.A.	Portugal	240	1.200	0
13	Buques		TOTAL.....	5.182	22.511	446

ASTILLEROS ARMON VIGO

Nº de Const.	TIPO OCDE	ARMADOR	PAIS	GT	CGT	TPM
C-012	15	MAR DE ISLANDIA, S.L.	España	620	2.480	0
C-023	15	GEMMA MARIA, S.L.	España	699	2.796	0
C-038	15	FREIREMAR, S.A.	España	942	3.768	0
C-042	16	SOCIEDAD ESTATAL DE SALVAMENTO Y SEGURIDAD	España	1.780	5.696	0
C-043	16	SOCIEDAD ESTATAL DE SALVAMENTO Y SEGURIDAD	España	1.780	5.696	0
5	Buques		TOTAL.....	5.821	20.436	0

ASTILLEROS GONDAN, S.A.

Nº de Const.	TIPO OCDE	ARMADOR	PAIS	GT	CGT	TPM
C-429	16	SOLENT TOWAGE LTD.	Inglaterra	1.500	4.800	0
C-430	16	EUROMARINE INDUSTRIES INC.	Inglaterra	3.000	6.000	0
C-431	16	AGENCIA ESTATAL DE ADMINISTRACION TRIBUTARIA	España	600	3.000	0
3	Buques		TOTAL.....	5.100	13.800	0

ASTILLEROS DE HUELVA, S.A.

Nº de Const.	TIPO OCDE	ARMADOR	PAIS	GT	CGT	TPM
C-803	15	MAROC-ANDALOUSIE DE PECHE, S.A.	Marruecos	256	1.024	0
C-804	15	MAROC-ANDALOUSIE DE PECHE, S.A.	Marruecos	256	1.024	0
C-805	15	MAROC-ANDALOUSIE DE PECHE, S.A.	Marruecos	256	1.024	0
C-806	15	MAROC-ANDALOUSIE DE PECHE, S.A.	Marruecos	256	1.024	0
C-807	15	MAROC-ANDALOUSIE DE PECHE, S.A.	Marruecos	256	1.024	0
C-808	15	MAROC-ANDALOUSIE DE PECHE, S.A.	Marruecos	256	1.024	0
6	Buques		TOTAL.....	1.536	6.144	0

ASTILLEROS J. VALIÑA, S.A.

Nº de Const.	TIPO OCDE	ARMADOR	PAIS	GT	CGT	TPM
C-211	15	PESQUERA MIRADOURO	Portugal	2.842	8.526	0
1	Buques		TOTAL.....	2.842	8.526	0

ASTILLEROS MURUETA, S.A.

Nº de Const.	TIPO OCDE	ARMADOR	PAIS	GT	CGT	TPM
C-242	16	MINISTERIO DE DEFENSA NACIONAL(ARMADA DEL	Ecuador	450	2.250	60
C-243	16	MINISTERIO DE DEFENSA NACIONAL (ARMADA DEL	Ecuador	450	2.250	60
C-244	16	MINISTERIO DE DEFENSA NACIONAL (ARMADA DEL	Ecuador	450	2.250	60
C-245	15	PESQUERAS ECHEBASTAR, S.A.	España	3.796	7.592	2.800
4	Buques		TOTAL.....	5.146	14.342	2.980

ASTILLEROS ZAMACONA, S.A.

Nº de Const.	TIPO OCDE	ARMADOR	PAIS	GT	CGT	TPM
C-611	16	REMOLCADORES Y SERVICIOS MARITIMOS,	España	324	1.620	78
C-612	16	REMOLCADORES Y SERVICIOS MARITIMOS,	España	324	1.620	78
C-613	16	REMOLCADORES DE BARCELONA, S.A./BANSALEASE	España	386	1.930	210
C-614	16	REMOLCADORES DE BARCELONA, S.A./BANSALEASE	España	386	1.930	210
C-615	16	UNTERWESER REEDEREI GmbH	Alemania	633	3.165	332
C-616	16	UNTERWESER REEDEREI GmbH	Alemania	635	3.175	242
6	Buques		TOTAL.....	2.688	13.440	1.150

BALENCIAGA S.A.

Nº de Const.	TIPO OCDE	ARMADOR	PAIS	GT	CGT	TPM
C-428	16	CRAIG GROUP LTD	R.Unido	1.130	3.616	0
C-429	16	CRAIG GROUP LTD	R.Unido	1.130	3.616	0
C-430	16	CRAIG GROUP LTD	R.Unido	1.130	3.616	0
3	Buques		TOTAL.....	3.390	10.848	0

C. N. FREIRE, S.A.

Nº de Const.	TIPO OCDE	ARMADOR	PAIS	GT	CGT	TPM
C-589	15	MAR DE LAS ANTILLAS, N.V.	Antillas Holandesas	3.300	6.600	2.300
1	Buques		TOTAL.....	3.300	6.600	2.300

FACTORIAS VULCANO, S.A.

Nº de Const.	TIPO OCDE	ARMADOR	PAIS	GT	CGT	TPM
C-490	3	GLENCLOVE LV CONSULTADORIA	Portugal	13.740	14.427	21.300
C-521	16	BOA DEEP CII. AS.	Noruega	15.800	23.700	11.000
2	Buques		TOTAL.....	29.540	38.127	32.300

F. N. MARIN, S.A.

Nº de Const.	TIPO OCDE	ARMADOR	PAIS	GT	CGT	TPM
C-145	6	NAVINORTE, S.A.	España	3.000	4.050	4.500
C-147	16	XUNTA DE GALICIA	España	500	2.500	0
2	Buques		TOTAL.....	3.500	6.550	4.500

H. J. BARRERAS, S.A.

Nº de Const.	TIPO OCDE	ARMADOR	PAIS	GT	CGT	TPM
C-1629	3	PETROMARINE	Francia	6.400	6.720	0
C-1645	13	NAVIERA DEL CANAL,S.L.	España	17.343	19.944	2.850
C-1650	13	MARITIMA DE SOTAVENTO	España	17.343	19.944	0
3	Buques		TOTAL.....	41.086	46.608	2.850

METALSHIPS & DOCKS

Nº de Const.	TIPO OCDE	ARMADOR	PAIS	GT	CGT	TPM
C-282 1	16 Buques	SACYR VALLEHERMOSO	España	2.169	6.941	0
			TOTAL.....	2.169	6.941	0

NAVAL GIJON, S.A.

Nº de Const.	TIPO OCDE	ARMADOR	PAIS	GT	CGT	TPM
C-610 1	3 Buques	PASQUIER NAVEGACAO LDA	Portugal	24.185	19.348	35.000
			TOTAL.....	24.185	19.348	35.000

UNION NAVAL VALENCIA, S.A.

Nº de Const.	TIPO OCDE	ARMADOR	PAIS	GT	CGT	TPM
C-375	16	REMOLCADORES BOLUDA, S.A.	España	374	1.870	239
C-377	16	REMOLCADORES BOLUDA, S.A.	España	374	1.870	239
C-380	16	ARTIC SHIPPING, S.A.	España	290	1.450	0
C-381	16	SCHIFER MARITIME, S.A.	España	425	2.125	0
C-382	16	SCHIFER MARITIME, S.A.	España	425	2.125	0
C-425	16	MARÍTIMA DEL SALER	España	369	1.845	215
6	Buques		TOTAL.....	2.257	11.285	693

3.11 ENTREGAS (Pruebas Oficiales) POR ASTILLEROS

ASTILLEROS ARMON, S.A.

Nº de Const.	TIPO OCDE	ARMADOR	PAIS	GT	CGT	TPM	Ett	Epp	M	P	C	Cap (m3)	MOTOR marca	PROPULSOR tipo	POTENCIA	Rpm	Vp
C-584	16	APDL PORTO DE LEIXOES E MADEIRA, S.A.	Portugal	273	1.365	0	25,00	21,50	9,80	4,70	3,40		CATERPILLAR		2x2760 KW	1.600	12
C-592	15	THESTA & CUNHAS	Portugal	255	1.020	0	28,50	24,50	8,00	3,50	3,34	141	ABC		810 C.V.	750	0
C-597	15	HENRY GADCHAN	Irlanda	162	648	0	20,00	16,90	7,00	3,50	3,05	19,5			500 C.V	1.800	0
C-608	15	IDURRE, S.A.	España	330	1.320	163	33,00	27,25	7,70	3,50	3,13	135	CATERPILLAR	3512	350 KW	1.200	11
C-616	16	HILL SHIPPING LTD	Reino Unido	498	2.490	0	33,00	28,70	11,00	5,60	4,40		A.B.C.		2x1850 KW	1.000	13
C-617	16	MAN SHIPPING LTD	Reino Unido	490	2.450	0	33,00	28,70	11,00	5,60	4,40		A.B.C.		2x1850 KW	1.000	14
C-618	16	DELIMITRI SHIPPING LTD	Reino Unido	490	2.450	0	33,00	28,70	11,00	5,60	4,40		A.B.C.		2x1850 KW	1.000	14
C-621	16	REMOLQUES UNIDOS	España	425	2.125		31,50	27,30	11,20	5,40	4,20		CATERPILLAR		2X2500 HP	1.600	12
C-622	16	REMOLQUES UNIDOS	España	425	2.125	0	31,50	27,30	11,20	5,40	4,20		CATERPILLAR		2X2500 HP	1.600	12
C-625	15	ITSASMUTIL	España	107	428	0	0,00	0,00	0,00	0,00	0,00					0	0
C-628	15	Pª CANARIA 2004	España	1.058	3.174	0	55,00	74,60	10,20	4,10	0,00	632	CATERPILLAR	3516	1378 KW	1.200	13
11	Buques		TOTAL.....	4.513	19.595	163											

ASTILLEROS ARMON VIGO

Nº de Const.	TIPO OCDE	ARMADOR	PAIS	GT	CGT	TPM	Ett	Epp	M	P	C	Cap (m3)	MOTOR marca	PROPULSOR tipo	POTENCIA	Rpm	Vp
C-023	15	GEMMA MARIA, S.L.	España	699	2.796	0	47,70	39,63	9,80	3,95	3,90				1x1448 BHP	0	0
C-038	15	FREIREMAR, S.A.	España	942	3.768	0	53,85	42,00	11,00	4,40	4,00				1x1694 BHP	0	0
C-042	16	SOCIEDAD ESTATAL DE SALVAMENTO Y SEGURIDAD	España	1.780	5.696	0	56,00	48,00	15,00	9,70	5,50		MAK		2 X 3840 KW	600	15
C-043	16	SOCIEDAD ESTATAL DE SALVAMENTO Y SEGURIDAD	España	1.780	5.696	0	56,00	48,00	15,00	9,70	5,50		MAK		2 X 3840 KW	600	15
C-046	15	PESQUERA ALBA, S.L.	España	238	952	0	29,50	23,90	7,50	3,50	3,10				1x850 BHP	0	0
5	Buques		TOTAL.....	5.439	18.908	0											

ASTILLEROS GONDAN, S.A.

Nº de Const.	TIPO OCDE	ARMADOR	PAIS	GT	CGT	TPM	Ett	Epp	M	P	C	Cap (m3)	MOTOR marca	PROPULSOR tipo	POTENCIA	Rpm	Vp
C-428	16	BUGSERTJENESTE II AS KS	Noruega	643	3.215	0	37,00	33,85	14,00	5,40	6,50		ROLLS ROYCE-		2x2700 KW	0	15
1	Buques		TOTAL.....	643	3.215	0											

ASTILLEROS DE HUELVA, S.A.

Nº de Const.	TIPO OCDE	ARMADOR	PAIS	GT	CGT	TPM	Ett	Epp	M	P	C	Cap (m3)	MOTOR marca	PROPULSOR tipo	POTENCIA	Rpm	Vp
C-791	15	PESCABONA, S.A.R.L.	Marruecos	370	1.480	0	28,80	23,20	8,00	5,85	3,50	150			550 HP	1.200	11
C-792	15	PESCABONA, S.A.R.L.	Marruecos	370	1.480	0	28,80	23,20	8,00	5,85	3,50	150			550 HP	1.200	11
C-793	15	PESCABONA, S.A.R.L.	Marruecos	370	1.480	0	28,80	23,20	8,00	5,85	3,50	150			550 HP	1.200	11
C-803	15	MAROC-ANDALOUSIE DE PECHE, S.A.	Marruecos	256	1.024	0	30,80	25,20	8,00	3,55	3,50				550 HP	1.200	11
C-804	15	MAROC-ANDALOUSIE DE PECHE, S.A.	Marruecos	256	1.024	0	30,80	25,20	8,00	3,55	3,50				550 HP	1.200	11
C-805	15	MAROC-ANDALOUSIE DE PECHE, S.A.	Marruecos	256	1.024	0	30,80	25,20	8,00	3,55	3,50				550 HP	1.200	11
C-806	15	MAROC-ANDALOUSIE DE PECHE, S.A.	Marruecos	256	1.024	0	30,80	25,20	8,00	3,55	3,50				550 HP	1.200	11
C-807	15	MAROC-ANDALOUSIE DE PECHE, S.A.	Marruecos	256	1.024	0	30,80	25,20	8,00	3,55	3,50				550 HP	1.200	11
C-808	15	MAROC-ANDALOUSIE DE PECHE, S.A.	Marruecos	256	1.024	0	30,80	25,20	8,00	3,55	3,50				550 HP	1.200	11
9	Buques		TOTAL.....	2.646	10.584	0											

ASTILLEROS J. VALIÑA, S.A.

Nº de Const.	TIPO OCDE	ARMADOR	PAIS	GT	CGT	TPM	Ett	Epp	M	P	C	Cap (m3)	MOTOR marca	PROPULSOR tipo	POTENCIA	Rpm	Vp
C-211	15	PESQUERA MIRADOURO	Portugal	2.842	8.526	0	73,80	68,80	14,00	9,10	5,00	1700	MAK		1x2880 KW	600	15
1	Buques		TOTAL.....	2.842	8.526	0											

ASTILLEROS MURUETA, S.A.

Nº de Const.	TIPO OCDE	ARMADOR	PAIS	GT	CGT	TPM	Ett	Epp	M	P	C	Cap (m3)	MOTOR marca	PROPULSOR tipo	POTENCIA	Rpm	Vp
C-242	16	MINISTERIO DE DEFENSA NACIONAL(ARMADA DEL	Ecuador	450	2.250	60	45,00	40,00	10,00	5,00	2,50		MTU		2 X 2720 KW	2.100	25
C-243	16	MINISTERIO DE DEFENSA NACIONAL (ARMADA DEL	Ecuador	450	2.250	60	45,00	40,00	10,00	5,00	2,50		MTU		2 X 2720 KW	2.100	25
C-244	16	MINISTERIO DE DEFENSA NACIONAL (ARMADA DEL	Ecuador	450	2.250	60	45,00	40,00	10,00	5,00	2,50		MTU		2 X 2720 KW	2.100	25
3	Buques		TOTAL.....	1.350	6.750	180											

ASTILLEROS ZAMACONA, S.A.

Nº de Const.	TIPO OCDE	ARMADOR	PAIS	GT	CGT	TPM	Ett	Epp	M	P	C	Cap (m3)	MOTOR marca	PROPULSOR tipo	POTENCIA	Rpm	Vp
C-611	16	REMOLCADORES Y SERVICIOS MARITIMOS,	España	324	1.620	78	27,60	26,80	15,30	3,30	5,10		CATERPILLAR		2x1865 kW	1.600	12
C-612	16	REMOLCADORES Y SERVICIOS MARITIMOS,	España	324	1.620	78	27,60	26,80	15,30	3,30	4,65		CATERPILLAR		2x2500 CV	1.600	12
C-613	16	REMOLCADORES DE BARCELONA, S.A./BANSALEASE	España	386	1.930	210	29,50	28,00	11,00	4,00	6,72		BERGEN		2x2400 KW	1.000	13
C-614	16	REMOLCADORES DE BARCELONA, S.A./BANSALEASE	España	386	1.930	210	29,50	28,00	11,00	4,00	6,18		BERGEN		2x2400 KW	1.000	12
C-615	16	UNTERWESER REEDEREI GmbH	Alemania	633	3.165	332	36,50	34,70	12,50	4,90	6,25	65Ton	MAK		2X2640 KW	750	14
5	Buques		TOTAL.....	2.053	10.265	908											

BALENCIAGA S.A.

Nº de Const.	TIPO OCDE	ARMADOR	PAIS	GT	CGT	TPM	Ett	Epp	M	P	C	Cap (m3)	MOTOR marca	PROPULSOR tipo	POTENCIA	Rpm	Vp
C-392	16	REMOLCADORES DE PUERTO Y ALTURA, S.A.	España	466	2.330		33,00	28,65	12,00	5,60	4,30		MAN		2x3237 CV	800	13
C-393	16	REMOLCADORES DE PUERTO Y ALTURA, S.A.	España	466	2.330	0	33,00	28,65	12,00	5,60	4,30		MAN		2x3237 CV	800	13
C-428	16	CRAIG GROUP LTD	R.Unido	1.130	3.616	0	48,25	41,50	11,00	4,80	4,25		DEUTZ	SBV	2X1400 KW	1.015	14
C-429	16	CRAIG GROUP LTD	R.Unido	1.130	3.616	0	48,25	41,50	11,00	4,80	4,25		DEUTZ	SBV	2X1400 KW	1.015	14
4	Buques		TOTAL.....	3.192	11.892	0											

F. N. MARIN, S.A.

Nº de Const.	TIPO OCDE	ARMADOR	PAIS	GT	CGT	TPM	Ett	Epp	M	P	C	Cap (m3)	MOTOR marca	PROPULSOR tipo	POTENCIA	Rpm	Vp
C-147	16	XUNTA DE GALICIA	España	500	2.500	0	0,00	0,00	0,00	0,00	0,00					0	0
1	Buques		TOTAL.....	500	2.500	0											

H. J. BARRERAS, S.A.

Nº de Const.	TIPO OCDE	ARMADOR	PAIS	GT	CGT	TPM	Ett	Epp	M	P	C	Cap (m3)	MOTOR marca	PROPULSOR tipo	POTENCIA	Rpm	Vp
C-1626	13	NAVIERA ARMAS	España	17.343	19.944	2.850	142,8	125,0	24,20	13,50	5,70				2X8400KW	500	21
1	Buques		TOTAL.....	17.343	19.944	2.850											

METALSHIPS & DOCKS

Nº de Const.	TIPO OCDE	ARMADOR	PAIS	GT	CGT	TPM	Ett	Epp	M	P	C	Cap (m3)	MOTOR marca	PROPULSOR tipo	POTENCIA	Rpm	Vp
C-282	16	SACYR VALLEHERMOSO	España	2.169	6.941	0	0,00	0,00	0,00	0,00	0,00					0	0
1	Buques		TOTAL.....	2.169	6.941	0											

UNION NAVAL VALENCIA, S.A.

Nº de Const.	TIPO OCDE	ARMADOR	PAIS	GT	CGT	TPM	Ett	Epp	M	P	C	Cap (m3)	MOTOR marca	PROPULSOR tipo	POTENCIA	Rpm	Vp
C-375	16	REMOLCADORES BOLUDA, S.A.	España	374	1.870	239	29,50	28,00	11,00	4,00	0,00				2x2025 KW	1.000	13
C-377	16	REMOLCADORES BOLUDA, S.A.	España	374	1.870	239	29,50	28,00	11,00	4,00	0,00				2x2025 KW	1.000	13
C-378	16	ARTIC SHIPPING, S.A.	España	290	1.450	0	23,80	21,46	11,00	4,72	0,00				2x1600 KW	1.600	13
C-379	16	ARTIC SHIPPING, S.A.	España	290	1.450	0	23,80	21,46	11,00	4,72	0,00				2x1600 KW	1.600	13
C-380	16	ARTIC SHIPPING, S.A.	España	290	1.450	0	23,80	21,46	11,00	4,72	0,00				2x1600 KW	1.600	13
C-381	16	SCHIFER MARITIME, S.A.	España	425	2.125	0	31,70	28,00	10,60	5,80	0,00				2 X 2030KW	1.000	13
C-382	16	SCHIFER MARITIME, S.A.	España	425	2.125	0	31,70	28,00	10,60	5,80	0,00				2 X 2030KW	1.000	13
C-425	16	MARÍTIMA DEL SALER	España	369	1.845	215	29,50	28,00	11,00	4,00		35 Ton			2X1140 KW	1.600	12
8	Buques		TOTAL.....	2.837	14.185	693											

IZAR - FACTORIA DE SEVILLA

Nº de Const.	TIPO OCDE	ARMADOR	PAIS	GT	CGT	TPM	Ett	Epp	M	P	C	Cap (m3)	MOTOR marca	PROPULSOR tipo	POTENCIA	Rpm	Vp
C-294	13	E.N.T.M.V	Argelia	33.333	30.000	2.900	145,0	130,0	24,00	14,65	6,30		WARTSILA	12V46C	2x25200 KW	600	22
1	Buques		TOTAL.....	33.333	30.000	2.900											

IZAR - ASTILLERO DE SAN FERNANDO

Nº de Const.	TIPO OCDE	ARMADOR	PAIS	GT	CGT	TPM	Ett	Epp	M	P	C	Cap (m3)	MOTOR marca	PROPULSOR tipo	POTENCIA	Rpm	Vp
C-399	13	M.COMERCIO E INDUSTRIA	I.Faroe	12.357	14.210	2.100	135,0	123,0	22,70	13,60	5,60		IZAR MAN	7L	4x13440 KW	750	21
1	Buques		TOTAL.....	12.357	14.210	2.100											

4.- SECTORIAL

4.1.- ESTADÍSTICA ESPAÑA.

4.1.1 PERMISOS DE CONSTRUCCION

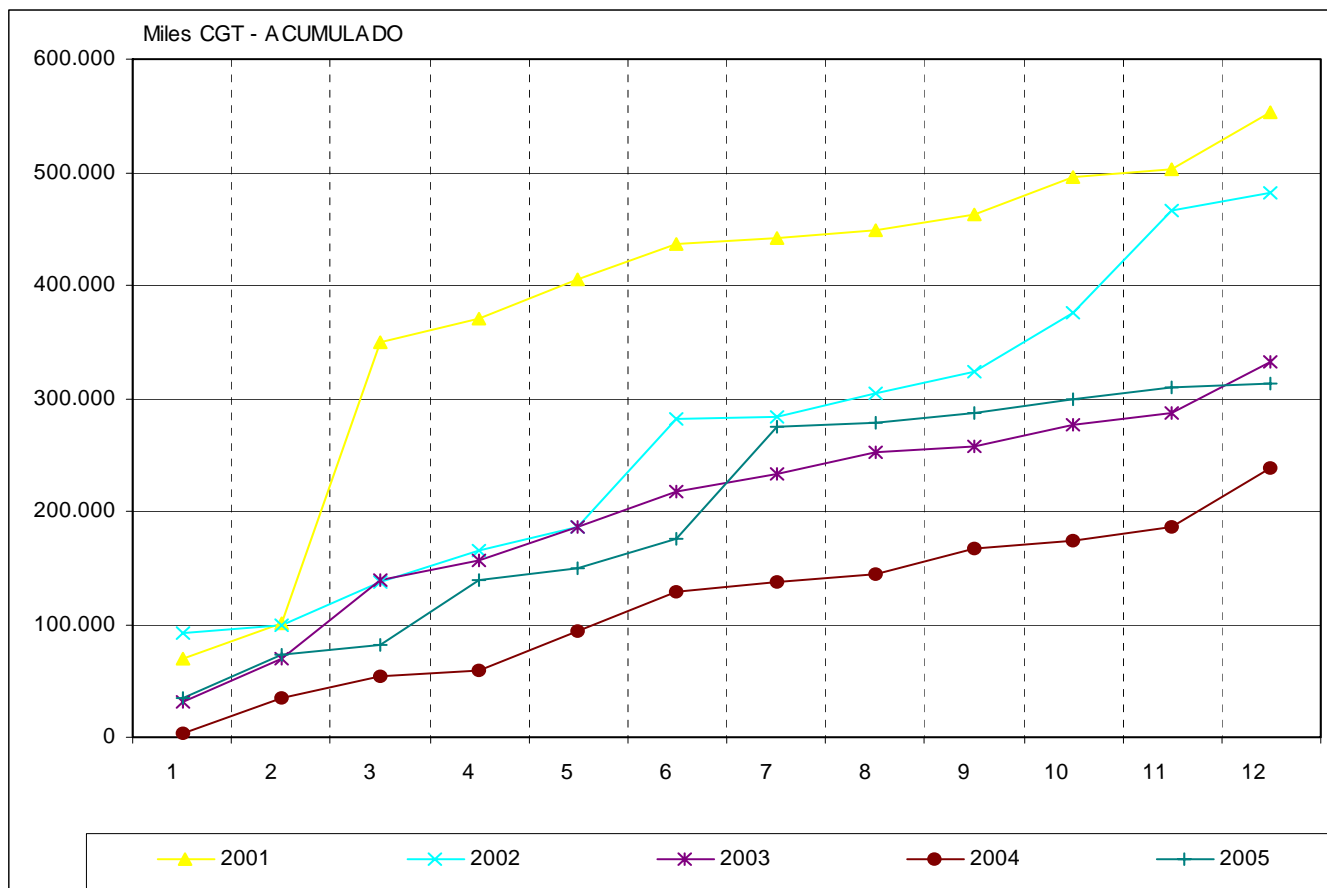
CGT

	1994	1995	1996	1997	1998	1999	2000	2001	2002	2003	2004	2005
1 TRIM	6.356	162.641	112.799	170.340	121.858	82.928	115.212	349.336	138.130	138.363	53.116	81.518
2 TRIM	90.147	57.698	149.074	20.965	131.075	133.208	76.349	86.587	143.435	81.508	76.009	94.310
3 TRIM	64.869	72.591	16.679	123.394	46.178	23.412	34.980	26.330	41.974	40.151	38.231	111.145
4 TRIM	56.820	24.454	108.606	55.947	85.471	68.081	48.635	90.027	158.769	73.426	71.503	25.562
TOTAL	218.192	317.384	387.158	370.646	384.582	307.629	275.176	552.280	482.308	333.448	238.859	312.535

NÚMERO

	1994	1995	1996	1997	1998	1999	2000	2001	2002	2003	2004	2005
1 TRIM	14	14	18	36	19	22	19	24	18	24	21	31
2 TRIM	13	13	26	17	30	25	34	40	24	28	24	22
3 TRIM	4	4	6	20	15	11	20	9	18	24	15	12
4 TRIM	9	9	23	9	13	24	29	23	39	23	22	6
TOTAL	40	40	73	82	77	82	102	96	99	99	82	71

Fuente: Subdirección General de Calidad y Normalización.



4.2.- ESTADÍSTICA OCDE

4.2.1 NUEVOS CONTRATOS - CGT (miles)

	1994	1995	1996 (*)	1997	1,998	1,999	2000	2001	2002	2003	2004	2005
1º SEMESTRE	5.058	5.450	5.807	7.771	9.218	6.852	11.492	9.878	(**) 7.588	12.477	15.240	(**) 16.326
TOTAL AÑO	11.060	12.041	15.916	19.392	16.835	16.731	28.127	17.276	16.237	29.388	31.959	(**) 30.035

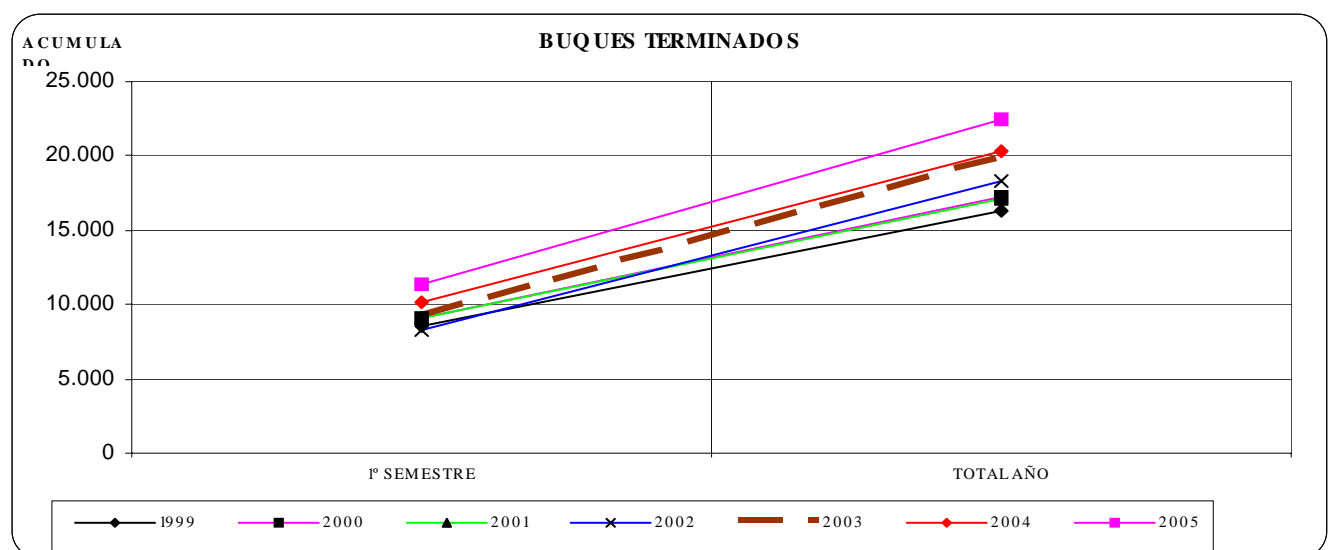
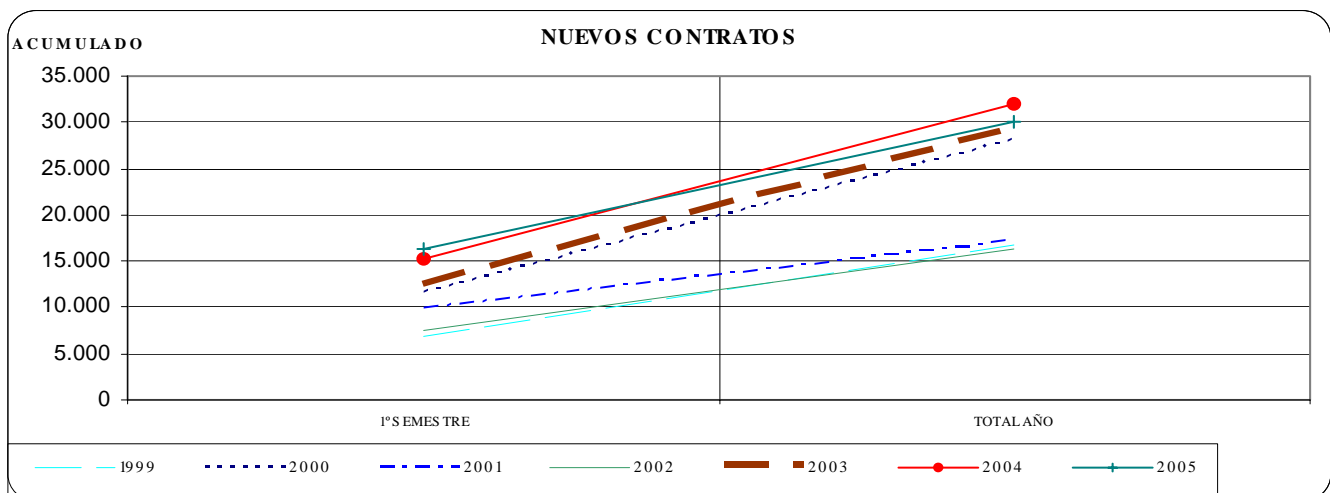
4.2.2 BUQUES TERMINADOS - CGT (miles)

	1994	1995	1996 (*)	1997	1,998	1,999	2000	2001	2002	2003	2004	2005
1º SEMESTRE	4.226	4.986	5.411	7.466	8.564	8.597	9.063	9.087	(**) 8.259	9.287	10.144	(**) 11.314
TOTAL AÑO	8.108	9.142	14.667	15.370	16.746	16.347	17.247	17.141	18.380	19.916	20.265	(**) 22.504

(*) A partir del 3er trimestre incluye Polonia y Corea del Sur.

(**) Lloyd's Register - Fairplay

NOTA: Cifras acumuladas



4.2.3 CARTERA DE PEDIDOS - CGT (miles)

TOTAL

	1994	1995	1996 (*)	1997	1998	1999	2000	2001	2002	2003	2004	2005
1 TRIM	13.059	17.436	18.985	27.824	31.434	30.006	--	--	--	--	--	--
2 TRIM	14.188	17.142	19.109	28.387	32.135	29.314	34.209	41.400	(**) 38.256	37.827	49.483	(**) 75,996
3 TRIM	13.801	16.693	27.116	29.787	32.250	29.729	--	--	--	--	--	--
4 TRIM	16.409	18.842	28.335	32.985	30.917	31.980	41.335	40.388	36.794	45.104	56.727	(**) 79,362

Cifras al final de cada trimestre

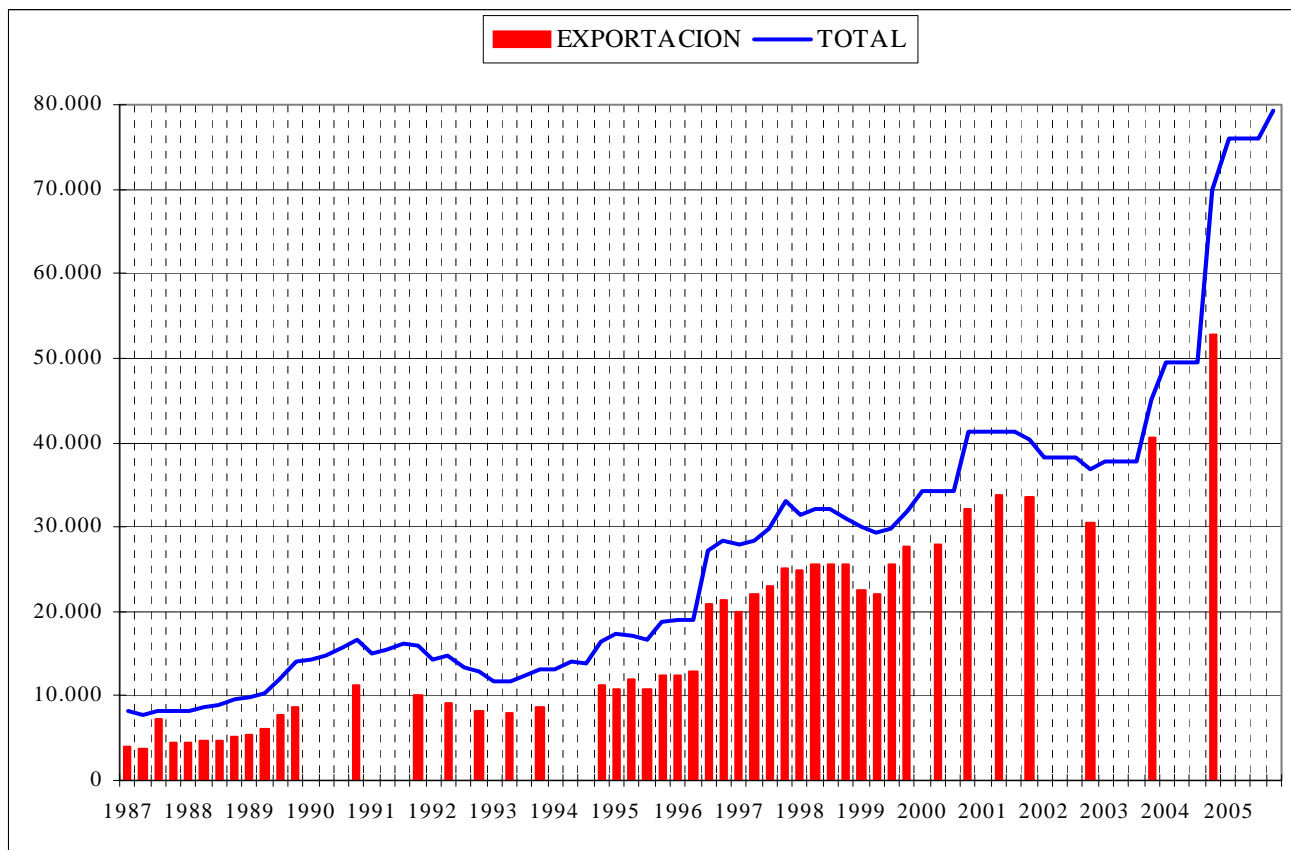
EXPORTACION

	1994	1995	1996 (*)	1997	1998	1999	2000	2001	2002	2003	2004	2005
1 TRIM	n.d.	10.755	12.330	19.955	24.924	22.608	--	--	--	--	--	--
2 TRIM	n.d.	11.875	12.825	21.940	25.642	22.000	28.027	33.718	n.d.	n.d.	n.d.	n.d.
3 TRIM	n.d.	10.849	20.804	23.107	25.489	25.548	--	--	--	--	--	--
4 TRIM	11.286	12.437	21.417	25.055	25.636	27.757	32.080	33.596	30.442	40.990	52.829	n.d.

Cifras al final de cada período

(*) A partir del 3er. trimestre incluye Polonia y Corea del Sur

(**) Lloyds Register - Fairplay.



NOTA (Apartado 4.2)

Fuente OCDE.

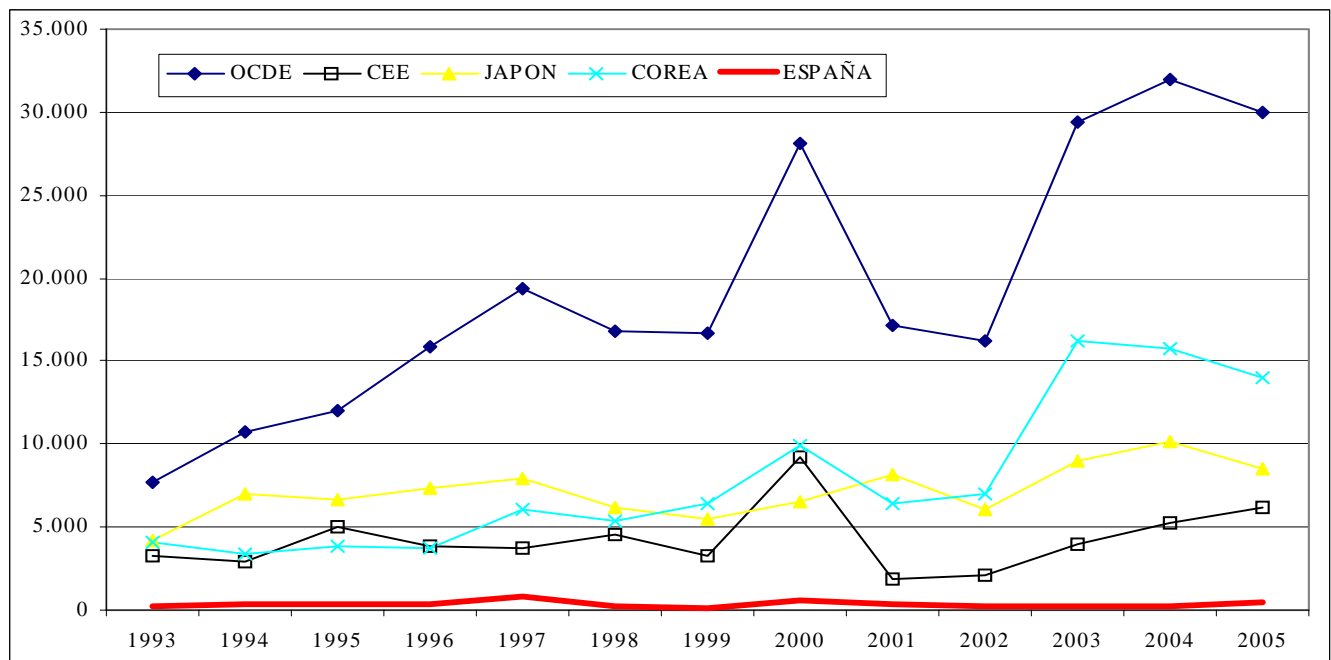
Los países considerados hasta 1994 son: Alemania, Bélgica, Dinamarca, España, Finlandia, Francia, Grecia, Italia, Japón, Noruega, Holanda, Portugal, Reino Unido y Suecia; A partir de 1995 se incluye Estados Unidos, y a partir del 3º trimestre de 1996, Polonia y Corea del Sur.

4.2.4 NUEVOS CONTRATOS POR PAISES - CGT (miles)

	1995	1996	1997	1998	1999	2000	2001	2002	2003	2004	2005 (*)
Alemania	2.271	590	1.073	1.567	1.009	2.186	138	742	1.602	1.540	2.261
Belgica	0	0	0	2	0	0	0	0	0	0	0
Dinamarca	185	303	219	257	142	500	704	24	140	156	386
Francia	100	102	214	587	585	389	98	87	117	319	330
Grecia	0	0	0	0	44	0	0	0	0	0	0
Italia	1.210	1.422	457	822	534	4.014	0	293	391	1.035	1.096
Holanda	498	405	506	502	465	773	492	473	434	536	492
Portugal	65	84	3	25	47	162	36	34	12	24	68
R. Unido	205	175	353	168	72	41	25	12	14	9	4
España	350	320	806	194	135	540	358	264	196	256	411
Finlandia	115	393	120	416	255	654	14	156	214	258	485
Polonia	--	--	--	--	--	--	--	--	791	1.089	546
Eslovaquia	--	--	--	--	--	--	--	--	0	64	59
Suecia	10	--	19	2	0	18	88	0	0	0	0
TOTAL CEE	4.999	3.794	3.751	4.540	3.288	9.259	1.865	2.085	3.911	5.286	6.138
Noruega	308	460	765	168	323	702	97	92	100	467	238
Polonia	0	467	264	330	751	1.469	390	554	--	--	--
TO TAL. OCDE EUROPA	5.307	4.721	4.780	5.038	4.362	11.430	2.352	2.731	4.011	5.753	6.376
Japón	6.598	7.342	7.884	6.235	5.435	6.568	8.152	6.070	8.965	10.175	8.562
Estados Unidos	126	141	606	158	478	222	276	402	30	40	312
Corea	--	3.712	6.103	5.402	6.456	9.890	6.408	7.034	16.176	15.802	13.985
Turquia	--	--	--	--	--	--	--	--	206	189	800
TOTAL OCDE	12.031	15.916	19.373	16.833	16.731	28.110	17.188	16.237	29.388	31.959	30.035
Corea	3.888	--	--	--	--	--	--	--	--	--	--

(*) Lloyd's Register - Fairplay.

Fuente: OCDE. Lloyds Register - Fairplay



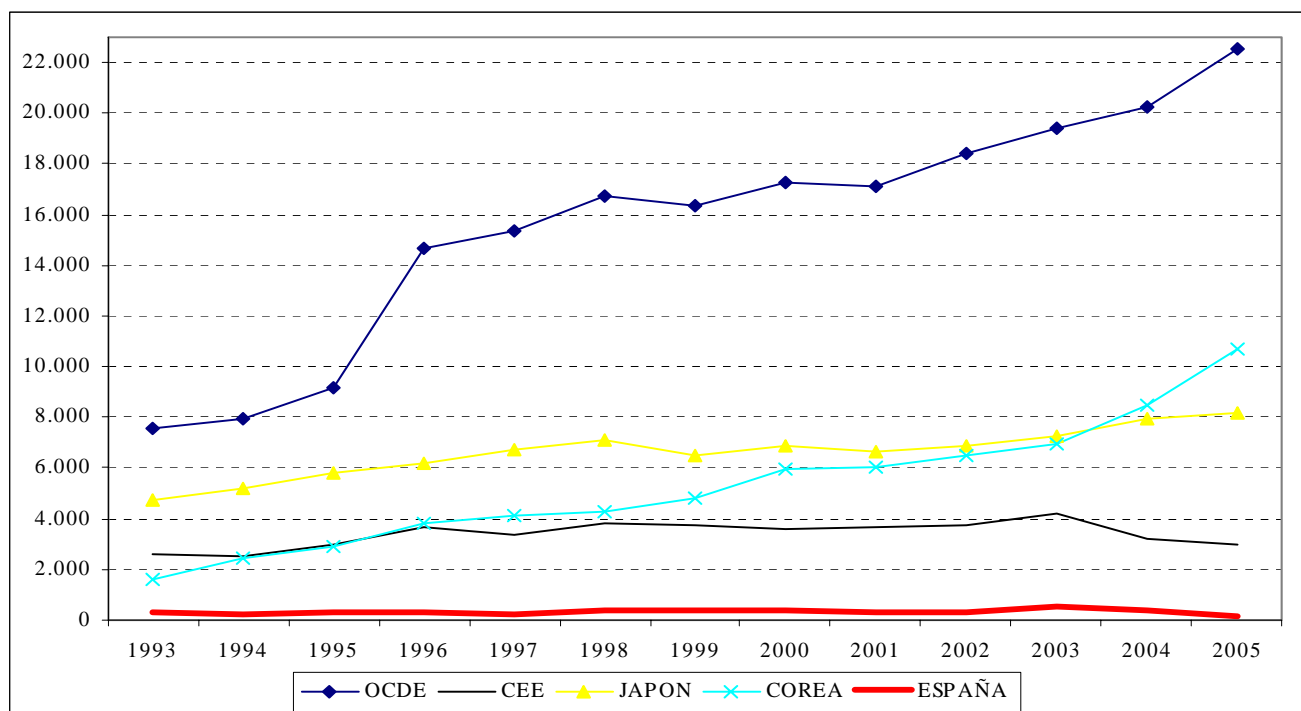
Fuente OCDE

4.2.5 BUQUES TERMINADOS POR PAISES - CGT (miles)

	1995	1996	1997	1998	1999	2000	2001	2002	2003	2004	2005 (*)
Alemania	1.076	1.134	1.038	1.086	867	976	1.065	1.229	946	907	1.066
Belgica	--	--	--	4	0	0	0	0	0	0	0
Dinamarca	404	465	325	338	397	276	166	316	273	203	320
Francia	242	219	200	211	248	307	456	331	494	101	53
Grecia	0	0	0	0	0	0	0	0	0	6	20
Italia	262	511	462	799	774	501	584	644	999	358	389
Holanda	345	410	429	521	601	587	497	468	314	450	246
Portugal	31	26	61	38	6	55	31	3	49	65	31
R. Unido	99	132	209	77	259	183	109	35	56	4	2
España	302	332	252	406	349	400	290	301	506	377	167
Finlandia	237	454	348	284	280	280	462	358	280	266	14
Polonia	--	--	--	--	--	--	--	--	288	449	639
Eslovaquia	--	--	--	--	--	--	--	--	0	28	43
Suecia	3	7	29	29	0	28	29	74	0	0	0
TOTAL CEE	3.001	3.690	3.353	3.793	3.781	3.593	3.689	3.759	4.205	3.214	2.990
Noruega	284	383	410	396	533	202	217	529	505	182	37
Polonia	--	505	485	518	457	498	478	498	--	--	--
TOTAL OCDE EUROPA	3.285	4.578	4.248	4.707	4.771	4.293	4.384	4.786	4.710	3.396	3.027
Japón	5.778	6.227	6.710	7.091	6.460	6.894	6.670	6.887	7.237	7.956	8.147
Estados Unidos	80	28	321	637	275	134	71	208	315	172	336
Corea	--	3.834	4.091	4.312	4.841	5.925	6.016	6.499	6.954	8.447	10.673
Turquia	--	--	--	--	--	--	--	--	200	294	321
TOTAL OCDE	9.143	14.667	15.370	16.747	16.347	17.246	17.141	18.380	19.416	20.265	22.504
Corea	2.903	--	--	--	--	--	--	--	--	--	--

(*) Lloyd's Register - Fairplay.

Fuente: OCDE. Lloyds Register - Fairplay



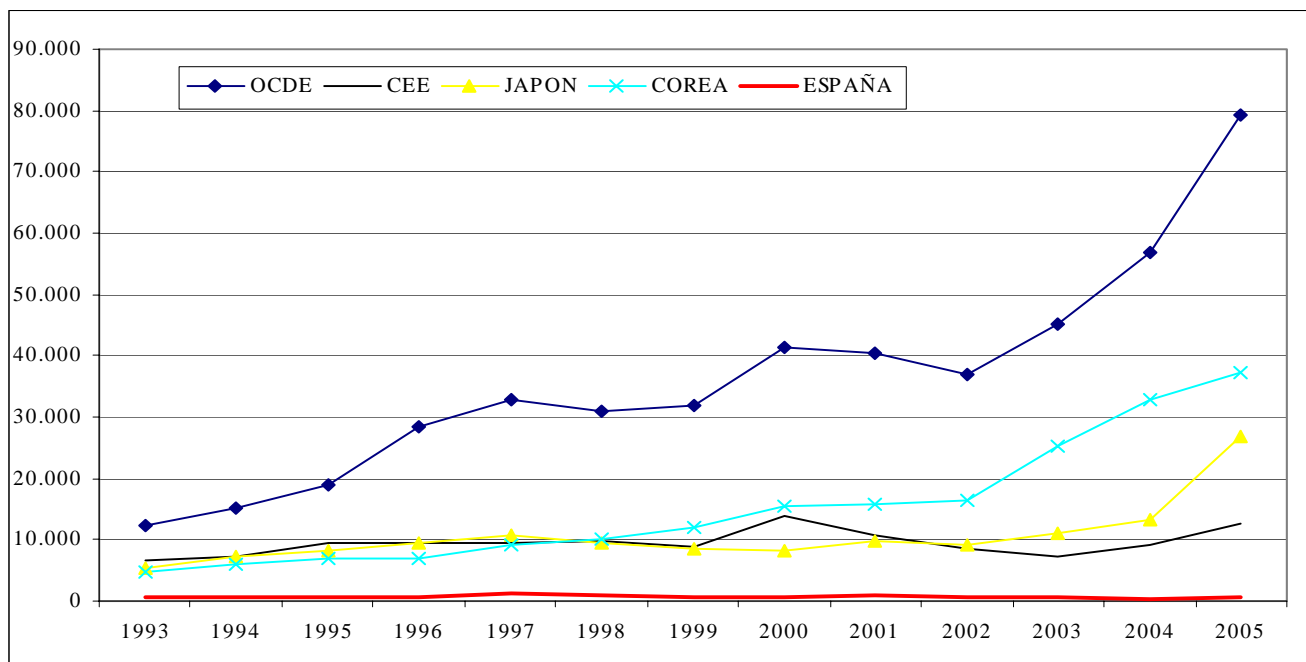
Fuente OCDE

4.2.6 CARTERA DE PEDIDOS TOTAL POR PAISES - CGT (miles)

	1995	1996	1997	1998	1999	2000	2001	2002	2003	2004	2005 (*)
Alemania	3.194	2.162	2.058	2.515	2.743	3.670	2.649	1.912	2.323	2.774	3.573
Belgica	--	--	--	2	2	0	0	0	0	2	0
Dinamarca	952	908	766	676	522	764	590	80	278	91	1.030
Francia	563	445	459	835	1.183	1.265	885	646	273	493	741
Grecia	--	--	--	--	68	30	0	58	49	6	18
Italia	1.964	3.167	3.039	2.762	1.892	4.935	4.186	3.537	944	1.755	2.622
Holanda	675	690	811	778	653	806	775	757	815	870	937
Portugal	103	164	60	29	76	169	42	74	56	60	72
R. Unido	256	242	308	491	261	124	49	52	16	15	12
España	707	645	1.210	982	739	731	803	782	487	342	600
Finlandia	961	901	674	805	810	1.192	745	544	482	472	924
Polonia	--	--	--	--	--	--	--	--	1.631	2.113	2.116
Eslovaquia	--	--	--	--	--	--	--	--	0	110	118
Suecia	10	--	47	16	0	103	163	22	0	0	0
TOTAL CEE	9.385	9.324	9.432	9.891	8.949	13.789	10.887	8.464	7.354	9.103	12.763
Noruega	895	876	1.249	168	676	1.101	1.047	710	207	506	294
Polonia	--	1.402	967	771	1.081	2.037	1.914	1.232	--	--	--
TOTAL OCDE EUROPA	10.280	11.602	11.648	10.830	10.706	16.927	13.848	10.406	7.561	9.609	13.057
Japón	8.240	9.401	10.611	9.582	8.657	8.217	9.944	9.087	10.915	13.190	26.952
Estados Unidos	324	309	1.411	489	714	700	878	969	835	552	567
Corea	--	7.023	9.315	10.016	11.903	15.493	15.718	16.332	25.407	32.884	37.396
Turquia	--	--	--	--	--	--	--	--	386	492	1.390
TOTAL OCDE	18.844	28.335	32.985	30.917	31.980	41.337	40.388	36.794	45.104	56.727	79.362
Corea	7.094	--	--	--	--	--	--	--	--	--	--

(*) Lloyd's Register - Fairplay.

Fuente: OCDE. Lloyds Register - Fairplay



Fuente OCDE

4.3.- ESTADÍSTICA MUNDIAL

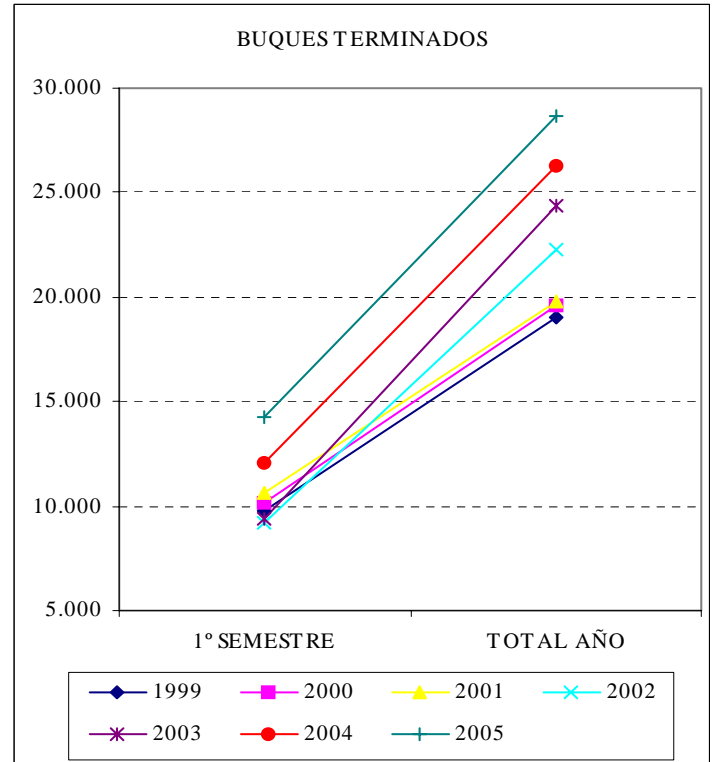
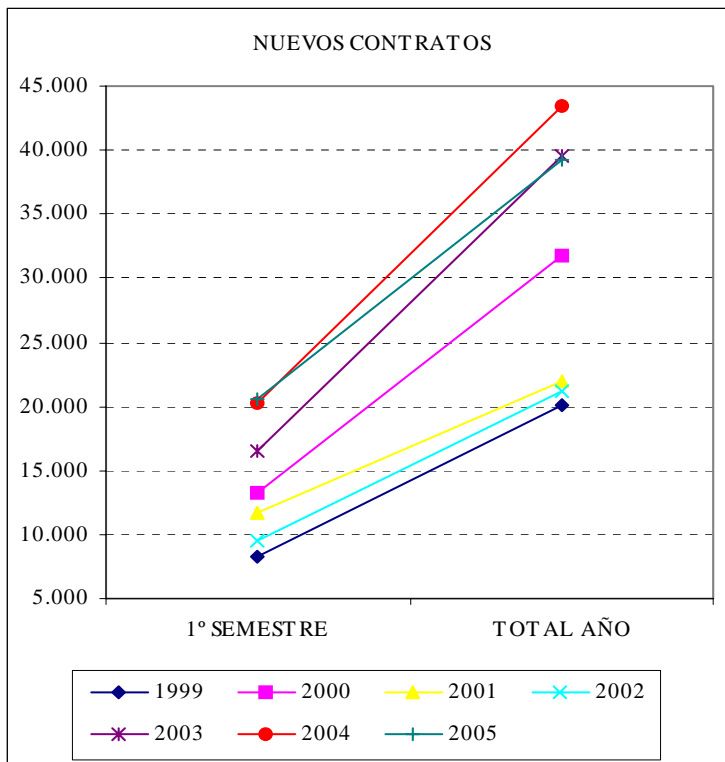
4.3.1. NUEVOS CONTRATOS - CGT (miles)

	1995	1996	1997	1.998	1.999	2000	2001	2002	2003	2004	2005
1° SEMESTRE	8.851	8.712	9.369	10.268	8.218	13.213	11.770	(*) 9.453	(*) 16.555	(*) 20.180	(*) 20.525
TOTAL AÑO	19.748	19.051	22.723	19.168	20.064	31.723	22.029	21.227	39.594	43.518	(*) 39.301

4.3.2 BUQUES TERMINADOS - CGT (miles)

	1995	1996	1997	1.998	1.999	2000	2001	2002	2003	2004	2005
1° SEMESTRE	7.276	8.799	8.651	9.585	9.728	10.138	10.585	(*) 9.192	(*) 9.389	(*) 12.080	(*) 14.279
TOTAL AÑO	14.573	17.316	17.884	19.366	19.004	19.640	19.774	22.229	24.325	26.322	(*) 29203

(*) Lloyd's Register - Fairplay.
Fuente: OCDE. Lloyds Register - Fairplay



4.3.3 CARTERA DE PEDIDOS - CGT (miles)

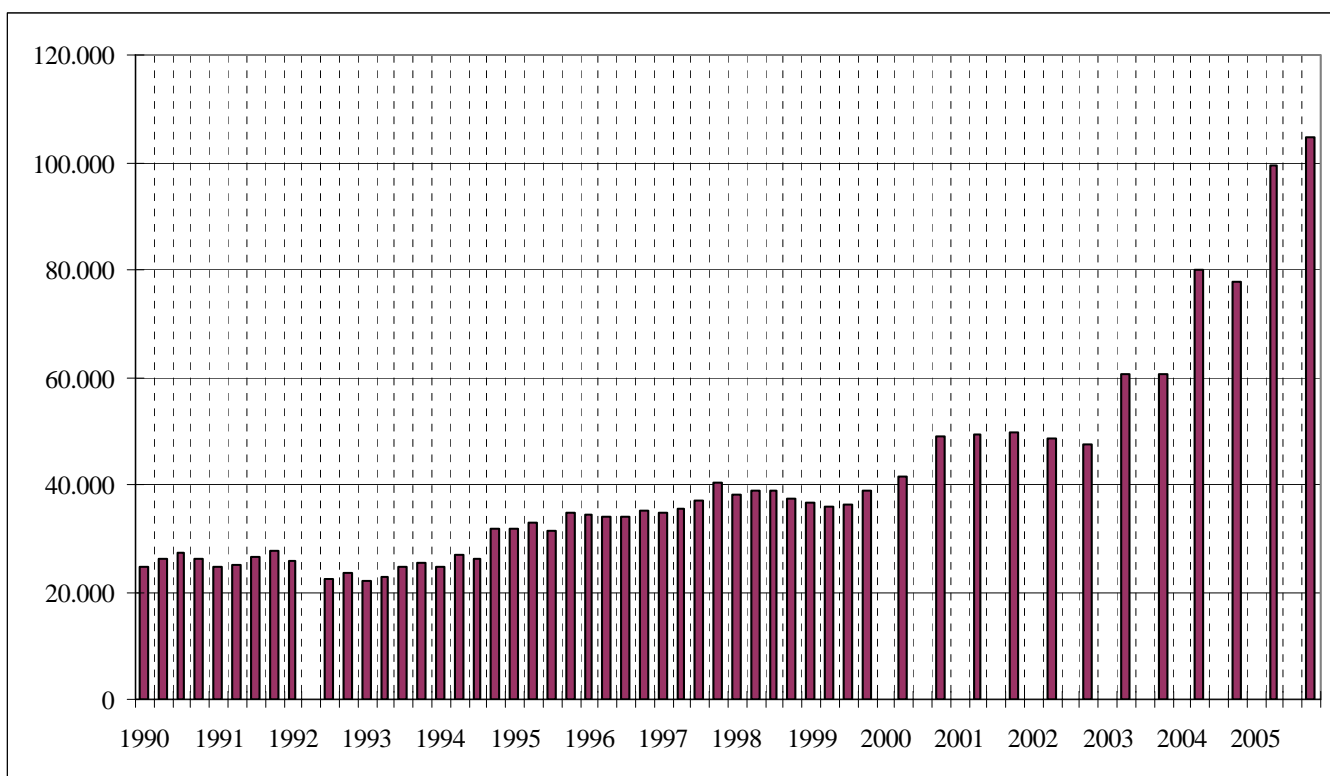
TOTAL

	1994	1995	1996	1997	1998	1999	2000	2001	2002	2003	2004	2005
1 TRIM	24.749	31.886	34.233	34.789	38.296	36.606	--	--	--	--	--	--
2 TRIM	26.957	32.990	34.029	35.423	38.921	36.032	41.433	49.275 (*)	48.623 (*)	60.431 (*)	79.921 (*)	99.478 (*)
3 TRIM	26.250	31.383	34.091	36.845	38.862	36.406	--	--	--	--	--	--
4 TRIM	31.625	34.694	35.244	40.306	37.470	39.058	48.839	49.876	47.486	60.486	77.685 (*)	104.923 (*)

Cifras al final de cada período

(*) Lloyd's Register - Fairplay.

Fuente: OCDE. Lloyds Register - Fairplay



ANEXOS

TABLA DE TIPOS DE BUQUES Y COEFICIENTES ADOPTADOS POR LA OCDE

(En vigor a partir del 1 de enero de 1994)

TIPOS DE BUQUES	Coeficientes de Compensación	OBSERVACIONES
CGT / GT		
1. Petroleros (TPM) (de casco sencillo)		
Menores de 4.000	1.70	
De 4.000 a 10.000	1.15	
De 10.000 a 30.000	0.75	
De 30.000 a 50.000	0.60	
De 50.000 a 80.000	0.50	
De 80.000 a 160.000	0.40	
De 160.000 a 250.000	0.30	
De 250.000 y mayores.....	0.25	
2. Petroleros (TPM) (de doble casco)		
Menores de 4.000	1.85	
De 4.000 a 10.000	1.30	
De 10.000 a 30.000	0.85	
De 30.000 a 50.000	0.70	
De 50.000 a 80.000	0.55	
De 80.000 a 160.000	0.45	
De 160.000 a 250.000	0.35	
De 250.000 y mayores.....	0.30	
3. Transportes de productos petrolíferos y químicos (TPM)		
Menores de 4.000	2.30	
De 4.000 a 10.000	1.60	
De 10.000 a 30.000	1.05	
De 30.000 a 50.000	0.80	
De 50.000 a 80.000	0.60	
De 80.000 y mayores	0.55	Productos negros, Productos blancos.
4. Graneleros (TPM) (se excluyen transportes combinados)		
Menores de 4.000	1.60	
De 4.000 a 10.000	1.10	
De 10.000 a 30.000	0.70	
De 30.000 a 50.000	0.60	
De 50.000 a 80.000	0.50	
De 80.000 a 160.000	0.40	
De 160.000 y mayores.....	0.30	Mineraleros, Cementeros, Viruta, Madera, Coches/Graneles, Graneles/Contenedores, Granelero abierto.
5. Transportes combinados (TPM)		
Menores de 10.000 (1).....		
De 10.000 a 30.000	0.90	
De 30.000 a 50.000	0.75	
De 50.000 a 80.000	0.60	
De 80.000 a 160.000	0.50	
De 160.000 y mayores.....	0.40	OBO, OO, BO.
6. Cargueros generales (TPM)		
Menores de 4.000	1.85	
De 4.000 a 10.000	1.35	
De 10.000 a 20.000	1.00	
De 20.000 a 30.000	0.85	
De 30.000 y mayores (2).....		Semicontenedores, Multipropósito
7. Frigoríficos (TPM)		
Menores de 4.000	2.05	
De 4.000 a 10.000	1.50	
De 10.000 y mayores	1.25	
8. Portacontenedores y Línea rápidos (TPM)		
Menores de 4.000 (3).....		
De 4.000 a 10.000	1.20	
De 10.000 a 20.000	0.90	
De 20.000 a 30.000	0.80	
De 30.000 a 50.000	0.75	
De 50.000 y mayores.....	0.65	

(1) Aplicar el mismo coeficiente que para los "graneleros".

(2) Aplicar el mismo coeficiente que para los "transportes combinados".

(3) Aplicar el mismo coeficiente que para los "cargueros generales".

TIPO DE BUQUE	Coefficientes de Compensación	OBSERVACIONES
CGT / GT		
9. Ro - Ro (TPM)		
Menores de 4.000	1.50	Ro - Ro / Contenedores
De 4.000 a 10.000	1.05	
De 10.000 a 20.000	0.80	
De 20.000 a 30.000	0.70	
De 30.000 y mayores.....	0.65	
10. Transportes de automóviles (TPM)		
Menores de 4.000	1.10	
De 4.000 a 10.000	0.75	
De 10.000 a 20.000	0.65	
De 20.000 a 30.000	0.55	
De 30.000 y mayores.....	0.45	
11. Transportes de L P G (TPM)		
Menores de 4.000	2.05	
De 4.000 a 10.000	1.60	
De 10.000 a 20.000	1.15	
De 20.000 a 30.000	0.90	
De 30.000 a 50.000	0.80	
De 50.000 y mayores.....	0.70	
12. Transportes de L N G (TPM)		
Menores de 10.000 (4).....		
De 10.000 a 20.000	1.25	
De 20.000 a 30.000	1.15	
De 30.000 a 50.000	1.00	
De 50.000 y mayores.....	0.75	
13. Ferries (GT)		
Menores de 1.000	3.00	
De 1.000 a 3.000	2.25	
De 3.000 a 10.000	1.65	
De 10.000 a 20.000	1.15	
De 20.000 y mayores.....	0.90	
14. Transportes de pasajeros (GT)		
Menores de 1.000	6.00	
De 1.000 a 3.000	4.00	
De 3.000 a 10.000	3.00	
De 10.000 a 20.000	2.00	
De 20.000 a 40.000	1.60	
De 40.000 a 60.000	1.40	
De 60.000 y mayores.....	1.25	
15. Buques de pesca (GT)		
Menores de 1.000	4.00	Pesqueros, Buques factoría
De 1.000 a 3.000	3.00	
De 3.000 y mayores.....	2.00	
16. Otros buques (GT)		
Menores de 1.000	5.00	Remolcadores, para Suministro, Dragas, Rompehielos, Cableros, de Investigación, etc.....
De 1.000 a 3.000	3.20	
De 3.000 a 10.000	2.00	
De 10.000 y mayores.....	1.50	

(4) Aplicar el mismo coeficiente que para los "transportes de L P G."