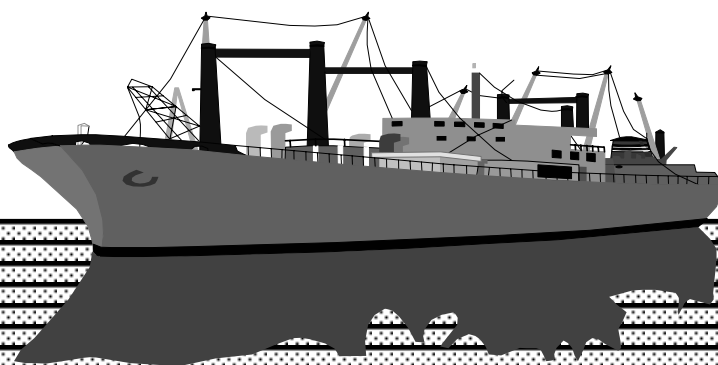


Enero 2008

CONSTRUCCIÓN NAVAL
BOLETÍN INFORMATIVO TRIMESTRAL



GERENCIA DEL SECTOR NAVAL
MINISTERIO DE INDUSTRIA TURISMO Y
COMERCIO

NIPO 414-01-001-3

ÍNDICE

INFORMACIÓN NACIONAL

1. Actividad Sectorial

1.1 Actividad Contractual

1.2 Actividad Productiva

2. Actividad Contractual

2.1 Resumen

2.2 Nuevos Contratos por Tipos de Buques

2.3 Cartera de Pedidos por Tipos de Buques

2.4 Contratación Mensual

2.5 Cartera de Pedidos Trimestral

2.6 Nuevos Contratos por Astilleros

2.7 Cartera de Pedidos por Astilleros

3. Actividad Productiva

3.1 Resumen

3.2 Actividad Ponderada Trimestral

3.3 Puestas de Quilla por Tipos de Buques

3.4 Puestas de Quilla Trimestrales

3.5 Botaduras por Tipos de Buques

3.6 Botaduras Trimestrales

3.7 Entregas (Pruebas Oficiales) por Tipos de Buques

3.8 Entregas (Pruebas Oficiales) Trimestrales

3.9 Puestas de Quilla por Astilleros

3.10 Botaduras por Astilleros

3.11 Entregas (Pruebas Oficiales) por Astilleros

1.- ACTIVIDAD SECTORIAL

Año 2007

1.1 ACTIVIDAD CONTRACTUAL

NUEVOS CONTRATOS	año 2007			año 2006			Variación %	
	Nº	GT	CGT	Nº	GT	CGT	GT	CGT
Nacionales	23	102.156	128.423	44	160.192	236.313	-36%	-46%
- Mercantes	21	101.476	125.413	32	152.602	207.053	-34%	-39%
- Pesqueros	2	680	3.010	12	7.590	29.260	-91%	-90%
Exportacion	56	280.475	399.196	39	131.512	222.793	113%	79%
- Mercantes	53	276.645	388.204	35	130.919	220.421	111%	76%
- Pesqueros	3	3.830	10.992	4	593	2.372		
TOTAL	79	382.631	527.619	83	291.704	459.106	31%	15%
- Mercantes	74	378.121	513.617	67	283.521	427.474	33%	20%
- Pesqueros	5	4.510	14.002	16	8.183	31.632	-45%	-56%
CARTERA DE PEDIDOS	A 31/12/07			A 31/12/06			Variación %	
	Nº	GT	CGT	Nº	GT	CGT	GT	CGT
Nacionales	44	257.073	305.808	49	229.174	312.187	12%	-2%
- Mercantes	44	257.073	305.808	43	224.378	295.943	15%	3%
- Pesqueros	0	0	0	6	4.796	16.244	-100%	-100%
Exportacion	97	558.242	748.377	78	453.962	620.117	23%	21%
- Mercantes	95	555.391	740.734	74	453.208	617.101	23%	20%
- Pesqueros	2	2.851	7.643	4	754	3.016	278%	153%
TOTAL	141	815.315	1.054.185	127	683.136	932.304	19%	13%
- Mercantes	139	812.464	1.046.542	117	677.586	913.044	20%	15%
- Pesqueros	2	2.851	7.643	10	5.550	19.260	-49%	-60%

1.2. ACTIVIDAD PRODUCTIVA

PUESTAS DE QUILLA	año 2007			año 2006			Variación %	
	Nº	GT	CGT	Nº	GT	CGT	GT	CGT
PUESTAS DE QUILLA	73	337.197	460.100	74	212.165	338.746	59%	36%
- Nacional	25	88.855	138.817	33	75.900	128.690	17%	8%
- Exportacion	48	248.342	321.283	41	136.265	210.056	82%	53%
BOTADURAS	69	215.236	327.861	59	224.854	306.386	-4%	7%
- Nacional	30	78.959	127.374	31	66.333	125.960	19%	1%
- Exportacion	39	136.277	200.487	28	158.521	180.426	-14%	11%
ENTREGAS (Pruebas Of.)	64	252.311	347.753	50	143.701	228.334	76%	52%
- Nacional	26	60.998	105.972	29	79.152	134.976	-23%	-21%
- Exportacion	38	191.313	241.781	21	64.549	93.358	196%	159%
INDICE DE ACTIVIDAD								
Actividad Ponderada (1)		254.995	365.894		201.394	294.963	27%	24%

(1) Actividad Ponderada = (Q+2B+E) / 4; donde Q = Puestas de Quilla, B = Botaduras, E = Entregas.

Con fecha 01.01.2007 entró en vigor el cambio de método de cálculo de las CGT propuesto por la OCDE, según lo indicado en los anexos.

2.- ACTIVIDAD CONTRACTUAL

Año 2007

2.1 RESUMEN

ASTILLEROS	Nuevos Contratos			Cartera de Pedidos		
	Nº	GT	CGT	Nº	GT	CGT
A. Armón	13	6.322	27.193	12	6.025	25.511
A. Armón Vigo	0	0	0	2	7.300	12.759
A. Gondán	2	1.440	5.436	5	9.890	24.116
A. Huelva	2	12.400	20.658	6	60.640	71.487
A. J. Valiña	0	0	0	0	0	0
M.Cíes	6	6.410	18.633	1	2.000	5.121
A. Murueta	2	2.670	7.127	9	24.304	40.555
A. Zamacona Pasaia	8	7.570	24.345	12	8.698	30.425
La Parrila	0	0	0	0	0	0
A. Ría de Avilés	0	0	0	1	1.046	3.427
F. Cardama	0	0	0	0	0	0
A. Zamacona	4	20.400	36.604	14	32.277	71.912
Balenciaga	2	2.366	7.037	5	10.276	24.689
C. N. Freire	9	5.992	21.933	13	18.766	40.813
F. Vulcano	1	14.546	17.525	6	101.246	107.243
F. N. Marín	5	12.948	32.052	9	25.348	50.584
H. J. Barreras	7	80.538	104.077	10	138.978	165.363
Metalships & Docks	1	8.400	12.468	3	30.400	41.942
Naval Gijón	0	0	0	2	21.500	20.948
U.N. Valencia	9	4.894	20.347	17	17.100	54.758
Factorias Juliana	3	23.128	30.239	5	38.028	53.387
C.N.N. Sestao	3	126.898	101.600	3	126.898	101.600
A. Sevilla	1	15.966	19.289	3	45.366	44.377
PRIVADOS	78	352.888	506.563	138	726.086	991.017
Navantia - P. Real - S.Fernando	1	29.743	21.056	3	89.229	63.168
PUBLICOS	1	29.743	21.056	3	89.229	63.168
TOTAL SECTOR	79	382.631	527.619	141	815.315	1.054.185

2.2 NUEVOS CONTRATOS POR TIPOS DE BUQUES

Año 2007

TIPOS DE BUQUES	Nacional			Exportacion			Total		
	Nº	GT	CGT	Nº	GT	CGT	Nº	GT	CGT
1	0	0	0	0	0	0	0	0	0
2	0	0	0	0	0	0	0	0	0
3	0	0	0	0	0	0	0	0	0
4	1	8.228	7.091	0	0	0	1	8.228	7.091
5	0	0	0	0	0	0	0	0	0
6	0	0	0	0	0	0	0	0	0
7	0	0	0	0	0	0	0	0	0
8	0	0	0	0	0	0	0	0	0
9	1	29.743	21.056	0	0	0	1	29.743	21.056
10	0	0	0	0	0	0	0	0	0
11	0	0	0	0	0	0	0	0	0
12	0	0	0	0	0	0	0	0	0
13	3	54.246	61.237	1	15.966	19.289	4	70.212	80.526
14	0	0	0	1	4.228	13.174	1	4.228	13.174
15	2	680	3.010	3	3.830	10.992	5	4.510	14.002
16	16	9.259	36.029	51	256.451	355.741	67	265.710	391.770
TOTAL	23	102.156	128.423	56	280.475	399.196	79	382.631	527.619

2.3 CARTERA DE PEDIDOS POR TIPOS DE BUQUES

A 31/12/07

TIPOS DE BUQUES	Nacional			Exportacion			Total		
	Nº	GT	CGT	Nº	GT	CGT	Nº	GT	CGT
1	0	0	0	0	0	0	0	0	0
2	0	0	0	0	0	0	0	0	0
3	5	14.739	33.810	7	105.540	115.459	12	120.279	149.269
4	1	8.228	7.091	0	0	0	1	8.228	7.091
5	0	0	0	0	0	0	0	0	0
6	3	10.938	15.399	13	86.872	92.027	16	97.810	107.426
7	0	0	0	0	0	0	0	0	0
8	4	22.948	25.732	2	21.500	20.948	6	44.448	46.680
9	3	89.229	63.168	0	0	0	3	89.229	63.168
10	0	0	0	0	0	0	0	0	0
11	0	0	0	0	0	0	0	0	0
12	0	0	0	0	0	0	0	0	0
13	5	98.836	110.080	1	15.966	19.289	6	114.802	129.369
14	0	0	0	1	4.228	13.174	1	4.228	13.174
15	0	0	0	2	2.851	7.643	2	2.851	7.643
16	23	12.155	50.528	71	321.285	479.837	94	333.440	530.365
TOTAL	44	257.073	305.808	97	558.242	748.377	141	815.315	1.054.185

Nota: Para Tipos de buques ver ANEXO

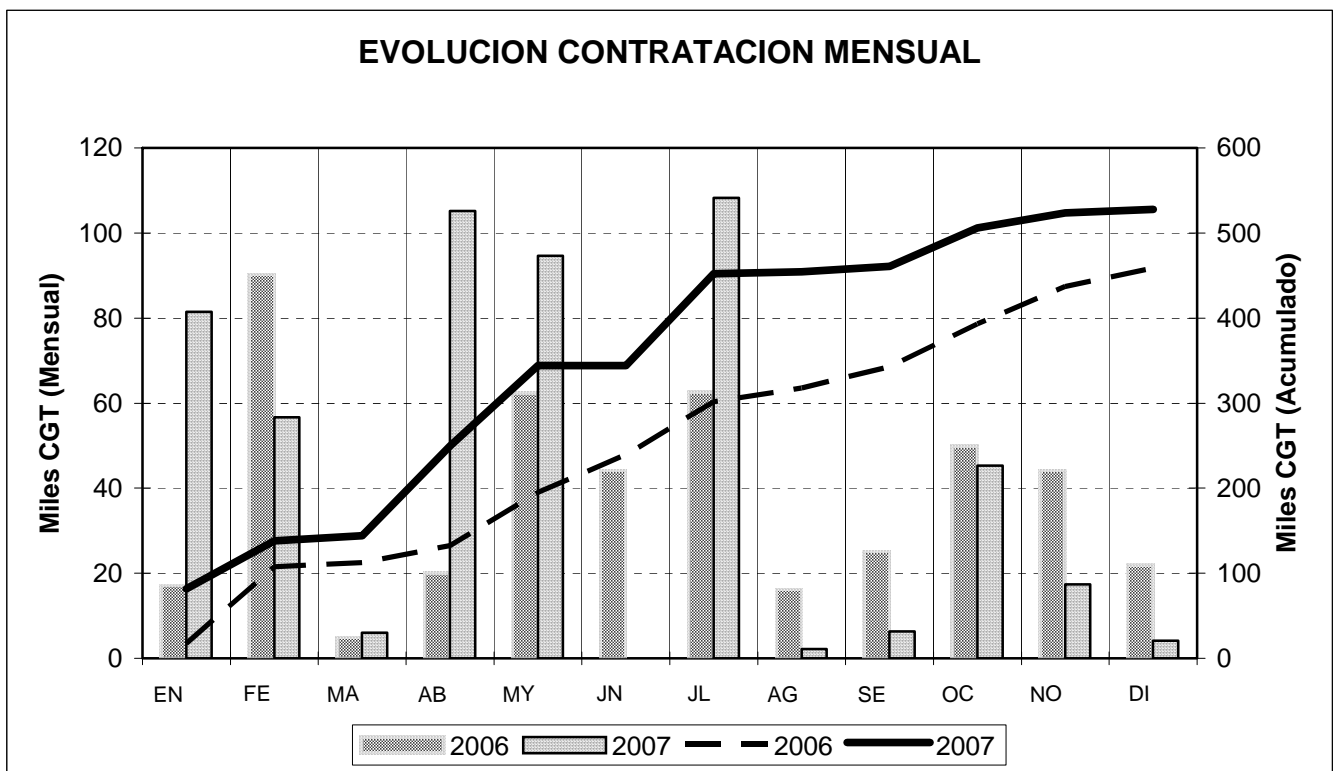
2.4 CONTRATACION MENSUAL – CGT

2006	Enero	Febrero	Marzo	Abril	Mayo	Junio
Mes	21.830	85.658	4.875	20.110	62.460	44.153
Acumulado	21.830	107.488	112.363	132.473	194.933	239.086

2006	Julio	Agosto	Septiembre	Octubre	Noviembre	Diciembre
Mes	62.677	16.150	25.140	49.881	44.172	22.000
Acumulado	301.763	317.913	343.053	392.934	437.106	459.106

2007	Enero	Febrero	Marzo	Abril	Mayo	Junio
Mes	81.515	56.651	6.026	105.161	94.676	0
Acumulado	81.515	138.166	144.192	249.353	344.029	344.029

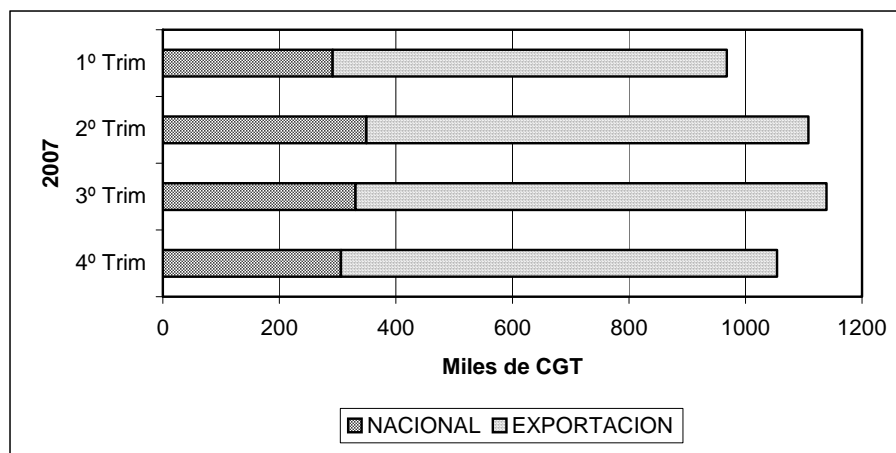
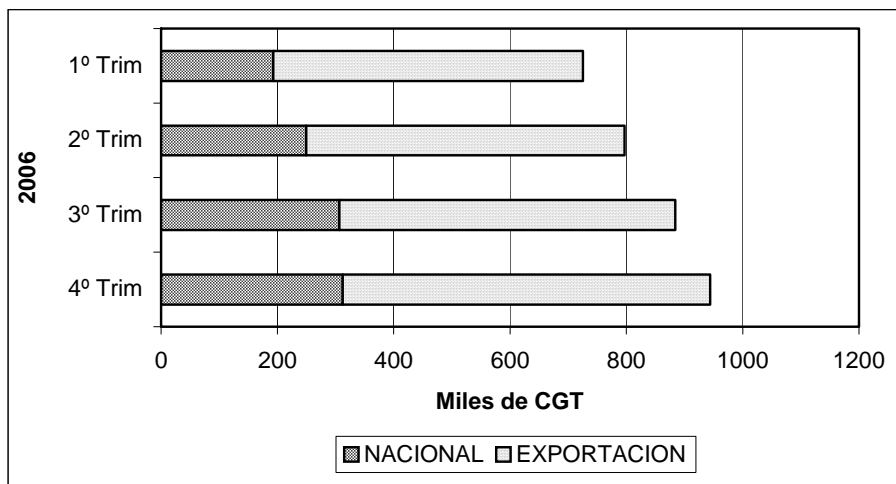
2007	Julio	Agosto	Septiembre	Octubre	Noviembre	Diciembre
Mes	108.259	2.160	6.328	45.312	17.392	4.139
Acumulado	452.288	454.448	460.776	506.088	523.480	527.619



2.5 CARTERA DE PEDIDOS TRIMESTRAL – CGT

2006	1º Trim	2º Trim	3º Trim	4º Trim
NACIONAL	193.018	249.893	306.765	312.187
EXPORTACION	532.385	546.781	577.068	631.637
TOTAL	725.403	796.674	883.833	932.304

2007	1º Trim	2º Trim	3º Trim	4º Trim
NACIONAL	291.468	349.324	330.382	305.808
EXPORTACION	676.194	758.673	808.899	748.377
TOTAL	967.662	1.107.997	1.139.281	1.054.185



NOTA (Apartado 2):
Fuente: Gerencia del Sector Naval

2.6 NUEVOS CONTRATOS POR ASTILLEROS

ASTILLEROS ARMON, S.A.

Nº de Const.	TIPO OCDE	ARMADOR	PAIS	GT	CGT	TPM
C-653	16	PPDO. DE ASTURIAS	España	289	1.544	0
C-655	16	SERTOSA NORTE, S.L.	España	784	2.866	
C-656	16	SERTOSA NORTE, S.L.	España	784	2.866	
C-657	16	ADM. DOS PORTOS DE MADEIRA, S.A.	Portugal	150	1.028	0
C-658	16	REMOLQUES UNIDOS	España	428	1.969	0
C-659	16	UNIE VAN REDDING-EN SLEEPDIENST NV	Bélgica	490	2.141	0
C-660	16	UNIE VAN REDDING-EN SLEEPDIENST NV	Bélgica	490	2.141	0
C-661	16	UNIE VAN REDDING-EN SLEEPDIENST NV	Bélgica	490	2.141	0
C-662	16	UNIE VAN REDDING-EN SLEEPDIENST NV	Bélgica	490	2.141	0
C-668	16	FAIRPLAY	Alemania	600	2.428	0
C-669	16	FAIRPLAY	Alemania	600	2.428	0
C-672	16	ROYAUME DU MAROC	Marruecos	230	1.340	0
C-679	16	OCEAN SRL	Italia	497	2.160	0
13	Buques		TOTAL.....	6.322	27.193	0

ASTILLEROS GONDAN, S.A.

Nº de Const.	TIPO OCDE	ARMADOR	PAIS	GT	CGT	TPM
C-445	16	FRATELLI NERI SPA	Italia	720	2.718	0
C-446	16	FRATELLI NERI SPA	Italia	720	2.718	0
2	Buques		TOTAL.....	1.440	5.436	0

ASTILLEROS DE HUELVA, S.A.

Nº de Const.	TIPO OCDE	ARMADOR	PAIS	GT	CGT	TPM
C-845	16	SSDV SHIPPING CO.	Irlanda	6.200	10.329	6.500
C-846	16	SSDV SHIPPING CO.	Irlanda	6.200	10.329	6.500
2	Buques		TOTAL.....	12.400	20.658	13.000

ASTILLEROS M. CÍES S.L.

Nº de Const.	TIPO OCDE	ARMADOR	PAIS	GT	CGT	TPM
C-100	16	MINISTERIO DE AGRICULTURA, PESCA Y	España	2.470	5.838	0
C-109	15	FAROYA SEAFOOD	Islas Feroe	630	2.332	0
C-110	15	FAROYA SEAFOOD	Islas Feroe	630	2.332	0
C-115	16	SECRETARIA DE PESCA DANESA	Dinamarca	2.000	5.121	0
C-126	15	SOMBRIZA	España	340	1.505	0
C-127	15	SOMBRIZA	España	340	1.505	0
6	Buques		TOTAL.....	6.410	18.633	0

ASTILLEROS MURUETA, S.A.

Nº de Const.	TIPO OCDE	ARMADOR	PAIS	GT	CGT	TPM
C-280	16	ARMADA DEL ECUADOR	Ecuador	100	799	0
C-283	15	SEA BREEZE VENTURES LTD.	Belice	2.570	6.328	2.230
2	Buques		TOTAL.....	2.670	7.127	2.230

ASTILLEROS ZAMACONA PASAIA, S.L.

Nº de Const.	TIPO OCDE	ARMADOR	PAIS	GT	CGT	TPM
C-653	16	REMOLQUES Y SERVICIOS MARITIMOS	España	324	1.657	96
C-673	16	VROON OFFSHORE SERVICES LTD	Holanda	1.536	4.348	
C-674	16	VROON OFFSHORE SERVICES LTD	Holanda	1.536	4.348	
C-675	16	VROON OFFSHORE SERVICES LTD	Holanda	1.536	4.348	
C-676	16	VROON OFFSHORE SERVICES LTD	Holanda	1.536	4.348	
C-681	16	DUBLIN PORT COMPANY	Irlanda	273	1.490	125
C-682	16	DUBLIN PORT COMPANY	Irlanda	273	1.490	125
C-683	16	SVITZER WIJSMULLER	Dinamarca	556	2.316	225
8	Buques		TOTAL.....	7.570	24.345	571

ASTILLEROS ZAMACONA, S.A.

Nº de Const.	TIPO OCDE	ARMADOR	PAIS	GT	CGT	TPM
C-667	16	TRANS VIKING AB	Suecia	5.100	9.151	
C-668	16	TRANS VIKING AB	Suecia	5.100	9.151	
C-669	16	TRANS VIKING AB	Suecia	5.100	9.151	
C-670	16	TRANS VIKING AB	Suecia	5.100	9.151	
4	Buques		TOTAL.....	20.400	36.604	

BALENCIAGA S.A.

Nº de Const.	TIPO OCDE	ARMADOR	PAIS	GT	CGT	TPM
C-395	16	REMOLCADORES DE PUERTO Y ALTURA, S.A.	España	466	2.076	0
C-437	16	GEORGE CRAIG GROUP LTD	Reino Unido	1.900	4.961	
2	Buques		TOTAL.....	2.366	7.037	0

C. N. FREIRE, S.A.

Nº de Const.	TIPO OCDE	ARMADOR	PAIS	GT	CGT	TPM
C-646	16	SOCIETE DE REMORQUAGE LOUIS THOMAS	Francia	266	1.466	
C-647	16	SOCIETE DE REMORQUAGE LOUIS THOMAS	Francia	266	1.466	
C-651	16	SVITZER WIJSMULLER	Dinamarca	500	2.168	
C-652	16	SVITZER WIJSMULLER	Dinamarca	500	2.168	
C-653	16	SVITZER WIJSMULLER	Dinamarca	500	2.168	
C-654	16	SVITZER WIJSMULLER	Dinamarca	500	2.168	
C-655	16	SVITZER WIJSMULLER	Dinamarca	500	2.168	
C-656	16	SVITZER WIJSMULLER	Dinamarca	660	2.576	
C-700	16	PEGASUS	Luxemburgo	2.300	5.585	0
9	Buques		TOTAL.....	5.992	21.933	0

FACTORIAS VULCANO, S.A.

Nº de Const.	TIPO OCDE	ARMADOR	PAIS	GT	CGT	TPM
C-511	16	POLYCREST A/S	Noruega	14.546	17.525	
1	Buques		TOTAL.....	14.546	17.525	

F. N. MARIN, S.A.

Nº de Const.	TIPO OCDE	ARMADOR	PAIS	GT	CGT	TPM
C-156	16	REMOLCADORES NOSA TERRA, S.A.	España	260	1.446	0
C-157	16	REMOLCADORES NOSA TERRA, S.A.	España	260	1.446	0
C-158	14	SEA CLOUD CRUISES GmbH	Alemania	4.228	13.174	0
C-159	16	ESVAGT A/S	Dinamarca	4.100	7.993	0
C-160	16	ESVAGT A/S	Dinamarca	4.100	7.993	0
5	Buques		TOTAL.....	12.948	32.052	0

H. J. BARRERAS, S.A.

Nº de Const.	TIPO OCDE	ARMADOR	PAIS	GT	CGT	TPM
C-1657	16	EASTERN ECHO HOLDING	Chipre	6.573	10.710	3.700
C-1658	16	EASTERN ECHO HOLDING	Chipre	6.573	10.710	3.700
C-1659	16	EASTERN ECHO HOLDING	Chipre	6.573	10.710	3.700
C-1660	16	EASTERN ECHO HOLDING	Chipre	6.573	10.710	3.700
C-1661	13	EUROLINEAS MARITIMAS	España	28.133	28.839	5.300
C-1662	13	EUROLINEAS MARITIMAS	España	19.976	22.615	3.200
C-1663	13	EUROLINEAS MARITIMAS	España	6.137	9.783	850
7	Buques		TOTAL.....	80.538	104.077	24.150

METALSHIPS & DOCKS

Nº de Const.	TIPO OCDE	ARMADOR	PAIS	GT	CGT	TPM
C-288	16	NORTH SEA COMMANDER SHIPPING AS	Noruega	8.400	12.468	
1	Buques		TOTAL.....	8.400	12.468	

UNION NAVAL VALENCIA, S.A.

Nº de Const.	TIPO OCDE	ARMADOR	PAIS	GT	CGT	TPM
C-376	16	MARITIMA DEL SALER	España	378	1.823	
C-467	16	MARITIMA DEL SALER	España	499	2.166	0
C-468	16	MARITIMA DEL SALER	España	499	2.166	0
C-469	16	MARITIMA DEL SALER	España	499	2.166	0
C-470	16	MARITIMA DEL SALER	España	499	2.166	0
C-471	16	SHETLAND ISLAND COUNCIL	R. Unido	850	3.013	0
C-472	16	SHETLAND ISLAND COUNCIL	R. Unido	850	3.013	
C-475	16	GRUPO BOLUDA FOS, S.L.	España	410	1.917	335
C-476	16	GRUPO BOLUDA FOS, S.L.	España	410	1.917	335
9	Buques		TOTAL.....	4.894	20.347	670

FACTORIAS JULIANA

Nº de Const.	TIPO OCDE	ARMADOR	PAIS	GT	CGT	TPM
C-371	4	GRUPO MASSAVEU	España	8.228	7.091	10.600
C-534	16	RIEBER SHIPPING AS	Reino Unido	7.450	11.574	3.000
C-535	16	RIEBER SHIPPING AS	Reino Unido	7.450	11.574	3.000
3	Buques		TOTAL.....	23.128	30.239	16.600

C.N.N. SESTAO

Nº de Const.	TIPO OCDE	ARMADOR	PAIS	GT	CGT	TPM
C-332	16	DREDGING AND MARITIME MANAGEMENT, S.A.	Luxemburgo	46.948	36.238	78.000
C-333	16	JAN DE NUL GROUP	Belgica	33.000	29.123	32.000
C-334	16	JAN DE NUL GROUP	Belgica	46.950	36.239	78.000
3	Buques		TOTAL.....	126.898	101.600	188.000

ASTILLEROS DE SEVILLA, S.A.

Nº de Const.	TIPO OCDE	ARMADOR	PAIS	GT	CGT	TPM
C-001	13	VIKING LINE	Finlandia	15.966	19.289	
1	Buques		TOTAL.....	15.966	19.289	

NAVANTIA -PUERTO REAL- S. FERNANDO

Nº de Const.	TIPO OCDE	ARMADOR	PAIS	GT	CGT	TPM
C-515	9	ACCIONA TRANSMEDITERRANEA	España	29.743	21.056	9.325
1	Buques		TOTAL.....	29.743	21.056	9.325

2.7 CARTERA DE PEDIDOS POR ASTILLEROS

ASTILLEROS ARMON, S.A.

Nº de Const.	TIPO OCDE	ARMADOR	PAIS	GT	CGT	TPM
C-576	15	SOCIETE PECHERIE SAHARIENNE DE	Marruecos	281	1.315	0
C-653	16	PPDO. DE ASTURIAS	España	289	1.544	0
C-655	16	SERTOSA NORTE, S.L.	España	784	2.866	
C-656	16	SERTOSA NORTE, S.L.	España	784	2.866	
C-659	16	UNIE VAN REDDING-EN SLEEPDIENST NV	Bélgica	490	2.141	0
C-660	16	UNIE VAN REDDING-EN SLEEPDIENST NV	Bélgica	490	2.141	0
C-661	16	UNIE VAN REDDING-EN SLEEPDIENST NV	Bélgica	490	2.141	0
C-662	16	UNIE VAN REDDING-EN SLEEPDIENST NV	Bélgica	490	2.141	0
C-668	16	FAIRPLAY	Alemania	600	2.428	0
C-669	16	FAIRPLAY	Alemania	600	2.428	0
C-672	16	ROYAUME DU MAROC	Marruecos	230	1.340	0
C-679	16	OCEAN SRL	Italia	497	2.160	0
12	Buques		TOTAL.....	6.025	25.511	0

ASTILLEROS ARMON VIGO

Nº de Const.	TIPO OCDE	ARMADOR	PAIS	GT	CGT	TPM
C-054	3	J & L SHIPPING, LTD	España	4.200	8.262	6.000
C-060	8	NAVIERA DE GALICIA, S.A.	España	3.100	4.497	0
2	Buques		TOTAL.....	7.300	12.759	6.000

ASTILLEROS GONDAN, S.A.

Nº de Const.	TIPO OCDE	ARMADOR	PAIS	GT	CGT	TPM
C-430	16	EUROMARINE INDUSTRIES INC.	Inglaterra	3.000	6.585	0
C-438	16	BOREAS SHIPPING LTD	Reino Unido	1.500	4.285	0
C-443	16	EDDA SUPPLY SHIPS UK LTD	R. Unido	3.950	7.810	4.000
C-445	16	FRATELLI NERI SPA	Italia	720	2.718	0
C-446	16	FRATELLI NERI SPA	Italia	720	2.718	0
5	Buques		TOTAL.....	9.890	24.116	4.000

ASTILLEROS DE HUELVA, S.A.

Nº de Const.	TIPO OCDE	ARMADOR	PAIS	GT	CGT	TPM
C-820	6	SEATRUCK FERRIES LTD	Reino Unido	14.700	12.544	3.800
C-821	6	SEATRUCK FERRIES LTD	Reino Unido	14.700	12.544	3.800
C-826	3	MARITTIMA ETNEA	Italia	8.600	12.253	10.000
C-827	3	MARITTIMA ETNEA	Italia	10.240	13.488	12.500
C-845	16	SSDV SHIPPING CO.	Irlanda	6.200	10.329	6.500
C-846	16	SSDV SHIPPING CO.	Irlanda	6.200	10.329	6.500
6	Buques		TOTAL.....	60.640	71.487	43.100

ASTILLEROS M. CÍES S.L.

Nº de Const.	TIPO OCDE	ARMADOR	PAIS	GT	CGT	TPM
C-115	16	SECRETARIA DE PESCA DANESA	Dinamarca	2.000	5.121	0
1	Buques		TOTAL.....	2.000	5.121	0

ASTILLEROS MURUETA, S.A.

Nº de Const.	TIPO OCDE	ARMADOR	PAIS	GT	CGT	TPM
C-257	6	NAVIERA MURUETA, S.A.	España	3.919	5.383	5.750
C-258	6	NAVIERA MURUETA, S.A.	España	3.919	5.383	5.750
C-265	6	ARKLOW SHIPPING	Irlanda	2.999	4.536	4.500
C-266	6	ARKLOW SHIPPING	Irlanda	2.999	4.536	4.500
C-267	8	VIZCAINA BALEAR DE NAVEGACION	España	2.999	4.396	4.500
C-268	8	VIZCAINA BALEAR DE NAVEGACION	España	2.999	4.396	4.500
C-279	16	ARMADA DEL ECUADOR	Ecuador	1.800	4.798	2.500
C-280	16	ARMADA DEL ECUADOR	Ecuador	100	799	0
C-283	15	SEA BREEZE VENTURES LTD.	Belice	2.570	6.328	2.230
9	Buques		TOTAL.....	24.304	40.555	34.230

ASTILLEROS ZAMACONA PASAIA, S.L.

Nº de Const.	TIPO OCDE	ARMADOR	PAIS	GT	CGT	TPM
C-653	16	REMOLQUES Y SERVICIOS MARITIMOS	España	324	1.657	96
C-657	16	SEABULK	A. Holandesas	282	1.520	182
C-658	16	SEABULK	A. Holandesas	282	1.520	182
C-659	16	SEABULK	A. Holandesas	282	1.520	182
C-660	16	SEABULK	A. Holandesas	282	1.520	182
C-673	16	VROON OFFSHORE SERVICES LTD	Holanda	1.536	4.348	
C-674	16	VROON OFFSHORE SERVICES LTD	Holanda	1.536	4.348	
C-675	16	VROON OFFSHORE SERVICES LTD	Holanda	1.536	4.348	
C-676	16	VROON OFFSHORE SERVICES LTD	Holanda	1.536	4.348	
C-681	16	DUBLIN PORT COMPANY	Irlanda	273	1.490	125
C-682	16	DUBLIN PORT COMPANY	Irlanda	273	1.490	125
C-683	16	SVITZER WIJSMULLER	Dinamarca	556	2.316	225
12	Buques		TOTAL.....	8.698	30.425	1.300

ASTILLEROS RIA DE AVILES, S.L.

Nº de Const.	TIPO OCDE	ARMADOR	PAIS	GT	CGT	TPM
C-114	16	GOLDENDELTA MARINER LTD	Chipre	1.046	3.427	1.060
1	Buques		TOTAL.....	1.046	3.427	1.060

ASTILLEROS ZAMACONA, S.A.

Nº de Const.	TIPO OCDE	ARMADOR	PAIS	GT	CGT	TPM
C-630	3	SUARDIAZ SERVICIOS MARITIMOS DE	España	2.739	6.531	4.600
C-646	16	VIKING OFFSHORE SERVICES	Reino Unido	1.550	4.373	1.550
C-647	16	VIKING OFFSHORE SERVICES	Reino Unido	1.550	4.373	1.550
C-648	16	VIKING OFFSHORE SERVICES	Reino Unido	1.550	4.373	1.550
C-649	16	VIKING OFFSHORE SERVICES	Reino Unido	1.550	4.373	1.550
C-650	16	VIKING OFFSHORE SERVICES	Reino Unido	1.550	4.373	1.550
C-651	16	REYSER	España	324	1.657	
C-652	16	REYSER	España	324	1.657	
C-661	16	REBARSA	España	370	1.799	210
C-662	16	REBARSA	España	370	1.799	210
C-667	16	TRANS VIKING AB	Suecia	5.100	9.151	
C-668	16	TRANS VIKING AB	Suecia	5.100	9.151	
C-669	16	TRANS VIKING AB	Suecia	5.100	9.151	
C-670	16	TRANS VIKING AB	Suecia	5.100	9.151	
14	Buques		TOTAL.....	32.277	71.912	12.770

BALENCIAGA S.A.

Nº de Const.	TIPO OCDE	ARMADOR	PAIS	GT	CGT	TPM
C-390	16	ESNAAD	E.A.U.	975	3.281	0
C-395	16	REMOLCADORES DE PUERTO Y ALTURA, S.A.	España	466	2.076	0
C-400	16	ADAMS CHALLENGE LTD.	R. Unido	3.980	7.847	0
C-436	16	GEORGE CRAIG GROUP LTD	Reino Unido	2.955	6.524	0
C-437	16	GEORGE CRAIG GROUP LTD	Reino Unido	1.900	4.961	0
5	Buques		TOTAL.....	10.276	24.689	0

C. N. FREIRE, S.A.

Nº de Const.	TIPO OCDE	ARMADOR	PAIS	GT	CGT	TPM
C-635	6	CARISBROOKE SHIPPING	Holanda	2.999	4.536	0
C-636	6	CARISBROOKE SHIPPING	Holanda	2.999	4.536	0
C-637	6	CARISBROOKE SHIPPING	Holanda	3.388	4.904	0
C-638	6	CARISBROOKE SHIPPING	Holanda	3.388	4.904	0
C-646	16	SOCIETE DE REMORQUAGE LOUIS THOMAS	Francia	266	1.466	0
C-647	16	SOCIETE DE REMORQUAGE LOUIS THOMAS	Francia	266	1.466	0
C-651	16	SVITZER WIJSMULLER	Dinamarca	500	2.168	0
C-652	16	SVITZER WIJSMULLER	Dinamarca	500	2.168	0
C-653	16	SVITZER WIJSMULLER	Dinamarca	500	2.168	0
C-654	16	SVITZER WIJSMULLER	Dinamarca	500	2.168	0
C-655	16	SVITZER WIJSMULLER	Dinamarca	500	2.168	0
C-656	16	SVITZER WIJSMULLER	Dinamarca	660	2.576	0
C-700	16	PEGASUS	Luxemburgo	2.300	5.585	0
13	Buques		TOTAL.....	18.766	40.813	0

FACTORIAS VULCANO, S.A.

Nº de Const.	TIPO OCDE	ARMADOR	PAIS	GT	CGT	TPM
C-489	3	CANACA SHIPPING	Chipre	13.500	15.702	20.750
C-492	3	AUGUSTA DUE, S.R.L.	Italia	13.500	15.702	21.600
C-508	3	ARCTIC SHIPPING LIMITED	Reino Unido	19.900	19.438	30.100
C-509	3	ARCTIC SHIPPING LIMITED	Reino Unido	19.900	19.438	30.100
C-510	3	ARCTIC SHIPPING LIMITED	Reino Unido	19.900	19.438	30.100
C-511	16	POLYCREST A/S	Noruega	14.546	17.525	0
6	Buques		TOTAL.....	101.246	107.243	132.650

F. N. MARIN, S.A.

Nº de Const.	TIPO OCDE	ARMADOR	PAIS	GT	CGT	TPM
C-149	6	NAVEIRO TRANSPORTES MARITIMOS, S.A.	Portugal	3.100	4.633	4.400
C-150	6	NAVEIRO TRANSPORTES MARITIMOS, S.A.	Portugal	3.100	4.633	4.400
C-151	6	NAVEIRO TRANSPORTES MARITIMOS, S.A.	Portugal	3.100	4.633	4.400
C-153	6	CEFERINO NOGUEIRA, S.A.	España	3.100	4.633	4.400
C-156	16	REMOLCADORES NOSA TERRA, S.A.	España	260	1.446	0
C-157	16	REMOLCADORES NOSA TERRA, S.A.	España	260	1.446	0
C-158	14	SEA CLOUD CRUISES GmbH	Alemania	4.228	13.174	0
C-159	16	ESVAGT A/S	Dinamarca	4.100	7.993	0
C-160	16	ESVAGT A/S	Dinamarca	4.100	7.993	0
9	Buques		TOTAL.....	25.348	50.584	17.600

H. J. BARRERAS, S.A.

Nº de Const.	TIPO OCDE	ARMADOR	PAIS	GT	CGT	TPM
C-1652	8	CIA. TRANSATLANTICA	España	13.850	12.443	16.500
C-1654	13	NAVIERA ARMAS, S.A.	España	19.976	22.615	3.350
C-1655	13	BALEARIA S.A.	España	24.614	26.228	4.370
C-1657	16	EASTERN ECHO HOLDING	Chipre	6.573	10.710	3.700
C-1658	16	EASTERN ECHO HOLDING	Chipre	6.573	10.710	3.700
C-1659	16	EASTERN ECHO HOLDING	Chipre	6.573	10.710	3.700
C-1660	16	EASTERN ECHO HOLDING	Chipre	6.573	10.710	3.700
C-1661	13	EUROLINEAS MARITIMAS	España	28.133	28.839	5.300
C-1662	13	EUROLINEAS MARITIMAS	España	19.976	22.615	3.200
C-1663	13	EUROLINEAS MARITIMAS	España	6.137	9.783	850
10	Buques		TOTAL.....	138.978	165.363	48.370

METALSHIPS & DOCKS

Nº de Const.	TIPO OCDE	ARMADOR	PAIS	GT	CGT	TPM
C-286	16	NORTH SEA COMMANDER SHIPPING AS	Noruega	11.000	14.737	10.500
C-287	16	NORTH SEA COMMANDER SHIPPING AS	Noruega	11.000	14.737	10.500
C-288	16	NORTH SEA COMMANDER SHIPPING AS	Noruega	8.400	12.468	
3	Buques		TOTAL.....	30.400	41.942	21.000

NAVAL GIJON, S.A.

Nº de Const.	TIPO OCDE	ARMADOR	PAIS	GT	CGT	TPM
C-702	8	KOMROWSKI	Alemania	10.750	10.474	8.000
C-703	8	KOMROWSKI	Alemania	10.750	10.474	8.000
2	Buques		TOTAL.....	21.500	20.948	16.000

UNION NAVAL VALENCIA, S.A.

Nº de Const.	TIPO OCDE	ARMADOR	PAIS	GT	CGT	TPM
C-376	16	MARITIMA DEL SALER	España	378	1.823	
C-389	16	AUXILIAR MARITIMA DEL SUR, S.A.	España	758	2.806	435
C-394	3	COMPAÑIA CIRESA BUNKER, S.A.	España	2.600	6.346	4.290
C-395	3	COMPAÑIA CIRESA BUNKER, S.A.	España	2.300	5.932	3.290
C-396	3	COMPAÑIA CIRESA BUNKER, S.A.	España	2.900	6.739	5.290
C-461	16	SASEMAR	España	912	3.147	0
C-462	16	SASEMAR	España	912	3.147	0
C-463	16	SASEMAR	España	912	3.147	0
C-464	16	SASEMAR	España	912	3.147	0
C-467	16	MARITIMA DEL SALER	España	499	2.166	0
C-468	16	MARITIMA DEL SALER	España	499	2.166	0
C-469	16	MARITIMA DEL SALER	España	499	2.166	0
C-470	16	MARITIMA DEL SALER	España	499	2.166	0
C-471	16	SHETLAND ISLAND COUNCIL	R. Unido	850	3.013	0
C-472	16	SHETLAND ISLAND COUNCIL	R. Unido	850	3.013	
C-475	16	GRUPO BOLUDA FOS, S.L.	España	410	1.917	335
C-476	16	GRUPO BOLUDA FOS, S.L.	España	410	1.917	335
17	Buques		TOTAL.....	17.100	54.758	13.975

FACTORIAS JULIANA

Nº de Const.	TIPO OCDE	ARMADOR	PAIS	GT	CGT	TPM
C-371	4	GRUPO MASSAVEU	España	8.228	7.091	10.600
C-532	16	RIEBER SHIPPING AS	Reino Unido	7.450	11.574	3.000
C-533	16	RIEBER SHIPPING AS	Reino Unido	7.450	11.574	3.000
C-534	16	RIEBER SHIPPING AS	Reino Unido	7.450	11.574	3.000
C-535	16	RIEBER SHIPPING AS	Reino Unido	7.450	11.574	3.000
5	Buques		TOTAL.....	38.028	53.387	22.600

C.N.N. SESTAO

Nº de Const.	TIPO OCDE	ARMADOR	PAIS	GT	CGT	TPM
C-332	16	DREDGING AND MARITIME MANAGEMENT,	Luxemburgo	46.948	36.238	78.000
C-333	16	JAN DE NUL GROUP	Belgica	33.000	29.123	32.000
C-334	16	JAN DE NUL GROUP	Belgica	46.950	36.239	78.000
3	Buques		TOTAL.....	126.898	101.600	188.000

ASTILLEROS DE SEVILLA, S.A.

Nº de Const.	TIPO OCDE	ARMADOR	PAIS	GT	CGT	TPM
C-001	13	VIKING LINE	Finlandia	15.966	19.289	
C-822	6	SEATRUCK FERRIES LTD	Reino Unido	14.700	12.544	3.800
C-823	6	SEATRUCK FERRIES LTD	Reino Unido	14.700	12.544	3.800
3	Buques		TOTAL.....	45.366	44.377	7.600

NAVANTIA -PUERTO REAL- S. FERNANDO

Nº de Const.	TIPO OCDE	ARMADOR	PAIS	GT	CGT	TPM
C-509	9	ACCIONA TRANSMEDITERRANEA	España	29.743	21.056	9.325
C-510	9	ACCIONA TRANSMEDITERRANEA	España	29.743	21.056	9.325
C-515	9	ACCIONA TRANSMEDITERRANEA	España	29.743	21.056	9.325
3	Buques		TOTAL.....	89.229	63.168	27.975

3.- ACTIVIDAD PRODUCTIVA

Año 2007

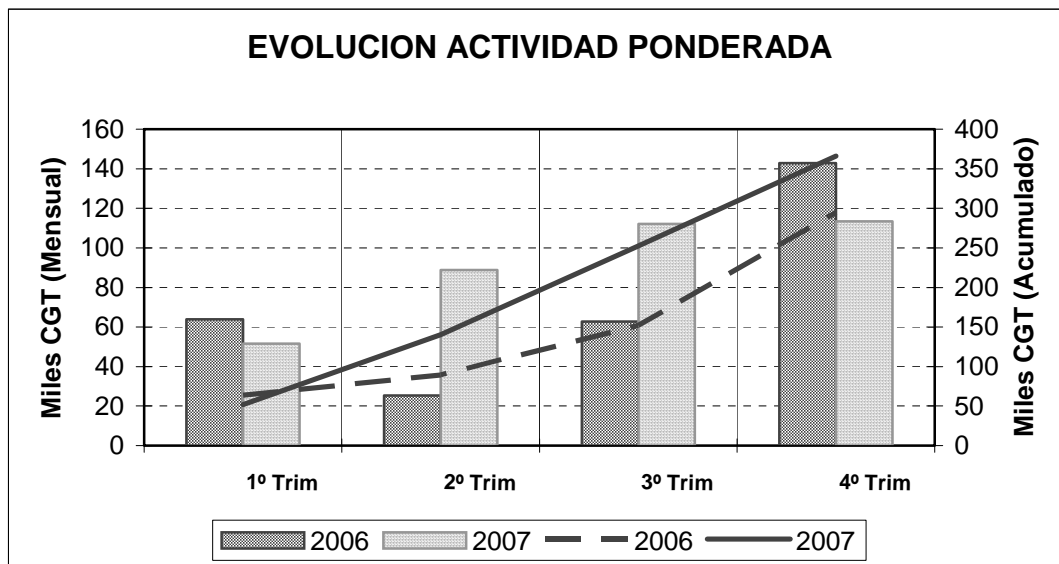
3.1.RESUMEN

ASTILLEROS	Puestas de Quilla			Botaduras		Entregas (Pruebas Oficiales)			Indice de Actividad		
	Nº	GT	CGT	Nº	GT	CGT	Nº	GT	CGT	GT	CGT
A. Armón	6	2.593	11.462	12	4.904	21.892	15	5.459	25.068	4.465	20.079
A. Armón Vigo	1	3.100	4.497	1	3.100	4.497	1	3.100	4.497	3.100	4.497
A. Gondán	1	3.950	7.810	2	3.000	8.570	2	5.450	12.095	3.850	9.261
A. Huelva	1	10.240	13.488	2	23.300	24.797	0	0	0	14.210	15.771
A. J. Valiña	0	0	0	0	0	0	0	0	0	0	0
M. Cíes	6	6.410	18.633	5	4.410	13.512	5	4.410	13.512	4.910	14.792
A. Murueta	8	21.734	34.227	6	13.837	26.027	3	8.938	16.034	14.587	25.579
A. Pasaia	4	1.128	6.080	2	564	3.040	0	0	0	564	3.040
La Parrilla	1	133	773	1	133	773	1	133	773	133	773
A. Ría de Avilés	0	0	0	1	1.046	3.427	2	654	3.332	687	2.547
F. Cardama	0	0	0	1	990	3.312	2	1.210	4.417	798	2.760
A. Zamacona	6	8.037	22.964	8	8.777	26.562	7	10.586	28.522	9.044	26.153
Balenciaga	3	3.235	10.471	4	6.485	17.391	3	5.510	14.110	5.429	14.841
C. N. Freire	10	15.700	31.594	4	11.996	18.144	7	15.286	27.327	13.745	23.802
F. Vulcano	3	53.300	54.578	2	33.400	35.140	2	29.471	34.258	37.393	39.779
F. N. Marín	3	776	4.324	7	13.172	22.842	3	3.612	7.497	7.683	14.376
H. J. Barreras	6	73.965	93.367	3	47.676	47.501	2	33.826	35.058	50.786	55.857
Metalships & Docks	1	11.000	14.737	1	8.400	12.468	1	8.400	12.468	9.050	13.035
Naval Gijón	2	21.500	20.948	1	10.750	10.474	2	21.500	20.948	16.125	15.711
U.N. Valencia	6	9.148	25.673	5	4.596	14.948	5	3.952	12.555	5.573	17.031
Factorías Juliana	2	14.900	23.148	0	0	0	0	0	0	3.725	5.787
C.N.N. Sestao	1	46.948	36.238	0	0	0	1	90.814	75.282	34.441	27.880
A. Sevilla	2	29.400	25.088	1	14.700	12.544	0	0	0	14.700	12.544
PRIVADOS	73	337.197	460.100	69	215.236	327.861	64	252.311	347.753	254.995	365.894
Navantia - P. Real-S.Fernando	0	0	0	0	0	0	0	0	0	0	0
PUBLICOS	0	0	0	0	0	0	0	0	0	0	0
TOTAL SECTOR	73	337.197	460.100	69	215.236	327.861	64	252.311	347.753	254.995	365.894

3.2 ACTIVIDAD PONDERADA TRIMESTRAL – CGT

2006	1º Trim	2º Trim	3º Trim	4º Trim
Trimestral	63.969	25.453	62.697	142.844
Acumulada	63.969	89.422	152.119	294.963

2007	1º Trim	2º Trim	3º Trim	4º Trim
Trimestral	51.596	88.775	112.047	113.476
Acumulada	51.596	140.371	252.418	365.894



NOTA: Actividad ponderada = $(Q+2B+E)/4$

NOTA (Apartado 3):

Fuente: Organos de Gestión Subsectoriales:
 PYMAR (Pequeños y Medianos Astilleros en Reconversión, S.A.) y
 D.C.N. (División de Construcción Naval)

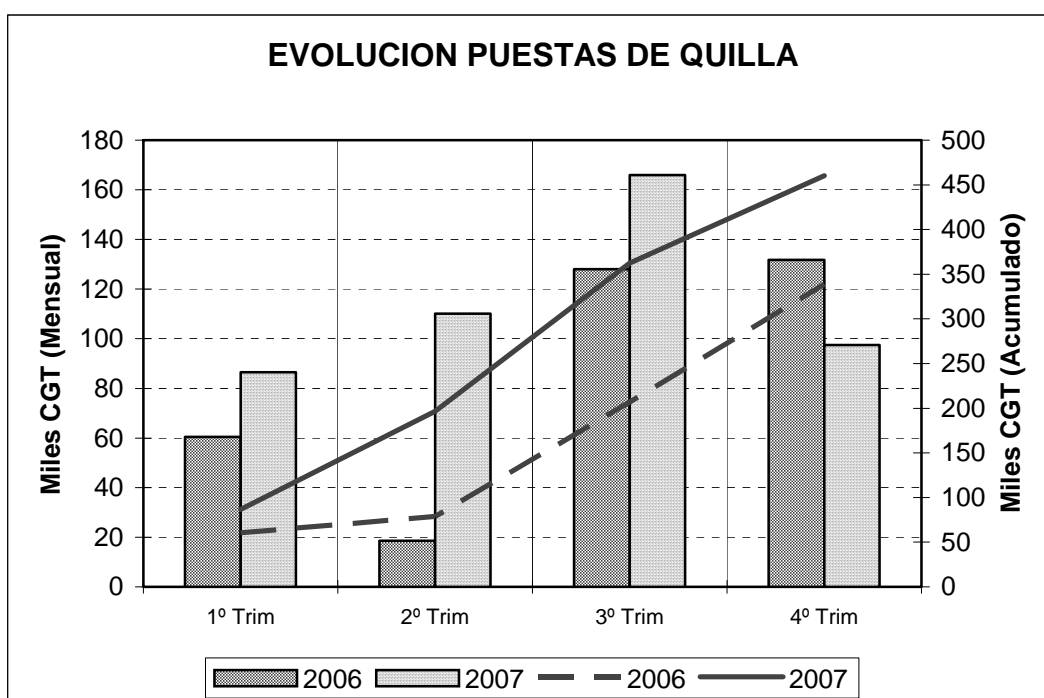
3.3 PUESTAS DE QUILLA POR TIPOS DE BUQUES

TIPOS DE BUQUES	Nº	Nacional		Exportacion			Total		
		GT	CGT	Nº	GT	CGT	Nº	GT	CGT
1	0	0	0	0	0	0	0	0	0
2	0	0	0	0	0	0	0	0	0
3	3	8.239	19.616	4	63.540	68.066	7	71.779	87.682
4	0	0	0	0	0	0	0	0	0
5	0	0	0	0	0	0	0	0	0
6	2	7.838	10.766	8	48.172	53.040	10	56.010	63.806
7	0	0	0	0	0	0	0	0	0
8	3	9.098	13.289	2	21.500	20.948	5	30.598	34.237
9	0	0	0	0	0	0	0	0	0
10	0	0	0	0	0	0	0	0	0
11	0	0	0	0	0	0	0	0	0
12	0	0	0	0	0	0	0	0	0
13	3	54.246	61.237	0	0	0	3	54.246	61.237
14	0	0	0	0	0	0	0	0	0
15	2	680	3.010	3	1.393	5.437	5	2.073	8.447
16	12	8.754	30.899	31	113.737	173.792	43	122.491	204.691
TOTAL	25	88.855	138.817	48	248.342	321.283	73	337.197	460.100

3.4 PUESTAS DE QUILLA TRIMESTRALES – CGT

2006	1º Trim	2º Trim	3º Trim	4º Trim
Trimestral	60.431	18.524	127.982	131.809
Acumulada	60.431	78.955	206.937	338.746

2007	1º Trim	2º Trim	3º Trim	4º Trim
Trimestral	86.499	110.126	165.936	97.539
Acumulada	86.499	196.625	362.561	460.100



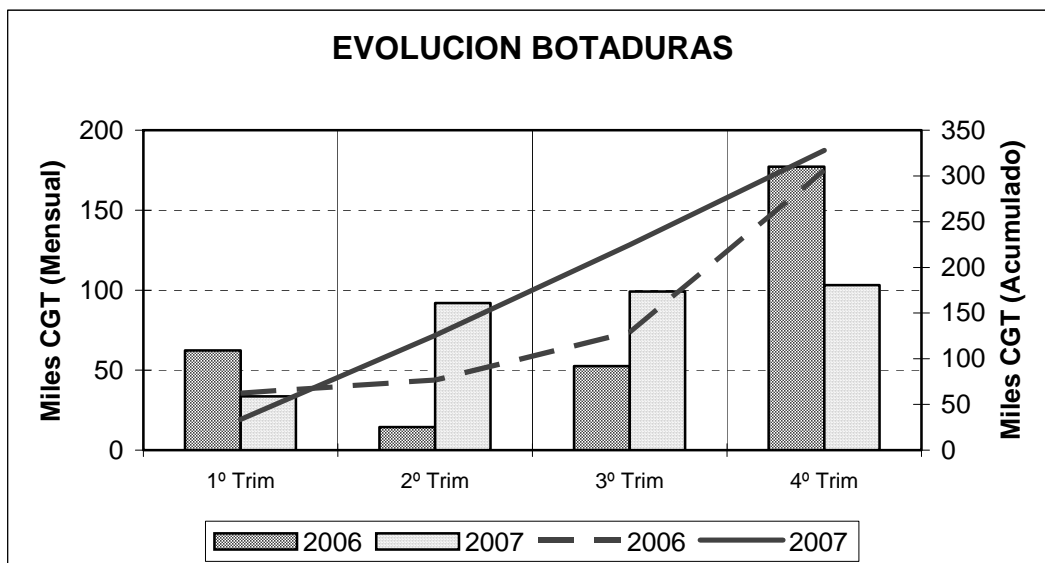
3.5 BOTADURAS POR TIPOS DE BUQUES

TIPOS DE BUQUES	Nº	Nacional		Exportacion			Total		
		GT	CGT	Nº	GT	CGT	Nº	GT	CGT
1	0	0	0	0	0	0	0	0	0
2	0	0	0	0	0	0	0	0	0
3	2	5.039	12.463	3	42.000	47.393	5	47.039	59.856
4	0	0	0	0	0	0	0	0	0
5	0	0	0	0	0	0	0	0	0
6	2	6.200	9.266	10	53.594	61.570	12	59.794	70.836
7	0	0	0	0	0	0	0	0	0
8	4	33.799	33.779	1	10.750	10.474	5	44.549	44.253
9	0	0	0	0	0	0	0	0	0
10	0	0	0	0	0	0	0	0	0
11	0	0	0	0	0	0	0	0	0
12	0	0	0	0	0	0	0	0	0
13	1	19.976	22.615	0	0	0	1	19.976	22.615
14	0	0	0	0	0	0	0	0	0
15	6	4.817	15.028	3	1.393	5.437	9	6.210	20.465
16	15	9.128	34.223	22	28.540	75.613	37	37.668	109.836
TOTAL	30	78.959	127.374	39	136.277	200.487	69	215.236	327.861

3.6 BOTADURAS TRIMESTRALES – CGT

2006	1º Trim	2º Trim	3º Trim	4º Trim
Trimestral	62.348	14.398	52.519	177.121
Acumulada	62.348	76.746	129.265	306.386

2007	1º Trim	2º Trim	3º Trim	4º Trim
Trimestral	33.581	91.955	99.176	103.149
Acumulada	33.581	125.536	224.712	327.861



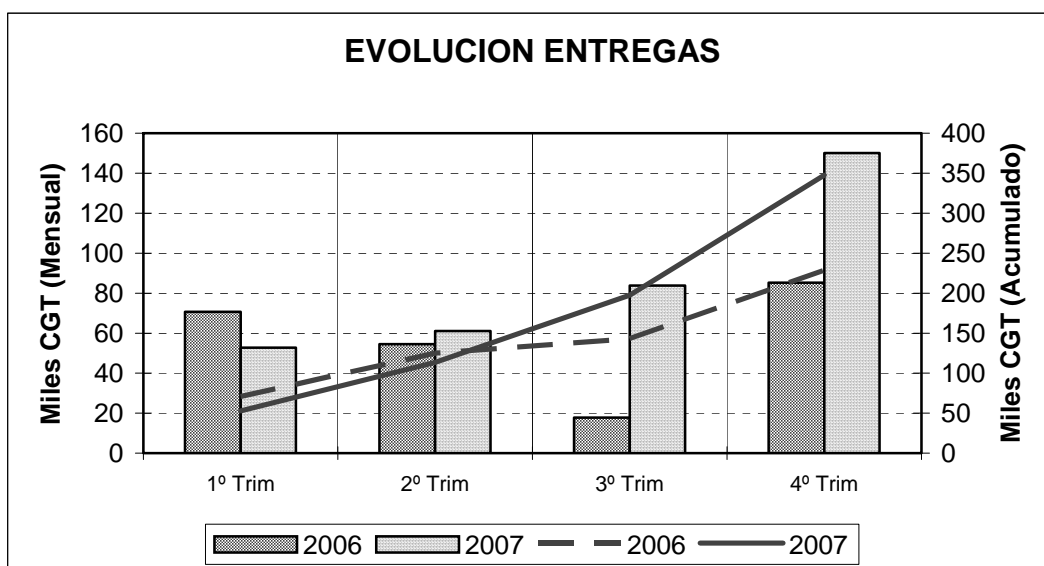
3.7 ENTREGAS (Pruebas Oficiales) POR TIPOS DE BUQUE

TIPOS DE BUQUES	Nº	Nacional		Exportacion			Total		
		GT	CGT	Nº	GT	CGT	Nº	GT	CGT
1	0	0	0	0	0	0	0	0	
2	0	0	0	0	0	0	0	0	
3	1	2.900	6.739	1	13.671	15.811	2	16.571	22.550
4	0	0	0	0	0	0	0	0	
5	0	0	0	0	0	0	0	0	
6	1	3.100	4.633	6	17.994	27.216	7	21.094	31.849
7	0	0	0	0	0	0	0	0	
8	2	16.950	16.940	2	21.500	20.948	4	38.450	37.888
9	0	0	0	0	0	0	0	0	
10	0	0	0	0	0	0	0	0	
11	0	0	0	0	0	0	0	0	
12	0	0	0	1	90.814	75.282	1	90.814	75.282
13	1	19.976	22.615	0	0	0	1	19.976	22.615
14	0	0	0	0	0	0	0	0	0
15	8	5.476	17.965	5	1.733	7.261	13	7.209	25.226
16	13	12.596	37.080	23	45.601	95.263	36	58.197	132.343
TOTAL	26	60.998	105.972	38	191.313	241.781	64	252.311	347.753

3.8 ENTREGAS (Pruebas Oficiales) TRIMESTRALES – CGT

2006	1º Trim	2º Trim	3º Trim	4º Trim
Trimestral	70.748	54.492	17.768	85.326
Acumulada	70.748	125.240	143.008	228.334

2007	1º Trim	2º Trim	3º Trim	4º Trim
Trimestral	52.722	61.064	83.901	150.066
Acumulada	52.722	113.786	197.687	347.753



3.9 PUESTAS DE QUILLA POR ASTILLEROS

ASTILLEROS ARMON, S.A.

Nº de Const.	TIPO OCDE	ARMADOR	PAIS	GT	CGT	TPM
C-650	16	FAIRPLAY	Alemania	307	1.602	0
C-651	16	RIMORCHIATORI RIUNITI, SPA	Italia	694	2.657	0
C-655	16	SERTOSA NORTE, S.L.	España	784	2.866	0
C-657	16	ADM. DOS PORTOS DE MADEIRA, S.A.	Portugal	150	1.028	0
C-658	16	REMOLQUES UNIDOS	España	428	1.969	0
C-672	16	ROYAUME DU MAROC	Marruecos	230	1.340	0
6	Buques		TOTAL.....	2.593	11.462	0

ASTILLEROS ARMON VIGO

Nº de Const.	TIPO OCDE	ARMADOR	PAIS	GT	CGT	TPM
C-060	8	NAVIERA DE GALICIA, S.A.	España	3.100	4.497	0
1	Buques		TOTAL.....	3.100	4.497	0

ASTILLEROS GONDAN, S.A.

Nº de Const.	TIPO OCDE	ARMADOR	PAIS	GT	CGT	TPM
C-443	16	EDDA SUPPLY SHIPS UK LTD	R. Unido	3.950	7.810	4.000
1	Buques		TOTAL.....	3.950	7.810	4.000

ASTILLEROS DE HUELVA, S.A.

Nº de Const.	TIPO OCDE	ARMADOR	PAIS	GT	CGT	TPM
C-827	3	MARITTIMA ETNEA	Italia	10.240	13.488	12.500
1	Buques		TOTAL.....	10.240	13.488	12.500

ASTILLEROS M. CÍES S.L.

Nº de Const.	TIPO OCDE	ARMADOR	PAIS	GT	CGT	TPM
C-100	16	MINISTERIO DE AGRICULTURA, PESCA Y	España	2.470	5.838	0
C-109	15	FAROYA SEAFOOD	Islas Feroe	630	2.332	0
C-110	15	FAROYA SEAFOOD	Islas Feroe	630	2.332	0
C-115	16	SECRETARIA DE PESCA DANESA	Dinamarca	2.000	5.121	0
C-126	15	SOMBRIZA	España	340	1.505	0
C-127	15	SOMBRIZA	España	340	1.505	0
6	Buques		TOTAL.....	6.410	18.633	0

ASTILLEROS MURUETA, S.A.

Nº de Const.	TIPO OCDE	ARMADOR	PAIS	GT	CGT	TPM
C-257	6	NAVIERA MURUETA, S.A.	España	3.919	5.383	5.750
C-258	6	NAVIERA MURUETA, S.A.	España	3.919	5.383	5.750
C-265	6	ARKLOW SHIPPING	Irlanda	2.999	4.536	4.500
C-266	6	ARKLOW SHIPPING	Irlanda	2.999	4.536	4.500
C-267	8	VIZCAINA BALEAR DE NAVEGACION	España	2.999	4.396	4.500
C-268	8	VIZCAINA BALEAR DE NAVEGACION	España	2.999	4.396	4.500
C-279	16	ARMADA DEL ECUADOR	Ecuador	1.800	4.798	2.500
C-280	16	ARMADA DEL ECUADOR	Ecuador	100	799	0
8	Buques		TOTAL.....	21.734	34.227	32.000

ASTILLEROS ZAMACONA PASAIA, S.L.

Nº de Const.	TIPO OCDE	ARMADOR	PAIS	GT	CGT	TPM
C-657	16	SEABULK	A. Holandasas	282	1.520	182
C-658	16	SEABULK	A. Holandasas	282	1.520	182
C-659	16	SEABULK	A. Holandasas	282	1.520	182
C-660	16	SEABULK	A. Holandasas	282	1.520	182
4	Buques		TOTAL.....	1.128	6.080	729

LA PARRILLA

Nº de Const.	TIPO OCDE	ARMADOR	PAIS	GT	CGT	TPM
C-204	15	AIXEGUI BELICE CORP.	Belice	133	773	0
1	Buques		TOTAL.....	133	773	0

ASTILLEROS ZAMACONA, S.A.

Nº de Const.	TIPO OCDE	ARMADOR	PAIS	GT	CGT	TPM
C-630	3	SUARDIAZ SERVICIOS MARITIMOS DE BARCELONA,	España	2.739	6.531	4.600
C-646	16	VIKING OFFSHORE SERVICES	Reino Unido	1.550	4.373	1.550
C-647	16	VIKING OFFSHORE SERVICES	Reino Unido	1.550	4.373	1.550
C-648	16	VIKING OFFSHORE SERVICES	Reino Unido	1.550	4.373	1.550
C-651	16	REYSER	España	324	1.657	
C-652	16	REYSER	España	324	1.657	
6	Buques		TOTAL.....	8.037	22.964	9.250

BALENCIAGA S.A.

Nº de Const.	TIPO OCDE	ARMADOR	PAIS	GT	CGT	TPM
C-390	16	ESNAAD	E.A.U.	975	3.281	0
C-433	16	GEORGE CRAIG GROUP LTD	Reino Unido	1.130	3.595	0
C-434	16	GEORGE CRAIG GROUP LTD	Reino Unido	1.130	3.595	0
3	Buques		TOTAL.....	3.235	10.471	0

C. N. FREIRE, S.A.

Nº de Const.	TIPO OCDE	ARMADOR	PAIS	GT	CGT	TPM
C-635	6	CARISBROOKE SHIPPING	Holanda	2.999	4.536	0
C-636	6	CARISBROOKE SHIPPING	Holanda	2.999	4.536	0
C-637	6	CARISBROOKE SHIPPING	Holanda	3.388	4.904	0
C-638	6	CARISBROOKE SHIPPING	Holanda	3.388	4.904	0
C-646	16	SOCIETE DE REMORQUAGE LOUIS THOMAS	Francia	266	1.466	
C-651	16	SVITZER WIJSMULLER	Dinamarca	500	2.168	
C-652	16	SVITZER WIJSMULLER	Dinamarca	500	2.168	
C-653	16	SVITZER WIJSMULLER	Dinamarca	500	2.168	
C-654	16	SVITZER WIJSMULLER	Dinamarca	500	2.168	
C-656	16	SVITZER WIJSMULLER	Dinamarca	660	2.576	
10	Buques		TOTAL.....	15.700	31.594	0

FACTORIAS VULCANO, S.A.

Nº de Const.	TIPO OCDE	ARMADOR	PAIS	GT	CGT	TPM
C-492	3	AUGUSTA DUE, S.R.L.	Italia	13.500	15.702	21.600
C-509	3	ARCTIC SHIPPING LIMITED	Reino Unido	19.900	19.438	30.100
C-510	3	ARCTIC SHIPPING LIMITED	Reino Unido	19.900	19.438	30.100
3	Buques		TOTAL.....	53.300	54.578	81.800

F. N. MARIN, S.A.

Nº de Const.	TIPO OCDE	ARMADOR	PAIS	GT	CGT	TPM
C-155	16	REMOLCADORES NOSA TERRA, S.A.	España	256	1.432	0
C-156	16	REMOLCADORES NOSA TERRA, S.A.	España	260	1.446	0
C-157	16	REMOLCADORES NOSA TERRA, S.A.	España	260	1.446	0
3	Buques		TOTAL.....	776	4.324	0

H. J. BARRERAS, S.A.

Nº de Const.	TIPO OCDE	ARMADOR	PAIS	GT	CGT	TPM
C-1657	16	EASTERN ECHO HOLDING	Chipre	6.573	10.710	3.700
C-1658	16	EASTERN ECHO HOLDING	Chipre	6.573	10.710	3.700
C-1659	16	EASTERN ECHO HOLDING	Chipre	6.573	10.710	3.700
C-1661	13	EUROLINEAS MARITIMAS	España	28.133	28.839	5.300
C-1662	13	EUROLINEAS MARITIMAS	España	19.976	22.615	3.200
C-1663	13	EUROLINEAS MARITIMAS	España	6.137	9.783	850
6	Buques		TOTAL.....	73.965	93.367	20.450

METALSHIPS & DOCKS

Nº de Const.	TIPO OCDE	ARMADOR	PAIS	GT	CGT	TPM
C-286	16	NORTH SEA COMMANDER SHIPPING AS	Noruega	11.000	14.737	10.500
1	Buques		TOTAL.....	11.000	14.737	10.500

NAVAL GIJON, S.A.

Nº de Const.	TIPO OCDE	ARMADOR	PAIS	GT	CGT	TPM
C-702	8	KOMROWSKI	Alemania	10.750	10.474	8.000
C-703	8	KOMROWSKI	Alemania	10.750	10.474	8.000
2	Buques		TOTAL.....	21.500	20.948	16.000

UNION NAVAL VALENCIA, S.A.

Nº de Const.	TIPO OCDE	ARMADOR	PAIS	GT	CGT	TPM
C-394	3	COMPAÑIA CIRESA BUNKER, S.A.	España	2.600	6.346	4.290
C-396	3	COMPAÑIA CIRESA BUNKER, S.A.	España	2.900	6.739	5.290
C-461	16	SASEMAR	España	912	3.147	0
C-462	16	SASEMAR	España	912	3.147	0
C-463	16	SASEMAR	España	912	3.147	0
C-464	16	SASEMAR	España	912	3.147	0
6	Buques		TOTAL.....	9.148	25.673	9.580

FACTORIAS JULIANA

Nº de Const.	TIPO OCDE	ARMADOR	PAIS	GT	CGT	TPM
C-532	16	RIEBER SHIPPING AS	Reino Unido	7.450	11.574	3.000
C-533	16	RIEBER SHIPPING AS	Reino Unido	7.450	11.574	3.000
2	Buques		TOTAL.....	14.900	23.148	6.000

C.N.N. SESTAO

Nº de Const.	TIPO OCDE	ARMADOR	PAIS	GT	CGT	TPM
C-332	16	DREDGING AND MARITIME MANAGEMENT, S.A.	Luxemburgo	46.948	36.238	78.000
1	Buques		TOTAL.....	46.948	36.238	78.000

ASTILLEROS DE SEVILLA, S.A.

Nº de Const.	TIPO OCDE	ARMADOR	PAIS	GT	CGT	TPM
C-822	6	SEATRUCK FERRIES LTD	Reino Unido	14.700	12.544	3.800
C-823	6	SEATRUCK FERRIES LTD	Reino Unido	14.700	12.544	3.800
2	Buques		TOTAL.....	29.400	25.088	7.600

3.10 BOTADURAS POR ASTILLEROS

ASTILLEROS ARMON, S.A.

Nº de Const.	TIPO OCDE	ARMADOR	PAIS	GT	CGT	TPM
C-588	15	CHEYMAPA	España	428	1.772	
C-636	15	PESQUERIAS SAVIÑELA	España	370	1.598	0
C-648	16	UNIE VAN REDDING-EN SLEEPDIENST BLE	Bélgica	308	1.606	0
C-649	16	FAIRPLAY	Alemania	307	1.602	0
C-650	16	FAIRPLAY	Alemania	307	1.602	0
C-651	16	RIMORCHIATORI RIUNITI, SPA	Italia	694	2.657	0
C-652	15	AKILLAMENDI, S.A.	España	399	1.686	0
C-654	16	LES PILOTES DE LA LOIRE	Francia	499	2.166	0
C-655	16	SERTOSA NORTE, S.L.	España	784	2.866	
C-657	16	ADM. DOS PORTOS DE MADEIRA, S.A.	Portugal	150	1.028	0
C-658	16	REMOLQUES UNIDOS	España	428	1.969	0
C-672	16	ROYAUME DU MAROC	Marruecos	230	1.340	0
12	Buques		TOTAL.....	4.904	21.892	0

ASTILLEROS ARMON VIGO

Nº de Const.	TIPO OCDE	ARMADOR	PAIS	GT	CGT	TPM
C-059	8	NAVIERA DE GALICIA, S.A.	España	3.100	4.497	0
1	Buques		TOTAL.....	3.100	4.497	0

ASTILLEROS GONDAN, S.A.

Nº de Const.	TIPO OCDE	ARMADOR	PAIS	GT	CGT	TPM
C-437	16	BOREAS SHIPPING LTD	Reino Unido	1.500	4.285	0
C-438	16	BOREAS SHIPPING LTD	Reino Unido	1.500	4.285	0
2	Buques		TOTAL.....	3.000	8.570	0

ASTILLEROS DE HUELVA, S.A.

Nº de Const.	TIPO OCDE	ARMADOR	PAIS	GT	CGT	TPM
C-821	6	SEATRUCK FERRIES LTD	Reino Unido	14.700	12.544	3.800
C-826	3	MARITTIMA ETNEA	Italia	8.600	12.253	10.000
2	Buques		TOTAL.....	23.300	24.797	13.800

ASTILLEROS M. CÍES S.L.

Nº de Const.	TIPO OCDE	ARMADOR	PAIS	GT	CGT	TPM
C-100	16	MINISTERIO DE AGRICULTURA, PESCA Y	España	2.470	5.838	0
C-109	15	FAROYA SEAFOOD	Islas Feroe	630	2.332	0
C-110	15	FAROYA SEAFOOD	Islas Feroe	630	2.332	0
C-126	15	SOMBRIZA	España	340	1.505	0
C-127	15	SOMBRIZA	España	340	1.505	0
5	Buques		TOTAL.....	4.410	13.512	0

ASTILLEROS MURUETA, S.A.

Nº de Const.	TIPO OCDE	ARMADOR	PAIS	GT	CGT	TPM
C-213	15	INPESCA	España	2.940	6.962	0
C-263	6	ARKLOW SHIPPING	Irlanda	2.999	4.536	4.500
C-265	6	ARKLOW SHIPPING	Irlanda	2.999	4.536	4.500
C-267	8	VIZCAINA BALEAR DE NAVEGACION	España	2.999	4.396	4.500
C-279	16	ARMADA DEL ECUADOR	Ecuador	1.800	4.798	2.500
C-280	16	ARMADA DEL ECUADOR	Ecuador	100	799	0
6	Buques		TOTAL.....	13.837	26.027	16.000

ASTILLEROS ZAMACONA PASAIA, S.L.

Nº de Const.	TIPO OCDE	ARMADOR	PAIS	GT	CGT	TPM
C-657	16	SEABULK	A. Holandesas	282	1.520	182
C-658	16	SEABULK	A. Holandesas	282	1.520	182
2	Buques		TOTAL.....	564	3.040	364

LA PARRILLA

Nº de Const.	TIPO OCDE	ARMADOR	PAIS	GT	CGT	TPM
C-204	15	AIXEGUI BELICE CORP.	Belice	133	773	0
1	Buques		TOTAL.....	133	773	0

ASTILLEROS RIA DE AVILES, S.L.

Nº de Const.	TIPO OCDE	ARMADOR	PAIS	GT	CGT	TPM
C-114	16	GOLDENDELTA MARINER LTD	Chipre	1.046	3.427	1.060
1	Buques		TOTAL.....	1.046	3.427	1.060

F.CARDAMA, S.A. ASTILLEROS Y VARADEROS

Nº de Const.	TIPO OCDE	ARMADOR	PAIS	GT	CGT	TPM
C-225	16	S.A.TRABAJOS Y OBRAS	España	990	3.312	0
1	Buques		TOTAL.....	990	3.312	0

ASTILLEROS ZAMACONA, S.A.

Nº de Const.	TIPO OCDE	ARMADOR	PAIS	GT	CGT	TPM
C-630	3	SUARDIAZ SERVICIOS MARITIMOS DE BARCELONA,	España	2.739	6.531	4.600
C-636	16	REMOLCADORES DE BARCELONA, S.A.	España	370	1.799	210
C-637	16	REMOLCADORES DE BARCELONA, S.A.	España	370	1.799	210
C-643	16	VIKING OFFSHORE SERVICES	Reino Unido	1.550	4.373	1.550
C-644	16	VIKING OFFSHORE SERVICES	Reino Unido	1.550	4.373	1.550
C-645	16	VIKING OFFSHORE SERVICES	Reino Unido	1.550	4.373	1.550
C-651	16	REYSER	España	324	1.657	
C-652	16	REYSER	España	324	1.657	
8	Buques		TOTAL.....	8.777	26.562	9.670

BALENCIAGA S.A.

Nº de Const.	TIPO OCDE	ARMADOR	PAIS	GT	CGT	TPM
C-390	16	ESNAAD	E.A.U.	975	3.281	0
C-433	16	GEORGE CRAIG GROUP LTD	Reino Unido	1.130	3.595	0
C-434	16	GEORGE CRAIG GROUP LTD	Reino Unido	1.130	3.595	
C-435	16	GEORGE CRAIG GROUP LTD	Reino Unido	3.250	6.920	0
4	Buques		TOTAL.....	6.485	17.391	0

C. N. FREIRE, S.A.

Nº de Const.	TIPO OCDE	ARMADOR	PAIS	GT	CGT	TPM
C-633	6	CARISBROOKE SHIPPING	Holanda	2.999	4.536	0
C-634	6	CARISBROOKE SHIPPING	Holanda	2.999	4.536	0
C-635	6	CARISBROOKE SHIPPING	Holanda	2.999	4.536	0
C-636	6	CARISBROOKE SHIPPING	Holanda	2.999	4.536	0
4	Buques		TOTAL.....	11.996	18.144	0

FACTORIAS VULCANO, S.A.

Nº de Const.	TIPO OCDE	ARMADOR	PAIS	GT	CGT	TPM
C-489	3	CANACA SHIPPING	Chipre	13.500	15.702	20.750
C-508	3	ARCTIC SHIPPING LIMITED	Reino Unido	19.900	19.438	30.100
2	Buques		TOTAL.....	33.400	35.140	50.850

F. N. MARIN, S.A.

Nº de Const.	TIPO OCDE	ARMADOR	PAIS	GT	CGT	TPM
C-149	6	NAVEIRO TRANSPORTES MARITIMOS, S.A.	Portugal	3.100	4.633	4.400
C-150	6	NAVEIRO TRANSPORTES MARITIMOS, S.A.	Portugal	3.100	4.633	4.400
C-152	6	CEFERINO NOGUEIRA, S.A.	España	3.100	4.633	4.400
C-153	6	CEFERINO NOGUEIRA, S.A.	España	3.100	4.633	4.400
C-154	16	REMOLCADORES NOSA TERRA, S.A.	España	256	1.432	0
C-155	16	REMOLCADORES NOSA TERRA, S.A.	España	256	1.432	0
C-156	16	REMOLCADORES NOSA TERRA, S.A.	España	260	1.446	0
7	Buques		TOTAL.....	13.172	22.842	17.600

H. J. BARRERAS, S.A.

Nº de Const.	TIPO OCDE	ARMADOR	PAIS	GT	CGT	TPM
C-1651	8	CIA. TRANSATLANTICA	España	13.850	12.443	16.500
C-1652	8	CIA. TRANSATLANTICA	España	13.850	12.443	16.500
C-1654	13	NAVIERA ARMAS, S.A.	España	19.976	22.615	3.350
3	Buques		TOTAL.....	47.676	47.501	36.350

METALSHIPS & DOCKS

Nº de Const.	TIPO OCDE	ARMADOR	PAIS	GT	CGT	TPM
C-283	16	NORTH SEA COMMANDER SHIPPING AS	Noruega	8.400	12.468	7.000
1	Buques		TOTAL.....	8.400	12.468	7.000

NAVAL GIJON, S.A.

Nº de Const.	TIPO OCDE	ARMADOR	PAIS	GT	CGT	TPM
C-701	8	KOMROWSKI	Alemania	10.750	10.474	8.000
1	Buques		TOTAL.....	10.750	10.474	8.000

UNION NAVAL VALENCIA, S.A.

Nº de Const.	TIPO OCDE	ARMADOR	PAIS	GT	CGT	TPM
C-387	16	SERVICIOS AUXILIARES DE PUERTOS, S.A.	España	236	1.361	58
C-388	16	REMOLCADORES Y BARCAZAS DE LAS PALMAS, S.A.	España	236	1.361	58
C-395	3	COMPANIA CIRESA BUNKER, S.A.	España	2.300	5.932	3.290
C-461	16	SASEMAR	España	912	3.147	0
C-462	16	SASEMAR	España	912	3.147	0
5	Buques		TOTAL.....	4.596	14.948	3.406

ASTILLEROS DE SEVILLA, S.A.

Nº de Const.	TIPO OCDE	ARMADOR	PAIS	GT	CGT	TPM
C-822	6	SEATRUCK FERRIES LTD	Reino Unido	14.700	12.544	3.800
1	Buques		TOTAL.....	14.700	12.544	3.800

3.11 ENTREGAS (Pruebas Oficiales) POR ASTILLEROS

ASTILLEROS ARMON, S.A.

Nº de Const.	TIPO OCDE	ARMADOR	PAIS	GT	CGT	TPM	Ett	Epp	M	P	C	Cap (m3)	MOTOR marca	PROPULSOR tipo	POTENCIA	Rpm	Vp
B-240	15	A. SANTOS ALONSO	España	380	1.629	0	36,62	30,80	8,70	3,90	3,62		CATERPILLAR		499 BHP	0	11
C-588	15	CHEYMAPA	España	428	1.772		39,00		8,70	3,90						0	0
C-633	15	PELAGICOS DEL NORTE, S.A.R.L.	Marruecos	120	719	0	24,00	20,00	7,00	3,20	2,70		CATERPILLAR		1 X 720 C.V	1.800	10
C-636	15	PESQUERIAS SAVIÑELA	España	370	1.598	0	36,00	28,15	8,50	3,60	3,40		CATERPILLAR		500 BHP	0	
C-639	15	PESQUERAS ORRATZ	España	279	1.308	0	31,40	25,70	8,50	3,50	3,37		YANMAR		410 BHP	0	12
C-641	16	TRIPNAVI, S.R.L.	Italia	482	2.120	0	35,00	30,80	11,20	5,40	4,20		CATERPILLAR		2 X 2500 H.P.	1.600	13
C-647	16	UNIE VAN REDDING-EN SLEEPDIENST BLE	Bélgica	308	1.606	0	25,00	20,94	11,20	5,25	3,80		A.B.C.		2 X 1850 KW	1.500	12
C-648	16	UNIE VAN REDDING-EN SLEEPDIENST BLE	Bélgica	308	1.606	0	25,00	20,94	11,20	5,25	3,80		A.B.C.		2 X 1850 KW	1.500	12
C-649	16	FAIRPLAY	Alemania	307	1.602	0	25,00	20,94	11,20	5,25	3,80		A.B.C.		2 X 1850 KW	1.000	12
C-650	16	FAIRPLAY	Alemania	307	1.602	0	25,00	20,94	11,20	5,25	3,80		A.B.C.		2 X 1850 KW	1.000	12
C-651	16	RIMORCHIATORI RIUNITI, SPA	Italia	694	2.657	0	36,60	33,75	13,60	4,90	3,25		MAK		2 X 2640 KW	750	14
C-652	15	AKILLAMENDI, S.A.	España	399	1.686	0	35,40	29,00	8,00	3,65	3,20		MITSUBISHI		540 BHP	0	
C-654	16	LES PILOTES DE LA LOIRE	Francia	499	2.166	0	39,95	0,00	9,30	3,70	2,90		CATERPILLAR		2 X 634 KW	1.200	13
C-657	16	ADM. DOS PORTOS DE MADEIRA, S.A.	Portugal	150	1.028	0	20,00	17,78	7,00	3,90	2,81		CATERPILLAR		2X537 KW	1.800	13
C-658	16	REMOLQUES UNIDOS	España	428	1.969	0	31,50	27,30	11,20	5,40	4,20		CATERPILLAR		2X2500 HP	1.600	12
15	Buques		TOTAL.....	5.459	25.068	0											

ASTILLEROS ARMON VIGO

Nº de Const.	TIPO OCDE	ARMADOR	PAIS	GT	CGT	TPM	Ett	Epp	M	P	C	Cap (m3)	MOTOR marca	PROPULSOR tipo	POTENCIA	Rpm	Vp
C-059	8	NAVIERA DE GALICIA, S.A.	España	3.100	4.497	0	99,60	93,15	13,50	8,50					2300 kW	0	12
1	Buques		TOTAL.....	3.100	4.497	0											

ASTILLEROS GONDAN, S.A.

Nº de Const.	TIPO OCDE	ARMADOR	PAIS	GT	CGT	TPM	Ett	Epp	M	P	C	Cap (m3)	MOTOR marca	PROPULSOR tipo	POTENCIA	Rpm	Vp
C-432	16	EDDA SUPPLY VESSEL	Inglaterra	3.950	7.810	0	85,00	77,40	19,20	8,00	6,20				4 X 1900 KW	0	15
C-437	16	BOREAS SHIPPING LTD	Reino Unido	1.500	4.285	0	37,00	33,85	14,00	5,40	6,50		ROLLA		2x2700 KW	0	15
2	Buques		TOTAL.....	5.450	12.095	0											

ASTILLEROS M. CÍES S.L.

Nº de Const.	TIPO OCDE	ARMADOR	PAIS	GT	CGT	TPM	Ett	Epp	M	P	C	Cap (m3)	MOTOR marca	PROPULSOR tipo	POTENCIA	Rpm	Vp
C-100	16	MINISTERIO DE AGRICULTURA, PESCA Y	España	2.470	5.838	0	70,00	0,00	14,40	8,50	0,00					0	0
C-109	15	FAROYA SEAFOOD	Islas Feroe	630	2.332	0	39,00	0,00	9,90	0,00	0,00					0	0
C-110	15	FAROYA SEAFOOD	Islas Feroe	630	2.332	0	39,00	0,00	9,90	0,00	0,00					0	0
C-126	15	SOMBRIZA	España	340	1.505	0	33,50	0,00	7,50	0,00	0,00					0	0
C-127	15	SOMBRIZA	España	340	1.505	0	33,50	0,00	7,50	0,00	0,00					0	0
5	Buques		TOTAL.....	4.410	13.512	0											

ASTILLEROS MURUETA, S.A.

Nº de Const.	TIPO OCDE	ARMADOR	PAIS	GT	CGT	TPM	Ett	Epp	M	P	C	Cap (m3)	MOTOR marca	PROPULSOR tipo	POTENCIA	Rpm	Vp
C-213	15	INPESCA	España	2.940	6.962	0	0,00	0,00	0,00	0,00	0,00					0	0
C-263	6	ARKLOW SHIPPING	Irlanda	2.999	4.536	4.500	89,90	84,98	14,40	7,35	5,79	6080 m3	MAK		1980 KW	750	12
C-264	6	ARKLOW SHIPPING	Irlanda	2.999	4.536	4.500	89,90	84,98	14,40	7,35	5,79	6080 m3	MAK		1980 KW	750	12
3	Buques		TOTAL.....	8.938	16.034	9.000											

LA PARRILLA

Nº de Const.	TIPO OCDE	ARMADOR	PAIS	GT	CGT	TPM	Ett	Epp	M	P	C	Cap (m3)	MOTOR marca	PROPULSOR tipo	POTENCIA	Rpm	Vp
C-204	15	AIXEGUI BELICE CORP.	Belice	133	773	0	26,00	24,20	7,00	3,20	2,70		VOLVO PENTA		1X500 BHP	1.800	10
1	Buques		TOTAL.....	133	773	0											

ASTILLEROS RIA DE AVILES, S.L.

Nº de Const.	TIPO OCDE	ARMADOR	PAIS	GT	CGT	TPM	Ett	Epp	M	P	C	Cap (m3)	MOTOR marca	PROPULSOR tipo	POTENCIA	Rpm	Vp
C-112	16	DIANCA	Venezuela	327	1.666	0	25,00	21,30	11,60	5,00	4,20		CATERPILLAR		2X3150 CV	1.800	12
C-113	16	DIANCA	Venezuela	327	1.666	0	25,00	21,30	11,60	5,00	4,20		CATERPILLAR		2X3150CV	1.800	12
2	Buques		TOTAL.....	654	3.332	0											

F.CARDAMA, S.A. ASTILLEROS Y VARADEROS

Nº de Const.	TIPO OCDE	ARMADOR	PAIS	GT	CGT	TPM	Ett	Epp	M	P	C	Cap (m3)	MOTOR marca	PROPULSOR tipo	POTENCIA	Rpm	Vp
C-216	15	SARL ALYCIA BEY	Angola	220	1.105	0	0,00	0,00	0,00	0,00	0,00					0	0
C-225	16	S.A.TRABAJOS Y OBRAS	España	990	3.312	0	66,00	62,00	12,50	4,00	3,60		GUASCOR SF		2x540kW	1.800	3
2	Buques		TOTAL.....	1.210	4.417	0											

ASTILLEROS ZAMACONA, S.A.

Nº de Const.	TIPO OCDE	ARMADOR	PAIS	GT	CGT	TPM	Ett	Epp	M	P	C	Cap (m3)	MOTOR marca	PROPULSOR tipo	POTENCIA	Rpm	Vp
C-619	16	SOCIEDAD DE SALVAMENTO Y SEGURIDAD	España	3.646	7.432	3.130	80,00	69,30	18,00	8,25	6,60		BERGEN		2 X 4000 KW	750	18
C-636	16	REMOLCADORES DE BARCELONA, S.A.	España	370	1.799	210	29,50	28,00	11,00	4,00	2,50		BERGEN		2 X 2400 KW	1.000	12
C-637	16	REMOLCADORES DE BARCELONA, S.A.	España	370	1.799	210	29,50	28,00	11,00	4,00	2,50		BERGEN		2 X 2400 KW	1.000	12
C-642	16	VIKING OFFSHORE SERVICES	Reino Unido	1.550	4.373	1.550	55,20	48,00	12,70	6,25	4,65		INDAR		2 X 750 KW	0	12
C-643	16	VIKING OFFSHORE SERVICES	Reino Unido	1.550	4.373	1.550	55,20	48,00	12,70	6,25	4,65		INDAR		2 X 750 KW	0	12
C-644	16	VIKING OFFSHORE SERVICES	Reino Unido	1.550	4.373	1.550	55,20	48,00	12,70	6,25	4,65		INDAR		2 X 750 KW	0	12
C-645	16	VIKING OFFSHORE SERVICES	Reino Unido	1.550	4.373	1.550	55,20	48,00	12,70	6,25	4,65		INDAR		2 X 750 KW	0	12
7	Buques		TOTAL.....	10.586	28.522	9.750											

BALENCIAGA S.A.

Nº de Const.	TIPO OCDE	ARMADOR	PAIS	GT	CGT	TPM	Ett	Epp	M	P	C	Cap (m3)	MOTOR marca	PROPULSOR tipo	POTENCIA	Rpm	Vp
C-433	16	GEORGE CRAIG GROUP LTD	Reino Unido	1.130	3.595	0	48,25	41,50	11,80	4,80	4,25		MAK		2 X 1520 KW	1.005	14
C-434	16	GEORGE CRAIG GROUP LTD	Reino Unido	1.130	3.595	0	48,25	41,50	11,80	4,80	4,25		MAK		2 X 1520 KW	1.005	14
C-435	16	GEORGE CRAIG GROUP LTD	Reino Unido	3.250	6.920	0	78,20	72,60	17,00	7,20	5,00		MAK 6M25		2 X 1980 KW	750	13
3	Buques		TOTAL.....	5.510	14.110	0											

C. N. FREIRE, S.A.

Nº de Const.	TIPO OCDE	ARMADOR	PAIS	GT	CGT	TPM	Ett	Epp	M	P	C	Cap (m3)	MOTOR marca	PROPULSOR tipo	POTENCIA	Rpm	Vp
C-600	16	CSIC	España	2.758	6.251	0	70,50	62,00	15,50	7,90	4,60				2 X 1200 KW	0	14
C-631	6	CARISBROOKE SHIPPING	Holanda	2.999	4.536	0	89,80	84,70	14,50	7,35	6,30		MAK		1 X 1980 KW	750	13
C-632	6	CARISBROOKE SHIPPING	Holanda	2.999	4.536	0	89,80	84,70	14,50	7,35	6,30		MAK		1 X 1980 KW	750	13
C-633	6	CARISBROOKE SHIPPING	Holanda	2.999	4.536	0	89,80	84,70	14,50	7,35	6,30		MAK		1 X 1980 KW	750	13
C-634	6	CARISBROOKE SHIPPING	Holanda	2.999	4.536	0	89,80	84,70	14,50	7,35	6,30		MAK		1 X 1980 KW	750	13
C-644	16	COMPAGNE NORMANDE DINVESTISSEMENT	Francia	266	1.466	0	24,99	22,33	9,50	4,70	4,60		MITSUBISHI		2X1290KW	1.650	13
C-645	16	SOCIETE DE REMORQUAGE LOUIS THOMAS	Francia	266	1.466	0	24,99	22,33	9,50	4,70	4,60		MITSUBISHI		2X1290KW	1.650	13
7	Buques		TOTAL.....	15.286	27.327	0											

FACTORIAS VULCANO, S.A.

Nº de Const.	TIPO OCDE	ARMADOR	PAIS	GT	CGT	TPM	Ett	Epp	M	P	C	Cap (m3)	MOTOR marca	PROPULSOR tipo	POTENCIA	Rpm	Vp
C-491	3	AUGUSTA DUE, S.R.L.	Italia	13.671	15.811	21.600	160,1	149,8	23,00	13,40	9,63		MAK		1 X 8100 KW	500	15
C-521	16	BOA DEEP CII. AS.	Noruega	15.800	18.447	11.000	138,5	124,1	30,60	11,60	8,80		SIEMENS	ELECT	4x3300 KW	720	16
2	Buques		TOTAL.....	29.471	34.258	32.600											

F. N. MARIN, S.A.

Nº de Const.	TIPO OCDE	ARMADOR	PAIS	GT	CGT	TPM	Ett	Epp	M	P	C	Cap (m3)	MOTOR marca	PROPULSOR tipo	POTENCIA	Rpm	Vp
C-152	6	CEFERINO NOGUEIRA, S.A.	España	3.100	4.633	4.400	89,50	83,40	13,70	8,00	5,90	6000 M3			1 X 1850 KW	750	12
C-154	16	REMOLCADORES NOSA TERRA, S.A.	España	256	1.432	0	25,36	22,00	10,00	4,75	0,00		CATERPILLAR		2 X 1998 CV	1.600	0
C-155	16	REMOLCADORES NOSA TERRA, S.A.	España	256	1.432	0	25,36	22,00	10,00	4,75	0,00		CATERPILLAR		2 X 1998 CV	1.600	0
3	Buques		TOTAL.....	3.612	7.497	4.400											

H. J. BARRERAS, S.A.

Nº de Const.	TIPO OCDE	ARMADOR	PAIS	GT	CGT	TPM	Ett	Epp	M	P	C	Cap (m3)	MOTOR marca	PROPULSOR tipo	POTENCIA	Rpm	Vp
C-1651	8	CIA. TRANSATLANTICA	España	13.850	12.443	16.500	159,4	143,0	24,60	14,00	9,50				15,015 BHP	127	18
C-1653	13	MARITIMA DE BARLOVENTO, S.L.	España	19.976	22.615	3.350	154,3	137,0	24,20	13,55	5,50		MAK		2 X 15,910	500	23
2	Buques		TOTAL.....	33.826	35.058	19.850											

METALSHIPS & DOCKS

Nº de Const.	TIPO OCDE	ARMADOR	PAIS	GT	CGT	TPM	Ett	Epp	M	P	C	Cap (m3)	MOTOR marca	PROPULSOR tipo	POTENCIA	Rpm	Vp
C-283 1	16 Buques	NORTH SEA COMMANDER SHIPPING AS	Noruega	8.400	12.468	7.000	118,6	105,4	27,00	7,70	5,00		WARTSILA		4 x 2700 Kw	200	15
TOTAL.....				8.400	12.468	7.000											

NAVAL GIJON, S.A.

Nº de Const.	TIPO OCDE	ARMADOR	PAIS	GT	CGT	TPM	Ett	Epp	M	P	C	Cap (m3)	MOTOR marca	PROPULSOR tipo	POTENCIA	Rpm	Vp
C-700	8	KOMROWSKI	Alemania	10.750	10.474	8.000	139,3	131,0	22,80	11,90	7,60				1 X 9000 KW	0	19
C-701	8	KOMROWSKI	Alemania	10.750	10.474	8.000	139,3	131,0	22,80	11,90	7,60				1 X 9000 KW	0	19
2 Buques				TOTAL.....	21.500	20.948	16.000										

UNION NAVAL VALENCIA, S.A.

Nº de Const.	TIPO OCDE	ARMADOR	PAIS	GT	CGT	TPM	Ett	Epp	M	P	C	Cap (m3)	MOTOR marca	PROPULSOR tipo	POTENCIA	Rpm	Vp
C-385	16	SERVICIOS AUXILIARES DE PUERTOS, S	España	290	1.547	58	24,00	21,46	11,00	4,72	4,80				2X1566KW	1.600	13
C-386	16	CIA VALENCIANA DE REMOLCADORES, S.A.	España	290	1.547	58	24,00	21,46	11,00	4,72	4,80				2X1600 KW	1.566	13
C-387	16	SERVICIOS AUXILIARES DE PUERTOS, S.A.	España	236	1.361	58	24,00	21,46	11,00	4,72	4,80				2X1566 KW	1.000	13
C-388	16	REMOLCADORES Y BARCAZAS DE LAS PALMAS,	España	236	1.361	58	24,00	21,46	11,00	4,72	4,80				2X1566 KW	1.000	13
C-399	3	COMPAÑIA CIRESA BUNKER, S.A.	España	2.900	6.739	5.000	84,93	79,56	16,25	7,60	5,60				2 X 1771KW	1.600	10
5 Buques				TOTAL.....	3.952	12.555	5.232										

C.N.N. SESTAO

Nº de Const.	TIPO OCDE	ARMADOR	PAIS	GT	CGT	TPM	Ett	Epp	M	P	C	Cap (m3)	MOTOR marca	PROPULSOR tipo	POTENCIA	Rpm	Vp
C-331 1	12 Buques	KNUTSEN	Noruega	90.814	75.282	68.200	284,4	271,0	42,50	25,40	12,30		MITSUBISHI		1 x 28000 kw	83	20
TOTAL.....				90.814	75.282	68.200											

ANEXOS

TABLA DE TIPOS DE BUQUES Y COEFICIENTES ADOPTADOS POR LA OCDE

(En vigor a partir del 1 de enero de 1994 y hasta 31 de Diciembre de 2006)

TIPOS DE BUQUES	Coeficientes de Compensación	OBSERVACIONES
CGT / GT		
1. Petroleros (TPM) (de casco sencillo)		
Menores de 4.000	1.70	
De 4.000 a 10.000	1.15	
De 10.000 a 30.000	0.75	
De 30.000 a 50.000	0.60	
De 50.000 a 80.000	0.50	
De 80.000 a 160.000	0.40	
De 160.000 a 250.000	0.30	
De 250.000 y mayores.....	0.25	
2. Petroleros (TPM) (de doble casco)		
Menores de 4.000	1.85	
De 4.000 a 10.000	1.30	
De 10.000 a 30.000	0.85	
De 30.000 a 50.000	0.70	
De 50.000 a 80.000	0.55	
De 80.000 a 160.000	0.45	
De 160.000 a 250.000	0.35	
De 250.000 y mayores.....	0.30	
3. Transportes de productos petrolíferos y químicos (TPM)		
Menores de 4.000	2.30	
De 4.000 a 10.000	1.60	
De 10.000 a 30.000	1.05	
De 30.000 a 50.000	0.80	
De 50.000 a 80.000	0.60	
De 80.000 y mayores	0.55	Productos negros, Productos blancos.
4. Graneleros (TPM) (se excluyen transportes combinados)		
Menores de 4.000	1.60	
De 4.000 a 10.000	1.10	
De 10.000 a 30.000	0.70	
De 30.000 a 50.000	0.60	
De 50.000 a 80.000	0.50	
De 80.000 a 160.000	0.40	
De 160.000 y mayores.....	0.30	Mineraleros, Cementeros, Viruta, Madera, Coches/Graneles, Graneles/Contenedores, Granelero abierto.
5. Transportes combinados (TPM)		
Menores de 10.000 (1).....		
De 10.000 a 30.000	0.90	
De 30.000 a 50.000	0.75	
De 50.000 a 80.000	0.60	
De 80.000 a 160.000	0.50	
De 160.000 y mayores.....	0.40	OBO, OO, BO.
6. Cargueros generales (TPM)		
Menores de 4.000	1.85	
De 4.000 a 10.000	1.35	
De 10.000 a 20.000	1.00	
De 20.000 a 30.000	0.85	
De 30.000 y mayores (2).....		Semicontenedores, Multipropósito
7. Frigoríficos (TPM)		
Menores de 4.000	2.05	
De 4.000 a 10.000	1.50	
De 10.000 y mayores	1.25	
8. Portacontenedores y Línea rápidos (TPM)		
Menores de 4.000 (3).....		
De 4.000 a 10.000	1.20	
De 10.000 a 20.000	0.90	
De 20.000 a 30.000	0.80	
De 30.000 a 50.000	0.75	
De 50.000 y mayores.....	0.65	

(1) Aplicar el mismo coeficiente que para los "graneleros".

(2) Aplicar el mismo coeficiente que para los "transportes combinados".

(3) Aplicar el mismo coeficiente que para los "cargueros generales".

TIPO DE BUQUE	Coefficientes de Compensación	OBSERVACIONES
CGT / GT		
9. Ro - Ro (TPM)		
Menores de 4.000	1.50	Ro - Ro / Contenedores
De 4.000 a 10.000	1.05	
De 10.000 a 20.000	0.80	
De 20.000 a 30.000	0.70	
De 30.000 y mayores.....	0.65	
10. Transportes de automóviles (TPM)		
Menores de 4.000	1.10	
De 4.000 a 10.000	0.75	
De 10.000 a 20.000	0.65	
De 20.000 a 30.000	0.55	
De 30.000 y mayores.....	0.45	
11. Transportes de L P G (TPM)		
Menores de 4.000	2.05	
De 4.000 a 10.000	1.60	
De 10.000 a 20.000	1.15	
De 20.000 a 30.000	0.90	
De 30.000 a 50.000	0.80	
De 50.000 y mayores.....	0.70	
12. Transportes de L N G (TPM)		
Menores de 10.000 (4).....		
De 10.000 a 20.000	1.25	
De 20.000 a 30.000	1.15	
De 30.000 a 50.000	1.00	
De 50.000 y mayores.....	0.75	
13. Ferries (GT)		
Menores de 1.000	3.00	
De 1.000 a 3.000	2.25	
De 3.000 a 10.000	1.65	
De 10.000 a 20.000	1.15	
De 20.000 y mayores.....	0.90	
14. Transportes de pasajeros (GT)		
Menores de 1.000	6.00	
De 1.000 a 3.000	4.00	
De 3.000 a 10.000	3.00	
De 10.000 a 20.000	2.00	
De 20.000 a 40.000	1.60	
De 40.000 a 60.000	1.40	
De 60.000 y mayores.....	1.25	
15. Buques de pesca (GT)		
Menores de 1.000	4.00	Pesqueros, Buques factoría
De 1.000 a 3.000	3.00	
De 3.000 y mayores.....	2.00	
16. Otros buques (GT)		
Menores de 1.000	5.00	Remolcadores, para Suministro, Dragas, Rompehielos, Cableros, de Investigación, etc.....
De 1.000 a 3.000	3.20	
De 3.000 a 10.000	2.00	
De 10.000 y mayores.....	1.50	

(4) Aplicar el mismo coeficiente que para los "transportes de L P G."

**NUEVO SISTEMA DE CÁLCULO DE CGT ADOPTADO POR LA OCDE
(A partir de 1 de Enero de 2007)**

$$cgt = A * (gt)^B$$

Tipo de Buque	A	B
Petroleros de doble casco	48	0,57
Transportes de productos químicos	84	0,55
Graneleros	29	0,61
Transportes combinados	33	0,62
Cargueros generales	27	0,64
Frigoríficos	27	0,68
Portacontenedores	19	0,68
Ro - Ro	32	0,63
Transportes de automóviles	15	0,70
Transportes de L P G	62	0,57
Transportes de L N G	32	0,68
Ferries	20	0,71
Transportes de pasajeros	49	0,67
Buques de pesca	24	0,71
Otros buques	46	0,62