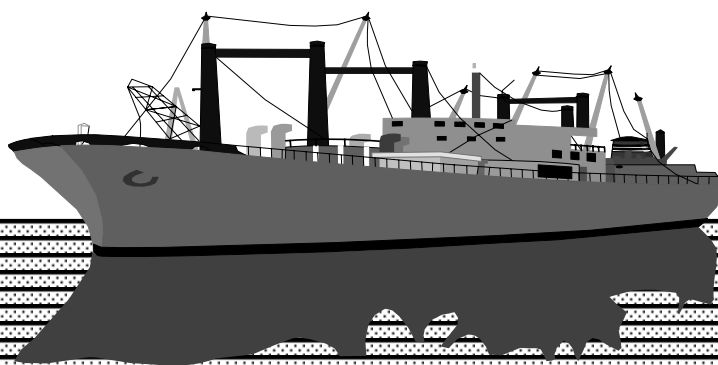


Enero 2010

CONSTRUCCIÓN NAVAL
BOLETÍN INFORMATIVO TRIMESTRAL



GERENCIA DEL SECTOR NAVAL
MINISTERIO DE INDUSTRIA TURISMO Y
COMERCIO

NIPO 414-01-001-3

ÍNDICE

INFORMACIÓN NACIONAL

1. Actividad Sectorial

- 1.1 Actividad Contractual
- 1.2 Actividad Productiva

2. Actividad Contractual

- 2.1 Resumen
- 2.2 Nuevos Contratos por Tipos de Buques
- 2.3 Cartera de Pedidos por Tipos de Buques
- 2.4 Contratación Mensual
- 2.5 Cartera de Pedidos Trimestral
- 2.6 Nuevos Contratos por Astilleros
- 2.7 Cartera de Pedidos por Astilleros

3. Actividad Productiva

- 3.1 Resumen
- 3.2 Actividad Ponderada Trimestral
- 3.3 Puestas de Quilla por Tipos de Buques
- 3.4 Puestas de Quilla Trimestrales
- 3.5 Botaduras por Tipos de Buques
- 3.6 Botaduras Trimestrales
- 3.7 Entregas (Pruebas Oficiales) por Tipos de Buques
- 3.8 Entregas (Pruebas Oficiales) Trimestrales
- 3.9 Puestas de Quilla por Astilleros
- 3.10 Botaduras por Astilleros
- 3.11 Entregas (Pruebas Oficiales) por Astilleros

1.- ACTIVIDAD SECTORIAL

Año 2009

1.1 ACTIVIDAD CONTRACTUAL

NUEVOS CONTRATOS	Año 2009			Año 2008			Variación %	
	Nº	GT	CGT	Nº	GT	CGT	GT	CGT
Nacionales	1	495	2.155	30	80.137	131.553	-99%	-98%
- Mercantes	1	495	2.155	30	80.137	131.553	-99%	-98%
- Pesqueros	0	0	0	0	0	0	0%	0%
Exportacion	12	28.484	59.725	45	140.185	232.042	-80%	-74%
- Mercantes	12	28.484	59.725	43	139.475	228.961	-80%	-74%
- Pesqueros	0	0	0	2	710	3.081	-100%	-100%
TOTAL	13	28.979	61.880	75	220.322	363.595	-87%	-83%
- Mercantes	13	28.979	61.880	73	219.612	360.514	-87%	-83%
- Pesqueros	0	0	0	2	710	3.081	-100%	-100%
CARTERA DE PEDIDOS								
	A 31/12/2009			A 31/12/2008			Variación %	
	Nº	GT	CGT	Nº	GT	CGT	GT	CGT
Nacionales	30	171.841	199.961	48	208.137	268.018	-17%	-25%
- Mercantes	30	171.841	199.961	48	208.137	268.018	-17%	-25%
- Pesqueros	0	0	0	0	0	0	0%	0%
Exportacion	85	409.742	615.173	105	558.690	784.787	-27%	-22%
- Mercantes	85	409.742	615.173	102	555.579	775.900	-26%	-21%
- Pesqueros	0	0	0	3	3.111	8.887	-100%	-100%
TOTAL	115	581.583	815.134	153	766.827	1.052.805	-24%	-23%
- Mercantes	115	581.583	815.134	150	763.716	1.043.918	-24%	-22%
- Pesqueros	0	0	0	3	3.111	8.887	-100%	-100%

1.2. ACTIVIDAD PRODUCTIVA

	Año 2009			Año 2008			Variación %	
	Nº	GT	CGT	Nº	GT	CGT	GT	CGT
PUESTAS DE QUILLA	52	182.719	290.579	74	331.008	469.303	-45%	-38%
- Nacional	17	69.440	97.919	27	82.786	103.505	-16%	-5%
- Exportacion	35	113.279	192.660	47	248.222	365.798	-54%	-47%
BOTADURAS	63	291.455	413.475	61	293.744	401.133	-1%	3%
- Nacional	23	103.701	131.510	21	55.549	94.942	87%	39%
- Exportacion	40	187.754	281.965	40	238.195	306.191	-21%	-8%
ENTREGAS (Pruebas Of.)	50	205.623	286.899	62	238.437	342.849	-14%	-16%
- Nacional	19	36.791	70.212	25	99.330	148.287	-63%	-53%
- Exportacion	31	168.832	216.687	37	139.107	194.562	21%	11%
INDICE DE ACTIVIDAD								
Actividad Ponderada (1)		242.813	351.107		289.233	403.605	-16%	-13%

(1) Actividad Ponderada = (Q+2B+E) / 4; donde Q = Puestas de Quilla, B = Botaduras, E = Entregas.

2.- ACTIVIDAD CONTRACTUAL

Año 2009

2.1 RESUMEN

ASTILLEROS	Nuevos Contratos			Cartera de Pedidos		
	Nº	GT	CGT	Nº	GT	CGT
A. Armón	6	2.833	12.404	20	10.751	44.950
A. Armón Vigo	0	0	0	2	4.622	11.183
A. Gondán	1	4.500	8.467	4	7.164	17.642
A. Huelva	0	0	0	3	22.640	34.146
A. J. Valiña	1	2.637	4.278	1	2.637	4.278
M.Cíes	0	0	0	4	4.546	13.738
A. Murueta	0	0	0	7	26.692	38.100
A. Zamacona Pasaia	0	0	0	11	11.488	36.130
Auxnaval	0	0	0	0	0	0
A. Ría de Avilés	0	0	0	2	1.016	4.306
F. Cardama	2	714	3.481	3	1.054	5.188
A. Zamacona	0	0	0	4	20.400	36.604
Balenciaga	0	0	0	10	9.586	31.873
C. N. Freire	1	600	2.428	5	21.587	38.900
F. Vulcano	0	0	0	6	64.246	83.259
F. N. Marín	0	0	0	3	12.428	29.160
H. J. Barreras	0	0	0	6	121.184	131.889
Metalships & Docks	1	17.200	28.667	2	25.600	41.135
Naval Gijón	0	0	0	0	0	0
U.N. Valencia	1	495	2.155	13	9.130	33.914
Factorias Juliana	0	0	0	1	8.228	7.091
C.N.N. Sestao	0	0	0	3	113.250	94.649
A. Sevilla	0	0	0	3	23.848	34.887
PRIVADOS	13	28.979	61.880	113	522.097	773.022
Navantia - P. Real - S.Fernando	0	0	0	2	59.486	42.112
PUBLICOS	0	0	0	2	59.486	42.112
TOTAL SECTOR	13	28.979	61.880	115	581.583	815.134

2.2 NUEVOS CONTRATOS POR TIPOS DE BUQUES

Año 2009

TIPOS DE BUQUES	Nacional			Exportacion			Total		
	Nº	GT	CGT	Nº	GT	CGT	Nº	GT	CGT
1	0	0	0	0	0	0	0	0	0
2	0	0	0	0	0	0	0	0	0
3	0	0	0	1	2.637	4.278	1	2.637	4.278
4	0	0	0	0	0	0	0	0	0
5	0	0	0	0	0	0	0	0	0
6	0	0	0	0	0	0	0	0	0
7	0	0	0	0	0	0	0	0	0
8	0	0	0	0	0	0	0	0	0
9	0	0	0	0	0	0	0	0	0
10	0	0	0	0	0	0	0	0	0
11	0	0	0	0	0	0	0	0	0
12	0	0	0	0	0	0	0	0	0
13	0	0	0	0	0	0	0	0	0
14	0	0	0	0	0	0	0	0	0
15	0	0	0	0	0	0	0	0	0
16	1	495	2.155	11	25.847	55.447	12	26.342	57.602
TOTAL	1	495	2.155	12	28.484	59.725	13	28.979	61.880

2.3 CARTERA DE PEDIDOS POR TIPOS DE BUQUES

A 31/12/09

TIPOS DE BUQUES	Nacional			Exportacion			Total		
	Nº	GT	CGT	Nº	GT	CGT	Nº	GT	CGT
1	0	0	0	0	0	0	0	0	0
2	0	0	0	0	0	0	0	0	0
3	0	0	0	3	32.777	37.204	3	32.777	37.204
4	1	8.228	7.091	0	0	0	1	8.228	7.091
5	0	0	0	0	0	0	0	0	0
6	0	0	0	4	11.992	18.888	4	11.992	18.888
7	0	0	0	0	0	0	0	0	0
8	0	0	0	3	14.700	19.212	3	14.700	19.212
9	2	59.486	42.112	0	0	0	2	59.486	42.112
10	0	0	0	0	0	0	0	0	0
11	0	0	0	0	0	0	0	0	0
12	0	0	0	0	0	0	0	0	0
13	3	87.647	88.861	2	17.166	22.360	5	104.813	111.221
14	0	0	0	1	4.228	13.174	1	4.228	13.174
15	0	0	0	0	0	0	0	0	0
16	24	16.480	61.897	72	328.879	504.335	96	345.359	566.232
TOTAL	30	171.841	199.961	85	409.742	615.173	115	581.583	815.134

Nota: Para Tipos de buques ver ANEXO

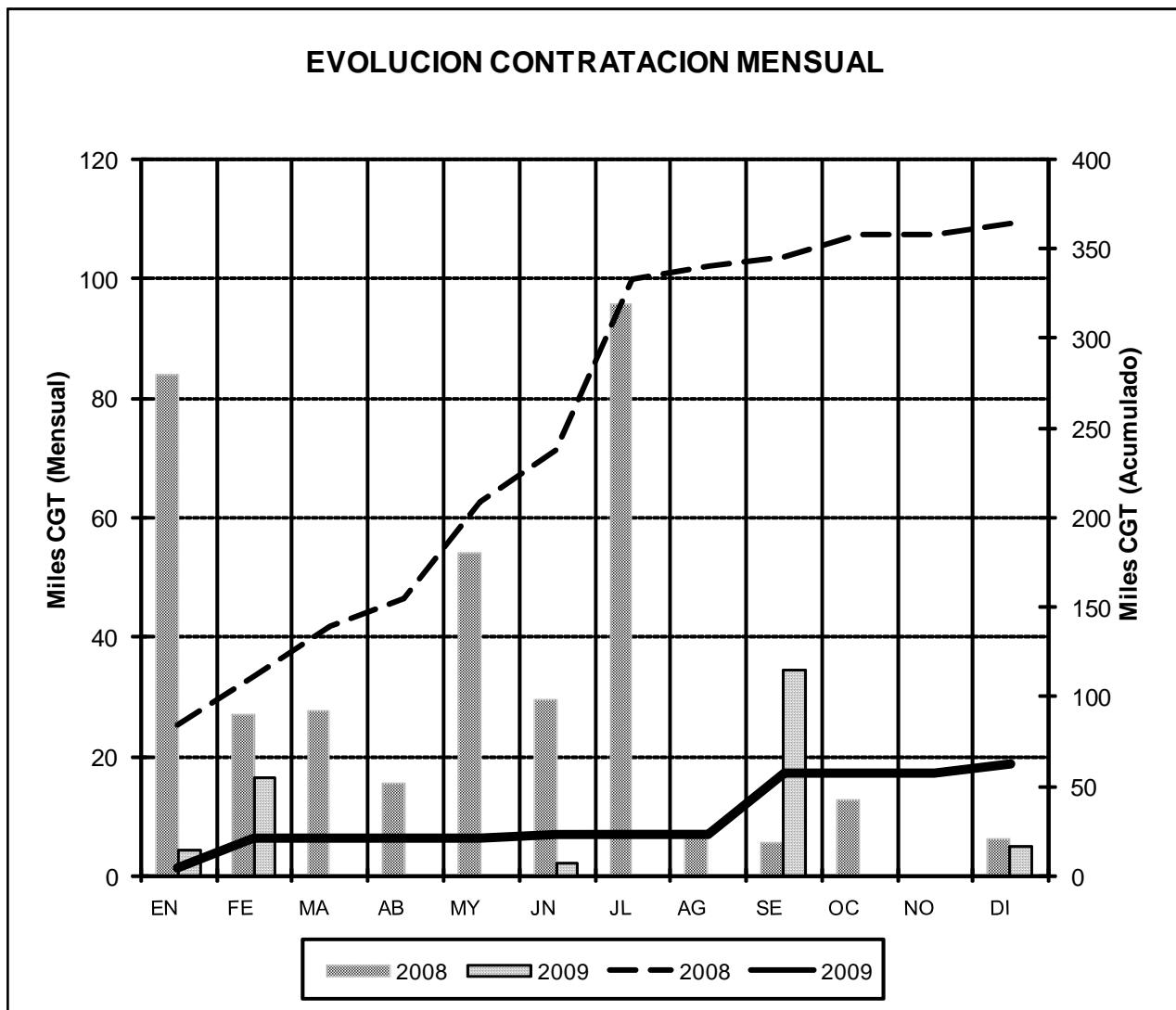
2.4 CONTRATACION MENSUAL – CGT

2008	Enero	Febrero	Marzo	Abril	Mayo	Junio
Mes	83.878	26.983	27.584	15.521	53.933	29.287
Acumulado	83.878	110.861	138.445	153.966	207.899	237.186

2008	Julio	Agosto	Septiembre	Octubre	Noviembre	Diciembre
Mes	95.684	6.805	5.334	12.652	0	5.934
Acumulado	332.870	339.675	345.009	357.661	357.661	363.595

2009	Enero	Febrero	Marzo	Abril	Mayo	Junio
Mes	4.278	16.230	0	0	0	2.158
Acumulado	4.278	20.508	20.508	20.508	20.508	22.666

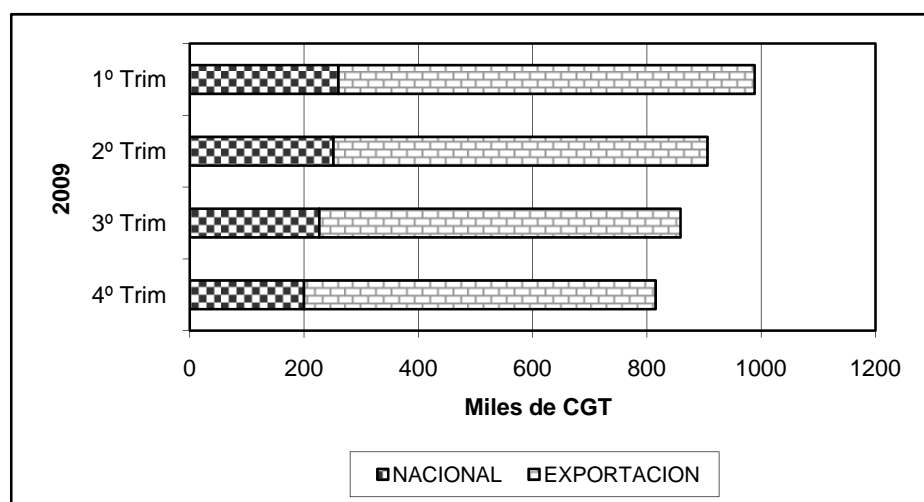
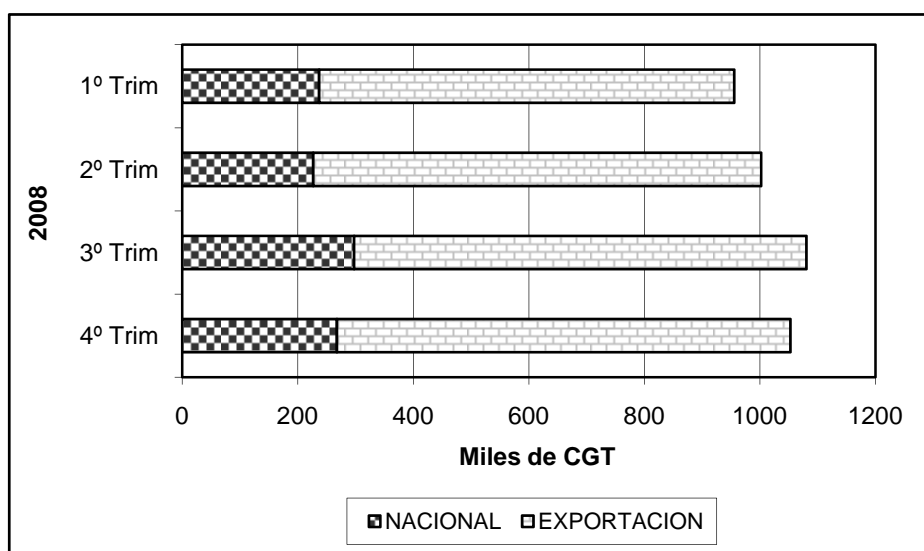
2009	Julio	Agosto	Septiembre	Octubre	Noviembre	Diciembre
Mes	0	0	34.255	0	0	4.959
Acumulado	22.666	22.666	56.921	56.921	56.921	61.880



2.5 CARTERA DE PEDIDOS TRIMESTRAL – CGT

2008	1º Trim	2º Trim	3º Trim	4º Trim
NACIONAL	237.279	226.929	297.757	268.018
EXPORTACION	718.411	775.393	782.850	784.787
TOTAL	955.690	1.002.322	1.080.607	1.052.805

2009	1º Trim	2º Trim	3º Trim	4º Trim
NACIONAL	260.143	251.463	226.849	199.961
EXPORTACION	728.324	654.400	631.916	615.173
TOTAL	988.467	905.863	858.765	815.134



NOTA (Apartado 2):
Fuente: Gerencia del Sector Naval

2.6 NUEVOS CONTRATOS POR ASTILLEROS

ASTILLEROS ARMON, S.A.

Nº de Const.	TIPO OCDE	ARMADOR	PAIS	GT	CGT	TPM
C-696	16	TRIPMARE SPA	Italia	757	2.804	0
C-698	16	RIMORCHIATORI RIUNITI, S.p.A.	Italia	490	2.141	
C-699	16	RIMORCHIATORI RIUNITI, S.p.A.	Italia	490	2.141	
C-701	16	ADRIA TOW, S..R.L.	Eslovenia	496	2.158	
C-702	16	L'ENTERPRISE PORTUAIRE D'ORAN	Argelia	300	1.580	0
C-703	16	L'ENTERPRISE PORTUAIRE D'ORAN	Argelia	300	1.580	0
6	Buques		TOTAL.....	2.833	12.404	0

ASTILLEROS GONDAN, S.A.

Nº de Const.	TIPO OCDE	ARMADOR	PAIS	GT	CGT	TPM
C-450	16	SIMON MOKSTER SHIPPING AS	Noruega	4.500	8.467	
1	Buques		TOTAL.....	4.500	8.467	

ASTILLEROS J. VALIÑA, S.A.

Nº de Const.	TIPO OCDE	ARMADOR	PAIS	GT	CGT	TPM
C-220	3	ONDIMAR TRANSPORTES MARITIMOS, LDA	Portugal	2.637	4.278	
1	Buques		TOTAL.....	2.637	4.278	

F.CARDAMA, S.A. ASTILLEROS Y VARADEROS

Nº de Const.	TIPO OCDE	ARMADOR	PAIS	GT	CGT	TPM
C-223	16	EPINOSUL	Angola	250	1.411	0
C-228	16	MINISTERIE DE LA PECHE ALGERIENNE	Argelia	464	2.070	0
2	Buques		TOTAL.....	714	3.481	0

C. N. FREIRE, S.A.

Nº de Const.	TIPO OCDE	ARMADOR	PAIS	GT	CGT	TPM
C-661	16	QATAR UNIVERSITY	Qatar	600	2.428	
1	Buques		TOTAL.....	600	2.428	

METALSHIPS & DOCKS

Nº de Const.	TIPO OCDE	ARMADOR	PAIS	GT	CGT	TPM
C-293	16	NORTH SEA GIANT AS	Noruega	17.200	28.667	
1	Buques		TOTAL.....	17.200	28.667	

UNION NAVAL VALENCIA, S.A.

Nº de Const.	TIPO OCDE	ARMADOR	PAIS	GT	CGT	TPM
C-487	16	MARITIMA DEL SALER	España	495	2.155	
1	Buques		TOTAL.....	495	2.155	

2.7 CARTERA DE PEDIDOS POR ASTILLEROS

ASTILLEROS ARMON, S.A.

Nº de Const.	TIPO OCDE	ARMADOR	PAIS	GT	CGT	TPM
C-661	16	UNIE VAN REDDING-EN SLEEPDIENST NV	Bélgica	490	2.141	
C-662	16	UNIE VAN REDDING-EN SLEEPDIENST NV	Bélgica	490	2.141	
C-674	16	UNIE VAN REDDING-EN SLEEPDIENST NV	Belgica	600	2.428	
C-675	16	UNIE VAN REDDING-EN SLEEPDIENST NV	Belgica	600	2.428	
C-676	16	UNIE VAN REDDING-EN SLEEPDIENST NV	Belgica	600	2.428	
C-680	16	REMOLCADORES IBAIZABAL	España	428	1.969	
C-681	16	REMOLCADORES IBAIZABAL	España	428	1.969	
C-684	16	ULTRAMAR LDA	Portugal	554	2.311	
C-686	16	REMOLQUES GIJONESES	España	784	2.866	
C-687	16	REMOLQUES GIJONESES	España	784	2.866	
C-688	16	REMOLQUES UNIDOS, S.A.	España	428	1.969	
C-689	16	REMOLQUES UNIDOS, S.A.	España	336	1.696	
C-692	16	REMOLCADORES IBAIZABAL	España	698	2.667	
C-693	16	SERTOSA NORTE, S.A.	España	698	2.667	
C-696	16	TRIPMARE SPA	Italia	757	2.804	0
C-698	16	RIMORCHIATORI RIUNITI, S.p.A.	Italia	490	2.141	
C-699	16	RIMORCHIATORI RIUNITI, S.p.A.	Italia	490	2.141	
C-701	16	ADRIA TOW, S..R.L.	Eslovenia	496	2.158	
C-702	16	L'ENTERPRISE PORTUAIRE D'ORAN	Argelia	300	1.580	0
C-703	16	L'ENTERPRISE PORTUAIRE D'ORAN	Argelia	300	1.580	0
20	Buques		TOTAL.....	10.751	44.950	0

ASTILLEROS ARMON VIGO

Nº de Const.	TIPO OCDE	ARMADOR	PAIS	GT	CGT	TPM
C-072	16	MOSS MARITIME	Noruega	2.597	6.022	
C-077	16	MT BALTIC BEEREEDERUNGS-GmbH	Alemania	2.025	5.161	
2	Buques		TOTAL.....	4.622	11.183	

ASTILLEROS GONDAN, S.A.

Nº de Const.	TIPO OCDE	ARMADOR	PAIS	GT	CGT	TPM
C-436	16	EMEX, S.A.	España	722	2.723	
C-447	16	BOREAS SHIPPING LTD	R.Unido	640	2.527	
C-450	16	SIMON MOKSTER SHIPPING AS	Noruega	4.500	8.467	
C-452	16	MINISTERIO DE INTERIOR	España	1.302	3.925	
4	Buques		TOTAL.....	7.164	17.642	

ASTILLEROS DE HUELVA, S.A.

Nº de Const.	TIPO OCDE	ARMADOR	PAIS	GT	CGT	TPM
C-827	3	MARITTIMA ETNEA	Italia	10.240	13.488	12.500
C-845	16	TS MARINE	Escocia	6.200	10.329	6.500
C-846	16	TS MARINE	Escocia	6.200	10.329	6.500
3	Buques		TOTAL.....	22.640	34.146	25.500

ASTILLEROS J. VALIÑA, S.A.

Nº de Const.	TIPO OCDE	ARMADOR	PAIS	GT	CGT	TPM
C-220	3	ONDIMAR TRANSPORTES MARITIMOS, LDA	Portugal	2.637	4.278	
1	Buques		TOTAL.....	2.637	4.278	

ASTILLEROS M. CÍES S.L.

Nº de Const.	TIPO OCDE	ARMADOR	PAIS	GT	CGT	TPM
C-114	16	INSTITUTO ESPAÑOL DE OCEANOGRAFÍA	España	988	3.308	
C-115	16	SECRETARIA DE PESCA DANESA	Dinamarca	1.370	4.051	
C-117	13	GOBIERNO SUECO	Suecia	1.200	3.071	
C-91	16	INSTITUTO ESPAÑOL DE OCEANOGRAFÍA	España	988	3.308	
4	Buques		TOTAL.....	4.546	13.738	

ASTILLEROS MURUETA, S.A.

Nº de Const.	TIPO OCDE	ARMADOR	PAIS	GT	CGT	TPM
C-284	6	ARKLOW SHIPPING	Irlanda	2.998	4.722	
C-285	6	ARKLOW SHIPPING	Irlanda	2.998	4.722	
C-286	6	ARKLOW SHIPPING	Irlanda	2.998	4.722	
C-287	6	ARKLOW SHIPPING	Irlanda	2.998	4.722	
C-288	8	NAVESCO	Colombia	4.900	6.404	7.850
C-289	8	NAVESCO	Colombia	4.900	6.404	7.850
C-290	8	NAVESCO	Colombia	4.900	6.404	7.850
7	Buques		TOTAL.....	26.692	38.100	23.550

ASTILLEROS ZAMACONA PASAIA, S.L.

Nº de Const.	TIPO OCDE	ARMADOR	PAIS	GT	CGT	TPM
C-673	16	VRON OFFSHORE SERVICES LTD	R.Unido	1.536	4.348	
C-674	16	VRON OFFSHORE SERVICES LTD	R.Unido	1.536	4.348	
C-675	16	VRON OFFSHORE SERVICES LTD	R.Unido	1.536	4.348	
C-676	16	VRON OFFSHORE SERVICES LTD	R.Unido	1.536	4.348	
C-677	16	VRON OFFSHORE SERVICES LTD	R.Unido	1.536	4.348	970
C-678	16	VRON OFFSHORE SERVICES LTD	R.Unido	1.536	4.348	970
C-681	16	DUBLIN PORT COMPANY	Irlanda	273	1.490	125
C-682	16	DUBLIN PORT COMPANY	Irlanda	273	1.490	125
C-683	16	SVITZER SVERIGE A/B	Suecia	556	2.316	225
C-686	16	SVITZER	Dinamarca	728	2.737	
C-700	16	RIMORCHIATORI RIUNITI, S.p.A.	Italia	442	2.009	
11	Buques		TOTAL.....	11.488	36.130	2.415

ASTILLEROS RIA DE AVILES, S.L.

Nº de Const.	TIPO OCDE	ARMADOR	PAIS	GT	CGT	TPM
C-122	16	RIMORCHIATORI LAZIALI SPA	Italia	696	2.662	
C-123	16	ZUEITINA OIL COMPANY	Libia	320	1.644	
2	Buques		TOTAL.....	1.016	4.306	

F.CARDAMA, S.A. ASTILLEROS Y VARADEROS

Nº de Const.	TIPO OCDE	ARMADOR	PAIS	GT	CGT	TPM
C-223	16	EPINOSUL	Angola	250	1.411	0
C-228	16	MINISTERIE DE LA PECHE ALGERIENNE	Argelia	464	2.070	0
C-230	16	EMPRESA PORTUARIA DO LOBITO, E.P.	Angola	340	1.707	
3	Buques		TOTAL.....	1.054	5.188	0

ASTILLEROS ZAMACONA, S.A.

Nº de Const.	TIPO OCDE	ARMADOR	PAIS	GT	CGT	TPM
C-667	16	TRANS VIKING AB	Suecia	5.100	9.151	
C-668	16	TRANS VIKING AB	Suecia	5.100	9.151	
C-669	16	TRANS VIKING AB	Suecia	5.100	9.151	
C-670	16	TRANS VIKING AB	Suecia	5.100	9.151	
4	Buques		TOTAL.....	20.400	36.604	

BALENCIAGA S.A.

Nº de Const.	TIPO OCDE	ARMADOR	PAIS	GT	CGT	TPM
C-395	16	REMOLCADORES DE PUERTO Y ALTURA, S.A.	España	466	2.076	0
C-401	16	ADNOC	UAE	680	2.624	
C-402	16	ADNOC	UAE	680	2.624	
C-403	16	ADNOC	UAE	680	2.624	
C-404	16	ADNOC	UAE	680	2.624	
C-437	16	GEORGE CRAIG GROUP LTD	Reino Unido	1.900	4.961	
C-438	16	GEORGE CRAIG GROUP LTD	Reino Unido	1.125	3.585	
C-439	16	GEORGE CRAIG GROUP LTD	Reino Unido	1.125	3.585	
C-440	16	GEORGE CRAIG GROUP LTD	Reino Unido	1.125	3.585	
C-441	16	GEORGE CRAIG GROUP LTD	Reino Unido	1.125	3.585	
10	Buques		TOTAL.....	9.586	31.873	0

C. N. FREIRE, S.A.

Nº de Const.	TIPO OCDE	ARMADOR	PAIS	GT	CGT	TPM
C-661	16	QATAR UNIVERSITY	Qatar	600	2.428	
C-700	16	PEGASUS	Luxemburgo	2.300	5.585	0
C-701	16	VOLSTAD SHIPPING AS	Noruega	4.319	8.255	
C-702	16	SEA 4 AS	Noruega	7.184	11.316	
C-703	16	SEA 4 AS	Noruega	7.184	11.316	
5	Buques		TOTAL.....	21.587	38.900	0

FACTORIAS VULCANO, S.A.

Nº de Const.	TIPO OCDE	ARMADOR	PAIS	GT	CGT	TPM
C-510	3	ARCTIC SHIPPING LIMITED	Reino Unido	19.900	19.438	30.100
C-511	16	POLYCREST A/S	Noruega	14.546	17.525	
C-532	16	RIEBER SHIPPING AS	Reino Unido	7.450	11.574	3.000
C-533	16	RIEBER SHIPPING AS	Reino Unido	7.450	11.574	3.000
C-534	16	RIEBER SHIPPING AS	Reino Unido	7.450	11.574	3.000
C-535	16	RIEBER SHIPPING AS	Reino Unido	7.450	11.574	3.000
6	Buques		TOTAL.....	64.246	83.259	42.100

F. N. MARIN, S.A.

Nº de Const.	TIPO OCDE	ARMADOR	PAIS	GT	CGT	TPM
C-158	14	SEA CLOUD CRUISES GmbH	Alemania	4.228	13.174	0
C-159	16	ESVAGT A/S	Dinamarca	4.100	7.993	0
C-160	16	ESVAGT A/S	Dinamarca	4.100	7.993	0
3	Buques		TOTAL.....	12.428	29.160	0

H. J. BARRERAS, S.A.

Nº de Const.	TIPO OCDE	ARMADOR	PAIS	GT	CGT	TPM
C-1659	16	EASTERN ECHO HOLDING	Chipre	6.573	10.710	3.700
C-1660	16	EASTERN ECHO HOLDING	Chipre	6.573	10.710	3.700
C-1661	13	EUROLINEAS MARITIMAS	España	28.133	28.839	5.300
C-1664	16	OSTENSJO REDERI A.S.	Noruega	20.391	21.608	7.500
C-1666	13	NAVIERA ARMAS, S.A.	España	29.757	30.011	
C-1667	13	NAVIERA ARMAS, S.A.	España	29.757	30.011	
6	Buques		TOTAL.....	121.184	131.889	20.200

METALSHIPS & DOCKS

Nº de Const.	TIPO OCDE	ARMADOR	PAIS	GT	CGT	TPM
C-288	16	NORTH SEA COMMANDER SHIPPING AS	Noruega	8.400	12.468	
C-293	16	NORTH SEA GIANT AS	Noruega	17.200	28.667	
2	Buques		TOTAL.....	25.600	41.135	

UNION NAVAL VALENCIA, S.A.

Nº de Const.	TIPO OCDE	ARMADOR	PAIS	GT	CGT	TPM
C-471	16	SHETLAND ISLAND COUNCIL	R. Unido	850	3.013	0
C-472	16	SHETLAND ISLAND COUNCIL	R. Unido	850	3.013	
C-473	16	REMOLCADORES BOLUDA, S.A.	España	499	2.166	0
C-474	16	REMOLCADORES BOLUDA, S.A.	España	499	2.166	0
C-475	16	GRUPO BOLUDA FOS, S.L.	España	410	1.917	335
C-476	16	GRUPO BOLUDA FOS, S.L.	España	410	1.917	335
C-477	16	ARTIC SHIPPING, S.A.	España	369	1.796	
C-478	16	ARTIC SHIPPING, S.A.	España	369	1.796	
C-479	16	SCHIFFER MARITIME, S.A.	España	1.643	4.534	
C-484	16	SASEMAR	España	912	3.147	
C-485	16	SASEMAR	España	912	3.147	
C-486	16	SASEMAR	España	912	3.147	
C-487	16	MARITIMA DEL SALER	España	495	2.155	
13	Buques		TOTAL.....	9.130	33.914	670

FACTORIAS JULIANA

Nº de Const.	TIPO OCDE	ARMADOR	PAIS	GT	CGT	TPM
C-371	4	GRUPO MASSAVEU	España	8.228	7.091	10.600
1	Buques		TOTAL.....	8.228	7.091	10.600

C.N.N. SESTAO

Nº de Const.	TIPO OCDE	ARMADOR	PAIS	GT	CGT	TPM
C-333	16	JAN DE NUL GROUP	Belgica	33.000	29.123	32.000
C-334	16	JAN DE NUL GROUP	Belgica	46.950	36.239	78.000
C-335	16	JAN DE NUL GROUP	Luxemburgo	33.300	29.287	52.000
3	Buques		TOTAL.....	113.250	94.649	162.000

ASTILLEROS DE SEVILLA, S.A.

Nº de Const.	TIPO OCDE	ARMADOR	PAIS	GT	CGT	TPM
C-001	13	VIKING LINE	Finlandia	15.966	19.289	
C-008	16	EDT OFFSHORE LTD	Chipre	3.941	7.799	4.700
C-009	16	EDT OFFSHORE LTD	Chipre	3.941	7.799	4.700
3	Buques		TOTAL.....	23.848	34.887	9.400

NAVANTIA -PUERTO REAL- S. FERNANDO

Nº de Const.	TIPO OCDE	ARMADOR	PAIS	GT	CGT	TPM
C-509	9	ACCIONA TRANSMEDITERRANEA	España	29.743	21.056	9.325
C-510	9	ACCIONA TRANSMEDITERRANEA	España	29.743	21.056	9.325
2	Buques		TOTAL.....	59.486	42.112	18.650

3.- ACTIVIDAD PRODUCTIVA

Año 2009

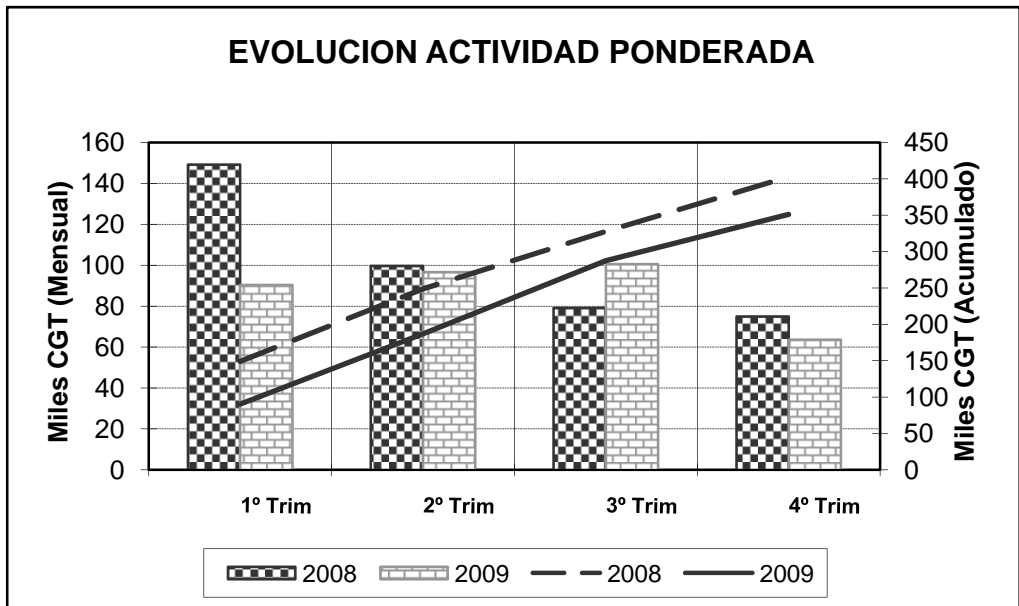
3.1.RESUMEN

ASTILLEROS	Puestas de Quilla			Botaduras		Entregas (Pruebas Oficiales)			Indice de Actividad		
	Nº	GT	CGT	Nº	GT	CGT	Nº	GT	CGT	GT	CGT
A. Armón	11	5.372	23.278	10	4.842	21.116	11	5.076	22.171	5.033	21.920
A. Armón Vigo	2	4.622	11.183	3	5.803	13.778	2	3.206	7.756	4.859	11.624
A. Gondán	4	7.164	17.642	3	2.082	7.968	4	8.390	19.831	4.930	13.352
A. Huelva	0	0	0	3	22.640	34.146	1	14.700	12.544	14.995	20.209
A. J. Valiña	1	2.637	4.278	0	0	0	0	0	0	659	1.070
M. Cíes	1	988	3.308	1	1.370	4.051	0	0	0	932	2.853
A. Murueta	5	20.696	28.656	1	2.570	6.328	1	2.570	6.328	7.102	11.910
A.Zamacona Pasaia	5	4.629	15.239	5	4.174	13.992	1	324	1.657	3.325	11.220
Auxnaval	0	0	0	3	537	3.441	3	537	3.441	403	2.581
A. Ría de Avilés	1	320	1.644	1	696	2.662	0	0	0	428	1.742
F. Cardama	2	714	3.481	2	590	3.118	1	1.590	3.207	871	3.231
A. Zamacona	3	15.300	27.453	4	7.390	17.122	4	3.840	12.344	8.480	18.510
Balenciaga	3	3.491	10.622	3	5.321	13.561	2	6.935	14.371	5.267	13.029
C. N. Freire	1	600	2.428	1	4.319	8.255	4	1.766	7.970	2.751	6.727
F. Vulcano	0	0	0	0	0	0	1	19.900	19.438	4.975	4.860
F. N. Marín	0	0	0	2	8.200	15.986	0	0	0	4.100	7.993
H. J. Barreras	2	59.514	60.022	5	67.392	82.657	4	39.259	53.818	58.389	69.789
Metalships & Docks	1	17.200	28.667	2	25.600	41.135	2	22.000	29.474	22.600	35.103
Naval Gijón	0	0	0	0	0	0	1	10.750	10.474	2.688	2.619
U.N. Valencia	9	6.172	23.391	9	6.067	22.851	6	3.132	13.293	5.360	20.597
Factorías Juliana	0	0	0	1	8.228	7.091	0	0	0	4.114	3.546
C.N.N. Sestao	1	33.300	29.287	2	79.950	65.362	1	46.948	36.238	60.037	49.062
A. Sevilla	0	0	0	1	3.941	7.799	1	14.700	12.544	5.646	7.036
PRIVADOS	52	182.719	290.579	62	261.712	392.419	50	205.623	286.899	227.942	340.579
Navantia - P. Real-S.Fernando	0	0	0	1	29.743	21.056	0	0	0	14.872	10.528
PUBLICOS	0	0	0	1	29.743	21.056	0	0	0	14.872	10.528
TOTAL SECTOR	52	182.719	290.579	63	291.455	413.475	50	205.623	286.899	242.813	351.107

3.2 ACTIVIDAD PONDERADA TRIMESTRAL – CGT

2008	1º Trim	2º Trim	3º Trim	4º Trim
Trimestral	149.164	99.680	79.101	74.925
Acumulada	149.899	249.579	328.680	403.605

2009	1º Trim	2º Trim	3º Trim	4º Trim
Trimestral	90.359	96.607	100.546	63.596
Acumulada	90.359	186.966	287.511	351.107



NOTA (Apartado 3):

Fuente: Organos de Gestión Subsectoriales:
 PYMAR (Pequeños y Medianos Astilleros en Reconversión, S.A.)
 GERENCIA DEL SECTOR NAVAL

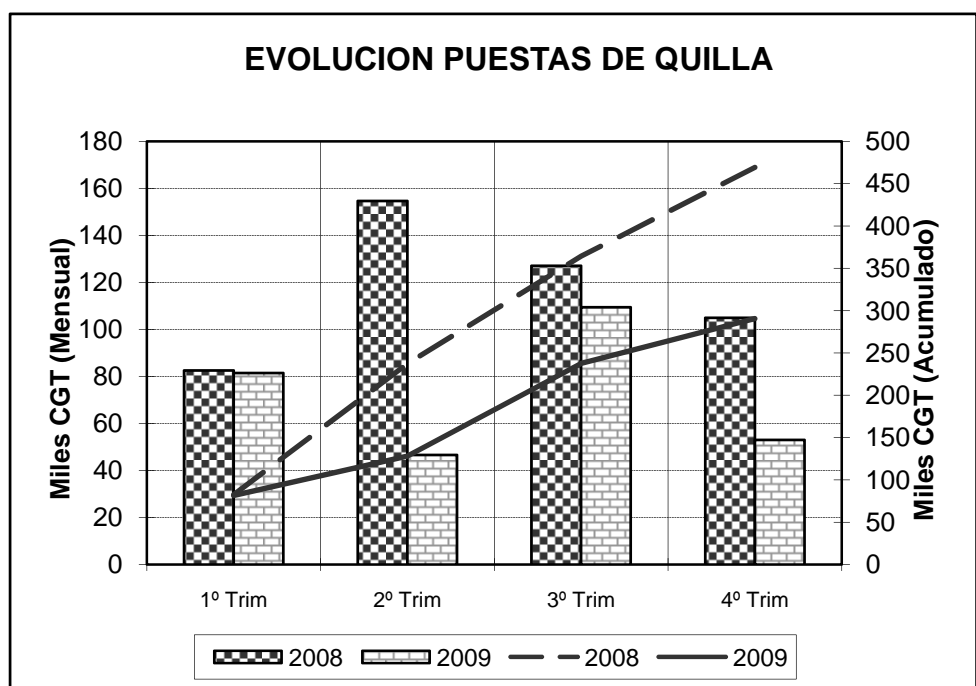
3.3 PUESTAS DE QUILLA POR TIPOS DE BUQUES

TIPOS DE BUQUES	Nacional			Exportacion			Total		
	Nº	GT	CGT	Nº	GT	CGT	Nº	GT	CGT
1	0	0	0	0	0	0	0	0	0
2	0	0	0	0	0	0	0	0	0
3	0	0	0	1	2.637	4.278	1	2.637	4.278
4	0	0	0	0	0	0	0	0	0
5	0	0	0	0	0	0	0	0	0
6	0	0	0	2	5.996	9.444	2	5.996	9.444
7	0	0	0	0	0	0	0	0	0
8	0	0	0	3	14.700	19.212	3	14.700	19.212
9	0	0	0	0	0	0	0	0	0
10	0	0	0	0	0	0	0	0	0
11	0	0	0	0	0	0	0	0	0
12	0	0	0	0	0	0	0	0	0
13	2	59.514	60.022	0	0	0	2	59.514	60.022
14	0	0	0	0	0	0	0	0	0
15	0	0	0	0	0	0	0	0	0
16	15	9.926	37.897	29	89.946	159.726	44	99.872	197.623
TOTAL	17	69.440	97.919	35	113.279	192.660	52	182.719	290.579

3.4 PUESTAS DE QUILLA TRIMESTRALES – CGT

2008	1º Trim	2º Trim	3º Trim	4º Trim
Trimestral	82.584	154.660	127.099	104.960
Acumulada	82.584	237.244	364.343	469.303

2009	1º Trim	2º Trim	3º Trim	4º Trim
Trimestral	81.499	46.612	109.461	53.007
Acumulada	81.499	128.111	237.572	290.579



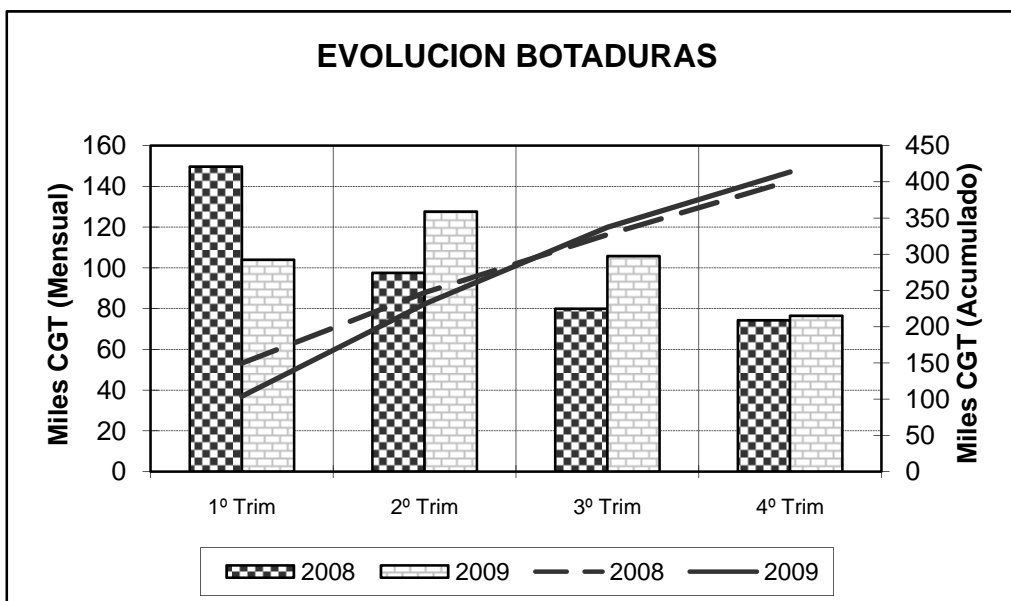
3.5 BOTADURAS POR TIPOS DE BUQUES

TIPOS DE BUQUES	Nº	Nacional		Exportacion			Total		
		GT	CGT	Nº	GT	CGT	Nº	GT	CGT
1	0	0	0	0	0	0	0	0	0
2	0	0	0	0	0	0	0	0	0
3	0	0	0	1	10.240	13.488	1	10.240	13.488
4	1	8.228	7.091	0	0	0	1	8.228	7.091
5	0	0	0	0	0	0	0	0	0
6	0	0	0	0	0	0	0	0	0
7	0	0	0	0	0	0	0	0	0
8	0	0	0	0	0	0	0	0	0
9	1	29.743	21.056	0	0	0	1	29.743	21.056
10	0	0	0	0	0	0	0	0	0
11	0	0	0	0	0	0	0	0	0
12	0	0	0	0	0	0	0	0	0
13	3	54.246	61.237	0	0	0	3	54.246	61.237
14	0	0	0	0	0	0	0	0	0
15	0	0	0	2	2.830	7.572	2	2.830	7.572
16	18	11.484	42.126	37	174.684	260.905	55	186.168	303.031
TOTAL	23	103.701	131.510	40	187.754	281.965	63	291.455	413.475

3.6 BOTADURAS TRIMESTRALES – CGT

2008	1º Trim	2º Trim	3º Trim	4º Trim
Trimestral	149.629	97.445	79.884	74.175
Acumulada	149.629	247.074	326.958	401.133

2009	1º Trim	2º Trim	3º Trim	4º Trim
Trimestral	103.871	127.527	105.684	76.393
Acumulada	103.871	231.398	337.082	413.475



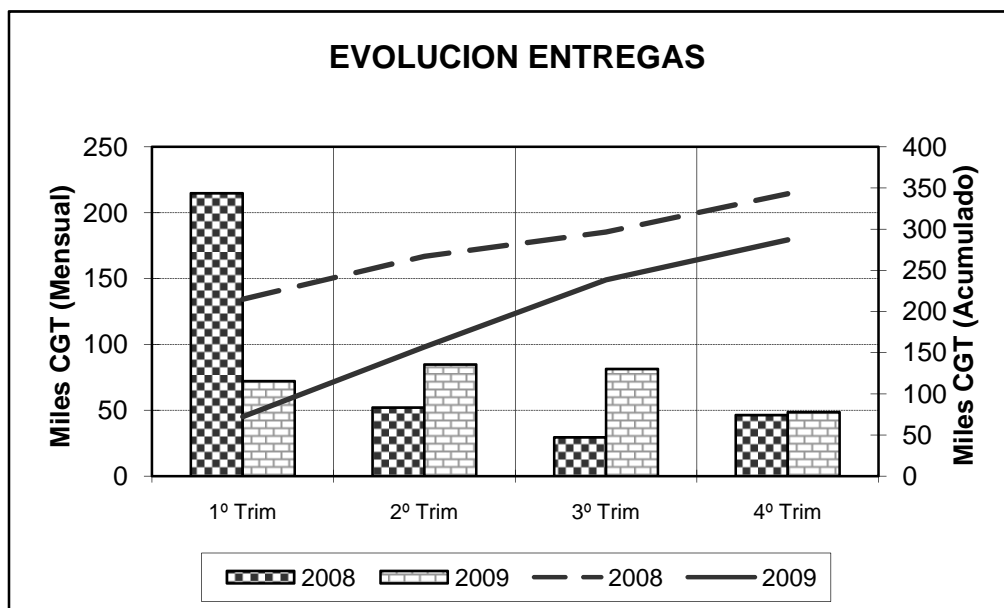
3.7 ENTREGAS (Pruebas Oficiales) POR TIPOS DE BUQUE

TIPOS DE BUQUES	Nº	Nacional		Exportacion			Total		
		GT	CGT	Nº	GT	CGT	Nº	GT	CGT
1	0	0	0	0	0	0	0	0	
2	0	0	0	0	0	0	0	0	
3	1	1.590	3.207	1	19.900	19.438	2	21.490	22.645
4	0	0	0	0	0	0	0	0	
5	0	0	0	0	0	0	0	0	
6	0	0	0	2	29.400	25.088	2	29.400	25.088
7	0	0	0	0	0	0	0	0	
8	0	0	0	1	10.750	10.474	1	10.750	10.474
9	0	0	0	0	0	0	0	0	
10	0	0	0	0	0	0	0	0	
11	0	0	0	0	0	0	0	0	
12	0	0	0	0	0	0	0	0	
13	2	26.113	32.398	0	0	0	2	26.113	32.398
14	0	0	0	0	0	0	0	0	
15	0	0	0	3	3.111	8.887	3	3.111	8.887
16	16	9.088	34.607	24	105.671	152.800	40	114.759	187.407
TOTAL	19	36.791	70.212	31	168.832	216.687	50	205.623	286.899

3.8 ENTREGAS (Pruebas Oficiales) TRIMESTRALES – CGT

2008	1º Trim	2º Trim	3º Trim	4º Trim
Trimestral	214.814	52.109	29.538	46.388
Acumulada	214.814	266.923	296.461	342.849

2009	1º Trim	2º Trim	3º Trim	4º Trim
Trimestral	72.194	84.762	81.353	48.590
Acumulada	72.194	156.956	238.309	286.899



3.9 PUESTAS DE QUILLA POR ASTILLEROS

ASTILLEROS ARMON, S.A.

Nº de Const.	TIPO OCDE	ARMADOR	PAIS	GT	CGT	TPM
C-661	16	UNIE VAN REDDING-EN SLEEPDIENST NV	Bélgica	490	2.141	
C-662	16	UNIE VAN REDDING-EN SLEEPDIENST NV	Bélgica	490	2.141	
C-673	16	UNIE VAN REDDING-EN SLEEPDIENST NV	Belgica	600	2.428	
C-674	16	UNIE VAN REDDING-EN SLEEPDIENST NV	Belgica	600	2.428	
C-675	16	UNIE VAN REDDING-EN SLEEPDIENST NV	Belgica	600	2.428	
C-680	16	REMOLCADORES IBAIZABAL	España	428	1.969	
C-686	16	REMOLQUES GIJONESES	España	784	2.866	
C-688	16	REMOLQUES UNIDOS, S.A.	España	428	1.969	
C-689	16	REMOLQUES UNIDOS, S.A.	España	336	1.696	
C-690	16	FAIRPLAY	Alemania	308	1.606	
C-691	16	FAIRPLAY	Alemania	308	1.606	
11	Buques		TOTAL.....	5.372	23.278	

ASTILLEROS ARMON VIGO

Nº de Const.	TIPO OCDE	ARMADOR	PAIS	GT	CGT	TPM
C-072	16	MOSS MARITIME	Noruega	2.597	6.022	
C-077	16	MT BALTIC BEEREEDERUNGS-GmbH	Alemania	2.025	5.161	
2	Buques		TOTAL.....	4.622	11.183	

ASTILLEROS GONDAN, S.A.

Nº de Const.	TIPO OCDE	ARMADOR	PAIS	GT	CGT	TPM
C-436	16	EMEX, S.A.	España	722	2.723	
C-447	16	BOREAS SHIPPING LTD	R.Unido	640	2.527	
C-450	16	SIMON MOKSTER SHIPPING AS	Noruega	4.500	8.467	
C-452	16	MINISTERIO DE INTERIOR	España	1.302	3.925	
4	Buques		TOTAL.....	7.164	17.642	

ASTILLEROS J. VALIÑA, S.A.

Nº de Const.	TIPO OCDE	ARMADOR	PAIS	GT	CGT	TPM
C-220	3	ONDIMAR TRANSPORTES MARITIMOS, LDA	Portugal	2.637	4.278	
1	Buques		TOTAL.....	2.637	4.278	

ASTILLEROS M. CÍES S.L.

Nº de Const.	TIPO OCDE	ARMADOR	PAIS	GT	CGT	TPM
C-114	16	INSTITUTO ESPAÑOL DE OCEANOGRAFÍA	España	988	3.308	
1	Buques		TOTAL.....	988	3.308	

ASTILLEROS MURUETA, S.A.

Nº de Const.	TIPO OCDE	ARMADOR	PAIS	GT	CGT	TPM
C-286	6	ARKLOW SHIPPING	Irlanda	2.998	4.722	
C-287	6	ARKLOW SHIPPING	Irlanda	2.998	4.722	
C-288	8	NAVESCO	Colombia	4.900	6.404	7.850
C-289	8	NAVESCO	Colombia	4.900	6.404	7.850
C-290	8	NAVESCO	Colombia	4.900	6.404	7.850
5	Buques		TOTAL.....	20.696	28.656	23.550

ASTILLEROS ZAMACONA PASAIA, S.L.

Nº de Const.	TIPO OCDE	ARMADOR	PAIS	GT	CGT	TPM
C-675	16	VROON OFFSHORE SERVICES LTD	R.Unido	1.536	4.348	
C-676	16	VROON OFFSHORE SERVICES LTD	R.Unido	1.536	4.348	
C-682	16	DUBLIN PORT COMPANY	Irlanda	273	1.490	125
C-683	16	SVITZER SVERIGE A/B	Suecia	556	2.316	225
C-686	16	SVITZER	Dinamarca	728	2.737	
5	Buques		TOTAL.....	4.629	15.239	350

ASTILLEROS RIA DE AVILES, S.L.

Nº de Const.	TIPO OCDE	ARMADOR	PAIS	GT	CGT	TPM
C-123	16	ZUEITINA OIL COMPANY	Libia	320	1.644	
1	Buques		TOTAL.....	320	1.644	

F.CARDAMA, S.A. ASTILLEROS Y VARADEROS

Nº de Const.	TIPO OCDE	ARMADOR	PAIS	GT	CGT	TPM
C-223	16	EPINOSUL	Angola	250	1.411	0
C-228	16	MINISTERIE DE LA PECHE ALGERIENNE	Argelia	464	2.070	0
2	Buques		TOTAL.....	714	3.481	0

ASTILLEROS ZAMACONA, S.A.

Nº de Const.	TIPO OCDE	ARMADOR	PAIS	GT	CGT	TPM
C-668	16	TRANS VIKING AB	Suecia	5.100	9.151	
C-669	16	TRANS VIKING AB	Suecia	5.100	9.151	
C-670	16	TRANS VIKING AB	Suecia	5.100	9.151	
3	Buques		TOTAL.....	15.300	27.453	

BALENCIAGA S.A.

Nº de Const.	TIPO OCDE	ARMADOR	PAIS	GT	CGT	TPM
C-395	16	REMOLCADORES DE PUERTO Y ALTURA, S.A.	España	466	2.076	0
C-437	16	GEORGE CRAIG GROUP LTD	Reino Unido	1.900	4.961	
C-438	16	GEORGE CRAIG GROUP LTD	Reino Unido	1.125	3.585	
3	Buques		TOTAL.....	3.491	10.622	0

C. N. FREIRE, S.A.

Nº de Const.	TIPO OCDE	ARMADOR	PAIS	GT	CGT	TPM
C-661	16	QATAR UNIVERSITY	Qatar	600	2.428	
1	Buques		TOTAL.....	600	2.428	

H. J. BARRERAS, S.A.

Nº de Const.	TIPO OCDE	ARMADOR	PAIS	GT	CGT	TPM
C-1666	13	NAVIERA ARMAS, S.A.	España	29.757	30.011	
C-1667	13	NAVIERA ARMAS, S.A.	España	29.757	30.011	
2	Buques		TOTAL.....	59.514	60.022	

METALSHIPS & DOCKS

Nº de Const.	TIPO OCDE	ARMADOR	PAIS	GT	CGT	TPM
C-293	16	NORTH SEA GIANT AS	Noruega	17.200	28.667	
1	Buques		TOTAL.....	17.200	28.667	

UNION NAVAL VALENCIA, S.A.

Nº de Const.	TIPO OCDE	ARMADOR	PAIS	GT	CGT	TPM
C-471	16	SHETLAND ISLAND COUNCIL	R. Unido	850	3.013	0
C-472	16	SHETLAND ISLAND COUNCIL	R. Unido	850	3.013	
C-473	16	REMOLCADORES BOLUDA, S.A.	España	499	2.166	0
C-474	16	REMOLCADORES BOLUDA, S.A.	España	499	2.166	0
C-477	16	ARTIC SHIPPING, S.A.	España	369	1.796	
C-478	16	ARTIC SHIPPING, S.A.	España	369	1.796	
C-484	16	SASEMAR	España	912	3.147	
C-485	16	SASEMAR	España	912	3.147	
C-486	16	SASEMAR	España	912	3.147	
9	Buques		TOTAL.....	6.172	23.391	0

C.N.N. SESTAO

Nº de Const.	TIPO OCDE	ARMADOR	PAIS	GT	CGT	TPM
C-335	16	JAN DE NUL GROUP	Luxemburgo	33.300	29.287	52.000
1	Buques		TOTAL.....	33.300	29.287	52.000

3.10 BOTADURAS POR ASTILLEROS

ASTILLEROS ARMON, S.A.

Nº de Const.	TIPO OCDE	ARMADOR	PAIS	GT	CGT	TPM
C-669	16	FAIRPLAY	Alemania	600	2.428	0
C-673	16	UNIE VAN REDDING-EN SLEEPDIENST NV	Belgica	600	2.428	
C-674	16	UNIE VAN REDDING-EN SLEEPDIENST NV	Belgica	600	2.428	
C-677	16	RIMORCHIATORI RIUNITI, SPA	Italia	600	2.428	
C-679	16	OCEAN SRL	Italia	497	2.160	
C-680	16	REMOLCADORES IBAIZABAL	España	428	1.969	
C-682	16	ULTRAMAR LDA	Portugal	473	2.094	
C-688	16	REMOLQUES UNIDOS, S.A.	España	428	1.969	
C-690	16	FAIRPLAY	Alemania	308	1.606	
C-691	16	FAIRPLAY	Alemania	308	1.606	
10	Buques		TOTAL.....	4.842	21.116	0

ASTILLEROS ARMON VIGO

Nº de Const.	TIPO OCDE	ARMADOR	PAIS	GT	CGT	TPM
C-061	16	MAPA	España	2.946	6.512	
C-072	16	MOSS MARITIME	Noruega	2.597	6.022	
C-074	15	NEIL MINIHANE	Irlanda	260	1.244	
3	Buques		TOTAL.....	5.803	13.778	

ASTILLEROS GONDAN, S.A.

Nº de Const.	TIPO OCDE	ARMADOR	PAIS	GT	CGT	TPM
C-436	16	EMEX, S.A.	España	722	2.723	
C-446	16	FRATELLI NERI SPA	Italia	720	2.718	0
C-447	16	BOREAS SHIPPING LTD	R.Unido	640	2.527	
3	Buques		TOTAL.....	2.082	7.968	0

ASTILLEROS DE HUELVA, S.A.

Nº de Const.	TIPO OCDE	ARMADOR	PAIS	GT	CGT	TPM
C-827	3	MARITTIMA ETNEA	Italia	10.240	13.488	12.500
C-845	16	TS MARINE	Escocia	6.200	10.329	6.500
C-846	16	TS MARINE	Escocia	6.200	10.329	6.500
3	Buques		TOTAL.....	22.640	34.146	25.500

ASTILLEROS M. CÍES S.L.

Nº de Const.	TIPO OCDE	ARMADOR	PAIS	GT	CGT	TPM
C-115	16	SECRETARIA DE PESCA DANESA	Dinamarca	1.370	4.051	
1	Buques		TOTAL.....	1.370	4.051	

ASTILLEROS MURUETA, S.A.

Nº de Const.	TIPO OCDE	ARMADOR	PAIS	GT	CGT	TPM
C-283	15	SEA BREEZE VENTURES LTD.	Belice	2.570	6.328	2.230
1	Buques		TOTAL.....	2.570	6.328	2.230

ASTILLEROS ZAMACONA PASAIA, S.L.

Nº de Const.	TIPO OCDE	ARMADOR	PAIS	GT	CGT	TPM
C-673	16	VROON OFFSHORE SERVICES LTD	R.Unido	1.536	4.348	
C-674	16	VROON OFFSHORE SERVICES LTD	R.Unido	1.536	4.348	
C-681	16	DUBLIN PORT COMPANY	Irlanda	273	1.490	125
C-682	16	DUBLIN PORT COMPANY	Irlanda	273	1.490	125
C-683	16	SVITZER SVERIGE A/B	Suecia	556	2.316	225
5	Buques		TOTAL.....	4.174	13.992	475

AUXILIAR NAVAL DEL PRINCIPADO

Nº de Const.	TIPO OCDE	ARMADOR	PAIS	GT	CGT	TPM
aux-095	16	SASEMAR	España	179	1.147	
aux-096	16	SASEMAR	España	179	1.147	
aux-097	16	SASEMAR	España	179	1.147	
3	Buques		TOTAL.....	537	3.441	

ASTILLEROS RIA DE AVILES, S.L.

Nº de Const.	TIPO OCDE	ARMADOR	PAIS	GT	CGT	TPM
C-122	16	RIMORCHIATORI LAZIALI SPA	Italia	696	2.662	
1	Buques		TOTAL.....	696	2.662	

F.CARDAMA, S.A. ASTILLEROS Y VARADEROS

Nº de Const.	TIPO OCDE	ARMADOR	PAIS	GT	CGT	TPM
C-223	16	EPINOSUL	Angola	250	1.411	0
C-230	16	EMPRESA PORTUARIA DO LOBITO, E.P.	Angola	340	1.707	
2	Buques		TOTAL.....	590	3.118	0

ASTILLEROS ZAMACONA, S.A.

Nº de Const.	TIPO OCDE	ARMADOR	PAIS	GT	CGT	TPM
C-650	16	VIKING OFFSHORE SERVICES	Reino Unido	1.550	4.373	1.550
C-661	16	REBARSA	España	370	1.799	210
C-662	16	REBARSA	España	370	1.799	210
C-667	16	TRANS VIKING AB	Suecia	5.100	9.151	
4	Buques		TOTAL.....	7.390	17.122	1.970

BALENCIAGA S.A.

Nº de Const.	TIPO OCDE	ARMADOR	PAIS	GT	CGT	TPM
C-395	16	REMOLCADORES DE PUERTO Y ALTURA, S.A.	España	466	2.076	0
C-436	16	GEORGE CRAIG GROUP LTD	Reino Unido	2.955	6.524	0
C-437	16	GEORGE CRAIG GROUP LTD	Reino Unido	1.900	4.961	
3	Buques		TOTAL.....	5.321	13.561	0

C. N. FREIRE, S.A.

Nº de Const.	TIPO OCDE	ARMADOR	PAIS	GT	CGT	TPM
C-701	16	VOLSTAD SHIPPING AS	Noruega	4.319	8.255	
1	Buques		TOTAL.....	4.319	8.255	

F. N. MARIN, S.A.

Nº de Const.	TIPO OCDE	ARMADOR	PAIS	GT	CGT	TPM
C-159	16	ESVAGT A/S	Dinamarca	4.100	7.993	0
C-160	16	ESVAGT A/S	Dinamarca	4.100	7.993	0
2	Buques		TOTAL.....	8.200	15.986	0

H. J. BARRERAS, S.A.

Nº de Const.	TIPO OCDE	ARMADOR	PAIS	GT	CGT	TPM
C-1659	16	EASTERN ECHO HOLDING	Chipre	6.573	10.710	3.700
C-1660	16	EASTERN ECHO HOLDING	Chipre	6.573	10.710	3.700
C-1661	13	EUROLINEAS MARITIMAS	España	28.133	28.839	5.300
C-1662	13	EUROLINEAS MARITIMAS	España	19.976	22.615	3.200
C-1663	13	EUROLINEAS MARITIMAS	España	6.137	9.783	850
5	Buques		TOTAL.....	67.392	82.657	16.750

METALSHIPS & DOCKS

Nº de Const.	TIPO OCDE	ARMADOR	PAIS	GT	CGT	TPM
C-288	16	NORTH SEA COMMANDER SHIPPING AS	Noruega	8.400	12.468	
C-293	16	NORTH SEA GIANT AS	Noruega	17.200	28.667	
2	Buques		TOTAL.....	25.600	41.135	

UNION NAVAL VALENCIA, S.A.

Nº de Const.	TIPO OCDE	ARMADOR	PAIS	GT	CGT	TPM
C-389	16	AUXILIAR MARITIMA DEL SUR, S.A.	España	758	2.806	435
C-469	16	MARITIMA DEL SALER	España	499	2.166	0
C-470	16	MARITIMA DEL SALER	España	499	2.166	0
C-471	16	SHETLAND ISLAND COUNCIL	R. Unido	850	3.013	0
C-473	16	REMOLCADORES BOLUDA, S.A.	España	499	2.166	0
C-474	16	REMOLCADORES BOLUDA, S.A.	España	499	2.166	0
C-475	16	GRUPO BOLUDA FOS, S.L.	España	410	1.917	335
C-476	16	GRUPO BOLUDA FOS, S.L.	España	410	1.917	335
C-479	16	SCHIFFER MARITIME, S.A.	España	1.643	4.534	
9	Buques		TOTAL.....	6.067	22.851	1.105

FACTORIAS JULIANA

Nº de Const.	TIPO OCDE	ARMADOR	PAIS	GT	CGT	TPM
C-371	4	GRUPO MASSAVEU	España	8.228	7.091	10.600
1	Buques		TOTAL.....	8.228	7.091	10.600

C.N.N. SESTAO

Nº de Const.	TIPO OCDE	ARMADOR	PAIS	GT	CGT	TPM
C-333	16	JAN DE NUL GROUP	Belgica	33.000	29.123	32.000
C-334	16	JAN DE NUL GROUP	Belgica	46.950	36.239	78.000
2	Buques		TOTAL.....	79.950	65.362	110.000

ASTILLEROS DE SEVILLA, S.A.

Nº de Const.	TIPO OCDE	ARMADOR	PAIS	GT	CGT	TPM
C-008	16	EDT OFFSHORE LTD	Chipre	3.941	7.799	4.700
1	Buques		TOTAL.....	3.941	7.799	4.700

NAVANTIA -PUERTO REAL- S. FERNANDO

Nº de Const.	TIPO OCDE	ARMADOR	PAIS	GT	CGT	TPM
C-509	9	ACCIONA TRANSMEDITERRANEA	España	29.743	21.056	9.325
1	Buques		TOTAL.....	29.743	21.056	9.325

3.11 ENTREGAS (Pruebas Oficiales) POR ASTILLEROS

ASTILLEROS ARMON, S.A.

Nº de Const.	TIPO OCDE	ARMADOR	PAIS	GT	CGT	TPM	Ett	Epp	M	P	C	Cap (m3)	MOTOR marca	PROPULSOR tipo	POTENCIA	Rpm	Vp
C-576	15	SOCIETE PECHERIE SAHARIENNE DE	Marruecos	281	1.315	0	30,00	25,50	7,75	4,20	3,15		CATERPILLAR		1x855 BHP	1.200	11
C-653	16	PPDO. DE ASTURIAS	España	289	1.544	0	35,00	32,33	10,00	3,00	2,65		VOLVO PENTA		2X450 CV	1.800	10
C-656	16	SERTOSA NORTE, S.L.	España	784	2.866		37,00	32,00	14,00	6,70	5,20		BERGEN		2x3300 kW	750	12
C-669	16	FAIRPLAY	Alemania	600	2.428	0	36,00	30,75	12,70	6,90	5,00		ABC		2x2652 kW	1.000	14
C-671	16	REMOLQUES UNIDOS, S.A.	España	336	1.696		31,50	27,30	11,20	5,40	4,20		CATERPILLAR		2x2682 HP	1.600	12
C-673	16	UNIE VAN REDDING-EN SLEEPDIENST NV	Belgica	600	2.428		36,00	30,75	12,70	6,90	5,50		A.B.C.		2X2652 KW	1.000	14
C-677	16	RIMORCHIATORI RIUNITI, SPA	Italia	600	2.428		36,60	33,75	13,60	6,60	4,90		MAK		2X2640 KW	750	14
C-679	16	OCEAN SRL	Italia	497	2.160		36,00	30,32	11,20	5,40	4,20		CATERPILLAR		2x2682 HP	1.600	13
C-682	16	ULTRAMAR LDA	Portugal	473	2.094		53,55	49,00	10,00	4,05	2,35		CATERPILLAR		4X1850 BHP	1.600	30
C-690	16	FAIRPLAY	Alemania	308	1.606		25,00	20,94	11,20	5,25	3,80		A.B.C.		2X1850 KW	1.000	12
C-691	16	FAIRPLAY	Alemania	308	1.606		25,00	20,94	11,20	5,25	3,80		A.B.C.		2X1850 KW	1.000	12
11	Buques		TOTAL.....	5.076	22.171	0											

ASTILLEROS ARMON VIGO

Nº de Const.	TIPO OCDE	ARMADOR	PAIS	GT	CGT	TPM	Ett	Epp	M	P	C	Cap (m3)	MOTOR marca	PROPULSOR tipo	POTENCIA	Rpm	Vp
C-061	16	MAPA	España	2.946	6.512		79,20	70,00	15,00	6,50	5,53		GENERAL		3000	1.060	14
C-074	15	NEIL MINIHAHE	Irlanda	260	1.244		25,00	24,00	10,00	4,00							
2	Buques		TOTAL.....	3.206	7.756												

ASTILLEROS GONDAN, S.A.

Nº de Const.	TIPO OCDE	ARMADOR	PAIS	GT	CGT	TPM	Ett	Epp	M	P	C	Cap (m3)	MOTOR marca	PROPULSOR tipo	POTENCIA	Rpm	Vp
C-430	16	EUROMARINE INDUSTRIES INC.	Inglaterra	3.000	6.585	0	85,00	76,50	12,20	4,50	3,00		MTU		2x7360 KW	0	28
C-443	16	EDDA SUPPLY SHIPS UK LTD	R. Unido	3.950	7.810	4.000	85,00	77,40	19,20	8,00	6,20				4 X 1950 KW	0	15
C-445	16	FRATELLI NERI SPA	Italia	720	2.718	0	35,00	30,10	14,00	6,00	4,70		MAN		2X3060 Kw	800	13
C-446	16	FRATELLI NERI SPA	Italia	720	2.718	0	35,00	30,10	14,00	6,00	4,70		MAN		2X3060 Kw	800	13
4	Buques		TOTAL.....	8.390	19.831	4.000											

ASTILLEROS DE HUELVA, S.A.

Nº de Const.	TIPO OCDE	ARMADOR	PAIS	GT	CGT	TPM	Ett	Epp	M	P	C	Cap (m3)	MOTOR marca	PROPULSOR tipo	POTENCIA	Rpm	Vp
C-821	6	SEATRUCK FERRIES LTD	Reino Unido	14.700	12.544	3.800	142,0	133,0	23,00	16,30	5,20				2 X 9000 KW	500	22
1	Buques		TOTAL.....	14.700	12.544	3.800											

ASTILLEROS MURUETA, S.A.

Nº de Const.	TIPO OCDE	ARMADOR	PAIS	GT	CGT	TPM	Ett	Epp	M	P	C	Cap (m3)	MOTOR marca	PROPULSOR tipo	POTENCIA	Rpm	Vp
C-283	15	SEA BREEZE VENTURES LTD.	Belice	2.570	6.328	2.230	87,00	74,40	14,20	9,05	6,30		MAK		4500kW	600	18
1	Buques		TOTAL.....	2.570	6.328	2.230											

ASTILLEROS ZAMACONA PASAIA, S.L.

Nº de Const.	TIPO OCDE	ARMADOR	PAIS	GT	CGT	TPM	Ett	Epp	M	P	C	Cap (m3)	MOTOR marca	PROPULSOR tipo	POTENCIA	Rpm	Vp
C-653	16	REMOLQUES Y SERVICIOS MARITIMOS	España	324	1.657	96	27,55	26,84	15,25	3,30	2,50		MTU		2x2.000 kW	1.800	12
1	Buques		TOTAL.....	324	1.657	96											

AUXILIAR NAVAL DEL PRINCIPADO

Nº de Const.	TIPO OCDE	ARMADOR	PAIS	GT	CGT	TPM	Ett	Epp	M	P	C	Cap (m3)	MOTOR marca	PROPULSOR tipo	POTENCIA	Rpm	Vp
aux-095	16	SASEMAR	España	179	1.147		31,90		7,50	3,35	2,00		MTU		2X1740KW	2.000	27
aux-096	16	SASEMAR	España	179	1.147		31,90		7,50	3,35	2,00		MTU		2X1740KW	2.000	27
aux-097	16	SASEMAR	España	179	1.147		31,90		7,50	3,35	2,00		MTU		2X1740KW	2.000	27
3	Buques		TOTAL.....	537	3.441												

F.CARDAMA, S.A. ASTILLEROS Y VARADEROS

Nº de Const.	TIPO OCDE	ARMADOR	PAIS	GT	CGT	TPM	Ett	Epp	M	P	C	Cap (m3)	MOTOR marca	PROPULSOR tipo	POTENCIA	Rpm	Vp
C-206	3	SERTOSA NORTE, S.A.	España	1.590	3.207		73,50	71,97	15,00	5,25	4,20		GUASCOR		2x 537 kW	1.800	11
1	Buques		TOTAL.....	1.590	3.207												

ASTILLEROS ZAMACONA, S.A.

Nº de Const.	TIPO OCDE	ARMADOR	PAIS	GT	CGT	TPM	Ett	Epp	M	P	C	Cap (m3)	MOTOR marca	PROPULSOR tipo	POTENCIA	Rpm	Vp
C-649	16	VIKING OFFSHORE SERVICES	Reino Unido	1.550	4.373	1.550	60,00	55,80	12,70	6,25	4,65		SES		2 X 750 KW	0	12
C-650	16	VIKING OFFSHORE SERVICES	Reino Unido	1.550	4.373	1.550	60,00	55,80	12,70	6,25	4,65		SES		2 X 750 KW	0	12
C-661	16	REBARSA	España	370	1.799	210	29,50	28,00	11,00		6,72		BERGEN		2x2400 kW	1.000	12
C-662	16	REBARSA	España	370	1.799	210	29,50	28,00	11,00		6,72		BERGEN		2x2400 kW	1.000	12
4	Buques		TOTAL.....	3.840	12.344	3.520											

BALENCIAGA S.A.

Nº de Const.	TIPO OCDE	ARMADOR	PAIS	GT	CGT	TPM	Ett	Epp	M	P	C	Cap (m3)	MOTOR marca	PROPULSOR tipo	POTENCIA	Rpm	Vp
C-400	16	ADAMS CHALLENGE LTD.	R. Unido	3.980	7.847	0	85,74	78,00	18,00	8,00	5,75		WARTSILA		4x1980 kW	900	15
C-436	16	GEORGE CRAIG GROUP LTD	Reino Unido	2.955	6.524	0	78,20	72,60	17,00	7,20	5,00		MAK 6M25		2 X 1980 KW	750	13
2	Buques		TOTAL.....	6.935	14.371	0											

C. N. FREIRE, S.A.

Nº de Const.	TIPO OCDE	ARMADOR	PAIS	GT	CGT	TPM	Ett	Epp	M	P	C	Cap (m3)	MOTOR marca	PROPULSOR tipo	POTENCIA	Rpm	Vp
C-647	16	SOCIETE DE REMORQUAGE LOUIS THOMAS	Francia	266	1.466		24,99	22,33	9,50	4,70	4,60		mitsubishi		2X1600 Kw	1.800	13
C-653	16	SVITZER WIJSMULLER	Dinamarca	500	2.168		34,00	32,00	14,50	6,20	4,50		GENERAL		2x2.877 kW	900	14
C-654	16	SVITZER WIJSMULLER	Dinamarca	500	2.168		34,00	32,00	14,50	6,20	4,50		NIGATA		2x2.206 kW	750	14
C-655	16	SVITZER WIJSMULLER	Dinamarca	500	2.168		34,00	32,00	14,50	6,20	4,50		NIGATA		2x2.206 kW	750	14
4	Buques		TOTAL.....	1.766	7.970												

FACTORIAS VULCANO, S.A.

Nº de Const.	TIPO OCDE	ARMADOR	PAIS	GT	CGT	TPM	Ett	Epp	M	P	C	Cap (m3)	MOTOR marca	PROPULSOR tipo	POTENCIA	Rpm	Vp
C-509	3	ARCTIC SHIPPING LIMITED	Reino Unido	19.900	19.438	30.100	176,0	167,0	29,80	14,00	9,90		WARTSILA		1 X 10000	500	15
1	Buques		TOTAL.....	19.900	19.438	30.100											

H. J. BARRERAS, S.A.

Nº de Const.	TIPO OCDE	ARMADOR	PAIS	GT	CGT	TPM	Ett	Epp	M	P	C	Cap (m3)	MOTOR marca	PROPULSOR tipo	POTENCIA	Rpm	Vp
C-1657	16	EASTERN ECHO HOLDING	Chipre	6.573	10.710	3.700	88,80	82,00	19,00	8,00	6,60				2x3000kWe	1.500	15
C-1658	16	EASTERN ECHO HOLDING	Chipre	6.573	10.710	3.700	88,80	82,00	19,00	8,00	6,60				2x3000kWe	1.500	15
C-1662	13	EUROLINEAS MARITIMAS	España	19.976	22.615	3.200	154,5	137,0	24,20	8,35	5,50				2x9000kW	500	21
C-1663	13	EUROLINEAS MARITIMAS	España	6.137	9.783	850	100,0	86,60	17,00	6,00	4,00				2x4500kW	750	20
4	Buques		TOTAL.....	39.259	53.818	11.450											

METALSHIPS & DOCKS

Nº de Const.	TIPO OCDE	ARMADOR	PAIS	GT	CGT	TPM	Ett	Epp	M	P	C	Cap (m3)	MOTOR marca	PROPULSOR tipo	POTENCIA	Rpm	Vp
C-286	16	NORTH SEA COMMANDER SHIPPING AS	Noruega	11.000	14.737	10.500	133,6	120,4	27,00	9,70	6,50		WARTSILA		2 X 3500 KW	200	15
C-287	16	NORTH SEA COMMANDER SHIPPING AS	Noruega	11.000	14.737	10.500	133,6	120,4	27,00	9,70	6,50		WARTSILA		2X3500 Kw	200	15
2	Buques		TOTAL.....	22.000	29.474	21.000											

NAVAL GIJON, S.A.

Nº de Const.	TIPO OCDE	ARMADOR	PAIS	GT	CGT	TPM	Ett	Epp	M	P	C	Cap (m3)	MOTOR marca	PROPULSOR tipo	POTENCIA	Rpm	Vp
C-703	8	KOMROWSKI	Alemania	10.750	10.474	8.000	139,3	131,0	22,80	11,90	7,60				1 X 9000 KW	0	19
1	Buques		TOTAL.....	10.750	10.474	8.000											

UNION NAVAL VALENCIA, S.A.

Nº de Const.	TIPO OCDE	ARMADOR	PAIS	GT	CGT	TPM	Ett	Epp	M	P	C	Cap (m3)	MOTOR marca	PROPULSOR tipo	POTENCIA	Rpm	Vp
C-376	16	MARITIMA DEL SALER	España	378	1.823		29,50	28,00	11,00	4,00					2X2000 KW	1.600	13
C-389	16	AUXILIAR MARITIMA DEL SUR, S.A.	España	758	2.806	435	35,50	29,20	13,00	6,00					2x3060 KW	800	13
C-467	16	MARITIMA DEL SALER	España	499	2.166	0	32,00	30,95	12,80	5,45					2X3305 HP	2.000	14
C-468	16	MARITIMA DEL SALER	España	499	2.166	0	32,00	30,95	12,80	5,45					2X3305 HP	2.000	14
C-469	16	MARITIMA DEL SALER	España	499	2.166	0	32,00	30,95	12,80	5,45					2X3305 HP	2.000	14
C-470	16	MARITIMA DEL SALER	España	499	2.166	0	32,00	30,95	12,80	5,45					2X3305 HP	2.000	14
6	Buques		TOTAL.....	3.132	13.293	435											

C.N.N. SESTAO

Nº de Const.	TIPO OCDE	ARMADOR	PAIS	GT	CGT	TPM	Ett	Epp	M	P	C	Cap (m3)	MOTOR marca	PROPULSOR tipo	POTENCIA	Rpm	Vp
C-332	16	DREDGING AND MARITIME MANAGEMENT, S.A.	Luxemburgo	46.948	36.238	78.000	213,5	196,0	41,00	20,00	14,10		MAN B&W		2x19200 kW	514	18
1	Buques		TOTAL.....	46.948	36.238	78.000											

ASTILLEROS DE SEVILLA, S.A.

Nº de Const.	TIPO OCDE	ARMADOR	PAIS	GT	CGT	TPM	Ett	Epp	M	P	C	Cap (m3)	MOTOR marca	PROPULSOR tipo	POTENCIA	Rpm	Vp
C-823	6	SEATRUCK FERRIES LTD	Reino Unido	14.700	12.544	3.800	142,0	133,0	23,00	16,30	5,20				2 X 9000 KW	500	22
1	Buques		TOTAL.....	14.700	12.544	3.800											

ANEXOS

**NUEVO SISTEMA DE CÁLCULO DE CGT ADOPTADO POR LA OCDE
(A partir de 1 de Enero de 2007)**

$$cgt = A * (gt)^B$$

Tipo de Buque	A	B
Petroleros de doble casco	48	0,57
Transportes de productos químicos	84	0,55
Graneleros	29	0,61
Transportes combinados	33	0,62
Cargueros generales	27	0,64
Frigoríficos	27	0,68
Portacontenedores	19	0,68
Ro - Ro	32	0,63
Transportes de automóviles	15	0,70
Transportes de L P G	62	0,57
Transportes de L N G	32	0,68
Ferries	20	0,71
Transportes de pasajeros	49	0,67
Buques de pesca	24	0,71
Otros buques	46	0,62