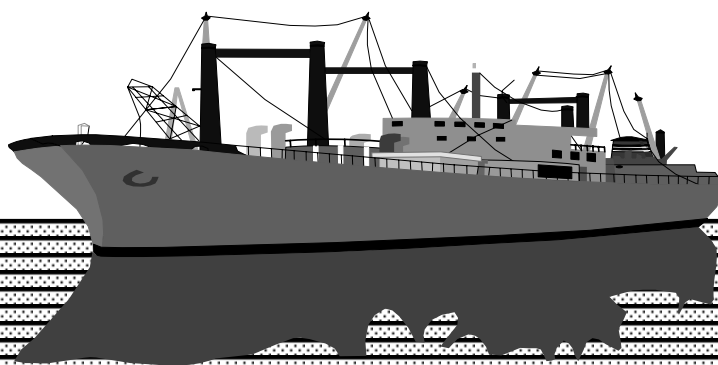


Enero 2011

**CONSTRUCCIÓN NAVAL**  
**BOLETÍN INFORMATIVO TRIMESTRAL**



**GERENCIA DEL SECTOR NAVAL**  
MINISTERIO DE INDUSTRIA TURISMO Y  
COMERCIO

NIPO 414-01-001-3



# ÍNDICE

## INFORMACIÓN NACIONAL

### 1. Actividad Sectorial

1.1 Actividad Contractual

1.2 Actividad Productiva

### 2. Actividad Contractual

2.1 Resumen

2.2 Nuevos Contratos por Tipos de Buques

2.3 Cartera de Pedidos por Tipos de Buques

2.4 Contratación Mensual

2.5 Cartera de Pedidos Trimestral

2.6 Nuevos Contratos por Astilleros

2.7 Cartera de Pedidos por Astilleros

### 3. Actividad Productiva

3.1 Resumen

3.2 Actividad Ponderada Trimestral

3.3 Puestas de Quilla por Tipos de Buques

3.4 Puestas de Quilla Trimestrales

3.5 Botaduras por Tipos de Buques

3.6 Botaduras Trimestrales

3.7 Entregas (Pruebas Oficiales) por Tipos de Buques

3.8 Entregas (Pruebas Oficiales) Trimestrales

3.9 Puestas de Quilla por Astilleros

3.10 Botaduras por Astilleros

3.11 Entregas (Pruebas Oficiales) por Astilleros

### 4. Actividad Por C.C.A.A.

4.1 Nuevos Contratos y Cartera de Pedidos

4.2 Actividad Productiva



## **1.- ACTIVIDAD SECTORIAL**

Año 2010



## 1.1 ACTIVIDAD CONTRACTUAL

NUEVOS CONTRATOS	Año 2010			Año 2009			Variación %	
	Nº	GT	CGT	Nº	GT	CGT	GT	CGT
<b>Nacionales</b>	<b>4</b>	<b>2.584</b>	<b>10.168</b>	<b>1</b>	<b>495</b>	<b>2.155</b>	<b>422%</b>	<b>372%</b>
- Mercantes	4	2.584	10.168	1	495	2.155	422%	372%
- Pesqueros	0	0	0	0	0	0	0%	0%
<b>Exportacion</b>	<b>21</b>	<b>88.885</b>	<b>137.883</b>	<b>12</b>	<b>28.484</b>	<b>59.725</b>	<b>212%</b>	<b>131%</b>
- Mercantes	21	88.885	137.883	12	28.484	59.725	212%	131%
- Pesqueros	0	0	0	0	0	0	0%	0%
<b>TOTAL</b>	<b>25</b>	<b>91.469</b>	<b>148.051</b>	<b>13</b>	<b>28.979</b>	<b>61.880</b>	<b>216%</b>	<b>139%</b>
- Mercantes	25	91.469	148.051	13	28.979	61.880	216%	139%
- Pesqueros	0	0	0	0	0	0	0%	0%
<b>CARTERA DE PEDIDOS</b>								
	A 31/12/2010			A 31/12/2009			Variación %	
	Nº	GT	CGT	Nº	GT	CGT	GT	CGT
<b>Nacionales</b>	<b>18</b>	<b>79.182</b>	<b>108.672</b>	<b>30</b>	<b>171.841</b>	<b>199.961</b>	<b>-54%</b>	<b>-46%</b>
- Mercantes	18	79.182	108.672	30	171.841	199.961	-54%	-46%
- Pesqueros	0	0	0	0	0	0	0%	0%
<b>Exportacion</b>	<b>62</b>	<b>282.145</b>	<b>441.291</b>	<b>85</b>	<b>409.742</b>	<b>615.173</b>	<b>-31%</b>	<b>-28%</b>
- Mercantes	62	282.145	441.291	85	409.742	615.173	-31%	-28%
- Pesqueros	0	0	0	0	0	0	0%	0%
<b>TOTAL</b>	<b>80</b>	<b>361.327</b>	<b>549.963</b>	<b>115</b>	<b>581.583</b>	<b>815.134</b>	<b>-38%</b>	<b>-33%</b>
- Mercantes	80	361.327	549.963	115	581.583	815.134	-38%	-33%
- Pesqueros	0	0	0	0	0	0	0%	0%

## 1.2. ACTIVIDAD PRODUCTIVA

	Año 2010			Año 2009			Variación %	
	Nº	GT	CGT	Nº	GT	CGT	GT	CGT
<b>PUESTAS DE QUILLA</b>	<b>23</b>	<b>27.126</b>	<b>73.643</b>	<b>52</b>	<b>182.719</b>	<b>290.579</b>	<b>-85%</b>	<b>-75%</b>
- Nacional	3	2.180	8.200	17	69.440	97.919	-97%	-92%
- Exportacion	20	24.946	65.443	35	113.279	192.660	-78%	-66%
<b>BOTADURAS</b>	<b>40</b>	<b>184.599</b>	<b>257.612</b>	<b>63</b>	<b>291.455</b>	<b>413.475</b>	<b>-37%</b>	<b>-38%</b>
- Nacional	12	66.608	77.422	23	103.701	131.510	-36%	-41%
- Exportacion	28	117.991	180.190	40	187.754	281.965	-37%	-36%
<b>ENTREGAS (Pruebas Of.)</b>	<b>55</b>	<b>278.155</b>	<b>357.683</b>	<b>50</b>	<b>205.623</b>	<b>286.899</b>	<b>35%</b>	<b>25%</b>
- Nacional	16	95.243	101.457	19	36.791	70.212	159%	45%
- Exportacion	39	182.912	256.226	31	168.832	216.687	8%	18%
<b>INDICE DE ACTIVIDAD</b>								
<b>Actividad Ponderada (1)</b>		<b>168.620</b>	<b>236.638</b>		<b>242.813</b>	<b>351.107</b>	<b>-31%</b>	<b>-33%</b>

(1) Actividad Ponderada = (Q+2B+E) / 4; donde Q = Puestas de Quilla, B = Botaduras, E = Entregas.





## **2.- ACTIVIDAD CONTRACTUAL**

Año 2010



## 2.1 RESUMEN

ASTILLEROS	Nuevos Contratos			Cartera de Pedidos		
	Nº	GT	CGT	Nº	GT	CGT
A. Armón	0	0	0	11	6.287	25.721
A. Armón Vigo	0	0	0	2	1.976	6.616
A. Gondán	1	894	3.109	2	5.394	11.576
A. Huelva	0	0	0	2	16.440	23.817
A. J. Valiña	0	0	0	0	0	0
M.Cíes	0	0	0	0	0	0
A. Murueta	3	9.480	20.325	7	25.276	42.577
A. Zamacona Pasaia	0	0	0	4	5.050	15.053
Auxnaval	0	0	0	0	0	0
A. Ría de Avilés	0	0	0	1	320	1.644
F. Cardama	3	820	4.265	4	2.190	8.316
A. Zamacona	1	4.288	8.218	4	19.588	35.671
Balenciaga	5	10.683	25.348	9	13.403	35.844
C. N. Freire	1	6.000	10.121	5	23.268	40.766
F. Vulcano	0	0	0	1	7.450	11.574
F. N. Marín	0	0	0	2	8.200	15.986
H. J. Barreras	0	0	0	3	79.905	81.630
Metalships & Docks	2	22.000	29.474	3	39.200	58.141
Naval Gijón	0	0	0	0	0	0
U.N. Valencia	8	4.304	18.068	14	9.004	34.643
Factorias Juliana	0	0	0	1	8.228	7.091
C.N.N. Sestao	1	33.000	29.123	2	66.300	58.410
A. Sevilla	0	0	0	3	23.848	34.887
<b>PRIVADOS</b>	<b>25</b>	<b>91.469</b>	<b>148.051</b>	<b>80</b>	<b>361.327</b>	<b>549.963</b>
Navantia - P. Real - S.Fernando	0	0	0	0	0	0
<b>PUBLICOS</b>	<b>0</b>	<b>0</b>	<b>0</b>	<b>0</b>	<b>0</b>	<b>0</b>
<b>TOTAL SECTOR</b>	<b>25</b>	<b>91.469</b>	<b>148.051</b>	<b>80</b>	<b>361.327</b>	<b>549.963</b>

## 2.2 NUEVOS CONTRATOS POR TIPOS DE BUQUES

Año 2010

TIPOS DE BUQUES	Nacional			Exportacion			Total		
	Nº	GT	CGT	Nº	GT	CGT	Nº	GT	CGT
1	0	0	0	0	0	0	0	0	0
2	0	0	0	0	0	0	0	0	0
3	0	0	0	0	0	0	0	0	0
4	0	0	0	0	0	0	0	0	0
5	0	0	0	0	0	0	0	0	0
6	0	0	0	0	0	0	0	0	0
7	0	0	0	0	0	0	0	0	0
8	0	0	0	0	0	0	0	0	0
9	0	0	0	0	0	0	0	0	0
10	0	0	0	0	0	0	0	0	0
11	0	0	0	0	0	0	0	0	0
12	0	0	0	0	0	0	0	0	0
13	0	0	0	0	0	0	0	0	0
14	0	0	0	0	0	0	0	0	0
15	0	0	0	0	0	0	0	0	0
16	4	2.584	10.168	21	88.885	137.883	25	91.469	148.051
<b>TOTAL</b>	<b>4</b>	<b>2.584</b>	<b>10.168</b>	<b>21</b>	<b>88.885</b>	<b>137.883</b>	<b>25</b>	<b>91.469</b>	<b>148.051</b>

## 2.3 CARTERA DE PEDIDOS POR TIPOS DE BUQUES

A 31/12/2010

TIPOS DE BUQUES	Nacional			Exportacion			Total		
	Nº	GT	CGT	Nº	GT	CGT	Nº	GT	CGT
1	0	0	0	0	0	0	0	0	0
2	0	0	0	0	0	0	0	0	0
3	0	0	0	1	10.240	13.488	1	10.240	13.488
4	1	8.228	7.091	0	0	0	1	8.228	7.091
5	0	0	0	0	0	0	0	0	0
6	0	0	0	2	5.996	9.444	2	5.996	9.444
7	0	0	0	0	0	0	0	0	0
8	0	0	0	2	9.800	12.808	2	9.800	12.808
9	0	0	0	0	0	0	0	0	0
10	0	0	0	0	0	0	0	0	0
11	0	0	0	0	0	0	0	0	0
12	0	0	0	0	0	0	0	0	0
13	2	59.514	60.022	1	15.966	19.289	3	75.480	79.311
14	0	0	0	0	0	0	0	0	0
15	0	0	0	0	0	0	0	0	0
16	15	11.440	41.559	56	240.143	386.262	71	251.583	427.821
<b>TOTAL</b>	<b>18</b>	<b>79.182</b>	<b>108.672</b>	<b>62</b>	<b>282.145</b>	<b>441.291</b>	<b>80</b>	<b>361.327</b>	<b>549.963</b>

Nota: Para Tipos de buques ver ANEXO

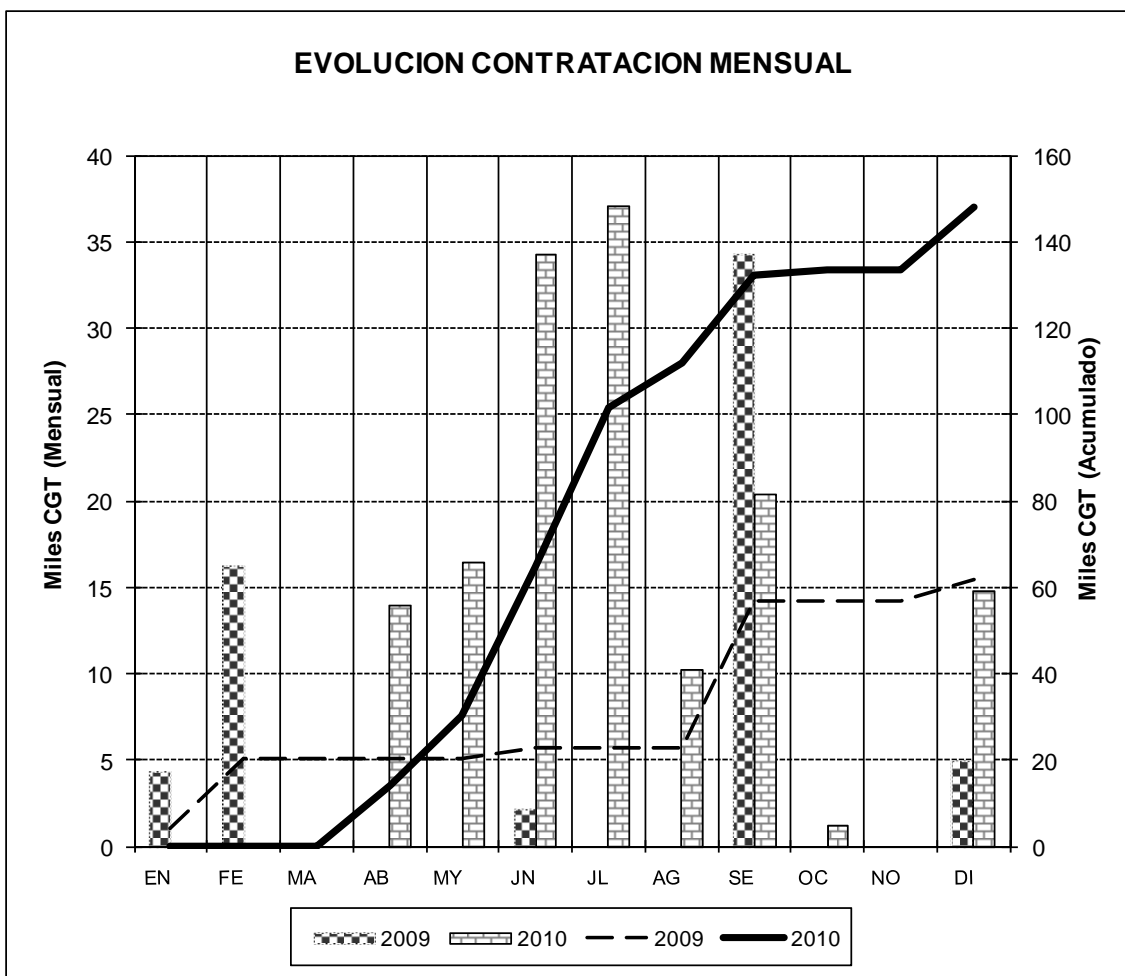
## 2.4 CONTRATACION MENSUAL – CGT

2009	Enero	Febrero	Marzo	Abril	Mayo	Junio
Mes	4.278	16.230	0	0	0	2.158
Acumulado	4.278	20.508	20.508	20.508	20.508	22.666

2009	Julio	Agosto	Septiembre	Octubre	Noviembre	Diciembre
Mes	0	0	34.255	0	0	4.959
Acumulado	22.666	22.666	56.921	56.921	56.921	61.880

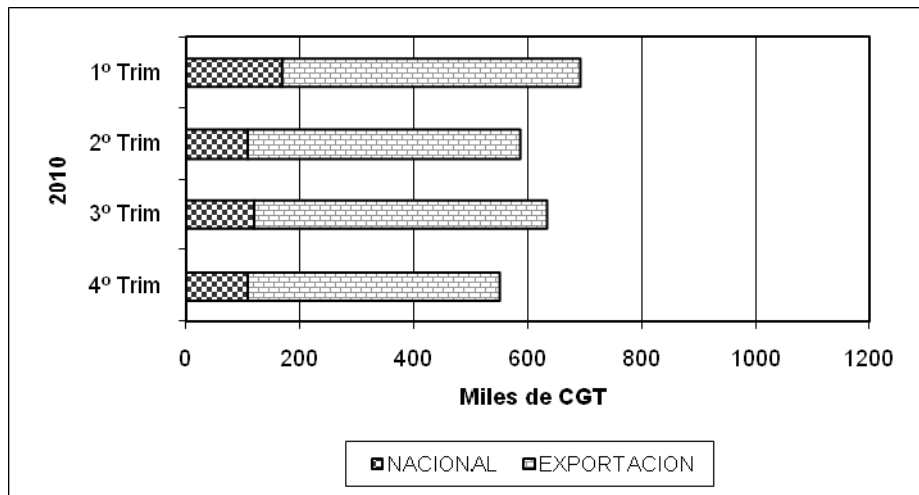
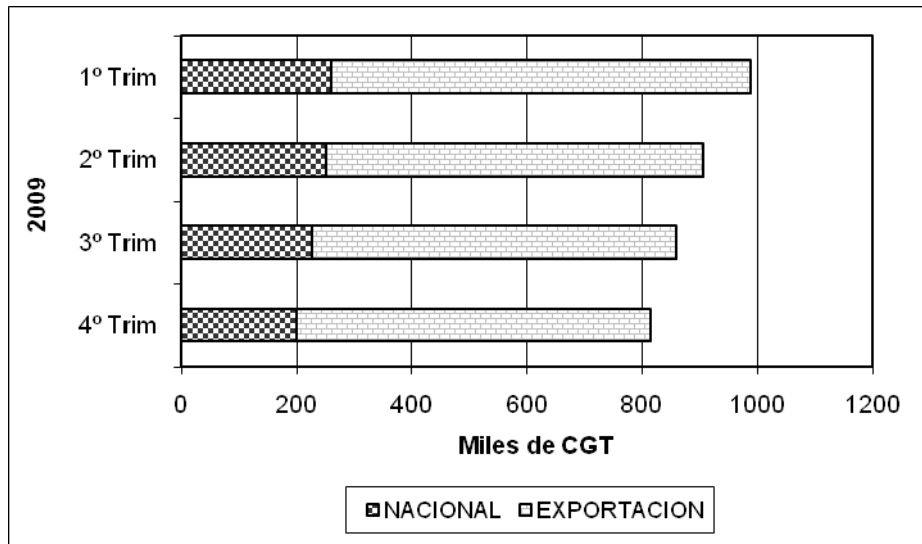
2010	Enero	Febrero	Marzo	Abril	Mayo	Junio
Mes	0	0	0	13.960	16.381	34.247
Acumulado	0	0	0	13.960	30.341	64.588

2010	Julio	Agosto	Septiembre	Octubre	Noviembre	Diciembre
Mes	37.023	10.168	20.325	1.210	0	14.737
Acumulado	101.611	111.779	132.104	133.314	133.314	148.051



## 2.5 CARTERA DE PEDIDOS TRIMESTRAL – CGT

2010	1° Trim	2° Trim	3° Trim	4° Trim
NACIONAL	168.199	108.442	118.610	108.672
EXPORTACION	523.428	478.858	514.275	441.291
TOTAL	691.627	587.300	632.885	549.963



**NOTA (Apartado 2):**  
Fuente: Gerencia del Sector Naval

## 2.6 NUEVOS CONTRATOS POR ASTILLEROS

### ASTILLEROS GONDAN, S.A.

Nº de Const.	TIPO OCDE	ARMADOR	PAIS	GT	CGT	TPM
C-453 1	16 Buques	FRATELLI NERI SPA	Italia	894	3.109	
<b>TOTAL.....</b>				<b>894</b>	<b>3.109</b>	

### ASTILLEROS MURUETA, S.A.

Nº de Const.	TIPO OCDE	ARMADOR	PAIS	GT	CGT	TPM
C-292	16	SODRAMARIS	Francia	3.800	7.625	
C-293	16	G.I.E. DRAGAGES-PORTS	Francia	2.440	5.793	
C-294	16	G.I.E. DRAGAGES-PORTS	Francia	3.240	6.907	
3	Buques		<b>TOTAL.....</b>	<b>9.480</b>	<b>20.325</b>	

### F.CARDAMA, S.A. ASTILLEROS Y VARADEROS

Nº de Const.	TIPO OCDE	ARMADOR	PAIS	GT	CGT	TPM
C-220	16	EMPRESA PORTUARIA DO LOBITO, E.P.	Angola	250	1.411	0
C-229	16	SMIM EUROPE	Luxemburgo	320	1.644	
C-240	16	PORT OF COTONOU	Benin	250	1.210	0
3	Buques		<b>TOTAL.....</b>	<b>820</b>	<b>4.265</b>	<b>0</b>

### ASTILLEROS ZAMACONA, S.A.

Nº de Const.	TIPO OCDE	ARMADOR	PAIS	GT	CGT	TPM
C-703 1	16 Buques	ESVAGT AS	Dinamarca	4.288	8.218	
<b>TOTAL.....</b>				<b>4.288</b>	<b>8.218</b>	

### BALENCIAGA S.A.

Nº de Const.	TIPO OCDE	ARMADOR	PAIS	GT	CGT	TPM
C-405	16	ADAMS OFFSHORE UK LTD	Reino Unido	5.363	9.440	
C-442	16	GEORGE CRAIG GROUP LTD	Reino Unido	1.330	3.977	
C-443	16	GEORGE CRAIG GROUP LTD	Reino Unido	1.330	3.977	
C-444	16	GEORGE CRAIG GROUP LTD	Reino Unido	1.330	3.977	
C-445	16	GEORGE CRAIG GROUP LTD	Reino Unido	1.330	3.977	
5	Buques		<b>TOTAL.....</b>	<b>10.683</b>	<b>25.348</b>	

### C. N. FREIRE, S.A.

Nº de Const.	TIPO OCDE	ARMADOR	PAIS	GT	CGT	TPM
C-704 1	16 Buques	NATURAL ENVIRONMENT RESEARCH COUNCIL	R. Unido	6.000	10.121	1.850
<b>TOTAL.....</b>				<b>6.000</b>	<b>10.121</b>	<b>1.850</b>

### METALSHIPS & DOCKS

Nº de Const.	TIPO OCDE	ARMADOR	PAIS	GT	CGT	TPM
C-289	16	NORTH OCEAN 105 AS	Noruega	11.000	14.737	
C-294	16	TECHNIP HOLDING BENELUX B.V	Holanda	11.000	14.737	
2	Buques		<b>TOTAL.....</b>	<b>22.000</b>	<b>29.474</b>	

**UNION NAVAL VALENCIA, S.A.**

<b>Nº de Const.</b>	<b>TIPO OCDE</b>	<b>ARMADOR</b>	<b>PAIS</b>	<b>GT</b>	<b>CGT</b>	<b>TPM</b>
C-480	16	BOLUDA TOWAGE AND SALVAGE	España	646	2.542	
C-481	16	BOLUDA TOWAGE AND SALVAGE	España	646	2.542	
C-482	16	BOLUDA TOWAGE AND SALVAGE	España	646	2.542	
C-483	16	BOLUDA TOWAGE AND SALVAGE	España	646	2.542	
C-488	16	ANTWERP PORT AUTHORITY	Belgica	430	1.975	
C-489	16	ANTWERP PORT AUTHORITY	Belgica	430	1.975	
C-490	16	ANTWERP PORT AUTHORITY	Belgica	430	1.975	
C-491	16	ANTWERP PORT AUTHORITY	Belgica	430	1.975	
<b>8</b>	<b>Buques</b>		<b>TOTAL.....</b>	<b>4.304</b>	<b>18.068</b>	

**C.N.N. SESTAO**

<b>Nº de Const.</b>	<b>TIPO OCDE</b>	<b>ARMADOR</b>	<b>PAIS</b>	<b>GT</b>	<b>CGT</b>	<b>TPM</b>
C-340	16	JAN DE NUL GROUP	Belgica	33.000	29.123	32.000
<b>1</b>	<b>Buques</b>		<b>TOTAL.....</b>	<b>33.000</b>	<b>29.123</b>	<b>32.000</b>



## 2.7 CARTERA DE PEDIDOS POR ASTILLEROS

### ASTILLEROS ARMON, S.A.

Nº de Const.	TIPO OCDE	ARMADOR	PAIS	GT	CGT	TPM
C-676	16	UNIE VAN REDDING-EN SLEEPDIENST NV	Belgica	600	2.428	
C-684	16	ULTRAMAR LDA	Portugal	554	2.311	
C-687	16	REMOLQUES GIJONESES	España	784	2.866	
C-692	16	REMOLCADORES IBAIZABAL	España	698	2.667	
C-693	16	SERTOSA NORTE, S.A.	España	698	2.667	
C-696	16	TRIPMARE SPA	Italia	757	2.804	
C-698	16	RIMORCHIATORI RIUNITI, S.p.A.	Italia	490	2.141	
C-699	16	RIMORCHIATORI RIUNITI, S.p.A.	Italia	490	2.141	
C-701	16	ADRIA TOW, S..R.L.	Eslovenia	496	2.158	
C-702	16	L'ENTRERPRISE PORTUAIRE D'ORAN	Argelia	360	1.769	
C-703	16	L'ENTRERPRISE PORTUAIRE D'ORAN	Argelia	360	1.769	
<b>11</b>	<b>Buques</b>		<b>TOTAL.....</b>	<b>6.287</b>	<b>25.721</b>	

### ASTILLEROS ARMON VIGO

Nº de Const.	TIPO OCDE	ARMADOR	PAIS	GT	CGT	TPM
C-79	16	INSTITUTO ESPAÑOL DE OCEANOGRAFÍA	España	988	3.308	
C-80	16	INSTITUTO ESPAÑOL DE OCEANOGRAFÍA	España	988	3.308	
<b>2</b>	<b>Buques</b>		<b>TOTAL.....</b>	<b>1.976</b>	<b>6.616</b>	

### ASTILLEROS GONDAN, S.A.

Nº de Const.	TIPO OCDE	ARMADOR	PAIS	GT	CGT	TPM
C-450	16	SIMON MOKSTER SHIPPING AS	Noruega	4.500	8.467	
C-453	16	FRATELLI NERI SPA	Italia	894	3.109	
<b>2</b>	<b>Buques</b>		<b>TOTAL.....</b>	<b>5.394</b>	<b>11.576</b>	

### ASTILLEROS DE HUELVA, S.A.

Nº de Const.	TIPO OCDE	ARMADOR	PAIS	GT	CGT	TPM
C-827	3	MARITTIMA ETNEA	Italia	10.240	13.488	12.500
C-845	16	TS MARINE	Escocia	6.200	10.329	6.500
<b>2</b>	<b>Buques</b>		<b>TOTAL.....</b>	<b>16.440</b>	<b>23.817</b>	<b>19.000</b>

### ASTILLEROS MURUETA, S.A.

Nº de Const.	TIPO OCDE	ARMADOR	PAIS	GT	CGT	TPM
C-286	6	ARKLOW SHIPPING	Irlanda	2.998	4.722	
C-287	6	ARKLOW SHIPPING	Irlanda	2.998	4.722	
C-289	8	NAVESCO	Colombia	4.900	6.404	7.850
C-290	8	NAVESCO	Colombia	4.900	6.404	7.850
C-292	16	SODRAMARIS	Francia	3.800	7.625	
C-293	16	G.I.E. DRAGAGES-PORTS	Francia	2.440	5.793	
C-294	16	G.I.E. DRAGAGES-PORTS	Francia	3.240	6.907	
<b>7</b>	<b>Buques</b>		<b>TOTAL.....</b>	<b>25.276</b>	<b>42.577</b>	<b>15.700</b>

### ASTILLEROS ZAMACONA PASAIA, S.L.

Nº de Const.	TIPO OCDE	ARMADOR	PAIS	GT	CGT	TPM
C-676	16	VROON OFFSHORE SERVICES LTD	R.Unido	1.536	4.348	
C-677	16	VROON OFFSHORE SERVICES LTD	R.Unido	1.536	4.348	970
C-678	16	VROON OFFSHORE SERVICES LTD	R.Unido	1.536	4.348	970
C-700	16	RIMORCHIATORI RIUNITI, S.p.A.	Italia	442	2.009	
<b>4</b>	<b>Buques</b>		<b>TOTAL.....</b>	<b>5.050</b>	<b>15.053</b>	<b>1.940</b>

**ASTILLEROS RIA DE AVILES, S.L.**

Nº de Const.	TIPO OCDE	ARMADOR	PAIS	GT	CGT	TPM
C-123 1	16 Buques	ZUEITINA OIL COMPANY	Libia	320	1.644	
<b>TOTAL.....</b>				<b>320</b>	<b>1.644</b>	

**F.CARDAMA, S.A. ASTILLEROS Y VARADEROS**

Nº de Const.	TIPO OCDE	ARMADOR	PAIS	GT	CGT	TPM
C-220	16	EMPRESA PORTUARIA DO LOBITO, E.P.	Angola	250	1.411	0
C-229	16	SMIM EUROPE	Luxemburgo	320	1.644	
C-240	16	PORT OF COTONOU	Benin	250	1.210	0
C-242	16	SECRETARIA DE PESCA DANESA	Dinamarca	1.370	4.051	
4	Buques		<b>TOTAL.....</b>	<b>2.190</b>	<b>8.316</b>	<b>0</b>

**ASTILLEROS ZAMACONA, S.A.**

Nº de Const.	TIPO OCDE	ARMADOR	PAIS	GT	CGT	TPM
C-668	16	TRANS VIKING AB	Suecia	5.100	9.151	
C-669	16	TRANS VIKING AB	Suecia	5.100	9.151	
C-670	16	TRANS VIKING AB	Suecia	5.100	9.151	
C-703	16	ESVAGT AS	Dinamarca	4.288	8.218	
4	Buques		<b>TOTAL.....</b>	<b>19.588</b>	<b>35.671</b>	

**BALENCIAGA S.A.**

Nº de Const.	TIPO OCDE	ARMADOR	PAIS	GT	CGT	TPM
C-401	16	ADNOC	UAE	680	2.624	
C-402	16	ADNOC	UAE	680	2.624	
C-403	16	ADNOC	UAE	680	2.624	
C-404	16	ADNOC	UAE	680	2.624	
C-405	16	ADAMS OFFSHORE UK LTD	Reino Unido	5.363	9.440	
C-442	16	GEORGE CRAIG GROUP LTD	Reino Unido	1.330	3.977	
C-443	16	GEORGE CRAIG GROUP LTD	Reino Unido	1.330	3.977	
C-444	16	GEORGE CRAIG GROUP LTD	Reino Unido	1.330	3.977	
C-445	16	GEORGE CRAIG GROUP LTD	Reino Unido	1.330	3.977	
9	Buques		<b>TOTAL.....</b>	<b>13.403</b>	<b>35.844</b>	

**C. N. FREIRE, S.A.**

Nº de Const.	TIPO OCDE	ARMADOR	PAIS	GT	CGT	TPM
C-661	16	QATAR UNIVERSITY	Qatar	600	2.428	
C-700	16	PEGASUS	Luxemburgo	2.300	5.585	0
C-702	16	SEA 4 AS	Noruega	7.184	11.316	
C-703	16	SEA 4 AS	Noruega	7.184	11.316	
C-704	16	NATURAL ENVIRONMENT RESEARCH	R. Unido	6.000	10.121	1.850
5	Buques		<b>TOTAL.....</b>	<b>23.268</b>	<b>40.766</b>	<b>1.850</b>

**FACTORIAS VULCANO, S.A.**

Nº de Const.	TIPO OCDE	ARMADOR	PAIS	GT	CGT	TPM
C-533 1	16 Buques	RIEBER SHIPPING AS	Reino Unido	7.450	11.574	3.000
<b>TOTAL.....</b>				<b>7.450</b>	<b>11.574</b>	<b>3.000</b>

**F. N. MARIN, S.A.**

Nº de Const.	TIPO OCDE	ARMADOR	PAIS	GT	CGT	TPM
C-159	16	ESVAGT A/S	Dinamarca	4.100	7.993	0
C-160	16	ESVAGT A/S	Dinamarca	4.100	7.993	0
2	Buques		<b>TOTAL.....</b>	<b>8.200</b>	<b>15.986</b>	<b>0</b>

**H. J. BARRERAS, S.A.**

Nº de Const.	TIPO OCDE	ARMADOR	PAIS	GT	CGT	TPM
C-1664	16	OSTENSJO REDERI A.S.	Noruega	20.391	21.608	7.500
C-1666	13	NAVIERA ARMAS, S.A.	España	29.757	30.011	
C-1667	13	NAVIERA ARMAS, S.A.	España	29.757	30.011	
<b>3</b>	<b>Buques</b>		<b>TOTAL.....</b>	<b>79.905</b>	<b>81.630</b>	<b>7.500</b>

**METALSHIPS & DOCKS**

Nº de Const.	TIPO OCDE	ARMADOR	PAIS	GT	CGT	TPM
C-289	16	NORTH OCEAN 105 AS	Noruega	11.000	14.737	
C-293	16	NORTH SEA GIANT AS	Noruega	17.200	28.667	
C-294	16	TECHNIP HOLDING BENELUX B.V	Holanda	11.000	14.737	
<b>3</b>	<b>Buques</b>		<b>TOTAL.....</b>	<b>39.200</b>	<b>58.141</b>	

**UNION NAVAL VALENCIA, S.A.**

Nº de Const.	TIPO OCDE	ARMADOR	PAIS	GT	CGT	TPM
C-477	16	ARTIC SHIPPING, S.A.	España	369	1.796	
C-478	16	ARTIC SHIPPING, S.A.	España	369	1.796	
C-479	16	SCHIFFER MARITIME, S.A.	España	1.643	4.534	
C-480	16	BOLUDA TOWAGE AND SALVAGE	España	646	2.542	
C-481	16	BOLUDA TOWAGE AND SALVAGE	España	646	2.542	
C-482	16	BOLUDA TOWAGE AND SALVAGE	España	646	2.542	
C-483	16	BOLUDA TOWAGE AND SALVAGE	España	646	2.542	
C-485	16	SASEMAR	España	912	3.147	
C-486	16	SASEMAR	España	912	3.147	
C-487	16	MARITIMA DEL SALER	España	495	2.155	
C-488	16	ANTWERP PORT AUTHORITY	Belgica	430	1.975	
C-489	16	ANTWERP PORT AUTHORITY	Belgica	430	1.975	
C-490	16	ANTWERP PORT AUTHORITY	Belgica	430	1.975	
C-491	16	ANTWERP PORT AUTHORITY	Belgica	430	1.975	
<b>14</b>	<b>Buques</b>		<b>TOTAL.....</b>	<b>9.004</b>	<b>34.643</b>	

**FACTORIAS JULIANA**

Nº de Const.	TIPO OCDE	ARMADOR	PAIS	GT	CGT	TPM
C-371	4	GRUPO MASSAVEU	España	8.228	7.091	10.600
<b>1</b>	<b>Buques</b>		<b>TOTAL.....</b>	<b>8.228</b>	<b>7.091</b>	<b>10.600</b>

**C.N.N. SESTAO**

Nº de Const.	TIPO OCDE	ARMADOR	PAIS	GT	CGT	TPM
C-335	16	JAN DE NUL GROUP	Luxemburgo	33.300	29.287	52.000
C-340	16	JAN DE NUL GROUP	Belgica	33.000	29.123	32.000
<b>2</b>	<b>Buques</b>		<b>TOTAL.....</b>	<b>66.300</b>	<b>58.410</b>	<b>84.000</b>

**ASTILLEROS DE SEVILLA, S.A.**

Nº de Const.	TIPO OCDE	ARMADOR	PAIS	GT	CGT	TPM
C-001	13	VIKING LINE	Finlandia	15.966	19.289	
C-008	16	EDT OFFSHORE LTD	Chipre	3.941	7.799	4.700
C-009	16	EDT OFFSHORE LTD	Chipre	3.941	7.799	4.700
<b>3</b>	<b>Buques</b>		<b>TOTAL.....</b>	<b>23.848</b>	<b>34.887</b>	<b>9.400</b>



### **3.- ACTIVIDAD PRODUCTIVA**

Año 2010



### 3.1.RESUMEN

ASTILLEROS	Puestas de Quilla			Botaduras			Entregas (Pruebas Oficiales)			Indice de Actividad	
	Nº	GT	CGT	Nº	GT	CGT	Nº	GT	CGT	GT	CGT
A. Armón	10	5.733	23.410	8	4.512	18.535	9	4.584	19.607	4.835	20.022
A. Armón Vigo	0	0	0	1	2.025	5.161	2	4.622	11.183	2.168	5.376
A. Gondán	1	894	3.109	2	5.802	12.392	3	2.664	9.175	3.791	9.267
A. Huelva	0	0	0	0	0	0	0	0	0	0	0
A. J. Valiña	0	0	0	1	2.637	4.278	1	2.637	4.278	1.978	3.209
M. Cíes	0	0	0	0	0	0	0	0	0	0	0
A. Murueta	0	0	0	4	15.796	22.252	3	10.896	15.848	10.622	15.088
A.Zamacona Pasaia	3	3.514	10.705	3	3.800	11.433	7	6.438	21.077	4.388	13.662
Auxnaval	0	0	0	0	0	0	0	0	0	0	0
A. Ría de Avilés	0	0	0	0	0	0	1	696	2.662	174	666
F. Cardama	2	570	3.055	1	464	2.070	3	988	4.944	622	3.035
A. Zamacona	0	0	0	2	10.200	18.302	1	5.100	9.151	6.375	11.439
Balenciaga	6	5.415	18.627	5	5.180	16.964	6	6.866	21.377	5.660	18.483
C. N. Freire	0	0	0	3	16.668	28.217	1	4.319	8.255	9.414	16.172
F. Vulcano	0	0	0	0	0	0	3	34.800	42.586	8.700	10.647
F. N. Marín	0	0	0	0	0	0	0	0	0	0	0
H. J. Barreras	0	0	0	2	50.148	51.619	3	41.279	50.259	35.394	38.374
Metalships & Docks	1	11.000	14.737	0	0	0	1	8.400	12.468	4.850	6.801
Naval Gijón	0	0	0	0	0	0	0	0	0	0	0
U.N. Valencia	0	0	0	6	4.324	16.046	7	4.430	17.339	3.270	12.358
Factorías Juliana	0	0	0	0	0	0	0	0	0	0	0
C.N.N. Sestao	0	0	0	1	33.300	29.287	2	79.950	65.362	36.638	30.984
A. Sevilla	0	0	0	0	0	0	0	0	0	0	0
<b>PRIVADOS</b>	<b>23</b>	<b>27.126</b>	<b>73.643</b>	<b>39</b>	<b>154.856</b>	<b>236.556</b>	<b>53</b>	<b>218.669</b>	<b>315.571</b>	<b>138.877</b>	<b>215.582</b>
Navantia - P. Real-S.Fernando	0	0	0	1	29.743	21.056	2	59.486	42.112	29.743	21.056
<b>PUBLICOS</b>	<b>0</b>	<b>0</b>	<b>0</b>	<b>1</b>	<b>29.743</b>	<b>21.056</b>	<b>2</b>	<b>59.486</b>	<b>42.112</b>	<b>29.743</b>	<b>21.056</b>
<b>TOTAL SECTOR</b>	<b>23</b>	<b>27.126</b>	<b>73.643</b>	<b>40</b>	<b>184.599</b>	<b>257.612</b>	<b>55</b>	<b>278.155</b>	<b>357.683</b>	<b>168.620</b>	<b>236.638</b>

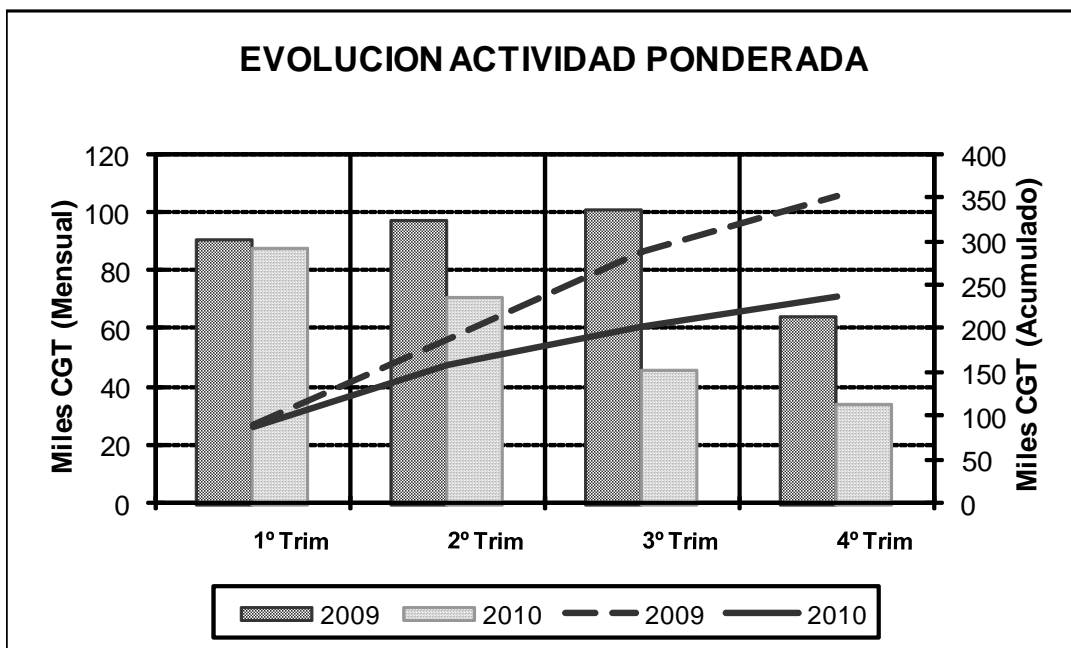




### 3.2 ACTIVIDAD PONDERADA TRIMESTRAL – CGT

2009	1º Trim	2º Trim	3º Trim	4º Trim
Trimestral	90.359	96.607	100.546	63.596
Acumulada	90.359	186.966	287.511	351.107

2010	1º Trim	2º Trim	3º Trim	4º Trim
Trimestral	87.471	70.407	45.296	33.464
Acumulada	87.471	157.878	203.174	236.638



NOTA: Actividad ponderada =  $(Q+2B+E)/4$

**NOTA (Apartado 3):**

Fuente: Organos de Gestión Subsectoriales:  
 PYMAR (Pequeños y Medianos Astilleros en Reconversión, S.A.) y  
 GERENCIA DEL SECTOR NAVAL

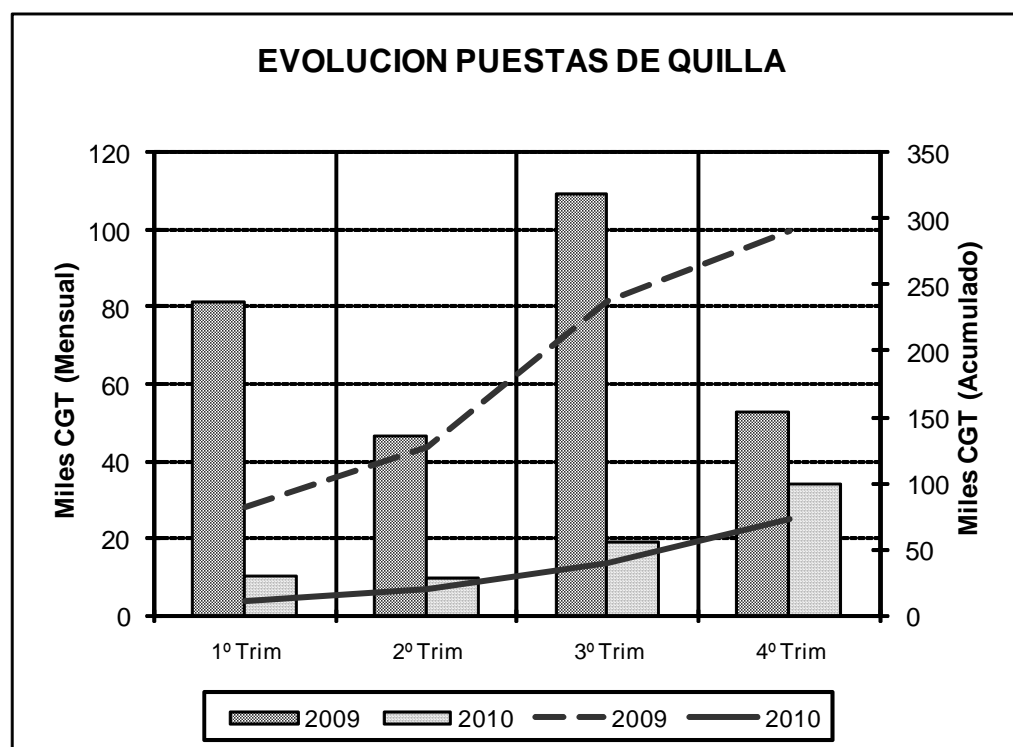
### 3.3 PUESTAS DE QUILLA POR TIPOS DE BUQUES

TIPOS DE BUQUES	Nº	Nacional		Exportacion			Total		
		GT	CGT	Nº	GT	CGT	Nº	GT	CGT
1	0	0	0	0	0	0	0	0	0
2	0	0	0	0	0	0	0	0	0
3	0	0	0	0	0	0	0	0	0
4	0	0	0	0	0	0	0	0	0
5	0	0	0	0	0	0	0	0	0
6	0	0	0	0	0	0	0	0	0
7	0	0	0	0	0	0	0	0	0
8	0	0	0	0	0	0	0	0	0
9	0	0	0	0	0	0	0	0	0
10	0	0	0	0	0	0	0	0	0
11	0	0	0	0	0	0	0	0	0
12	0	0	0	0	0	0	0	0	0
13	0	0	0	0	0	0	0	0	0
14	0	0	0	0	0	0	0	0	0
15	0	0	0	0	0	0	0	0	0
16	3	2.180	8.200	20	24.946	65.443	23	27.126	73.643
<b>TOTAL</b>	<b>3</b>	<b>2.180</b>	<b>8.200</b>	<b>20</b>	<b>24.946</b>	<b>65.443</b>	<b>23</b>	<b>27.126</b>	<b>73.643</b>

### 3.4 PUESTAS DE QUILLA TRIMESTRALES – CGT

2009	1º Trim	2º Trim	3º Trim	4º Trim
Trimestral	81.499	46.612	109.461	53.007
Acumulada	81.499	128.111	237.572	290.579

2010	1º Trim	2º Trim	3º Trim	4º Trim
Trimestral	10.600	9.598	19.091	34.354
Acumulada	10.600	20.198	39.289	73.643



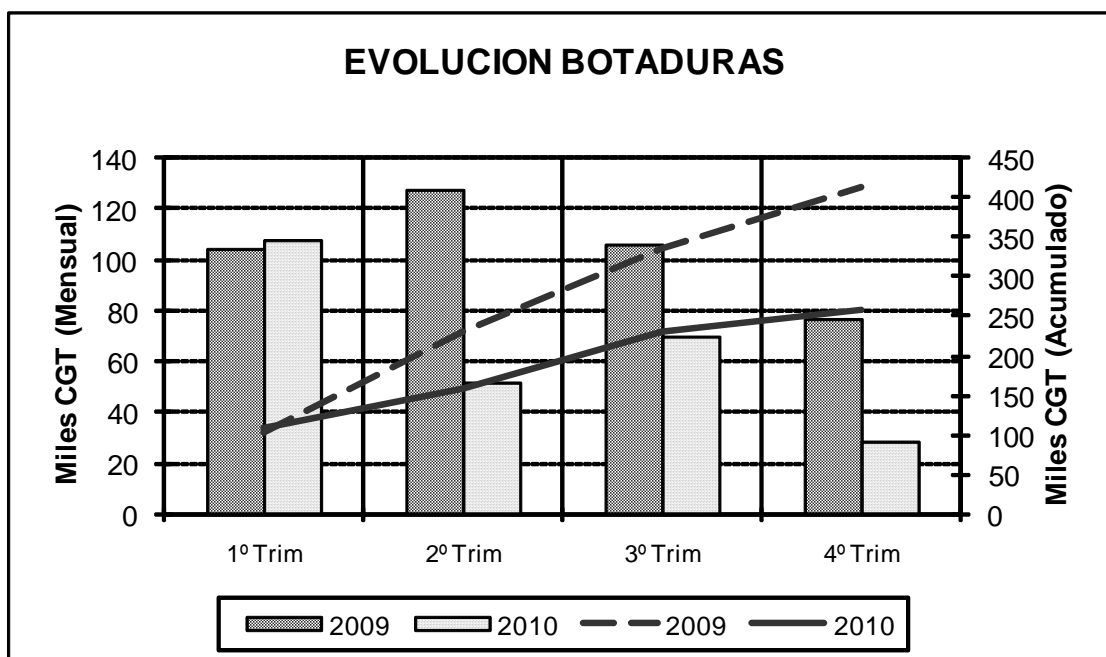
### 3.5 BOTADURAS POR TIPOS DE BUQUES

TIPOS DE BUQUES	Nº	Nacional		Exportacion			Total		
		GT	CGT	Nº	GT	CGT	Nº	GT	CGT
1	0	0	0	0	0	0	0	0	0
2	0	0	0	0	0	0	0	0	0
3	0	0	0	1	2.637	4.278	1	2.637	4.278
4	0	0	0	0	0	0	0	0	0
5	0	0	0	0	0	0	0	0	0
6	0	0	0	2	5.996	9.444	2	5.996	9.444
7	0	0	0	0	0	0	0	0	0
8	0	0	0	2	9.800	12.808	2	9.800	12.808
9	1	29.743	21.056	0	0	0	1	29.743	21.056
10	0	0	0	0	0	0	0	0	0
11	0	0	0	0	0	0	0	0	0
12	0	0	0	0	0	0	0	0	0
13	1	29.757	30.011	0	0	0	1	29.757	30.011
14	0	0	0	0	0	0	0	0	0
15	0	0	0	0	0	0	0	0	0
16	10	7.108	26.355	23	99.558	153.660	33	106.666	180.015
<b>TOTAL</b>	<b>12</b>	<b>66.608</b>	<b>77.422</b>	<b>28</b>	<b>117.991</b>	<b>180.190</b>	<b>40</b>	<b>184.599</b>	<b>257.612</b>

### 3.6 BOTADURAS TRIMESTRALES – CGT

2009	1º Trim	2º Trim	3º Trim	4º Trim
Trimestral	103.871	127.527	105.684	76.393
Acumulada	103.871	231.398	337.082	413.475

2010	1º Trim	2º Trim	3º Trim	4º Trim
Trimestral	107.821	51.557	70.081	28.153
Acumulada	107.821	159.378	229.459	257.612



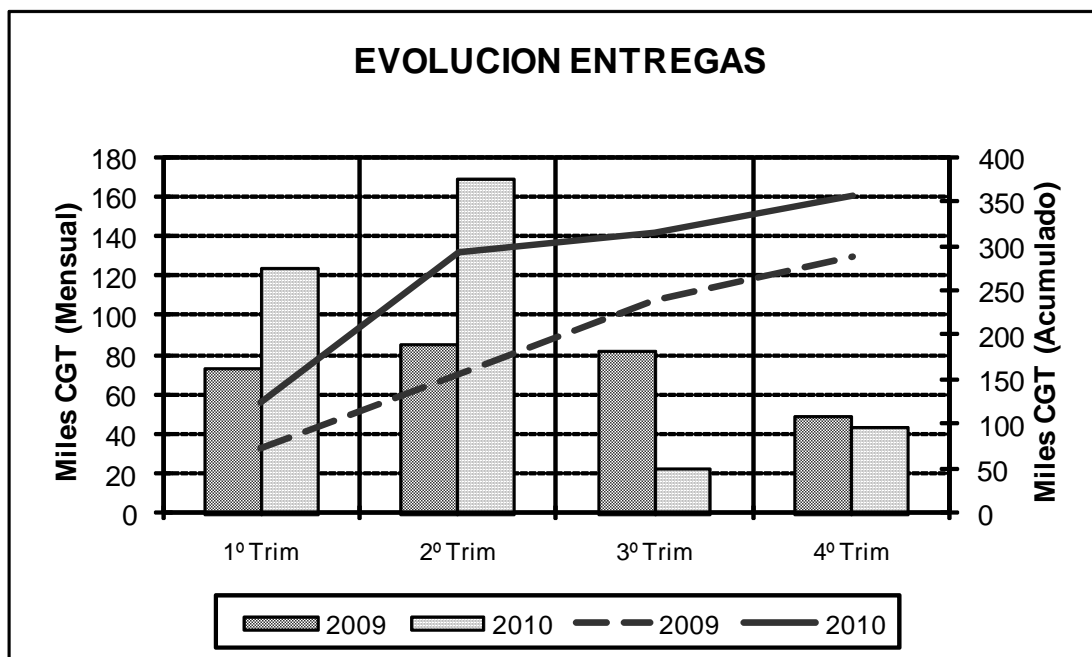
### 3.7 ENTREGAS (Pruebas Oficiales) POR TIPOS DE BUQUE

TIPOS DE BUQUES	Nº	Nacional		Exportacion			Total		
		GT	CGT	Nº	GT	CGT	Nº	GT	CGT
1	0	0	0	0	0	0	0	0	
2	0	0	0	0	0	0	0	0	
3	0	0	0	2	22.537	23.716	2	22.537	23.716
4	0	0	0	0	0	0	0	0	
5	0	0	0	0	0	0	0	0	
6	0	0	0	2	5.996	9.444	2	5.996	9.444
7	0	0	0	0	0	0	0	0	
8	0	0	0	1	4.900	6.404	1	4.900	6.404
9	2	59.486	42.112	0	0	0	2	59.486	42.112
10	0	0	0	0	0	0	0	0	0
11	0	0	0	0	0	0	0	0	0
12	0	0	0	0	0	0	0	0	0
13	1	28.133	28.839	0	0	0	1	28.133	28.839
14	0	0	0	0	0	0	0	0	0
15	0	0	0	0	0	0	0	0	0
16	13	7.624	30.506	34	149.479	216.662	47	157.103	247.168
<b>TOTAL</b>	<b>16</b>	<b>95.243</b>	<b>101.457</b>	<b>39</b>	<b>182.912</b>	<b>256.226</b>	<b>55</b>	<b>278.155</b>	<b>357.683</b>

### 3.8 ENTREGAS (Pruebas Oficiales) TRIMESTRALES – CGT

2009	1º Trim	2º Trim	3º Trim	4º Trim
Trimestral	72.194	84.762	81.353	48.590
Acumulada	72.194	156.956	238.309	286.899

2010	1º Trim	2º Trim	3º Trim	4º Trim
Trimestral	123.641	168.915	21.931	43.196
Acumulada	123.641	292.556	314.487	357.683



### 3.9 PUESTAS DE QUILLA POR ASTILLEROS

#### ASTILLEROS ARMON, S.A.

Nº de Const.	TIPO OCDE	ARMADOR	PAIS	GT	CGT	TPM
C-676	16	UNIE VAN REDDING-EN SLEEPDIENST NV	Belgica	600	2.428	
C-687	16	REMOLQUES GIJONESES	España	784	2.866	
C-692	16	REMOLCADORES IBAIZABAL	España	698	2.667	
C-693	16	SERTOSA NORTE, S.A.	España	698	2.667	
C-696	16	TRIPMARE SPA	Italia	757	2.804	
C-698	16	RIMORCHIATORI RIUNITI, S.p.A.	Italia	490	2.141	
C-699	16	RIMORCHIATORI RIUNITI, S.p.A.	Italia	490	2.141	
C-701	16	ADRIA TOW, S..R.L.	Eslovenia	496	2.158	
C-702	16	L'ENTERPRISE PORTUAIRE D'ORAN	Argelia	360	1.769	
C-703	16	L'ENTERPRISE PORTUAIRE D'ORAN	Argelia	360	1.769	
<b>10</b>	<b>Buques</b>		<b>TOTAL.....</b>	<b>5.733</b>	<b>23.410</b>	

#### ASTILLEROS GONDAN, S.A.

Nº de Const.	TIPO OCDE	ARMADOR	PAIS	GT	CGT	TPM
C-453	16	FRATELLI NERI SPA	Italia	894	3.109	
<b>1</b>	<b>Buques</b>		<b>TOTAL.....</b>	<b>894</b>	<b>3.109</b>	

#### ASTILLEROS ZAMACONA PASAIA, S.L.

Nº de Const.	TIPO OCDE	ARMADOR	PAIS	GT	CGT	TPM
C-677	16	VROON OFFSHORE SERVICES LTD	R.Unido	1.536	4.348	970
C-678	16	VROON OFFSHORE SERVICES LTD	R.Unido	1.536	4.348	970
C-700	16	RIMORCHIATORI RIUNITI, S.p.A.	Italia	442	2.009	
<b>3</b>	<b>Buques</b>		<b>TOTAL.....</b>	<b>3.514</b>	<b>10.705</b>	<b>1.940</b>

#### F.CARDAMA, S.A. ASTILLEROS Y VARADEROS

Nº de Const.	TIPO OCDE	ARMADOR	PAIS	GT	CGT	TPM
C-220	16	EMPRESA PORTUARIA DO LOBITO, E.P.	Angola	250	1.411	0
C-229	16	SMIM EUROPE	Luxemburgo	320	1.644	
<b>2</b>	<b>Buques</b>		<b>TOTAL.....</b>	<b>570</b>	<b>3.055</b>	<b>0</b>

#### BALENCIAGA S.A.

Nº de Const.	TIPO OCDE	ARMADOR	PAIS	GT	CGT	TPM
C-401	16	ADNOC	UAE	680	2.624	
C-402	16	ADNOC	UAE	680	2.624	
C-403	16	ADNOC	UAE	680	2.624	
C-439	16	GEORGE CRAIG GROUP LTD	Reino Unido	1.125	3.585	
C-440	16	GEORGE CRAIG GROUP LTD	Reino Unido	1.125	3.585	
C-441	16	GEORGE CRAIG GROUP LTD	Reino Unido	1.125	3.585	
<b>6</b>	<b>Buques</b>		<b>TOTAL.....</b>	<b>5.415</b>	<b>18.627</b>	

#### METALSHIPS & DOCKS

Nº de Const.	TIPO OCDE	ARMADOR	PAIS	GT	CGT	TPM
C-289	16	NORTH OCEAN 105 AS	Noruega	11.000	14.737	
<b>1</b>	<b>Buques</b>		<b>TOTAL.....</b>	<b>11.000</b>	<b>14.737</b>	

### 3.10 BOTADURAS POR ASTILLEROS

#### ASTILLEROS ARMON, S.A.

Nº de Const.	TIPO OCDE	ARMADOR	PAIS	GT	CGT	TPM
C-661	16	UNIE VAN REDDING-EN SLEEPDIENST NV	Bélgica	490	2.141	
C-662	16	UNIE VAN REDDING-EN SLEEPDIENST NV	Bélgica	490	2.141	
C-675	16	UNIE VAN REDDING-EN SLEEPDIENST NV	Belgica	600	2.428	
C-676	16	UNIE VAN REDDING-EN SLEEPDIENST NV	Belgica	600	2.428	
C-681	16	REMOLCADORES IBAIZABAL	España	428	1.969	
C-686	16	REMOLQUES GIJONESES	España	784	2.866	
C-687	16	REMOLQUES GIJONESES	España	784	2.866	
C-689	16	REMOLQUES UNIDOS, S.A.	España	336	1.696	
<b>8</b>	<b>Buques</b>		<b>TOTAL.....</b>	<b>4.512</b>	<b>18.535</b>	

#### ASTILLEROS ARMON VIGO

Nº de Const.	TIPO OCDE	ARMADOR	PAIS	GT	CGT	TPM
C-077	16	MT BALTIC BEEREEDERUNGS-GmbH	Alemania	2.025	5.161	
<b>1</b>	<b>Buques</b>		<b>TOTAL.....</b>	<b>2.025</b>	<b>5.161</b>	

#### ASTILLEROS GONDAN, S.A.

Nº de Const.	TIPO OCDE	ARMADOR	PAIS	GT	CGT	TPM
C-450	16	SIMON MOKSTER SHIPPING AS	Noruega	4.500	8.467	
C-452	16	MINISTERIO DE INTERIOR	España	1.302	3.925	
<b>2</b>	<b>Buques</b>		<b>TOTAL.....</b>	<b>5.802</b>	<b>12.392</b>	

#### ASTILLEROS J. VALIÑA, S.A.

Nº de Const.	TIPO OCDE	ARMADOR	PAIS	GT	CGT	TPM
C-220	3	ONDIMAR TRANSPORTES MARITIMOS, LDA	Portugal	2.637	4.278	
<b>1</b>	<b>Buques</b>		<b>TOTAL.....</b>	<b>2.637</b>	<b>4.278</b>	

#### ASTILLEROS MURUETA, S.A.

Nº de Const.	TIPO OCDE	ARMADOR	PAIS	GT	CGT	TPM
C-284	6	ARKLOW SHIPPING	Irlanda	2.998	4.722	
C-285	6	ARKLOW SHIPPING	Irlanda	2.998	4.722	
C-288	8	NAVESCO	Colombia	4.900	6.404	7.850
C-289	8	NAVESCO	Colombia	4.900	6.404	7.850
<b>4</b>	<b>Buques</b>		<b>TOTAL.....</b>	<b>15.796</b>	<b>22.252</b>	<b>15.700</b>

#### ASTILLEROS ZAMACONA PASAIA, S.L.

Nº de Const.	TIPO OCDE	ARMADOR	PAIS	GT	CGT	TPM
C-675	16	VROON OFFSHORE SERVICES LTD	R.Unido	1.536	4.348	
C-676	16	VROON OFFSHORE SERVICES LTD	R.Unido	1.536	4.348	
C-686	16	SVITZER	Dinamarca	728	2.737	
<b>3</b>	<b>Buques</b>		<b>TOTAL.....</b>	<b>3.800</b>	<b>11.433</b>	

#### F.CARDAMA, S.A. ASTILLEROS Y VARADEROS

Nº de Const.	TIPO OCDE	ARMADOR	PAIS	GT	CGT	TPM
C-228	16	MINISTERIE DE LA PECHE ALGERIENNE	Argelia	464	2.070	
<b>1</b>	<b>Buques</b>		<b>TOTAL.....</b>	<b>464</b>	<b>2.070</b>	

**ASTILLEROS ZAMACONA, S.A.**

Nº de Const.	TIPO OCDE	ARMADOR	PAIS	GT	CGT	TPM
C-668	16	TRANS VIKING AB	Suecia	5.100	9.151	
C-669	16	TRANS VIKING AB	Suecia	5.100	9.151	
2	Buques		<b>TOTAL.....</b>	<b>10.200</b>	<b>18.302</b>	

**BALENCIAGA S.A.**

Nº de Const.	TIPO OCDE	ARMADOR	PAIS	GT	CGT	TPM
C-401	16	ADNOC	UAE	680	2.624	
C-438	16	GEORGE CRAIG GROUP LTD	Reino Unido	1.125	3.585	
C-439	16	GEORGE CRAIG GROUP LTD	Reino Unido	1.125	3.585	
C-440	16	GEORGE CRAIG GROUP LTD	Reino Unido	1.125	3.585	
C-441	16	GEORGE CRAIG GROUP LTD	Reino Unido	1.125	3.585	
5	Buques		<b>TOTAL.....</b>	<b>5.180</b>	<b>16.964</b>	

**C. N. FREIRE, S.A.**

Nº de Const.	TIPO OCDE	ARMADOR	PAIS	GT	CGT	TPM
C-700	16	PEGASUS	Luxemburgo	2.300	5.585	0
C-702	16	SEA 4 AS	Noruega	7.184	11.316	
C-703	16	SEA 4 AS	Noruega	7.184	11.316	
3	Buques		<b>TOTAL.....</b>	<b>16.668</b>	<b>28.217</b>	<b>0</b>

**H. J. BARRERAS, S.A.**

Nº de Const.	TIPO OCDE	ARMADOR	PAIS	GT	CGT	TPM
C-1664	16	OSTENSJO REDERI A.S.	Noruega	20.391	21.608	7.500
C-1666	13	NAVIERA ARMAS, S.A.	España	29.757	30.011	
2	Buques		<b>TOTAL.....</b>	<b>50.148</b>	<b>51.619</b>	<b>7.500</b>

**UNION NAVAL VALENCIA, S.A.**

Nº de Const.	TIPO OCDE	ARMADOR	PAIS	GT	CGT	TPM
C-472	16	SHETLAND ISLAND COUNCIL	R. Unido	850	3.013	
C-477	16	ARTIC SHIPPING, S.A.	España	369	1.796	
C-478	16	ARTIC SHIPPING, S.A.	España	369	1.796	
C-484	16	SASEMAR	España	912	3.147	
C-485	16	SASEMAR	España	912	3.147	
C-486	16	SASEMAR	España	912	3.147	
6	Buques		<b>TOTAL.....</b>	<b>4.324</b>	<b>16.046</b>	

**C.N.N. SESTAO**

Nº de Const.	TIPO OCDE	ARMADOR	PAIS	GT	CGT	TPM
C-335	16	JAN DE NUL GROUP	Luxemburgo	33.300	29.287	52.000
1	Buques		<b>TOTAL.....</b>	<b>33.300</b>	<b>29.287</b>	<b>52.000</b>

**NAVANTIA -PUERTO REAL- S. FERNANDO**

Nº de Const.	TIPO OCDE	ARMADOR	PAIS	GT	CGT	TPM
C-510	9	ACCIONA TRANSMEDITERRANEA	España	29.743	21.056	9.325
1	Buques		<b>TOTAL.....</b>	<b>29.743</b>	<b>21.056</b>	<b>9.325</b>

### 3.11 ENTREGAS (Pruebas Oficiales) POR ASTILLEROS

#### ASTILLEROS ARMON, S.A.

Nº de Const.	TIPO OCDE	ARMADOR	PAIS	GT	CGT	TPM	Ett	Epp	M	P	C	Cap (m3)	MOTOR marca	PROPULSOR tipo	POTENCIA	Rpm	Vp
C-661	16	UNIE VAN REDDING-EN SLEEPDIENST NV	Bélgica	490	2.141		27,50	22,87	12,20	5,89	4,00		ABC 8MDZC		2X1850 Kw	1.000	13
C-662	16	UNIE VAN REDDING-EN SLEEPDIENST NV	Bélgica	490	2.141		27,50	22,87	12,20	5,89	4,00		ABC 8MDZC		2X1850 Kw	1.000	13
C-674	16	UNIE VAN REDDING-EN SLEEPDIENST NV	Belgica	600	2.428		36,00	30,75	12,70	6,90	5,50		A.B.C.		2X2652 KW	1.000	14
C-675	16	UNIE VAN REDDING-EN SLEEPDIENST NV	Belgica	600	2.428		36,00	30,75	12,70	6,90	5,50		A.B.C.		2X2652 KW	1.000	14
C-680	16	REMOLCADORES IBAIZABAL	España	428	1.969		31,50	27,30	11,20	5,40	4,20		CATERPILLAR		2X2682 HP	1.600	12
C-681	16	REMOLCADORES IBAIZABAL	España	428	1.969		31,50	27,30	11,20	5,40	4,20		CATERPILLAR		2X2682 HP	1.600	12
C-686	16	REMOLQUES GIJONESES	España	784	2.866		37,00	32,00	14,00	6,70	5,20				2X2970 KW	750	
C-688	16	REMOLQUES UNIDOS, S.A.	España	428	1.969		31,50	27,30	11,20	5,40	4,20		CATERPILLAR		2x3150 HP	1.800	12
C-689	16	REMOLQUES UNIDOS, S.A.	España	336	1.696		31,50	27,30	11,20	5,40	4,20		CATERPILLAR		2x3150 HP	1.800	12
<b>9</b>	<b>Buques</b>		<b>TOTAL.....</b>	<b>4.584</b>	<b>19.607</b>												

#### ASTILLEROS ARMON VIGO

Nº de Const.	TIPO OCDE	ARMADOR	PAIS	GT	CGT	TPM	Ett	Epp	M	P	C	Cap (m3)	MOTOR marca	PROPULSOR tipo	POTENCIA	Rpm	Vp
C-072	16	MOSS MARITIME	Noruega	2.597	6.022		76,50	67,40	17,50	8,00	6,90		ROLLS		2X3000+2X40	750	16
C-077	16	MT BALTIC BEEREEDERUNGS-GmbH	Alemania	2.025	5.161		61,73	54,64	15,00	7,00	6,00		GENERAL		2x4239 kW	1.050	17
<b>2</b>	<b>Buques</b>		<b>TOTAL.....</b>	<b>4.622</b>	<b>11.183</b>												

#### ASTILLEROS GONDAN, S.A.

Nº de Const.	TIPO OCDE	ARMADOR	PAIS	GT	CGT	TPM	Ett	Epp	M	P	C	Cap (m3)	MOTOR marca	PROPULSOR tipo	POTENCIA	Rpm	Vp
C-436	16	EMEX, S.A.	España	722	2.723		50,00	43,00	9,80	4,35	4,08		MAN		1470KW	775	14
C-447	16	BOREAS SHIPPING LTD	R.Unido	640	2.527		37,50	34,50	14,00	5,50	6,83		WARTSILA		2X2720KW	1.000	135
C-452	16	MINISTERIO DE INTERIOR	España	1.302	3.925		73,00	62,00	12,00	7,20	4,20		MTU		2X1520 KW	1.600	17
<b>3</b>	<b>Buques</b>		<b>TOTAL.....</b>	<b>2.664</b>	<b>9.175</b>												



**ASTILLEROS J. VALIÑA, S.A.**

Nº de Const.	TIPO OCDE	ARMADOR	PAIS	GT	CGT	TPM	Ett	Epp	M	P	C	Cap (m3)	MOTOR marca	PROPULSOR tipo	POTENCIA	Rpm	Vp
C-220	3	ONDIMAR TRANSPORTES MARITIMOS, LDA	Portugal	2.637	4.278		87,16	81,76	15,30	6,75	5,30	4200 m3	CATERPILLAR		2X1118 kW	1.600	11
1	Buques		<b>TOTAL.....</b>	<b>2.637</b>	<b>4.278</b>												

**ASTILLEROS MURUETA, S.A.**

Nº de Const.	TIPO OCDE	ARMADOR	PAIS	GT	CGT	TPM	Ett	Epp	M	P	C	Cap (m3)	MOTOR marca	PROPULSOR tipo	POTENCIA	Rpm	Vp
C-284	6	ARKLOW SHIPPING	Irlanda	2.998	4.722		89,90	84,98	14,40	7,35	5,79		MAN - B&W		2000 KW	750	12
C-285	6	ARKLOW SHIPPING	Irlanda	2.998	4.722		89,90	84,98	14,40	7,35	5,79		MAN - B&W		2000 KW	750	12
C-288	8	NAVESCO	Colombia	4.900	6.404	7.850	119,1	112,4	15,30	8,46	7,06		WARTSILA		4.000 Kw	750	14
3	Buques		<b>TOTAL.....</b>	<b>10.896</b>	<b>15.848</b>	<b>7.850</b>											

**ASTILLEROS ZAMACONA PASAIA, S.L.**

Nº de Const.	TIPO OCDE	ARMADOR	PAIS	GT	CGT	TPM	Ett	Epp	M	P	C	Cap (m3)	MOTOR marca	PROPULSOR tipo	POTENCIA	Rpm	Vp
C-673	16	VROON OFFSHORE SERVICES LTD	R.Unido	1.536	4.348		60,00	52,80	12,70	6,25	4,65		SES		2X800KW		12
C-674	16	VROON OFFSHORE SERVICES LTD	R.Unido	1.536	4.348		60,00	52,80	12,70	6,25	4,65		SES		2X800KW		12
C-675	16	VROON OFFSHORE SERVICES LTD	R.Unido	1.536	4.348		60,00	52,80	12,70	6,25	4,65		SES		2X800KW		12
C-681	16	DUBLIN PORT COMPANY	Irlanda	273	1.490	125	24,00	22,75	11,00	4,25	5,00		CATERPILLAR		2x1920kW	1.600	12
C-682	16	DUBLIN PORT COMPANY	Irlanda	273	1.490	125	24,00	22,75	11,00	4,25	5,00		CATERPILLAR		2x1920kW	1.600	12
C-683	16	SVITZER SVERIGE A/B	Suecia	556	2.316	225	35,04	34,42	12,50	4,75	2,85		GENERAL		2X2700 KW	1.000	14
C-686	16	SVITZER	Dinamarca	728	2.737		35,80	33,67	14,50	6,05	4,05		GENERAL		2X3052 BKW	1.050	14
7	Buques		<b>TOTAL.....</b>	<b>6.438</b>	<b>21.077</b>	<b>475</b>											

**ASTILLEROS RIA DE AVILES, S.L.**

Nº de Const.	TIPO OCDE	ARMADOR	PAIS	GT	CGT	TPM	Ett	Epp	M	P	C	Cap (m3)	MOTOR marca	PROPULSOR tipo	POTENCIA	Rpm	Vp
C-122	16	RIMORCHIATORI LAZIALI SPA	Italia	696	2.662		37,00	32,75	13,00	5,30	5,00		GENERAL		2X 3052KW	1.050	13
1	Buques		<b>TOTAL.....</b>	<b>696</b>	<b>2.662</b>												

**F.CARDAMA, S.A. ASTILLEROS Y VARADEROS**

Nº de Const.	TIPO OCDE	ARMADOR	PAIS	GT	CGT	TPM	Ett	Epp	M	P	C	Cap (m3)	MOTOR marca	PROPULSOR tipo	POTENCIA	Rpm	Vp
C-223	16	EPINOSUL SARL	Angola	184	1.167		24,50	21,25	8,00	4,00	3,50		CATERPILLAR		2X 1260 CV	1.200	12
C-228	16	MINISTERIE DE LA PECHE ALGERIENNE	Argelia	464	2.070		40,00		8,50	3,95			GUASCOR		1197 CV	1.800	12
C-230	16	EMPRESA PORTUARIA DO LOBITO, E.P.	Angola	340	1.707		30,00	26,90	10,60	4,90	3,50		MTU		2x2720 CV	1.800	12
<b>3</b>	<b>Buques</b>		<b>TOTAL.....</b>	<b>988</b>	<b>4.944</b>												

**ASTILLEROS ZAMACONA, S.A.**

Nº de Const.	TIPO OCDE	ARMADOR	PAIS	GT	CGT	TPM	Ett	Epp	M	P	C	Cap (m3)	MOTOR marca	PROPULSOR tipo	POTENCIA	Rpm	Vp
C-667	16	TRANS VIKING AB	Suecia	5.100	9.151		85,20	76,20	22,00	9,00	7,60		MAK		2x3.000+2x4.	600	17
<b>1</b>	<b>Buques</b>		<b>TOTAL.....</b>	<b>5.100</b>	<b>9.151</b>												

**BALENCIAGA S.A.**

Nº de Const.	TIPO OCDE	ARMADOR	PAIS	GT	CGT	TPM	Ett	Epp	M	P	C	Cap (m3)	MOTOR marca	PROPULSOR tipo	POTENCIA	Rpm	Vp
C-395	16	REMOLCADORES DE PUERTO Y ALTURA, S.A.	España	466	2.076	0	35,17	28,65	12,00	5,60	4,30		MAN		2X3237 CV	800	13
C-437	16	GEORGE CRAIG GROUP LTD	Reino Unido	1.900	4.961		60,00	49,80	16,00	7,30	5,50		MAK		2X2970 KW	750	13
C-438	16	GEORGE CRAIG GROUP LTD	Reino Unido	1.125	3.585		48,33	41,50	11,80	4,80	4,25		MAK 8M20		1520 KW	1.000	14
C-439	16	GEORGE CRAIG GROUP LTD	Reino Unido	1.125	3.585		48,33	41,50	11,80	4,80	4,25		MAK 8M20		1520 KW	1.000	14
C-440	16	GEORGE CRAIG GROUP LTD	Reino Unido	1.125	3.585		48,33	41,50	11,80	4,80	4,25		MAK 8M20		1520 KW	1.000	14
C-441	16	GEORGE CRAIG GROUP LTD	Reino Unido	1.125	3.585		48,33	41,50	11,80	4,80	4,25		MAK 8M20		1520 KW	1.000	14
<b>6</b>	<b>Buques</b>		<b>TOTAL.....</b>	<b>6.866</b>	<b>21.377</b>	<b>0</b>											

**C. N. FREIRE, S.A.**

Nº de Const.	TIPO OCDE	ARMADOR	PAIS	GT	CGT	TPM	Ett	Epp	M	P	C	Cap (m3)	MOTOR marca	PROPULSOR tipo	POTENCIA	Rpm	Vp
C-701	16	VOLSTAD SHIPPING AS	Noruega	4.319	8.255		85,30	75,00	18,00	9,10	6,80		ROLLS		2X 2200KW		17
<b>1</b>	<b>Buques</b>		<b>TOTAL.....</b>	<b>4.319</b>	<b>8.255</b>												

**FACTORIAS VULCANO, S.A.**

Nº de Const.	TIPO OCDE	ARMADOR	PAIS	GT	CGT	TPM	Ett	Epp	M	P	C	Cap (m3)	MOTOR marca	PROPULSOR tipo	POTENCIA	Rpm	Vp
C-510	3	ARCTIC SHIPPING LIMITED	Reino Unido	19.900	19.438	30.100	176,0	167,0	29,80	14,00	9,90		WARTSILA		1 X 10000	500	15
C-532	16	RIEBER SHIPPING AS	Reino Unido	7.450	11.574	3.000	102,0	92,10	19,20	8,00	6,50		ULSTEIN		2 X 7100 KW	750	18
C-534	16	RIEBER SHIPPING AS	Reino Unido	7.450	11.574	3.000	102,0	92,10	19,20	8,00	6,50		ULSTEIN		2 X 7100 KW	750	18
<b>3</b>	<b>Buques</b>		<b>TOTAL.....</b>	<b>34.800</b>	<b>42.586</b>	<b>36.100</b>											

**H. J. BARRERAS, S.A.**

Nº de Const.	TIPO OCDE	ARMADOR	PAIS	GT	CGT	TPM	Ett	Epp	M	P	C	Cap (m3)	MOTOR marca	PROPULSOR tipo	POTENCIA	Rpm	Vp
C-1659	16	EASTERN ECHO HOLDING	Chipre	6.573	10.710	3.700	88,80	82,00	19,00	8,00	6,60				2x3000kWe	1.500	15
C-1660	16	EASTERN ECHO HOLDING	Chipre	6.573	10.710	3.700	88,80	82,00	19,00	8,00	6,60				2x3000kWe	1.500	15
C-1661	13	EUROLINEAS MARITIMAS	España	28.133	28.839	5.300	190,5	177,0	26,00	9,20	6,00				2x9000kW	500	21
<b>3</b>	<b>Buques</b>		<b>TOTAL.....</b>	<b>41.279</b>	<b>50.259</b>	<b>12.700</b>											

**METALSHIPS & DOCKS**

Nº de Const.	TIPO OCDE	ARMADOR	PAIS	GT	CGT	TPM	Ett	Epp	M	P	C	Cap (m3)	MOTOR marca	PROPULSOR tipo	POTENCIA	Rpm	Vp
C-288	16	NORTH SEA COMMANDER SHIPPING AS	Noruega	8.400	12.468		122,8	110,8	27,00	9,70	6,50						
<b>1</b>	<b>Buques</b>		<b>TOTAL.....</b>	<b>8.400</b>	<b>12.468</b>												

**UNION NAVAL VALENCIA, S.A.**

Nº de Const.	TIPO OCDE	ARMADOR	PAIS	GT	CGT	TPM	Ett	Epp	M	P	C	Cap (m3)	MOTOR marca	PROPULSOR tipo	POTENCIA	Rpm	Vp
C-471	16	SHETLAND ISLAND COUNCIL	R. Unido	850	3.013	0	40,00	37,50	14,00	5,50					2X4080 BHP	800	14
C-472	16	SHETLAND ISLAND COUNCIL	R. Unido	850	3.013		40,00	37,50	14,00	5,50					2X4080 BHP	800	14
C-473	16	REMOLCADORES BOLUDA, S.A.	España	499	2.166	0	34,50	32,85	11,60	4,70	3,90				2X3600 HP	800	14
C-474	16	REMOLCADORES BOLUDA, S.A.	España	499	2.166	0	34,50	32,85	11,60	4,70	3,90				2X3600 HP	800	14
C-475	16	GRUPO BOLUDA FOS, S.L.	España	410	1.917	335	30,50	26,80	11,00	5,80					2X3200 HP	1.800	13
C-476	16	GRUPO BOLUDA FOS, S.L.	España	410	1.917	335	30,50	26,80	11,00	5,80					2X3200 HP	1.800	13
C-484	16	SASEMAR	España	912	3.147		39,70	34,52	12,50	5,80	4,20		ABC		2X1872 KW	1.000	13
<b>7</b>	<b>Buques</b>		<b>TOTAL.....</b>	<b>4.430</b>	<b>17.339</b>	<b>670</b>											

**C.N.N. SESTAO**

Nº de Const.	TIPO OCDE	ARMADOR	PAIS	GT	CGT	TPM	Ett	Epp	M	P	C	Cap (m3)	MOTOR marca	PROPULSOR tipo	POTENCIA	Rpm	Vp
C-333	16	JAN DE NUL GROUP	Belgica	33.000	29.123	32.000	191,5	175,0	40,00	13,20	7,50	16000m	MAN B&W &		4x3.350 kW	720	16
C-334	16	JAN DE NUL GROUP	Belgica	46.950	36.239	78.000	213,5	196,0	41,00	20,00	14,10		MAN B&W		2X19.200kW	514	18
<b>2</b>	<b>Buques</b>		<b>TOTAL.....</b>	<b>79.950</b>	<b>65.362</b>	<b>110.000</b>											

**NAVANTIA -PUERTO REAL- S. FERNANDO**

Nº de Const.	TIPO OCDE	ARMADOR	PAIS	GT	CGT	TPM	Ett	Epp	M	P	C	Cap (m3)	MOTOR marca	PROPULSOR tipo	POTENCIA	Rpm	Vp
C-509	9	ACCIONA TRANSMEDITERRANEA	España	29.743	21.056	9.325	209,0	190,0	26,50	9,60	7,00		MAN B&W		4 X 10800	500	26
C-510	9	ACCIONA TRANSMEDITERRANEA	España	29.743	21.056	9.325	209,0	190,0	26,50	9,60	7,00		MAN B&W		4 X 10800	500	26
<b>2</b>	<b>Buques</b>		<b>TOTAL.....</b>	<b>59.486</b>	<b>42.112</b>	<b>18.650</b>											

#### **4.- ACTIVIDAD POR C.C.A.A.**

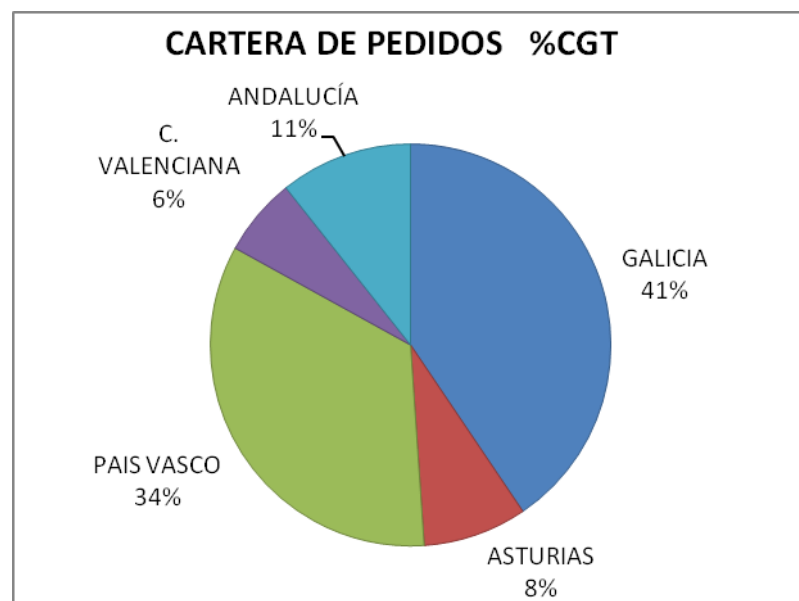
Año 2010



#### 4.1.NUEVOS CONTRATOS Y CARTERA DE PEDIDOS.

AÑO 2010

C.C.A.A.	Nuevos Contratos					Cartera de Pedidos a 30/09/2010				
	Nº	GT	CGT	%GT	%CGT	Nº	GT	CGT	%GT	%CGT
GALICIA	6	28.820	43.860	32%	30%	20	162.189	223.029	45%	41%
ASTURIAS	1	894	3.109	1%	2%	15	20.229	46.032	6%	8%
CANTABRIA				0%	0%				0%	0%
PAIS VASCO	10	57.451	83.014	63%	56%	26	129.617	187.555	36%	34%
CATALUÑA				0%	0%				0%	0%
C. VALENCIANA	8	4.304	18.068	5%	0%	14	9.004	34.643	2%	6%
R. MURCIA				0%	0%				0%	0%
ANDALUCÍA	0	0	0	0%	0%	5	40.288	58.704	11%	11%
BALEARES				0%	0%				0%	0%
CANARIAS				0%	0%				0%	0%
<b>TOTAL SECTOR</b>	<b>25</b>	<b>91.469</b>	<b>148.051</b>	<b>100%</b>	<b>88%</b>	<b>80</b>	<b>361.327</b>	<b>549.963</b>	<b>100%</b>	<b>100%</b>

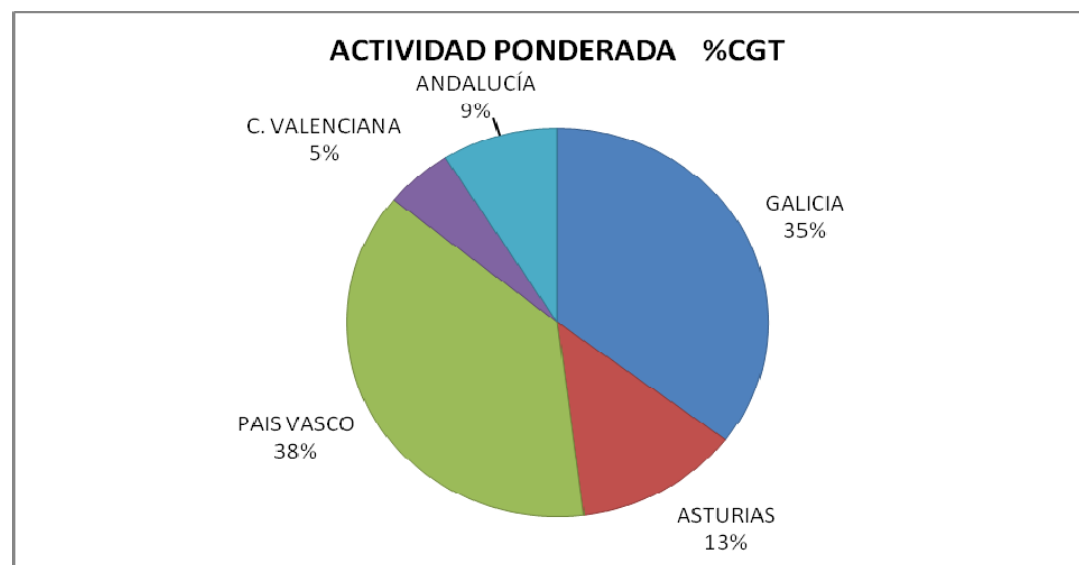


## 4.2.ACTIVIDAD PRODUCTIVA

AÑO 2010

C.C.A.A.	Puestas de Quilla			Botaduras			Entregas (Pruebas Oficiales)			Indice de Actividad Ponderada			
	Nº	GT	CGT	Nº	GT	CGT	Nº	GT	CGT	GT	CGT	%GT	%CGT
GALICIA	3	11.570	17.792	8	71.942	91.345	14	97.045	133.973	63.125	83.614	37%	35%
ASTURIAS	11	6.627	26.519	10	10.314	30.927	13	7.944	31.444	8.800	29.954	5%	13%
CANTABRIA												0%	0%
PAIS VASCO	9	8.929	29.332	15	68.276	98.238	19	109.250	132.815	63.683	89.656	38%	38%
CATALUÑA C.												0%	0%
VALENCIANA	0	0	0	6	4.324	16.046	7	4.430	17.339	3.270	12.358	2%	5%
R. MURCIA												0%	0%
ANDALUCÍA	0	0	0	1	29.743	21.056	2	59.486	42.112	29.743	21.056	18%	9%
BALEARES												0%	0%
CANARIAS												0%	0%
<b>TOTAL SECTOR</b>	<b>23</b>	<b>27.126</b>	<b>73.643</b>	<b>40</b>	<b>184.599</b>	<b>257.612</b>	<b>55</b>	<b>278.155</b>	<b>357.683</b>	<b>168.620</b>	<b>236.638</b>	<b>100%</b>	<b>100%</b>

NOTA: Actividad ponderada = (Q+2B+E)/4





## **ANEXOS**



**NUEVO SISTEMA DE CÁLCULO DE CGT ADOPTADO POR LA OCDE  
(A partir de 1 de Enero de 2007)**

$$cgt= A*(gt)^B$$

<b>Tipo de Buque</b>	<b>A</b>	<b>B</b>
Petroleros de doble casco	48	0,57
Transportes de productos químicos	84	0,55
Graneleros	29	0,61
Transportes combinados	33	0,62
Cargueros generales	27	0,64
Frigoríficos	27	0,68
Portacontenedores	19	0,68
Ro - Ro	32	0,63
Transportes de automóviles	15	0,70
Transportes de L P G	62	0,57
Transportes de L N G	32	0,68
Ferries	20	0,71
Transportes de pasajeros	49	0,67
Buques de pesca	24	0,71
Otros buques	46	0,62