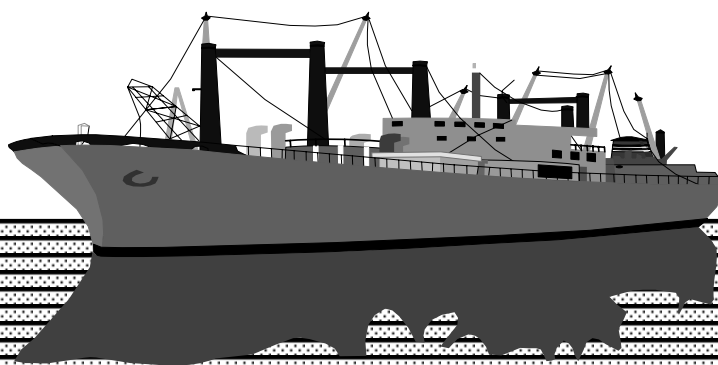


Octubre 2012

CONSTRUCCIÓN NAVAL
BOLETÍN INFORMATIVO TRIMESTRAL



GERENCIA DEL SECTOR NAVAL
MINISTERIO DE INDUSTRIA ENERGÍA Y
TURISMO

NIPO 414-01-001-3

ÍNDICE

INFORMACIÓN NACIONAL

1. Actividad Sectorial

- 1.1 Actividad Contractual
- 1.2 Actividad Productiva

2. Actividad Contractual

- 2.1 Resumen
- 2.2 Nuevos Contratos por Tipos de Buques
- 2.3 Cartera de Pedidos por Tipos de Buques
- 2.4 Contratación Mensual
- 2.5 Cartera de Pedidos Trimestral
- 2.6 Nuevos Contratos por Astilleros
- 2.7 Cartera de Pedidos por Astilleros

3. Actividad Productiva

- 3.1 Resumen
- 3.2 Actividad Ponderada Trimestral
- 3.3 Puestas de Quilla por Tipos de Buques
- 3.4 Puestas de Quilla Trimestrales
- 3.5 Botaduras por Tipos de Buques
- 3.6 Botaduras Trimestrales
- 3.7 Entregas (Pruebas Oficiales) por Tipos de Buques
- 3.8 Entregas (Pruebas Oficiales) Trimestrales
- 3.9 Puestas de Quilla por Astilleros
- 3.10 Botaduras por Astilleros
- 3.11 Entregas (Pruebas Oficiales) por Astilleros

4. Actividad Por C.C.A.A.

- 4.1 Nuevos Contratos y Cartera de Pedidos
- 4.2 Actividad Productiva

1.- ACTIVIDAD SECTORIAL

9 meses de 2012

1.1 ACTIVIDAD CONTRACTUAL

NUEVOS CONTRATOS	9 meses de 2012			9 meses de 2011			Variación %	
	Nº	GT	CGT	Nº	GT	CGT	GT	CGT
Nacionales	2	3.374	8.948	1	434	1.986	677%	351%
- Mercantes	1	434	1.986	1	434	1.986	0%	0%
- Pesqueros	1	2.940	6.962	0	0	0	0%	0%
Exportacion	33	63.480	150.758	1	3.693	7.491	1619%	1913%
- Mercantes	26	44.958	105.762	1	3.693	7.491	1117%	1312%
- Pesqueros	7	18.522	44.996	0	0	0	0%	0%
TOTAL	35	66.854	159.706	2	4.127	9.477	1520%	1585%
- Mercantes	27	45.392	107.748	2	4.127	9.477	1000%	1037%
- Pesqueros	8	21.462	51.958	0	0	0	0%	0%
CARTERA DE PEDIDOS								
	A 30/09/2012			A 30/09/2011			Variación %	
	Nº	GT	CGT	Nº	GT	CGT	GT	CGT
Nacionales	2	3.374	8.948	5	3.313	12.783	2%	-30%
- Mercantes	1	434	1.986	5	3.313	12.783	-87%	-84%
- Pesqueros	1	2.940	6.962	0	0	0	0%	0%
Exportacion	54	162.825	301.474	40	165.964	269.556	-2%	12%
- Mercantes	47	144.303	256.478	40	165.964	269.556	-13%	-5%
- Pesqueros	7	18.522	44.996	0	0	0	0%	0%
TOTAL	56	166.199	310.422	45	169.277	282.339	-2%	10%
- Mercantes	48	144.737	258.464	45	169.277	282.339	-14%	-8%
- Pesqueros	8	21.462	51.958	0	0	0	0%	0%

1.2. ACTIVIDAD PRODUCTIVA

	9 meses de 2012			9 meses de 2011			Variación %	
	Nº	GT	CGT	Nº	GT	CGT	GT	CGT
PUESTAS DE QUILLA	14	25.247	63.369	14	55.536	83.522	-55%	-24%
- Nacional	2	3.374	8.948	1	495	2.155	582%	315%
- Exportacion	12	21.873	54.421	13	55.041	81.367	-60%	-33%
BOTADURAS	15	66.868	98.901	26	70.001	119.659	-4%	-17%
- Nacional	2	1.686	5.975	2	30.455	32.678	-94%	-82%
- Exportacion	13	65.182	92.926	24	39.546	86.981	65%	7%
ENTREGAS (Pruebas Of.)	18	40.219	84.233	32	188.309	257.956	-79%	-67%
- Nacional	5	3.313	12.783	10	73.719	87.707	-96%	-85%
- Exportacion	13	36.906	71.450	22	114.590	170.249	-68%	-58%
INDICE DE ACTIVIDAD								
Actividad Ponderada (1)		49.801	86.351		95.962	145.199	-48%	-41%

(1) Actividad Ponderada = (Q+2B+E) / 4; donde Q = Puestas de Quilla, B = Botaduras, E = Entregas.

2.- ACTIVIDAD CONTRACTUAL

9 meses de 2012

2.1 RESUMEN

ASTILLEROS	Nuevos Contratos			Cartera de Pedidos		
	Nº	GT	CGT	Nº	GT	CGT
A. Armón	17	8.610	36.000	19	9.190	39.094
A. Armón Vigo	3	8.662	19.097	3	8.662	19.097
A. Gondán	1	4.000	7.871	2	7.693	15.362
A. Huelva	0	0	0	1	6.200	10.329
A. J. Valiña	0	0	0	0	0	0
M.Cíes	0	0	0	0	0	0
A. Murueta	2	5.740	13.687	5	15.220	34.012
A. Zamacona Pasaia	0	0	0	0	0	0
Auxnaval	0	0	0	0	0	0
A. Ría de Avilés	0	0	0	0	0	0
F. Cardama	0	0	0	5	4.254	14.684
A. Zamacona	4	9.750	23.331	4	9.750	23.331
Balenciaga	2	6.070	13.266	2	6.070	13.266
C. N. Freire	0	0	0	1	6.000	10.121
F. Vulcano	0	0	0	0	0	0
F. N. Marín	0	0	0	0	0	0
H. J. Barreras	0	0	0	0	0	0
Metalships & Docks	1	11.000	14.737	2	22.000	29.474
Naval Gijón	0	0	0	0	0	0
U.N. Valencia	0	0	0	3	1.290	5.925
A. Armón Gijón	5	13.022	31.717	5	13.022	31.717
C.N.N. Sestao	0	0	0	1	33.000	29.123
A. Sevilla	0	0	0	3	23.848	34.887
PRIVADOS	35	66.854	159.706	56	166.199	310.422
Navantia - P. Real - S.Fernando	0	0	0	0	0	0
PUBLICOS	0	0	0	0	0	0
TOTAL SECTOR	35	66.854	159.706	56	166.199	310.422

2.2 NUEVOS CONTRATOS POR TIPOS DE BUQUES

9 meses de 2012

TIPOS DE BUQUES	Nacional			Exportacion			Total		
	Nº	GT	CGT	Nº	GT	CGT	Nº	GT	CGT
1	0	0	0	0	0	0	0	0	0
2	0	0	0	0	0	0	0	0	0
3	0	0	0	0	0	0	0	0	0
4	0	0	0	0	0	0	0	0	0
5	0	0	0	0	0	0	0	0	0
6	0	0	0	0	0	0	0	0	0
7	0	0	0	0	0	0	0	0	0
8	0	0	0	0	0	0	0	0	0
9	0	0	0	0	0	0	0	0	0
10	0	0	0	0	0	0	0	0	0
11	0	0	0	0	0	0	0	0	0
12	0	0	0	0	0	0	0	0	0
13	0	0	0	2	1.260	3.886	2	1.260	3.886
14	0	0	0	0	0	0	0	0	0
15	1	2.940	6.962	7	18.522	44.996	8	21.462	51.958
16	1	434	1.986	24	43.698	101.876	25	44.132	103.862
TOTAL	2	3.374	8.948	33	63.480	150.758	35	66.854	159.706

2.3 CARTERA DE PEDIDOS POR TIPOS DE BUQUES

A 30/09/2012

TIPOS DE BUQUES	Nacional			Exportacion			Total		
	Nº	GT	CGT	Nº	GT	CGT	Nº	GT	CGT
1	0	0	0	0	0	0	0	0	0
2	0	0	0	0	0	0	0	0	0
3	0	0	0	0	0	0	0	0	0
4	0	0	0	0	0	0	0	0	0
5	0	0	0	0	0	0	0	0	0
6	0	0	0	0	0	0	0	0	0
7	0	0	0	0	0	0	0	0	0
8	0	0	0	0	0	0	0	0	0
9	0	0	0	0	0	0	0	0	0
10	0	0	0	0	0	0	0	0	0
11	0	0	0	0	0	0	0	0	0
12	0	0	0	0	0	0	0	0	0
13	0	0	0	3	17.226	23.175	3	17.226	23.175
14	0	0	0	0	0	0	0	0	0
15	1	2.940	6.962	7	18.522	44.996	8	21.462	51.958
16	1	434	1.986	44	127.077	233.303	45	127.511	235.289
TOTAL	2	3.374	8.948	54	162.825	301.474	56	166.199	310.422

Nota: Para Tipos de buques ver ANEXO

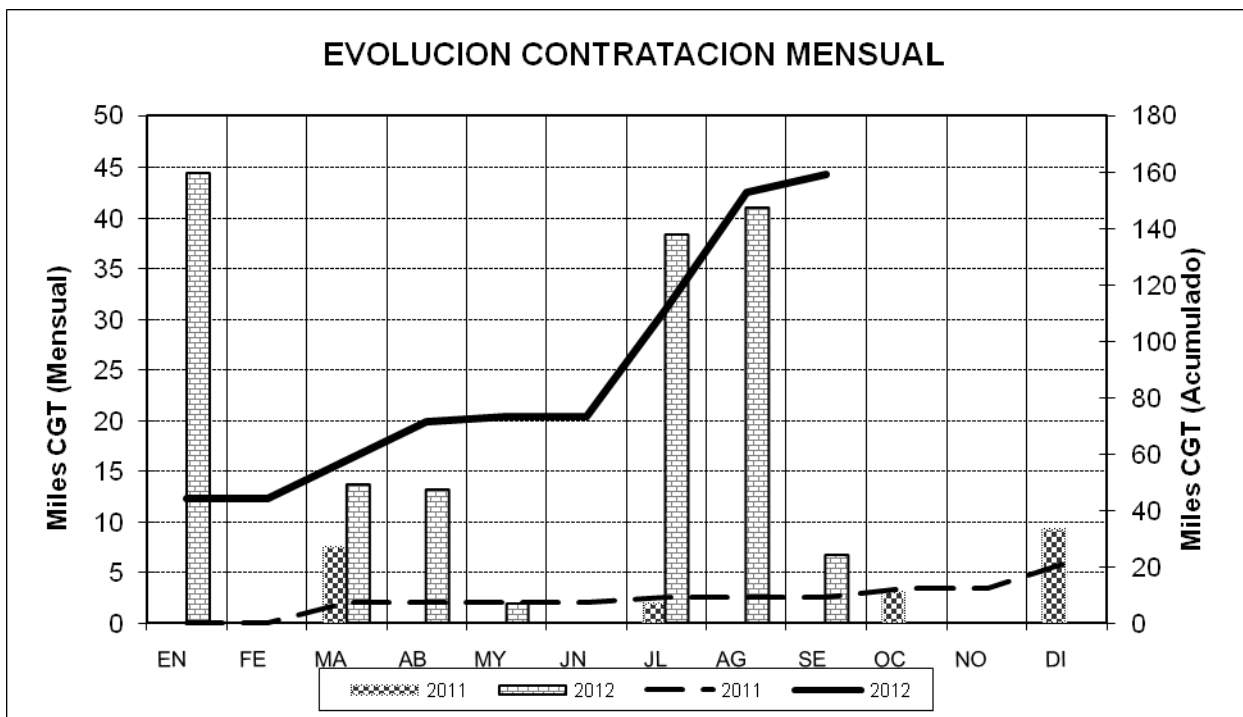
2.4 CONTRATACION MENSUAL – CGT

2011	Enero	Febrero	Marzo	Abril	Mayo	Junio
Mes	0	0	7.491	0	0	0
Acumulado	0	0	7.491	7.491	7.491	7.491

2011	Julio	Agosto	Septiembre	Octubre	Noviembre	Diciembre
Mes	1.986	0	0	3.094	0	9.222
Acumulado	9.477	9.477	9.477	12.571	12.571	21.793

2012	Enero	Febrero	Marzo	Abril	Mayo	Junio
Mes	44.494	0	13.735	13.266	1.986	0
Acumulado	44.494	44.494	58.229	71.495	73.481	73.481

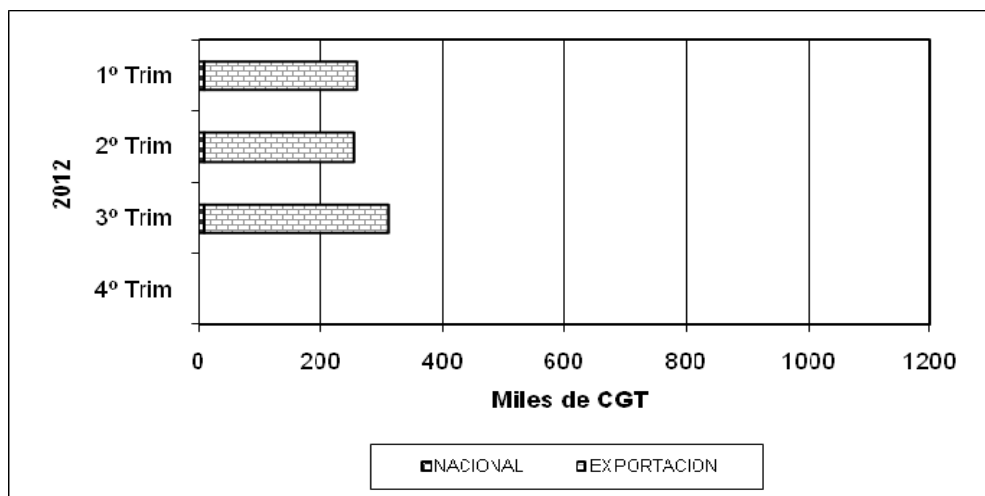
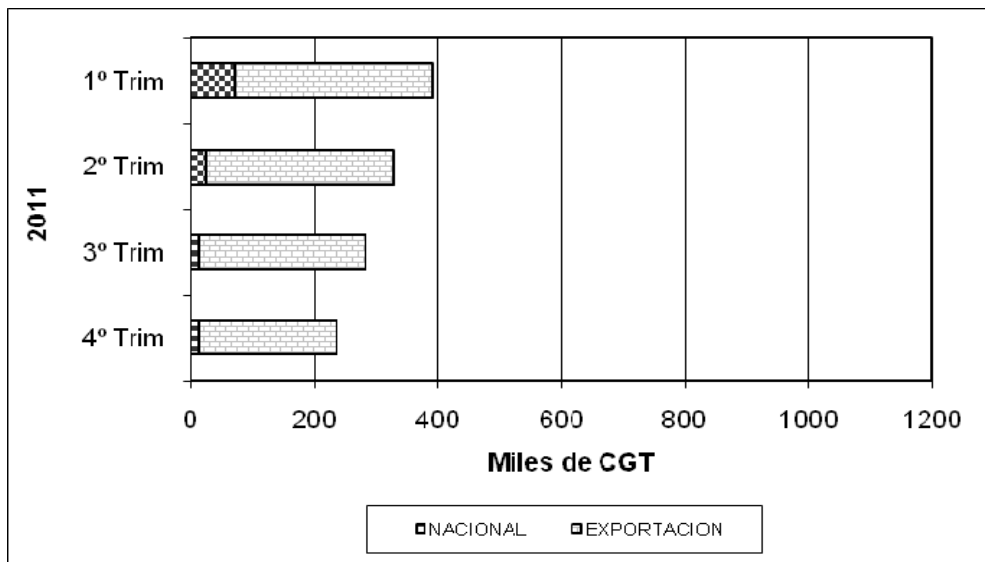
2012	Julio	Agosto	Septiembre	Octubre	Noviembre	Diciembre
Mes	38.421	41.079	6.725			
Acumulado	111.902	152.981	159.706			



2.5 CARTERA DE PEDIDOS TRIMESTRAL – CGT

2011	1º Trim	2º Trim	3º Trim	4º Trim
NACIONAL	70.980	24.273	12.783	12.783
EXPORTACION	319.822	303.107	269.556	222.166
TOTAL	390.802	327.380	282.339	234.949

2012	1º Trim	2º Trim	3º Trim	4º Trim
NACIONAL	8.130	7.961	8.948	
EXPORTACION	251.748	246.685	301.474	
TOTAL	259.878	254.646	310.422	



2.6 NUEVOS CONTRATOS POR ASTILLEROS

ASTILLEROS ARMON, S.A.

Nº de Const.	TIPO OCDE	ARMADOR	PAIS	GT	CGT	TPM
C-710	16	REMOLQUES UNIDOS, S.A.	España	434	1.986	
C-720	16	AUTORIDAD DEL CANAL DE PANAMA (ACP)	Panamá	494	2.152	
C-721	16	AUTORIDAD DEL CANAL DE PANAMA (ACP)	Panamá	494	2.152	
C-722	16	AUTORIDAD DEL CANAL DE PANAMA (ACP)	Panamá	494	2.152	
C-723	16	AUTORIDAD DEL CANAL DE PANAMA (ACP)	Panamá	494	2.152	
C-724	16	AUTORIDAD DEL CANAL DE PANAMA (ACP)	Panamá	494	2.152	
C-725	16	AUTORIDAD DEL CANAL DE PANAMA (ACP)	Panamá	494	2.152	
C-726	16	AUTORIDAD DEL CANAL DE PANAMA (ACP)	Panamá	494	2.152	
C-727	16	AUTORIDAD DEL CANAL DE PANAMA (ACP)	Panamá	494	2.152	
C-728	16	AUTORIDAD DEL CANAL DE PANAMA (ACP)	Panamá	494	2.152	
C-729	16	AUTORIDAD DEL CANAL DE PANAMA (ACP)	Panamá	494	2.152	
C-730	16	AUTORIDAD DEL CANAL DE PANAMA (ACP)	Panamá	494	2.152	
C-731	16	AUTORIDAD DEL CANAL DE PANAMA (ACP)	Panamá	494	2.152	
C-732	16	AUTORIDAD DEL CANAL DE PANAMA (ACP)	Panamá	494	2.152	
C-733	16	AUTORIDAD DEL CANAL DE PANAMA (ACP)	Panamá	494	2.152	
C-734	13	ATLANTICOLINE S.A.	Portugal	630	1.943	
C-735	13	ATLANTICOLINE S.A.	Portugal	630	1.943	
17	Buques		TOTAL.....	8.610	36.000	

ASTILLEROS ARMON VIGO

Nº de Const.	TIPO OCDE	ARMADOR	PAIS	GT	CGT	TPM
C-085	16	HEEREMA MARINE CONTRACTORS NEDERLAND B.V.	Holanda	3.451	7.183	
C-086	16	HEEREMA MARINE CONTRACTORS NEDERLAND B.V.	Holanda	3.451	7.183	
V-087	16	INSTITUTO NACIONAL DE PESCA	Méjico	1.760	4.731	
3	Buques		TOTAL.....	8.662	19.097	

ASTILLEROS GONDAN, S.A.

Nº de Const.	TIPO OCDE	ARMADOR	PAIS	GT	CGT	TPM
C-456	16	SIMON MOKSTER SHIPPING AS	Noruega	4.000	7.871	
1	Buques		TOTAL.....	4.000	7.871	

ASTILLEROS MURUETA, S.A.

Nº de Const.	TIPO OCDE	ARMADOR	PAIS	GT	CGT	TPM
C-295	15	INPESCA	España	2.940	6.962	0
C-297	15	ATUNSA	Curaçao	2.800	6.725	
2	Buques		TOTAL.....	5.740	13.687	0

ASTILLEROS ZAMACONA, S.A.

Nº de Const.	TIPO OCDE	ARMADOR	PAIS	GT	CGT	TPM
C-714	16	SOLVTRANS	Noruega	3.450	7.181	
C-720	15	HARSTWATER LTD	Belice	2.700	6.554	
C-721	16	ATLANTIC OFFSHORE AS	Noruega	1.800	4.798	
C-722	16	ATLANTIC OFFSHORE AS	Noruega	1.800	4.798	
4	Buques		TOTAL.....	9.750	23.331	

BALENCIAGA S.A.

Nº de Const.	TIPO OCDE	ARMADOR	PAIS	GT	CGT	TPM
C-446	16	GEORGE CRAIG GROUP LTD	R. Unido	3.035	6.633	
C-447	16	GEORGE CRAIG GROUP LTD	R. Unido	3.035	6.633	
2	Buques		TOTAL.....	6.070	13.266	

METALSHIPS & DOCKS

Nº de Const.	TIPO OCDE	ARMADOR	PAIS	GT	CGT	TPM
C-295 1	16 Buques	HYDROMARINE SERVICES	USA	11.000	14.737	
			TOTAL.....	11.000	14.737	

ASTILLEROS ARMON GIJON

Nº de Const.	TIPO OCDE	ARMADOR	PAIS	GT	CGT	TPM
C-001	15	MARTUNA S.A. DE C.V.	Méjico	2.042	5.375	
C-002	15	OVERSEAS TUNA COMPANY N.V.	Curaçao	3.448	7.796	
C-003	15	OVERSEAS TUNA COMPANY N.V.	Curaçao	3.448	7.796	
C-004	15	PESCA AZTECA S.A. DE C.V.	Méjico	2.042	5.375	
C-005	15	PESCA AZTECA S.A. DE C.V.	Méjico	2.042	5.375	
5	Buques		TOTAL.....	13.022	31.717	

2.7 CARTERA DE PEDIDOS POR ASTILLEROS

ASTILLEROS ARMON, S.A.

Nº de Const.	TIPO OCDE	ARMADOR	PAIS	GT	CGT	TPM
C-710	16	REMOLQUES UNIDOS, S.A.	España	434	1.986	
C-718	16	APDL (PORTO DE LEIXOES)	Portugal	290	1.547	
C-719	16	APDL (PORTO DE LEIXOES)	Portugal	290	1.547	
C-720	16	AUTORIDAD DEL CANAL DE PANAMA (ACP)	Panamá	494	2.152	
C-721	16	AUTORIDAD DEL CANAL DE PANAMA (ACP)	Panamá	494	2.152	
C-722	16	AUTORIDAD DEL CANAL DE PANAMA (ACP)	Panamá	494	2.152	
C-723	16	AUTORIDAD DEL CANAL DE PANAMA (ACP)	Panamá	494	2.152	
C-724	16	AUTORIDAD DEL CANAL DE PANAMA (ACP)	Panamá	494	2.152	
C-725	16	AUTORIDAD DEL CANAL DE PANAMA (ACP)	Panamá	494	2.152	
C-726	16	AUTORIDAD DEL CANAL DE PANAMA (ACP)	Panamá	494	2.152	
C-727	16	AUTORIDAD DEL CANAL DE PANAMA (ACP)	Panamá	494	2.152	
C-728	16	AUTORIDAD DEL CANAL DE PANAMA (ACP)	Panamá	494	2.152	
C-729	16	AUTORIDAD DEL CANAL DE PANAMA (ACP)	Panamá	494	2.152	
C-730	16	AUTORIDAD DEL CANAL DE PANAMA (ACP)	Panamá	494	2.152	
C-731	16	AUTORIDAD DEL CANAL DE PANAMA (ACP)	Panamá	494	2.152	
C-732	16	AUTORIDAD DEL CANAL DE PANAMA (ACP)	Panamá	494	2.152	
C-733	16	AUTORIDAD DEL CANAL DE PANAMA (ACP)	Panamá	494	2.152	
C-734	13	ATLANTICOLINE S.A.	Portugal	630	1.943	
C-735	13	ATLANTICOLINE S.A.	Portugal	630	1.943	
19	Buques		TOTAL.....	9.190	39.094	

ASTILLEROS ARMON VIGO

Nº de Const.	TIPO OCDE	ARMADOR	PAIS	GT	CGT	TPM
C-085	16	HEEREMA MARINE CONTRACTORS	Holanda	3.451	7.183	
C-086	16	HEEREMA MARINE CONTRACTORS	Holanda	3.451	7.183	
V-087	16	INSTITUTO NACIONAL DE PESCA	Méjico	1.760	4.731	
3	Buques		TOTAL.....	8.662	19.097	

ASTILLEROS GONDAN, S.A.

Nº de Const.	TIPO OCDE	ARMADOR	PAIS	GT	CGT	TPM
C-444	16	EDDA SUPPLY SHIPS UK LTD	R. Unido	3.693	7.491	
C-456	16	SIMON MOKSTER SHIPPING AS	Noruega	4.000	7.871	
2	Buques		TOTAL.....	7.693	15.362	

ASTILLEROS DE HUELVA, S.A.

Nº de Const.	TIPO OCDE	ARMADOR	PAIS	GT	CGT	TPM
C-845	16	TS MARINE	Escocia	6.200	10.329	6.500
1	Buques		TOTAL.....	6.200	10.329	6.500

ASTILLEROS MURUETA, S.A.

Nº de Const.	TIPO OCDE	ARMADOR	PAIS	GT	CGT	TPM
C-292	16	SODRAMARIS	Francia	3.800	7.625	
C-293	16	G.I.E. DRAGAGES-PORTS	Francia	2.440	5.793	
C-294	16	G.I.E. DRAGAGES-PORTS	Francia	3.240	6.907	
C-295	15	INPESCA	España	2.940	6.962	0
C-297	15	ATUNSA	Curaçao	2.800	6.725	
5	Buques		TOTAL.....	15.220	34.012	0

F.CARDAMA, S.A. ASTILLEROS Y VARADEROS

Nº de Const.	TIPO OCDE	ARMADOR	PAIS	GT	CGT	TPM
C-220	16	EMPRESA PORTUARIA DO LOBITO, E.P.	Angola	250	1.411	0
C-234	16	MINISTERIO DOS TRANSPORTES DE ANGOLA	Angola	878	3.074	
C-235	16	MINISTERIO DOS TRANSPORTES DE ANGOLA	Angola	878	3.074	
C-236	16	MINISTERIO DOS TRANSPORTES DE ANGOLA	Angola	878	3.074	
C-242	16	SECRETARIA DE PESCA DANESA	Dinamarca	1.370	4.051	
5	Buques		TOTAL.....	4.254	14.684	0

ASTILLEROS ZAMACONA, S.A.

Nº de Const.	TIPO OCDE	ARMADOR	PAIS	GT	CGT	TPM
C-714	16	SOLVTRANS	Noruega	3.450	7.181	
C-720	15	HARSTWATER LTD	Belice	2.700	6.554	
C-721	16	ATLANTIC OFFSHORE AS	Noruega	1.800	4.798	
C-722	16	ATLANTIC OFFSHORE AS	Noruega	1.800	4.798	
4	Buques		TOTAL.....	9.750	23.331	

BALENCIAGA S.A.

Nº de Const.	TIPO OCDE	ARMADOR	PAIS	GT	CGT	TPM
C-446	16	GEORGE CRAIG GROUP LTD	R. Unido	3.035	6.633	
C-447	16	GEORGE CRAIG GROUP LTD	R. Unido	3.035	6.633	
2	Buques		TOTAL.....	6.070	13.266	

C. N. FREIRE, S.A.

Nº de Const.	TIPO OCDE	ARMADOR	PAIS	GT	CGT	TPM
C-704	16	NATURAL ENVIRONMENT RESEARCH	R. Unido	6.000	10.121	1.850
1	Buques		TOTAL.....	6.000	10.121	1.850

METALSHIPS & DOCKS

Nº de Const.	TIPO OCDE	ARMADOR	PAIS	GT	CGT	TPM
C-294	16	TECHNIP HOLDING BENELUX B.V	Holanda	11.000	14.737	
C-295	16	HYDROMARINE SERVICES	USA	11.000	14.737	
2	Buques		TOTAL.....	22.000	29.474	

UNION NAVAL VALENCIA, S.A.

Nº de Const.	TIPO OCDE	ARMADOR	PAIS	GT	CGT	TPM
C-489	16	ANTWERP PORT AUTHORITY	Belgica	430	1.975	
C-490	16	ANTWERP PORT AUTHORITY	Belgica	430	1.975	
C-491	16	ANTWERP PORT AUTHORITY	Belgica	430	1.975	
3	Buques		TOTAL.....	1.290	5.925	

ASTILLEROS ARMON GIJON

Nº de Const.	TIPO OCDE	ARMADOR	PAIS	GT	CGT	TPM
C-001	15	MARTUNA S.A. DE C.V.	Méjico	2.042	5.375	
C-002	15	OVERSEAS TUNA COMPANY N.V.	Curaçao	3.448	7.796	
C-003	15	OVERSEAS TUNA COMPANY N.V.	Curaçao	3.448	7.796	
C-004	15	PESCA AZTECA S.A. DE C.V.	Méjico	2.042	5.375	
C-005	15	PESCA AZTECA S.A. DE C.V.	Méjico	2.042	5.375	
5	Buques		TOTAL.....	13.022	31.717	

C.N.N. SESTAO

Nº de Const.	TIPO OCDE	ARMADOR	PAIS	GT	CGT	TPM
C-340 1	16 Buques	JAN DE NUL GROUP	Belgica	33.000	29.123	32.000
			TOTAL.....	33.000	29.123	32.000

ASTILLEROS DE SEVILLA, S.A.

Nº de Const.	TIPO OCDE	ARMADOR	PAIS	GT	CGT	TPM
C-001	13	VIKING LINE	Finlandia	15.966	19.289	
C-008	16	EDT OFFSHORE LTD	Chipre	3.941	7.799	4.700
C-009	16	EDT OFFSHORE LTD	Chipre	3.941	7.799	4.700
3	Buques		TOTAL.....	23.848	34.887	9.400

3.- ACTIVIDAD PRODUCTIVA

9 meses de 2012

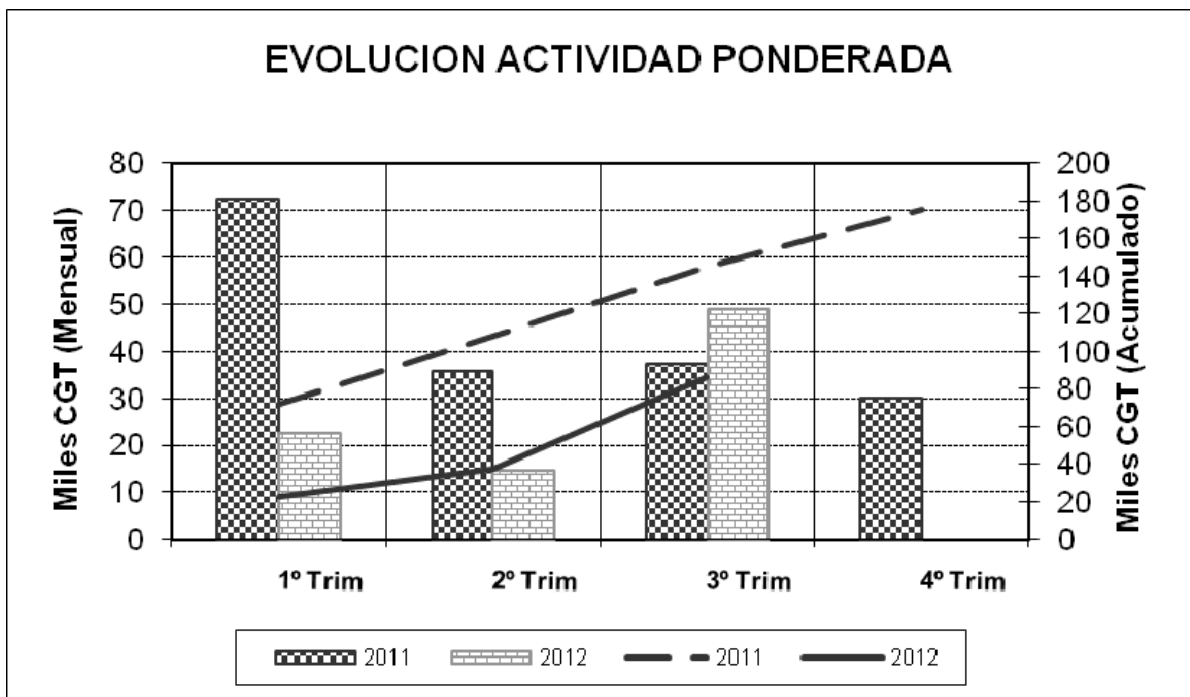
3.1.RESUMEN

ASTILLEROS	Puestas de Quilla			Botaduras			Entregas (Pruebas Oficiales)			Indice de Actividad	
	Nº	GT	CGT	Nº	GT	CGT	Nº	GT	CGT	GT	CGT
A. Armón	4	1.508	7.232	4	1.832	8.072	4	2.384	9.631	1.889	8.252
A. Armón Vigo	2	6.902	14.366	1	988	3.308	2	5.088	11.301	3.492	8.071
A. Gondán	0	0	0	0	0	0	1	894	3.109	224	777
A. Huelva	0	0	0	0	0	0	0	0	0	0	0
A. J. Valiña	0	0	0	0	0	0	0	0	0	0	0
M. Cíes	0	0	0	0	0	0	0	0	0	0	0
A. Murueta	1	2.940	6.962	2	6.240	13.418	1	4.900	6.404	5.080	10.051
A.Zamacona Pasaia	0	0	0	0	0	0	0	0	0	0	0
Auxnaval	0	0	0	0	0	0	0	0	0	0	0
A. Ría de Avilés	0	0	0	0	0	0	1	320	1.644	80	411
F. Cardama	3	2.634	9.222	0	0	0	0	0	0	659	2.306
A. Zamacona	1	3.450	7.181	1	4.288	8.218	2	9.388	17.369	5.354	10.247
Balenciaga	2	4.365	10.610	2	2.660	7.954	4	5.320	15.908	3.751	10.607
C. N. Freire	0	0	0	1	6.000	10.121	0	0	0	3.000	5.061
F. Vulcano	0	0	0	0	0	0	0	0	0	0	0
F. N. Marín	0	0	0	0	0	0	0	0	0	0	0
H. J. Barreras	0	0	0	0	0	0	0	0	0	0	0
Metalships & Docks	0	0	0	1	11.000	14.737	1	11.000	14.737	8.250	11.053
Naval Gijón	0	0	0	0	0	0	0	0	0	0	0
U.N. Valencia	0	0	0	2	860	3.950	2	925	4.130	661	3.008
A. Armón Gijón	1	3.448	7.796	0	0	0	0	0	0	862	1.949
C.N.N. Sestao	0	0	0	1	33.000	29.123	0	0	0	16.500	14.562
A. Sevilla	0	0	0	0	0	0	0	0	0	0	0
PRIVADOS	14	25.247	63.369	15	66.868	98.901	18	40.219	84.233	49.801	86.351
Navantia - P. Real-S.Fernando	0	0	0	0	0	0	0	0	0	0	0
PUBLICOS	0	0	0	0	0	0	0	0	0	0	0
TOTAL SECTOR	14	25.247	63.369	15	66.868	98.901	18	40.219	84.233	49.801	86.351

3.2 ACTIVIDAD PONDERADA TRIMESTRAL – CGT

2011	1º Trim	2º Trim	3º Trim	4º Trim
Trimestral	72.397	35.613	37.190	30.229
Acumulada	72.397	108.009	145.199	175.428

2012	1º Trim	2º Trim	3º Trim	4º Trim
Trimestral	22.634	14.808	48.910	
Acumulada	22.634	37.441	86.351	



NOTA: Actividad ponderada = $(Q+2B+E)/4$

NOTA (Apartado 3):

Fuente: Organos de Gestión Subsectoriales:
 PYMAR (Pequeños y Medianos Astilleros en Reconversión, S.A.) y
 GERENCIA DEL SECTOR NAVAL

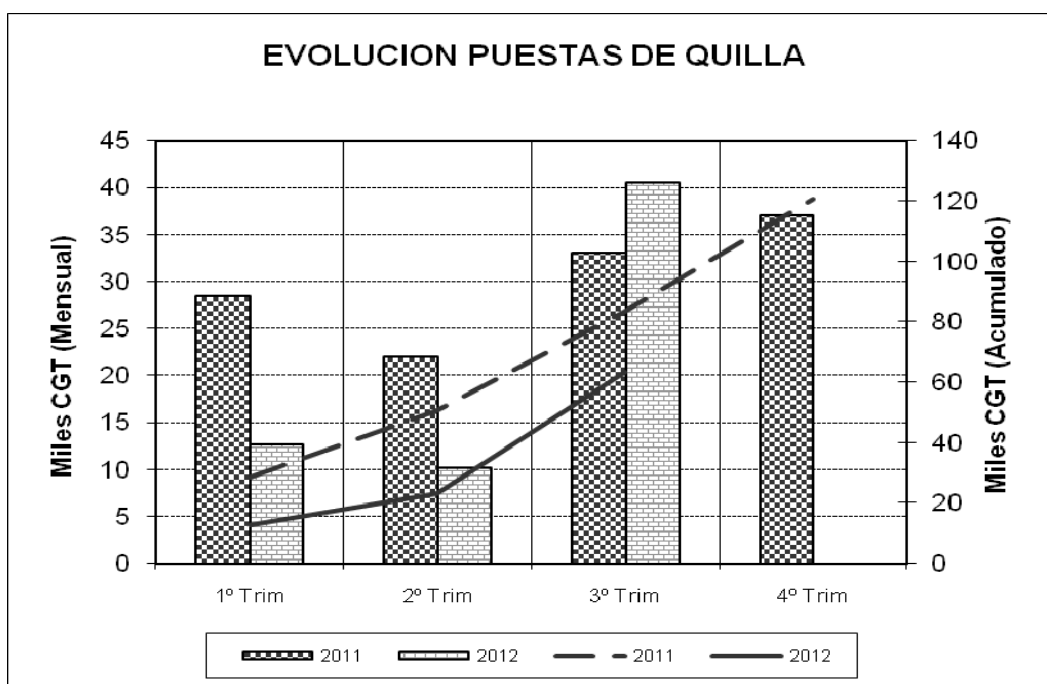
3.3 PUESTAS DE QUILLA POR TIPOS DE BUQUES

TIPOS DE BUQUES	Nº	Nacional		Exportacion			Total		
		GT	CGT	Nº	GT	CGT	Nº	GT	CGT
1	0	0	0	0	0	0	0	0	
2	0	0	0	0	0	0	0	0	
3	0	0	0	0	0	0	0	0	
4	0	0	0	0	0	0	0	0	
5	0	0	0	0	0	0	0	0	
6	0	0	0	0	0	0	0	0	
7	0	0	0	0	0	0	0	0	
8	0	0	0	0	0	0	0	0	
9	0	0	0	0	0	0	0	0	
10	0	0	0	0	0	0	0	0	
11	0	0	0	0	0	0	0	0	
12	0	0	0	0	0	0	0	0	
13	0	0	0	0	0	0	0	0	
14	0	0	0	0	0	0	0	0	
15	1	2.940	6.962	1	3.448	7.796	2	6.388	14.758
16	1	434	1.986	11	18.425	46.625	12	18.859	48.611
TOTAL	2	3.374	8.948	12	21.873	54.421	14	25.247	63.369

3.4 PUESTAS DE QUILLA TRIMESTRALES – CGT

2011	1º Trim	2º Trim	3º Trim	4º Trim
Trimestral	28.434	21.988	33.100	37.073
Acumulada	28.434	50.422	83.522	120.595

2012	1º Trim	2º Trim	3º Trim	4º Trim
Trimestral	12.707	10.166	40.496	
Acumulada	12.707	22.873	63.369	



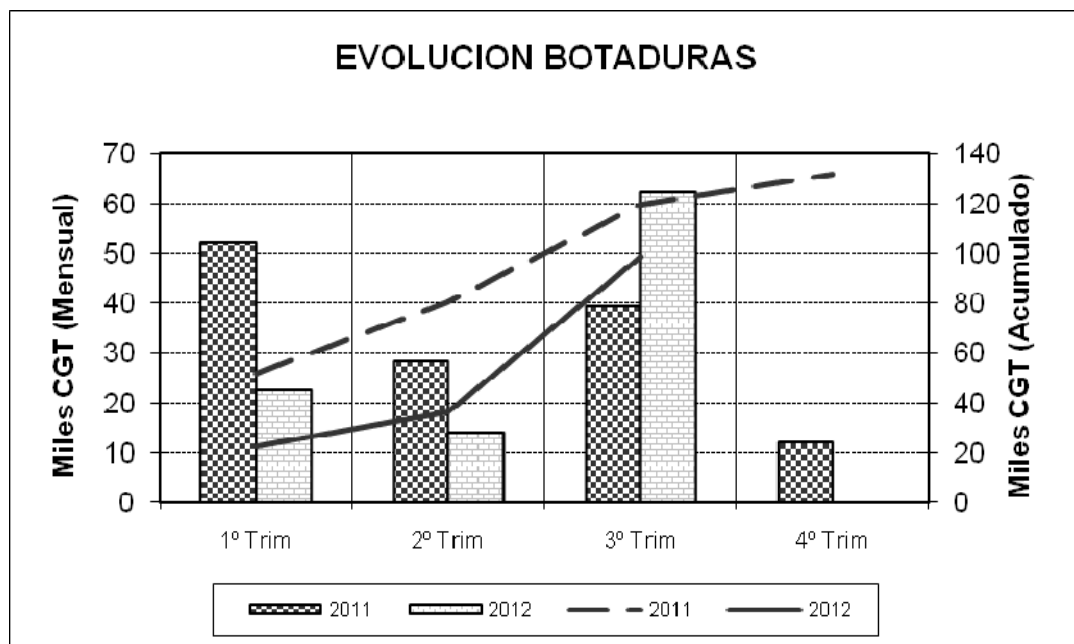
3.5 BOTADURAS POR TIPOS DE BUQUES

TIPOS DE BUQUES	Nacional			Exportacion			Total		
	Nº	GT	CGT	Nº	GT	CGT	Nº	GT	CGT
1	0	0	0	0	0	0	0	0	0
2	0	0	0	0	0	0	0	0	0
3	0	0	0	0	0	0	0	0	0
4	0	0	0	0	0	0	0	0	0
5	0	0	0	0	0	0	0	0	0
6	0	0	0	0	0	0	0	0	0
7	0	0	0	0	0	0	0	0	0
8	0	0	0	0	0	0	0	0	0
9	0	0	0	0	0	0	0	0	0
10	0	0	0	0	0	0	0	0	0
11	0	0	0	0	0	0	0	0	0
12	0	0	0	0	0	0	0	0	0
13	0	0	0	0	0	0	0	0	0
14	0	0	0	0	0	0	0	0	0
15	0	0	0	0	0	0	0	0	0
16	2	1.686	5.975	13	65.182	92.926	15	66.868	98.901
TOTAL	2	1.686	5.975	13	65.182	92.926	15	66.868	98.901

3.6 BOTADURAS TRIMESTRALES – CGT

2011	1º Trim	2º Trim	3º Trim	4º Trim
Trimestral	51.970	28.288	39.401	12.068
Acumulada	51.970	80.258	119.659	131.727

2012	1º Trim	2º Trim	3º Trim	4º Trim
Trimestral	22.456	14.098	62.347	
Acumulada	22.456	36.554	98.901	



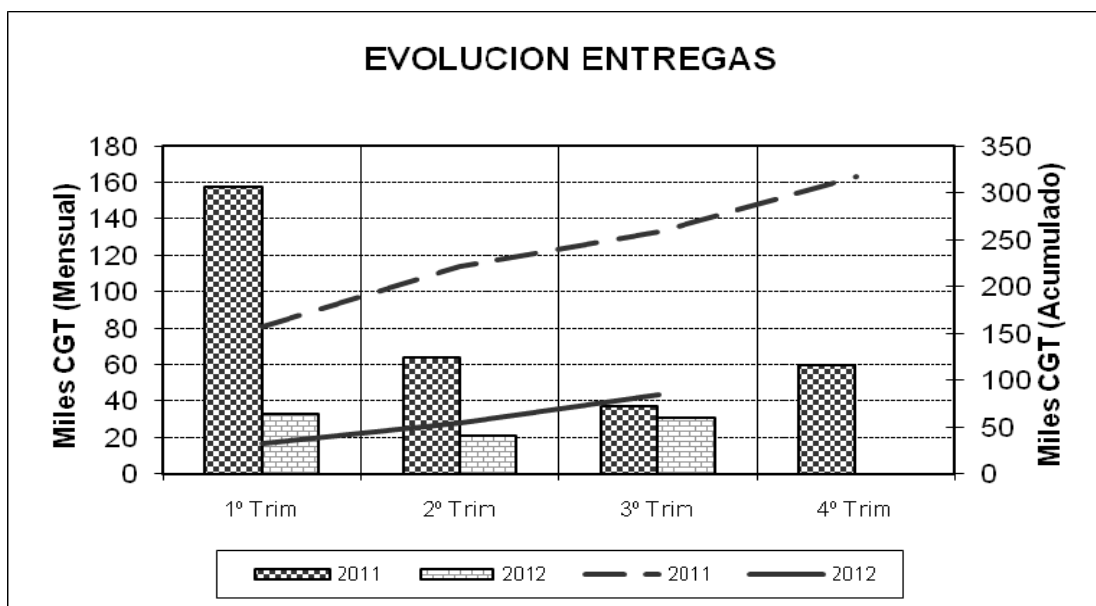
3.7 ENTREGAS (Pruebas Oficiales) POR TIPOS DE BUQUE

TIPOS DE BUQUES	Nº	Nacional		Exportacion			Total		
		GT	CGT	Nº	GT	CGT	Nº	GT	CGT
1	0	0	0	0	0	0	0	0	0
2	0	0	0	0	0	0	0	0	0
3	0	0	0	0	0	0	0	0	0
4	0	0	0	0	0	0	0	0	0
5	0	0	0	0	0	0	0	0	0
6	0	0	0	0	0	0	0	0	0
7	0	0	0	0	0	0	0	0	0
8	0	0	0	1	4.900	6.404	1	4.900	6.404
9	0	0	0	0	0	0	0	0	0
10	0	0	0	0	0	0	0	0	0
11	0	0	0	0	0	0	0	0	0
12	0	0	0	0	0	0	0	0	0
13	0	0	0	0	0	0	0	0	0
14	0	0	0	0	0	0	0	0	0
15	0	0	0	0	0	0	0	0	0
16	5	3.313	12.783	12	32.006	65.046	17	35.319	77.829
TOTAL	5	3.313	12.783	13	36.906	71.450	18	40.219	84.233

3.8 ENTREGAS (Pruebas Oficiales) TRIMESTRALES – CGT

2011	1º Trim	2º Trim	3º Trim	4º Trim
Trimestral	157.212	63.885	36.859	59.706
Acumulada	157.212	221.097	257.956	317.662

2012	1º Trim	2º Trim	3º Trim	4º Trim
Trimestral	32.915	20.869	30.449	
Acumulada	32.915	53.784	84.233	



3.9 PUESTAS DE QUILLA POR ASTILLEROS

ASTILLEROS ARMON, S.A.

Nº de Const.	TIPO OCDE	ARMADOR	PAIS	GT	CGT	TPM
C-710	16	REMOLQUES UNIDOS, S.A.	España	434	1.986	
C-718	16	APDL (PORTO DE LEIXOES)	Portugal	290	1.547	
C-719	16	APDL (PORTO DE LEIXOES)	Portugal	290	1.547	
C-720	16	AUTORIDAD DEL CANAL DE PANAMA (ACP)	Panamá	494	2.152	
4	Buques		TOTAL.....	1.508	7.232	

ASTILLEROS ARMON VIGO

Nº de Const.	TIPO OCDE	ARMADOR	PAIS	GT	CGT	TPM
C-085	16	HEEREMA MARINE CONTRACTORS NEDERLAND B.V.	Holanda	3.451	7.183	
C-086	16	HEEREMA MARINE CONTRACTORS NEDERLAND B.V.	Holanda	3.451	7.183	
2	Buques		TOTAL.....	6.902	14.366	

ASTILLEROS MURUETA, S.A.

Nº de Const.	TIPO OCDE	ARMADOR	PAIS	GT	CGT	TPM
C-295	15	INPESCA	España	2.940	6.962	0
1	Buques		TOTAL.....	2.940	6.962	0

F.CARDAMA, S.A. ASTILLEROS Y VARADEROS

Nº de Const.	TIPO OCDE	ARMADOR	PAIS	GT	CGT	TPM
C-234	16	MINISTERIO DOS TRANSPORTES DE ANGOLA	Angola	878	3.074	
C-235	16	MINISTERIO DOS TRANSPORTES DE ANGOLA	Angola	878	3.074	
C-236	16	MINISTERIO DOS TRANSPORTES DE ANGOLA	Angola	878	3.074	
3	Buques		TOTAL.....	2.634	9.222	

ASTILLEROS ZAMACONA, S.A.

Nº de Const.	TIPO OCDE	ARMADOR	PAIS	GT	CGT	TPM
C-714	16	SOLVTRANS	Noruega	3.450	7.181	
1	Buques		TOTAL.....	3.450	7.181	

BALENCIAGA S.A.

Nº de Const.	TIPO OCDE	ARMADOR	PAIS	GT	CGT	TPM
C-445	16	GEORGE CRAIG GROUP LTD	Reino Unido	1.330	3.977	
C-446	16	GEORGE CRAIG GROUP LTD	R. Unido	3.035	6.633	
2	Buques		TOTAL.....	4.365	10.610	

ASTILLEROS ARMON GIJON

Nº de Const.	TIPO OCDE	ARMADOR	PAIS	GT	CGT	TPM
C-002	15	OVERSEAS TUNA COMPANY N.V.	Curaçao	3.448	7.796	
1	Buques		TOTAL.....	3.448	7.796	

3.10 BOTADURAS POR ASTILLEROS

ASTILLEROS ARMON, S.A.

Nº de Const.	TIPO OCDE	ARMADOR	PAIS	GT	CGT	TPM
C-684	16	ULTRAMAR LDA	Portugal	554	2.311	
C-693	16	SERTOSA NORTE, S.A.	España	698	2.667	
C-718	16	APDL (PORTO DE LEIXOES)	Portugal	290	1.547	
C-719	16	APDL (PORTO DE LEIXOES)	Portugal	290	1.547	
4	Buques		TOTAL.....	1.832	8.072	

ASTILLEROS ARMON VIGO

Nº de Const.	TIPO OCDE	ARMADOR	PAIS	GT	CGT	TPM
C-080	16	INSTTUTO ESPAÑOL DE OCEANOGRAFIA (IEO)	España	988	3.308	
1	Buques		TOTAL.....	988	3.308	

ASTILLEROS MURUETA, S.A.

Nº de Const.	TIPO OCDE	ARMADOR	PAIS	GT	CGT	TPM
C-292	16	SODRAMARIS	Francia	3.800	7.625	
C-293	16	G.I.E. DRAGAGES-PORTS	Francia	2.440	5.793	
2	Buques		TOTAL.....	6.240	13.418	

ASTILLEROS ZAMACONA, S.A.

Nº de Const.	TIPO OCDE	ARMADOR	PAIS	GT	CGT	TPM
C-703	16	ESVAGT AS	Dinamarca	4.288	8.218	
1	Buques		TOTAL.....	4.288	8.218	

BALENCIAGA S.A.

Nº de Const.	TIPO OCDE	ARMADOR	PAIS	GT	CGT	TPM
C-444	16	GEORGE CRAIG GROUP LTD	Reino Unido	1.330	3.977	
C-445	16	GEORGE CRAIG GROUP LTD	Reino Unido	1.330	3.977	
2	Buques		TOTAL.....	2.660	7.954	

C. N. FREIRE, S.A.

Nº de Const.	TIPO OCDE	ARMADOR	PAIS	GT	CGT	TPM
C-704	16	NATURAL ENVIRONMENT RESEARCH COUNCIL	R. Unido	6.000	10.121	1.850
1	Buques		TOTAL.....	6.000	10.121	1.850

METALSHIPS & DOCKS

Nº de Const.	TIPO OCDE	ARMADOR	PAIS	GT	CGT	TPM
C-294	16	TECHNIP HOLDING BENELUX B.V	Holanda	11.000	14.737	
1	Buques		TOTAL.....	11.000	14.737	

UNION NAVAL VALENCIA, S.A.

Nº de Const.	TIPO OCDE	ARMADOR	PAIS	GT	CGT	TPM
C-490	16	ANTWERP PORT AUTHORITY	Belgica	430	1.975	
C-491	16	ANTWERP PORT AUTHORITY	Belgica	430	1.975	
2	Buques		TOTAL.....	860	3.950	

C.N.N. SESTAO

Nº de Const.	TIPO OCDE	ARMADOR	PAIS	GT	CGT	TPM
C-340	16	JAN DE NUL GROUP	Belgica	33.000	29.123	32.000
1	Buques		TOTAL.....	33.000	29.123	32.000

3.11 ENTREGAS (Pruebas Oficiales) POR ASTILLEROS

ASTILLEROS ARMON, S.A.

Nº de Const.	TIPO OCDE	ARMADOR	PAIS	GT	CGT	TPM	Ett	Epp	M	P	C	Cap (m3)	MOTOR marca	PROPULSOR tipo	POTENCIA	Rpm	Vp
C-684	16	ULTRAMAR LDA	Portugal	554	2.311		59,00	55,00	11,00	4,00	2,60		CATERPILLAR		4X1850 BHP	1.600	27
C-692	16	REMOLCADORES IBAIZABAL	España	698	2.667		36,50	34,24	13,60	4,80	3,98				2X2.640 Kw	750	13
C-693	16	SERTOSA NORTE, S.A.	España	698	2.667		36,50	34,24	13,60	4,80	3,98				2X2.640 Kw	750	13
C-709	16	REMOLQUES UNIDOS, S.A.	España	434	1.986		33,00	27,30	11,20	5,40	4,20		MTU		2x2200kW	1.800	12
4	Buques		TOTAL.....	2.384	9.631												

ASTILLEROS ARMON VIGO

Nº de Const.	TIPO OCDE	ARMADOR	PAIS	GT	CGT	TPM	Ett	Epp	M	P	C	Cap (m3)	MOTOR marca	PROPULSOR tipo	POTENCIA	Rpm	Vp
C-080	16	INSTTUTO ESPAÑOL DE OCEANOGRAFIA (IEO)	España	988	3.308		46,00		10,50		4,80		INDAR		2x900kW	230	13
C-160	16	ESVAGT A/S	Dinamarca	4.100	7.993	0	80,00	73,90	17,00	7,50	6,00				2X4000 KW	600	17
2	Buques		TOTAL.....	5.088	11.301	0											

ASTILLEROS GONDAN, S.A.

Nº de Const.	TIPO OCDE	ARMADOR	PAIS	GT	CGT	TPM	Ett	Epp	M	P	C	Cap (m3)	MOTOR marca	PROPULSOR tipo	POTENCIA	Rpm	Vp
C-453	16	FRATELLI NERI SPA	Italia	894	3.109		45,00	40,00	12,50	6,20	4,70		MAK		2X2000 kW	750	12
1	Buques		TOTAL.....	894	3.109												

ASTILLEROS MURUETA, S.A.

Nº de Const.	TIPO OCDE	ARMADOR	PAIS	GT	CGT	TPM	Ett	Epp	M	P	C	Cap (m3)	MOTOR marca	PROPULSOR tipo	POTENCIA	Rpm	Vp
C-290	8	NAVESCO	Colombia	4.900	6.404	7.850	119,1	112,4	15,30	8,46	7,06		WARTSILA		4.000 Kw	750	14
1	Buques		TOTAL.....	4.900	6.404	7.850											

ASTILLEROS RIA DE AVILES, S.L.

Nº de Const.	TIPO OCDE	ARMADOR	PAIS	GT	CGT	TPM	Ett	Epp	M	P	C	Cap (m3)	MOTOR marca	PROPULSOR tipo	POTENCIA	Rpm	Vp
C-123	16	ZUEITINA OIL COMPANY	Libia	320	1.644		25,00	21,00	11,00	5,00	4,00		CATERPILLAR		2X2012 BHP	1.600	11
1	Buques		TOTAL.....	320	1.644												

ASTILLEROS ZAMACONA, S.A.

Nº de Const.	TIPO OCDE	ARMADOR	PAIS	GT	CGT	TPM	Ett	Epp	M	P	C	Cap (m3)	MOTOR marca	PROPULSOR tipo	POTENCIA	Rpm	Vp
C-670	16	TRANS VIKING AB	Suecia	5.100	9.151		85,20	76,20	22,00	9,00	7,60		MAK		2x3.000+2x4.	600	17
C-703	16	ESVAGT AS	Dinamarca	4.288	8.218		87,00	81,00	17,00	7,50	6,00		ABB		2x3250 kW	750	17
2	Buques		TOTAL.....	9.388	17.369												

BALENCIAGA S.A.

Nº de Const.	TIPO OCDE	ARMADOR	PAIS	GT	CGT	TPM	Ett	Epp	M	P	C	Cap (m3)	MOTOR marca	PROPULSOR tipo	POTENCIA	Rpm	Vp
C-442	16	GEORGE CRAIG GROUP LTD	Reino Unido	1.330	3.977		50,70	47,40	13,00	6,00	4,25		MAK		1600 kW	1.000	11
C-443	16	GEORGE CRAIG GROUP LTD	Reino Unido	1.330	3.977		50,70	47,40	13,00	6,00	4,25		MAK		1600 kW	1.000	11
C-444	16	GEORGE CRAIG GROUP LTD	Reino Unido	1.330	3.977		50,70	47,40	13,00	6,00	4,25		MAK		1600 kW	1.000	11
C-445	16	GEORGE CRAIG GROUP LTD	Reino Unido	1.330	3.977		50,70	47,40	13,00	6,00	4,25		MAK		1600 kW	1.000	11
4	Buques		TOTAL.....	5.320	15.908												

METALSHIPS & DOCKS

Nº de Const.	TIPO OCDE	ARMADOR	PAIS	GT	CGT	TPM	Ett	Epp	M	P	C	Cap (m3)	MOTOR marca	PROPULSOR tipo	POTENCIA	Rpm	Vp
C-289	16	NORTH OCEAN 105 AS	Noruega	11.000	14.737		135,6	120,4	27,00	9,70	6,85		WARTSILA		2X3500 kW	200	15
1	Buques		TOTAL.....	11.000	14.737												

UNION NAVAL VALENCIA, S.A.

Nº de Const.	TIPO OCDE	ARMADOR	PAIS	GT	CGT	TPM	Ett	Epp	M	P	C	Cap (m3)	MOTOR marca	PROPULSOR tipo	POTENCIA	Rpm	Vp
C-487	16	MARITIMA DEL SALER	España	495	2.155		31,50	29,50	12,50	4,85	6,40		MAN		2X2670 kW	800	13
C-488	16	ANTWERP PORT AUTHORITY	Belgica	430	1.975		29,50	28,00	12,50	4,50	3,00		ABC		2x2650 kW	1.000	13
2	Buques		TOTAL.....	925	4.130												

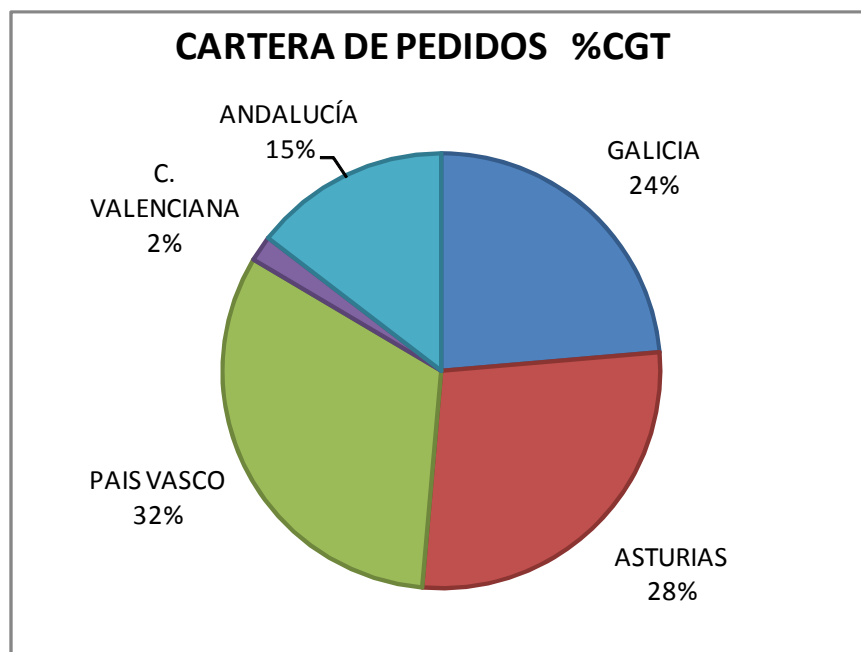
4.- ACTIVIDAD POR C.C.A.A.

9 meses de 2012

4.1.NUEVOS CONTRATOS Y CARTERA DE PEDIDOS.

9 MESES DEL AÑO 2012

C.C.A.A.	Nuevos Contratos					Cartera de Pedidos a 30/09/2012				
	Nº	GT	CGT	%GT	%CGT	Nº	GT	CGT	%GT	%CGT
GALICIA	4	19.662	33.834	29%	21%	11	40.916	73.376	25%	24%
ASTURIAS	23	25.632	75.588	38%	47%	26	29.905	86.173	18%	28%
CANTABRIA				0%	0%				0%	0%
PAIS VASCO	8	21.560	50.284	32%	31%	12	64.040	99.732	39%	32%
CATALUÑA				0%	0%				0%	0%
C. VALENCIANA	0	0	0	0%	0%	3	1.290	5.925	1%	2%
R. MURCIA				0%	0%				0%	0%
ANDALUCÍA	0	0	0	0%	0%	4	30.048	45.216	18%	15%
BALEARES				0%	0%				0%	0%
CANARIAS				0%	0%				0%	0%
TOTAL SECTOR	35	66.854	159.706	100%	100%	56	166.199	310.422	100%	100%

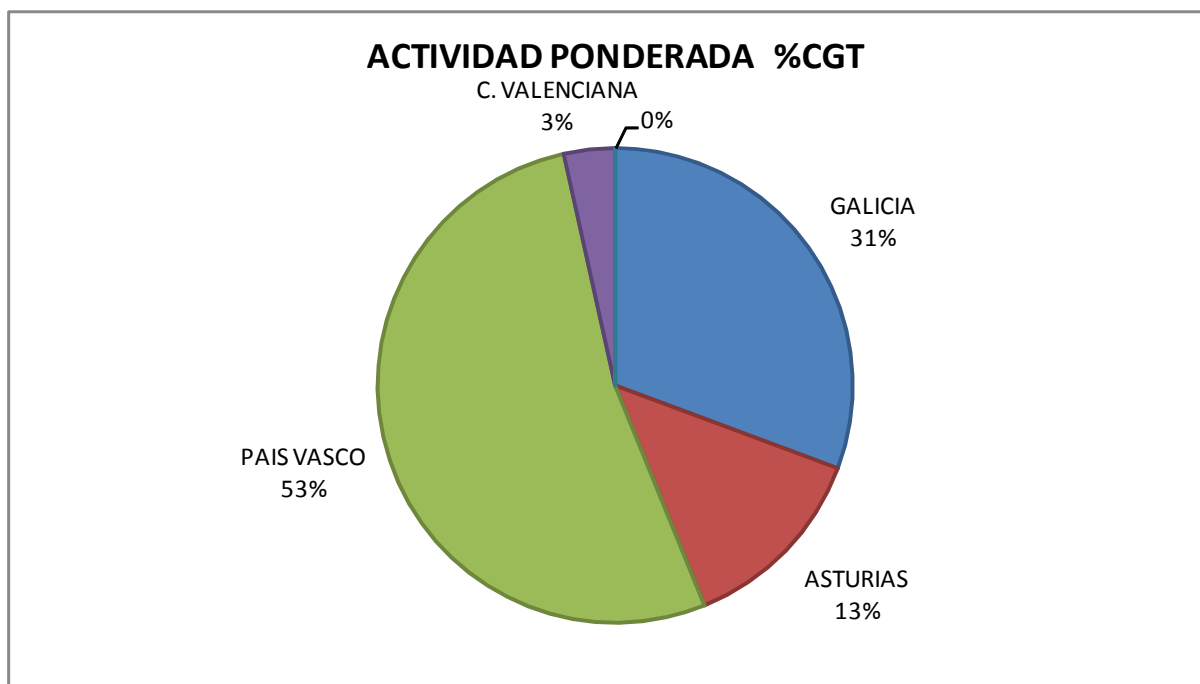


4.2. ACTIVIDAD PONDERADA.

9 MESES DEL AÑO 2012

C.C.A.A.	Puestas de Quilla			Botaduras			Entregas (Pruebas Oficiales)			Indice de Actividad Ponderada			
	Nº	GT	CGT	Nº	GT	CGT	Nº	GT	CGT	GT	CGT	%GT	%CGT
GALICIA	5	9.536	23.588	3	17.988	28.166	3	16.088	26.038	15.400	26.490	31%	31%
ASTURIAS	5	4.956	15.028	4	1.832	8.072	6	3.598	14.384	3.055	11.389	6%	13%
CANTABRIA												0%	0%
PAIS VASCO	4	10.755	24.753	6	46.188	58.713	7	19.608	39.681	30.685	45.465	62%	53%
CATALUÑA												0%	0%
C. VALENCIANA	0	0	0	2	860	3.950	2	925	4.130	661	3.008	1%	3%
R. MURCIA												0%	0%
ANDALUCÍA	0	0	0	0	0	0	0	0	0	0	0	0%	0%
BALEARES												0%	0%
CANARIAS												0%	0%
TOTAL SECTOR	14	25.247	63.369	15	66.868	98.901	18	40.219	84.233	49.801	86.351	100%	100%

NOTA: Actividad ponderada = (Q+2B+E)/4



ANEXOS

**SISTEMA DE CÁLCULO DE CGT ADOPTADO POR LA OCDE
(A partir de 1 de Enero de 2007)**

$$cgt = A * (gt)^B$$

N	Tipo de Buque	A	B
1 y 2	Petroleros de doble casco	48	0,57
3	Transportes de productos químicos	84	0,55
4	Graneleros	29	0,61
5	Transportes combinados	33	0,62
6	Cargueros generales	27	0,64
7	Frigoríficos	27	0,68
8	Portacontenedores	19	0,68
9	Ro - Ro	32	0,63
10	Transportes de automóviles	15	0,70
11	Transportes de L P G	62	0,57
12	Transportes de L N G	32	0,68
13	Ferries	20	0,71
14	Transportes de pasajeros	49	0,67
15	Buques de pesca	24	0,71
16	Otros buques	46	0,62