



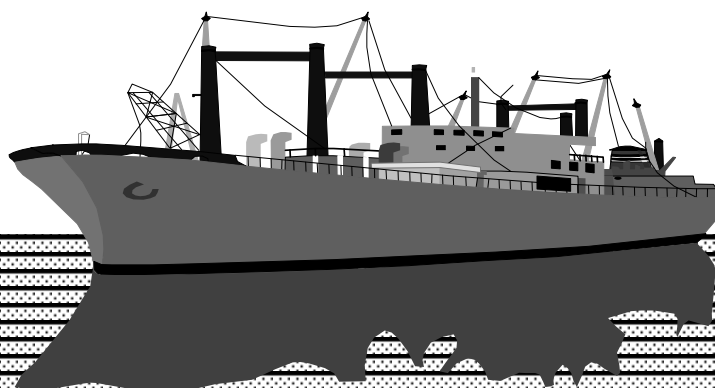
MINISTERIO  
DE INDUSTRIA, ENERGIA  
Y TURISMO

SECRETARÍA GENERAL DE INDUSTRIA Y PYME  
DIRECCIÓN GENERAL DE INDUSTRIA Y DE LA PYME



Julio 2014

CONSTRUCCIÓN NAVAL  
BOLETÍN INFORMATIVO TRIMESTRAL





## ÍNDICE

### INFORMACIÓN NACIONAL

#### 1. Actividad Sectorial

- 1.1 Actividad Contractual
- 1.2 Actividad Productiva

#### 2. Actividad Contractual

- 2.1 Resumen
- 2.2 Nuevos Contratos por Tipos de Buques
- 2.3 Cartera de Pedidos por Tipos de Buques
- 2.4 Contratación Mensual
- 2.5 Cartera de Pedidos Trimestral
- 2.6 Nuevos Contratos por Astilleros
- 2.7 Cartera de Pedidos por Astilleros

#### 3. Actividad Productiva

- 3.1 Resumen
- 3.2 Actividad Ponderada Trimestral
- 3.3 Puestas de Quilla por Tipos de Buques
- 3.4 Puestas de Quilla Trimestrales
- 3.5 Botaduras por Tipos de Buques
- 3.6 Botaduras Trimestrales
- 3.7 Entregas (Pruebas Oficiales) por Tipos de Buques
- 3.8 Entregas (Pruebas Oficiales) Trimestrales
- 3.9 Puestas de Quilla por Astilleros
- 3.10 Botaduras por Astilleros
- 3.11 Entregas (Pruebas Oficiales) por Astilleros

#### 4. Actividad Por C.C.A.A.

- 4.1 Nuevos Contratos y Cartera de Pedidos
- 4.2 Actividad Productiva



MINISTERIO  
DE INDUSTRIA, ENERGIA  
Y TURISMO

SECRETARÍA GENERAL DE INDUSTRIA Y PYME  
DIRECCIÓN GENERAL DE INDUSTRIA Y DE LA PYME

## **1.- ACTIVIDAD SECTORIAL**

Primer Semestre de 2014



## 1.1 ACTIVIDAD CONTRACTUAL

NUEVOS CONTRATOS	Primer Semestre 2014			Primer Semestre 2013			Variación %	
	Nº	GT	CGT	Nº	GT	CGT	GT	CGT
<b>Nacionales</b>	<b>3</b>	<b>2.234</b>	<b>8.003</b>	<b>3</b>	<b>3.780</b>	<b>10.460</b>	<b>-41%</b>	<b>-23%</b>
- Mercantes	3	2.234	8.003	0	0	0		
- Pesqueros	0	0	0	3	3.780	10.460	-100%	-100%
<b>Exportacion</b>	<b>11</b>	<b>58.575</b>	<b>90.321</b>	<b>11</b>	<b>18.750</b>	<b>51.640</b>	<b>212%</b>	<b>75%</b>
- Mercantes	5	47.503	60.957	5	4.654	16.079	921%	279%
- Pesqueros	6	11.072	29.364	6	14.096	35.561	-21%	-17%
<b>TOTAL</b>	<b>14</b>	<b>60.809</b>	<b>98.324</b>	<b>14</b>	<b>22.530</b>	<b>62.100</b>	<b>170%</b>	<b>58%</b>
- Mercantes	8	49.737	68.960	5	4.654	16.079	969%	329%
- Pesqueros	6	11.072	29.364	9	17.876	46.021	-38%	-36%
<b>CARTERA DE PEDIDOS</b>								
		A 30/06/2014			A 30/06/2013		Variación %	
	Nº	GT	CGT	Nº	GT	CGT	GT	CGT
<b>Nacionales</b>	<b>8</b>	<b>7.012</b>	<b>22.793</b>	<b>5</b>	<b>9.320</b>	<b>23.802</b>	<b>-25%</b>	<b>-4%</b>
- Mercantes	5	3.232	12.333	0	0	0		
- Pesqueros	3	3.780	10.460	5	9.320	23.802	-59%	-56%
<b>Exportacion</b>	<b>47</b>	<b>142.208</b>	<b>277.231</b>	<b>56</b>	<b>125.714</b>	<b>283.410</b>	<b>13%</b>	<b>-2%</b>
- Mercantes	27	98.846	166.803	40	86.970	186.728	14%	-11%
- Pesqueros	20	43.362	110.428	16	38.744	96.682	12%	14%
<b>TOTAL</b>	<b>55</b>	<b>149.220</b>	<b>300.024</b>	<b>61</b>	<b>135.034</b>	<b>307.212</b>	<b>11%</b>	<b>-2%</b>
- Mercantes	32	102.078	179.136	40	86.970	186.728	17%	-4%
- Pesqueros	23	47.142	120.888	21	48.064	120.484	0%	0%

## 1.2. ACTIVIDAD PRODUCTIVA

	Primer Semestre 2014			Primer Semestre 2013			Variación %	
	Nº	GT	CGT	Nº	GT	CGT	GT	CGT
<b>PUESTAS DE QUILLA</b>	<b>16</b>	<b>18.342</b>	<b>57.020</b>	<b>18</b>	<b>40.242</b>	<b>90.319</b>	<b>-54%</b>	<b>-37%</b>
- Nacional	3	3.867	11.096	1	2.600	6.380	49%	74%
- Exportacion	13	14.475	45.924	17	37.642	83.939	-62%	-45%
<b>BOTADURAS</b>	<b>17</b>	<b>31.659</b>	<b>82.465</b>	<b>12</b>	<b>35.430</b>	<b>67.989</b>	<b>-11%</b>	<b>21%</b>
- Nacional	1	2.600	6.380	1	2.940	6.962	-12%	-8%
- Exportacion	16	29.059	76.085	11	32.490	61.027	-11%	25%
<b>ENTREGAS (Pruebas Of.)</b>	<b>12</b>	<b>22.517</b>	<b>57.657</b>	<b>10</b>	<b>52.367</b>	<b>68.818</b>	<b>-57%</b>	<b>-16%</b>
- Nacional	1	2.600	6.380	1	434	1.986	499%	221%
- Exportacion	11	19.917	51.277	9	51.933	66.832	-62%	-23%
<b>INDICE DE ACTIVIDAD</b>								
<b>Actividad Ponderada (1)</b>		<b>26.044</b>	<b>69.902</b>		<b>40.867</b>	<b>73.779</b>	<b>-36%</b>	<b>-5%</b>

(1) Actividad Ponderada = (Q+2B+E) / 4; donde Q = Puestas de Quilla, B = Botaduras, E = Entregas.



MINISTERIO  
DE INDUSTRIA, ENERGIA  
Y TURISMO

SECRETARÍA GENERAL DE INDUSTRIA Y PYME  
DIRECCIÓN GENERAL DE INDUSTRIA Y DE LA PYME

## **2.- ACTIVIDAD CONTRACTUAL**

Primer Semestre de 2014



## 2.1 RESUMEN

ASTILLEROS	Nuevos Contratos			Cartera de Pedidos		
	Nº	GT	CGT	Nº	GT	CGT
A. Armón	4	2.508	9.588	14	6.612	31.021
A. Armón Vigo	0	0	0	1	2.042	5.375
A. Gondán	2	8.715	16.562	4	12.828	25.295
A. Huelva	0	0	0	0	0	0
A. J. Valiña	0	0	0	0	0	0
M.Cíes	0	0	0	0	0	0
A. Murueta	3	5.536	14.953	7	16.676	41.748
A. Zamakona Pasaia	0	0	0	2	3.600	9.596
Auxnaval	0	0	0	0	0	0
A. Ría de Avilés	0	0	0	2	840	3.498
F. Cardama	0	0	0	2	1.620	5.462
A. Zamakona	2	2.657	7.752	6	14.077	34.369
Balenciaga	0	0	0	6	8.908	25.494
C. N. Freire	1	3.100	7.229	1	3.100	7.229
F. Vulcano	0	0	0	1	15.966	19.289
F. N. Marín	0	0	0	0	0	0
H. J. Barreras	1	21.893	22.581	1	21.893	22.581
Metalships & Docks	0	0	0	1	11.000	14.737
Naval Gijón	0	0	0	0	0	0
U.N. Valencia	0	0	0	0	0	0
A. Armón Gijón	0	0	0	6	13.658	34.671
C.N.N. Sestao	1	16.400	19.659	1	16.400	19.659
A. Sevilla	0	0	0	0	0	0
<b>PRIVADOS</b>	<b>14</b>	<b>60.809</b>	<b>98.324</b>	<b>55</b>	<b>149.220</b>	<b>300.024</b>
Navantia	0	0	0	0	0	0
<b>PUBLICOS</b>	<b>0</b>	<b>0</b>	<b>0</b>	<b>0</b>	<b>0</b>	<b>0</b>
<b>TOTAL SECTOR</b>	<b>14</b>	<b>60.809</b>	<b>98.324</b>	<b>55</b>	<b>149.220</b>	<b>300.024</b>



## 2.2 NUEVOS CONTRATOS POR TIPOS DE BUQUES

Primer Semestre de 2014

TIPOS DE BUQUES	Nº	Nacional		Exportacion			Total		
		GT	CGT	Nº	GT	CGT	Nº	GT	CGT
1	0	0	0	0	0	0	0	0	0
2	0	0	0	0	0	0	0	0	0
3	0	0	0	0	0	0	0	0	0
4	0	0	0	0	0	0	0	0	0
5	0	0	0	0	0	0	0	0	0
6	0	0	0	0	0	0	0	0	0
7	0	0	0	0	0	0	0	0	0
8	0	0	0	0	0	0	0	0	0
9	0	0	0	0	0	0	0	0	0
10	0	0	0	0	0	0	0	0	0
11	0	0	0	0	0	0	0	0	0
12	0	0	0	0	0	0	0	0	0
13	0	0	0	1	16.400	19.659	1	16.400	19.659
14	0	0	0	0	0	0	0	0	0
15	0	0	0	6	11.072	29.364	6	11.072	29.364
16	3	2.234	8.003	4	31.103	41.298	7	33.337	49.301
<b>TOTAL</b>	<b>3</b>	<b>2.234</b>	<b>8.003</b>	<b>11</b>	<b>58.575</b>	<b>90.321</b>	<b>14</b>	<b>60.809</b>	<b>98.324</b>

## 2.3 CARTERA DE PEDIDOS POR TIPOS DE BUQUES

A 31/06/2014

TIPOS DE BUQUES	Nº	Nacional		Exportacion			Total		
		GT	CGT	Nº	GT	CGT	Nº	GT	CGT
1	0	0	0	0	0	0	0	0	0
2	0	0	0	0	0	0	0	0	0
3	0	0	0	0	0	0	0	0	0
4	0	0	0	0	0	0	0	0	0
5	0	0	0	0	0	0	0	0	0
6	0	0	0	0	0	0	0	0	0
7	0	0	0	0	0	0	0	0	0
8	0	0	0	0	0	0	0	0	0
9	0	0	0	0	0	0	0	0	0
10	0	0	0	0	0	0	0	0	0
11	0	0	0	0	0	0	0	0	0
12	0	0	0	0	0	0	0	0	0
13	0	0	0	2	32.366	38.948	2	32.366	38.948
14	0	0	0	4	1.204	8.898	4	1.204	8.898
15	3	3.780	10.460	20	43.362	110.428	23	47.142	120.888
16	5	3.232	12.333	21	65.276	118.957	26	68.508	131.290
<b>TOTAL</b>	<b>8</b>	<b>7.012</b>	<b>22.793</b>	<b>47</b>	<b>142.208</b>	<b>277.231</b>	<b>55</b>	<b>149.220</b>	<b>300.024</b>

Nota: Para Tipos de buques ver ANEXO



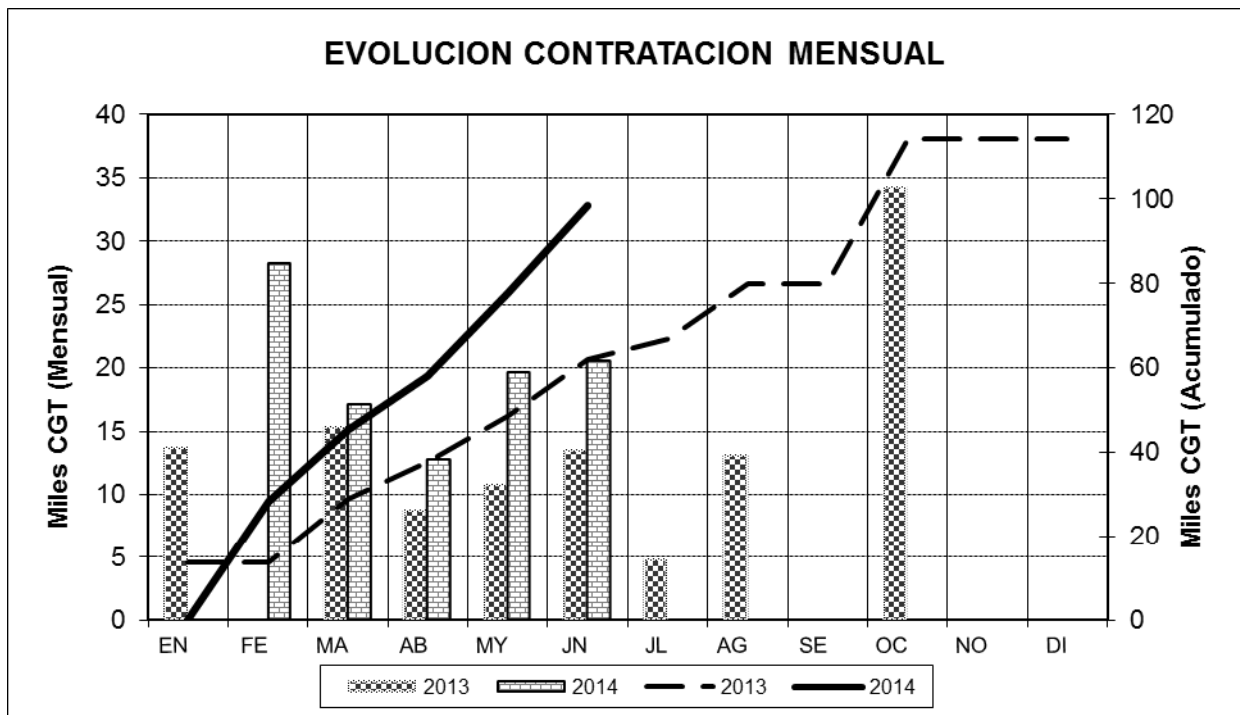
## 2.4 CONTRATACION MENSUAL – CGT

2013	Enero	Febrero	Marzo	Abril	Mayo	Junio
Mes	13.735	0	15.339	8.760	10.750	13.516
Acumulado	13.735	13.735	29.074	37.834	48.584	62.100

2013	Julio	Agosto	Septiembre	Octubre	Noviembre	Diciembre
Mes	4.798	13.108	0	34.184	0	0
Acumulado	66.898	80.006	80.006	114.190	114.190	114.190

2014	Enero	Febrero	Marzo	Abril	Mayo	Junio
Mes	0	28.231	17.108	12.788	19.659	20.538
Acumulado	0	28.231	45.339	58.127	77.786	98.324

2014	Julio	Agosto	Septiembre	Octubre	Noviembre	Diciembre
Mes						
Acumulado						



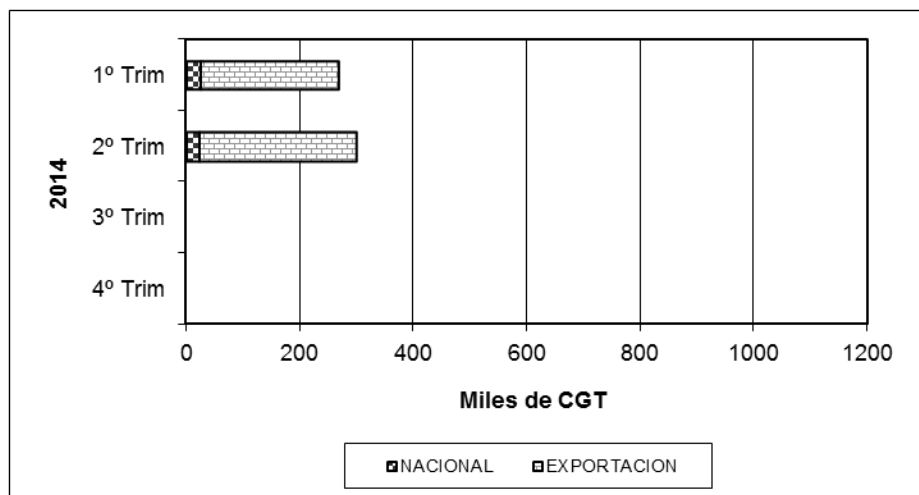
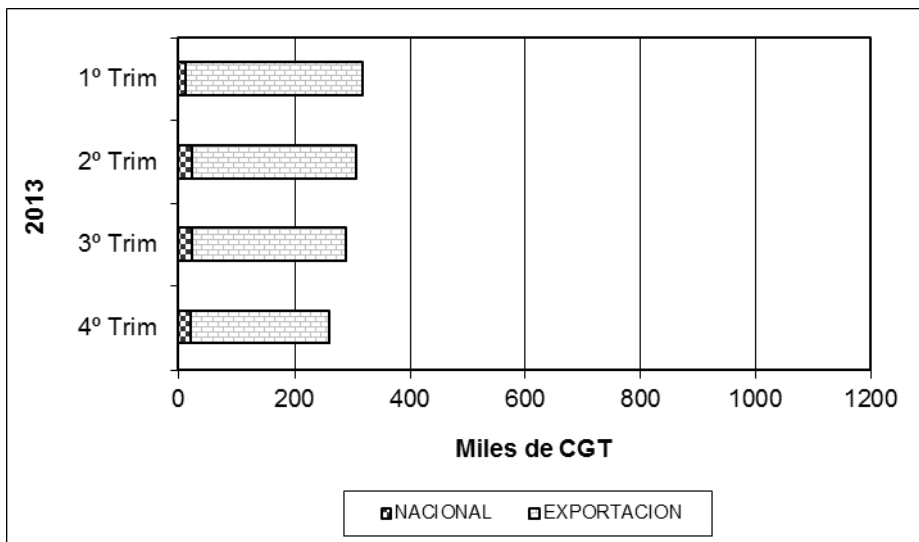




## 2.5 CARTERA DE PEDIDOS TRIMESTRAL – CGT

2013	1º Trim	2º Trim	3º Trim	4º Trim
NACIONAL	13.342	23.802	23.802	21.170
EXPORTACION	305.599	283.410	266.345	238.187
TOTAL	318.941	307.212	290.147	259.357

2014	1º Trim	2º Trim	3º Trim	4º Trim
NACIONAL	25.235	22.793		
EXPORTACION	243.238	277.231		
TOTAL	268.473	300.024		





## 2.6 NUEVOS CONTRATOS POR ASTILLEROS

### ASTILLEROS ARMON, S.A.

Nº de Const.	TIPO OCDE	ARMADOR	PAIS	GT	CGT	TPM
C-750	15	SCAPECHE	Francia	882	2.961	
C-751	16	REMOLQUES UNIDOS, S.A.	España	428	1.969	0
C-752	16	REMOLQUES UNIDOS, S.A.	España	428	1.969	0
C-765	15	IRVING&JOHNSON	Sudáfrica	770	2.689	
4	Buques		<b>TOTAL.....</b>	<b>2.508</b>	<b>9.588</b>	<b>0</b>

### ASTILLEROS GONDAN, S.A.

Nº de Const.	TIPO OCDE	ARMADOR	PAIS	GT	CGT	TPM
C-460	16	IMR/HAVFORSKNING	Noruega	3.870	7.712	0
C-461	16	SIMON MOKSTER SHIPPING AS	Noruega	4.845	8.850	
2	Buques		<b>TOTAL.....</b>	<b>8.715</b>	<b>16.562</b>	<b>0</b>

### ASTILLEROS MURUETA, S.A.

Nº de Const.	TIPO OCDE	ARMADOR	PAIS	GT	CGT	TPM
C-305	15	COMPAGNE FRANÇAISE DU THON OCEANIQUE	Francia	2.079	5.444	
C-306	15	COMPAGNE FRANÇAISE DU THON OCEANIQUE	Francia	2.079	5.444	
C-307	16	CAMARA DE COMERCIO E INDUSTRIA DE BAYONNE	Francia	1.378	4.065	
3	Buques		<b>TOTAL.....</b>	<b>5.536</b>	<b>14.953</b>	

### ASTILLEROS ZAMAKONA, S.A.

Nº de Const.	TIPO OCDE	ARMADOR	PAIS	GT	CGT	TPM
C-749	16	HAIFA PORT	Israel	495	2.155	
C-751	15	ICUBE TUNA FISHERIES NV	Curaçao	2.162	5.597	0
2	Buques		<b>TOTAL.....</b>	<b>2.657</b>	<b>7.752</b>	<b>0</b>

### C. N. FREIRE, S.A.

Nº de Const.	TIPO OCDE	ARMADOR	PAIS	GT	CGT	TPM
C-708	15	PRESTFJORD HAVFISKE A/S	Noruega	3.100	7.229	0
1	Buques		<b>TOTAL.....</b>	<b>3.100</b>	<b>7.229</b>	<b>0</b>

### H. J. BARRERAS, S.A.

Nº de Const.	TIPO OCDE	ARMADOR	PAIS	GT	CGT	TPM
C-1700	16	PMI NORTEAMERICA, SA DE CV	Méjico	21.893	22.581	
1	Buques		<b>TOTAL.....</b>	<b>21.893</b>	<b>22.581</b>	

### C.N.N. SESTAO

Nº de Const.	TIPO OCDE	ARMADOR	PAIS	GT	CGT	TPM
C-344	13	ROYAL NV TEXELS EIGEN STOOMBOOT	Holanda	16.400	19.659	0
1	Buques		<b>TOTAL.....</b>	<b>16.400</b>	<b>19.659</b>	<b>0</b>



## 2.7 CARTERA DE PEDIDOS POR ASTILLEROS

### ASTILLEROS ARMON, S.A.

Nº de Const.	TIPO OCDE	ARMADOR	PAIS	GT	CGT	TPM
C-731	16	AUTORIDAD DEL CANAL DE PANAMA (ACP)	Panamá	494	2.152	
C-732	16	AUTORIDAD DEL CANAL DE PANAMA (ACP)	Panamá	494	2.152	
C-733	16	AUTORIDAD DEL CANAL DE PANAMA (ACP)	Panamá	494	2.152	
C-736	14	MINISTERIO DE TRANSPORTES DE ANGOLA	Angola	220	1.818	
C-737	14	MINISTERIO DE TRANSPORTES DE ANGOLA	Angola	220	1.818	
C-738	14	MINISTERIO DE TRANSPORTES DE ANGOLA	Angola	382	2.631	
C-739	14	MINISTERIO DE TRANSPORTES DE ANGOLA	Angola	382	2.631	
C-745	15	OVERSEAS TUNA COMPANY N.V.	Curaçao	420	1.749	
C-747	16	FAIRPLAY	España	499	2.165	
C-748	16	FAIRPLAY	España	499	2.165	
C-750	15	SCAPECHE	Francia	882	2.961	
C-751	16	REMOLQUES UNIDOS, S.A.	España	428	1.969	0
C-752	16	REMOLQUES UNIDOS, S.A.	España	428	1.969	0
C-765	15	IRVING&JOHNSON	Sudáfrica	770	2.689	
<b>14</b>	<b>Buques</b>		<b>TOTAL.....</b>	<b>6.612</b>	<b>31.021</b>	<b>0</b>

### ASTILLEROS ARMON VIGO

Nº de Const.	TIPO OCDE	ARMADOR	PAIS	GT	CGT	TPM
V-089 1	15 Buques	PESCA AZTECA S.A. DE C.V.	Méjico	2.042	5.375	
			<b>TOTAL.....</b>	<b>2.042</b>	<b>5.375</b>	

### ASTILLEROS GONDAN, S.A.

Nº de Const.	TIPO OCDE	ARMADOR	PAIS	GT	CGT	TPM
C-456	16	SIMON MOKSTER SHIPPING AS	Noruega	4.000	7.871	
C-457	16	MARINE SOCIETY ANS SEA CADETS	Reino Unido	113	862	
C-460	16	IMR/HAVFORSKNING	Noruega	3.870	7.712	0
C-461	16	SIMON MOKSTER SHIPPING AS	Noruega	4.845	8.850	
<b>4</b>	<b>Buques</b>		<b>TOTAL.....</b>	<b>12.828</b>	<b>25.295</b>	<b>0</b>

### ASTILLEROS MURUETA, S.A.

Nº de Const.	TIPO OCDE	ARMADOR	PAIS	GT	CGT	TPM
C-296	15	PESQUERA UGAVI	Ecuador	2.700	6.554	
C-297	15	ATUNSA	Curaçao	2.800	6.725	
C-301	15	INPESCA	España	2.940	6.962	
C-304	15	ATUNCASA	Venezuela	2.700	6.554	0
C-305	15	COMPAGNE FRANÇAISE DU THON	Francia	2.079	5.444	
C-306	15	COMPAGNE FRANÇAISE DU THON	Francia	2.079	5.444	
C-307	16	CAMARA DE COMERCIO E INDUSTRIA DE	Francia	1.378	4.065	
<b>7</b>	<b>Buques</b>		<b>TOTAL.....</b>	<b>16.676</b>	<b>41.748</b>	<b>0</b>

### ASTILLEROS ZAMAKONA PASAIA, S.L.

Nº de Const.	TIPO OCDE	ARMADOR	PAIS	GT	CGT	TPM
C-722	16	ATLANTIC OFFSHORE AS	Noruega	1.800	4.798	
C-735	16	ATLANTIC OFFSHORE AS	Noruega	1.800	4.798	
<b>2</b>	<b>Buques</b>		<b>TOTAL.....</b>	<b>3.600</b>	<b>9.596</b>	

### ASTILLEROS RIA DE AVILES, S.L.

Nº de Const.	TIPO OCDE	ARMADOR	PAIS	GT	CGT	TPM
C-126	15	ATUNSA	España	420	1.749	
C-127	15	ATUNSA	España	420	1.749	
<b>2</b>	<b>Buques</b>		<b>TOTAL.....</b>	<b>840</b>	<b>3.498</b>	



**F.CARDAMA, S.A. ASTILLEROS Y VARADEROS**

Nº de Const.	TIPO OCDE	ARMADOR	PAIS	GT	CGT	TPM
C-220	16	EMPRESA PORTUARIA DO LOBITO, E.P.	Angola	250	1.411	0
C-242	16	SECRETARIA DE PESCA DANESA	Dinamarca	1.370	4.051	
2	Buques		<b>TOTAL.....</b>	<b>1.620</b>	<b>5.462</b>	<b>0</b>

**ASTILLEROS ZAMAKONA, S.A.**

Nº de Const.	TIPO OCDE	ARMADOR	PAIS	GT	CGT	TPM
C-715	16	SOLVTRANS	Noruega	3.450	7.181	
C-737	15	HARSTWATER LTD	Belice	2.700	6.554	
C-738	15	TUNOCEAN LTD	Belice	2.700	6.554	
C-739	15	PEFISHING LTD	Belice	2.570	6.328	
C-749	16	HAIFA PORT	Israel	495	2.155	
C-751	15	ICUBE TUNA FISHERIES NV	Curaçao	2.162	5.597	0
6	Buques		<b>TOTAL.....</b>	<b>14.077</b>	<b>34.369</b>	<b>0</b>

**BALENCIAGA S.A.**

Nº de Const.	TIPO OCDE	ARMADOR	PAIS	GT	CGT	TPM
C-448	16	GEORGE CRAIG GROUP LTD	R. Unido	1.343	4.001	
C-449	16	GEORGE CRAIG GROUP LTD	R. Unido	1.343	4.001	
C-450	16	GEORGE CRAIG GROUP LTD	R. Unido	1.343	4.001	
C-451	16	GEORGE CRAIG GROUP LTD	R. Unido	1.343	4.001	
C-452	16	GEORGE CRAIG GROUP LTD	R. Unido	1.768	4.745	
C-453	16	GEORGE CRAIG GROUP LTD	R. Unido	1.768	4.745	
6	Buques		<b>TOTAL.....</b>	<b>8.908</b>	<b>25.494</b>	

**C. N. FREIRE, S.A.**

Nº de Const.	TIPO OCDE	ARMADOR	PAIS	GT	CGT	TPM
C-708	15	PRESTFJORD HAVFISKE A/S	Noruega	3.100	7.229	0
1	Buques		<b>TOTAL.....</b>	<b>3.100</b>	<b>7.229</b>	<b>0</b>

**FACTORIAS VULCANO, S.A.**

Nº de Const.	TIPO OCDE	ARMADOR	PAIS	GT	CGT	TPM
C-13100	13		(España)	15.966	19.289	
1	Buques		<b>TOTAL.....</b>	<b>15.966</b>	<b>19.289</b>	

**H. J. BARRERAS, S.A.**

Nº de Const.	TIPO OCDE	ARMADOR	PAIS	GT	CGT	TPM
C-1700	16	PMI NORTEAMERICA, SA DE CV	Méjico	21.893	22.581	
1	Buques		<b>TOTAL.....</b>	<b>21.893</b>	<b>22.581</b>	

**METALSHIPS & DOCKS**

Nº de Const.	TIPO OCDE	ARMADOR	PAIS	GT	CGT	TPM
C-295	16	HYDROMARINE SERVICES	Panama	11.000	14.737	
1	Buques		<b>TOTAL.....</b>	<b>11.000</b>	<b>14.737</b>	



**ASTILLEROS ARMÓN GIJÓN**

Nº de Const.	TIPO OCDE	ARMADOR	PAIS	GT	CGT	TPM
C-003	15	OVERSEAS TUNA COMPANY N.V.	Curaçao	3.448	7.796	
C-005	15	PESCA AZTECA S.A. DE C.V.	Méjico	2.042	5.375	
C-006	15	MARATUN S.A. DE C.V.	Méjico	2.042	5.375	
C-007	15	MARATUN S.A. DE C.V.	Méjico	2.042	5.375	
C-008	15	CAPE FISHERING HOLDING	USA	2.042	5.375	
C-009	15	CAPE FISHERING HOLDING	USA	2.042	5.375	
<b>6</b>	<b>Buques</b>		<b>TOTAL.....</b>	<b>13.658</b>	<b>34.671</b>	

**C.N.N. SESTAO**

Nº de Const.	TIPO OCDE	ARMADOR	PAIS	GT	CGT	TPM
C-344	13	ROYAL NV TEXELS EIGEN STOOMBOT	Holanda	16.400	19.659	0
<b>1</b>	<b>Buques</b>		<b>TOTAL.....</b>	<b>16.400</b>	<b>19.659</b>	<b>0</b>



MINISTERIO  
DE INDUSTRIA, ENERGIA  
Y TURISMO

SECRETARÍA GENERAL DE INDUSTRIA Y PYME  
DIRECCIÓN GENERAL DE INDUSTRIA Y DE LA PYME

### **3.- ACTIVIDAD PRODUCTIVA**

Primer Semestre de 2014



### 3.1.RESUMEN

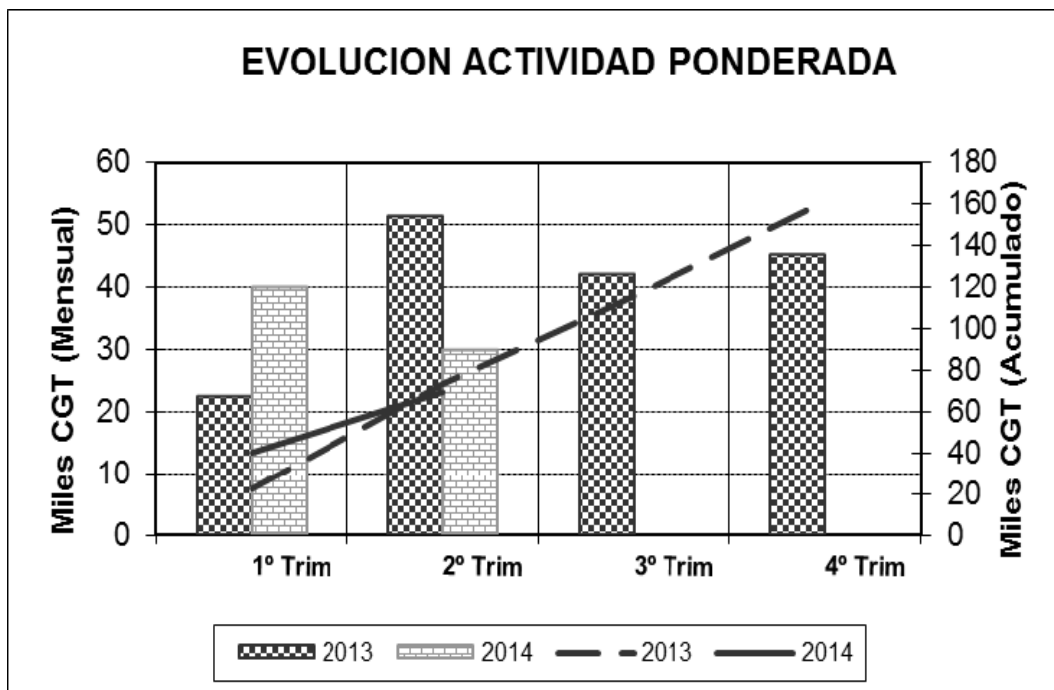
ASTILLEROS	Puestas de Quilla			Botaduras			Entregas (Pruebas Oficiales)			Indice de Actividad	
	Nº	GT	CGT	Nº	GT	CGT	Nº	GT	CGT	GT	CGT
A. Armón	8	3.119	17.336	5	2.122	10.023	4	1.902	8.205	2.316	11.397
A. Armón Vigo	0	0	0	1	2.042	5.375	1	2.042	5.375	1.532	4.031
A. Gondán	1	113	862	0	0	0	0	0	0	28	216
A. Huelva	0	0	0	0	0	0	0	0	0	0	0
A. J. Valiña	0	0	0	0	0	0	0	0	0	0	0
M. Cies	0	0	0	0	0	0	0	0	0	0	0
A. Murueta	1	2.940	6.962	3	8.200	19.833	0	0	0	4.835	11.657
A.Zamacona Pasaia	0	0	0	1	1.800	4.798	1	1.800	4.798	1.350	3.599
Auxnaval	0	0	0	0	0	0	0	0	0	0	0
A. Ría de Avilés	0	0	0	0	0	0	0	0	0	0	0
F. Cardama	0	0	0	0	0	0	0	0	0	0	0
A. Zamacona	2	5.400	13.108	2	6.020	13.509	1	2.700	6.554	5.035	11.670
Balenciaga	2	2.686	8.002	2	3.943	10.381	1	2.600	6.380	3.293	8.786
C. N. Freire	0	0	0	0	0	0	0	0	0	0	0
F. Vulcano	0	0	0	0	0	0	0	0	0	0	0
F. N. Marín	0	0	0	0	0	0	0	0	0	0	0
H. J. Barreras	0	0	0	0	0	0	0	0	0	0	0
Metalships & Docks	0	0	0	0	0	0	0	0	0	0	0
Naval Gijón	0	0	0	0	0	0	0	0	0	0	0
U.N. Valencia	0	0	0	0	0	0	0	0	0	0	0
Factorías Juliana	2	4.084	10.750	3	7.532	18.546	3	7.532	18.546	6.670	16.597
C.N.N. Sestao	0	0	0	0	0	0	1	3.941	7.799	985	1.950
A. Sevilla	0	0	0	0	0	0	0	0	0	0	0
<b>PRIVADOS</b>	<b>16</b>	<b>18.342</b>	<b>57.020</b>	<b>17</b>	<b>31.659</b>	<b>82.465</b>	<b>12</b>	<b>22.517</b>	<b>57.657</b>	<b>26.044</b>	<b>69.902</b>
Navantia - P. Real-S.Fernando	0	0	0	0	0	0	0	0	0	0	0
<b>PUBLICOS</b>	<b>0</b>	<b>0</b>	<b>0</b>	<b>0</b>	<b>0</b>	<b>0</b>	<b>0</b>	<b>0</b>	<b>0</b>	<b>0</b>	<b>0</b>
<b>TOTAL SECTOR</b>	<b>16</b>	<b>18.342</b>	<b>57.020</b>	<b>17</b>	<b>31.659</b>	<b>82.465</b>	<b>12</b>	<b>22.517</b>	<b>57.657</b>	<b>26.044</b>	<b>69.902</b>



### 3.2 ACTIVIDAD PONDERADA TRIMESTRAL – CGT

2013	1º Trim	2º Trim	3º Trim	4º Trim
Trimestral	22.543	51.236	42.056	45.103
Acumulada	22.543	73.779	115.835	160.938

2014	1º Trim	2º Trim	3º Trim	4º Trim
Trimestral	40.042	29.860		
Acumulada	40.042	69.902		



NOTA: Actividad ponderada = (Q+2B+E)/4

**NOTA (Apartado 3):**

Fuente: Organo de Gestión Subsectorial:  
PYMAR (Pequeños y Medianos Astilleros en Reconversión, S.A.)





### 3.3 PUESTAS DE QUILLA POR TIPOS DE BUQUES

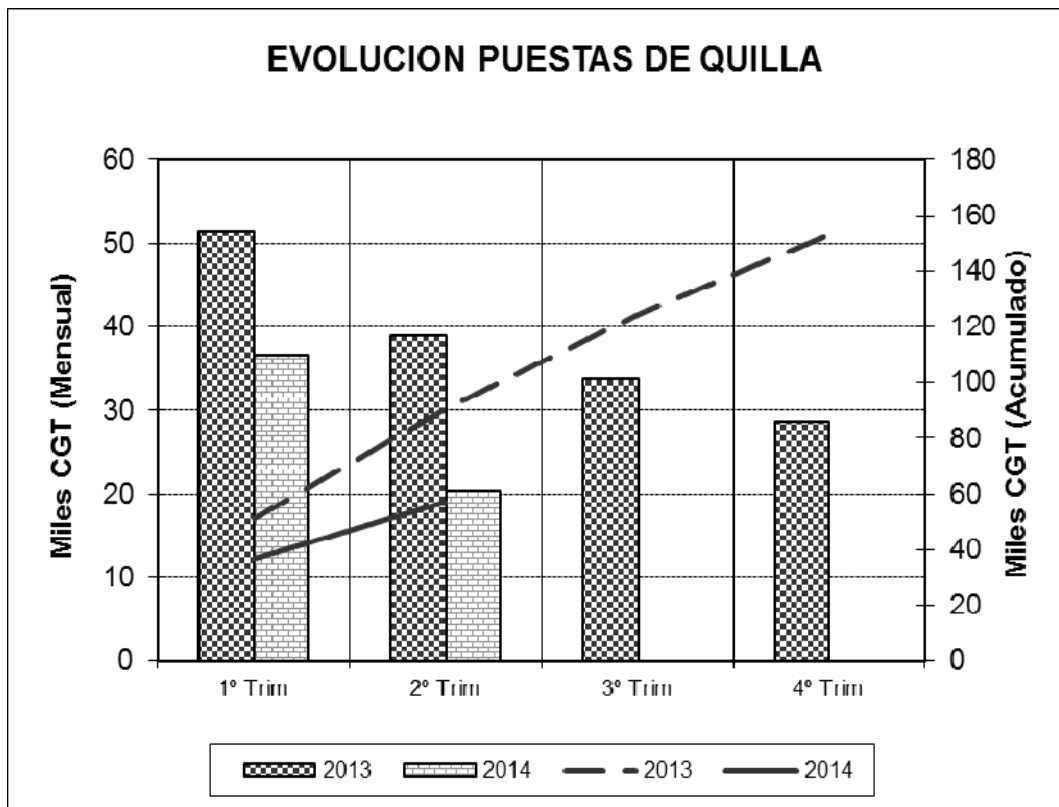
TIPOS DE BUQUES	Nº	Nacional		Exportacion			Total		
		GT	CGT	Nº	GT	CGT	Nº	GT	CGT
1	0	0	0	0	0	0	0	0	0
2	0	0	0	0	0	0	0	0	0
3	0	0	0	0	0	0	0	0	0
4	0	0	0	0	0	0	0	0	0
5	0	0	0	0	0	0	0	0	0
6	0	0	0	0	0	0	0	0	0
7	0	0	0	0	0	0	0	0	0
8	0	0	0	0	0	0	0	0	0
9	0	0	0	0	0	0	0	0	0
10	0	0	0	0	0	0	0	0	0
11	0	0	0	0	0	0	0	0	0
12	0	0	0	0	0	0	0	0	0
13	0	0	0	0	0	0	0	0	0
14	0	0	0	4	1.204	8.898	4	1.204	8.898
15	1	2.940	6.962	4	9.484	23.858	5	12.424	30.820
16	2	927	4.134	5	3.787	13.168	7	4.714	17.302
<b>TOTAL</b>	<b>3</b>	<b>3.867</b>	<b>11.096</b>	<b>13</b>	<b>14.475</b>	<b>45.924</b>	<b>16</b>	<b>18.342</b>	<b>57.020</b>



### 3.4 PUESTAS DE QUILLA TRIMESTRALES – CGT

2013	1º Trim	2º Trim	3º Trim	4º Trim
Trimestral	51.353	38.966	33.855	28.725
Acumulada	51.353	90.319	124.174	152.899

2014	1º Trim	2º Trim	3º Trim	4º Trim
Trimestral	36.686	20.334		
Acumulada	36.686	57.020		





### 3.5 BOTADURAS POR TIPOS DE BUQUES

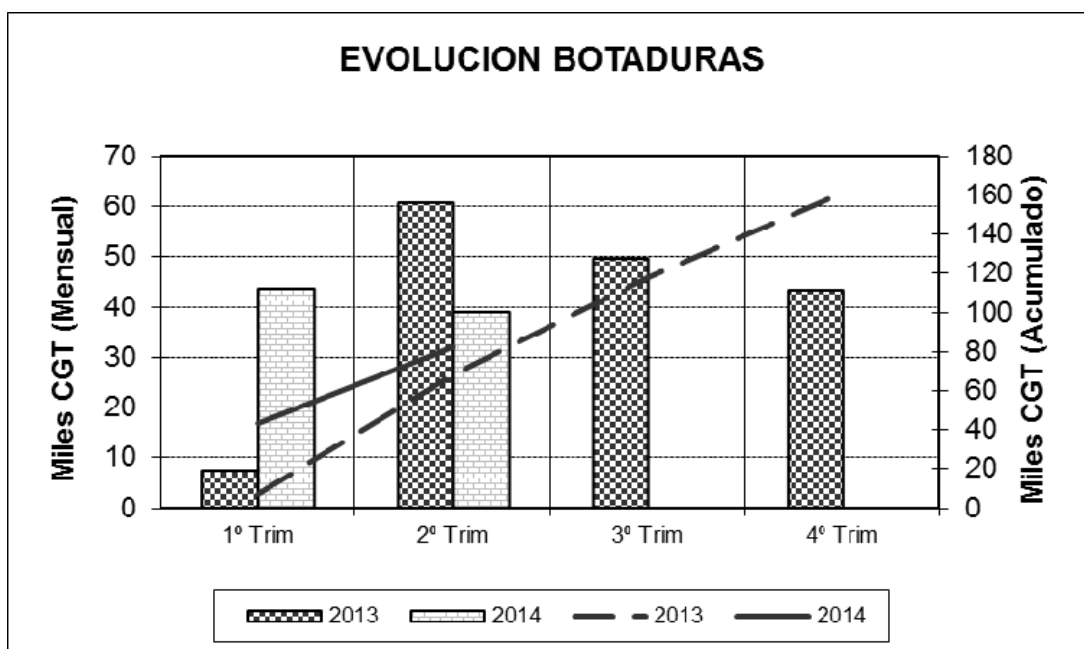
TIPOS DE BUQUES	Nº	Nacional		Exportacion			Total		
		GT	CGT	Nº	GT	CGT	Nº	GT	CGT
1	0	0	0	0	0	0	0	0	0
2	0	0	0	0	0	0	0	0	0
3	0	0	0	0	0	0	0	0	0
4	0	0	0	0	0	0	0	0	0
5	0	0	0	0	0	0	0	0	0
6	0	0	0	0	0	0	0	0	0
7	0	0	0	0	0	0	0	0	0
8	0	0	0	0	0	0	0	0	0
9	0	0	0	0	0	0	0	0	0
10	0	0	0	0	0	0	0	0	0
11	0	0	0	0	0	0	0	0	0
12	0	0	0	0	0	0	0	0	0
13	0	0	0	0	0	0	0	0	0
14	0	0	0	1	220	1.818	1	220	1.818
15	1	2.600	6.380	9	20.764	51.831	10	23.364	58.211
16	0	0	0	6	8.075	22.436	6	8.075	22.436
<b>TOTAL</b>	<b>1</b>	<b>2.600</b>	<b>6.380</b>	<b>16</b>	<b>29.059</b>	<b>76.085</b>	<b>17</b>	<b>31.659</b>	<b>82.465</b>



### 3.6 BOTADURAS TRIMESTRALES – CGT

2013	1º Trim	2º Trim	3º Trim	4º Trim
Trimestral	7.378	60.611	49.700	43.355
Acumulada	7.378	67.989	117.689	161.044

2014	1º Trim	2º Trim	3º Trim	4º Trim
Trimestral	43.630	38.835		
Acumulada	43.630	82.465		





### 3.7 ENTREGAS (Pruebas Oficiales) POR TIPOS DE BUQUE

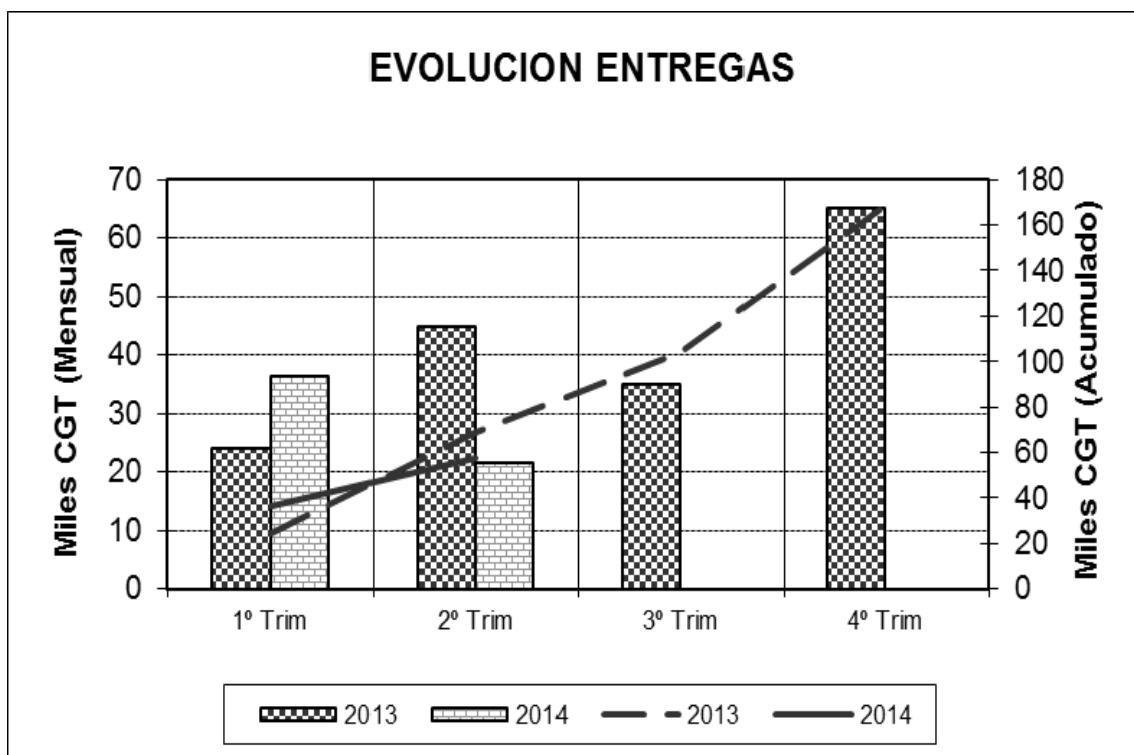
TIPOS DE BUQUES	Nº	Nacional		Exportacion			Total		
		GT	CGT	Nº	GT	CGT	Nº	GT	CGT
1	0	0	0	0	0	0	0	0	0
2	0	0	0	0	0	0	0	0	0
3	0	0	0	0	0	0	0	0	0
4	0	0	0	0	0	0	0	0	0
5	0	0	0	0	0	0	0	0	0
6	0	0	0	0	0	0	0	0	0
7	0	0	0	0	0	0	0	0	0
8	0	0	0	0	0	0	0	0	0
9	0	0	0	0	0	0	0	0	0
10	0	0	0	0	0	0	0	0	0
11	0	0	0	0	0	0	0	0	0
12	0	0	0	0	0	0	0	0	0
13	0	0	0	0	0	0	0	0	0
14	0	0	0	0	0	0	0	0	0
15	1	2.600	6.380	6	12.694	32.224	7	15.294	38.604
16	0	0	0	5	7.223	19.053	5	7.223	19.053
<b>TOTAL</b>	<b>1</b>	<b>2.600</b>	<b>6.380</b>	<b>11</b>	<b>19.917</b>	<b>51.277</b>	<b>12</b>	<b>22.517</b>	<b>57.657</b>



### 3.8 ENTREGAS (Pruebas Oficiales) TRIMESTRALES – CGT

2013	1º Trim	2º Trim	3º Trim	4º Trim
Trimestral	24.063	44.755	34.971	64.974
Acumulada	24.063	68.818	103.789	168.763

2014	1º Trim	2º Trim	3º Trim	4º Trim
Trimestral	36.223	21.434		
Acumulada	36.223	57.657		





### 3.9 PUESTAS DE QUILLA POR ASTILLEROS

#### ASTILLEROS ARMON, S.A.

Nº de Const.	TIPO OCDE	ARMADOR	PAIS	GT	CGT	TPM
C-732	16	AUTORIDAD DEL CANAL DE PANAMA (ACP)	Panamá	494	2.152	
C-733	16	AUTORIDAD DEL CANAL DE PANAMA (ACP)	Panamá	494	2.152	
C-736	14	MINISTERIO DE TRANSPORTES DE ANGOLA	Angola	220	1.818	
C-737	14	MINISTERIO DE TRANSPORTES DE ANGOLA	Angola	220	1.818	
C-738	14	MINISTERIO DE TRANSPORTES DE ANGOLA	Angola	382	2.631	
C-739	14	MINISTERIO DE TRANSPORTES DE ANGOLA	Angola	382	2.631	
C-747	16	FAIRPLAY	España	499	2.165	
C-751	16	REMOLQUES UNIDOS, S.A.	España	428	1.969	0
8	Buques		<b>TOTAL.....</b>	<b>3.119</b>	<b>17.336</b>	<b>0</b>

#### ASTILLEROS GONDAN, S.A.

Nº de Const.	TIPO OCDE	ARMADOR	PAIS	GT	CGT	TPM
C-457	16	MARINE SOCIETY ANS SEA CADETS	Reino Unido	113	862	
1	Buques		<b>TOTAL.....</b>	<b>113</b>	<b>862</b>	

#### ASTILLEROS MURUETA, S.A.

Nº de Const.	TIPO OCDE	ARMADOR	PAIS	GT	CGT	TPM
C-301	15	INPESCA	España	2.940	6.962	
1	Buques		<b>TOTAL.....</b>	<b>2.940</b>	<b>6.962</b>	

#### ASTILLEROS ZAMAKONA, S.A.

Nº de Const.	TIPO OCDE	ARMADOR	PAIS	GT	CGT	TPM
C-737	15	HARSTWATER LTD	Belice	2.700	6.554	
C-738	15	TUNOCEAN LTD	Belice	2.700	6.554	
2	Buques		<b>TOTAL.....</b>	<b>5.400</b>	<b>13.108</b>	

#### BALENCIAGA S.A.

Nº de Const.	TIPO OCDE	ARMADOR	PAIS	GT	CGT	TPM
C-448	16	GEORGE CRAIG GROUP LTD	R. Unido	1.343	4.001	
C-449	16	GEORGE CRAIG GROUP LTD	R. Unido	1.343	4.001	
2	Buques		<b>TOTAL.....</b>	<b>2.686</b>	<b>8.002</b>	

#### ASTILLEROS ARMÓN GIJÓN

Nº de Const.	TIPO OCDE	ARMADOR	PAIS	GT	CGT	TPM
C-008	15	CAPE FISHERING HOLDING	USA	2.042	5.375	
C-009	15	CAPE FISHERING HOLDING	USA	2.042	5.375	
2	Buques		<b>TOTAL.....</b>	<b>4.084</b>	<b>10.750</b>	



### 3.10 BOTADURAS POR ASTILLEROS

#### ASTILLEROS ARMON, S.A.

Nº de Const.	TIPO OCDE	ARMADOR	PAIS	GT	CGT	TPM
C-730	16	AUTORIDAD DEL CANAL DE PANAMA (ACP)	Panamá	494	2.152	
C-731	16	AUTORIDAD DEL CANAL DE PANAMA (ACP)	Panamá	494	2.152	
C-732	16	AUTORIDAD DEL CANAL DE PANAMA (ACP)	Panamá	494	2.152	
C-736	14	MINISTERIO DE TRANSPORTES DE ANGOLA	Angola	220	1.818	
C-745	15	OVERSEAS TUNA COMPANY N.V.	Curaçao	420	1.749	
<b>5</b>	<b>Buques</b>		<b>TOTAL.....</b>	<b>2.122</b>	<b>10.023</b>	

#### ASTILLEROS ARMON VIGO

Nº de Const.	TIPO OCDE	ARMADOR	PAIS	GT	CGT	TPM
V-089	15	PESCA AZTECA S.A. DE C.V.	Méjico	2.042	5.375	
<b>1</b>	<b>Buques</b>		<b>TOTAL.....</b>	<b>2.042</b>	<b>5.375</b>	

#### ASTILLEROS MURUETA, S.A.

Nº de Const.	TIPO OCDE	ARMADOR	PAIS	GT	CGT	TPM
C-296	15	PESQUERA UGAVI	Ecuador	2.700	6.554	
C-297	15	ATUNSA	Curaçao	2.800	6.725	
C-304	15	ATUNCASA	Venezuela	2.700	6.554	0
<b>3</b>	<b>Buques</b>		<b>TOTAL.....</b>	<b>8.200</b>	<b>19.833</b>	<b>0</b>

#### ASTILLEROS ZAMAKONA PASAIA, S.L.

Nº de Const.	TIPO OCDE	ARMADOR	PAIS	GT	CGT	TPM
C-722	16	ATLANTIC OFFSHORE AS	Noruega	1.800	4.798	
<b>1</b>	<b>Buques</b>		<b>TOTAL.....</b>	<b>1.800</b>	<b>4.798</b>	

#### ASTILLEROS ZAMAKONA, S.A.

Nº de Const.	TIPO OCDE	ARMADOR	PAIS	GT	CGT	TPM
C-715	16	SOLVTRANS	Noruega	3.450	7.181	
C-739	15	PEFISHING LTD	Belice	2.570	6.328	
<b>2</b>	<b>Buques</b>		<b>TOTAL.....</b>	<b>6.020</b>	<b>13.509</b>	

#### BALENCIAGA S.A.

Nº de Const.	TIPO OCDE	ARMADOR	PAIS	GT	CGT	TPM
C-406	15	PEVASA	España	2.600	6.380	
C-448	16	GEORGE CRAIG GROUP LTD	R. Unido	1.343	4.001	
<b>2</b>	<b>Buques</b>		<b>TOTAL.....</b>	<b>3.943</b>	<b>10.381</b>	

#### ASTILLEROS ARMÓN GIJÓN

Nº de Const.	TIPO OCDE	ARMADOR	PAIS	GT	CGT	TPM
C-003	15	OVERSEAS TUNA COMPANY N.V.	Curaçao	3.448	7.796	
C-005	15	PESCA AZTECA S.A. DE C.V.	Méjico	2.042	5.375	
C-007	15	MARATUN S.A. DE C.V.	Méjico	2.042	5.375	
<b>3</b>	<b>Buques</b>		<b>TOTAL.....</b>	<b>7.532</b>	<b>18.546</b>	





### 3.11 ENTREGAS (Pruebas Oficiales) POR ASTILLEROS

#### ASTILLEROS ARMON, S.A.

Nº de Const.	TIPO OCDE	ARMADOR	PAIS	GT	CGT	TPM	Ett	Epp	M	P	C	Cap (m3)	MOTOR marca	PROPULSOR tipo	POTENCIA	Rpm	Vp
C-728	16	AUTORIDAD DEL CANAL DE PANAMA (ACP)	Panamá	494	2.152		28,90	28,10	13,50	5,17	6,18		GENERAL		2x2290 kW	1.050	13
C-729	16	AUTORIDAD DEL CANAL DE PANAMA (ACP)	Panamá	494	2.152		28,90	28,10	13,50	5,17	6,18		GENERAL		2x2290 kW	1.050	13
C-730	16	AUTORIDAD DEL CANAL DE PANAMA (ACP)	Panamá	494	2.152		28,90	28,10	13,50	5,17	6,18		GENERAL		2x2290 kW	1.050	13
C-744	15	OVERSEAS TUNA COMPANY N.V.	Curaçao	420	1.749		40,00	34,00	3,90	3,90							
<b>4</b>	<b>Buques</b>		<b>TOTAL.....</b>	<b>1.902</b>	<b>8.205</b>												

#### ASTILLEROS ARMON VIGO

Nº de Const.	TIPO OCDE	ARMADOR	PAIS	GT	CGT	TPM	Ett	Epp	M	P	C	Cap (m3)	MOTOR marca	PROPULSOR tipo	POTENCIA	Rpm	Vp
V-088	15	PESCA AZTECA S.A. DE C.V.	Méjico	2.042	5.375												
<b>1</b>	<b>Buques</b>		<b>TOTAL.....</b>	<b>2.042</b>	<b>5.375</b>												

#### ASTILLEROS ZAMAKONA PASAIA, S.L.

Nº de Const.	TIPO OCDE	ARMADOR	PAIS	GT	CGT	TPM	Ett	Epp	M	P	C	Cap (m3)	MOTOR marca	PROPULSOR tipo	POTENCIA	Rpm	Vp
C-721	16	ATLANTIC OFFSHORE AS	Noruega	1.800	4.798		66,80	60,60	16,00	6,00	4,25				3870 kW		14
<b>1</b>	<b>Buques</b>		<b>TOTAL.....</b>	<b>1.800</b>	<b>4.798</b>												

#### ASTILLEROS ZAMAKONA, S.A.

Nº de Const.	TIPO OCDE	ARMADOR	PAIS	GT	CGT	TPM	Ett	Epp	M	P	C	Cap (m3)	MOTOR marca	PROPULSOR tipo	POTENCIA	Rpm	Vp
C-720	15	HARSTWATER LTD	Belice	2.700	6.554		88,65	75,20	14,35	9,35	6,80				4500kW	750	18
<b>1</b>	<b>Buques</b>		<b>TOTAL.....</b>	<b>2.700</b>	<b>6.554</b>												

#### BALENCIAGA S.A.

Nº de Const.	TIPO OCDE	ARMADOR	PAIS	GT	CGT	TPM	Ett	Epp	M	P	C	Cap (m3)	MOTOR marca	PROPULSOR tipo	POTENCIA	Rpm	Vp
C-406	15	PEVASA	España	2.600	6.380												
<b>1</b>	<b>Buques</b>		<b>TOTAL.....</b>	<b>2.600</b>	<b>6.380</b>												



**ASTILLEROS ARMÓN GIJÓN**

Nº de Const.	TIPO OCDE	ARMADOR	PAIS	GT	CGT	TPM	Ett	Epp	M	P	C	Cap (m3)	MOTOR marca	PROPULSOR tipo	POTENCIA	Rpm	Vp
C-001	15	MARTUNA S.A. DE C.V.	Méjico	2.042	5.375		78,00	68,15	13,65	5,90	5,65		EMD 710	G7C	3.370 Kw	900	17
C-002	15	OVERSEAS TUNA COMPANY N.V.	Curaçao	3.448	7.796												
C-004	15	PESCA AZTECA S.A. DE C.V.	Méjico	2.042	5.375												
<b>3</b>	<b>Buques</b>		<b>TOTAL.....</b>	<b>7.532</b>	<b>18.546</b>												

**C.N.N. SESTAO**

Nº de Const.	TIPO OCDE	ARMADOR	PAIS	GT	CGT	TPM	Ett	Epp	M	P	C	Cap (m3)	MOTOR marca	PROPULSOR tipo	POTENCIA	Rpm	Vp
C-342	16	EDT OFFSHORE LTD	Chipre	3.941	7.799	4.700	88,80	82,00	19,00	8,00	6,60				4X1580 KW	900	16
<b>1</b>	<b>Buques</b>		<b>TOTAL.....</b>	<b>3.941</b>	<b>7.799</b>	<b>4.700</b>											



MINISTERIO  
DE INDUSTRIA, ENERGIA  
Y TURISMO

SECRETARÍA GENERAL DE INDUSTRIA Y PYME  
DIRECCIÓN GENERAL DE INDUSTRIA Y DE LA PYME

#### **4.- ACTIVIDAD POR C.C.A.A.**

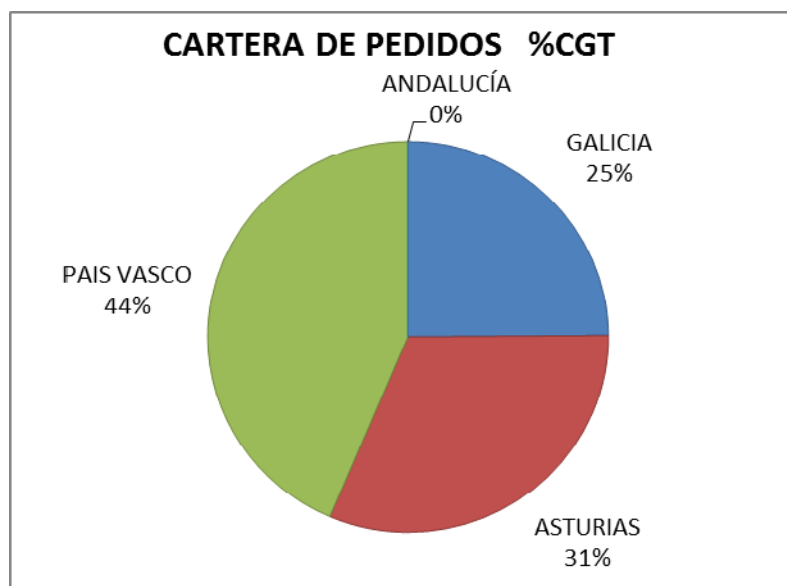
Primer Semestre de 2014



#### 4.1. NUEVOS CONTRATOS Y CARTERA DE PEDIDOS:

PRIMER SEMESTRE DE 2014

C.C.A.A.	Nuevos Contratos					Cartera de Pedidos a 30/06/2014				
	Nº	GT	CGT	%GT	%CGT	Nº	GT	CGT	%GT	%CGT
GALICIA	2	24.993	29.810	41%	30%	7	55.621	74.673	37%	25%
ASTURIAS	6	11.223	26.150	18%	27%	26	33.938	94.485	23%	31%
CANTABRIA				0%	0%				0%	0%
PAIS VASCO	6	24.593	42.364	40%	43%	22	59.661	130.866	40%	44%
CATALUÑA				0%	0%				0%	0%
C. VALENCIANA	0	0	0	0%	0%	0	0	0	0%	0%
R. MURCIA				0%	0%				0%	0%
ANDALUCÍA	0	0	0	0%	0%	0	0	0	0%	0%
BALEARES				0%	0%				0%	0%
CANARIAS				0%	0%				0%	0%
<b>TOTAL SECTOR</b>	<b>14</b>	<b>60.809</b>	<b>98.324</b>	<b>100%</b>	<b>100%</b>	<b>55</b>	<b>149.220</b>	<b>300.024</b>	<b>100%</b>	<b>100%</b>



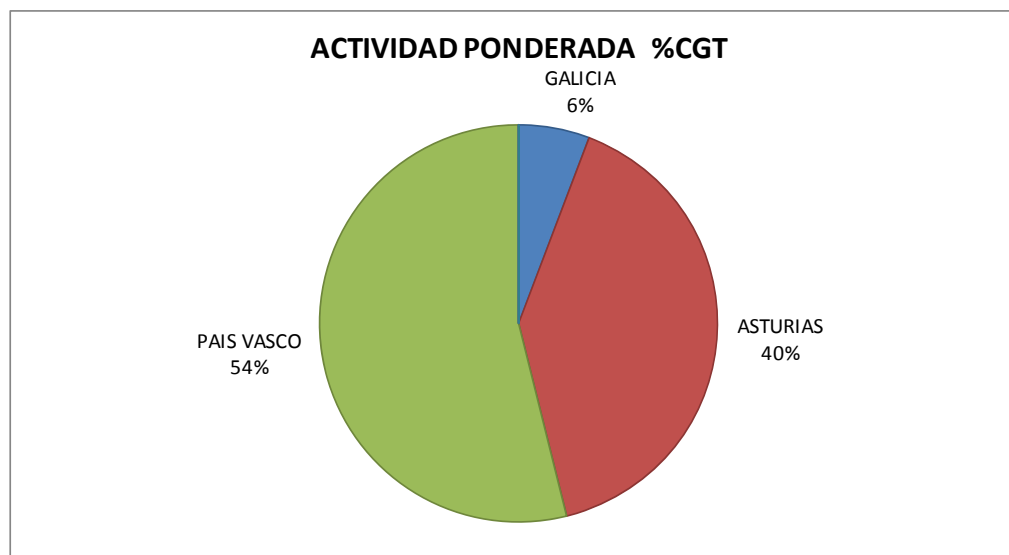


## 4.2. ACTIVIDAD PONDERADA.

PRIMER SEMESTRE DE 2014

C.C.A.A.	Puestas de Quilla			Botaduras			Entregas (Pruebas Oficiales)			Indice de Actividad Ponderada			
	Nº	GT	CGT	Nº	GT	CGT	Nº	GT	CGT	GT	CGT	%GT	%CGT
GALICIA	0	0	0	1	2.042	5.375	1	2.042	5.375	1.532	4.031	6%	6%
ASTURIAS	11	7.316	28.948	8	9.654	28.569	7	9.434	26.751	9.015	28.209	35%	40%
CANTABRIA												0%	0%
PAIS VASCO	5	11.026	28.072	8	19.963	48.521	4	11.041	25.531	15.498	37.661	60%	54%
CATALUÑA												0%	0%
C. VALENCIANA	0	0	0	0	0	0	0	0	0	0	0	0%	0%
R. MURCIA												0%	0%
ANDALUCÍA	0	0	0	0	0	0	0	0	0	0	0	0%	0%
BALEARES												0%	0%
CANARIAS												0%	0%
<b>TOTAL SECTOR</b>	<b>16</b>	<b>18.342</b>	<b>57.020</b>	<b>17</b>	<b>31.659</b>	<b>82.465</b>	<b>12</b>	<b>22.517</b>	<b>57.657</b>	<b>26.044</b>	<b>69.902</b>	<b>100%</b>	<b>100%</b>

NOTA: Actividad ponderada = (Q+2B+E)/4





## ANEXO

### SISTEMA DE CÁLCULO DE CGT ADOPTADO POR LA OCDE

(A partir de 1 de Enero de 2007)

$$CGT = A \times (GT)^B$$

N	Tipo de Buque	A	B
1 y 2	Petroleros de doble casco	48	0,57
3	Transportes de productos químicos	84	0,55
4	Graneleros	29	0,61
5	Transportes combinados	33	0,62
6	Cargueros generales	27	0,64
7	Frigoríficos	27	0,68
8	Portacontenedores	19	0,68
9	Ro - Ro	32	0,63
10	Transportes de automóviles	15	0,70
11	Transportes de L P G	62	0,57
12	Transportes de L N G	32	0,68
13	Ferries	20	0,71
14	Transportes de pasajeros	49	0,67
15	Buques de pesca	24	0,71
16	Otros buques	46	0,62