



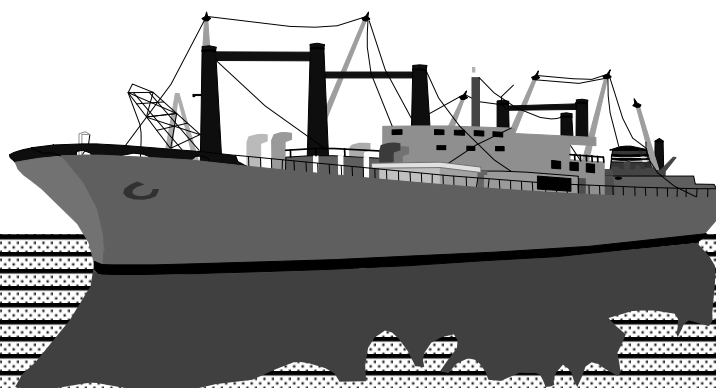
MINISTERIO  
DE INDUSTRIA, ENERGIA  
Y TURISMO

SECRETARÍA GENERAL DE INDUSTRIA Y PYME  
DIRECCIÓN GENERAL DE INDUSTRIA Y DE LA PYME



Octubre 2014

CONSTRUCCIÓN NAVAL  
BOLETÍN INFORMATIVO TRIMESTRAL





## ÍNDICE

### INFORMACIÓN NACIONAL

#### 1. Actividad Sectorial

- 1.1 Actividad Contractual
- 1.2 Actividad Productiva

#### 2. Actividad Contractual

- 2.1 Resumen
- 2.2 Nuevos Contratos por Tipos de Buques
- 2.3 Cartera de Pedidos por Tipos de Buques
- 2.4 Contratación Mensual
- 2.5 Cartera de Pedidos Trimestral
- 2.6 Nuevos Contratos por Astilleros
- 2.7 Cartera de Pedidos por Astilleros

#### 3. Actividad Productiva

- 3.1 Resumen
- 3.2 Actividad Ponderada Trimestral
- 3.3 Puestas de Quilla por Tipos de Buques
- 3.4 Puestas de Quilla Trimestrales
- 3.5 Botaduras por Tipos de Buques
- 3.6 Botaduras Trimestrales
- 3.7 Entregas (Pruebas Oficiales) por Tipos de Buques
- 3.8 Entregas (Pruebas Oficiales) Trimestrales
- 3.9 Puestas de Quilla por Astilleros
- 3.10 Botaduras por Astilleros
- 3.11 Entregas (Pruebas Oficiales) por Astilleros

#### 4. Actividad Por C.C.A.A.

- 4.1 Nuevos Contratos y Cartera de Pedidos
- 4.2 Actividad Productiva



MINISTERIO  
DE INDUSTRIA, ENERGIA  
Y TURISMO

SECRETARÍA GENERAL DE INDUSTRIA Y PYME  
DIRECCIÓN GENERAL DE INDUSTRIA Y DE LA PYME

## 1.- ACTIVIDAD SECTORIAL

9 meses de 2014



## 1.1 ACTIVIDAD CONTRACTUAL

NUEVOS CONTRATOS	9 meses de 2014			9 meses de 2013			Variación %	
	Nº	GT	CGT	Nº	GT	CGT	GT	CGT
<b>Nacionales</b>	<b>4</b>	<b>3.600</b>	<b>12.046</b>	<b>3</b>	<b>3.780</b>	<b>10.460</b>	<b>-5%</b>	<b>15%</b>
- Mercantes	4	3.600	12.046	0	0	0		
- Pesqueros	0	0	0	3	3.780	10.460	-100%	-100%
<b>Exportacion</b>	<b>20</b>	<b>91.511</b>	<b>141.928</b>	<b>14</b>	<b>25.950</b>	<b>69.546</b>	<b>253%</b>	<b>104%</b>
- Mercantes	12	75.571	100.403	6	6.454	20.877	1071%	381%
- Pesqueros	8	15.940	41.525	8	19.496	48.669	-18%	-15%
<b>TOTAL</b>	<b>24</b>	<b>95.111</b>	<b>153.974</b>	<b>17</b>	<b>29.730</b>	<b>80.006</b>	<b>220%</b>	<b>92%</b>
- Mercantes	16	79.171	112.449	6	6.454	20.877	1127%	439%
- Pesqueros	8	15.940	41.525	11	23.276	59.129	-32%	-30%
<b>CARTERA DE PEDIDOS</b>		<b>A 30/09/2014</b>			<b>A 30/09/2013</b>		<b>Variación %</b>	
	<b>Nº</b>	<b>GT</b>	<b>CGT</b>	<b>Nº</b>	<b>GT</b>	<b>CGT</b>	<b>GT</b>	<b>CGT</b>
<b>Nacionales</b>	<b>6</b>	<b>6.960</b>	<b>20.757</b>	<b>5</b>	<b>9.320</b>	<b>23.802</b>	<b>-25%</b>	<b>-13%</b>
- Mercantes	4	3.600	12.046	0	0	0		
- Pesqueros	2	3.360	8.711	5	9.320	23.802	-64%	-63%
<b>Exportacion</b>	<b>45</b>	<b>145.817</b>	<b>267.416</b>	<b>51</b>	<b>117.753</b>	<b>266.345</b>	<b>24%</b>	<b>0%</b>
- Mercantes	27	104.891	164.051	33	73.609	156.555	42%	5%
- Pesqueros	18	40.926	103.365	18	44.144	109.790	-7%	-6%
<b>TOTAL</b>	<b>51</b>	<b>152.777</b>	<b>288.173</b>	<b>56</b>	<b>127.073</b>	<b>290.147</b>	<b>20%</b>	<b>-1%</b>
- Mercantes	31	108.491	176.097	33	73.609	156.555	47%	12%
- Pesqueros	20	44.286	112.076	23	53.464	133.592	0%	0%

## 1.2. ACTIVIDAD PRODUCTIVA

	9 meses de 2014			9 meses de 2013			Variación %	
	Nº	GT	CGT	Nº	GT	CGT	GT	CGT
<b>PUESTAS DE QUILLA</b>	<b>23</b>	<b>48.818</b>	<b>101.438</b>	<b>26</b>	<b>52.830</b>	<b>124.174</b>	<b>-8%</b>	<b>-18%</b>
- Nacional	4	5.162	14.943	3	3.440	9.878	50%	51%
- Exportacion	19	43.656	86.495	23	49.390	114.296	-12%	-24%
<b>BOTADURAS</b>	<b>24</b>	<b>38.648</b>	<b>104.904</b>	<b>23</b>	<b>54.613</b>	<b>117.689</b>	<b>-29%</b>	<b>-11%</b>
- Nacional	3	3.448	10.098	1	2.940	6.962	17%	45%
- Exportacion	21	35.200	94.806	22	51.673	110.727	-32%	-14%
<b>ENTREGAS (Pruebas Of.)</b>	<b>26</b>	<b>53.262</b>	<b>125.158</b>	<b>18</b>	<b>67.528</b>	<b>103.789</b>	<b>-21%</b>	<b>21%</b>
- Nacional	2	3.020	8.129	1	434	1.986	596%	309%
- Exportacion	24	50.242	117.029	17	67.094	101.803	-25%	15%
<b>INDICE DE ACTIVIDAD</b>								
<b>Actividad Ponderada (1)</b>		<b>44.844</b>	<b>109.101</b>		<b>57.396</b>	<b>115.835</b>	<b>-22%</b>	<b>-6%</b>

(1) Actividad Ponderada = (Q+2B+E) / 4; donde Q = Puestas de Quilla, B = Botaduras, E = Entregas.



## 2.- ACTIVIDAD CONTRACTUAL

9 meses de 2014



## 2.1 RESUMEN

ASTILLEROS	Nuevos Contratos			Cartera de Pedidos		
	Nº	GT	CGT	Nº	GT	CGT
A. Armón	4	2.508	9.588	9	4.764	21.332
A. Armón Vigo	1	1.366	4.043	2	3.408	9.418
A. Gondán	2	8.715	16.562	3	8.828	17.424
A. Huelva	0	0	0	0	0	0
A. J. Valiña	0	0	0	0	0	0
M.Cíes	0	0	0	0	0	0
A. Murueta	3	5.536	14.953	6	13.876	35.023
A. Zamakona Pasaia	4	1.556	7.424	5	3.356	12.222
Auxnaval	1	102	809	1	102	809
A. Ría de Avilés	0	0	0	1	420	1.749
F. Cardama	0	0	0	2	1.620	5.462
A. Zamakona	5	12.325	28.726	8	20.295	48.162
Balenciaga	0	0	0	5	7.565	21.493
C. N. Freire	1	3.100	7.229	1	3.100	7.229
F. Vulcano	0	0	0	1	15.966	19.289
F. N. Marín	0	0	0	0	0	0
H. J. Barreras	1	21.893	22.581	1	21.893	22.581
Metalships & Docks	0	0	0	0	0	0
Naval Gijón	0	0	0	0	0	0
U.N. Valencia	0	0	0	0	0	0
A. Armón Gijón	0	0	0	4	9.574	23.921
C.N.N. Sestao	1	16.400	19.659	1	16.400	19.659
A. Sevilla	0	0	0	0	0	0
<b>PRIVADOS</b>	<b>23</b>	<b>73.501</b>	<b>131.574</b>	<b>50</b>	<b>131.167</b>	<b>265.773</b>
Navantia	1	21.610	22.400	1	21.610	22.400
<b>PUBLICOS</b>	<b>1</b>	<b>21.610</b>	<b>22.400</b>	<b>1</b>	<b>21.610</b>	<b>22.400</b>
<b>TOTAL SECTOR</b>	<b>24</b>	<b>95.111</b>	<b>153.974</b>	<b>51</b>	<b>152.777</b>	<b>288.173</b>



## 2.2 NUEVOS CONTRATOS POR TIPOS DE BUQUES

9 meses de 2014

TIPOS DE BUQUES	Nº	Nacional		Nº	Exportacion		Nº	Total	
		GT	CGT		GT	CGT		GT	CGT
1	0	0	0	0	0	0	0	0	0
2	0	0	0	0	0	0	0	0	0
3	0	0	0	0	0	0	0	0	0
4	0	0	0	0	0	0	0	0	0
5	0	0	0	0	0	0	0	0	0
6	0	0	0	0	0	0	0	0	0
7	0	0	0	0	0	0	0	0	0
8	0	0	0	0	0	0	0	0	0
9	0	0	0	0	0	0	0	0	0
10	0	0	0	0	0	0	0	0	0
11	0	0	0	0	0	0	0	0	0
12	0	0	0	0	0	0	0	0	0
13	0	0	0	1	16.400	19.659	1	16.400	19.659
14	0	0	0	0	0	0	0	0	0
15	0	0	0	8	15.940	41.525	8	15.940	41.525
16	4	3.600	12.046	11	59.171	80.744	15	62.771	92.790
<b>TOTAL</b>	<b>4</b>	<b>3.600</b>	<b>12.046</b>	<b>20</b>	<b>91.511</b>	<b>141.928</b>	<b>24</b>	<b>95.111</b>	<b>153.974</b>

## 2.3 CARTERA DE PEDIDOS POR TIPOS DE BUQUES

A 30/09/2014

TIPOS DE BUQUES	Nº	Nacional		Nº	Exportacion		Nº	Total	
		GT	CGT		GT	CGT		GT	CGT
1	0	0	0	0	0	0	0	0	0
2	0	0	0	0	0	0	0	0	0
3	0	0	0	0	0	0	0	0	0
4	0	0	0	0	0	0	0	0	0
5	0	0	0	0	0	0	0	0	0
6	0	0	0	0	0	0	0	0	0
7	0	0	0	0	0	0	0	0	0
8	0	0	0	0	0	0	0	0	0
9	0	0	0	0	0	0	0	0	0
10	0	0	0	0	0	0	0	0	0
11	0	0	0	0	0	0	0	0	0
12	0	0	0	0	0	0	0	0	0
13	0	0	0	2	32.366	38.948	2	32.366	38.948
14	0	0	0	2	764	5.262	2	764	5.262
15	2	3.360	8.711	18	40.926	103.365	20	44.286	112.076
16	4	3.600	12.046	23	71.761	119.841	27	75.361	131.887
<b>TOTAL</b>	<b>6</b>	<b>6.960</b>	<b>20.757</b>	<b>45</b>	<b>145.817</b>	<b>267.416</b>	<b>51</b>	<b>152.777</b>	<b>288.173</b>

Nota: Para Tipos de buques ver ANEXO



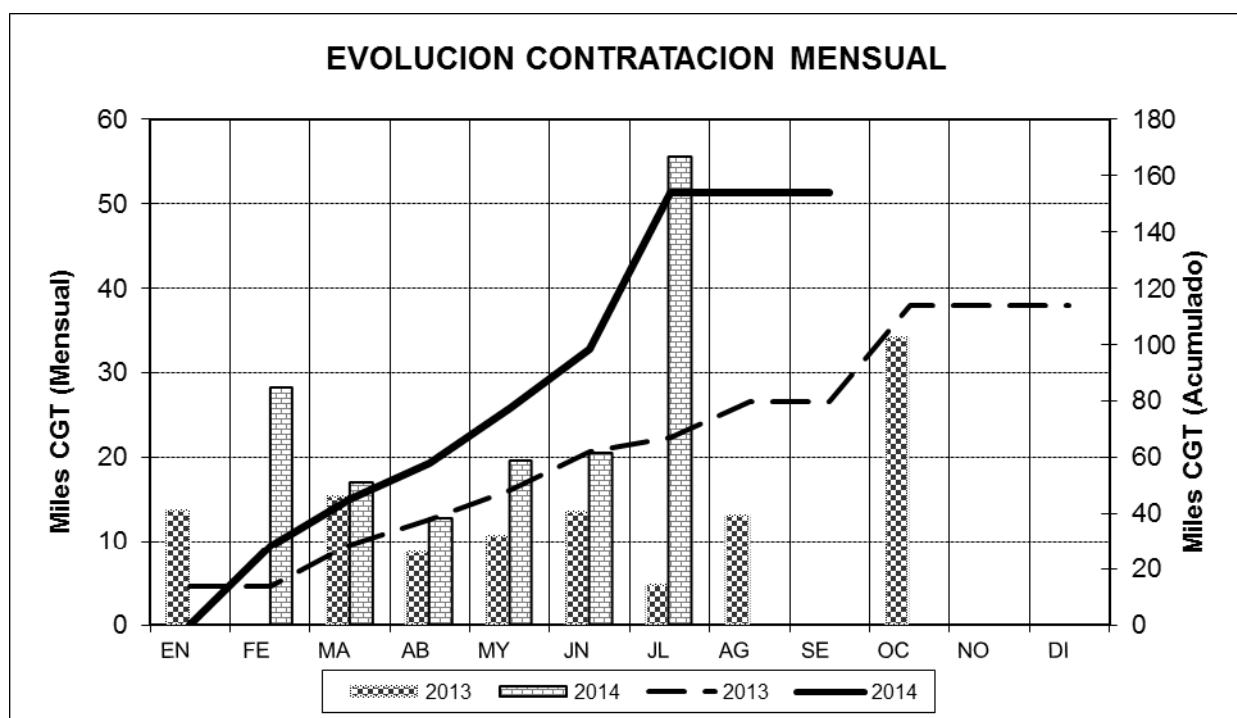
## 2.4 CONTRATACION MENSUAL – CGT

2013	Enero	Febrero	Marzo	Abril	Mayo	Junio
Mes	13.735	0	15.339	8.760	10.750	13.516
Acumulado	13.735	13.735	29.074	37.834	48.584	62.100

2013	Julio	Agosto	Septiembre	Octubre	Noviembre	Diciembre
Mes	4.798	13.108	0	34.184	0	0
Acumulado	66.898	80.006	80.006	114.190	114.190	114.190

2014	Enero	Febrero	Marzo	Abril	Mayo	Junio
Mes	0	28.231	17.108	12.788	19.659	20.538
Acumulado	0	28.231	45.339	58.127	77.786	98.324

2014	Julio	Agosto	Septiembre	Octubre	Noviembre	Diciembre
Mes	55.650	0	0			
Acumulado	153.974	153.974	153.974			



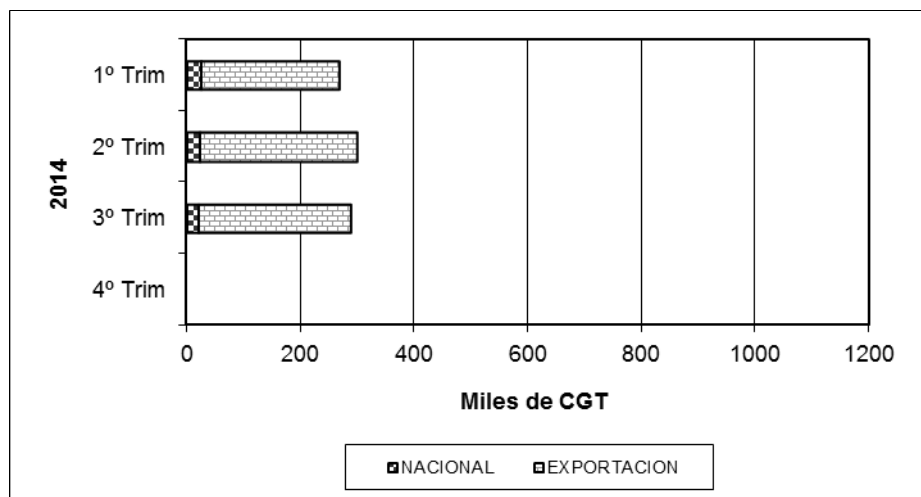
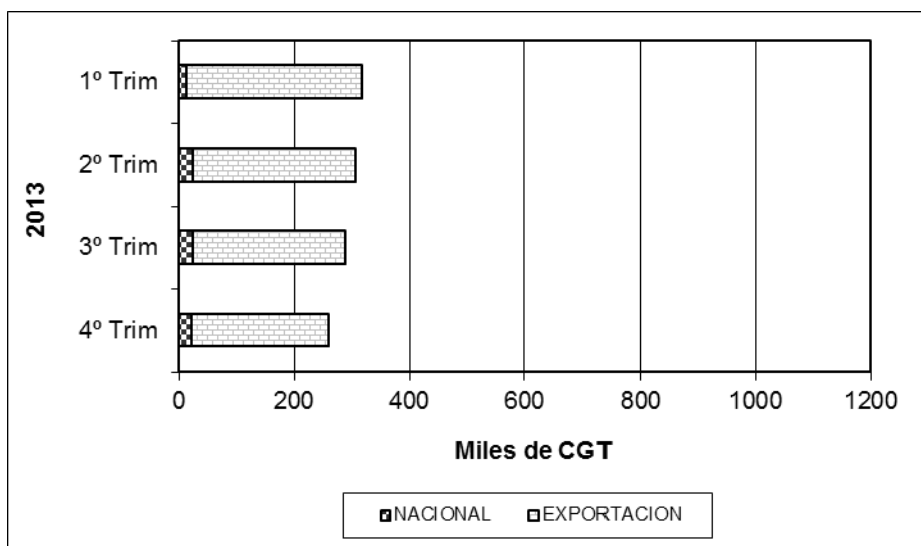




## 2.5 CARTERA DE PEDIDOS TRIMESTRAL – CGT

2013	1º Trim	2º Trim	3º Trim	4º Trim
NACIONAL	13.342	23.802	23.802	21.170
EXPORTACION	305.599	283.410	266.345	238.187
TOTAL	318.941	307.212	290.147	259.357

2014	1º Trim	2º Trim	3º Trim	4º Trim
NACIONAL	25.235	22.793	20.757	
EXPORTACION	243.238	277.231	267.416	
TOTAL	268.473	300.024	288.173	





## 2.6 NUEVOS CONTRATOS POR ASTILLEROS

### ASTILLEROS ARMON, S.A.

Nº de Const.	TIPO OCDE	ARMADOR	PAIS	GT	CGT	TPM
C-750	15	SCAPECHE	Francia	882	2.961	
C-751	16	REMOLQUES UNIDOS	España	428	1.969	0
C-752	16	REMOLQUES UNIDOS, S.A.	España	428	1.969	0
C-765	15	IRVIN & JOHNSON LIMITED	Sudáfrica	770	2.689	0
4	Buques		<b>TOTAL.....</b>	<b>2.508</b>	<b>9.588</b>	<b>0</b>

### ASTILLEROS ARMON VIGO

Nº de Const.	TIPO OCDE	ARMADOR	PAIS	GT	CGT	TPM
C-706	16	COMPAÑÍA DE REMOLCADORES IBAIZABAL, S.A.	España	1.366	4.043	0
1	Buques		<b>TOTAL.....</b>	<b>1.366</b>	<b>4.043</b>	<b>0</b>

### ASTILLEROS GONDAN, S.A.

Nº de Const.	TIPO OCDE	ARMADOR	PAIS	GT	CGT	TPM
C-460	16	IMR/HAVFORSKNING	Noruega	3.870	7.712	0
C-461	16	SIMON MOKSTER SHIPPING AS	Noruega	4.845	8.850	0
2	Buques		<b>TOTAL.....</b>	<b>8.715</b>	<b>16.562</b>	<b>0</b>

### ASTILLEROS MURUETA, S.A.

Nº de Const.	TIPO OCDE	ARMADOR	PAIS	GT	CGT	TPM
C-305	15	COMPAGNE FRANÇAISE DU THON OCEANIQUE	Francia	2.079	5.444	
C-306	15	COMPAGNE FRANÇAISE DU THON OCEANIQUE	Francia	2.079	5.444	
C-307	16	CAMARA DE COMERCIO E INDUSTRIA DE BAYONNE	Francia	1.378	4.065	
3	Buques		<b>TOTAL.....</b>	<b>5.536</b>	<b>14.953</b>	

### ASTILLEROS ZAMAKONA PASAIA, S.L.

Nº de Const.	TIPO OCDE	ARMADOR	PAIS	GT	CGT	TPM
C-755	16	FINSUNDPROM.	Rusia	389	1.856	0
C-756	16	FINSUNDPROM.	Rusia	389	1.856	0
C-757	16	FINSUNDPROM.	Rusia	389	1.856	0
C-758	16	FINSUNDPROM.	Rusia	389	1.856	0
4	Buques		<b>TOTAL.....</b>	<b>1.556</b>	<b>7.424</b>	<b>0</b>

### AUXILIAR NAVAL DEL PRINCIPADO

Nº de Const.	TIPO OCDE	ARMADOR	PAIS	GT	CGT	TPM
A-132	16	SELQUIMICA-COMERCIO GERAL E INDUSTRIA, LDA	Angola	102	809	0
1	Buques		<b>TOTAL.....</b>	<b>102</b>	<b>809</b>	<b>0</b>

### ASTILLEROS ZAMAKONA, S.A.

Nº de Const.	TIPO OCDE	ARMADOR	PAIS	GT	CGT	TPM
C-749	16	HAIFA PORT COMPANY, LTD	Israel	495	2.155	0
C-751	15	ICUBE TUNA FISHERIES, N.V.	Curaçao	2.162	5.597	0
C-752	15	ICUBE TUNA FISHERIES, N.V.	Curaçao	2.162	5.597	0
C-753	15	ICUBE TUNA FISHERIES, N.V.	Curaçao	2.706	6.564	0
C-754	16	SOLVTRANS REDERI AS	Noruega	4.800	8.813	0
5	Buques		<b>TOTAL.....</b>	<b>12.325</b>	<b>28.726</b>	<b>0</b>

### C. N. FREIRE, S.A.

Nº de Const.	TIPO OCDE	ARMADOR	PAIS	GT	CGT	TPM
C-708	15	PRESTFJORD HAVFISKE A/S	Noruega	3.100	7.229	0
1	Buques		<b>TOTAL.....</b>	<b>3.100</b>	<b>7.229</b>	<b>0</b>



**H. J. BARRERAS, S.A.**

Nº de Const.	TIPO OCDE	ARMADOR	PAIS	GT	CGT	TPM
C-1700 1	16 Buques	PMI NORTEAMERICA, SA DE CV	Méjico	21.893	22.581	
			<b>TOTAL.....</b>	<b>21.893</b>	<b>22.581</b>	

**C.N.N. SESTAO**

Nº de Const.	TIPO OCDE	ARMADOR	PAIS	GT	CGT	TPM
C-344 1	13 Buques	ROYAL NV TEXELS EIGEN STOOMBOT	Holanda	16.400	19.659	0
			<b>TOTAL.....</b>	<b>16.400</b>	<b>19.659</b>	<b>0</b>

**NAVANTIA**

Nº de Const.	TIPO OCDE	ARMADOR	PAIS	GT	CGT	TPM
C-215 1	16 Buques	PMI NORTEAMERICA, SA DE CV	Méjico	21.610	22.400	7.000
			<b>TOTAL.....</b>	<b>21.610</b>	<b>22.400</b>	<b>7.000</b>



## 2.7 CARTERA DE PEDIDOS POR ASTILLEROS

### ASTILLEROS ARMON, S.A.

Nº de Const.	TIPO OCDE	ARMADOR	PAIS	GT	CGT	TPM
C-733	16	AUTORIDAD DEL CANAL DE PANAMA (ACP)	Panamá	494	2.152	
C-738	14	MINISTERIO DE TRANSPORTES DE ANGOLA	Angola	382	2.631	
C-739	14	MINISTERIO DE TRANSPORTES DE ANGOLA	Angola	382	2.631	
C-747	16	FAIRPLAY	Alemania	499	2.165	0
C-748	16	FAIRPLAY	Alemania	499	2.165	0
C-750	15	SCAPECHE	Francia	882	2.961	
C-751	16	REMOLQUES UNIDOS	España	428	1.969	0
C-752	16	REMOLQUES UNIDOS, S.A.	España	428	1.969	0
C-765	15	IRVIN & JOHNSON LIMITED	Sudáfrica	770	2.689	0
<b>9</b>	<b>Buques</b>		<b>TOTAL.....</b>	<b>4.764</b>	<b>21.332</b>	<b>0</b>

### ASTILLEROS ARMON VIGO

Nº de Const.	TIPO OCDE	ARMADOR	PAIS	GT	CGT	TPM
C-706	16	COMPAÑÍA DE REMOLCADORES IBAIZABAL, S.A.	España	1.366	4.043	0
V-089	15	PESCA AZTECA S.A. DE C.V.	Méjico	2.042	5.375	
<b>2</b>	<b>Buques</b>		<b>TOTAL.....</b>	<b>3.408</b>	<b>9.418</b>	<b>0</b>

### ASTILLEROS GONDAN, S.A.

Nº de Const.	TIPO OCDE	ARMADOR	PAIS	GT	CGT	TPM
C-457	16	MARINE SOCIETY ANS SEA CADETS	Reino Unido	113	862	
C-460	16	IMR/HAVFORSKNING	Noruega	3.870	7.712	0
C-461	16	SIMON MOKSTER SHIPPING AS	Noruega	4.845	8.850	
<b>3</b>	<b>Buques</b>		<b>TOTAL.....</b>	<b>8.828</b>	<b>17.424</b>	<b>0</b>

### ASTILLEROS MURUETA, S.A.

Nº de Const.	TIPO OCDE	ARMADOR	PAIS	GT	CGT	TPM
C-296	15	PESQUERA UGAVI	Ecuador	2.700	6.554	
C-301	15	INPESCA	España	2.940	6.962	
C-304	15	ATUNCASA	Venezuela	2.700	6.554	0
C-305	15	COMPAGNE FRANÇAISE DU THON	Francia	2.079	5.444	
C-306	15	COMPAGNE FRANÇAISE DU THON	Francia	2.079	5.444	
C-307	16	CAMARA DE COMERCIO E INDUSTRIA DE	Francia	1.378	4.065	
<b>6</b>	<b>Buques</b>		<b>TOTAL.....</b>	<b>13.876</b>	<b>35.023</b>	<b>0</b>

### ASTILLEROS ZAMAKONA PASAIA, S.L.

Nº de Const.	TIPO OCDE	ARMADOR	PAIS	GT	CGT	TPM
C-735	16	ATLANTIC OFFSHORE AS	Noruega	1.800	4.798	
C-755	16	FINSUNDPROM.	Rusia	389	1.856	0
C-756	16	FINSUNDPROM.	Rusia	389	1.856	0
C-757	16	FINSUNDPROM.	Rusia	389	1.856	0
C-758	16	FINSUNDPROM.	Rusia	389	1.856	0
<b>5</b>	<b>Buques</b>		<b>TOTAL.....</b>	<b>3.356</b>	<b>12.222</b>	<b>0</b>

### AUXILIAR NAVAL DEL PRINCIPADO

Nº de Const.	TIPO OCDE	ARMADOR	PAIS	GT	CGT	TPM
A-132	16	SELQUIMICA-COMERCIO GERAL E INDUSTRIA,	Angola	102	809	0
<b>1</b>	<b>Buques</b>		<b>TOTAL.....</b>	<b>102</b>	<b>809</b>	<b>0</b>



**ASTILLEROS RIA DE AVILES, S.L.**

Nº de Const.	TIPO OCDE	ARMADOR	PAIS	GT	CGT	TPM
C-127 1	15 Buques	ATUNSA	España	420	1.749	
			<b>TOTAL.....</b>	<b>420</b>	<b>1.749</b>	

**F.CARDAMA, S.A. ASTILLEROS Y VARADEROS**

Nº de Const.	TIPO OCDE	ARMADOR	PAIS	GT	CGT	TPM
C-220	16	EMPRESA PORTUARIA DO LOBITO, E.P.	Angola	250	1.411	0
C-242	16	SECRETARIA DE PESCA DANESA	Dinamarca	1.370	4.051	
2	Buques		<b>TOTAL.....</b>	<b>1.620</b>	<b>5.462</b>	<b>0</b>

**ASTILLEROS ZAMAKONA, S.A.**

Nº de Const.	TIPO OCDE	ARMADOR	PAIS	GT	CGT	TPM
C-737	15	HARSTWATER LTD	Belice	2.700	6.554	
C-738	15	TUNOCEAN LTD	Belice	2.700	6.554	
C-739	15	PEFISHING LTD	Belice	2.570	6.328	
C-749	16	HAIFA PORT COMPANY, LTD	Israel	495	2.155	0
C-751	15	ICUBE TUNA FISHERIES, N.V.	Curaçao	2.162	5.597	0
C-752	15	ICUBE TUNA FISHERIES, N.V.	Curaçao	2.162	5.597	0
C-753	15	ICUBE TUNA FISHERIES, N.V.	Curaçao	2.706	6.564	0
C-754	16	SOLVTRANS REDERI AS	Noruega	4.800	8.813	0
8	Buques		<b>TOTAL.....</b>	<b>20.295</b>	<b>48.162</b>	<b>0</b>

**BALENCIAGA S.A.**

Nº de Const.	TIPO OCDE	ARMADOR	PAIS	GT	CGT	TPM
C-449	16	GEORGE CRAIG GROUP LTD	R. Unido	1.343	4.001	
C-450	16	GEORGE CRAIG GROUP LTD	R. Unido	1.343	4.001	
C-451	16	GEORGE CRAIG GROUP LTD	R. Unido	1.343	4.001	
C-452	16	GEORGE CRAIG GROUP LTD	R. Unido	1.768	4.745	
C-453	16	GEORGE CRAIG GROUP LTD	R. Unido	1.768	4.745	
5	Buques		<b>TOTAL.....</b>	<b>7.565</b>	<b>21.493</b>	

**C. N. FREIRE, S.A.**

Nº de Const.	TIPO OCDE	ARMADOR	PAIS	GT	CGT	TPM
C-708 1	15 Buques	PRESTFJORD HAVFISKE A/S	Noruega	3.100	7.229	0
			<b>TOTAL.....</b>	<b>3.100</b>	<b>7.229</b>	<b>0</b>

**FACTORIAS VULCANO, S.A.**

Nº de Const.	TIPO OCDE	ARMADOR	PAIS	GT	CGT	TPM
C-13100 1	13 Buques		(España)	15.966	19.289	
			<b>TOTAL.....</b>	<b>15.966</b>	<b>19.289</b>	

**H. J. BARRERAS, S.A.**

Nº de Const.	TIPO OCDE	ARMADOR	PAIS	GT	CGT	TPM
C-1700 1	16 Buques	PMI NORTEAMERICA, SA DE CV	Méjico	21.893	22.581	
			<b>TOTAL.....</b>	<b>21.893</b>	<b>22.581</b>	



**ASTILLEROS ARMÓN GIJÓN**

Nº de Const.	TIPO OCDE	ARMADOR	PAIS	GT	CGT	TPM
C-003	15	OVERSEAS TUNA COMPANY N.V.	Curaçao	3.448	7.796	
C-006	15	MARATUN S.A. DE C.V.	Méjico	2.042	5.375	
C-008	15	CAPE FISHERING HOLDING	USA	2.042	5.375	
C-009	15	CAPE FISHERING HOLDING	USA	2.042	5.375	
4	Buques		<b>TOTAL.....</b>	<b>9.574</b>	<b>23.921</b>	

**C.N.N. SESTAO**

Nº de Const.	TIPO OCDE	ARMADOR	PAIS	GT	CGT	TPM
C-344	13	ROYAL NV TEXELS EIGEN STOOMBOOT	Holanda	16.400	19.659	0
1	Buques		<b>TOTAL.....</b>	<b>16.400</b>	<b>19.659</b>	<b>0</b>

**NAVANTIA**

Nº de Const.	TIPO OCDE	ARMADOR	PAIS	GT	CGT	TPM
C-215	16	PMI NORTEAMERICA, SA DE CV	Méjico	21.610	22.400	7.000
1	Buques		<b>TOTAL.....</b>	<b>21.610</b>	<b>22.400</b>	<b>7.000</b>



MINISTERIO  
DE INDUSTRIA, ENERGIA  
Y TURISMO

SECRETARÍA GENERAL DE INDUSTRIA Y PYME  
DIRECCIÓN GENERAL DE INDUSTRIA Y DE LA PYME

### **3.- ACTIVIDAD PRODUCTIVA**

9 meses de 2014



### 3.1.RESUMEN

ASTILLEROS	Puestas de Quilla			Botaduras			Entregas (Pruebas Oficiales)			Indice de Actividad	
	Nº	GT	CGT	Nº	GT	CGT	Nº	GT	CGT	GT	CGT
A. Armón	10	4.046	21.470	8	3.264	15.962	9	3.750	17.894	3.581	17.822
A. Armón Vigo	1	1.366	4.043	1	2.042	5.375	1	2.042	5.375	1.873	5.042
A. Gondán	2	4.958	9.712	0	0	0	1	4.000	7.871	2.240	4.396
A. Huelva	0	0	0	0	0	0	0	0	0	0	0
A. J. Valiña	0	0	0	0	0	0	0	0	0	0	0
M. Cíes	0	0	0	0	0	0	0	0	0	0	0
A. Murueta	1	2.940	6.962	3	8.200	19.833	1	2.800	6.725	5.535	13.338
A.Zamacona Pasaia	0	0	0	1	1.800	4.798	2	3.600	9.596	1.800	4.798
Auxnaval	1	102	809	0	0	0	0	0	0	26	202
A. Ría de Avilés	0	0	0	1	420	1.749	1	420	1.749	315	1.312
F. Cardama	0	0	0	0	0	0	0	0	0	0	0
A. Zamacona	2	5.400	13.108	2	6.020	13.509	2	6.150	13.735	5.898	13.465
Balenciaga	3	4.029	12.003	3	5.286	14.382	2	3.943	10.381	4.636	12.787
C. N. Freire	0	0	0	0	0	0	0	0	0	0	0
F. Vulcano	0	0	0	0	0	0	0	0	0	0	0
F. N. Marín	0	0	0	0	0	0	0	0	0	0	0
H. J. Barreras	1	21.893	22.581	0	0	0	0	0	0	5.473	5.645
Metalships & Docks	0	0	0	0	0	0	1	11.000	14.737	2.750	3.684
Naval Gijón	0	0	0	0	0	0	0	0	0	0	0
U.N. Valencia	0	0	0	0	0	0	0	0	0	0	0
A. Armón Gijón	2	4.084	10.750	5	11.616	29.296	5	11.616	29.296	9.733	24.660
C.N.N. Sestao	0	0	0	0	0	0	1	3.941	7.799	985	1.950
A. Sevilla	0	0	0	0	0	0	0	0	0	0	0
<b>PRIVADOS</b>	<b>23</b>	<b>48.818</b>	<b>101.438</b>	<b>24</b>	<b>38.648</b>	<b>104.904</b>	<b>26</b>	<b>53.262</b>	<b>125.158</b>	<b>44.844</b>	<b>109.101</b>
Navantia	0	0	0	0	0	0	0	0	0	0	0
<b>PUBLICOS</b>	<b>0</b>	<b>0</b>	<b>0</b>	<b>0</b>	<b>0</b>	<b>0</b>	<b>0</b>	<b>0</b>	<b>0</b>	<b>0</b>	<b>0</b>
<b>TOTAL SECTOR</b>	<b>23</b>	<b>48.818</b>	<b>101.438</b>	<b>24</b>	<b>38.648</b>	<b>104.904</b>	<b>26</b>	<b>53.262</b>	<b>125.158</b>	<b>44.844</b>	<b>109.101</b>

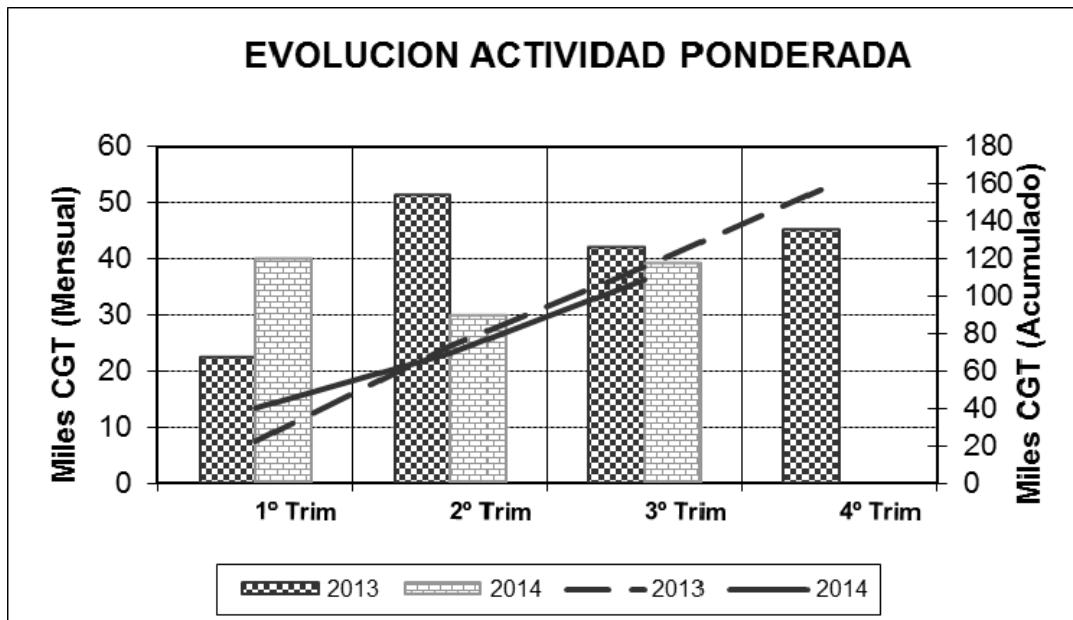




### 3.2 ACTIVIDAD PONDERADA TRIMESTRAL – CGT

2013	1º Trim	2º Trim	3º Trim	4º Trim
Trimestral	22.543	51.236	42.056	45.103
Acumulada	22.543	73.779	115.835	160.938

2014	1º Trim	2º Trim	3º Trim	4º Trim
Trimestral	40.042	29.860	39.199	
Acumulada	40.042	69.902	109.101	



NOTA: Actividad ponderada = (Q+2B+E)/4

**NOTA (Apartado 3):**

Fuentes: Organismo de Gestión Subsectorial:  
PYMAR (Pequeños y Medianos Astilleros en Reconversión, S.A.)  
Navantia



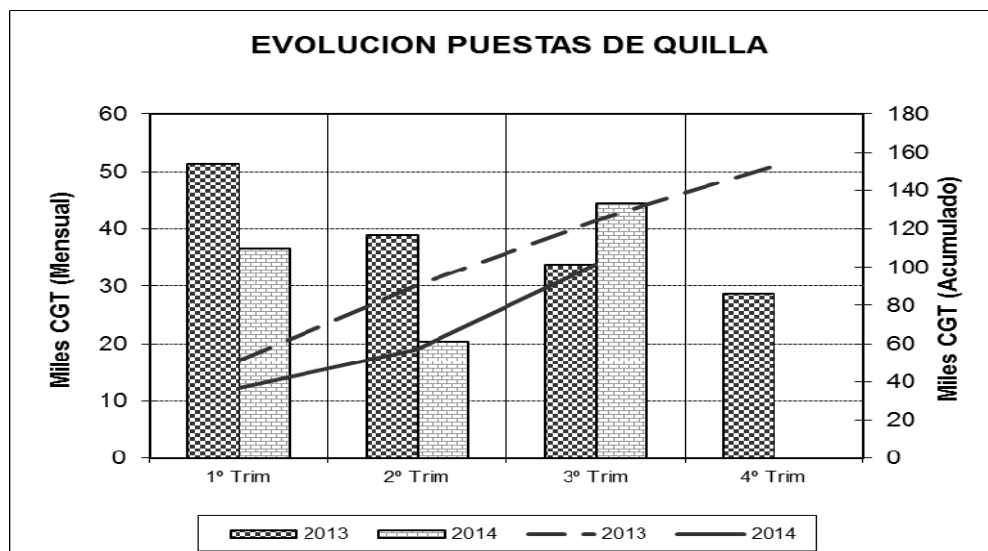
### 3.3 PUESTAS DE QUILLA POR TIPOS DE BUQUES

TIPOS DE BUQUES	Nº	Nacional		Exportacion			Total		
		GT	CGT	Nº	GT	CGT	Nº	GT	CGT
1	0	0	0	0	0	0	0	0	0
2	0	0	0	0	0	0	0	0	0
3	0	0	0	0	0	0	0	0	0
4	0	0	0	0	0	0	0	0	0
5	0	0	0	0	0	0	0	0	0
6	0	0	0	0	0	0	0	0	0
7	0	0	0	0	0	0	0	0	0
8	0	0	0	0	0	0	0	0	0
9	0	0	0	0	0	0	0	0	0
10	0	0	0	0	0	0	0	0	0
11	0	0	0	0	0	0	0	0	0
12	0	0	0	0	0	0	0	0	0
13	0	0	0	0	0	0	0	0	0
14	0	0	0	4	1.204	8.898	4	1.204	8.898
15	1	2.940	6.962	4	9.484	23.858	5	12.424	30.820
16	3	2.222	7.981	11	32.968	53.739	14	35.190	61.720
<b>TOTAL</b>	<b>4</b>	<b>5.162</b>	<b>14.943</b>	<b>19</b>	<b>43.656</b>	<b>86.495</b>	<b>23</b>	<b>48.818</b>	<b>101.438</b>

### 3.4 PUESTAS DE QUILLA TRIMESTRALES – CGT

2013	1º Trim	2º Trim	3º Trim	4º Trim
Trimestral	51.353	38.966	33.855	28.725
Acumulada	51.353	90.319	124.174	152.899

2014	1º Trim	2º Trim	3º Trim	4º Trim
Trimestral	36.686	20.334	44.418	
Acumulada	36.686	57.020	101.438	





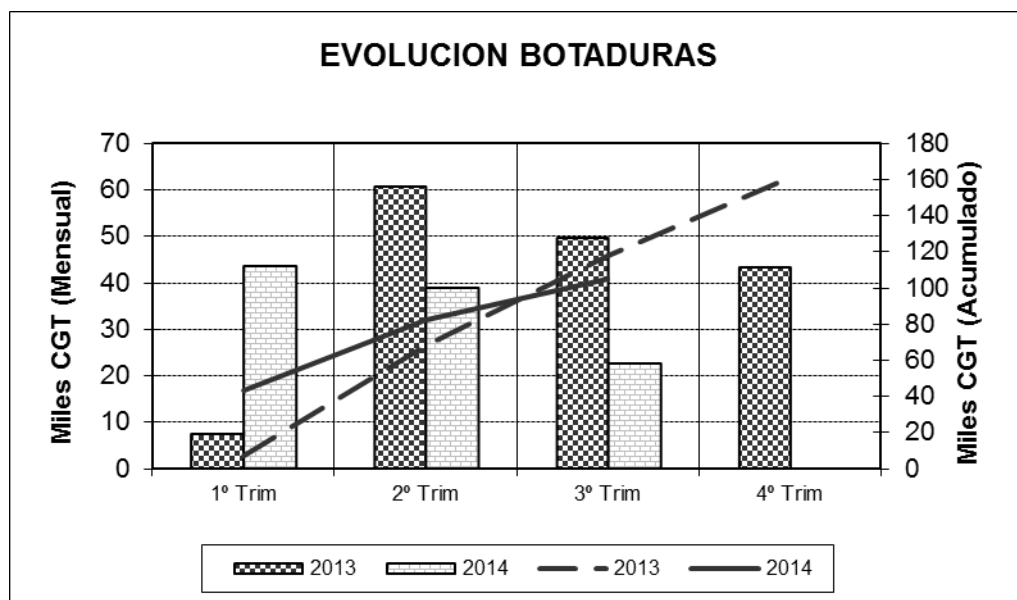
### 3.5 BOTADURAS POR TIPOS DE BUQUES

TIPOS DE BUQUES	Nº	Nacional		Exportacion			Total		
		GT	CGT	Nº	GT	CGT	Nº	GT	CGT
1	0	0	0	0	0	0	0	0	0
2	0	0	0	0	0	0	0	0	0
3	0	0	0	0	0	0	0	0	0
4	0	0	0	0	0	0	0	0	0
5	0	0	0	0	0	0	0	0	0
6	0	0	0	0	0	0	0	0	0
7	0	0	0	0	0	0	0	0	0
8	0	0	0	0	0	0	0	0	0
9	0	0	0	0	0	0	0	0	0
10	0	0	0	0	0	0	0	0	0
11	0	0	0	0	0	0	0	0	0
12	0	0	0	0	0	0	0	0	0
13	0	0	0	0	0	0	0	0	0
14	0	0	0	2	440	3.636	2	440	3.636
15	2	3.020	8.129	11	24.848	62.581	13	27.868	70.710
16	1	428	1.969	8	9.912	28.589	9	10.340	30.558
<b>TOTAL</b>	<b>3</b>	<b>3.448</b>	<b>10.098</b>	<b>21</b>	<b>35.200</b>	<b>94.806</b>	<b>24</b>	<b>38.648</b>	<b>104.904</b>

### 3.6 BOTADURAS TRIMESTRALES – CGT

2013	1º Trim	2º Trim	3º Trim	4º Trim
Trimestral	7.378	60.611	49.700	43.355
Acumulada	7.378	67.989	117.689	161.044

2014	1º Trim	2º Trim	3º Trim	4º Trim
Trimestral	43.630	38.835	22.439	
Acumulada	43.630	82.465	104.904	





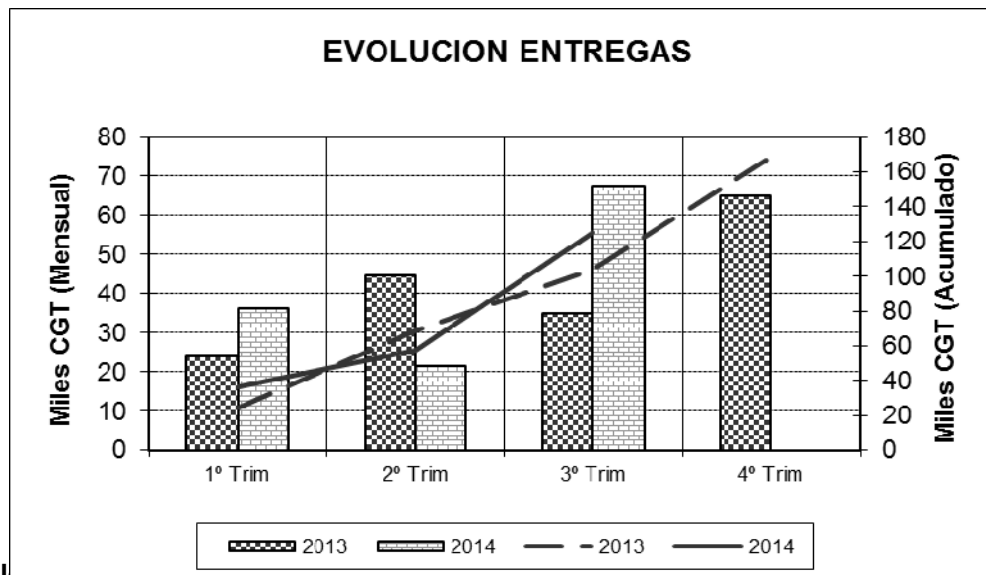
### 3.7 ENTREGAS (Pruebas Oficiales) POR TIPOS DE BUQUE

TIPOS DE BUQUES	Nº	Nacional		Exportacion			Total		
		GT	CGT	Nº	GT	CGT	Nº	GT	CGT
1	0	0	0	0	0	0	0	0	0
2	0	0	0	0	0	0	0	0	0
3	0	0	0	0	0	0	0	0	0
4	0	0	0	0	0	0	0	0	0
5	0	0	0	0	0	0	0	0	0
6	0	0	0	0	0	0	0	0	0
7	0	0	0	0	0	0	0	0	0
8	0	0	0	0	0	0	0	0	0
9	0	0	0	0	0	0	0	0	0
10	0	0	0	0	0	0	0	0	0
11	0	0	0	0	0	0	0	0	0
12	0	0	0	0	0	0	0	0	0
13	0	0	0	0	0	0	0	0	0
14	0	0	0	2	440	3.636	2	440	3.636
15	2	3.020	8.129	10	19.998	51.448	12	23.018	59.577
16	0	0	0	12	29.804	61.945	12	29.804	61.945
<b>TOTAL</b>	<b>2</b>	<b>3.020</b>	<b>8.129</b>	<b>24</b>	<b>50.242</b>	<b>117.029</b>	<b>26</b>	<b>53.262</b>	<b>125.158</b>

### 3.8 ENTREGAS (Pruebas Oficiales) TRIMESTRALES – CGT

2013	1º Trim	2º Trim	3º Trim	4º Trim
Trimestral	24.063	44.755	34.971	64.974
Acumulada	24.063	68.818	103.789	168.763

2014	1º Trim	2º Trim	3º Trim	4º Trim
Trimestral	36.223	21.434	67.501	
Acumulada	36.223	57.657	125.158	





### 3.9 PUESTAS DE QUILLA POR ASTILLEROS

#### ASTILLEROS ARMON, S.A.

Nº de Const.	TIPO OCDE	ARMADOR	PAIS	GT	CGT	TPM
C-732	16	AUTORIDAD DEL CANAL DE PANAMA (ACP)	Panamá	494	2.152	
C-733	16	AUTORIDAD DEL CANAL DE PANAMA (ACP)	Panamá	494	2.152	
C-736	14	MINISTERIO DE TRANSPORTES DE ANGOLA	Angola	220	1.818	
C-737	14	MINISTERIO DE TRANSPORTES DE ANGOLA	Angola	220	1.818	
C-738	14	MINISTERIO DE TRANSPORTES DE ANGOLA	Angola	382	2.631	
C-739	14	MINISTERIO DE TRANSPORTES DE ANGOLA	Angola	382	2.631	
C-747	16	FAIRPLAY	Alemania	499	2.165	0
C-748	16	FAIRPLAY	Alemania	499	2.165	0
C-751	16	REMOLQUES UNIDOS	España	428	1.969	0
C-752	16	REMOLQUES UNIDOS, S.A.	España	428	1.969	0
<b>10</b>	<b>Buques</b>		<b>TOTAL.....</b>	<b>4.046</b>	<b>21.470</b>	<b>0</b>

#### ASTILLEROS ARMON VIGO

Nº de Const.	TIPO OCDE	ARMADOR	PAIS	GT	CGT	TPM
C-706	16	COMPAÑÍA DE REMOLCADORES IBAIZABAL, S.A.	España	1.366	4.043	0
<b>1</b>	<b>Buques</b>		<b>TOTAL.....</b>	<b>1.366</b>	<b>4.043</b>	<b>0</b>

#### ASTILLEROS GONDAN, S.A.

Nº de Const.	TIPO OCDE	ARMADOR	PAIS	GT	CGT	TPM
C-457	16	MARINE SOCIETY ANS SEA CADETS	Reino Unido	113	862	
C-461	16	SIMON MOKSTER SHIPPING AS	Noruega	4.845	8.850	
<b>2</b>	<b>Buques</b>		<b>TOTAL.....</b>	<b>4.958</b>	<b>9.712</b>	

#### ASTILLEROS MURUETA, S.A.

Nº de Const.	TIPO OCDE	ARMADOR	PAIS	GT	CGT	TPM
C-301	15	INPESCA	España	2.940	6.962	
<b>1</b>	<b>Buques</b>		<b>TOTAL.....</b>	<b>2.940</b>	<b>6.962</b>	

#### AUXILIAR NAVAL DEL PRINCIPADO

Nº de Const.	TIPO OCDE	ARMADOR	PAIS	GT	CGT	TPM
A-132	16	SELQUIMICA-COMERCIO GERAL E INDUSTRIA, LDA	Angola	102	809	0
<b>1</b>	<b>Buques</b>		<b>TOTAL.....</b>	<b>102</b>	<b>809</b>	<b>0</b>

#### ASTILLEROS ZAMAKONA, S.A.

Nº de Const.	TIPO OCDE	ARMADOR	PAIS	GT	CGT	TPM
C-737	15	HARSTWATER LTD	Belice	2.700	6.554	
C-738	15	TUNOCEAN LTD	Belice	2.700	6.554	
<b>2</b>	<b>Buques</b>		<b>TOTAL.....</b>	<b>5.400</b>	<b>13.108</b>	

#### BALENCIAGA S.A.

Nº de Const.	TIPO OCDE	ARMADOR	PAIS	GT	CGT	TPM
C-448	16	GEORGE CRAIG GROUP LTD	R. Unido	1.343	4.001	
C-449	16	GEORGE CRAIG GROUP LTD	R. Unido	1.343	4.001	
C-450	16	GEORGE CRAIG GROUP LTD	R. Unido	1.343	4.001	
<b>3</b>	<b>Buques</b>		<b>TOTAL.....</b>	<b>4.029</b>	<b>12.003</b>	

#### H. J. BARRERAS, S.A.

Nº de Const.	TIPO OCDE	ARMADOR	PAIS	GT	CGT	TPM
C-1700	16	PMI NORTEAMERICA, SA DE CV	Méjico	21.893	22.581	
<b>1</b>	<b>Buques</b>		<b>TOTAL.....</b>	<b>21.893</b>	<b>22.581</b>	



**ASTILLEROS ARMÓN GIJÓN**

<b>Nº de Const.</b>	<b>TIPO OCDE</b>	<b>ARMADOR</b>	<b>PAIS</b>	<b>GT</b>	<b>CGT</b>	<b>TPM</b>
C-008	15	CAPE FISHERING HOLDING	USA	2.042	5.375	
C-009	15	CAPE FISHERING HOLDING	USA	2.042	5.375	
<b>2</b>	<b>Buques</b>	<b>TOTAL.....</b>	<b>4.084</b>	<b>10</b>		



### 3.10 BOTADURAS POR ASTILLEROS

#### ASTILLEROS ARMON, S.A.

Nº de Const.	TIPO OCDE	ARMADOR	PAIS	GT	CGT	TPM
C-730	16	AUTORIDAD DEL CANAL DE PANAMA (ACP)	Panamá	494	2.152	
C-731	16	AUTORIDAD DEL CANAL DE PANAMA (ACP)	Panamá	494	2.152	
C-732	16	AUTORIDAD DEL CANAL DE PANAMA (ACP)	Panamá	494	2.152	
C-733	16	AUTORIDAD DEL CANAL DE PANAMA (ACP)	Panamá	494	2.152	
C-736	14	MINISTERIO DE TRANSPORTES DE ANGOLA	Angola	220	1.818	
C-737	14	MINISTERIO DE TRANSPORTES DE ANGOLA	Angola	220	1.818	
C-745	15	ALBACORA	Curaçao	420	1.749	0
C-751	16	REMOLQUES UNIDOS	España	428	1.969	0
<b>8</b>	<b>Buques</b>		<b>TOTAL.....</b>	<b>3.264</b>	<b>15.962</b>	<b>0</b>

#### ASTILLEROS ARMON VIGO

Nº de Const.	TIPO OCDE	ARMADOR	PAIS	GT	CGT	TPM
V-089	15	PESCA AZTECA S.A. DE C.V.	Méjico	2.042	5.375	
<b>1</b>	<b>Buques</b>		<b>TOTAL.....</b>	<b>2.042</b>	<b>5.375</b>	

#### ASTILLEROS MURUETA, S.A.

Nº de Const.	TIPO OCDE	ARMADOR	PAIS	GT	CGT	TPM
C-296	15	PESQUERA UGAVI	Ecuador	2.700	6.554	
C-297	15	ATUNSA	Curaçao	2.800	6.725	
C-304	15	ATUNCASA	Venezuela	2.700	6.554	0
<b>3</b>	<b>Buques</b>		<b>TOTAL.....</b>	<b>8.200</b>	<b>19.833</b>	<b>0</b>

#### ASTILLEROS ZAMAKONA PASAIA, S.L.

Nº de Const.	TIPO OCDE	ARMADOR	PAIS	GT	CGT	TPM
C-722	16	ATLANTIC OFFSHORE AS	Noruega	1.800	4.798	
<b>1</b>	<b>Buques</b>		<b>TOTAL.....</b>	<b>1.800</b>	<b>4.798</b>	

#### ASTILLEROS RIA DE AVILES, S.L.

Nº de Const.	TIPO OCDE	ARMADOR	PAIS	GT	CGT	TPM
C-127	15	ATUNSA	España	420	1.749	
<b>1</b>	<b>Buques</b>		<b>TOTAL.....</b>	<b>420</b>	<b>1.749</b>	

#### ASTILLEROS ZAMAKONA, S.A.

Nº de Const.	TIPO OCDE	ARMADOR	PAIS	GT	CGT	TPM
C-715	16	SOLVTRANS	Noruega	3.450	7.181	
C-739	15	PEFISHING LTD	Belice	2.570	6.328	
<b>2</b>	<b>Buques</b>		<b>TOTAL.....</b>	<b>6.020</b>	<b>13.509</b>	

#### BALENCIAGA S.A.

Nº de Const.	TIPO OCDE	ARMADOR	PAIS	GT	CGT	TPM
C-406	15	PEVASA	España	2.600	6.380	
C-448	16	GEORGE CRAIG GROUP LTD	R. Unido	1.343	4.001	
C-449	16	GEORGE CRAIG GROUP LTD	R. Unido	1.343	4.001	
<b>3</b>	<b>Buques</b>		<b>TOTAL.....</b>	<b>5.286</b>	<b>14.382</b>	



**ASTILLEROS ARMÓN GIJÓN**

<b>Nº de Const.</b>	<b>TIPO OCDE</b>	<b>ARMADOR</b>	<b>PAIS</b>	<b>GT</b>	<b>CGT</b>	<b>TPM</b>
C-003	15	OVERSEAS TUNA COMPANY N.V.	Curaçao	3.448	7.796	
C-005	15	PESCA AZTECA S.A. DE C.V.	Méjico	2.042	5.375	
C-007	15	MARATUN S.A. DE C.V.	Méjico	2.042	5.375	
C-008	15	CAPE FISHERING HOLDING	USA	2.042	5.375	
C-009	15	CAPE FISHERING HOLDING	USA	2.042	5.375	
<b>5</b>	<b>Buques</b>		<b>TOTAL.....</b>	<b>11.61</b>		



### 3.11 ENTREGAS (Pruebas Oficiales) POR ASTILLEROS

#### ASTILLEROS ARMON, S.A.

Nº de Const.	TIPO OCDE	ARMADOR	PAIS	GT	CGT	TPM	Ett	Epp	M	P	C	Cap (m3)	MOTOR marca	PROPULSOR tipo	POTENCIA	Rpm	Vp
C-728	16	AUTORIDAD DEL CANAL DE PANAMA (ACP)	Panamá	494	2.152		28,90	28,10	13,50	5,17	6,18		GENERAL		2x2290 kW	1.050	13
C-729	16	AUTORIDAD DEL CANAL DE PANAMA (ACP)	Panamá	494	2.152		28,90	28,10	13,50	5,17	6,18		GENERAL		2x2290 kW	1.050	13
C-730	16	AUTORIDAD DEL CANAL DE PANAMA (ACP)	Panamá	494	2.152		28,90	28,10	13,50	5,17	6,18		GENERAL		2x2290 kW	1.050	13
C-731	16	AUTORIDAD DEL CANAL DE PANAMA (ACP)	Panamá	494	2.152		28,90	28,10	13,50	5,17	6,18		GENERAL		2x2290 kW	1.050	13
C-732	16	AUTORIDAD DEL CANAL DE PANAMA (ACP)	Panamá	494	2.152		28,90	28,10	13,50	5,17	6,18		GENERAL		2x2290 kW	1.050	13
C-736	14	MINISTERIO DE TRANSPORTES DE ANGOLA	Angola	220	1.818		30,00		8,50	3,25	1,20				2x970kW	1.800	23
C-737	14	MINISTERIO DE TRANSPORTES DE ANGOLA	Angola	220	1.818		30,00		8,50	3,25	1,20				2x970kW	1.800	23
C-744	15	OVERSEAS TUNA COMPANY N.V.	Curaçao	420	1.749		46,30	37,45	8,50	3,80	3,70		YANMA	6AYM	1x829 CV	1.900	
C-745	15	OVERSEAS TUNA COMPANY N.V.	Curaçao	420	1.749		46,30	37,45	8,50	3,80	3,70		YANMA	6AYM	1x829 CV	1.900	
<b>9</b>	<b>Buques</b>		<b>TOTAL.....</b>	<b>3.750</b>	<b>17.894</b>												

#### ASTILLEROS ARMON VIGO

Nº de Const.	TIPO OCDE	ARMADOR	PAIS	GT	CGT	TPM	Ett	Epp	M	P	C	Cap (m3)	MOTOR marca	PROPULSOR tipo	POTENCIA	Rpm	Vp
V-088	15	PESCA AZTECA S.A. DE C.V.	Méjico	2.042	5.375		79,05	68,15	13,65	5,90	5,65				3.370 Kw	900	17
<b>1</b>	<b>Buques</b>		<b>TOTAL.....</b>	<b>2.042</b>	<b>5.375</b>												

#### ASTILLEROS GONDAN, S.A.

Nº de Const.	TIPO OCDE	ARMADOR	PAIS	GT	CGT	TPM	Ett	Epp	M	P	C	Cap (m3)	MOTOR marca	PROPULSOR tipo	POTENCIA	Rpm	Vp
C-456	16	SIMON MOKSTER SHIPPING AS	Noruega	4.000	7.871		91,70	82,80	20,00	8,20	6,00				4X1843 kW		15
<b>1</b>	<b>Buques</b>		<b>TOTAL.....</b>	<b>4.000</b>	<b>7.871</b>												

#### ASTILLEROS MURUETA, S.A.

Nº de Const.	TIPO OCDE	ARMADOR	PAIS	GT	CGT	TPM	Ett	Epp	M	P	C	Cap (m3)	MOTOR marca	PROPULSOR tipo	POTENCIA	Rpm	Vp
C-297	15	ATUNSA	Curaçao	2.800	6.725		90,50	76,00	14,50	9,50	6,95	2200			1X4500kW	750	18
<b>1</b>	<b>Buques</b>		<b>TOTAL.....</b>	<b>2.800</b>	<b>6.725</b>												

**ASTILLEROS ZAMAKONA PASAIA, S.L.**

Nº de Const.	TIPO OCDE	ARMADOR	PAIS	GT	CGT	TPM	Ett	Epp	M	P	C	Cap (m3)	MOTOR marca	PROPULSOR tipo	POTENCIA	Rpm	Vp
C-721	16	ATLANTIC OFFSHORE AS	Noruega	1.800	4.798		66,80	60,60	16,00	6,00	4,25				3870 kW		14
C-722	16	ATLANTIC OFFSHORE AS	Noruega	1.800	4.798		66,80	60,60	16,00	6,00	4,25				3870 Kw		14
<b>2</b>	<b>Buques</b>		<b>TOTAL.....</b>	<b>3.600</b>	<b>9.596</b>												

**ASTILLEROS RIA DE AVILES, S.L.**

Nº de Const.	TIPO OCDE	ARMADOR	PAIS	GT	CGT	TPM	Ett	Epp	M	P	C	Cap (m3)	MOTOR marca	PROPULSOR tipo	POTENCIA	Rpm	Vp
C-126	15	ATUNSA	España	420	1.749		40,00	34,00	3,90	3,90							
<b>1</b>	<b>Buques</b>		<b>TOTAL.....</b>	<b>420</b>	<b>1.749</b>												

**ASTILLEROS ZAMAKONA, S.A.**

Nº de Const.	TIPO OCDE	ARMADOR	PAIS	GT	CGT	TPM	Ett	Epp	M	P	C	Cap (m3)	MOTOR marca	PROPULSOR tipo	POTENCIA	Rpm	Vp
C-715	16	SOLVTRANS	Noruega	3.450	7.181		78,50	75,80	73,40	7,65	6,80				2x1500kW	900	14
C-720	15	HARSTWATER LTD	Belice	2.700	6.554		88,65	75,20	14,35	9,35	6,80				4500kW	750	18
<b>2</b>	<b>Buques</b>		<b>TOTAL.....</b>	<b>6.150</b>	<b>13.735</b>												

**BALENCIAGA S.A.**

Nº de Const.	TIPO OCDE	ARMADOR	PAIS	GT	CGT	TPM	Ett	Epp	M	P	C	Cap (m3)	MOTOR marca	PROPULSOR tipo	POTENCIA	Rpm	Vp
C-406	15	PEVASA	España	2.600	6.380		87,00	74,40	14,20	9,25	6,30		MAK	9M32C	1x4.500kW	600	18
C-448	16	GEORGE CRAIG GROUP LTD	R. Unido	1.343	4.001		50,70	47,40	13,00	6,00	4,25		MaK	8M20C	1600kW	1.000	11
<b>2</b>	<b>Buques</b>		<b>TOTAL.....</b>	<b>3.943</b>	<b>10.381</b>												

**METALSHIPS & DOCKS**

Nº de Const.	TIPO OCDE	ARMADOR	PAIS	GT	CGT	TPM	Ett	Epp	M	P	C	Cap (m3)	MOTOR marca	PROPULSOR tipo	POTENCIA	Rpm	Vp
C-295	16	HYDROMARINE SERVICES	Panama	11.000	14.737		135,65	120,40	27,00	9,70	6,85		WARTSILA		2X3.500 Kw	200	15
<b>1</b>	<b>Buques</b>		<b>TOTAL.....</b>	<b>11.000</b>	<b>14.737</b>												

**ASTILLEROS ARMÓN GIJÓN**

Nº de Const.	TIPO OCDE	ARMADOR	PAIS	GT	CGT	TPM	Ett	Epp	M	P	C	Cap (m3)	MOTOR marca	PROPULSOR tipo	POTENCIA	Rpm	Vp
C-001	15	MARTUNA S.A. DE C.V.	Méjico	2.042	5.375		78,00	68,15	13,65	8,40	5,65		EMD	710 G7C	3.370 Kw	900	17
C-002	15	OVERSEAS TUNA COMPANY N.V.	Curaçao	3.448	7.796		95,70	82,70	15,20		6,70		WARTSILA	6L46F	1x1.600kW	600	17
C-004	15	PESCA AZTECA S.A. DE C.V.	Méjico	2.042	5.375		79,05	68,15	13,65	8,40	5,65		EMD	710G7	3.370 Kw	900	17
C-005	15	PESCA AZTECA S.A. DE C.V.	Méjico	2.042	5.375		79,05	68,15	13,65	8,40	5,65		EMD	710G7	3.370 Kw	900	17
C-007	15	MARATUN S.A. DE C.V.	Méjico	2.042	5.375		79,00	68,15	13,65	8,40	5,65		EMD	710G7	3.370 Kw	900	18
<b>5</b>	<b>Buques</b>		<b>TOTAL.....</b>	<b>11.616</b>	<b>29.296</b>												

**C.N.N. SESTAO**

Nº de Const.	TIPO OCDE	ARMADOR	PAIS	GT	CGT	TPM	Ett	Epp	M	P	C	Cap (m3)	MOTOR marca	PROPULSOR tipo	POTENCIA	Rpm	Vp
C-342	16	EDT OFFSHORE LTD	Chipre	3.941	7.799	4.700	88,80	82,00	19,00	8,00	6,60				4X1580 KW	900	16
<b>1</b>	<b>Buques</b>		<b>TOTAL.....</b>	<b>3.941</b>	<b>7.799</b>	<b>4.700</b>											



MINISTERIO  
DE INDUSTRIA, ENERGIA  
Y TURISMO

SECRETARÍA GENERAL DE INDUSTRIA Y PYME  
DIRECCIÓN GENERAL DE INDUSTRIA Y DE LA PYME

#### **4.- ACTIVIDAD POR C.C.A.A.**

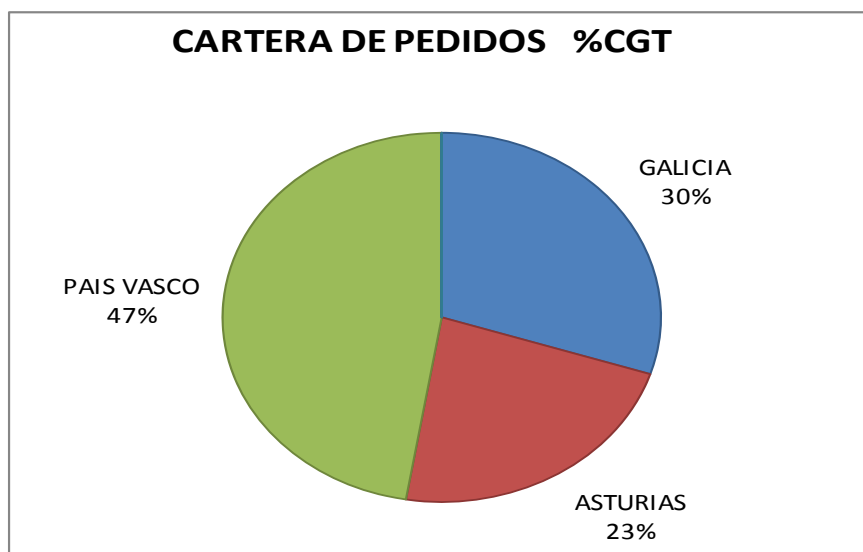
9 meses de 2014



#### 4.1. NUEVOS CONTRATOS Y CARTERA DE PEDIDOS:

PRIMEROS NUEVE MESES DE 2014

C.C.A.A.	Nuevos Contratos					Cartera de Pedidos a 30/09/2014				
	Nº	GT	CGT	%GT	%CGT	Nº	GT	CGT	%GT	%CGT
GALICIA	4	47.969	56.253	50%	37%	8	67.597	86.379	44%	30%
ASTURIAS	7	11.325	26.959	12%	18%	18	23.688	65.235	16%	23%
CANTABRIA				0%	0%				0%	0%
PAIS VASCO	13	35.817	70.762	38%	46%	25	61.492	136.559	40%	47%
CATALUÑA				0%	0%				0%	0%
C. VALENCIANA	0	0	0	0%	0%	0	0	0	0%	0%
R. MURCIA				0%	0%				0%	0%
ANDALUCÍA	0	0	0	0%	0%	0	0	0	0%	0%
BALEARES				0%	0%				0%	0%
CANARIAS				0%	0%				0%	0%
<b>TOTAL SECTOR</b>	<b>24</b>	<b>95.111</b>	<b>153.974</b>	<b>100%</b>	<b>100%</b>	<b>51</b>	<b>152.777</b>	<b>288.173</b>	<b>100%</b>	<b>100%</b>



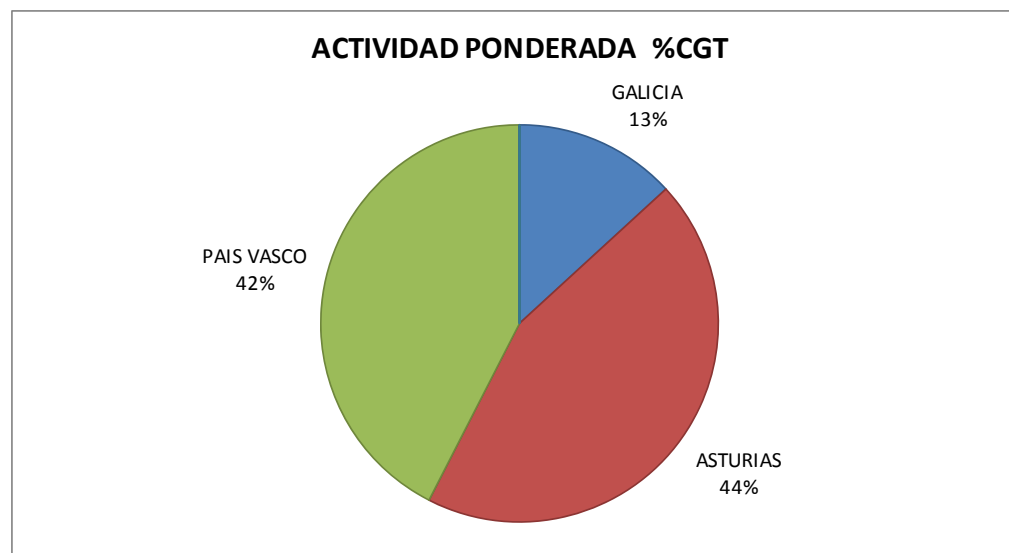


## 4.2. ACTIVIDAD PONDERADA.

PRIMEROS NUEVE MESES DE 2014

C.C.A.A.	Puestas de Quilla			Botaduras			Entregas (Pruebas Oficiales)			Indice de Actividad Ponderada			
	Nº	GT	CGT	Nº	GT	CGT	Nº	GT	CGT	GT	CGT	%GT	%CGT
GALICIA	2	23.259	26.624	1	2.042	5.375	2	13.042	20.112	10.096	14.372	23%	13%
ASTURIAS	15	13.190	42.741	14	15.300	47.007	16	19.786	56.810	15.894	48.391	35%	44%
CANTABRIA												0%	0%
PAIS VASCO	6	12.369	32.073	9	21.306	52.522	8	20.434	48.236	18.854	46.338	42%	42%
CATALUÑA												0%	0%
C. VALENCIANA	0	0	0	0	0	0	0	0	0	0	0	0%	0%
R. MURCIA												0%	0%
ANDALUCÍA	0	0	0	0	0	0	0	0	0	0	0	0%	0%
BALEARES												0%	0%
CANARIAS												0%	0%
<b>TOTAL SECTOR</b>	<b>23</b>	<b>48.818</b>	<b>101.438</b>	<b>24</b>	<b>38.648</b>	<b>104.904</b>	<b>26</b>	<b>53.262</b>	<b>125.158</b>	<b>44.844</b>	<b>109.101</b>	<b>100%</b>	<b>100%</b>

NOTA: Actividad ponderada = (Q+2B+E)/4





## ANEXO

### SISTEMA DE CÁLCULO DE CGT ADOPTADO POR LA OCDE

(A partir de 1 de Enero de 2007)

$$CGT = A \times (GT)^B$$

N	Tipo de Buque	A	B
1 y 2	Petroleros de doble casco	48	0,57
3	Transportes de productos químicos	84	0,55
4	Graneleros	29	0,61
5	Transportes combinados	33	0,62
6	Cargueros generales	27	0,64
7	Frigoríficos	27	0,68
8	Portacontenedores	19	0,68
9	Ro - Ro	32	0,63
10	Transportes de automóviles	15	0,70
11	Transportes de L P G	62	0,57
12	Transportes de L N G	32	0,68
13	Ferries	20	0,71
14	Transportes de pasajeros	49	0,67
15	Buques de pesca	24	0,71
16	Otros buques	46	0,62