



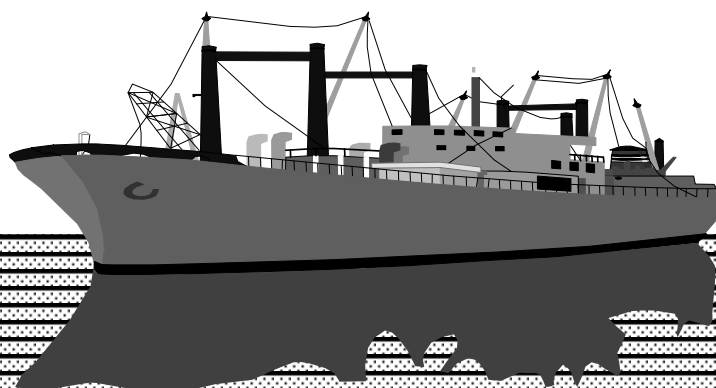
MINISTERIO
DE INDUSTRIA, ENERGIA
Y TURISMO

SECRETARÍA GENERAL DE INDUSTRIA Y PYME
DIRECCIÓN GENERAL DE INDUSTRIA Y DE LA PYME



Enero 2015

CONSTRUCCIÓN NAVAL
BOLETÍN INFORMATIVO TRIMESTRAL





ÍNDICE

INFORMACIÓN NACIONAL

1. Actividad Sectorial

- 1.1 Actividad Contractual
- 1.2 Actividad Productiva

2. Actividad Contractual

- 2.1 Resumen
- 2.2 Nuevos Contratos por Tipos de Buques
- 2.3 Cartera de Pedidos por Tipos de Buques
- 2.4 Contratación Mensual
- 2.5 Cartera de Pedidos Trimestral
- 2.6 Nuevos Contratos por Astilleros
- 2.7 Cartera de Pedidos por Astilleros

3. Actividad Productiva

- 3.1 Resumen
- 3.2 Actividad Ponderada Trimestral
- 3.3 Puestas de Quilla por Tipos de Buques
- 3.4 Puestas de Quilla Trimestrales
- 3.5 Botaduras por Tipos de Buques
- 3.6 Botaduras Trimestrales
- 3.7 Entregas (Pruebas Oficiales) por Tipos de Buques
- 3.8 Entregas (Pruebas Oficiales) Trimestrales
- 3.9 Puestas de Quilla por Astilleros
- 3.10 Botaduras por Astilleros
- 3.11 Entregas (Pruebas Oficiales) por Astilleros

4. Actividad Por C.C.A.A.

- 4.1 Nuevos Contratos y Cartera de Pedidos
- 4.2 Actividad Productiva



MINISTERIO
DE INDUSTRIA, ENERGIA
Y TURISMO

SECRETARÍA GENERAL DE INDUSTRIA Y PYME
DIRECCIÓN GENERAL DE INDUSTRIA Y DE LA PYME

1.- ACTIVIDAD SECTORIAL

Año 2014



1.1 ACTIVIDAD CONTRACTUAL

NUEVOS CONTRATOS	AÑO 2014			AÑO 2013			Variación %	
	Nº	GT	CGT	Nº	GT	CGT	GT	CGT
Nacionales	4	3.600	12.046	5	4.778	14.790	-25%	-19%
- Mercantes	4	3.600	12.046	2	998	4.330		
- Pesqueros	0	0	0	3	3.780	10.460	-100%	-100%
Exportacion	24	108.389	177.933	23	35.811	99.400	203%	79%
- Mercantes	14	86.407	122.370	13	15.475	47.233	458%	159%
- Pesqueros	10	21.982	55.563	10	20.336	52.167	8%	7%
TOTAL	28	111.989	189.979	28	40.589	114.190	176%	66%
- Mercantes	18	90.007	134.416	15	16.473	51.563	446%	161%
- Pesqueros	10	21.982	55.563	13	24.116	62.627	-9%	-11%
CARTERA DE PEDIDOS	A 31/12/2014			A 31/12/2013			Variación %	
	Nº	GT	CGT	Nº	GT	CGT	GT	CGT
Nacionales	5	6.532	18.788	6	7.378	21.170	-11%	-11%
- Mercantes	3	3.172	10.077	2	998	4.330		
- Pesqueros	2	3.360	8.711	4	6.380	16.840	-47%	-48%
Exportacion	43	150.098	271.215	47	103.550	238.187	45%	14%
- Mercantes	27	113.890	179.865	27	58.566	124.899	94%	44%
- Pesqueros	16	36.208	91.350	20	44.984	113.288	-20%	-19%
TOTAL	48	156.630	290.003	53	110.928	259.357	41%	12%
- Mercantes	30	117.062	189.942	29	59.564	129.229	97%	47%
- Pesqueros	18	39.568	100.061	24	51.364	130.128	0%	0%

1.2. ACTIVIDAD PRODUCTIVA

PUESTAS DE QUILLA	AÑO 2014			AÑO 2013			Variación %	
	Nº	GT	CGT	Nº	GT	CGT	GT	CGT
PUESTAS DE QUILLA	33	100.584	180.858	34	62.584	152.899	61%	18%
- Nacional	5	6.540	19.008	3	3.440	9.878	90%	92%
- Exportacion	28	94.044	161.850	31	59.144	143.021	59%	13%
BOTADURAS	33	49.321	137.302	32	76.273	161.044	-35%	-15%
- Nacional	5	5.242	16.110	2	3.360	8.711	56%	85%
- Exportacion	28	44.079	121.192	30	72.913	152.333	-40%	-20%
ENTREGAS (Pruebas Of.)	33	66.287	159.333	32	94.532	168.763	-30%	-6%
- Nacional	3	3.448	10.098	2	3.374	8.948	2%	13%
- Exportacion	30	62.839	149.235	30	91.158	159.815	-31%	-7%
INDICE DE ACTIVIDAD								
Actividad Ponderada (1)		66.378	153.699		77.416	160.938	-14%	-4%

(1) Actividad Ponderada = (Q+2B+E) / 4; donde Q = Puestas de Quilla, B = Botaduras, E = Entregas.



MINISTERIO
DE INDUSTRIA, ENERGIA
Y TURISMO

SECRETARÍA GENERAL DE INDUSTRIA Y PYME
DIRECCIÓN GENERAL DE INDUSTRIA Y DE LA PYME

2.- ACTIVIDAD CONTRACTUAL

Año 2014



2.1 RESUMEN

ASTILLEROS	Nuevos Contratos			Cartera de Pedidos		
	Nº	GT	CGT	Nº	GT	CGT
A. Armón	7	4.404	17.109	10	5.738	24.732
A. Armón Vigo	2	3.408	9.418	2	3.408	9.418
A. Gondán	2	8.715	16.562	3	8.828	17.424
A. Huelva	0	0	0	0	0	0
A. J. Valiña	0	0	0	0	0	0
M.Cíes	0	0	0	0	0	0
A. Murueta	3	5.536	14.953	5	11.176	28.469
A. Zamakona Pasaia	0	0	0	1	1.800	4.798
Auxnaval	1	102	809	1	102	809
A. Ría de Avilés	0	0	0	1	420	1.749
F. Cardama	0	0	0	2	1.620	5.462
A. Zamakona	7	16.911	40.570	9	22.311	53.678
Balenciaga	0	0	0	4	6.222	17.492
C. N. Freire	2	9.010	17.255	2	9.010	17.255
F. Vulcano	0	0	0	1	15.966	19.289
F. N. Marín	0	0	0	0	0	0
H. J. Barreras	1	21.893	22.581	1	21.893	22.581
Metalships & Docks	0	0	0	0	0	0
Naval Gijón	0	0	0	0	0	0
U.N. Valencia	0	0	0	0	0	0
A. Armón Gijón	1	4.000	8.663	4	10.126	24.788
C.N.N. Sestao	1	16.400	19.659	1	16.400	19.659
A. Sevilla	0	0	0	0	0	0
PRIVADOS	27	90.379	167.579	47	135.020	267.603
Navantia	1	21.610	22.400	1	21.610	22.400
PUBLICOS	1	21.610	22.400	1	21.610	22.400
TOTAL SECTOR	28	111.989	189.979	48	156.630	290.003



2.2 NUEVOS CONTRATOS POR TIPOS DE BUQUES

Año 2014

TIPOS DE BUQUES	Nacional			Exportacion			Total		
	Nº	GT	CGT	Nº	GT	CGT	Nº	GT	CGT
1	0	0	0	0	0	0	0	0	0
2	0	0	0	0	0	0	0	0	0
3	0	0	0	2	4.586	11.844	2	4.586	11.844
4	0	0	0	0	0	0	0	0	0
5	0	0	0	0	0	0	0	0	0
6	0	0	0	0	0	0	0	0	0
7	0	0	0	0	0	0	0	0	0
8	0	0	0	0	0	0	0	0	0
9	0	0	0	0	0	0	0	0	0
10	0	0	0	0	0	0	0	0	0
11	0	0	0	0	0	0	0	0	0
12	0	0	0	0	0	0	0	0	0
13	0	0	0	1	16.400	19.659	1	16.400	19.659
14	0	0	0	0	0	0	0	0	0
15	0	0	0	10	21.982	55.563	10	21.982	55.563
16	4	3.600	12.046	11	65.421	90.867	15	69.021	102.913
TOTAL	4	3.600	12.046	24	108.389	177.933	28	111.989	189.979

2.3 CARTERA DE PEDIDOS POR TIPOS DE BUQUES

A 31/12/2014

TIPOS DE BUQUES	Nacional			Exportacion			Total		
	Nº	GT	CGT	Nº	GT	CGT	Nº	GT	CGT
1	0	0	0	0	0	0	0	0	0
2	0	0	0	0	0	0	0	0	0
3	0	0	0	2	4.586	11.844	2	4.586	11.844
4	0	0	0	0	0	0	0	0	0
5	0	0	0	0	0	0	0	0	0
6	0	0	0	0	0	0	0	0	0
7	0	0	0	0	0	0	0	0	0
8	0	0	0	0	0	0	0	0	0
9	0	0	0	0	0	0	0	0	0
10	0	0	0	0	0	0	0	0	0
11	0	0	0	0	0	0	0	0	0
12	0	0	0	0	0	0	0	0	0
13	0	0	0	2	32.366	38.948	2	32.366	38.948
14	0	0	0	2	764	5.262	2	764	5.262
15	2	3.360	8.711	16	36.208	91.350	18	39.568	100.061
16	3	3.172	10.077	21	76.174	123.811	24	79.346	133.888
TOTAL	5	6.532	18.788	43	150.098	271.215	48	156.630	290.003

Nota: Para Tipos de buques ver ANEXO



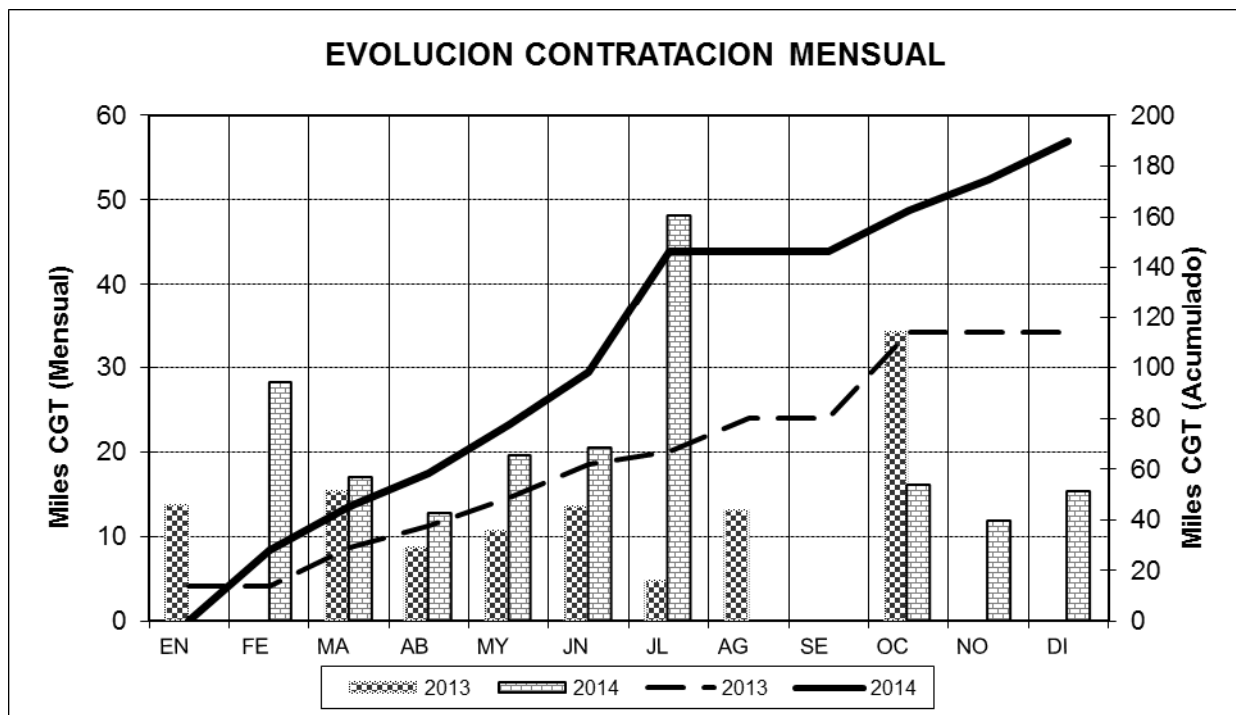
2.4 CONTRATACION MENSUAL – CGT

2013	Enero	Febrero	Marzo	Abril	Mayo	Junio
Mes	13.735	0	15.339	8.760	10.750	13.516
Acumulado	13.735	13.735	29.074	37.834	48.584	62.100

2013	Julio	Agosto	Septiembre	Octubre	Noviembre	Diciembre
Mes	4.798	13.108	0	34.184	0	0
Acumulado	66.898	80.006	80.006	114.190	114.190	114.190

2014	Enero	Febrero	Marzo	Abril	Mayo	Junio
Mes	0	28.231	17.108	12.788	19.659	20.538
Acumulado	0	28.231	45.339	58.127	77.786	98.324

2014	Julio	Agosto	Septiembre	Octubre	Noviembre	Diciembre
Mes	48.226	0	0	16.184	11.844	15.401
Acumulado	146.550	146.550	146.550	162.734	174.578	189.979

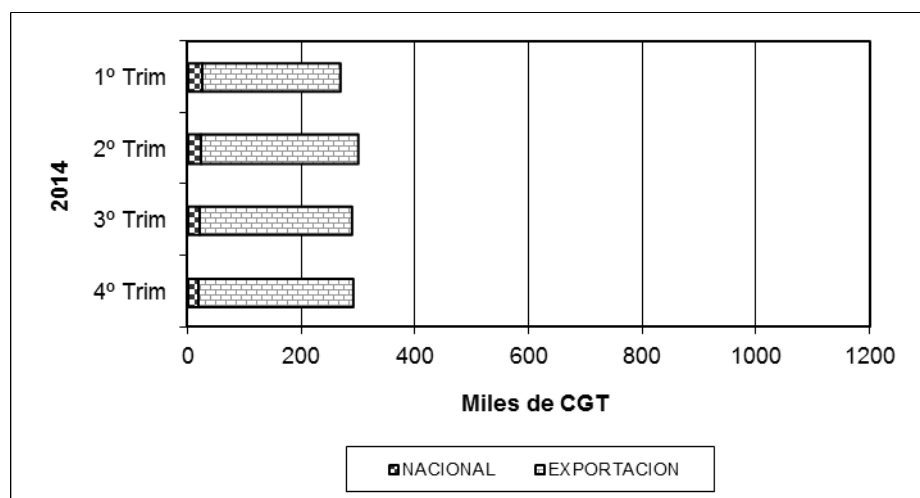
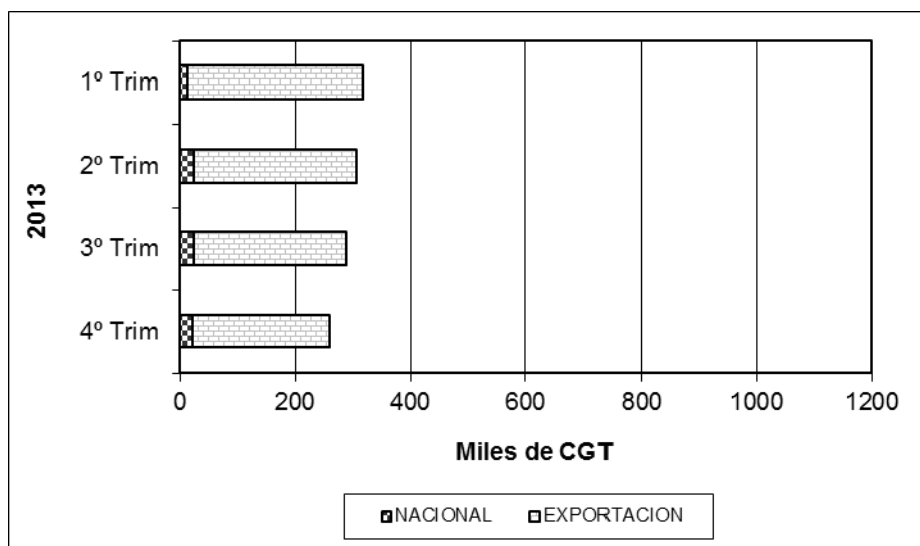




2.5 CARTERA DE PEDIDOS TRIMESTRAL – CGT

2013	1º Trim	2º Trim	3º Trim	4º Trim
NACIONAL	13.342	23.802	23.802	21.170
EXPORTACION	305.599	283.410	266.345	238.187
TOTAL	318.941	307.212	290.147	259.357

2014	1º Trim	2º Trim	3º Trim	4º Trim
NACIONAL	25.235	22.793	20.757	18.788
EXPORTACION	243.238	277.231	267.416	271.215
TOTAL	268.473	300.024	288.173	290.003





2.6 NUEVOS CONTRATOS POR ASTILLEROS

ASTILLEROS ARMON, S.A.

Nº de Const.	TIPO OCDE	ARMADOR	PAIS	GT	CGT	TPM
C-750	15	SCAPECHE	Francia	882	2.961	
C-751	16	REMOLQUES UNIDOS	España	428	1.969	0
C-752	16	REMOLQUES UNIDOS, S.A.	España	428	1.969	0
C-757	16	BLUE MARINE	Méjico	632	2.507	0
C-758	16	BLUE MARINE	Méjico	632	2.507	0
C-759	16	BLUE MARINE	Méjico	632	2.507	0
C-765	15	IRVIN & JOHNSON LIMITED	Sudáfrica	770	2.689	0
7	Buques		TOTAL.....	4.404	17.109	0

ASTILLEROS ARMON VIGO

Nº de Const.	TIPO OCDE	ARMADOR	PAIS	GT	CGT	TPM
C-092	15	HERSEA S.A. DE C.V.	Méjico	2.042	5.375	0
C-706	16	COMPAÑÍA DE REMOLCADORES IBAIZABAL, S.A.	España	1.366	4.043	0
2	Buques		TOTAL.....	3.408	9.418	0

ASTILLEROS GONDAN, S.A.

Nº de Const.	TIPO OCDE	ARMADOR	PAIS	GT	CGT	TPM
C-460	16	IMR/HAVFORSKNING	Noruega	3.870	7.712	0
C-461	16	SIMON MOKSTER SHIPPING AS	Noruega	4.845	8.850	0
2	Buques		TOTAL.....	8.715	16.562	0

ASTILLEROS MURUETA, S.A.

Nº de Const.	TIPO OCDE	ARMADOR	PAIS	GT	CGT	TPM
C-305	15	COMPAGNE FRANÇAISE DU THON OCEANIQUE	Francia	2.079	5.444	
C-306	15	COMPAGNE FRANÇAISE DU THON OCEANIQUE	Francia	2.079	5.444	
C-307	16	CAMARA DE COMERCIO E INDUSTRIA DE BAYONNE	Francia	1.378	4.065	
3	Buques		TOTAL.....	5.536	14.953	

AUXILIAR NAVAL DEL PRINCIPADO

Nº de Const.	TIPO OCDE	ARMADOR	PAIS	GT	CGT	TPM
A-132	16	SELQUIMICA-COMERCIO GERAL E INDUSTRIA, LDA	Angola	102	809	0
1	Buques		TOTAL.....	102	809	0

ASTILLEROS ZAMAKONA, S.A.

Nº de Const.	TIPO OCDE	ARMADOR	PAIS	GT	CGT	TPM
C-749	16	HAIFA PORT COMPANY, LTD	Israel	495	2.155	0
C-751	15	ICUBE TUNA FISHERIES, N.V.	Curaçao	2.162	5.597	0
C-752	15	ICUBE TUNA FISHERIES, N.V.	Curaçao	2.162	5.597	0
C-753	15	ICUBE TUNA FISHERIES, N.V.	Curaçao	2.706	6.564	0
C-754	16	SOLVTRANS REDERI AS	Noruega	4.800	8.813	0
C-761	3	NAFTAL	Argelia	2.293	5.922	0
C-762	3	NAFTAL	Argelia	2.293	5.922	0
7	Buques		TOTAL.....	16.911	40.570	0

C. N. FREIRE, S.A.

Nº de Const.	TIPO OCDE	ARMADOR	PAIS	GT	CGT	TPM
C-708	15	PRESTFJORD HAVFISKE A/S	Noruega	3.100	7.229	0
C-710	16	MARINA G. DE PERU	Perú	5.910	10.026	0
2	Buques		TOTAL.....	9.010	17.255	0



H. J. BARRERAS, S.A.

Nº de Const.	TIPO OCDE	ARMADOR	PAIS	GT	CGT	TPM
C-1700 1	16 Buques	PMI NORTEAMERICA, SA DE CV	Méjico	21.893	22.581	
			TOTAL.....	21.893	22.581	

ASTILLEROS ARMÓN GIJÓN

Nº de Const.	TIPO OCDE	ARMADOR	PAIS	GT	CGT	TPM
C-010 1	15 Buques	AS RAMOEN	Noruega	4.000	8.663	0
			TOTAL.....	4.000	8.663	0

C.N.N. SESTAO

Nº de Const.	TIPO OCDE	ARMADOR	PAIS	GT	CGT	TPM
C-344 1	13 Buques	ROYAL NV TEXELS EIGEN STOOMBOOT	Holanda	16.400	19.659	0
			TOTAL.....	16.400	19.659	0

NAVANTIA

Nº de Const.	TIPO OCDE	ARMADOR	PAIS	GT	CGT	TPM
C-215 1	16 Buques	PMI NORTEAMERICA, SA DE CV	Méjico	21.610	22.400	7.000
			TOTAL.....	21.610	22.400	7.000



2.7 CARTERA DE PEDIDOS POR ASTILLEROS

ASTILLEROS ARMON, S.A.

Nº de Const.	TIPO OCDE	ARMADOR	PAIS	GT	CGT	TPM
C-738	14	MINISTERIO DE TRANSPORTES DE ANGOLA	Angola	382	2.631	
C-739	14	MINISTERIO DE TRANSPORTES DE ANGOLA	Angola	382	2.631	
C-747	16	FAIRPLAY	Alemania	499	2.165	
C-748	16	FAIRPLAY	Alemania	499	2.165	0
C-750	15	SCAPECHE	Francia	882	2.961	
C-752	16	REMOLQUES UNIDOS, S.A.	España	428	1.969	0
C-757	16	BLUE MARINE	Méjico	632	2.507	0
C-758	16	BLUE MARINE	Méjico	632	2.507	0
C-759	16	BLUE MARINE	Méjico	632	2.507	0
C-765	15	IRVIN & JOHNSON LIMITED	Sudáfrica	770	2.689	0
10	Buques		TOTAL.....	5.738	24.732	0

ASTILLEROS ARMON VIGO

Nº de Const.	TIPO OCDE	ARMADOR	PAIS	GT	CGT	TPM
C-092	15	HERSEA S.A. DE C.V.	Méjico	2.042	5.375	0
C-706	16	COMPAÑIA DE REMOLCADORES IBAIZABAL, S.A.	España		1.366	4.043
2	Buques		TOTAL.....	3.408	9.418	0

ASTILLEROS GONDAN, S.A.

Nº de Const.	TIPO OCDE	ARMADOR	PAIS	GT	CGT	TPM
C-457	16	MARINE SOCIETY ANS SEA CADETS	Reino Unido	113	862	
C-460	16	IMR/HAVFORSKNING	Noruega	3.870	7.712	0
C-461	16	SIMON MOKSTER SHIPPING AS	Noruega	4.845	8.850	
3	Buques		TOTAL.....	8.828	17.424	0

ASTILLEROS MURUETA, S.A.

Nº de Const.	TIPO OCDE	ARMADOR	PAIS	GT	CGT	TPM
C-301	15	INPESCA	España	2.940	6.962	
C-304	15	ATUNCASA	Venezuela	2.700	6.554	0
C-305	15	COMPAGNE FRANÇAISE DU THON	Francia	2.079	5.444	
C-306	15	COMPAGNE FRANÇAISE DU THON	Francia	2.079	5.444	
C-307	16	CAMARA DE COMERCIO E INDUSTRIA DE	Francia	1.378	4.065	
5	Buques		TOTAL.....	11.176	28.469	0

ASTILLEROS ZAMAKONA PASAIA, S.L.

Nº de Const.	TIPO OCDE	ARMADOR	PAIS	GT	CGT	TPM
C-735	16	ATLANTIC OFFSHORE AS	Noruega	1.800	4.798	
1	Buques		TOTAL.....	1.800	4.798	

AUXILIAR NAVAL DEL PRINCIPADO

Nº de Const.	TIPO OCDE	ARMADOR	PAIS	GT	CGT	TPM
A-132	16	SELQUIMICA-COMERCIO GERAL E INDUSTRIA,	Angola	102	809	0
1	Buques		TOTAL.....	102	809	0

ASTILLEROS RIA DE AVILES, S.L.

Nº de Const.	TIPO OCDE	ARMADOR	PAIS	GT	CGT	TPM
C-127	15	ATUNSA	España	420	1.749	
1	Buques		TOTAL.....	420	1.749	



F.CARDAMA, S.A. ASTILLEROS Y VARADEROS

Nº de Const.	TIPO OCDE	ARMADOR	PAIS	GT	CGT	TPM
C-220	16	EMPRESA PORTUARIA DO LOBITO, E.P.	Angola	250	1.411	0
C-242	16	SECRETARIA DE PESCA DANESA	Dinamarca	1.370	4.051	0
2	Buques		TOTAL.....	1.620	5.462	0

ASTILLEROS ZAMAKONA, S.A.

Nº de Const.	TIPO OCDE	ARMADOR	PAIS	GT	CGT	TPM
C-737	15	HARSTWATER LTD	Belice	2.700	6.554	0
C-738	15	TUNOCEAN LTD	Belice	2.700	6.554	0
C-749	16	HAIFA PORT COMPANY, LTD	Israel	495	2.155	0
C-751	15	ICUBE TUNA FISHERIES, N.V.	Curaçao	2.162	5.597	0
C-752	15	ICUBE TUNA FISHERIES, N.V.	Curaçao	2.162	5.597	0
C-753	15	ICUBE TUNA FISHERIES, N.V.	Curaçao	2.706	6.564	0
C-754	16	SOLVTRANS REDERI AS	Noruega	4.800	8.813	0
C-761	3	NAFTAL	Argelia	2.293	5.922	0
C-762	3	NAFTAL	Argelia	2.293	5.922	0
9	Buques		TOTAL.....	22.311	53.678	0

BALENCIAGA S.A.

Nº de Const.	TIPO OCDE	ARMADOR	PAIS	GT	CGT	TPM
C-450	16	GEORGE CRAIG GROUP LTD	R. Unido	1.343	4.001	0
C-451	16	GEORGE CRAIG GROUP LTD	R. Unido	1.343	4.001	0
C-452	16	GEORGE CRAIG GROUP LTD	R. Unido	1.768	4.745	0
C-453	16	GEORGE CRAIG GROUP LTD	R. Unido	1.768	4.745	0
4	Buques		TOTAL.....	6.222	17.492	0

C. N. FREIRE, S.A.

Nº de Const.	TIPO OCDE	ARMADOR	PAIS	GT	CGT	TPM
C-708	15	PRESTFJORD HAVFISKE A/S	Noruega	3.100	7.229	0
C-710	16	MARINA G. DE PERU	Perú	5.910	10.026	0
2	Buques		TOTAL.....	9.010	17.255	0

FACTORIAS VULCANO, S.A.

Nº de Const.	TIPO OCDE	ARMADOR	PAIS	GT	CGT	TPM
C-13100	13		(España)	15.966	19.289	0
1	Buques		TOTAL.....	15.966	19.289	0

H. J. BARRERAS, S.A.

Nº de Const.	TIPO OCDE	ARMADOR	PAIS	GT	CGT	TPM
C-1700	16	PMI NORTEAMERICA, SA DE CV	Méjico	21.893	22.581	0
1	Buques		TOTAL.....	21.893	22.581	0

ASTILLEROS ARMÓN GIJÓN

Nº de Const.	TIPO OCDE	ARMADOR	PAIS	GT	CGT	TPM
C-006	15	MARATUN S.A. DE C.V.	Méjico	2.042	5.375	0
C-008	15	CAPE FISHERING HOLDING	USA	2.042	5.375	0
C-009	15	CAPE FISHERING HOLDING	USA	2.042	5.375	0
C-010	15	AS RAMOEN	Noruega	4.000	8.663	0
4	Buques		TOTAL.....	10.126	24.788	0



C.N.N. SESTAO

Nº de Const.	TIPO OCDE	ARMADOR	PAIS	GT	CGT	TPM
C-344 1	13 Buques	ROYAL NV TEXELS EIGEN STOOMBOOT	Holanda	16.400	19.659	0
			TOTAL.....	16.400	19.659	0

NAVANTIA

Nº de Const.	TIPO OCDE	ARMADOR	PAIS	GT	CGT	TPM
C-215 1	16 Buques	PMI NORTEAMERICA, SA DE CV	Méjico	21.610	22.400	7.000
			TOTAL.....	21.610	22.400	7.000



MINISTERIO
DE INDUSTRIA, ENERGIA
Y TURISMO

SECRETARÍA GENERAL DE INDUSTRIA Y PYME
DIRECCIÓN GENERAL DE INDUSTRIA Y DE LA PYME

3.- ACTIVIDAD PRODUCTIVA

Año 2014



3.1.RESUMEN

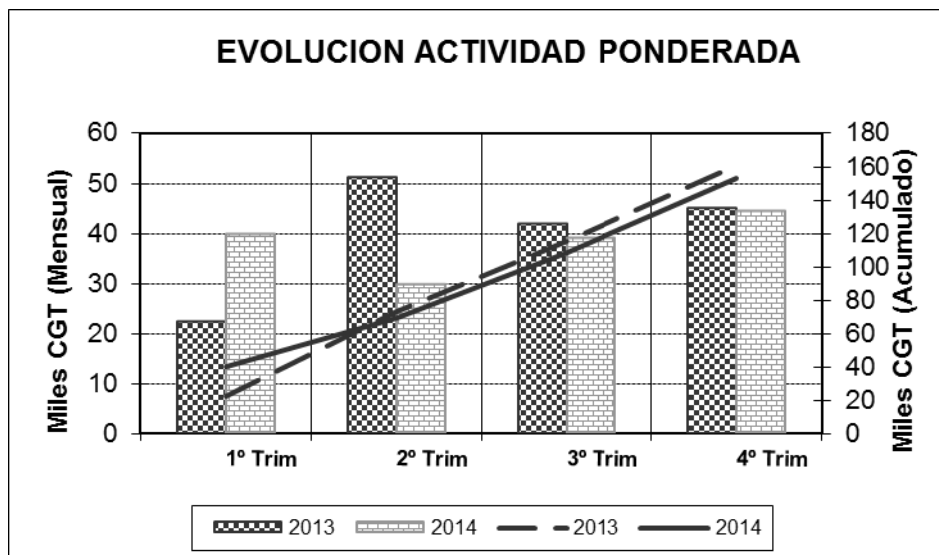
ASTILLEROS	Puestas de Quilla			Botaduras			Entregas (Pruebas Oficiales)			Indice de Actividad	
	Nº	GT	CGT	Nº	GT	CGT	Nº	GT	CGT	GT	CGT
A. Armón	12	5.698	27.120	11	4.573	22.727	11	4.672	22.015	4.879	23.647
A. Armón Vigo	2	3.408	9.418	2	3.408	9.418	2	4.084	10.750	3.577	9.751
A. Gondán	2	4.958	9.712	1	113	862	1	4.000	7.871	2.296	4.827
A. Huelva	0	0	0	0	0	0	0	0	0	0	0
A. J. Valiña	0	0	0	0	0	0	0	0	0	0	0
M. Cies	0	0	0	0	0	0	0	0	0	0	0
A. Murueta	3	6.397	16.471	3	8.200	19.833	2	5.500	13.279	7.074	17.354
A.Zamacona Pasaia	0	0	0	2	3.600	9.596	2	3.600	9.596	2.700	7.197
Auxnaval	1	102	809	0	0	0	0	0	0	26	202
A. Ría de Avilés	0	0	0	1	420	1.749	1	420	1.749	315	1.312
F. Cardama	0	0	0	0	0	0	0	0	0	0	0
A. Zamacona	3	7.562	18.705	3	8.720	20.063	3	8.720	20.063	8.431	19.724
Balenciaga	4	5.372	16.004	4	6.629	18.383	3	5.286	14.382	5.979	16.788
C. N. Freire	1	3.100	7.229	0	0	0	0	0	0	775	1.807
F. Vulcano	0	0	0	0	0	0	0	0	0	0	0
F. N. Marín	0	0	0	0	0	0	0	0	0	0	0
H. J. Barreras	1	21.893	22.581	0	0	0	0	0	0	5.473	5.645
Metalships & Docks	0	0	0	0	0	0	1	11.000	14.737	2.750	3.684
Naval Gijón	0	0	0	0	0	0	0	0	0	0	0
U.N. Valencia	0	0	0	0	0	0	0	0	0	0	0
A. Armón Gijón	2	4.084	10.750	6	13.658	34.671	6	15.064	37.092	11.616	29.296
C.N.N. Sestao	1	16.400	19.659	0	0	0	1	3.941	7.799	5.085	6.865
A. Sevilla	0	0	0	0	0	0	0	0	0	0	0
PRIVADOS	32	78.974	158.458	33	49.321	137.302	33	66.287	159.333	60.976	148.099
Navantia	1	21.610	22.400	0	0	0	0	0	0	5.403	5.600
PUBLICOS	1	21.610	22.400	0	0	0	0	0	0	5.403	5.600
TOTAL SECTOR	33	100.584	180.858	33	49.321	137.302	33	66.287	159.333	66.378	153.699



3.2 ACTIVIDAD PONDERADA TRIMESTRAL – CGT

2013	1º Trim	2º Trim	3º Trim	4º Trim
Trimestral	22.543	51.236	42.056	45.103
Acumulada	22.543	73.779	115.835	160.938

2014	1º Trim	2º Trim	3º Trim	4º Trim
Trimestral	40.042	29.860	39.199	44.598
Acumulada	40.042	69.902	109.101	153.699



NOTA: Actividad ponderada = $(Q+2B+E)/4$

NOTA (Apartado 3):

Fuentes: Organismo de Gestión Subsectorial:
PYMAR (Pequeños y Medianos Astilleros en Reconversión, S.A.)
Navantia



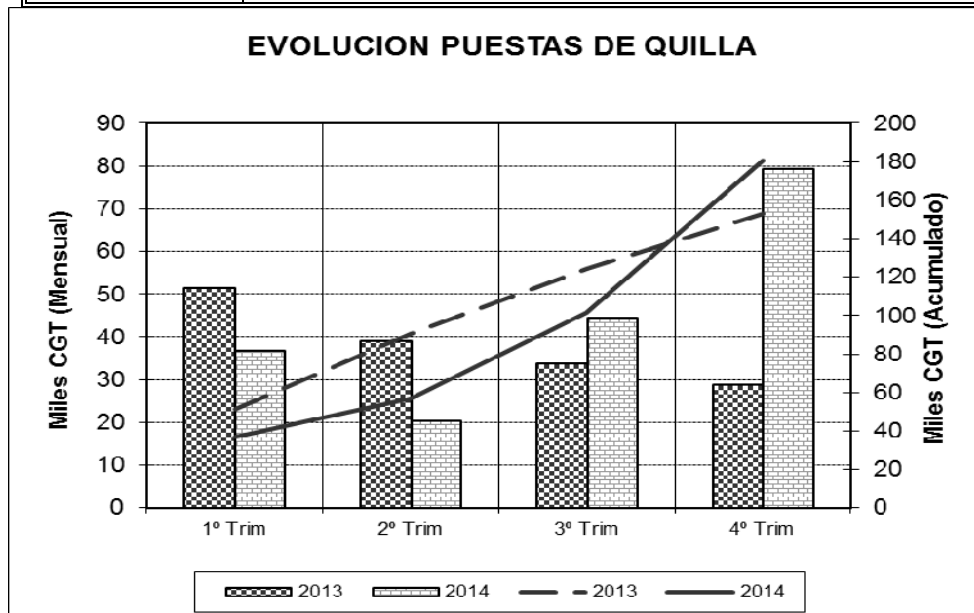
3.3 PUESTAS DE QUILLA POR TIPOS DE BUQUES

TIPOS DE BUQUES	Nº	Nacional		Exportación			Total		
		GT	CGT	Nº	GT	CGT	Nº	GT	CGT
1	0	0	0	0	0	0	0	0	0
2	0	0	0	0	0	0	0	0	0
3	0	0	0	0	0	0	0	0	0
4	0	0	0	0	0	0	0	0	0
5	0	0	0	0	0	0	0	0	0
6	0	0	0	0	0	0	0	0	0
7	0	0	0	0	0	0	0	0	0
8	0	0	0	0	0	0	0	0	0
9	0	0	0	0	0	0	0	0	0
10	0	0	0	0	0	0	0	0	0
11	0	0	0	0	0	0	0	0	0
12	0	0	0	0	0	0	0	0	0
13	0	0	0	1	16.400	19.659	1	16.400	19.659
14	0	0	0	4	1.204	8.898	4	1.204	8.898
15	1	2.940	6.962	10	20.519	53.153	11	23.459	60.115
16	4	3.600	12.046	13	55.921	80.140	17	59.521	92.186
TOTAL	5	6.540	19.008	28	94.044	161.850	33	100.584	180.858

3.4 PUESTAS DE QUILLA TRIMESTRALES – CGT

2013	1º Trim	2º Trim	3º Trim	4º Trim
Trimestral	51.353	38.966	33.855	28.725
Acumulada	51.353	90.319	124.174	152.899

2014	1º Trim	2º Trim	3º Trim	4º Trim
Trimestral	36.686	20.334	44.418	79.420
Acumulada	36.686	57.020	101.438	180.858





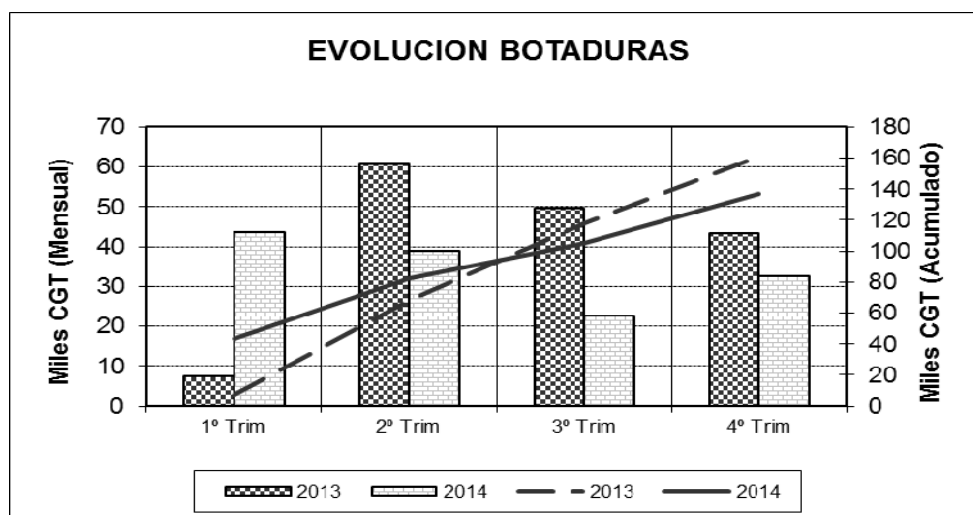
3.5 BOTADURAS POR TIPOS DE BUQUES

TIPOS DE BUQUES	Nº	Nacional		Exportacion			Total		
		GT	CGT	Nº	GT	CGT	Nº	GT	CGT
1	0	0	0	0	0	0	0	0	0
2	0	0	0	0	0	0	0	0	0
3	0	0	0	0	0	0	0	0	0
4	0	0	0	0	0	0	0	0	0
5	0	0	0	0	0	0	0	0	0
6	0	0	0	0	0	0	0	0	0
7	0	0	0	0	0	0	0	0	0
8	0	0	0	0	0	0	0	0	0
9	0	0	0	0	0	0	0	0	0
10	0	0	0	0	0	0	0	0	0
11	0	0	0	0	0	0	0	0	0
12	0	0	0	0	0	0	0	0	0
13	0	0	0	0	0	0	0	0	0
14	0	0	0	3	822	6.267	3	822	6.267
15	2	3.020	8.129	13	29.590	74.510	15	32.610	82.639
16	3	2.222	7.981	12	13.667	40.415	15	15.889	48.396
TOTAL	5	5.242	16.110	28	44.079	121.192	33	49.321	137.302

3.6 BOTADURAS TRIMESTRALES – CGT

2013	1º Trim	2º Trim	3º Trim	4º Trim
Trimestral	7.378	60.611	49.700	43.355
Acumulada	7.378	67.989	117.689	161.044

2014	1º Trim	2º Trim	3º Trim	4º Trim
Trimestral	43.630	38.835	22.439	32.398
Acumulada	43.630	82.465	104.904	137.302





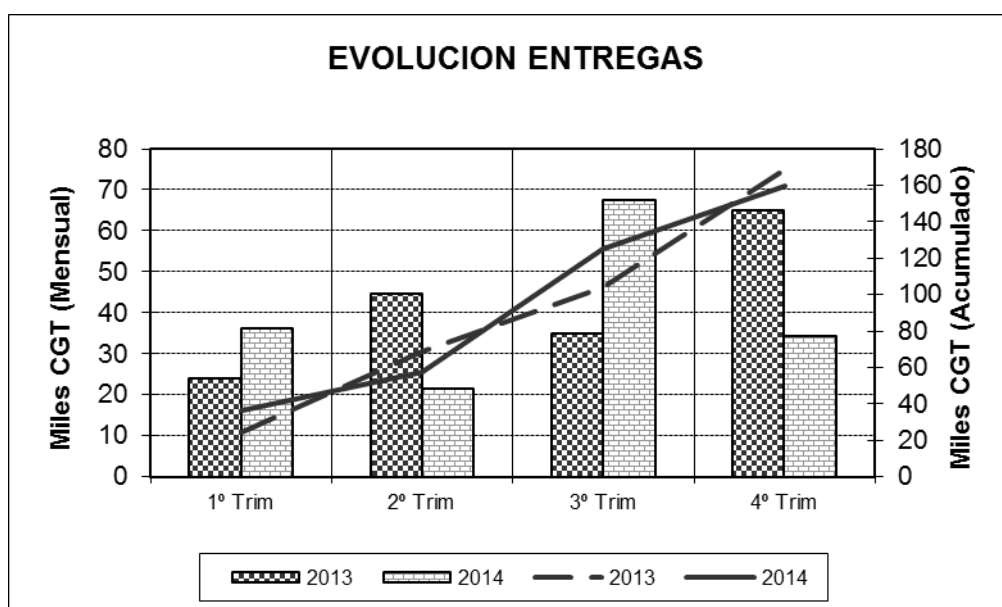
3.7 ENTREGAS (Pruebas Oficiales) POR TIPOS DE BUQUE

TIPOS DE BUQUES	Nº	Nacional		Exportacion				Total	
		GT	CGT	Nº	GT	CGT	Nº	GT	CGT
1	0	0	0	0	0	0	0	0	0
2	0	0	0	0	0	0	0	0	0
3	0	0	0	0	0	0	0	0	0
4	0	0	0	0	0	0	0	0	0
5	0	0	0	0	0	0	0	0	0
6	0	0	0	0	0	0	0	0	0
7	0	0	0	0	0	0	0	0	0
8	0	0	0	0	0	0	0	0	0
9	0	0	0	0	0	0	0	0	0
10	0	0	0	0	0	0	0	0	0
11	0	0	0	0	0	0	0	0	0
12	0	0	0	0	0	0	0	0	0
13	0	0	0	0	0	0	0	0	0
14	0	0	0	2	440	3.636	2	440	3.636
15	2	3.020	8.129	14	30.758	77.501	16	33.778	85.630
16	1	428	1.969	14	31.641	68.098	15	32.069	70.067
TOTAL	3	3.448	10.098	30	62.839	149.235	33	66.287	159.333

3.8 ENTREGAS (Pruebas Oficiales) TRIMESTRALES – CGT

2013	1º Trim	2º Trim	3º Trim	4º Trim
Trimestral	24.063	44.755	34.971	64.974
Acumulada	24.063	68.818	103.789	168.763

2014	1º Trim	2º Trim	3º Trim	4º Trim
Trimestral	36.223	21.434	67.501	34.175
Acumulada	36.223	57.657	125.158	159.333





3.9 PUESTAS DE QUILLA POR ASTILLEROS

ASTILLEROS ARMON, S.A.

Nº de Const.	TIPO OCDE	ARMADOR	PAIS	GT	CGT	TPM
C-732	16	AUTORIDAD DEL CANAL DE PANAMA (ACP)	Panamá	494	2.152	
C-733	16	AUTORIDAD DEL CANAL DE PANAMA (ACP)	Panamá	494	2.152	
C-736	14	MINISTERIO DE TRANSPORTES DE ANGOLA	Angola	220	1.818	
C-737	14	MINISTERIO DE TRANSPORTES DE ANGOLA	Angola	220	1.818	
C-738	14	MINISTERIO DE TRANSPORTES DE ANGOLA	Angola	382	2.631	
C-739	14	MINISTERIO DE TRANSPORTES DE ANGOLA	Angola	382	2.631	
C-747	16	FAIRPLAY	Alemania	499	2.165	
C-748	16	FAIRPLAY	Alemania	499	2.165	0
C-750	15	SCAPECHE	Francia	882	2.961	
C-751	16	REMOLQUES UNIDOS	España	428	1.969	0
C-752	16	REMOLQUES UNIDOS, S.A.	España	428	1.969	0
C-765	15	IRVIN & JOHNSON LIMITED	Sudáfrica	770	2.689	0
12	Buques		TOTAL.....	5.698	27.120	0

ASTILLEROS ARMON VIGO

Nº de Const.	TIPO OCDE	ARMADOR	PAIS	GT	CGT	TPM
C-092	15	HERSEA S.A. DE C.V.	Méjico	2.042	5.375	0
C-706	16	COMPANÍA DE REMOLCADORES IBAIZABAL, S.A.	España	1.366	4.043	0
2	Buques		TOTAL.....	3.408	9.418	0

ASTILLEROS GONDAN, S.A.

Nº de Const.	TIPO OCDE	ARMADOR	PAIS	GT	CGT	TPM
C-457	16	MARINE SOCIETY ANS SEA CADETS	Reino Unido	113	862	
C-461	16	SIMON MOKSTER SHIPPING AS	Noruega	4.845	8.850	
2	Buques		TOTAL.....	4.958	9.712	

ASTILLEROS MURUETA, S.A.

Nº de Const.	TIPO OCDE	ARMADOR	PAIS	GT	CGT	TPM
C-301	15	INPESCA	España	2.940	6.962	
C-305	15	COMPAGNE FRANÇAISE DU THON OCEANIQUE	Francia	2.079	5.444	
C-307	16	CAMARA DE COMERCIO E INDUSTRIA DE BAYONNE	Francia	1.378	4.065	
3	Buques		TOTAL.....	6.397	16.471	

AUXILIAR NAVAL DEL PRINCIPADO

Nº de Const.	TIPO OCDE	ARMADOR	PAIS	GT	CGT	TPM
A-132	16	SELQUIMICA-COMERCIO GERAL E INDUSTRIA, LDA	Angola	102	809	0
1	Buques		TOTAL.....	102	809	0

ASTILLEROS ZAMAKONA, S.A.

Nº de Const.	TIPO OCDE	ARMADOR	PAIS	GT	CGT	TPM
C-737	15	HARSTWATER LTD	Belice	2.700	6.554	
C-738	15	TUNOCEAN LTD	Belice	2.700	6.554	
C-751	15	ICUBE TUNA FISHERIES, N.V.	Curaçao	2.162	5.597	0
3	Buques		TOTAL.....	7.562	18.705	0



BALENCIAGA S.A.

Nº de Const.	TIPO OCDE	ARMADOR	PAIS	GT	CGT	TPM
C-448	16	GEORGE CRAIG GROUP LTD	R. Unido	1.343	4.001	
C-449	16	GEORGE CRAIG GROUP LTD	R. Unido	1.343	4.001	
C-450	16	GEORGE CRAIG GROUP LTD	R. Unido	1.343	4.001	
C-451	16	GEORGE CRAIG GROUP LTD	R. Unido	1.343	4.001	
4	Buques		TOTAL.....	5.372	16.004	

C. N. FREIRE, S.A.

Nº de Const.	TIPO OCDE	ARMADOR	PAIS	GT	CGT	TPM
C-708	15	PRESTFJORD HAVFISKE A/S	Noruega	3.100	7.229	0
1	Buques		TOTAL.....	3.100	7.229	0

H. J. BARRERAS, S.A.

Nº de Const.	TIPO OCDE	ARMADOR	PAIS	GT	CGT	TPM
C-1700	16	PMI NORTEAMERICA, SA DE CV	Méjico	21.893	22.581	
1	Buques		TOTAL.....	21.893	22.581	

ASTILLEROS ARMÓN GIJÓN

Nº de Const.	TIPO OCDE	ARMADOR	PAIS	GT	CGT	TPM
C-008	15	CAPE FISHERING HOLDING	USA	2.042	5.375	
C-009	15	CAPE FISHERING HOLDING	USA	2.042	5.375	
2	Buques		TOTAL.....	4.084	10.750	

C.N.N. SESTAO

Nº de Const.	TIPO OCDE	ARMADOR	PAIS	GT	CGT	TPM
C-344	13	ROYAL NV TEXELS EIGEN STOOMBOT	Holanda	16.400	19.659	0
1	Buques		TOTAL.....	16.400	19.659	0

NAVANTIA

Nº de Const.	TIPO OCDE	ARMADOR	PAIS	GT	CGT	TPM
C-215	16	PMI NORTEAMERICA, SA DE CV	Méjico	21.610	22.400	7.000
1	Buques		TOTAL.....	21.610	22.400	7.000



3.10 BOTADURAS POR ASTILLEROS

ASTILLEROS ARMON, S.A.

Nº de Const.	TIPO OCDE	ARMADOR	PAIS	GT	CGT	TPM
C-730	16	AUTORIDAD DEL CANAL DE PANAMA (ACP)	Panamá	494	2.152	
C-731	16	AUTORIDAD DEL CANAL DE PANAMA (ACP)	Panamá	494	2.152	
C-732	16	AUTORIDAD DEL CANAL DE PANAMA (ACP)	Panamá	494	2.152	
C-733	16	AUTORIDAD DEL CANAL DE PANAMA (ACP)	Panamá	494	2.152	
C-736	14	MINISTERIO DE TRANSPORTES DE ANGOLA	Angola	220	1.818	
C-737	14	MINISTERIO DE TRANSPORTES DE ANGOLA	Angola	220	1.818	
C-738	14	MINISTERIO DE TRANSPORTES DE ANGOLA	Angola	382	2.631	
C-745	15	OVERSEAS TUNA COMPANY N.V.	Curaçao	420	1.749	
C-747	16	FAIRPLAY	Alemania	499	2.165	
C-751	16	REMOLQUES UNIDOS	España	428	1.969	0
C-752	16	REMOLQUES UNIDOS, S.A.	España	428	1.969	0
11	Buques		TOTAL.....	4.573	22.727	0

ASTILLEROS ARMON VIGO

Nº de Const.	TIPO OCDE	ARMADOR	PAIS	GT	CGT	TPM
C-706	16	COMPAÑÍA DE REMOLCADORES IBAIZABAL, S.A.	España	1.366	4.043	0
V-089	15	PESCA AZTECA S.A. DE C.V.	Méjico	2.042	5.375	
2	Buques		TOTAL.....	3.408	9.418	0

ASTILLEROS GONDAN, S.A.

Nº de Const.	TIPO OCDE	ARMADOR	PAIS	GT	CGT	TPM
C-457	16	MARINE SOCIETY ANS SEA CADETS	Reino Unido	113	862	
1	Buques		TOTAL.....	113	862	

ASTILLEROS MURUETA, S.A.

Nº de Const.	TIPO OCDE	ARMADOR	PAIS	GT	CGT	TPM
C-296	15	PESQUERA UGAVI	Ecuador	2.700	6.554	
C-297	15	ATUNSA	Curaçao	2.800	6.725	
C-304	15	ATUNCASA	Venezuela	2.700	6.554	0
3	Buques		TOTAL.....	8.200	19.833	0

ASTILLEROS ZAMAKONA PASAIA, S.L.

Nº de Const.	TIPO OCDE	ARMADOR	PAIS	GT	CGT	TPM
C-722	16	ATLANTIC OFFSHORE AS	Noruega	1.800	4.798	
C-735	16	ATLANTIC OFFSHORE AS	Noruega	1.800	4.798	
2	Buques		TOTAL.....	3.600	9.596	

ASTILLEROS RIA DE AVILES, S.L.

Nº de Const.	TIPO OCDE	ARMADOR	PAIS	GT	CGT	TPM
C-127	15	ATUNSA	España	420	1.749	
1	Buques		TOTAL.....	420	1.749	

ASTILLEROS ZAMAKONA, S.A.

Nº de Const.	TIPO OCDE	ARMADOR	PAIS	GT	CGT	TPM
C-715	16	SOLVTRANS	Noruega	3.450	7.181	
C-737	15	HARSTWATER LTD	Belice	2.700	6.554	
C-739	15	PEFISHING LTD	Belice	2.570	6.328	
3	Buques		TOTAL.....	8.720	20.063	



BALENCIAGA S.A.

Nº de Const.	TIPO OCDE	ARMADOR	PAIS	GT	CGT	TPM
C-406	15	PEVASA	España	2.600	6.380	
C-448	16	GEORGE CRAIG GROUP LTD	R. Unido	1.343	4.001	
C-449	16	GEORGE CRAIG GROUP LTD	R. Unido	1.343	4.001	
C-450	16	GEORGE CRAIG GROUP LTD	R. Unido	1.343	4.001	
4	Buques		TOTAL.....	6.629	18.383	

ASTILLEROS ARMÓN GIJÓN

Nº de Const.	TIPO OCDE	ARMADOR	PAIS	GT	CGT	TPM
C-003	15	OVERSEAS TUNA COMPANY N.V.	Curaçao	3.448	7.796	
C-005	15	PESCA AZTECA S.A. DE C.V.	Méjico	2.042	5.375	
C-006	15	MARATUN S.A. DE C.V.	Méjico	2.042	5.375	
C-007	15	MARATUN S.A. DE C.V.	Méjico	2.042	5.375	
C-008	15	CAPE FISHERING HOLDING	USA	2.042	5.375	
C-009	15	CAPE FISHERING HOLDING	USA	2.042	5.375	
6	Buques		TOTAL.....	13.658	34.671	

3.11 ENTREGAS (Pruebas Oficiales) POR ASTILLEROS

ASTILLEROS ARMON, S.A.

Nº de Const.	TIPO OCDE	ARMADOR	PAIS	GT	CGT	TPM	Ett	Epp	M	P	C	Cap (m3)	MOTOR marca	PROPULSOR tipo	POTENCIA	Rpm	Vp
C-728	16	AUTORIDAD DEL CANAL DE PANAMA (ACP)	Panamá	494	2.152		28,90	28,10	13,50	5,17	6,18		GENERAL		2x2290 kW	1.050	13
C-729	16	AUTORIDAD DEL CANAL DE PANAMA (ACP)	Panamá	494	2.152		28,90	28,10	13,50	5,17	6,18		GENERAL		2x2290 kW	1.050	13
C-730	16	AUTORIDAD DEL CANAL DE PANAMA (ACP)	Panamá	494	2.152		28,90	28,10	13,50	5,17	6,18		GENERAL		2x2290 kW	1.050	13
C-731	16	AUTORIDAD DEL CANAL DE PANAMA (ACP)	Panamá	494	2.152		28,90	28,10	13,50	5,17	6,18		GENERAL		2x2290 kW	1.050	13
C-732	16	AUTORIDAD DEL CANAL DE PANAMA (ACP)	Panamá	494	2.152		28,90	28,10	13,50	5,17	6,18		GENERAL		2x2290 kW	1.050	13
C-733	16	AUTORIDAD DEL CANAL DE PANAMA (ACP)	Panamá	494	2.152		28,90	28,10	13,50	5,17	6,18		GENERAL		2x2290 kW	1.050	13
C-736	14	MINISTERIO DE TRANSPORTES DE ANGOLA	Angola	220	1.818		30,00		8,50	3,25	1,20				2x970kW	1.800	23
C-737	14	MINISTERIO DE TRANSPORTES DE ANGOLA	Angola	220	1.818		30,00		8,50	3,25	1,20				2x970kW	1.800	23
C-744	15	OVERSEAS TUNA COMPANY N.V.	Curaçao	420	1.749		46,30	37,45	8,50	3,80	3,70		YANMA	6AYM	1x829 CV	1.900	
C-745	15	OVERSEAS TUNA COMPANY N.V.	Curaçao	420	1.749		46,30	37,45	8,50	3,80	3,70		YANMA	6AYM	1x829 CV	1.900	
C-751	16	REMOLQUES UNIDOS	España	428	1.969	0	0,00	0,00	0,00	0,00	0,00					0	0
11	Buques		TOTAL.....	4.672	22.015	0											

ASTILLEROS ARMON VIGO

Nº de Const.	TIPO OCDE	ARMADOR	PAIS	GT	CGT	TPM	Ett	Epp	M	P	C	Cap (m3)	MOTOR marca	PROPULSOR tipo	POTENCIA	Rpm	Vp
V-088	15	PESCA AZTECA S.A. DE C.V.	Méjico	2.042	5.375		79,05	68,15	13,65	5,90	5,65				3.370 Kw	900	17
V-089	15	PESCA AZTECA S.A. DE C.V.	Méjico	2.042	5.375		79,05	68,15	13,65	5,90	5,65				3.370 Kw	900	17
2	Buques		TOTAL.....	4.084	10.750												

ASTILLEROS GONDAN, S.A.

Nº de Const.	TIPO OCDE	ARMADOR	PAIS	GT	CGT	TPM	Ett	Epp	M	P	C	Cap (m3)	MOTOR marca	PROPULSOR tipo	POTENCIA	Rpm	Vp
C-456	16	SIMON MOKSTER SHIPPING AS	Noruega	4.000	7.871		91,70	82,80	20,00	8,20	6,00				4X1843 kW		15
1	Buques		TOTAL.....	4.000	7.871												

ASTILLEROS MURUETA, S.A.

Nº de Const.	TIPO OCDE	ARMADOR	PAIS	GT	CGT	TPM	Ett	Epp	M	P	C	Cap (m3)	MOTOR marca	PROPULSOR tipo	POTENCIA	Rpm	Vp
C-296	15	PESQUERA UGAVI	Ecuador	2.700	6.554												
C-297	15	ATUNSA	Curaçao	2.800	6.725		90,50	76,00	14,50	9,50	6,95	2200			1X4500kW	750	18
2	Buques		TOTAL.....	5.500	13.279												

ASTILLEROS ZAMAKONA PASAIA, S.L.

Nº de Const.	TIPO OCDE	ARMADOR	PAIS	GT	CGT	TPM	Ett	Epp	M	P	C	Cap (m3)	MOTOR marca	PROPULSOR tipo	POTENCIA	Rpm	Vp
C-721	16	ATLANTIC OFFSHORE AS	Noruega	1.800	4.798		66,80	60,60	16,00	6,00	4,25				3870 kW		14
C-722	16	ATLANTIC OFFSHORE AS	Noruega	1.800	4.798		66,80	60,60	16,00	6,00	4,25				3870 Kw		14
2	Buques		TOTAL.....	3.600	9.596												

ASTILLEROS RIA DE AVILES, S.L.

Nº de Const.	TIPO OCDE	ARMADOR	PAIS	GT	CGT	TPM	Ett	Epp	M	P	C	Cap (m3)	MOTOR marca	PROPULSOR tipo	POTENCIA	Rpm	Vp
C-126	15	ATUNSA	España	420	1.749		40,00	34,00	3,90	3,90							
1	Buques		TOTAL.....	420	1.749												

ASTILLEROS ZAMAKONA, S.A.

Nº de Const.	TIPO OCDE	ARMADOR	PAIS	GT	CGT	TPM	Ett	Epp	M	P	C	Cap (m3)	MOTOR marca	PROPULSOR tipo	POTENCIA	Rpm	Vp
C-715	16	SOLVTRANS	Noruega	3.450	7.181		78,50	75,80	73,40	7,65	6,80				2x1500kW	900	14
C-720	15	HARSTWATER LTD	Belice	2.700	6.554		88,65	75,20	14,35	9,35	6,80				4500kW	750	18
C-739	15	PEFISHING LTD	Belice	2.570	6.328		87,00	74,40	14,20	9,05	6,30				4500kW	750	19
3	Buques		TOTAL.....	8.720	20.063												

BALENCIAGA S.A.

Nº de Const.	TIPO OCDE	ARMADOR	PAIS	GT	CGT	TPM	Ett	Epp	M	P	C	Cap (m3)	MOTOR marca	PROPULSOR tipo	POTENCIA	Rpm	Vp
C-406	15	PEVASA	España	2.600	6.380		87,00	74,40	14,20	9,25	6,30		MAK	9M32C	1x4.500kW	600	18
C-448	16	GEORGE CRAIG GROUP LTD	R. Unido	1.343	4.001		50,70	47,40	13,00	6,00	4,25		MaK 8M20C		1600kW	1.000	11
C-449	16	GEORGE CRAIG GROUP LTD	R. Unido	1.343	4.001		50,70	47,40	13,00	6,00	4,25		MaK 8M20C		1600kW	1.000	11
3	Buques		TOTAL.....	5.286	14.382												

METALSHIPS & DOCKS

Nº de Const.	TIPO OCDE	ARMADOR	PAIS	GT	CGT	TPM	Ett	Epp	M	P	C	Cap (m3)	MOTOR marca	PROPULSOR tipo	POTENCIA	Rpm	Vp
C-295	16	HYDROMARINE SERVICES	Panama	11.000	14.737		135,65	120,40	27,00	9,70	6,85		WARTSILA		2X3.500 Kw	200	15
1	Buques		TOTAL.....	11.000	14.737												

ASTILLEROS ARMÓN GIJÓN

Nº de Const.	TIPO OCDE	ARMADOR	PAIS	GT	CGT	TPM	Ett	Epp	M	P	C	Cap (m3)	MOTOR marca	PROPULSOR tipo	POTENCIA	Rpm	Vp
C-001	15	MARTUNA S.A. DE C.V.	Méjico	2.042	5.375		78,00	68,15	13,65	8,40	5,65		EMD 710 G7C		3.370 Kw	900	17
C-002	15	OVERSEAS TUNA COMPANY N.V.	Curaçao	3.448	7.796		95,70	82,70	15,20		6,70		WARTSILA	6L46F	1x1.600kW	600	17
C-003	15	OVERSEAS TUNA COMPANY N.V.	Curaçao	3.448	7.796		95,70	82,70	15,20		6,70		WARTSILA	6L46F	1x1.600kW	600	17
C-004	15	PESCA AZTECA S.A. DE C.V.	Méjico	2.042	5.375		79,05	68,15	13,65	8,40	5,65		EMD	710G7	3.370 Kw	900	17
C-005	15	PESCA AZTECA S.A. DE C.V.	Méjico	2.042	5.375		79,05	68,15	13,65	8,40	5,65		EMD	710G7	3.370 Kw	900	17
C-007	15	MARATUN S.A. DE C.V.	Méjico	2.042	5.375		79,00	68,15	13,65	8,40	5,65		EMD	710G7	3.370 Kw	900	18
6	Buques		TOTAL.....	15.064	37.092												

C.N.N. SESTAO

Nº de Const.	TIPO OCDE	ARMADOR	PAIS	GT	CGT	TPM	Ett	Epp	M	P	C	Cap (m3)	MOTOR marca	PROPULSOR tipo	POTENCIA	Rpm	Vp
C-342	16	EDT OFFSHORE LTD	Chipre	3.941	7.799	4.700	88,80	82,00	19,00	8,00	6,60				4X1580 KW	900	16
1	Buques		TOTAL.....	3.941	7.799	4.700											



MINISTERIO
DE INDUSTRIA, ENERGIA
Y TURISMO

SECRETARÍA GENERAL DE INDUSTRIA Y PYME
DIRECCIÓN GENERAL DE INDUSTRIA Y DE LA PYME

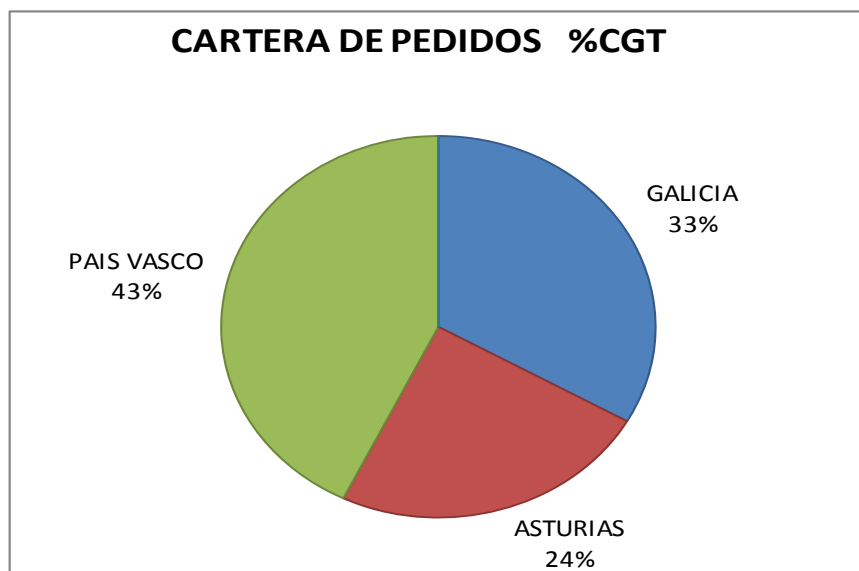
4.- ACTIVIDAD POR C.C.A.A.

Año 2014



4.1. NUEVOS CONTRATOS Y CARTERA DE PEDIDOS:
AÑO 2014

C.C.A.A.	Nuevos Contratos					Cartera de Pedidos a 30/09/2014				
	Nº	GT	CGT	%GT	%CGT	Nº	GT	CGT	%GT	%CGT
GALICIA	6	55.921	71.654	50%	38%	9	73.507	96.405	47%	33%
ASTURIAS	11	17.221	43.143	15%	23%	19	25.214	69.502	16%	24%
CANTABRIA				0%	0%				0%	0%
PAIS VASCO	11	38.847	75.182	35%	40%	20	57.909	124.096	37%	43%
CATALUÑA				0%	0%				0%	0%
C. VALENCIANA	0	0	0	0%	0%	0	0	0	0%	0%
R. MURCIA				0%	0%				0%	0%
ANDALUCÍA	0	0	0	0%	0%	0	0	0	0%	0%
BALEARES				0%	0%				0%	0%
CANARIAS				0%	0%				0%	0%
TOTAL SECTOR	28	111.989	189.979	100%	100%	48	156.630	290.003	100%	100%



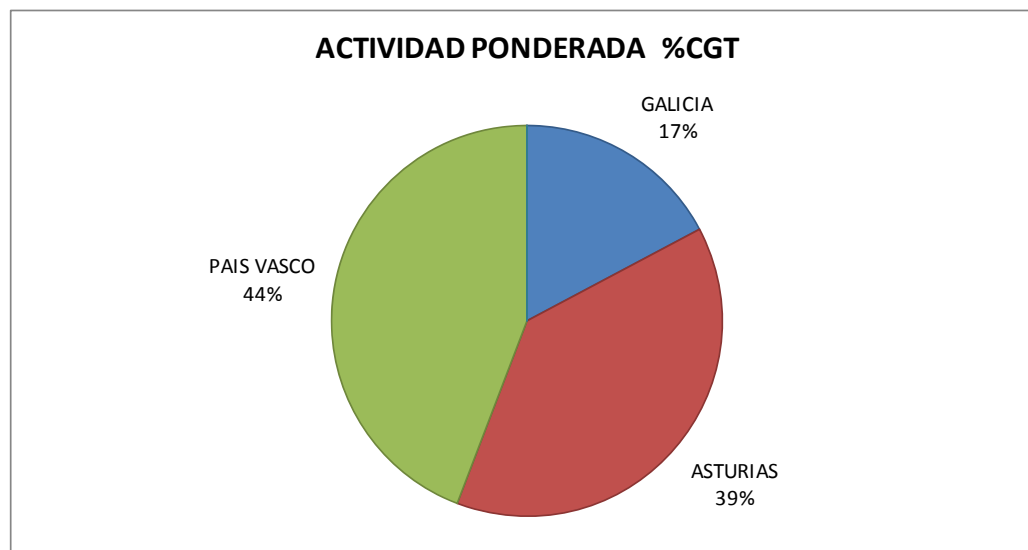


4.2. ACTIVIDAD PONDERADA.

AÑO 2014

C.C.A.A.	Puestas de Quilla			Botaduras			Entregas (Pruebas Oficiales)			Indice de Actividad Ponderada			
	Nº	GT	CGT	Nº	GT	CGT	Nº	GT	CGT	GT	CGT	%GT	%CGT
GALICIA	5	50.011	61.628	2	3.408	9.418	3	15.084	25.487	17.978	26.488	27%	17%
ASTURIAS	17	14.842	48.391	19	18.764	60.009	19	24.156	68.727	19.132	59.284	29%	39%
CANTABRIA												0%	0%
PAIS VASCO	11	35.731	70.839	12	27.149	67.875	11	27.047	65.119	29.269	67.927	44%	44%
CATALUÑA												0%	0%
C. VALENCIANA	0	0	0	0	0	0	0	0	0	0	0	0%	0%
R. MURCIA												0%	0%
ANDALUCÍA	0	0	0	0	0	0	0	0	0	0	0	0%	0%
BALEARES												0%	0%
CANARIAS												0%	0%
TOTAL SECTOR	33	100.584	180.858	33	49.321	137.302	33	66.287	159.333	66.378	153.699	100%	100%

NOTA: Actividad ponderada = (Q+2B+E)/4





ANEXO

SISTEMA DE CÁLCULO DE CGT ADOPTADO POR LA OCDE

(A partir de 1 de Enero de 2007)

$$CGT = A \times (GT)^B$$

N	Tipo de Buque	A	B
1 y 2	Petroleros de doble casco	48	0,57
3	Transportes de productos químicos	84	0,55
4	Graneleros	29	0,61
5	Transportes combinados	33	0,62
6	Cargueros generales	27	0,64
7	Frigoríficos	27	0,68
8	Portacontenedores	19	0,68
9	Ro - Ro	32	0,63
10	Transportes de automóviles	15	0,70
11	Transportes de L P G	62	0,57
12	Transportes de L N G	32	0,68
13	Ferries	20	0,71
14	Transportes de pasajeros	49	0,67
15	Buques de pesca	24	0,71
16	Otros buques	46	0,62