



MINISTERIO  
DE INDUSTRIA, ENERGIA  
Y TURISMO

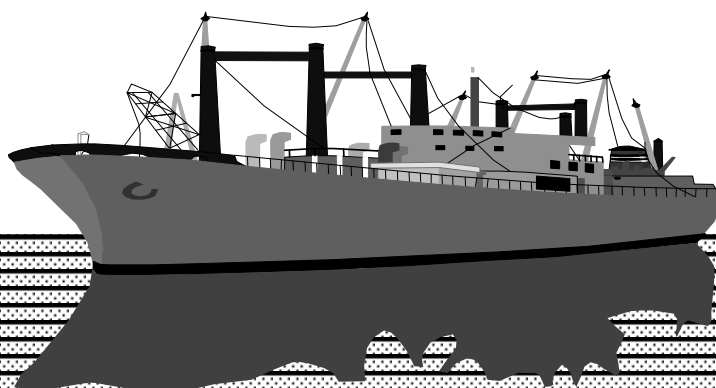
SECRETARÍA GENERAL DE INDUSTRIA Y PYME  
DIRECCIÓN GENERAL DE INDUSTRIA Y DE LA PYME



Abril 2015

# CONSTRUCCIÓN NAVAL

## BOLETÍN INFORMATIVO TRIMESTRAL





## ÍNDICE

### INFORMACIÓN NACIONAL

#### 1. Actividad Sectorial

- 1.1 Actividad Contractual
- 1.2 Actividad Productiva

#### 2. Actividad Contractual

- 2.1 Resumen
- 2.2 Nuevos Contratos por Tipos de Buques
- 2.3 Cartera de Pedidos por Tipos de Buques
- 2.4 Contratación Mensual
- 2.5 Cartera de Pedidos Trimestral
- 2.6 Nuevos Contratos por Astilleros
- 2.7 Cartera de Pedidos por Astilleros

#### 3. Actividad Productiva

- 3.1 Resumen
- 3.2 Actividad Ponderada Trimestral
- 3.3 Puestas de Quilla por Tipos de Buques
- 3.4 Puestas de Quilla Trimestrales
- 3.5 Botaduras por Tipos de Buques
- 3.6 Botaduras Trimestrales
- 3.7 Entregas (Pruebas Oficiales) por Tipos de Buques
- 3.8 Entregas (Pruebas Oficiales) Trimestrales
- 3.9 Puestas de Quilla por Astilleros
- 3.10 Botaduras por Astilleros
- 3.11 Entregas (Pruebas Oficiales) por Astilleros

#### 4. Actividad Por C.C.A.A.

- 4.1 Nuevos Contratos y Cartera de Pedidos
- 4.2 Actividad Productiva



MINISTERIO  
DE INDUSTRIA, ENERGIA  
Y TURISMO

SECRETARÍA GENERAL DE INDUSTRIA Y PYME  
DIRECCIÓN GENERAL DE INDUSTRIA Y DE LA PYME

## **1.- ACTIVIDAD SECTORIAL**

Primer Trimestre Año 2015



## 1.1 ACTIVIDAD CONTRACTUAL

NUEVOS CONTRATOS	Primer trimestre 2015			Primer trimestre 2014			Variación %	
	Nº	GT	CGT	Nº	GT	CGT	GT	CGT
<b>Nacionales</b>	<b>0</b>	<b>0</b>	<b>0</b>	<b>1</b>	<b>1.378</b>	<b>4.065</b>	<b>-100%</b>	<b>-100%</b>
- Mercantes	0	0	0	1	1.378	4.065	-100%	-100%
- Pesqueros	0	0	0	0	0	0	0%	0%
<b>Exportacion</b>	<b>4</b>	<b>22.023</b>	<b>30.848</b>	<b>6</b>	<b>28.198</b>	<b>41.274</b>	<b>-22%</b>	<b>-25%</b>
- Mercantes	4	22.023	30.848	2	22.388	24.736	-2%	25%
- Pesqueros	0	0	0	4	5.810	16.538	-100%	-100%
<b>TOTAL</b>	<b>4</b>	<b>22.023</b>	<b>30.848</b>	<b>7</b>	<b>29.576</b>	<b>45.339</b>	<b>-26%</b>	<b>-32%</b>
- Mercantes	4	22.023	30.848	3	23.766	28.801	-7%	7%
- Pesqueros	0	0	0	4	5.810	16.538	-100%	-100%
<b>CARTERA DE PEDIDOS</b>	<b>A 31/03/2015</b>			<b>A 31/03/2014</b>			<b>Variación %</b>	
	Nº	GT	CGT	Nº	GT	CGT	GT	CGT
<b>Nacionales</b>	<b>4</b>	<b>6.104</b>	<b>16.819</b>	<b>7</b>	<b>8.756</b>	<b>25.235</b>	<b>-30%</b>	<b>-33%</b>
- Mercantes	2	2.744	8.108	3	2.376	8.395	15%	-3%
- Pesqueros	2	3.360	8.711	4	6.380	16.840	-47%	-48%
<b>Exportacion</b>	<b>41</b>	<b>163.393</b>	<b>277.784</b>	<b>46</b>	<b>116.903</b>	<b>243.238</b>	<b>40%</b>	<b>14%</b>
- Mercantes	28	133.969	203.738	26	74.719	134.886	79%	51%
- Pesqueros	13	29.424	74.046	20	42.184	108.352	-30%	-32%
<b>TOTAL</b>	<b>45</b>	<b>169.497</b>	<b>294.603</b>	<b>53</b>	<b>125.659</b>	<b>268.473</b>	<b>35%</b>	<b>10%</b>
- Mercantes	30	136.713	211.846	29	77.095	143.281	77%	48%
- Pesqueros	15	32.784	82.757	24	48.564	125.192	-32%	-34%

## 1.2. ACTIVIDAD PRODUCTIVA

PUESTAS DE QUILLA	Primer trimestre 2015			Primer trimestre 2014			Variación %	
	Nº	GT	CGT	Nº	GT	CGT	GT	CGT
<b>PUESTAS DE QUILLA</b>	<b>6</b>	<b>9.606</b>	<b>26.021</b>	<b>9</b>	<b>12.383</b>	<b>36.686</b>	<b>-22%</b>	<b>-29%</b>
- Nacional	0	0	0	1	2.940	6.962	-100%	-100%
- Exportacion	6	9.606	26.021	8	9.443	29.724	2%	-12%
<b>BOTADURAS</b>	<b>7</b>	<b>8.848</b>	<b>26.083</b>	<b>7</b>	<b>18.182</b>	<b>43.630</b>	<b>-51%</b>	<b>-40%</b>
- Nacional	1	2.940	6.962	1	2.600	6.380	13%	9%
- Exportacion	6	5.908	19.121	6	15.582	37.250	-62%	-49%
<b>ENTREGAS (Pruebas Of.)</b>	<b>7</b>	<b>9.156</b>	<b>26.248</b>	<b>7</b>	<b>14.845</b>	<b>36.223</b>	<b>-38%</b>	<b>-28%</b>
- Nacional	1	428	1.969	0	0	0	100%	100%
- Exportacion	6	8.728	24.279	7	14.845	36.223	-41%	-33%
<b>INDICE DE ACTIVIDAD</b>								
<b>Actividad Ponderada (1)</b>		<b>9.115</b>	<b>26.109</b>		<b>15.898</b>	<b>40.042</b>	<b>-43%</b>	<b>-35%</b>

(1) Actividad Ponderada = (Q+2B+E) / 4; donde Q = Puestas de Quilla, B = Botaduras, E = Entregas.



MINISTERIO  
DE INDUSTRIA, ENERGIA  
Y TURISMO

SECRETARÍA GENERAL DE INDUSTRIA Y PYME  
DIRECCIÓN GENERAL DE INDUSTRIA Y DE LA PYME

## **2.- ACTIVIDAD CONTRACTUAL**

Primer Trimestre Año 2015



## 2.1 RESUMEN

ASTILLEROS	Nuevos Contratos			Cartera de Pedidos		
	Nº	GT	CGT	Nº	GT	CGT
A. Armón	0	0	0	8	4.811	20.598
A. Armón Vigo	0	0	0	2	3.408	9.418
A. Gondán	3	3.123	10.248	6	11.951	27.672
A. Huelva	0	0	0	0	0	0
A. J. Valiña	0	0	0	0	0	0
M.Cíes	0	0	0	0	0	0
A. Murueta	0	0	0	5	11.176	28.469
A. Zamakona Pasaia	0	0	0	1	1.800	4.798
Auxnaval	0	0	0	0	0	0
A. Ría de Avilés	0	0	0	1	420	1.749
F. Cardama	0	0	0	2	1.620	5.462
A. Zamakona	0	0	0	8	19.611	47.124
Balenciaga	0	0	0	3	4.879	13.491
C. N. Freire	0	0	0	2	9.010	17.255
F. Vulcano	0	0	0	1	15.966	19.289
F. N. Marín	0	0	0	0	0	0
H. J. Barreras	0	0	0	1	21.893	22.581
Metalships & Docks	0	0	0	0	0	0
Naval Gijón	0	0	0	0	0	0
U.N. Valencia	0	0	0	0	0	0
A. Armón Gijón	0	0	0	2	6.042	14.038
C.N.N. Sestao	1	18.900	20.600	2	35.300	40.259
A. Sevilla	0	0	0	0	0	0
<b>PRIVADOS</b>	<b>4</b>	<b>22.023</b>	<b>30.848</b>	<b>44</b>	<b>147.887</b>	<b>272.203</b>
Navantia	0	0	0	1	21.610	22.400
<b>PUBLICOS</b>	<b>0</b>	<b>0</b>	<b>0</b>	<b>1</b>	<b>21.610</b>	<b>22.400</b>
<b>TOTAL SECTOR</b>	<b>4</b>	<b>22.023</b>	<b>30.848</b>	<b>45</b>	<b>169.497</b>	<b>294.603</b>



## 2.2 NUEVOS CONTRATOS POR TIPOS DE BUQUES

Primer Trimestre Año 2015

TIPOS DE BUQUES	Nacional			Exportacion			Total		
	Nº	GT	CGT	Nº	GT	CGT	Nº	GT	CGT
1	0	0	0	0	0	0	0	0	0
2	0	0	0	0	0	0	0	0	0
3	0	0	0	0	0	0	0	0	0
4	0	0	0	0	0	0	0	0	0
5	0	0	0	0	0	0	0	0	0
6	0	0	0	0	0	0	0	0	0
7	0	0	0	0	0	0	0	0	0
8	0	0	0	0	0	0	0	0	0
9	0	0	0	0	0	0	0	0	0
10	0	0	0	0	0	0	0	0	0
11	0	0	0	0	0	0	0	0	0
12	0	0	0	0	0	0	0	0	0
13	0	0	0	0	0	0	0	0	0
14	0	0	0	0	0	0	0	0	0
15	0	0	0	0	0	0	0	0	0
16	0	0	0	4	22.023	30.848	4	22.023	30.848
<b>TOTAL</b>	<b>0</b>	<b>0</b>	<b>0</b>	<b>4</b>	<b>22.023</b>	<b>30.848</b>	<b>4</b>	<b>22.023</b>	<b>30.848</b>

## 2.3 CARTERA DE PEDIDOS POR TIPOS DE BUQUES

A 31/03/2015

TIPOS DE BUQUES	Nacional			Exportacion			Total		
	Nº	GT	CGT	Nº	GT	CGT	Nº	GT	CGT
1	0	0	0	0	0	0	0	0	0
2	0	0	0	0	0	0	0	0	0
3	0	0	0	2	4.586	11.844	2	4.586	11.844
4	0	0	0	0	0	0	0	0	0
5	0	0	0	0	0	0	0	0	0
6	0	0	0	0	0	0	0	0	0
7	0	0	0	0	0	0	0	0	0
8	0	0	0	0	0	0	0	0	0
9	0	0	0	0	0	0	0	0	0
10	0	0	0	0	0	0	0	0	0
11	0	0	0	0	0	0	0	0	0
12	0	0	0	0	0	0	0	0	0
13	0	0	0	2	32.366	38.948	2	32.366	38.948
14	0	0	0	2	764	5.262	2	764	5.262
15	2	3.360	8.711	13	29.424	74.046	15	32.784	82.757
16	2	2.744	8.108	22	96.253	147.684	24	98.997	155.792
<b>TOTAL</b>	<b>4</b>	<b>6.104</b>	<b>16.819</b>	<b>41</b>	<b>163.393</b>	<b>277.784</b>	<b>45</b>	<b>169.497</b>	<b>294.603</b>

Nota: Para Tipos de buques ver ANEXO



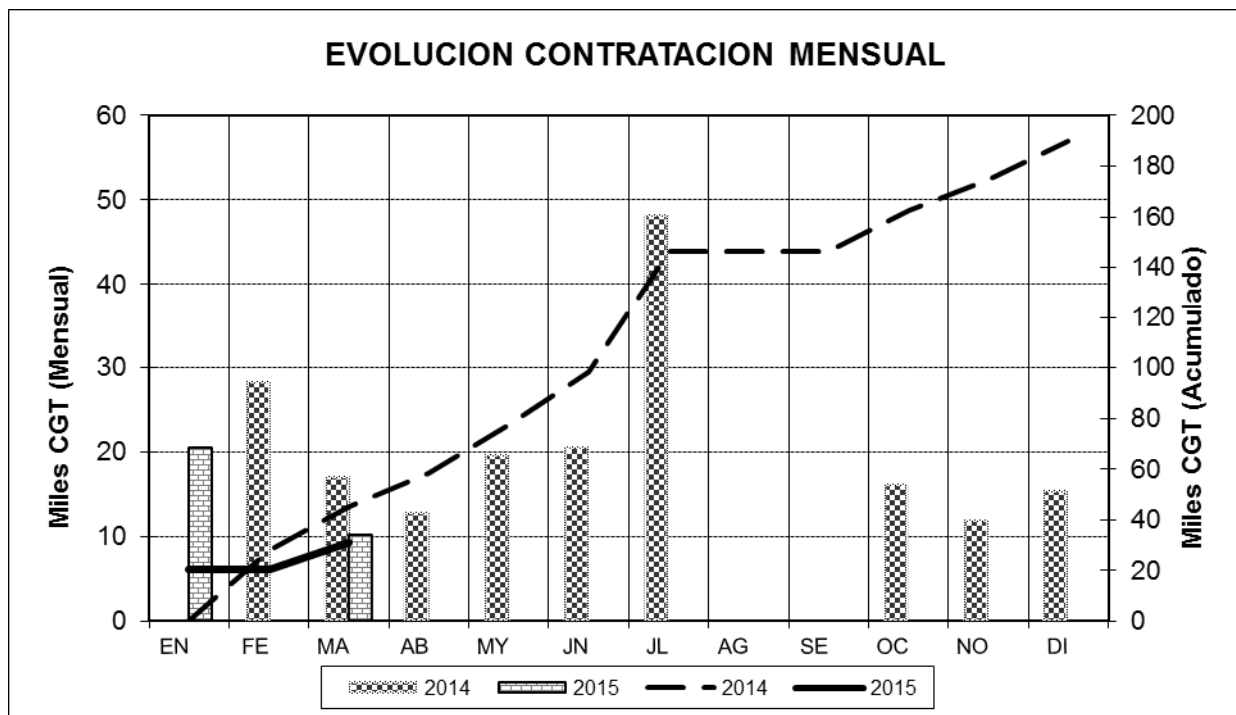
## 2.4 CONTRATACION MENSUAL – CGT

2014	Enero	Febrero	Marzo	Abril	Mayo	Junio
Mes	0	28.231	17.108	12.788	19.659	20.538
Acumulado	0	28.231	45.339	58.127	77.786	98.324

2014	Julio	Agosto	Septiembre	Octubre	Noviembre	Diciembre
Mes	48.226	0	0	16.184	11.844	15.401
Acumulado	146.550	146.550	146.550	162.734	174.578	189.979

2015	Enero	Febrero	Marzo	Abril	Mayo	Junio
Mes	20.600	0	10.248			
Acumulado	20.600	20.600	30.848			

2015	Julio	Agosto	Septiembre	Octubre	Noviembre	Diciembre
Mes						
Acumulado						



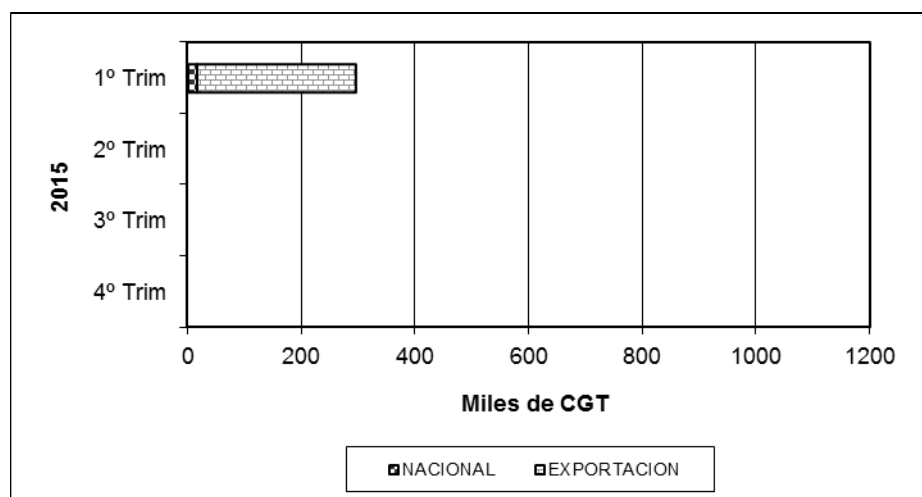
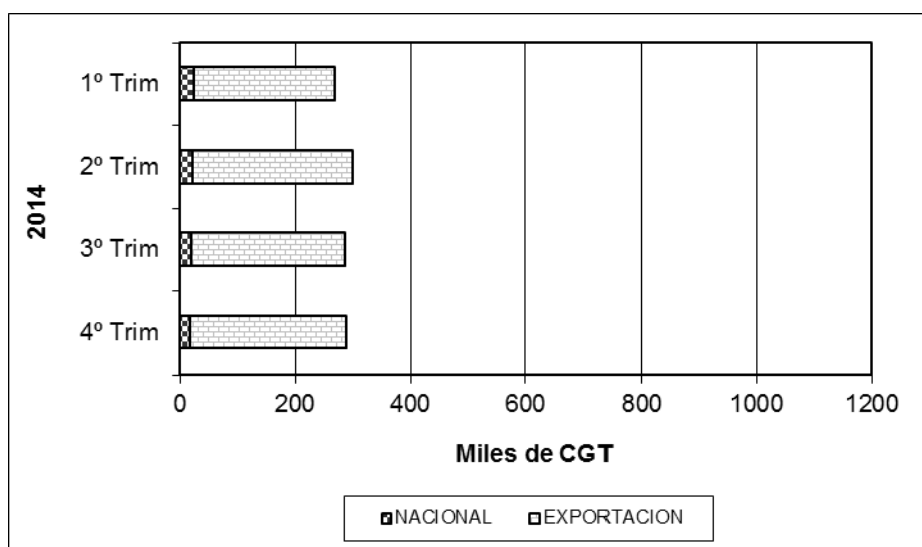




## 2.5 CARTERA DE PEDIDOS TRIMESTRAL – CGT

2014	1º Trim	2º Trim	3º Trim	4º Trim
NACIONAL	25.235	22.793	20.757	18.788
EXPORTACION	243.238	277.231	267.416	271.215
TOTAL	268.473	300.024	288.173	290.003

2015	1º Trim	2º Trim	3º Trim	4º Trim
NACIONAL	16.819			
EXPORTACION	277.784			
TOTAL	294.603			





## 2.6 NUEVOS CONTRATOS POR ASTILLEROS

### ASTILLEROS GONDAN, S.A.

Nº de Const.	TIPO OCDE	ARMADOR	PAIS	GT	CGT	TPM
C-465	16	BURGSERTJENESTE	Noruega	1.041	3.416	0
C-466	16	BURGSERTJENESTE	Noruega	1.041	3.416	0
C-467	16	BURGSERTJENESTE	Noruega	1.041	3.416	0
3	Buques		<b>TOTAL.....</b>	<b>3.123</b>	<b>10.248</b>	<b>0</b>

### C.N.N. SESTAO

Nº de Const.	TIPO OCDE	ARMADOR	PAIS	GT	CGT	TPM
C-345	16	TIDEWAY BV	Holanda	18.900	20.600	0
1	Buques		<b>TOTAL.....</b>	<b>18.900</b>	<b>20.600</b>	<b>0</b>



## 2.7 CARTERA DE PEDIDOS POR ASTILLEROS

### ASTILLEROS ARMON, S.A.

Nº de Const.	TIPO OCDE	ARMADOR	PAIS	GT	CGT	TPM
C-738	14	MINISTERIO DE TRANSPORTES DE ANGOLA	Angola	382	2.631	
C-739	14	MINISTERIO DE TRANSPORTES DE ANGOLA	Angola	382	2.631	
C-748	16	FAIRPLAY	Alemania	499	2.165	0
C-750	15	SCAPECHE	Francia	882	2.961	
C-757	16	BLUE MARINE	Méjico	632	2.507	0
C-758	16	BLUE MARINE	Méjico	632	2.507	0
C-759	16	BLUE MARINE	Méjico	632	2.507	0
C-765	15	IRVIN & JOHNSON LIMITED	Sudáfrica	770	2.689	0
<b>8</b>	<b>Buques</b>		<b>TOTAL.....</b>	<b>4.811</b>	<b>20.598</b>	<b>0</b>

### ASTILLEROS ARMON VIGO

Nº de Const.	TIPO OCDE	ARMADOR	PAIS	GT	CGT	TPM
C-092	15	HERSEA S.A. DE C.V.	Méjico	2.042	5.375	0
C-706	16	COMPAÑÍA DE REMOLCADORES IBAIZABAL, S.A.	España	1.366	1.366	4.043
<b>2</b>	<b>Buques</b>		<b>TOTAL.....</b>	<b>3.408</b>	<b>9.418</b>	<b>0</b>

### ASTILLEROS GONDAN, S.A.

Nº de Const.	TIPO OCDE	ARMADOR	PAIS	GT	CGT	TPM
C-457	16	MARINE SOCIETY ANS SEA CADETS	Reino Unido	113	862	
C-460	16	IMR/HAVFORSKNING	Noruega	3.870	7.712	0
C-461	16	SIMON MOKSTER SHIPPING AS	Noruega	4.845	8.850	
C-465	16	BURGSERTJENESTE	Noruega	1.041	3.416	0
C-466	16	BURGSERTJENESTE	Noruega	1.041	3.416	0
C-467	16	BURGSERTJENESTE	Noruega	1.041	3.416	0
<b>6</b>	<b>Buques</b>		<b>TOTAL.....</b>	<b>11.951</b>	<b>27.672</b>	<b>0</b>

### ASTILLEROS MURUETA, S.A.

Nº de Const.	TIPO OCDE	ARMADOR	PAIS	GT	CGT	TPM
C-301	15	INPESCA	España	2.940	6.962	
C-304	15	PESQUERA TAURUS I	Panamá	2.700	6.554	0
C-305	15	COMPAGNE FRANÇAISE DU THON	Francia	2.079	5.444	
C-306	15	COMPAGNE FRANÇAISE DU THON	Francia	2.079	5.444	
C-307	16	CAMARA DE COMERCIO E INDUSTRIA DE	Francia	1.378	4.065	
<b>5</b>	<b>Buques</b>		<b>TOTAL.....</b>	<b>11.176</b>	<b>28.469</b>	<b>0</b>

### ASTILLEROS ZAMAKONA PASAIA, S.L.

Nº de Const.	TIPO OCDE	ARMADOR	PAIS	GT	CGT	TPM
C-735	16	ATLANTIC OFFSHORE AS	Noruega	1.800	4.798	
<b>1</b>	<b>Buques</b>		<b>TOTAL.....</b>	<b>1.800</b>	<b>4.798</b>	

### ASTILLEROS RIA DE AVILES, S.L.

Nº de Const.	TIPO OCDE	ARMADOR	PAIS	GT	CGT	TPM
C-127	15	ATUNSA	España	420	1.749	
<b>1</b>	<b>Buques</b>		<b>TOTAL.....</b>	<b>420</b>	<b>1.749</b>	

### F.CARDAMA, S.A. ASTILLEROS Y VARADEROS

Nº de Const.	TIPO OCDE	ARMADOR	PAIS	GT	CGT	TPM
C-220	16	EMPRESA PORTUARIA DO LOBITO, E.P.	Angola	250	1.411	0
C-242	16		Dinamarca	1.370	4.051	
<b>2</b>	<b>Buques</b>		<b>TOTAL.....</b>	<b>1.620</b>	<b>5.462</b>	<b>0</b>



**ASTILLEROS ZAMAKONA, S.A.**

Nº de Const.	TIPO OCDE	ARMADOR	PAIS	GT	CGT	TPM
C-738	15	TUNOCEAN LTD	Belice	2.700	6.554	
C-749	16	HAIFA PORT COMPANY, LTD	Israel	495	2.155	0
C-751	15	ICUBE TUNA FISHERIES, N.V.	Curaçao	2.162	5.597	0
C-752	15	ICUBE TUNA FISHERIES, N.V.	Curaçao	2.162	5.597	0
C-753	15	ICUBE TUNA FISHERIES, N.V.	Curaçao	2.706	6.564	0
C-754	16	SOLVTRANS REDERI AS	Noruega	4.800	8.813	0
C-761	3	NAFTAL	Argelia	2.293	5.922	0
C-762	3	NAFTAL	Argelia	2.293	5.922	0
8	Buques		<b>TOTAL.....</b>	<b>19.611</b>	<b>47.124</b>	<b>0</b>

**BALENCIAGA S.A.**

Nº de Const.	TIPO OCDE	ARMADOR	PAIS	GT	CGT	TPM
C-451	16	GEORGE CRAIG GROUP LTD	R. Unido	1.343	4.001	
C-452	16	GEORGE CRAIG GROUP LTD	R. Unido	1.768	4.745	
C-453	16	GEORGE CRAIG GROUP LTD	R. Unido	1.768	4.745	
3	Buques		<b>TOTAL.....</b>	<b>4.879</b>	<b>13.491</b>	

**C. N. FREIRE, S.A.**

Nº de Const.	TIPO OCDE	ARMADOR	PAIS	GT	CGT	TPM
C-708	15	PRESTFJORD HAVFISKE A/S	Noruega	3.100	7.229	0
C-710	16	MARINA G. DE PERU	Perú	5.910	10.026	0
2	Buques		<b>TOTAL.....</b>	<b>9.010</b>	<b>17.255</b>	<b>0</b>

**FACTORIAS VULCANO, S.A.**

Nº de Const.	TIPO OCDE	ARMADOR	PAIS	GT	CGT	TPM
C-13100	13		(España)	15.966	19.289	
1	Buques		<b>TOTAL.....</b>	<b>15.966</b>	<b>19.289</b>	

**H. J. BARRERAS, S.A.**

Nº de Const.	TIPO OCDE	ARMADOR	PAIS	GT	CGT	TPM
C-1700	16	PMI NORTEAMERICA, SA DE CV	Méjico	21.893	22.581	
1	Buques		<b>TOTAL.....</b>	<b>21.893</b>	<b>22.581</b>	

**ASTILLEROS ARMÓN GIJÓN**

Nº de Const.	TIPO OCDE	ARMADOR	PAIS	GT	CGT	TPM
C-009	15	CAPE FISHERING HOLDING	USA	2.042	5.375	
C-010	15	AS RAMOEN	Noruega	4.000	8.663	0
2	Buques		<b>TOTAL.....</b>	<b>6.042</b>	<b>14.038</b>	<b>0</b>

**C.N.N. SESTAO**

Nº de Const.	TIPO OCDE	ARMADOR	PAIS	GT	CGT	TPM
C-344	13	ROYAL NV TEXELS EIGEN STOOMBOT	Holanda	16.400	19.659	0
C-345	16	TIDEWAY BV	Holanda	18.900	20.600	0
2	Buques		<b>TOTAL.....</b>	<b>35.300</b>	<b>40.259</b>	<b>0</b>

**NAVANTIA**

Nº de Const.	TIPO OCDE	ARMADOR	PAIS	GT	CGT	TPM
C-215	16	PMI NORTEAMERICA, SA DE CV	Méjico	21.610	22.400	7.000
1	Buques		<b>TOTAL.....</b>	<b>21.610</b>	<b>22.400</b>	<b>7.000</b>



MINISTERIO  
DE INDUSTRIA, ENERGIA  
Y TURISMO

SECRETARÍA GENERAL DE INDUSTRIA Y PYME  
DIRECCIÓN GENERAL DE INDUSTRIA Y DE LA PYME

### **3.- ACTIVIDAD PRODUCTIVA**

Primer Trimestre Año 2015



### 3.1.RESUMEN

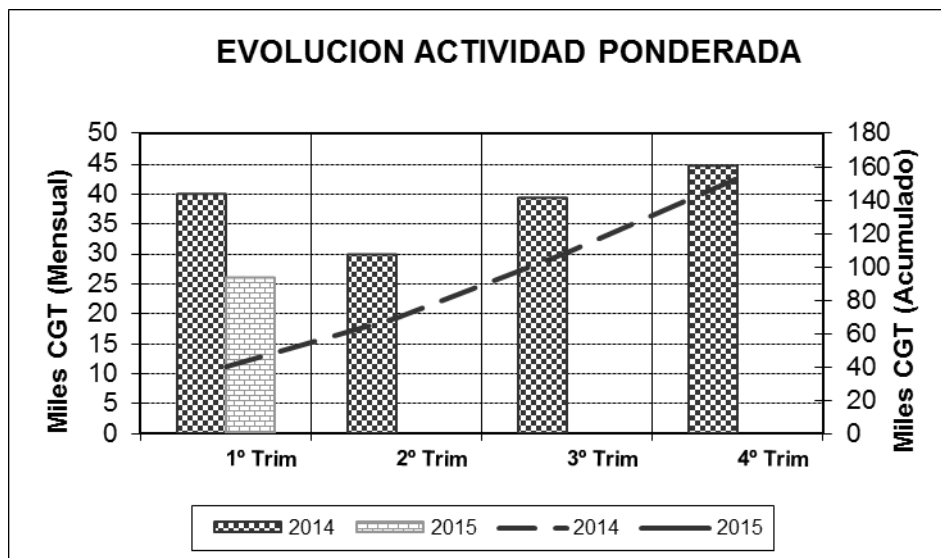
ASTILLEROS	Puestas de Quilla			Botaduras			Entregas (Pruebas Oficiales)			Indice de Actividad	
	Nº	GT	CGT	Nº	GT	CGT	Nº	GT	CGT	GT	CGT
A. Armón	2	1.264	5.014	3	1.763	7.757	2	927	4.134	1.429	6.166
A. Armón Vigo	0	0	0	0	0	0	0	0	0	0	0
A. Gondán	0	0	0	0	0	0	0	0	0	0	0
A. Huelva	0	0	0	0	0	0	0	0	0	0	0
A. J. Valiña	0	0	0	0	0	0	0	0	0	0	0
M. Cíes	0	0	0	0	0	0	0	0	0	0	0
A. Murueta	1	2.079	5.444	1	2.940	6.962	0	0	0	1.990	4.842
A.Zamacona Pasaia	0	0	0	0	0	0	0	0	0	0	0
Auxnaval	0	0	0	1	102	809	1	102	809	77	607
A. Ría de Avilés	0	0	0	0	0	0	0	0	0	0	0
F. Cardama	0	0	0	0	0	0	0	0	0	0	0
A. Zamacona	1	495	2.155	1	2.700	6.554	1	2.700	6.554	2.149	5.454
Balenciaga	1	1.768	4.745	1	1.343	4.001	1	1.343	4.001	1.449	4.187
C. N. Freire	0	0	0	0	0	0	0	0	0	0	0
F. Vulcano	0	0	0	0	0	0	0	0	0	0	0
F. N. Marín	0	0	0	0	0	0	0	0	0	0	0
H. J. Barreras	0	0	0	0	0	0	0	0	0	0	0
Metalships & Docks	0	0	0	0	0	0	0	0	0	0	0
Naval Gijón	0	0	0	0	0	0	0	0	0	0	0
U.N. Valencia	0	0	0	0	0	0	0	0	0	0	0
A. Armón Gijón	1	4.000	8.663	0	0	0	2	4.084	10.750	2.021	4.853
C.N.N. Sestao	0	0	0	0	0	0	0	0	0	0	0
A. Sevilla	0	0	0	0	0	0	0	0	0	0	0
<b>PRIVADOS</b>	<b>6</b>	<b>9.606</b>	<b>26.021</b>	<b>7</b>	<b>8.848</b>	<b>26.083</b>	<b>7</b>	<b>9.156</b>	<b>26.248</b>	<b>9.115</b>	<b>26.109</b>
Navantia	0	0	0	0	0	0	0	0	0	0	0
<b>PUBLICOS</b>	<b>0</b>	<b>0</b>	<b>0</b>	<b>0</b>	<b>0</b>	<b>0</b>	<b>0</b>	<b>0</b>	<b>0</b>	<b>0</b>	<b>0</b>
<b>TOTAL SECTOR</b>	<b>6</b>	<b>9.606</b>	<b>26.021</b>	<b>7</b>	<b>8.848</b>	<b>26.083</b>	<b>7</b>	<b>9.156</b>	<b>26.248</b>	<b>9.115</b>	<b>26.109</b>



### 3.2 ACTIVIDAD PONDERADA TRIMESTRAL – CGT

2014	1º Trim	2º Trim	3º Trim	4º Trim
Trimestral	40.042	29.860	39.199	44.598
Acumulada	40.042	69.902	109.101	153.699

2015	1º Trim	2º Trim	3º Trim	4º Trim
Trimestral	26.109			
Acumulada	26.109			



NOTA: Actividad ponderada = (Q+2B+E)/4

#### NOTA (Apartado 3):

Fuentes: Organismo de Gestión Subsectorial:  
PYMAR (Pequeños y Medianos Astilleros en Reconversión, S.A.)  
Navantia



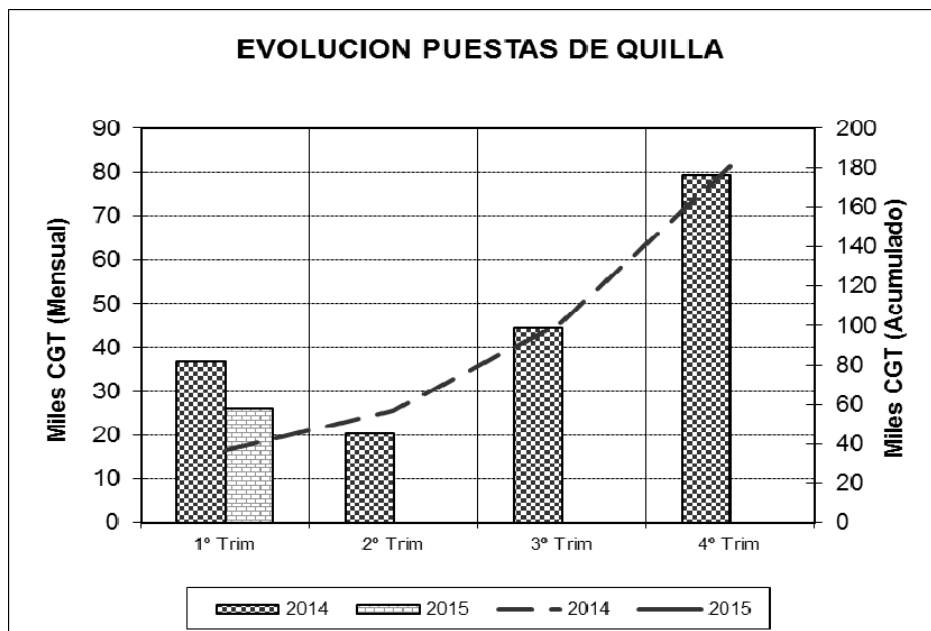
### 3.3 PUESTAS DE QUILLA POR TIPOS DE BUQUES

TIPOS DE BUQUES	Nº	Nacional		Exportacion			Total		
		GT	CGT	Nº	GT	CGT	Nº	GT	CGT
1	0	0	0	0	0	0	0	0	0
2	0	0	0	0	0	0	0	0	0
3	0	0	0	0	0	0	0	0	0
4	0	0	0	0	0	0	0	0	0
5	0	0	0	0	0	0	0	0	0
6	0	0	0	0	0	0	0	0	0
7	0	0	0	0	0	0	0	0	0
8	0	0	0	0	0	0	0	0	0
9	0	0	0	0	0	0	0	0	0
10	0	0	0	0	0	0	0	0	0
11	0	0	0	0	0	0	0	0	0
12	0	0	0	0	0	0	0	0	0
13	0	0	0	0	0	0	0	0	0
14	0	0	0	0	0	0	0	0	0
15	0	0	0	2	6.079	14.107	2	6.079	14.107
16	0	0	0	4	3.527	11.914	4	3.527	11.914
<b>TOTAL</b>	<b>0</b>	<b>0</b>	<b>0</b>	<b>6</b>	<b>9.606</b>	<b>26.021</b>	<b>6</b>	<b>9.606</b>	<b>26.021</b>

### 3.4 PUESTAS DE QUILLA TRIMESTRALES – CGT

2014	1º Trim	2º Trim	3º Trim	4º Trim
Trimestral	36.686	20.334	44.418	79.420
Acumulada	36.686	57.020	101.438	180.858

2015	1º Trim	2º Trim	3º Trim	4º Trim
Trimestral	26.021			
Acumulada	26.021			







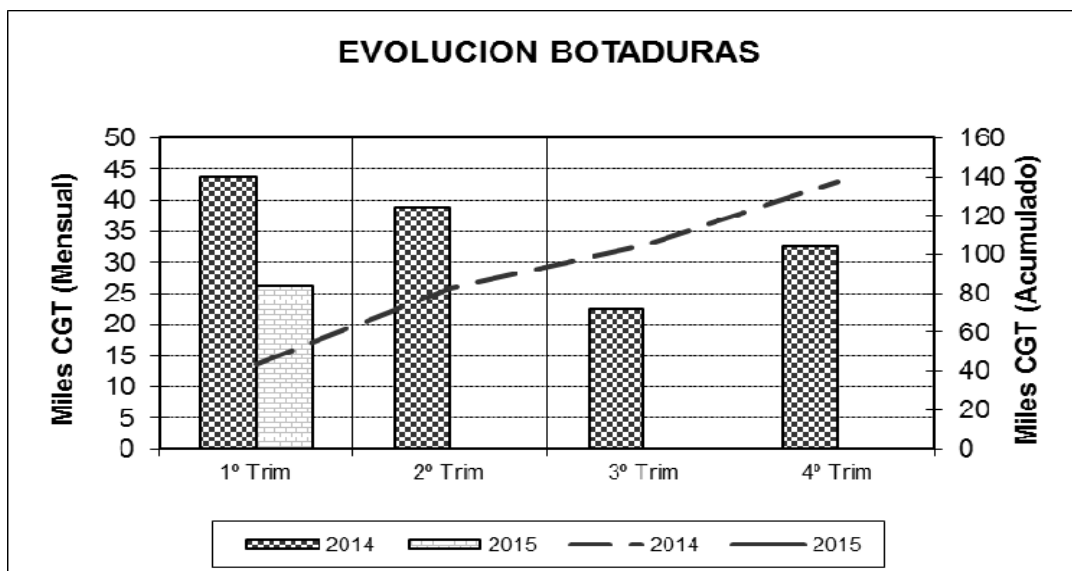
### 3.5 BOTADURAS POR TIPOS DE BUQUES

TIPOS DE BUQUES	Nº	Nacional		Exportación			Total		
		GT	CGT	Nº	GT	CGT	Nº	GT	CGT
1	0	0	0	0	0	0	0	0	0
2	0	0	0	0	0	0	0	0	0
3	0	0	0	0	0	0	0	0	0
4	0	0	0	0	0	0	0	0	0
5	0	0	0	0	0	0	0	0	0
6	0	0	0	0	0	0	0	0	0
7	0	0	0	0	0	0	0	0	0
8	0	0	0	0	0	0	0	0	0
9	0	0	0	0	0	0	0	0	0
10	0	0	0	0	0	0	0	0	0
11	0	0	0	0	0	0	0	0	0
12	0	0	0	0	0	0	0	0	0
13	0	0	0	0	0	0	0	0	0
14	0	0	0	1	382	2.631	1	382	2.631
15	1	2.940	6.962	2	3.582	9.515	3	6.522	16.477
16	0	0	0	3	1.944	6.975	3	1.944	6.975
<b>TOTAL</b>	<b>1</b>	<b>2.940</b>	<b>6.962</b>	<b>6</b>	<b>5.908</b>	<b>19.121</b>	<b>7</b>	<b>8.848</b>	<b>26.083</b>

### 3.6 BOTADURAS TRIMESTRALES – CGT

2014	1º Trim	2º Trim	3º Trim	4º Trim
Trimestral	43.630	38.835	22.439	32.398
Acumulada	43.630	82.465	104.904	137.302

2015	1º Trim	2º Trim	3º Trim	4º Trim
Trimestral	26.083			
Acumulada	26.083			





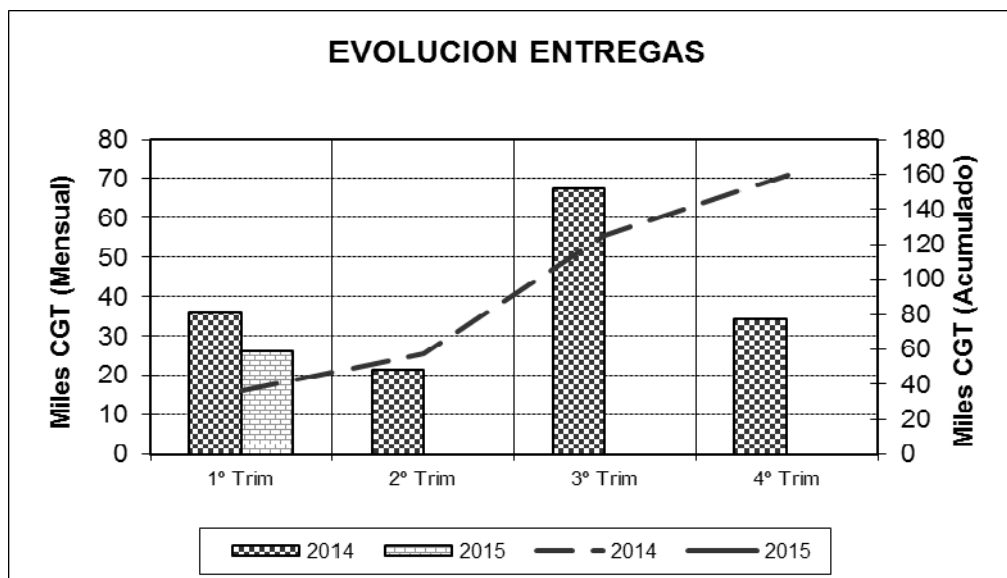
### 3.7 ENTREGAS (Pruebas Oficiales) POR TIPOS DE BUQUE

TIPOS DE BUQUES	Nº	Nacional		Exportación			Total		
		GT	CGT	Nº	GT	CGT	Nº	GT	CGT
1	0	0	0	0	0	0	0	0	0
2	0	0	0	0	0	0	0	0	0
3	0	0	0	0	0	0	0	0	0
4	0	0	0	0	0	0	0	0	0
5	0	0	0	0	0	0	0	0	0
6	0	0	0	0	0	0	0	0	0
7	0	0	0	0	0	0	0	0	0
8	0	0	0	0	0	0	0	0	0
9	0	0	0	0	0	0	0	0	0
10	0	0	0	0	0	0	0	0	0
11	0	0	0	0	0	0	0	0	0
12	0	0	0	0	0	0	0	0	0
13	0	0	0	0	0	0	0	0	0
14	0	0	0	0	0	0	0	0	0
15	0	0	0	3	6.784	17.304	3	6.784	17.304
16	1	428	1.969	3	1.944	6.975	4	2.372	8.944
<b>TOTAL</b>	<b>1</b>	<b>428</b>	<b>1.969</b>	<b>6</b>	<b>8.728</b>	<b>24.279</b>	<b>7</b>	<b>9.156</b>	<b>26.248</b>

### 3.8 ENTREGAS (Pruebas Oficiales) TRIMESTRALES – CGT

2014	1º Trim	2º Trim	3º Trim	4º Trim
Trimestral	36.223	21.434	67.501	34.175
Acumulada	36.223	57.657	125.158	159.333

2015	1º Trim	2º Trim	3º Trim	4º Trim
Trimestral	26.248			
Acumulada	26.248			





### 3.9 PUESTAS DE QUILLA POR ASTILLEROS

#### ASTILLEROS ARMON, S.A.

Nº de Const.	TIPO OCDE	ARMADOR	PAIS	GT	CGT	TPM
C-757	16	BLUE MARINE	Méjico	632	2.507	0
C-758	16	BLUE MARINE	Méjico	632	2.507	0
2	Buques		<b>TOTAL.....</b>	<b>1.264</b>	<b>5.014</b>	<b>0</b>

#### ASTILLEROS MURUETA, S.A.

Nº de Const.	TIPO OCDE	ARMADOR	PAIS	GT	CGT	TPM
C-306	15	COMPAGNE FRANÇAISE DU THON OCEANIQUE	Francia	2.079	5.444	
1	Buques		<b>TOTAL.....</b>	<b>2.079</b>	<b>5.444</b>	

#### ASTILLEROS ZAMAKONA, S.A.

Nº de Const.	TIPO OCDE	ARMADOR	PAIS	GT	CGT	TPM
C-749	16	HAIFA PORT COMPANY, LTD	Israel	495	2.155	0
1	Buques		<b>TOTAL.....</b>	<b>495</b>	<b>2.155</b>	<b>0</b>

#### BALENCIAGA S.A.

Nº de Const.	TIPO OCDE	ARMADOR	PAIS	GT	CGT	TPM
C-452	16	GEORGE CRAIG GROUP LTD	R. Unido	1.768	4.745	
1	Buques		<b>TOTAL.....</b>	<b>1.768</b>	<b>4.745</b>	

#### ASTILLEROS ARMÓN GIJÓN

Nº de Const.	TIPO OCDE	ARMADOR	PAIS	GT	CGT	TPM
C-010	15	AS RAMOEN	Noruega	4.000	8.663	0
1	Buques		<b>TOTAL.....</b>	<b>4.000</b>	<b>8.663</b>	<b>0</b>



### 3.10 BOTADURAS POR ASTILLEROS

#### ASTILLEROS ARMON, S.A.

Nº de Const.	TIPO OCDE	ARMADOR	PAIS	GT	CGT	TPM
C-739	14	MINISTERIO DE TRANSPORTES DE ANGOLA	Angola	382	2.631	
C-748	16	FAIRPLAY	Alemania	499	2.165	0
C-750	15	SCAPECHE	Francia	882	2.961	
3	Buques		<b>TOTAL.....</b>	<b>1.763</b>	<b>7.757</b>	<b>0</b>

#### ASTILLEROS MURUETA, S.A.

Nº de Const.	TIPO OCDE	ARMADOR	PAIS	GT	CGT	TPM
C-301	15	INPESCA	España	2.940	6.962	
1	Buques		<b>TOTAL.....</b>	<b>2.940</b>	<b>6.962</b>	

#### AUXILIAR NAVAL DEL PRINCIPADO

Nº de Const.	TIPO OCDE	ARMADOR	PAIS	GT	CGT	TPM
A-132	16	SELQUIMICA-COMERCIO GERAL E INDUSTRIA, LDA	Angola	102	809	0
1	Buques		<b>TOTAL.....</b>	<b>102</b>	<b>809</b>	<b>0</b>

#### ASTILLEROS ZAMAKONA, S.A.

Nº de Const.	TIPO OCDE	ARMADOR	PAIS	GT	CGT	TPM
C-738	15	TUNOCEAN LTD	Belice	2.700	6.554	
1	Buques		<b>TOTAL.....</b>	<b>2.700</b>	<b>6.554</b>	

#### BALENCIAGA S.A.

Nº de Const.	TIPO OCDE	ARMADOR	PAIS	GT	CGT	TPM
C-451	16	GEORGE CRAIG GROUP LTD	R. Unido	1.343	4.001	
1	Buques		<b>TOTAL.....</b>	<b>1.343</b>	<b>4.001</b>	

### 3.11 ENTREGAS (Pruebas Oficiales) POR ASTILLEROS

#### ASTILLEROS ARMON, S.A.

Nº de Const.	TIPO OCDE	ARMADOR	PAIS	GT	CGT	TPM	Ett	Epp	M	P	C	Cap (m3)	MOTOR marca	PROPULSOR tipo	POTENCIA	Rpm	Vp
C-747	16	FAIRPLAY	Alemania	499	2.165		29,70	26,90	13,50	5,02	6,30		MTU		2X3045 BHP	1.800	
C-752	16	REMOLQUES UNIDOS, S.A.	España	428	1.969	0	0,00	0,00	0,00	0,00	0,00					0	0
<b>2</b>	<b>Buques</b>		<b>TOTAL.....</b>	<b>927</b>	<b>4.134</b>	<b>0</b>											

#### AUXILIAR NAVAL DEL PRINCIPADO

Nº de Const.	TIPO OCDE	ARMADOR	PAIS	GT	CGT	TPM	Ett	Epp	M	P	C	Cap (m3)	MOTOR marca	PROPULSOR tipo	POTENCIA	Rpm	Vp
A-132	16	SELQUIMICA-COMERCIO GERAL E INDUSTRIA, LDA	Angola	102	809	0	0,00	0,00	0,00	0,00	0,00					0	0
<b>1</b>	<b>Buques</b>		<b>TOTAL.....</b>	<b>102</b>	<b>809</b>	<b>0</b>											

#### ASTILLEROS ZAMAKONA, S.A.

Nº de Const.	TIPO OCDE	ARMADOR	PAIS	GT	CGT	TPM	Ett	Epp	M	P	C	Cap (m3)	MOTOR marca	PROPULSOR tipo	POTENCIA	Rpm	Vp
C-737	15	HARSTWATER LTD	Belice	2.700	6.554		88,65	75,20	14,35	9,35	6,80				4500kW	750	18
<b>1</b>	<b>Buques</b>		<b>TOTAL.....</b>	<b>2.700</b>	<b>6.554</b>												

#### BALENCIAGA S.A.

Nº de Const.	TIPO OCDE	ARMADOR	PAIS	GT	CGT	TPM	Ett	Epp	M	P	C	Cap (m3)	MOTOR marca	PROPULSOR tipo	POTENCIA	Rpm	Vp
C-450	16	GEORGE CRAIG GROUP LTD	R. Unido	1.343	4.001		50,70	47,40	13,00	6,00	4,25		MaK 8M20C		1600kW	1.000	11
<b>1</b>	<b>Buques</b>		<b>TOTAL.....</b>	<b>1.343</b>	<b>4.001</b>												

#### ASTILLEROS ARMÓN GIJÓN

Nº de Const.	TIPO OCDE	ARMADOR	PAIS	GT	CGT	TPM	Ett	Epp	M	P	C	Cap (m3)	MOTOR marca	PROPULSOR tipo	POTENCIA	Rpm	Vp
C-006	15	MARATUN S.A. DE C.V.	Méjico	2.042	5.375												
C-008	15	CAPE FISHERING HOLDING	USA	2.042	5.375		79,05	70,52	13,65	8,40	5,65		GE		4038 kW	1.000	18
<b>2</b>	<b>Buques</b>		<b>TOTAL.....</b>	<b>4.084</b>	<b>10.750</b>												

**BALENCIAGA S.A.**

Nº de Const.	TIPO OCDE	ARMADOR	PAIS	GT	CGT	TPM	Ett	Epp	M	P	C	Cap (m3)	MOTOR marca	PROPULSOR tipo	POTENCIA	Rpm	Vp
C-406	15	PEVASA	España	2.600	6.380		87,00	74,40	14,20	9,25	6,30		MAK	9M32C	1x4.500kW	600	18
C-448	16	GEORGE CRAIG GROUP LTD	R. Unido	1.343	4.001		50,70	47,40	13,00	6,00	4,25		MaK 8M20C		1600kW	1.000	11
C-449	16	GEORGE CRAIG GROUP LTD	R. Unido	1.343	4.001		50,70	47,40	13,00	6,00	4,25		MaK 8M20C		1600kW	1.000	11
<b>3</b>	<b>Buques</b>		<b>TOTAL.....</b>	<b>5.286</b>	<b>14.382</b>												

**METALSHIPS & DOCKS**

Nº de Const.	TIPO OCDE	ARMADOR	PAIS	GT	CGT	TPM	Ett	Epp	M	P	C	Cap (m3)	MOTOR marca	PROPULSOR tipo	POTENCIA	Rpm	Vp
C-295	16	HYDROMARINE SERVICES	Panama	11.000	14.737		135,65	120,40	27,00	9,70	6,85		WARTSILA		2X3.500 Kw	200	15
<b>1</b>	<b>Buques</b>		<b>TOTAL.....</b>	<b>11.000</b>	<b>14.737</b>												

**ASTILLEROS ARMÓN GIJÓN**

Nº de Const.	TIPO OCDE	ARMADOR	PAIS	GT	CGT	TPM	Ett	Epp	M	P	C	Cap (m3)	MOTOR marca	PROPULSOR tipo	POTENCIA	Rpm	Vp
C-001	15	MARTUNA S.A. DE C.V.	Méjico	2.042	5.375		78,00	68,15	13,65	8,40	5,65		EMD 710 G7C		3.370 Kw	900	17
C-002	15	OVERSEAS TUNA COMPANY N.V.	Curaçao	3.448	7.796		95,70	82,70	15,20		6,70		WARTSILA	6L46F	1x1.600kW	600	17
C-003	15	OVERSEAS TUNA COMPANY N.V.	Curaçao	3.448	7.796		95,70	82,70	15,20		6,70		WARTSILA	6L46F	1x1.600kW	600	17
C-004	15	PESCA AZTECA S.A. DE C.V.	Méjico	2.042	5.375		79,05	68,15	13,65	8,40	5,65		EMD	710G7	3.370 Kw	900	17
C-005	15	PESCA AZTECA S.A. DE C.V.	Méjico	2.042	5.375		79,05	68,15	13,65	8,40	5,65		EMD	710G7	3.370 Kw	900	17
C-007	15	MARATUN S.A. DE C.V.	Méjico	2.042	5.375		79,00	68,15	13,65	8,40	5,65		EMD	710G7	3.370 Kw	900	18
<b>6</b>	<b>Buques</b>		<b>TOTAL.....</b>	<b>15.064</b>	<b>37.092</b>												

**C.N.N. SESTAO**

Nº de Const.	TIPO OCDE	ARMADOR	PAIS	GT	CGT	TPM	Ett	Epp	M	P	C	Cap (m3)	MOTOR marca	PROPULSOR tipo	POTENCIA	Rpm	Vp
C-342	16	EDT OFFSHORE LTD	Chipre	3.941	7.799	4.700	88,80	82,00	19,00	8,00	6,60				4X1580 KW	900	16
<b>1</b>	<b>Buques</b>		<b>TOTAL.....</b>	<b>3.941</b>	<b>7.799</b>	<b>4.700</b>											



MINISTERIO  
DE INDUSTRIA, ENERGIA  
Y TURISMO

SECRETARÍA GENERAL DE INDUSTRIA Y PYME  
DIRECCIÓN GENERAL DE INDUSTRIA Y DE LA PYME

#### **4.- ACTIVIDAD POR C.C.A.A.**

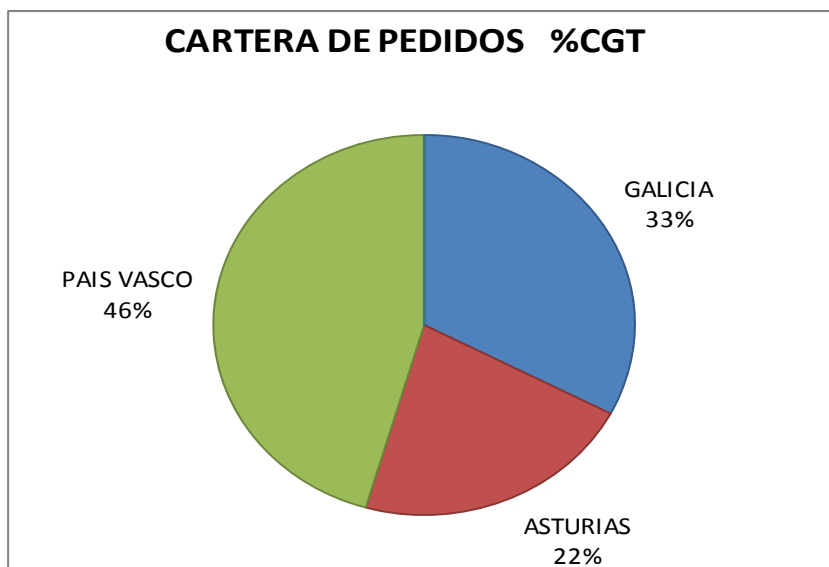
Primer Trimestre Año 2015



#### 4.1. NUEVOS CONTRATOS Y CARTERA DE PEDIDOS:

PRIMER TRIMESTRE DE 2015

C.C.A.A.	Nuevos Contratos					Cartera de Pedidos a 31/03/2015				
	Nº	GT	CGT	%GT	%CGT	Nº	GT	CGT	%GT	%CGT
GALICIA	0	0	0	0%	0%	9	73.507	96.405	43%	33%
ASTURIAS	3	3.123	10.248	14%	33%	17	23.224	64.057	14%	22%
CANTABRIA				0%	0%				0%	0%
PAIS VASCO	1	18.900	20.600	86%	67%	19	72.766	134.141	43%	46%
CATALUÑA				0%	0%				0%	0%
C. VALENCIANA	0	0	0	0%	0%	0	0	0	0%	0%
R. MURCIA				0%	0%				0%	0%
ANDALUCÍA	0	0	0	0%	0%	0	0	0	0%	0%
BALEARES				0%	0%				0%	0%
CANARIAS				0%	0%				0%	0%
<b>TOTAL SECTOR</b>	<b>4</b>	<b>22.023</b>	<b>30.848</b>	<b>100%</b>	<b>100%</b>	<b>45</b>	<b>169.497</b>	<b>294.603</b>	<b>100%</b>	<b>100%</b>





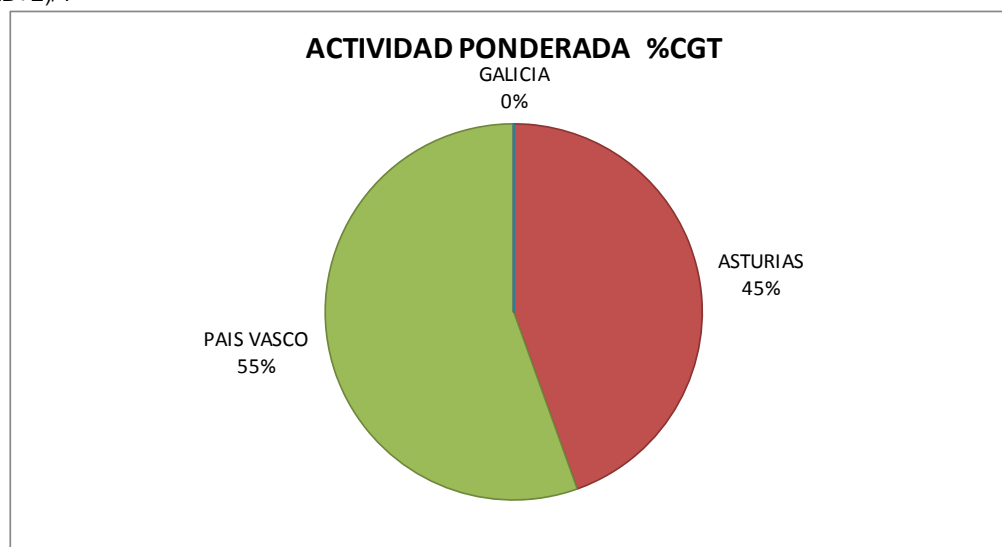


## 4.2. ACTIVIDAD PONDERADA.

PRIMER TRIMESTRE DE 2015

C.C.A.A.	Puestas de Quilla			Botaduras			Entregas (Pruebas Oficiales)			Indice de Actividad Ponderada			
	Nº	GT	CGT	Nº	GT	CGT	Nº	GT	CGT	GT	CGT	%GT	%CGT
GALICIA	0	0	0	0	0	0	0	0	0	0	0	0%	0%
ASTURIAS	3	5.264	13.677	4	1.865	8.566	5	5.113	15.693	3.527	11.626	39%	45%
CANTABRIA												0%	0%
PAIS VASCO	3	4.342	12.344	3	6.983	17.517	2	4.043	10.555	5.588	14.483	61%	55%
CATALUÑA												0%	0%
C. VALENCIANA	0	0	0	0	0	0	0	0	0	0	0	0%	0%
R. MURCIA												0%	0%
ANDALUCÍA	0	0	0	0	0	0	0	0	0	0	0	0%	0%
BALEARES												0%	0%
CANARIAS												0%	0%
<b>TOTAL SECTOR</b>	<b>6</b>	<b>9.606</b>	<b>26.021</b>	<b>7</b>	<b>8.848</b>	<b>26.083</b>	<b>7</b>	<b>9.156</b>	<b>26.248</b>	<b>9.115</b>	<b>26.109</b>	<b>100%</b>	<b>100%</b>

NOTA: Actividad ponderada = (Q+2B+E)/4





## ANEXO

### SISTEMA DE CÁLCULO DE CGT ADOPTADO POR LA OCDE

(A partir de 1 de Enero de 2007)

$$CGT = A \times (GT)^B$$

N	Tipo de Buque	A	B
1 y 2	Petroleros de doble casco	48	0,57
3	Transportes de productos químicos	84	0,55
4	Graneleros	29	0,61
5	Transportes combinados	33	0,62
6	Cargueros generales	27	0,64
7	Frigoríficos	27	0,68
8	Portacontenedores	19	0,68
9	Ro - Ro	32	0,63
10	Transportes de automóviles	15	0,70
11	Transportes de L P G	62	0,57
12	Transportes de L N G	32	0,68
13	Ferries	20	0,71
14	Transportes de pasajeros	49	0,67
15	Buques de pesca	24	0,71
16	Otros buques	46	0,62