



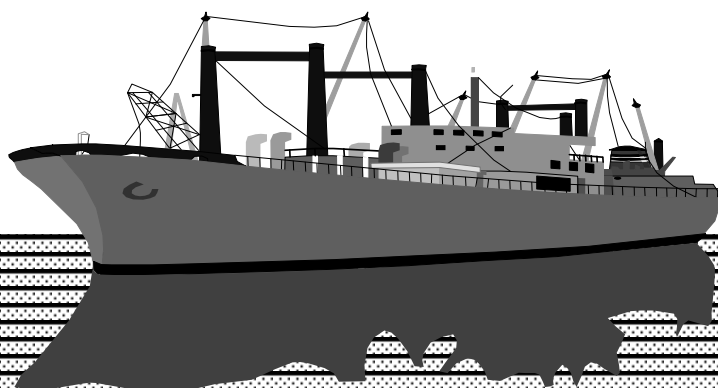
MINISTERIO
DE INDUSTRIA, ENERGIA
Y TURISMO

SECRETARÍA GENERAL DE INDUSTRIA Y PYME
DIRECCIÓN GENERAL DE INDUSTRIA Y DE LA PYME



Octubre 2015

CONSTRUCCIÓN NAVAL
BOLETÍN INFORMATIVO TRIMESTRAL





ÍNDICE

INFORMACIÓN NACIONAL

1. Actividad Sectorial

- 1.1 Actividad Contractual
- 1.2 Actividad Productiva

2. Actividad Contractual

- 2.1 Resumen
- 2.2 Nuevos Contratos por Tipos de Buques
- 2.3 Cartera de Pedidos por Tipos de Buques
- 2.4 Contratación Mensual
- 2.5 Cartera de Pedidos Trimestral
- 2.6 Nuevos Contratos por Astilleros
- 2.7 Cartera de Pedidos por Astilleros

3. Actividad Productiva

- 3.1 Resumen
- 3.2 Actividad Ponderada Trimestral
- 3.3 Puestas de Quilla por Tipos de Buques
- 3.4 Puestas de Quilla Trimestrales
- 3.5 Botaduras por Tipos de Buques
- 3.6 Botaduras Trimestrales
- 3.7 Entregas (Pruebas Oficiales) por Tipos de Buques
- 3.8 Entregas (Pruebas Oficiales) Trimestrales
- 3.9 Puestas de Quilla por Astilleros
- 3.10 Botaduras por Astilleros
- 3.11 Entregas (Pruebas Oficiales) por Astilleros

4. Actividad Por C.C.A.A.

- 4.1 Nuevos Contratos y Cartera de Pedidos
- 4.2 Actividad Productiva



MINISTERIO
DE INDUSTRIA, ENERGIA
Y TURISMO

SECRETARÍA GENERAL DE INDUSTRIA Y PYME
DIRECCIÓN GENERAL DE INDUSTRIA Y DE LA PYME

1.- ACTIVIDAD SECTORIAL

9 meses del Año 2015



1.1 ACTIVIDAD CONTRACTUAL

NUEVOS CONTRATOS	9 meses de 2015			9 meses de 2014			Variación %	
	Nº	GT	CGT	Nº	GT	CGT	GT	CGT
Nacionales	20	342.394	158.966	4	3.600	12.046	9411%	1220%
- Mercantes	20	342.394	158.966	4	3.600	12.046	9411%	1220%
- Pesqueros	0	0	0	0	0	0	0%	0%
Exportacion	13	76.038	103.511	16	90.135	134.504	-16%	-23%
- Mercantes	11	73.996	97.664	8	74.195	92.979	0%	5%
- Pesqueros	2	2.042	5.847	8	15.940	41.525	-87%	-86%
TOTAL	33	418.432	262.477	20	93.735	146.550	346%	79%
- Mercantes	31	416.390	256.630	12	77.795	105.025	435%	144%
- Pesqueros	2	2.042	5.847	8	15.940	41.525	-87%	-86%
CARTERA DE PEDIDOS	A 30/09/2015			A 30/09/2014			Variación %	
	Nº	GT	CGT	Nº	GT	CGT	GT	CGT
Nacionales	20	342.394	158.966	6	6.960	20.757	4819%	666%
- Mercantes	20	342.394	158.966	4	3.600	12.046	9411%	1220%
- Pesqueros	0	0	0	2	3.360	8.711	-100%	-100%
Exportacion	36	194.127	288.252	45	145.817	267.416	33%	8%
- Mercantes	28	176.623	244.653	27	104.891	164.051	68%	49%
- Pesqueros	8	17.504	43.599	18	40.926	103.365	-57%	-58%
TOTAL	56	536.521	447.218	51	152.777	288.173	251%	55%
- Mercantes	48	519.017	403.619	31	108.491	176.097	378%	129%
- Pesqueros	8	17.504	43.599	20	44.286	112.076	-60%	-61%

1.2. ACTIVIDAD PRODUCTIVA

	9 meses de 2015			9 meses de 2014			Variación %	
	Nº	GT	CGT	Nº	GT	CGT	GT	CGT
PUESTAS DE QUILLA	15	24.996	61.865	23	48.818	101.438	-49%	-39%
- Nacional	3	1.168	5.007	4	5.162	14.943	-77%	-66%
- Exportacion	12	23.828	56.858	19	43.656	86.495	-45%	-34%
BOTADURAS	21	88.450	141.348	24	38.648	104.904	129%	35%
- Nacional	3	4.746	12.996	3	3.448	10.098	38%	29%
- Exportacion	18	83.704	128.352	21	35.200	94.806	138%	35%
ENTREGAS (Pruebas Of.)	22	28.873	84.288	26	53.262	125.158	-46%	-33%
- Nacional	5	6.532	18.788	2	3.020	8.129	100%	100%
- Exportacion	17	22.341	65.500	24	50.242	117.029	-56%	-44%
INDICE DE ACTIVIDAD								
Actividad Ponderada (1)		57.692	107.212		44.844	109.101	29%	-2%

(1) Actividad Ponderada = (Q+2B+E) / 4; donde Q = Puestas de Quilla, B = Botaduras, E = Entregas.



2.- ACTIVIDAD CONTRACTUAL

9 meses del Año 2015



2.1 RESUMEN

ASTILLEROS	Nuevos Contratos			Cartera de Pedidos		
	Nº	GT	CGT	Nº	GT	CGT
A. Armón	4	1.758	8.005	7	3.654	15.526
A. Armón Vigo	2	789	2.463	3	2.831	7.838
A. Gondán	4	4.525	14.357	6	13.240	30.919
A. Huelva	0	0	0	0	0	0
A. J. Valiña	0	0	0	0	0	0
M.Cíes	0	0	0	0	0	0
A. Murueta	0	0	0	2	4.158	10.888
A. Zamakona Pasaia	0	0	0	0	0	0
Auxnaval	0	0	0	0	0	0
A. Ría de Avilés	0	0	0	0	0	0
F. Cardama	1	780	2.857	3	2.400	8.319
A. Zamakona	11	8.650	29.067	15	15.893	48.663
Balenciaga	2	7.838	9.022	4	11.374	18.512
C. N. Freire	1	2.100	5.279	3	11.110	22.534
F. Vulcano	0	0	0	1	15.966	19.289
Nodosa	1	1.560	4.439	1	1.560	4.439
H. J. Barreras	0	0	0	1	21.893	22.581
Metalships & Docks	0	0	0	0	0	0
Naval Gijón	0	0	0	0	0	0
U.N. Valencia	0	0	0	0	0	0
A. Armón Gijón	0	0	0	1	4.000	8.663
C.N.N. Sestao	3	62.432	65.600	4	78.832	85.259
A. Sevilla	0	0	0	0	0	0
PRIVADOS	29	90.432	141.089	51	186.911	303.430
Navantia	4	328.000	121.388	5	349.610	143.788
PUBLICOS	4	328.000	121.388	5	349.610	143.788
TOTAL SECTOR	33	418.432	262.477	56	536.521	447.218



2.2 NUEVOS CONTRATOS POR TIPOS DE BUQUES

9 meses del Año 2015

TIPOS DE BUQUES	Nacional			Exportacion			Total		
	Nº	GT	CGT	Nº	GT	CGT	Nº	GT	CGT
1	4	328.000	121.388	0	0	0	4	328.000	121.388
2	0	0	0	0	0	0	0	0	0
3	0	0	0	0	0	0	0	0	0
4	0	0	0	0	0	0	0	0	0
5	0	0	0	0	0	0	0	0	0
6	2	7.838	9.022	0	0	0	2	7.838	9.022
7	0	0	0	0	0	0	0	0	0
8	0	0	0	0	0	0	0	0	0
9	0	0	0	0	0	0	0	0	0
10	0	0	0	0	0	0	0	0	0
11	0	0	0	0	0	0	0	0	0
12	0	0	0	0	0	0	0	0	0
13	0	0	0	0	0	0	0	0	0
14	0	0	0	1	2.100	5.279	1	2.100	5.279
15	0	0	0	2	2.042	5.847	2	2.042	5.847
16	14	6.556	28.556	10	71.896	92.385	24	78.452	120.941
TOTAL	20	342.394	158.966	13	76.038	103.511	33	418.432	262.477

2.3 CARTERA DE PEDIDOS POR TIPOS DE BUQUES

A 30/09/2015

TIPOS DE BUQUES	Nacional			Exportacion			Total		
	Nº	GT	CGT	Nº	GT	CGT	Nº	GT	CGT
1	4	328.000	121.388	0	0	0	4	328.000	121.388
2	0	0	0	0	0	0	0	0	0
3	0	0	0	2	4.586	11.844	2	4.586	11.844
4	0	0	0	0	0	0	0	0	0
5	0	0	0	0	0	0	0	0	0
6	2	7.838	9.022	0	0	0	2	7.838	9.022
7	0	0	0	0	0	0	0	0	0
8	0	0	0	0	0	0	0	0	0
9	0	0	0	0	0	0	0	0	0
10	0	0	0	0	0	0	0	0	0
11	0	0	0	0	0	0	0	0	0
12	0	0	0	0	0	0	0	0	0
13	0	0	0	2	32.366	38.948	2	32.366	38.948
14	0	0	0	1	2.100	5.279	1	2.100	5.279
15	0	0	0	8	17.504	43.599	8	17.504	43.599
16	14	6.556	28.556	23	137.571	188.582	37	144.127	217.138
TOTAL	20	342.394	158.966	36	194.127	288.252	56	536.521	447.218

Nota: Para Tipos de buques ver ANEXO



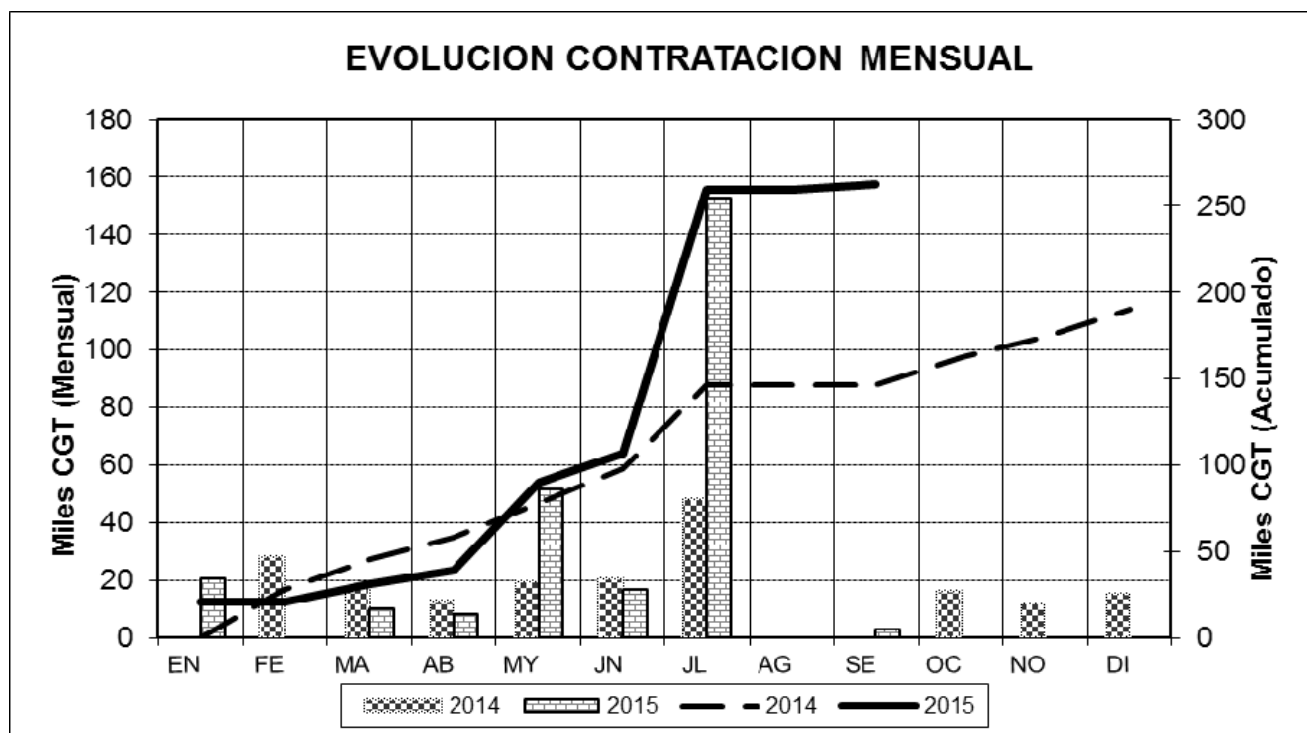
2.4 CONTRATACION MENSUAL – CGT

2014	Enero	Febrero	Marzo	Abril	Mayo	Junio
Mes	0	28.231	17.108	12.788	19.659	20.538
Acumulado	0	28.231	45.339	58.127	77.786	98.324

2014	Julio	Agosto	Septiembre	Octubre	Noviembre	Diciembre
Mes	48.226	0	0	16.184	11.844	15.401
Acumulado	146.550	146.550	146.550	162.734	174.578	189.979

2015	Enero	Febrero	Marzo	Abril	Mayo	Junio
Mes	20.600	0	10.248	8.047	51.400	16.509
Acumulado	20.600	20.600	30.848	38.895	90.295	106.804

2015	Julio	Agosto	Septiembre	Octubre	Noviembre	Diciembre
Mes	152.816	0	2.857			
Acumulado	259.620	259.620	262.477			

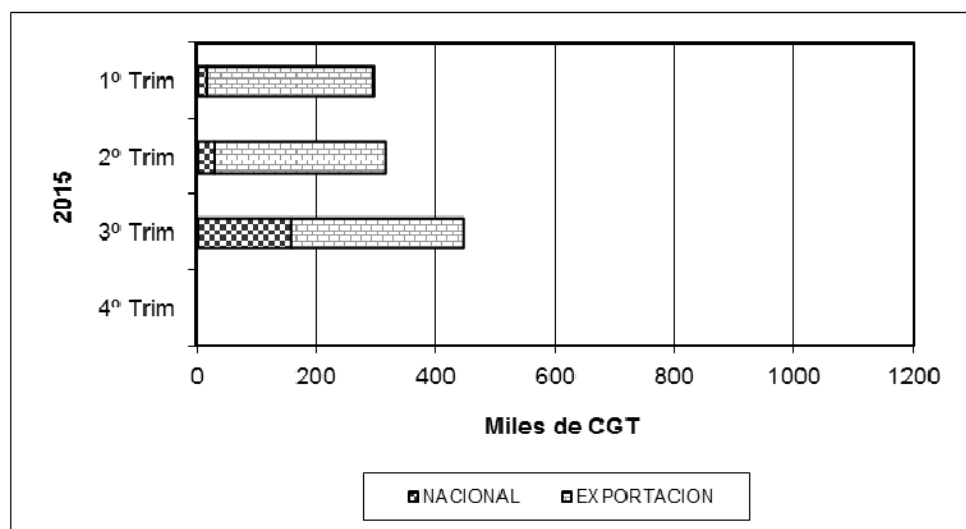
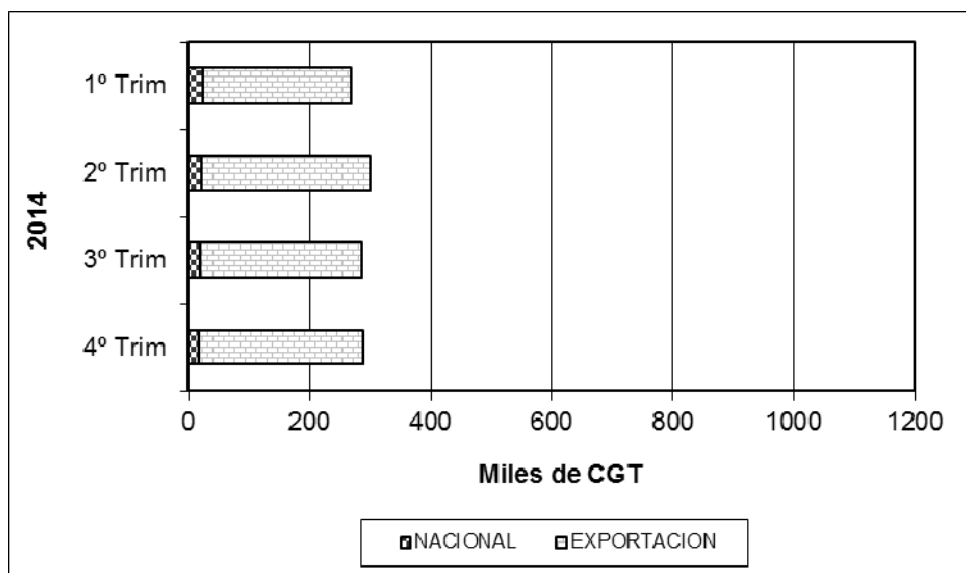




2.5 CARTERA DE PEDIDOS TRIMESTRAL – CGT

2014	1º Trim	2º Trim	3º Trim	4º Trim
NACIONAL	25.235	22.793	20.757	18.788
EXPORTACION	243.238	277.231	267.416	271.215
TOTAL	268.473	300.024	288.173	290.003

2015	1º Trim	2º Trim	3º Trim	4º Trim
NACIONAL	16.819	28.303	158.966	
EXPORTACION	277.784	286.473	288.252	
TOTAL	294.603	314.776	447.218	





2.6 NUEVOS CONTRATOS POR ASTILLEROS

ASTILLEROS ARMON, S.A.

Nº de Const.	TIPO OCDE	ARMADOR	PAIS	GT	CGT	TPM
C-763	16	ADRIA TOW	Eslovenia	469	2.084	0
C-766	16	REMOLQUES UNIDOS, S.A.	España	428	1.969	0
C-767	16	REMOLQUES UNIDOS, S.A.	España	428	1.969	0
C-772	16	HERCULES INT. TOWAGE SERV.	España	433	1.983	0
4	Buques		TOTAL.....	1.758	8.005	0

ASTILLEROS ARMON VIGO

Nº de Const.	TIPO OCDE	ARMADOR	PAIS	GT	CGT	TPM
C-768	16	NAVIERA GOMERA, S.L.	España	307	1.055	0
C-771	15	ISABELLA FISHING	Seychelles	482	1.408	0
2	Buques		TOTAL.....	789	2.463	0

ASTILLEROS GONDAN, S.A.

Nº de Const.	TIPO OCDE	ARMADOR	PAIS	GT	CGT	TPM
C-465	16	BURGSERTJENESTE	Noruega	1.041	3.416	0
C-466	16	BURGSERTJENESTE	Noruega	1.041	3.416	0
C-467	16	BURGSERTJENESTE	Noruega	1.041	3.416	0
C-468	16	SALMON STAR AS	Noruega	1.402	4.109	0
4	Buques		TOTAL.....	4.525	14.357	0

F.CARDAMA, S.A. ASTILLEROS Y VARADEROS

Nº de Const.	TIPO OCDE	ARMADOR	PAIS	GT	CGT	TPM
C-241	16	S.O.C. IRAQ	Iraq	780	2.857	0
1	Buques		TOTAL.....	780	2.857	0

ASTILLEROS ZAMAKONA, S.A.

Nº de Const.	TIPO OCDE	ARMADOR	PAIS	GT	CGT	TPM
C-768	16	CAEN ENTERPRISE	España	496	2.158	0
C-769	16	CAEN ENTERPRISE	España	496	2.158	0
C-770	16	GRUPO BOLUDA	España	496	2.158	0
C-771	16	GRUPO BOLUDA	España	496	2.158	0
C-774	16	GRUPO BOLUDA	España	496	2.158	0
C-775	16	GRUPO BOLUDA	España	496	2.158	0
C-776	16	GRUPO BOLUDA	España	496	2.158	0
C-777	16	GRUPO BOLUDA	España	496	2.158	0
C-778	16	GRUPO BOLUDA	España	496	2.158	0
C-779	16	GRUPO BOLUDA	España	496	2.158	0
C-780	16	ESVAGT A/S	Dinamarca	3.690	7.487	0
11	Buques		TOTAL.....	8.650	29.067	0

BALENCIAGA S.A.

Nº de Const.	TIPO OCDE	ARMADOR	PAIS	GT	CGT	TPM
C-407	6	UROLA SHIPPING	España	3.919	4.511	0
C-408	6	UROLA SHIPPING	España	3.919	4.511	0
2	Buques		TOTAL.....	7.838	9.022	0

C. N. FREIRE, S.A.

Nº de Const.	TIPO OCDE	ARMADOR	PAIS	GT	CGT	TPM
C-705	14	ARMADA DE INDONESIA	Indonesia	2.100	5.279	0
1	Buques		TOTAL.....	2.100	5.279	0



C.N.N. SESTAO

Nº de Const.	TIPO OCDE	ARMADOR	PAIS	GT	CGT	TPM
C-345	16	TIDEWAY BV	Holanda	18.900	20.600	0
C-346	16	VAN OORD SHIP MANAG.	Holanda	21.766	22.500	0
C-347	16	VAN OORD SHIP MANAG.	Holanda	21.766	22.500	0
3	Buques		TOTAL.....	62.432	65.600	0

NAVANTIA

Nº de Const.	TIPO OCDE	ARMADOR	PAIS	GT	CGT	TPM
C-540	1	ONDIMAR TRANSPORTES MARITIMOS S.A.	España	82.000	30.347	
C-541	1	ONDIMAR TRANSPORTES MARITIMOS S.A.	España	82.000	30.347	
C-542	1	ONDIMAR TRANSPORTES MARITIMOS S.A.	España	82.000	30.347	
C-543	1	ONDIMAR TRANSPORTES MARITIMOS S.A.	España	82.000	30.347	
4	Buques		TOTAL.....	328.000	121.388	

NODOSA, S.L.

Nº de Const.	TIPO OCDE	ARMADOR	PAIS	GT	CGT	TPM
C-282	15	CONSOLIDATED FISHERIES LTD.	I.Malvinas	1.560	4.439	0
1	Buques		TOTAL.....	1.560	4.439	0



2.7 CARTERA DE PEDIDOS POR ASTILLEROS

ASTILLEROS ARMON, S.A.

Nº de Const.	TIPO OCDE	ARMADOR	PAIS	GT	CGT	TPM
C-757	16	BLUE MARINE	Méjico	632	2.507	0
C-758	16	BLUE MARINE	Méjico	632	2.507	0
C-759	16	BLUE MARINE	Méjico	632	2.507	0
C-763	16	ADRIA TOW	Eslovenia	469	2.084	0
C-766	16	REMOLQUES UNIDOS, S.A.	España	428	1.969	0
C-767	16	REMOLQUES UNIDOS, S.A.	España	428	1.969	0
C-772	16	HERCULES INT. TOWAGE SERV.	España	433	1.983	0
7	Buques		TOTAL.....	3.654	15.526	0

ASTILLEROS ARMON VIGO

Nº de Const.	TIPO OCDE	ARMADOR	PAIS	GT	CGT	TPM
C-092	15	HERSEA S.A. DE C.V.	Méjico	2.042	5.375	
C-768	16	NAVIERA GOMERA, S.L.	España	307	1.055	0
C-771	15	ISABELLA FISHING	Seychelles	482	1.408	0
3	Buques		TOTAL.....	2.831	7.838	0

ASTILLEROS GONDAN, S.A.

Nº de Const.	TIPO OCDE	ARMADOR	PAIS	GT	CGT	TPM
C-460	16	IMR/HAVFORSKNING	Noruega	3.870	7.712	0
C-461	16	SIMON MOKSTER SHIPPING AS	Noruega	4.845	8.850	
C-465	16	BURGSERTJENESTE	Noruega	1.041	3.416	0
C-466	16	BURGSERTJENESTE	Noruega	1.041	3.416	0
C-467	16	BURGSERTJENESTE	Noruega	1.041	3.416	0
C-468	16	SALMON STAR AS	Noruega	1.402	4.109	0
6	Buques		TOTAL.....	13.240	30.919	0

ASTILLEROS MURUETA, S.A.

Nº de Const.	TIPO OCDE	ARMADOR	PAIS	GT	CGT	TPM
C-305	15	COMPAGNE FRANÇAISE DU THON	Francia	2.079	5.444	
C-306	15	COMPAGNE FRANÇAISE DU THON	Francia	2.079	5.444	
2	Buques		TOTAL.....	4.158	10.888	

F.CARDAMA, S.A. ASTILLEROS Y VARADEROS

Nº de Const.	TIPO OCDE	ARMADOR	PAIS	GT	CGT	TPM
C-220	16	EMPRESA PORTUARIA DO LOBITO, E.P.	Angola	250	1.411	0
C-241	16	S.O.C. IRAQ	Iraq	780	2.857	0
C-242	16		Dinamarca	1.370	4.051	
3	Buques		TOTAL.....	2.400	8.319	0



ASTILLEROS ZAMAKONA, S.A.

Nº de Const.	TIPO OCDE	ARMADOR	PAIS	GT	CGT	TPM
C-749	16	HAIFA PORT COMPANY, LTD	Israel	495	2.155	0
C-751	15	ICUBE TUNA FISHERIES, N.V.	Curaçao	2.162	5.597	0
C-761	3	NAFTAL	Argelia	2.293	5.922	0
C-762	3	NAFTAL	Argelia	2.293	5.922	0
C-768	16	CAEN ENTERPRISE	España	496	2.158	0
C-769	16	CAEN ENTERPRISE	España	496	2.158	0
C-770	16	GRUPO BOLUDA	España	496	2.158	0
C-771	16	GRUPO BOLUDA	España	496	2.158	0
C-774	16	GRUPO BOLUDA	España	496	2.158	0
C-775	16	GRUPO BOLUDA	España	496	2.158	0
C-776	16	GRUPO BOLUDA	España	496	2.158	0
C-777	16	GRUPO BOLUDA	España	496	2.158	0
C-778	16	GRUPO BOLUDA	España	496	2.158	0
C-779	16	GRUPO BOLUDA	España	496	2.158	0
C-780	16	ESVAGT A/S	Dinamarca	3.690	7.487	0
15	Buques		TOTAL.....	15.893	48.663	0

BALENCIAGA S.A.

Nº de Const.	TIPO OCDE	ARMADOR	PAIS	GT	CGT	TPM
C-407	6	UROLA SHIPPING	España	3.919	4.511	0
C-408	6	UROLA SHIPPING	España	3.919	4.511	0
C-452	16	GEORGE CRAIG GROUP LTD	R. Unido	1.768	4.745	0
C-453	16	GEORGE CRAIG GROUP LTD	R. Unido	1.768	4.745	0
4	Buques		TOTAL.....	11.374	18.512	0

C. N. FREIRE, S.A.

Nº de Const.	TIPO OCDE	ARMADOR	PAIS	GT	CGT	TPM
C-705	14	ARMADA DE INDONESIA	Indonesia	2.100	5.279	0
C-708	15	PRESTFJORD HAVFISKE A/S	Noruega	3.100	7.229	0
C-710	16	MARINA G. DE PERU	Perú	5.910	10.026	0
3	Buques		TOTAL.....	11.110	22.534	0

FACTORIAS VULCANO, S.A.

Nº de Const.	TIPO OCDE	ARMADOR	PAIS	GT	CGT	TPM
C-13100	13		(España)	15.966	19.289	
1	Buques		TOTAL.....	15.966	19.289	

H. J. BARRERAS, S.A.

Nº de Const.	TIPO OCDE	ARMADOR	PAIS	GT	CGT	TPM
C-1700	16	PMI NORTEAMERICA, SA DE CV	Méjico	21.893	22.581	
1	Buques		TOTAL.....	21.893	22.581	

ASTILLEROS ARMÓN GIJÓN

Nº de Const.	TIPO OCDE	ARMADOR	PAIS	GT	CGT	TPM
C-010	15	AS RAMOEN	Noruega	4.000	8.663	0
1	Buques		TOTAL.....	4.000	8.663	0



C.N.N. SESTAO

Nº de Const.	TIPO OCDE	ARMADOR	PAIS	GT	CGT	TPM
C-344	13	ROYAL NV TEXELS EIGEN STOOMBOOT	Holanda	16.400	19.659	0
C-345	16	TIDEWAY BV	Holanda	18.900	20.600	0
C-346	16	VAN OORD SHIP MANAG.	Holanda	21.766	22.500	0
C-347	16	VAN OORD SHIP MANAG.	Holanda	21.766	22.500	0
4	Buques		TOTAL.....	78.832	85.259	0

NAVANTIA

Nº de Const.	TIPO OCDE	ARMADOR	PAIS	GT	CGT	TPM
C-215	16	PMI NORTEAMERICA, SA DE CV	Méjico	21.610	22.400	7.000
C-540	1	ONDIMAR TRANSPORTES MARITIMOS S.A.	España	82.000	30.347	
C-541	1	ONDIMAR TRANSPORTES MARITIMOS S.A.	España	82.000	30.347	
C-542	1	ONDIMAR TRANSPORTES MARITIMOS S.A.	España	82.000	30.347	
C-543	1	ONDIMAR TRANSPORTES MARITIMOS S.A.	España	82.000	30.347	
5	Buques		TOTAL.....	349.610	143.788	7.000

NODOSA, S.L.

Nº de Const.	TIPO OCDE	ARMADOR	PAIS	GT	CGT	TPM
C-282	15	CONSOLIDATED FISHERIES LTD.	I.Malvinas	1.560	4.439	0
1	Buques		TOTAL.....	1.560	4.439	0



MINISTERIO
DE INDUSTRIA, ENERGIA
Y TURISMO

SECRETARÍA GENERAL DE INDUSTRIA Y PYME
DIRECCIÓN GENERAL DE INDUSTRIA Y DE LA PYME

3.- ACTIVIDAD PRODUCTIVA

9 meses del Año 2015



3.1.RESUMEN

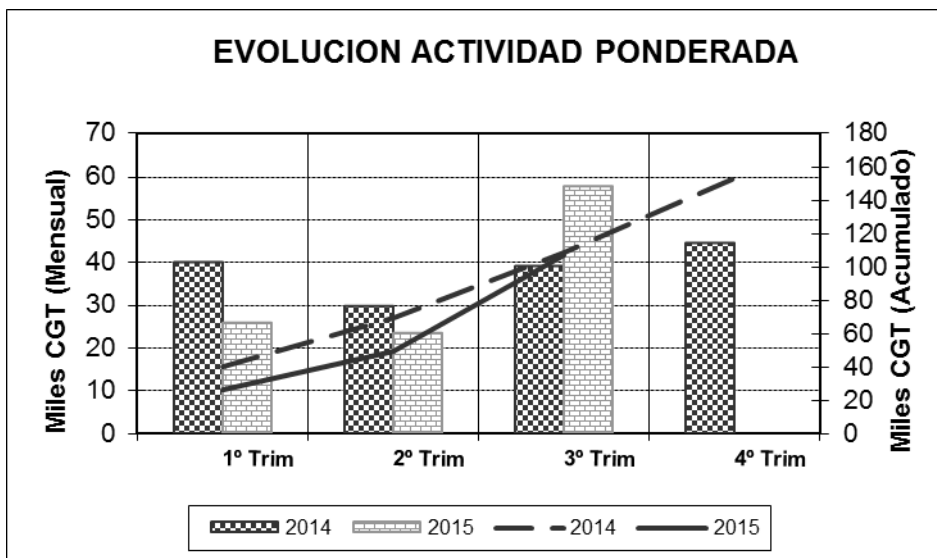
ASTILLEROS	Puestas de Quilla				Botaduras		Entregas (Pruebas Oficiales)			Indice de Actividad	
	Nº	GT	CGT	Nº	GT	CGT	Nº	GT	CGT	GT	CGT
A. Armón	5	2.757	11.473	6	3.593	14.922	7	3.842	17.211	3.446	14.632
A. Armón Vigo	2	789	2.463	1	2.042	5.375	1	1.366	4.043	1.560	4.314
A. Gondán	1	3.870	7.712	1	4.845	8.850	1	113	862	3.418	6.569
A. Huelva	0	0	0	0	0	0	0	0	0	0	0
A. J. Valiña	0	0	0	0	0	0	0	0	0	0	0
M. Cies	0	0	0	0	0	0	0	0	0	0	0
A. Murueta	1	2.079	5.444	3	6.397	16.471	3	7.018	17.581	5.473	13.992
A.Zamacona Pasaia	0	0	0	0	0	0	1	1.800	4.798	450	1.200
Auxnaval	0	0	0	1	102	809	1	102	809	77	607
A. Ría de Avilés	0	0	0	0	0	0	1	420	1.749	105	437
F. Cardama	0	0	0	0	0	0	0	0	0	0	0
A. Zamacona	1	495	2.155	3	5.357	14.306	2	5.400	13.108	4.152	10.969
Balenciaga	2	3.536	9.490	2	3.111	8.746	2	2.686	8.002	3.111	8.746
C. N. Freire	1	5.910	10.026	1	3.100	7.229	0	0	0	3.028	6.121
F. Vulcano	0	0	0	0	0	0	0	0	0	0	0
Nodosa	1	1.560	4.439	0	0	0	0	0	0	390	1.110
H. J. Barreras	0	0	0	1	21.893	22.581	0	0	0	10.947	11.291
Metalships & Docks	0	0	0	0	0	0	0	0	0	0	0
Naval Gijón	0	0	0	0	0	0	0	0	0	0	0
U.N. Valencia	0	0	0	0	0	0	0	0	0	0	0
A. Armón Gijón	1	4.000	8.663	0	0	0	3	6.126	16.125	2.532	6.197
C.N.N. Sestao	0	0	0	1	16.400	19.659	0	0	0	8.200	9.830
A. Sevilla	0	0	0	0	0	0	0	0	0	0	0
PRIVADOS	15	24.996	61.865	20	66.840	118.948	22	28.873	84.288	46.887	96.012
Navantia	0	0	0	1	21.610	22.400	0	0	0	10.805	11.200
PUBLICOS	0	0	0	1	21.610	22.400	0	0	0	10.805	11.200
TOTAL SECTOR	15	24.996	61.865	21	88.450	141.348	22	28.873	84.288	57.692	107.212



3.2 ACTIVIDAD PONDERADA TRIMESTRAL – CGT

2014	1º Trim	2º Trim	3º Trim	4º Trim
Trimestral	40.042	29.860	39.199	44.598
Acumulada	40.042	69.902	109.101	153.699

2015	1º Trim	2º Trim	3º Trim	4º Trim
Trimestral	26.109	23.514	57.590	
Acumulada	26.109	49.622	107.212	



NOTA: Actividad ponderada = (Q+2B+E)/4

NOTA (Apartado 3):

Fuentes: Organismo de Gestión Subsectorial:
PYMAR (Pequeños y Medianos Astilleros en Reconversión, S.A.)
Navantia



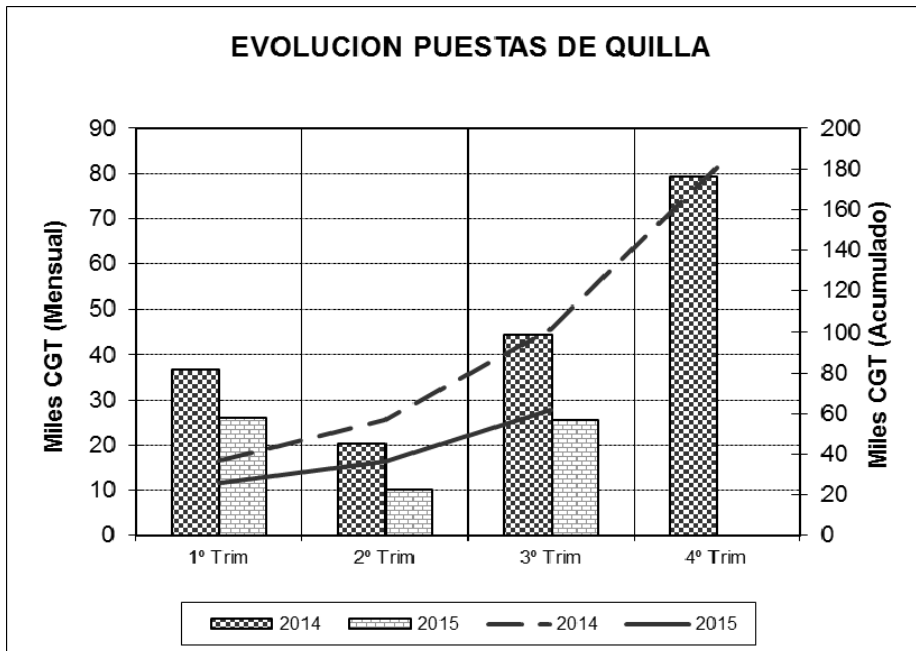
3.3 PUESTAS DE QUILLA POR TIPOS DE BUQUES

TIPOS DE BUQUES	Nº	Nacional		Exportacion			Nº	Total	
		GT	CGT	GT	CGT	GT		CGT	
1	0	0	0	0	0	0	0	0	0
2	0	0	0	0	0	0	0	0	0
3	0	0	0	0	0	0	0	0	0
4	0	0	0	0	0	0	0	0	0
5	0	0	0	0	0	0	0	0	0
6	0	0	0	0	0	0	0	0	0
7	0	0	0	0	0	0	0	0	0
8	0	0	0	0	0	0	0	0	0
9	0	0	0	0	0	0	0	0	0
10	0	0	0	0	0	0	0	0	0
11	0	0	0	0	0	0	0	0	0
12	0	0	0	0	0	0	0	0	0
13	0	0	0	0	0	0	0	0	0
14	0	0	0	0	0	0	0	0	0
15	0	0	0	4	8.121	19.954	4	8.121	19.954
16	3	1.168	5.007	8	15.707	36.904	11	16.875	41.911
TOTAL	3	1.168	5.007	12	23.828	56.858	15	24.996	61.865

3.4 PUESTAS DE QUILLA TRIMESTRALES – CGT

2014	1º Trim	2º Trim	3º Trim	4º Trim
Trimestral	36.686	20.334	44.418	79.420
Acumulada	36.686	57.020	101.438	180.858

2015	1º Trim	2º Trim	3º Trim	4º Trim
Trimestral	26.021	10.219	25.625	
Acumulada	26.021	36.240	61.865	





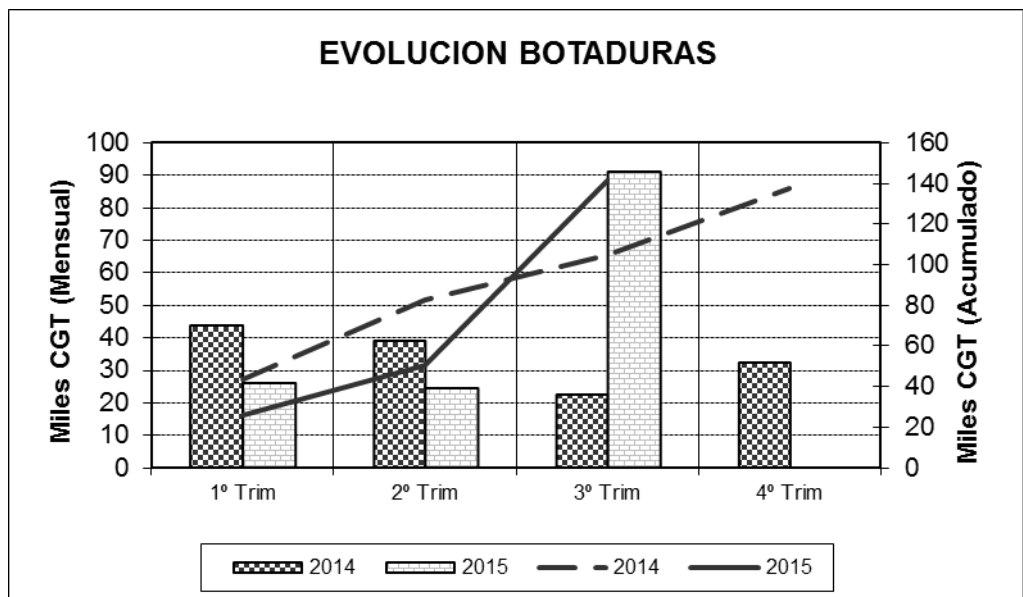
3.5 BOTADURAS POR TIPOS DE BUQUES

TIPOS DE BUQUES	Nº	Nacional		Exportacion			Total		
		GT	CGT	Nº	GT	CGT	Nº	GT	CGT
1	0	0	0	0	0	0	0	0	0
2	0	0	0	0	0	0	0	0	0
3	0	0	0	0	0	0	0	0	0
4	0	0	0	0	0	0	0	0	0
5	0	0	0	0	0	0	0	0	0
6	0	0	0	0	0	0	0	0	0
7	0	0	0	0	0	0	0	0	0
8	0	0	0	0	0	0	0	0	0
9	0	0	0	0	0	0	0	0	0
10	0	0	0	0	0	0	0	0	0
11	0	0	0	0	0	0	0	0	0
12	0	0	0	0	0	0	0	0	0
13	0	0	0	1	16.400	19.659	1	16.400	19.659
14	0	0	0	1	382	2.631	1	382	2.631
15	1	2.940	6.962	7	13.735	35.849	8	16.675	42.811
16	2	1.806	6.034	9	53.187	70.213	11	54.993	76.247
TOTAL	3	4.746	12.996	18	83.704	128.352	21	88.450	141.348

3.6 BOTADURAS TRIMESTRALES – CGT

2014	1º Trim	2º Trim	3º Trim	4º Trim
Trimestral	43.630	38.835	22.439	32.398
Acumulada	43.630	82.465	104.904	137.302

2015	1º Trim	2º Trim	3º Trim	4º Trim
Trimestral	26.083	24.513	90.752	
Acumulada	26.083	50.596	141.348	





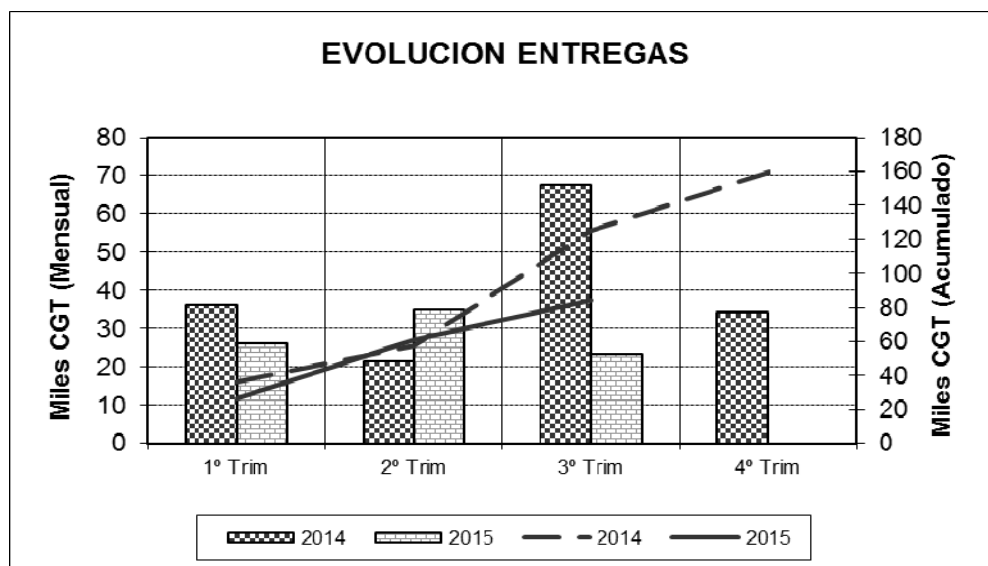
3.7 ENTREGAS (Pruebas Oficiales) POR TIPOS DE BUQUE

TIPOS DE BUQUES	Nº	Nacional		Exportacion			Total		
		GT	CGT	Nº	GT	CGT	Nº	GT	CGT
1	0	0	0	0	0	0	0	0	0
2	0	0	0	0	0	0	0	0	0
3	0	0	0	0	0	0	0	0	0
4	0	0	0	0	0	0	0	0	0
5	0	0	0	0	0	0	0	0	0
6	0	0	0	0	0	0	0	0	0
7	0	0	0	0	0	0	0	0	0
8	0	0	0	0	0	0	0	0	0
9	0	0	0	0	0	0	0	0	0
10	0	0	0	0	0	0	0	0	0
11	0	0	0	0	0	0	0	0	0
12	0	0	0	0	0	0	0	0	0
13	0	0	0	0	0	0	0	0	0
14	0	0	0	2	764	5.262	2	764	5.262
15	2	3.360	8.711	8	15.878	41.437	10	19.238	50.148
16	3	3.172	10.077	7	5.699	18.801	10	8.871	28.878
TOTAL	5	6.532	18.788	17	22.341	65.500	22	28.873	84.288

3.8 ENTREGAS (Pruebas Oficiales) TRIMESTRALES – CGT

2014	1º Trim	2º Trim	3º Trim	4º Trim
Trimestral	36.223	21.434	67.501	34.175
Acumulada	36.223	57.657	125.158	159.333

2015	1º Trim	2º Trim	3º Trim	4º Trim
Trimestral	26.248	34.809	23.231	
Acumulada	26.248	61.057	84.288	





3.9 PUESTAS DE QUILLA POR ASTILLEROS

ASTILLEROS ARMON, S.A.

Nº de Const.	TIPO OCDE	ARMADOR	PAIS	GT	CGT	TPM
C-757	16	BLUE MARINE	Méjico	632	2.507	0
C-758	16	BLUE MARINE	Méjico	632	2.507	0
C-759	16	BLUE MARINE	Méjico	632	2.507	0
C-766	16	REMOLQUES UNIDOS, S.A.	España	428	1.969	0
C-772	16	HERCULES INT. TOWAGE SERV.	España	433	1.983	0
5	Buques		TOTAL.....	2.757	11.473	0

ASTILLEROS ARMON VIGO

Nº de Const.	TIPO OCDE	ARMADOR	PAIS	GT	CGT	TPM
C-768	16	NAVIERA GOMERA, S.L.	España	307	1.055	0
C-771	15	ISABELLA FISHING	Seychelles	482	1.408	0
2	Buques		TOTAL.....	789	2.463	0

ASTILLEROS GONDAN, S.A.

Nº de Const.	TIPO OCDE	ARMADOR	PAIS	GT	CGT	TPM
C-460	16	IMR/HAVFORSKNING	Noruega	3.870	7.712	0
1	Buques		TOTAL.....	3.870	7.712	0

ASTILLEROS MURUETA, S.A.

Nº de Const.	TIPO OCDE	ARMADOR	PAIS	GT	CGT	TPM
C-306	15	COMPAGNE FRANÇAISE DU THON OCEANIQUE	Francia	2.079	5.444	
1	Buques		TOTAL.....	2.079	5.444	

ASTILLEROS ZAMAKONA, S.A.

Nº de Const.	TIPO OCDE	ARMADOR	PAIS	GT	CGT	TPM
C-749	16	HAIFA PORT COMPANY, LTD	Israel	495	2.155	0
1	Buques		TOTAL.....	495	2.155	0

BALENCIAGA S.A.

Nº de Const.	TIPO OCDE	ARMADOR	PAIS	GT	CGT	TPM
C-452	16	GEORGE CRAIG GROUP LTD	R. Unido	1.768	4.745	
C-453	16	GEORGE CRAIG GROUP LTD	R. Unido	1.768	4.745	
2	Buques		TOTAL.....	3.536	9.490	

C. N. FREIRE, S.A.

Nº de Const.	TIPO OCDE	ARMADOR	PAIS	GT	CGT	TPM
C-710	16	MARINA G. DE PERU	Perú	5.910	10.026	0
1	Buques		TOTAL.....	5.910	10.026	0

ASTILLEROS ARMÓN GIJÓN

Nº de Const.	TIPO OCDE	ARMADOR	PAIS	GT	CGT	TPM
C-010	15	AS RAMOEN	Noruega	4.000	8.663	0
1	Buques		TOTAL.....	4.000	8.663	0

NODOSA, S.L.

Nº de Const.	TIPO OCDE	ARMADOR	PAIS	GT	CGT	TPM
C-282	15	CONSOLIDATED FISHERIES LTD.	I.Malvinas	1.560	4.439	0
1	Buques		TOTAL.....	1.560	4.439	0



3.10 BOTADURAS POR ASTILLEROS

ASTILLEROS ARMON, S.A.

Nº de Const.	TIPO OCDE	ARMADOR	PAIS	GT	CGT	TPM
C-739	14	MINISTERIO DE TRANSPORTES DE ANGOLA	Angola	382	2.631	
C-748	16	FAIRPLAY	Alemania	499	2.165	
C-750	15	SCAPECHE	Francia	882	2.961	
C-757	16	BLUE MARINE	Méjico	632	2.507	0
C-765	15	IRVIN & JOHNSON LIMITED	Sudáfrica	770	2.689	
C-766	16	REMOLQUES UNIDOS, S.A.	España	428	1.969	0
6	Buques		TOTAL.....	3.593	14.922	0

ASTILLEROS ARMON VIGO

Nº de Const.	TIPO OCDE	ARMADOR	PAIS	GT	CGT	TPM
C-092	15	HERSEA S.A. DE C.V.	Méjico	2.042	5.375	
1	Buques		TOTAL.....	2.042	5.375	

ASTILLEROS GONDAN, S.A.

Nº de Const.	TIPO OCDE	ARMADOR	PAIS	GT	CGT	TPM
C-461	16	SIMON MOKSTER SHIPPING AS	Noruega	4.845	8.850	
1	Buques		TOTAL.....	4.845	8.850	

ASTILLEROS MURUETA, S.A.

Nº de Const.	TIPO OCDE	ARMADOR	PAIS	GT	CGT	TPM
C-301	15	INPESCA	España	2.940	6.962	
C-305	15	COMPAGNE FRANÇAISE DU THON OCEANIQUE	Francia	2.079	5.444	
C-307	16	CAMARA DE COMÉRCIO E INDUSTRIA DE BAYONNE	Francia	1.378	4.065	
3	Buques		TOTAL.....	6.397	16.471	

AUXILIAR NAVAL DEL PRINCIPADO

Nº de Const.	TIPO OCDE	ARMADOR	PAIS	GT	CGT	TPM
A-132	16	SELQUIMICA-COMERCIO GERAL E INDUSTRIA, LDA	Angola	102	809	
1	Buques		TOTAL.....	102	809	

ASTILLEROS ZAMAKONA, S.A.

Nº de Const.	TIPO OCDE	ARMADOR	PAIS	GT	CGT	TPM
C-738	15	TUNOCEAN LTD	Belice	2.700	6.554	
C-749	16	HAIFA PORT COMPANY, LTD	Israel	495	2.155	0
C-751	15	ICUBE TUNA FISHERIES, N.V.	Curaçao	2.162	5.597	0
3	Buques		TOTAL.....	5.357	14.306	0

BALENCIAGA S.A.

Nº de Const.	TIPO OCDE	ARMADOR	PAIS	GT	CGT	TPM
C-451	16	GEORGE CRAIG GROUP LTD	R. Unido	1.343	4.001	
C-452	16	GEORGE CRAIG GROUP LTD	R. Unido	1.768	4.745	
2	Buques		TOTAL.....	3.111	8.746	

C. N. FREIRE, S.A.

Nº de Const.	TIPO OCDE	ARMADOR	PAIS	GT	CGT	TPM
C-708	15	PRESTFJORD HAVFISKE A/S	Noruega	3.100	7.229	0
1	Buques		TOTAL.....	3.100	7.229	0



H. J. BARRERAS, S.A.

Nº de Const.	TIPO OCDE	ARMADOR	PAIS	GT	CGT	TPM
C-1700 1	16 Buques	PMI NORTEAMERICA, SA DE CV	Méjico	21.893	22.581	
			TOTAL.....	21.893	22.581	

C.N.N. SESTAO

Nº de Const.	TIPO OCDE	ARMADOR	PAIS	GT	CGT	TPM
C-344 1	13 Buques	ROYAL NV TEXELS EIGEN STOOMBOT	Holanda	16.400	19.659	0
			TOTAL.....	16.400	19.659	0

NAVANTIA

Nº de Const.	TIPO OCDE	ARMADOR	PAIS	GT	CGT	TPM
C-215 1	16 Buques	PMI NORTEAMERICA, SA DE CV	Méjico	21.610	22.400	7.000
			TOTAL.....	21.610	22.400	7.000

3.11 ENTREGAS (Pruebas Oficiales) POR ASTILLEROS

ASTILLEROS ARMON, S.A.

Nº de Const.	TIPO OCDE	ARMADOR	PAIS	GT	CGT	TPM	Ett	Epp	M	P	C	Cap (m3)	MOTOR marca	PROPULSOR tipo	POTENCIA	Rpm	Vp
C-738	14	MINISTERIO DE TRANSPORTES DE ANGOLA	Angola	382	2.631		36,20		9,50	3,50	1,20				2x1379 kW	1.600	26
C-739	14	MINISTERIO DE TRANSPORTES DE ANGOLA	Angola	382	2.631		36,20		9,50	3,50	1,20				2x1379 kW	1.600	26
C-747	16	FAIRPLAY	Alemania	499	2.165		29,70	26,90	13,50	5,02	6,30		MTU		2X3045 BHP	1.800	
C-748	16	FAIRPLAY	Alemania	499	2.165		29,70	26,90	13,50	5,02	6,30		MTU		2X3045 BHP	1.800	
C-750	15	SCAPECHE	Francia	882	2.961		41,70		11,00		5,70						
C-752	16	REMOLQUES UNIDOS, S.A.	España	428	1.969		31,50	27,30	11,30	5,40	4,20		CATERPILLAR	3516-C	2X3150 HP	1.800	
C-765	15	IRVIN & JOHNSON LIMITED	Sudáfrica	770	2.689		44,95	40,00	10,30	4,50	4,65		WARTSILA		2040 BHP	1.000	
7	Buques		TOTAL.....	3.842	17.211												

ASTILLEROS ARMON VIGO

Nº de Const.	TIPO OCDE	ARMADOR	PAIS	GT	CGT	TPM	Ett	Epp	M	P	C	Cap (m3)	MOTOR marca	PROPULSOR tipo	POTENCIA	Rpm	Vp
C-706	16	COMPAÑÍA DE REMOLCADORES IBAIZABAL, S.A.	España	1.366	4.043		49,80	41,46	15,00	6,90	5,90		DEUTZ	RSBV	2x2944 kW	430	13
1	Buques		TOTAL.....	1.366	4.043												

ASTILLEROS GONDAN, S.A.

Nº de Const.	TIPO OCDE	ARMADOR	PAIS	GT	CGT	TPM	Ett	Epp	M	P	C	Cap (m3)	MOTOR marca	PROPULSOR tipo	POTENCIA	Rpm	Vp
C-457	16	MARINE SOCIETY ANS SEA CADETS	Reino Unido	113	862		32,00	23,96	7,51	3,25	3,20		PERKINS		2X184 kW	2.400	10
1	Buques		TOTAL.....	113	862												

ASTILLEROS MURUETA, S.A.

Nº de Const.	TIPO OCDE	ARMADOR	PAIS	GT	CGT	TPM	Ett	Epp	M	P	C	Cap (m3)	MOTOR marca	PROPULSOR tipo	POTENCIA	Rpm	Vp
C-301	15	INPESCA	España	2.940	6.962		95,80	82,30	14,70	6,80	6,50				5510kW		18
C-304	15	PESQUERA TAURUS I	Panamá	2.700	6.554	0	91,10	76,60	14,70	9,50	7,00		WARTSILA		4500kW	750	18
C-307	16	CAMARA DE COMERCIO E INDUSTRIA DE BAYONNE	Francia	1.378	4.065		62,30	58,20	12,80	5,00	4,20	1200	GUASCOR		2X1368kW	1.800	11
3	Buques		TOTAL.....	7.018	17.581	0											

ASTILLEROS ZAMAKONA PASAIA, S.L.

Nº de Const.	TIPO OCDE	ARMADOR	PAIS	GT	CGT	TPM	Ett	Epp	M	P	C	Cap (m3)	MOTOR marca	PROPULSOR tipo	POTENCIA	Rpm	Vp
C-735	16	ATLANTIC OFFSHORE AS	Noruega	1.800	4.798		66,80	60,60	16,00	6,00	4,25				3870 kW		14
1	Buques		TOTAL.....	1.800	4.798												

AUXILIAR NAVAL DEL PRINCIPADO

Nº de Const.	TIPO OCDE	ARMADOR	PAIS	GT	CGT	TPM	Ett	Epp	M	P	C	Cap (m3)	MOTOR marca	PROPULSOR tipo	POTENCIA	Rpm	Vp
A-132	16	SELQUIMICA-COMERCIO GERAL E INDUSTRIA, LDA	Angola	102	809		20,15	17,78	7,30	2,25	0,90			CATERPILLAR	2X533 kW	2.100	20
1	Buques		TOTAL.....	102	809												

ASTILLEROS RIA DE AVILES, S.L.

Nº de Const.	TIPO OCDE	ARMADOR	PAIS	GT	CGT	TPM	Ett	Epp	M	P	C	Cap (m3)	MOTOR marca	PROPULSOR tipo	POTENCIA	Rpm	Vp
C-127	15	ATUNSA	España	420	1.749		40,00	34,00	3,90	3,90							
1	Buques		TOTAL.....	420	1.749												

ASTILLEROS ZAMAKONA, S.A.

Nº de Const.	TIPO OCDE	ARMADOR	PAIS	GT	CGT	TPM	Ett	Epp	M	P	C	Cap (m3)	MOTOR marca	PROPULSOR tipo	POTENCIA	Rpm	Vp
C-737	15	HARSTWATER LTD	Belice	2.700	6.554		88,65	75,20	14,35	9,35	6,80				4500kW	750	18
C-738	15	TUNOCEAN LTD	Belice	2.700	6.554		88,65	75,20	14,35	9,35	6,80				4500kW	750	18
2	Buques		TOTAL.....	5.400	13.108												

BALENCIAGA S.A.

Nº de Const.	TIPO OCDE	ARMADOR	PAIS	GT	CGT	TPM	Ett	Epp	M	P	C	Cap (m3)	MOTOR marca	PROPULSOR tipo	POTENCIA	Rpm	Vp
C-450	16	GEORGE CRAIG GROUP LTD	R. Unido	1.343	4.001		50,70	47,40	13,00	6,00	4,25			MaK 8M20C	1600kW	1.000	11
C-451	16	GEORGE CRAIG GROUP LTD	R. Unido	1.343	4.001		50,70	47,40	13,00	6,00	4,25			MaK 8M20C	1600kW	1.000	11
2	Buques		TOTAL.....	2.686	8.002												

ASTILLEROS ARMÓN GIJÓN

Nº de Const.	TIPO OCDE	ARMADOR	PAIS	GT	CGT	TPM	Ett	Epp	M	P	C	Cap (m3)	MOTOR marca	PROPULSOR tipo	POTENCIA	Rpm	Vp
C-006	15	MARATUN S.A. DE C.V.	Méjico	2.042	5.375		78,00	68,15	13,65	8,40	5,65		EMD	710G7	3.370 Kw	900	18
C-008	15	CAPE FISHERING HOLDING	USA	2.042	5.375		79,05	70,52	13,65	8,40	5,65		GE		4038 kW	1.000	18
C-009	15	CAPE FISHERING HOLDING	USA	2.042	5.375		79,05	70,52	13,65	8,40	5,65		GE	16V250	4038 Kw	1.000	18
3	Buques		TOTAL.....	6.126	16.125												



MINISTERIO
DE INDUSTRIA, ENERGIA
Y TURISMO

SECRETARÍA GENERAL DE INDUSTRIA Y PYME
DIRECCIÓN GENERAL DE INDUSTRIA Y DE LA PYME

4.- ACTIVIDAD POR C.C.A.A.

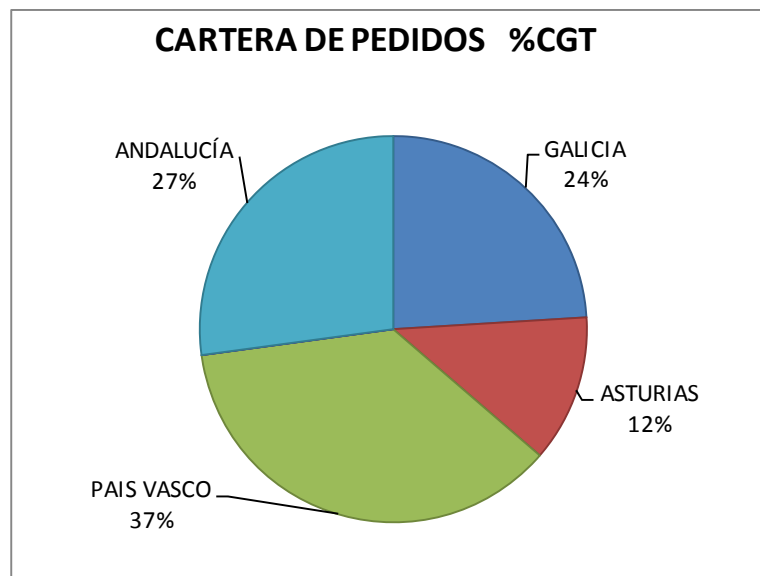
9 meses del Año 2015



4.1. NUEVOS CONTRATOS Y CARTERA DE PEDIDOS:

9 MESES DE 2015

C.C.A.A.	Nuevos Contratos					Cartera de Pedidos a 30/09/2015				
	Nº	GT	CGT	%GT	%CGT	Nº	GT	CGT	%GT	%CGT
GALICIA	5	5.229	15.038	1%	6%	13	77.370	107.400	14%	24%
ASTURIAS	8	6.283	22.362	2%	9%	14	20.894	55.108	4%	12%
CANTABRIA				0%	0%				0%	0%
PAIS VASCO	16	78.920	103.689	19%	40%	25	110.257	163.322	21%	37%
CATALUÑA				0%	0%				0%	0%
C. VALENCIANA	0	0	0	0%	0%	0	0	0	0%	0%
R. MURCIA				0%	0%				0%	0%
ANDALUCÍA	4	328.000	121.388	78%	46%	4	328.000	121.388	61%	27%
BALEARES				0%	0%				0%	0%
CANARIAS				0%	0%				0%	0%
TOTAL SECTOR	33	418.432	262.477	100%	100%	56	536.521	447.218	100%	100%



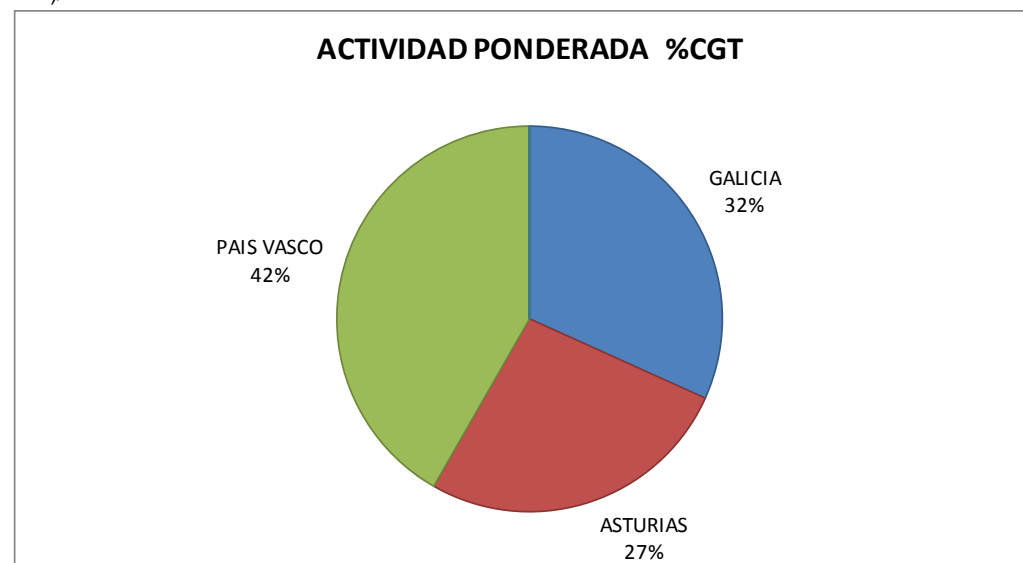


4.2. ACTIVIDAD PONDERADA.

9 MESES DE 2015

C.C.A.A.	Puestas de Quilla			Botaduras			Entregas (Pruebas Oficiales)			Indice de Actividad Ponderada			
	Nº	GT	CGT	Nº	GT	CGT	Nº	GT	CGT	GT	CGT	%GT	%CGT
GALICIA	4	8.259	16.928	4	48.645	57.585	1	1.366	4.043	26.729	34.035	46%	32%
ASTURIAS	7	10.627	27.848	8	8.540	24.581	13	10.603	36.756	9.578	28.442	17%	27%
CANTABRIA												0%	0%
PAIS VASCO	4	6.110	17.089	9	31.265	59.182	8	16.904	43.489	21.386	44.736	37%	42%
CATALUÑA												0%	0%
C. VALENCIANA	0	0	0	0	0	0	0	0	0	0	0	0%	0%
R. MURCIA												0%	0%
ANDALUCÍA	0	0	0	0	0	0	0	0	0	0	0	0%	0%
BALEARES												0%	0%
CANARIAS												0%	0%
TOTAL SECTOR	15	24.996	61.865	21	88.450	141.348	22	28.873	84.288	57.692	107.212	100%	100%

NOTA: Actividad ponderada = (Q+2B+E)/4





ANEXO

SISTEMA DE CÁLCULO DE CGT ADOPTADO POR LA OCDE

(A partir de 1 de Enero de 2007)

$$CGT = A \times (GT)^B$$

N	Tipo de Buque	A	B
1 y 2	Petroleros de doble casco	48	0,57
3	Transportes de productos químicos	84	0,55
4	Graneleros	29	0,61
5	Transportes combinados	33	0,62
6	Cargueros generales	27	0,64
7	Frigoríficos	27	0,68
8	Portacontenedores	19	0,68
9	Ro - Ro	32	0,63
10	Transportes de automóviles	15	0,70
11	Transportes de L P G	62	0,57
12	Transportes de L N G	32	0,68
13	Ferries	20	0,71
14	Transportes de pasajeros	49	0,67
15	Buques de pesca	24	0,71
16	Otros buques	46	0,62