



MINISTERIO
DE INDUSTRIA, ENERGIA
Y TURISMO

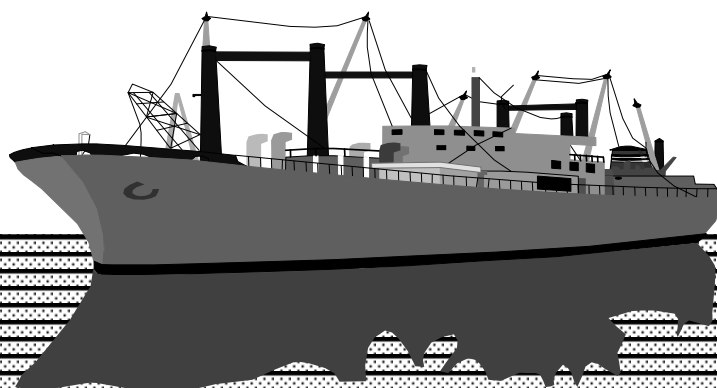
SECRETARÍA GENERAL DE INDUSTRIA Y PYME
DIRECCIÓN GENERAL DE INDUSTRIA Y DE LA PYME



Enero 2016

CONSTRUCCIÓN NAVAL

BOLETÍN INFORMATIVO TRIMESTRAL





ÍNDICE

INFORMACIÓN NACIONAL

1. Actividad Sectorial

- 1.1 Actividad Contractual
- 1.2 Actividad Productiva

2. Actividad Contractual

- 2.1 Resumen
- 2.2 Nuevos Contratos por Tipos de Buques
- 2.3 Cartera de Pedidos por Tipos de Buques
- 2.4 Contratación Mensual
- 2.5 Cartera de Pedidos Trimestral
- 2.6 Nuevos Contratos por Astilleros
- 2.7 Cartera de Pedidos por Astilleros

3. Actividad Productiva

- 3.1 Resumen
- 3.2 Actividad Ponderada Trimestral
- 3.3 Puestas de Quilla por Tipos de Buques
- 3.4 Puestas de Quilla Trimestrales
- 3.5 Botaduras por Tipos de Buques
- 3.6 Botaduras Trimestrales
- 3.7 Entregas (Pruebas Oficiales) por Tipos de Buques
- 3.8 Entregas (Pruebas Oficiales) Trimestrales
- 3.9 Puestas de Quilla por Astilleros
- 3.10 Botaduras por Astilleros
- 3.11 Entregas (Pruebas Oficiales) por Astilleros

4. Actividad Por C.C.A.A.

- 4.1 Nuevos Contratos y Cartera de Pedidos
- 4.2 Actividad Productiva



MINISTERIO
DE INDUSTRIA, ENERGIA
Y TURISMO

SECRETARÍA GENERAL DE INDUSTRIA Y PYME
DIRECCIÓN GENERAL DE INDUSTRIA Y DE LA PYME

1.- ACTIVIDAD SECTORIAL

Año 2015



1.1 ACTIVIDAD CONTRACTUAL

NUEVOS CONTRATOS	AÑO 2015			AÑO 2014			Variación %	
	Nº	GT	CGT	Nº	GT	CGT	GT	CGT
Nacionales	26	346.154	171.403	4	3.600	12.046	9515%	1323%
- Mercantes	24	345.252	167.726	4	3.600	12.046	9490%	1292%
- Pesqueros	2	902	3.677	0	0	0		
Exportacion	21	85.697	128.765	24	108.389	177.933	-21%	-28%
- Mercantes	17	81.767	116.946	14	86.407	122.370	-5%	-4%
- Pesqueros	4	3.930	11.819	10	21.982	55.563	-82%	-79%
TOTAL	47	431.851	300.168	28	111.989	189.979	286%	58%
- Mercantes	41	427.019	284.672	18	90.007	134.416	374%	112%
- Pesqueros	6	4.832	15.496	10	21.982	55.563	-78%	-72%
CARTERA DE PEDIDOS	A 31/12/2015			A 31/12/2014			Variación %	
	Nº	GT	CGT	Nº	GT	CGT	GT	CGT
Nacionales	26	346.154	171.403	5	6.532	18.788	5199%	812%
- Mercantes	24	345.252	167.726	3	3.172	10.077	10784%	1564%
- Pesqueros	2	902	3.677	2	3.360	8.711	-73%	-58%
Exportacion	39	193.584	287.748	43	150.098	271.215	29%	6%
- Mercantes	31	178.396	249.149	27	113.890	179.865	57%	39%
- Pesqueros	8	15.188	38.599	16	36.208	91.350	-58%	-58%
TOTAL	65	539.738	459.151	48	156.630	290.003	245%	58%
- Mercantes	55	523.648	416.875	30	117.062	189.942	347%	119%
- Pesqueros	10	16.090	42.276	18	39.568	100.061	-59%	-58%

1.2. ACTIVIDAD PRODUCTIVA

PUESTAS DE QUILLA	AÑO 2015			AÑO 2014			Variación %	
	Nº	GT	CGT	Nº	GT	CGT	GT	CGT
PUESTAS DE QUILLA	32	429.580	279.626	33	100.584	180.858	327%	55%
- Nacional	14	339.033	144.912	5	6.540	19.008	5084%	662%
- Exportacion	18	90.547	134.714	28	94.044	161.850	-4%	-17%
BOTADURAS	29	98.577	169.362	33	49.321	137.302	100%	23%
- Nacional	4	4.839	13.158	5	5.242	16.110	-8%	-18%
- Exportacion	25	93.738	156.204	28	44.079	121.192	113%	29%
ENTREGAS (Pruebas Of.)	25	34.693	99.444	33	66.287	159.333	-48%	-38%
- Nacional	4	5.885	15.912	3	3.448	10.098	100%	100%
- Exportacion	21	28.808	83.532	30	62.839	149.235	-54%	-44%
INDICE DE ACTIVIDAD								
Actividad Ponderada (1)		165.357	179.449		66.378	153.699	149%	17%

(1) Actividad Ponderada = (Q+2B+E) / 4; donde Q = Puestas de Quilla, B = Botaduras, E = Entregas.



MINISTERIO
DE INDUSTRIA, ENERGIA
Y TURISMO

SECRETARÍA GENERAL DE INDUSTRIA Y PYME
DIRECCIÓN GENERAL DE INDUSTRIA Y DE LA PYME

2.- ACTIVIDAD CONTRACTUAL

Año 2015



2.1 RESUMEN

ASTILLEROS	Nuevos Contratos			Cartera de Pedidos		
	Nº	GT	CGT	Nº	GT	CGT
A. Armón	8	3.602	16.049	11	5.498	23.570
A. Armón Vigo	4	2.056	7.259	4	2.056	7.259
A. Gondán	5	10.135	24.065	7	18.850	40.627
A. Huelva	0	0	0	0	0	0
A. J. Valiña	0	0	0	0	0	0
M.Cíes	0	0	0	0	0	0
A. Murueta	2	2.090	5.084	4	6.248	15.972
A. Zamakona Pasaia	0	0	0	0	0	0
Auxnaval	0	0	0	0	0	0
A. Ría de Avilés	0	0	0	0	0	0
F. Cardama	3	1.160	5.237	5	2.780	10.699
A. Zamakona	11	8.650	29.067	11	8.650	29.067
Balenciaga	2	7.838	9.022	4	11.374	18.512
C. N. Freire	1	2.100	5.279	3	11.110	22.534
F. Vulcano	0	0	0	1	15.966	19.289
Nodosa	4	3.788	12.118	4	3.788	12.118
H. J. Barreras	0	0	0	1	21.893	22.581
Metalships & Docks	0	0	0	0	0	0
Naval Gijón	0	0	0	0	0	0
U.N. Valencia	0	0	0	0	0	0
A. Armón Gijón	0	0	0	1	4.000	8.663
C.N.N. Sestao	3	62.432	65.600	4	77.915	84.472
A. Sevilla	0	0	0	0	0	0
PRIVADOS	43	103.851	178.780	60	190.128	315.363
Navantia	4	328.000	121.388	5	349.610	143.788
PUBLICOS	4	328.000	121.388	5	349.610	143.788
TOTAL SECTOR	47	431.851	300.168	65	539.738	459.151



2.2 NUEVOS CONTRATOS POR TIPOS DE BUQUES

Año 2015

TIPOS DE BUQUES	Nacional			Exportacion			Total		
	Nº	GT	CGT	Nº	GT	CGT	Nº	GT	CGT
1	5	329.755	124.780	0	0	0	5	329.755	124.780
2	0	0	0	0	0	0	0	0	0
3	0	0	0	0	0	0	0	0	0
4	0	0	0	0	0	0	0	0	0
5	0	0	0	0	0	0	0	0	0
6	2	7.838	9.022	0	0	0	2	7.838	9.022
7	0	0	0	0	0	0	0	0	0
8	0	0	0	0	0	0	0	0	0
9	0	0	0	0	0	0	0	0	0
10	0	0	0	0	0	0	0	0	0
11	0	0	0	0	0	0	0	0	0
12	0	0	0	0	0	0	0	0	0
13	0	0	0	0	0	0	0	0	0
14	0	0	0	1	2.100	5.279	1	2.100	5.279
15	2	902	3.677	4	3.930	11.819	6	4.832	15.496
16	17	7.659	33.924	16	79.667	111.667	33	87.326	145.591
TOTAL	26	346.154	171.403	21	85.697	128.765	47	431.851	300.168

2.3 CARTERA DE PEDIDOS POR TIPOS DE BUQUES

A 30/12/2015

TIPOS DE BUQUES	Nacional			Exportacion			Total		
	Nº	GT	CGT	Nº	GT	CGT	Nº	GT	CGT
1	5	329.755	124.780	0	0	0	5	329.755	124.780
2	0	0	0	0	0	0	0	0	0
3	0	0	0	0	0	0	0	0	0
4	0	0	0	0	0	0	0	0	0
5	0	0	0	0	0	0	0	0	0
6	2	7.838	9.022	0	0	0	2	7.838	9.022
7	0	0	0	0	0	0	0	0	0
8	0	0	0	0	0	0	0	0	0
9	0	0	0	0	0	0	0	0	0
10	0	0	0	0	0	0	0	0	0
11	0	0	0	0	0	0	0	0	0
12	0	0	0	0	0	0	0	0	0
13	0	0	0	2	31.449	38.161	2	31.449	38.161
14	0	0	0	1	2.100	5.279	1	2.100	5.279
15	2	902	3.677	8	15.188	38.599	10	16.090	42.276
16	17	7.659	33.924	28	144.847	205.709	45	152.506	239.633
TOTAL	26	346.154	171.403	39	193.584	287.748	65	539.738	459.151

Nota: Para Tipos de buques ver ANEXO



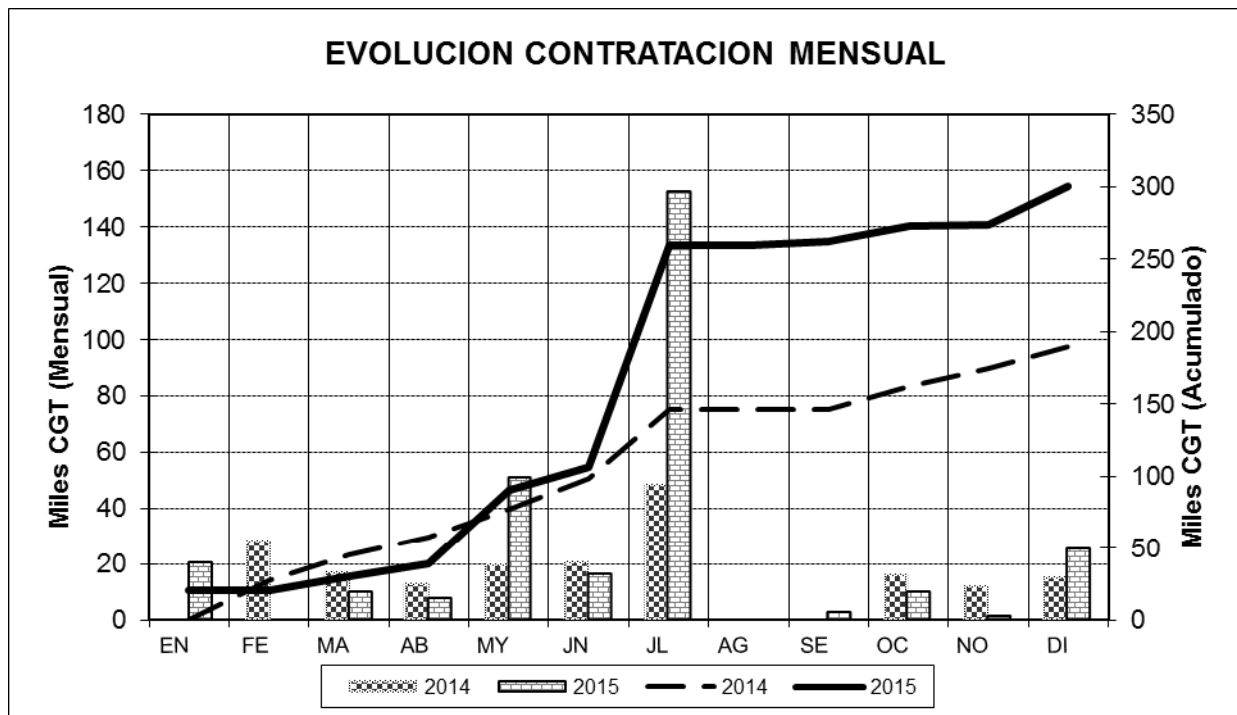
2.4 CONTRATACION MENSUAL – CGT

2014	Enero	Febrero	Marzo	Abril	Mayo	Junio
Mes	0	28.231	17.108	12.788	19.659	20.538
Acumulado	0	28.231	45.339	58.127	77.786	98.324

2014	Julio	Agosto	Septiembre	Octubre	Noviembre	Diciembre
Mes	48.226	0	0	16.184	11.844	15.401
Acumulado	146.550	146.550	146.550	162.734	174.578	189.979

2015	Enero	Febrero	Marzo	Abril	Mayo	Junio
Mes	20.600	0	10.248	8.047	51.400	16.509
Acumulado	20.600	20.600	30.848	38.895	90.295	106.804

2015	Julio	Agosto	Septiembre	Octubre	Noviembre	Diciembre
Mes	152.816	0	2.857	10.116	1.707	25.868
Acumulado	259.620	259.620	262.477	272.593	274.300	300.168

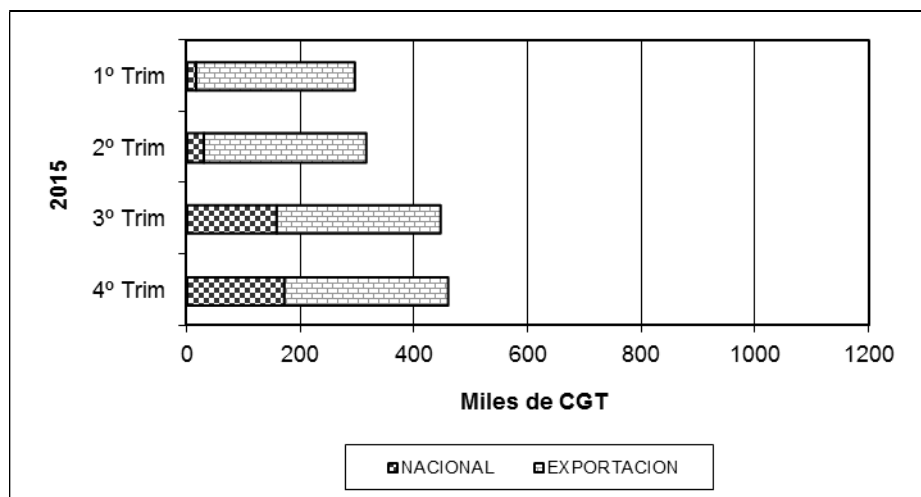
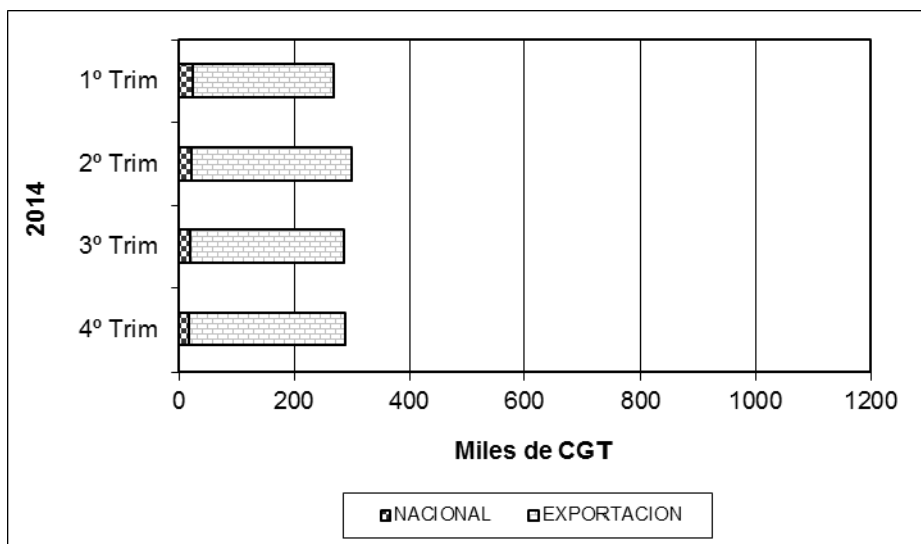




2.5 CARTERA DE PEDIDOS TRIMESTRAL – CGT

2014	1º Trim	2º Trim	3º Trim	4º Trim
NACIONAL	25.235	22.793	20.757	18.788
EXPORTACION	243.238	277.231	267.416	271.215
TOTAL	268.473	300.024	288.173	290.003

2015	1º Trim	2º Trim	3º Trim	4º Trim
NACIONAL	16.819	28.303	158.966	171.403
EXPORTACION	277.784	286.473	288.252	287.748
TOTAL	294.603	314.776	447.218	459.151





2.6 NUEVOS CONTRATOS POR ASTILLEROS

ASTILLEROS ARMON, S.A.

Nº de Const.	TIPO OCDE	ARMADOR	PAIS	GT	CGT	TPM
C-763	16	ADRIA TOW	Eslovenia	469	2.084	0
C-766	16	REMOLQUES UNIDOS, S.A.	España	428	1.969	0
C-767	16	REMOLQUES UNIDOS, S.A.	España	428	1.969	0
C-772	16	HERCULES INT. TOWAGE SERV.	España	433	1.983	0
C-775	16	REMOLQUES GIJONESES, S.A.	España	428	1.969	0
C-776	16	SEA CAT CREWZER	U.S.A.	498	2.163	0
C-777	16	SEA CAT CREWZER	U.S.A.	498	2.163	0
C-781	15	ATUNSA	España	420	1.749	0
8	Buques		TOTAL.....	3.602	16.049	0

ASTILLEROS ARMON VIGO

Nº de Const.	TIPO OCDE	ARMADOR	PAIS	GT	CGT	TPM
C-095	16	COTECMAR	Colombia	785	2.868	0
C-096	15	ALBACORA S.A.	España	482	1.928	0
C-768	16	NAVIERA GOMERA, S.L.	España	307	1.055	0
C-771	15	ISABELLA FISHING	Seychelles	482	1.408	0
4	Buques		TOTAL.....	2.056	7.259	0

ASTILLEROS GONDAN, S.A.

Nº de Const.	TIPO OCDE	ARMADOR	PAIS	GT	CGT	TPM
C-465	16	BURGSERTJENESTE	Noruega	1.041	3.416	0
C-466	16	BURGSERTJENESTE	Noruega	1.041	3.416	0
C-467	16	BURGSERTJENESTE	Noruega	1.041	3.416	0
C-468	16	SALMON STAR AS	Noruega	1.402	4.109	0
C-470	16	WEST ENERGY AS	Noruega	5.610	9.708	0
5	Buques		TOTAL.....	10.135	24.065	0

ASTILLEROS MURUETA, S.A.

Nº de Const.	TIPO OCDE	ARMADOR	PAIS	GT	CGT	TPM
C-310	16	C.R. IBAIZABAL	España	335	1.692	0
C-314	1	NAVIERA MURUETA	España	1.755	3.392	0
2	Buques		TOTAL.....	2.090	5.084	0

F.CARDAMA, S.A. ASTILLEROS Y VARADEROS

Nº de Const.	TIPO OCDE	ARMADOR	PAIS	GT	CGT	TPM
C-241	16	S.O.C. IRAQ	Iraq	780	2.857	0
C-252	16	MARSA MAROC	Marruecos	190	1.190	0
C-253	16	MARSA MAROC	Marruecos	190	1.190	0
3	Buques		TOTAL.....	1.160	5.237	0



ASTILLEROS ZAMAKONA, S.A.

Nº de Const.	TIPO OCDE	ARMADOR	PAIS	GT	CGT	TPM
C-768	16	CAEN ENTERPRISE	España	496	2.158	0
C-769	16	CAEN ENTERPRISE	España	496	2.158	0
C-770	16	GRUPO BOLUDA	España	496	2.158	0
C-771	16	GRUPO BOLUDA	España	496	2.158	0
C-774	16	GRUPO BOLUDA	España	496	2.158	0
C-775	16	GRUPO BOLUDA	España	496	2.158	0
C-776	16	GRUPO BOLUDA	España	496	2.158	0
C-777	16	GRUPO BOLUDA	España	496	2.158	0
C-778	16	GRUPO BOLUDA	España	496	2.158	0
C-779	16	GRUPO BOLUDA	España	496	2.158	0
C-780	16	ESVAGT A/S	Dinamarca	3.690	7.487	0
11	Buques		TOTAL.....	8.650	29.067	0

BALENCIAGA S.A.

Nº de Const.	TIPO OCDE	ARMADOR	PAIS	GT	CGT	TPM
C-407	6	UROLA SHIPPING	España	3.919	4.511	0
C-408	6	UROLA SHIPPING	España	3.919	4.511	0
2	Buques		TOTAL.....	7.838	9.022	0

C. N. FREIRE, S.A.

Nº de Const.	TIPO OCDE	ARMADOR	PAIS	GT	CGT	TPM
C-705	14	ARMADA DE INDONESIA	Indonesia	2.100	5.279	0
1	Buques		TOTAL.....	2.100	5.279	0

C.N.N. SESTAO

Nº de Const.	TIPO OCDE	ARMADOR	PAIS	GT	CGT	TPM
C-345	16	TIDEWAY BV	Holanda	18.900	20.600	0
C-346	16	VAN OORD SHIP MANAG.	Holanda	21.766	22.500	0
C-347	16	VAN OORD SHIP MANAG.	Holanda	21.766	22.500	0
3	Buques		TOTAL.....	62.432	65.600	0

NAVANTIA

Nº de Const.	TIPO OCDE	ARMADOR	PAIS	GT	CGT	TPM
C-540	1	ONDIMAR TRANSPORTES MARITIMOS S.A.	España	82.000	30.347	
C-541	1	ONDIMAR TRANSPORTES MARITIMOS S.A.	España	82.000	30.347	
C-544	1	ONDIMAR TRANSPORTES MARITIMOS S.A.	España	82.000	30.347	
C-545	1	ONDIMAR TRANSPORTES MARITIMOS S.A.	España	82.000	30.347	
4	Buques		TOTAL.....	328.000	121.388	

NODOSA, S.L.

Nº de Const.	TIPO OCDE	ARMADOR	PAIS	GT	CGT	TPM
C-277	16	AMARE MARIN SL	España	340	1.707	0
C-282	15	CONSOLIDATED FISHERIES LTD.	I.Malvinas	1.560	4.439	0
C-283	15	GRUPO OSPREY	Holanda	390	1.659	0
C-284	15	KALAMAR LIMITED	I.Malvinas	1.498	4.313	0
4	Buques		TOTAL.....	3.788	12.118	0



2.7 CARTERA DE PEDIDOS POR ASTILLEROS

ASTILLEROS ARMON, S.A.

Nº de Const.	TIPO OCDE	ARMADOR	PAIS	GT	CGT	TPM
C-757	16	BLUE MARINE	Méjico	632	2.507	0
C-758	16	BLUE MARINE	Méjico	632	2.507	0
C-759	16	BLUE MARINE	Méjico	632	2.507	0
C-763	16	ADRIA TOW	Eslovenia	469	2.084	0
C-766	16	REMOLQUES UNIDOS, S.A.	España	428	1.969	0
C-767	16	REMOLQUES UNIDOS, S.A.	España	428	1.969	0
C-772	16	HERCULES INT. TOWAGE SERV.	España	433	1.983	0
C-775	16	REMOLQUES GIJONESES, S.A.	España	428	1.969	0
C-776	16	SEA CAT CREWZER	U.S.A.	498	2.163	0
C-777	16	SEA CAT CREWZER	U.S.A.	498	2.163	0
C-781	15	ATUNSA	España	420	1.749	0
11	Buques		TOTAL.....	5.498	23.570	0

ASTILLEROS ARMON VIGO

Nº de Const.	TIPO OCDE	ARMADOR	PAIS	GT	CGT	TPM
C-095	16	COTECMAR	Colombia	785	2.868	0
C-096	15	ALBACORA S.A.	España	482	1.928	0
C-768	16	NAVIERA GOMERA, S.L.	España	307	1.055	0
C-771	15	ISABELLA FISHING	Seychelles	482	1.408	0
4	Buques		TOTAL.....	2.056	7.259	0

ASTILLEROS GONDAN, S.A.

Nº de Const.	TIPO OCDE	ARMADOR	PAIS	GT	CGT	TPM
C-460	16	IMR/HAVFORSKNING	Noruega	3.870	7.712	0
C-461	16	SIMON MOKSTER SHIPPING AS	Noruega	4.845	8.850	0
C-465	16	BURGSERTJENESTE	Noruega	1.041	3.416	0
C-466	16	BURGSERTJENESTE	Noruega	1.041	3.416	0
C-467	16	BURGSERTJENESTE	Noruega	1.041	3.416	0
C-468	16	SALMON STAR AS	Noruega	1.402	4.109	0
C-470	16	WEST ENERGY AS	Noruega	5.610	9.708	0
7	Buques		TOTAL.....	18.850	40.627	0

ASTILLEROS MURUETA, S.A.

Nº de Const.	TIPO OCDE	ARMADOR	PAIS	GT	CGT	TPM
C-305	15	COMPAGNE FRANÇAISE DU THON	Francia	2.079	5.444	0
C-306	15	COMPAGNE FRANÇAISE DU THON	Francia	2.079	5.444	0
C-310	16	C.R. IBAIZABAL	España	335	1.692	0
C-314	1	NAVIERA MURUETA	España	1.755	3.392	0
4	Buques		TOTAL.....	6.248	15.972	0

F.CARDAMA, S.A. ASTILLEROS Y VARADEROS

Nº de Const.	TIPO OCDE	ARMADOR	PAIS	GT	CGT	TPM
C-220	16	EMPRESA PORTUARIA DO LOBITO, E.P.	Angola	250	1.411	0
C-241	16	S.O.C. IRAQ	Iraq	780	2.857	0
C-242	16		Dinamarca	1.370	4.051	0
C-252	16	MARSA MAROC	Marruecos	190	1.190	0
C-253	16	MARSA MAROC	Marruecos	190	1.190	0
5	Buques		TOTAL.....	2.780	10.699	0



ASTILLEROS ZAMAKONA, S.A.

Nº de Const.	TIPO OCDE	ARMADOR	PAIS	GT	CGT	TPM
C-768	16	CAEN ENTERPRISE	España	496	2.158	0
C-769	16	CAEN ENTERPRISE	España	496	2.158	0
C-770	16	GRUPO BOLUDA	España	496	2.158	0
C-771	16	GRUPO BOLUDA	España	496	2.158	0
C-774	16	GRUPO BOLUDA	España	496	2.158	0
C-775	16	GRUPO BOLUDA	España	496	2.158	0
C-776	16	GRUPO BOLUDA	España	496	2.158	0
C-777	16	GRUPO BOLUDA	España	496	2.158	0
C-778	16	GRUPO BOLUDA	España	496	2.158	0
C-779	16	GRUPO BOLUDA	España	496	2.158	0
C-780	16	ESVAGT A/S	Dinamarca	3.690	7.487	0
11	Buques		TOTAL.....	8.650	29.067	0

BALENCIAGA S.A.

Nº de Const.	TIPO OCDE	ARMADOR	PAIS	GT	CGT	TPM
C-407	6	UROLA SHIPPING	España	3.919	4.511	0
C-408	6	UROLA SHIPPING	España	3.919	4.511	0
C-452	16	GEORGE CRAIG GROUP LTD	R. Unido	1.768	4.745	0
C-453	16	GEORGE CRAIG GROUP LTD	R. Unido	1.768	4.745	0
4	Buques		TOTAL.....	11.374	18.512	0

C. N. FREIRE, S.A.

Nº de Const.	TIPO OCDE	ARMADOR	PAIS	GT	CGT	TPM
C-705	14	ARMADA DE INDONESIA	Indonesia	2.100	5.279	0
C-708	15	PRESTFJORD HAVFISKE A/S	Noruega	3.100	7.229	0
C-710	16	MARINA G. DE PERU	Perú	5.910	10.026	0
3	Buques		TOTAL.....	11.110	22.534	0

FACTORIAS VULCANO, S.A.

Nº de Const.	TIPO OCDE	ARMADOR	PAIS	GT	CGT	TPM
C-13100	13		(España)	15.966	19.289	
1	Buques		TOTAL.....	15.966	19.289	

H. J. BARRERAS, S.A.

Nº de Const.	TIPO OCDE	ARMADOR	PAIS	GT	CGT	TPM
C-1700	16	PMI NORTEAMERICA, SA DE CV	Méjico	21.893	22.581	
1	Buques		TOTAL.....	21.893	22.581	

ASTILLEROS ARMÓN GIJÓN

Nº de Const.	TIPO OCDE	ARMADOR	PAIS	GT	CGT	TPM
C-010	15	AS RAMOEN	Noruega	4.000	8.663	0
1	Buques		TOTAL.....	4.000	8.663	0

C.N.N. SESTAO

Nº de Const.	TIPO OCDE	ARMADOR	PAIS	GT	CGT	TPM
C-344	13	ROYAL NV TEXELS EIGEN STOOMBOT	Holanda	15.483	18.872	0
C-345	16	TIDEWAY BV	Holanda	18.900	20.600	0
C-346	16	VAN OORD SHIP MANAG.	Holanda	21.766	22.500	0
C-347	16	VAN OORD SHIP MANAG.	Holanda	21.766	22.500	0
4	Buques		TOTAL.....	77.915	84.472	0



NAVANTIA

Nº de Const.	TIPO OCDE	ARMADOR	PAIS	GT	CGT	TPM
C-215	16	PMI NORTEAMERICA, SA DE CV	Méjico	21.610	22.400	7.000
C-540	1	ONDIMAR TRANSPORTES MARITIMOS S.A.	España	82.000	30.347	
C-541	1	ONDIMAR TRANSPORTES MARITIMOS S.A.	España	82.000	30.347	
C-544	1	ONDIMAR TRANSPORTES MARITIMOS S.A.	España	82.000	30.347	
C-545	1	ONDIMAR TRANSPORTES MARITIMOS S.A.	España	82.000	30.347	
5	Buques		TOTAL.....	349.610	143.788	7.000

NODOSA, S.L.

Nº de Const.	TIPO OCDE	ARMADOR	PAIS	GT	CGT	TPM
C-277	16	AMARE MARIN SL	España	340	1.707	0
C-282	15	CONSOLIDATED FISHERIES LTD.	I.Malvinas	1.560	4.439	0
C-283	15	GRUPO OSPREY	Holanda	390	1.659	0
C-284	15	KALAMAR LIMITED	I.Malvinas	1.498	4.313	0
4	Buques		TOTAL.....	3.788	12.118	0



MINISTERIO
DE INDUSTRIA, ENERGIA
Y TURISMO

SECRETARÍA GENERAL DE INDUSTRIA Y PYME
DIRECCIÓN GENERAL DE INDUSTRIA Y DE LA PYME

3.- ACTIVIDAD PRODUCTIVA

Año 2015



3.1.RESUMEN

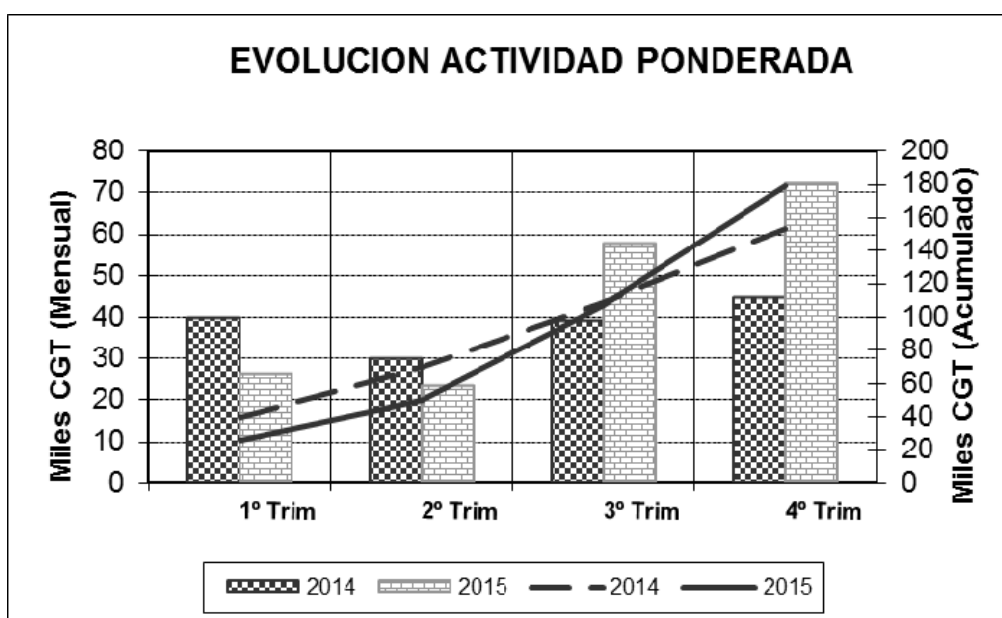
ASTILLEROS	Puestas de Quilla			Botaduras		Entregas (Pruebas Oficiales)			Indice de Actividad		
	Nº	GT	CGT	Nº	GT	CGT	Nº	GT	CGT	GT	CGT
A. Armón	7	3.613	15.411	9	5.250	21.903	7	3.835	17.355	4.487	19.143
A. Armón Vigo	3	1.574	5.331	3	2.831	7.838	2	3.408	9.418	2.661	7.606
A. Gondán	2	5.272	11.821	2	8.715	16.562	1	113	862	5.704	11.452
A. Huelva	0	0	0	0	0	0	0	0	0	0	0
A. J. Valiña	0	0	0	0	0	0	0	0	0	0	0
M. Cies	0	0	0	0	0	0	0	0	0	0	0
A. Murueta	2	2.414	7.136	4	9.324	23.315	3	8.026	19.254	7.272	18.255
A.Zamacona Pasaia	0	0	0	0	0	0	1	1.800	4.798	450	1.200
Auxnaval	0	0	0	1	102	809	1	102	809	77	607
A. Ría de Avilés	0	0	0	0	0	0	1	420	1.749	105	437
F. Cardama	0	0	0	0	0	0	0	0	0	0	0
A. Zamacona	2	991	4.313	3	5.390	14.362	4	8.123	20.972	4.974	13.502
Balenciaga	4	11.374	18.512	3	4.879	13.491	2	2.686	8.002	5.955	13.374
C. N. Freire	2	8.010	15.305	1	3.100	7.229	0	0	0	3.553	7.441
F. Vulcano	0	0	0	0	0	0	0	0	0	0	0
Nodosa	2	1.900	6.146	0	0	0	0	0	0	475	1.537
H. J. Barreras	0	0	0	1	21.893	22.581	0	0	0	10.947	11.291
Metalships & Docks	0	0	0	0	0	0	0	0	0	0	0
Naval Gijón	0	0	0	0	0	0	0	0	0	0	0
U.N. Valencia	0	0	0	0	0	0	0	0	0	0	0
A. Armón Gijón	1	4.000	8.663	0	0	0	3	6.180	16.225	2.545	6.222
C.N.N. Sestao	3	62.432	65.600	1	15.483	18.872	0	0	0	23.350	25.836
A. Sevilla	0	0	0	0	0	0	0	0	0	0	0
PRIVADOS	28	101.580	158.238	28	76.967	146.962	25	34.693	99.444	72.552	137.902
Navantia	4	328.000	121.388	1	21.610	22.400	0	0	0	92.805	41.547
PUBLICOS	4	328.000	121.388	1	21.610	22.400	0	0	0	92.805	41.547
TOTAL SECTOR	32	429.580	279.626	29	98.577	169.362	25	34.693	99.444	165.357	179.449



3.2 ACTIVIDAD PONDERADA TRIMESTRAL – CGT

2014	1º Trim	2º Trim	3º Trim	4º Trim
Trimestral	40.042	29.860	39.199	44.598
Acumulada	40.042	69.902	109.101	153.699

2015	1º Trim	2º Trim	3º Trim	4º Trim
Trimestral	26.109	23.514	57.590	72.237
Acumulada	26.109	49.622	107.212	179.449



NOTA: Actividad ponderada = (Q+2B+E)/4

NOTA (Apartado 3):

Fuentes: Organismo de Gestión Subsectorial:
PYMAR (Pequeños y Medianos Astilleros en Reconversión, S.A.)
Navantia



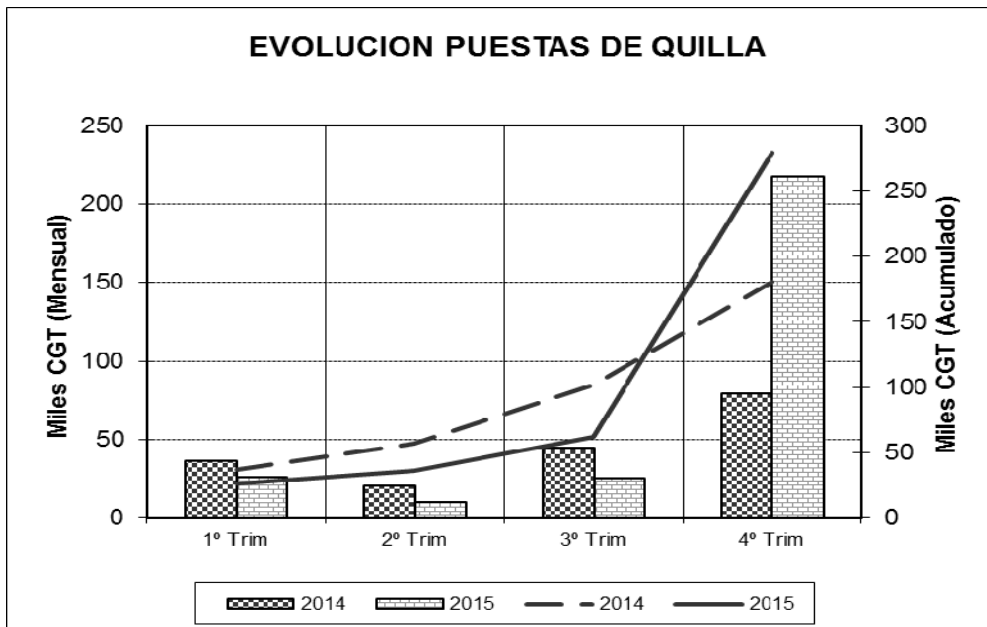
3.3 PUESTAS DE QUILLA POR TIPOS DE BUQUES

TIPOS DE BUQUES	Nº	Nacional		Exportacion			Nº	Total	
		GT	CGT	Nº	GT	CGT		GT	CGT
1	4	328.000	121.388	0	0	0	4	328.000	121.388
2	0	0	0	0	0	0	0	0	0
3	0	0	0	0	0	0	0	0	0
4	0	0	0	0	0	0	0	0	0
5	0	0	0	0	0	0	0	0	0
6	2	7.838	9.022	0	0	0	2	7.838	9.022
7	0	0	0	0	0	0	0	0	0
8	0	0	0	0	0	0	0	0	0
9	0	0	0	0	0	0	0	0	0
10	0	0	0	0	0	0	0	0	0
11	0	0	0	0	0	0	0	0	0
12	0	0	0	0	0	0	0	0	0
13	0	0	0	0	0	0	0	0	0
14	0	0	0	1	2.100	5.279	1	2.100	5.279
15	0	0	0	4	8.121	19.954	4	8.121	19.954
16	8	3.195	14.502	13	80.326	109.481	21	83.521	123.983
TOTAL	14	339.033	144.912	18	90.547	134.714	32	429.580	279.626

3.4 PUESTAS DE QUILLA TRIMESTRALES – CGT

2014	1º Trim	2º Trim	3º Trim	4º Trim
Trimestral	36.686	20.334	44.418	79.420
Acumulada	36.686	57.020	101.438	180.858

2015	1º Trim	2º Trim	3º Trim	4º Trim
Trimestral	26.021	10.219	25.625	217.761
Acumulada	26.021	36.240	61.865	279.626





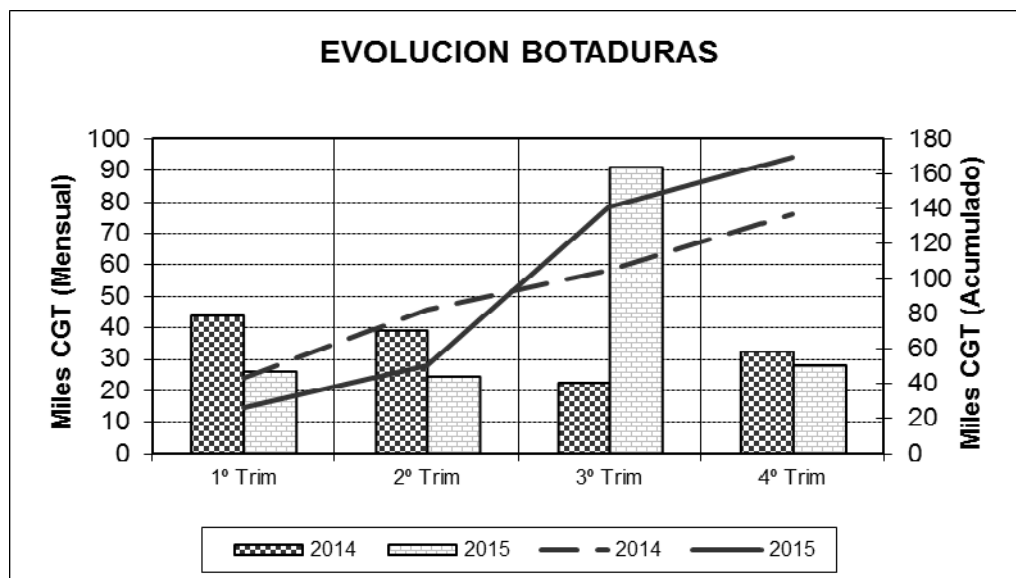
3.5 BOTADURAS POR TIPOS DE BUQUES

TIPOS DE BUQUES	Nº	Nacional		Exportacion			Total		
		GT	CGT	Nº	GT	CGT	Nº	GT	CGT
1	0	0	0	0	0	0	0	0	0
2	0	0	0	0	0	0	0	0	0
3	0	0	0	0	0	0	0	0	0
4	0	0	0	0	0	0	0	0	0
5	0	0	0	0	0	0	0	0	0
6	0	0	0	0	0	0	0	0	0
7	0	0	0	0	0	0	0	0	0
8	0	0	0	0	0	0	0	0	0
9	0	0	0	0	0	0	0	0	0
10	0	0	0	0	0	0	0	0	0
11	0	0	0	0	0	0	0	0	0
12	0	0	0	0	0	0	0	0	0
13	0	0	0	1	15.483	18.872	1	15.483	18.872
14	0	0	0	1	420	2.804	1	420	2.804
15	1	3.671	8.151	9	16.256	42.581	10	19.927	50.732
16	3	1.168	5.007	14	61.579	91.947	17	62.747	96.954
TOTAL	4	4.839	13.158	25	93.738	156.204	29	98.577	169.362

3.6 BOTADURAS TRIMESTRALES – CGT

2014	1º Trim	2º Trim	3º Trim	4º Trim
Trimestral	43.630	38.835	22.439	32.398
Acumulada	43.630	82.465	104.904	137.302

2015	1º Trim	2º Trim	3º Trim	4º Trim
Trimestral	26.083	24.513	90.752	28.014
Acumulada	26.083	50.596	141.348	169.362





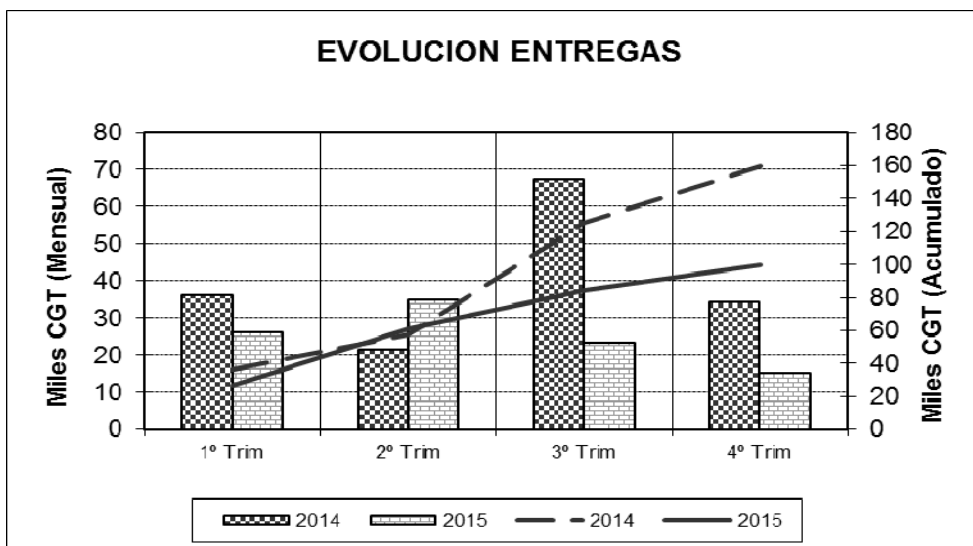
3.7 ENTREGAS (Pruebas Oficiales) POR TIPOS DE BUQUE

TIPOS DE BUQUES	Nº	Nacional		Exportacion			Total		
		GT	CGT	Nº	GT	CGT	Nº	GT	CGT
1	0	0	0	0	0	0	0	0	0
2	0	0	0	0	0	0	0	0	0
3	0	0	0	0	0	0	0	0	0
4	0	0	0	0	0	0	0	0	0
5	0	0	0	0	0	0	0	0	0
6	0	0	0	0	0	0	0	0	0
7	0	0	0	0	0	0	0	0	0
8	0	0	0	0	0	0	0	0	0
9	0	0	0	0	0	0	0	0	0
10	0	0	0	0	0	0	0	0	0
11	0	0	0	0	0	0	0	0	0
12	0	0	0	0	0	0	0	0	0
13	0	0	0	0	0	0	0	0	0
14	0	0	0	2	840	5.608	2	840	5.608
15	2	4.091	9.900	10	20.289	52.718	12	24.380	62.618
16	2	1.794	6.012	9	7.679	25.206	11	9.473	31.218
TOTAL	4	5.885	15.912	21	28.808	83.532	25	34.693	99.444

3.8 ENTREGAS (Pruebas Oficiales) TRIMESTRALES – CGT

2014	1º Trim	2º Trim	3º Trim	4º Trim
Trimestral	36.223	21.434	67.501	34.175
Acumulada	36.223	57.657	125.158	159.333

2015	1º Trim	2º Trim	3º Trim	4º Trim
Trimestral	26.248	34.809	23.231	15.156
Acumulada	26.248	61.057	84.288	99.444





MINISTERIO
DE INDUSTRIA, ENERGIA
Y TURISMO

SECRETARÍA GENERAL DE INDUSTRIA Y PYME
DIRECCIÓN GENERAL DE INDUSTRIA Y DE LA PYME



3.9 PUESTAS DE QUILLA POR ASTILLEROS

ASTILLEROS ARMON, S.A.

Nº de Const.	TIPO OCDE	ARMADOR	PAIS	GT	CGT	TPM
C-757	16	BLUE MARINE	Méjico	632	2.507	0
C-758	16	BLUE MARINE	Méjico	632	2.507	0
C-759	16	BLUE MARINE	Méjico	632	2.507	0
C-766	16	REMOLQUES UNIDOS, S.A.	España	428	1.969	0
C-767	16	REMOLQUES UNIDOS, S.A.	España	428	1.969	0
C-772	16	HERCULES INT. TOWAGE SERV.	España	433	1.983	0
C-775	16	REMOLQUES GIJONESSES, S.A.	España	428	1.969	0
7	Buques		TOTAL.....	3.613	15.411	0

ASTILLEROS ARMON VIGO

Nº de Const.	TIPO OCDE	ARMADOR	PAIS	GT	CGT	TPM
C-095	16	COTECMAR	Colombia	785	2.868	0
C-768	16	NAVIERA GOMERA, S.L.	España	307	1.055	0
C-771	15	ISABELLA FISHING	Seychelles	482	1.408	0
3	Buques		TOTAL.....	1.574	5.331	0

ASTILLEROS GONDAN, S.A.

Nº de Const.	TIPO OCDE	ARMADOR	PAIS	GT	CGT	TPM
C-460	16	IMR/HAVFORSKNING	Noruega	3.870	7.712	0
C-468	16	SALMON STAR AS	Noruega	1.402	4.109	0
2	Buques		TOTAL.....	5.272	11.821	0

ASTILLEROS MURUETA, S.A.

Nº de Const.	TIPO OCDE	ARMADOR	PAIS	GT	CGT	TPM
C-306	15	COMPAGNE FRANÇAISE DU THON OCEANIQUE	Francia	2.079	5.444	
C-310	16	C.R. IBAIZABAL	España	335	1.692	0
2	Buques		TOTAL.....	2.414	7.136	0

ASTILLEROS ZAMAKONA, S.A.

Nº de Const.	TIPO OCDE	ARMADOR	PAIS	GT	CGT	TPM
C-749	16	HAIFA PORT COMPANY, LTD	Israel	495	2.155	
C-768	16	CAEN ENTERPRISE	España	496	2.158	0
2	Buques		TOTAL.....	991	4.313	0

BALENCIAGA S.A.

Nº de Const.	TIPO OCDE	ARMADOR	PAIS	GT	CGT	TPM
C-407	6	UROLA SHIPPING	España	3.919	4.511	0
C-408	6	UROLA SHIPPING	España	3.919	4.511	0
C-452	16	GEORGE CRAIG GROUP LTD	R. Unido	1.768	4.745	
C-453	16	GEORGE CRAIG GROUP LTD	R. Unido	1.768	4.745	
4	Buques		TOTAL.....	11.374	18.512	0

C. N. FREIRE, S.A.

Nº de Const.	TIPO OCDE	ARMADOR	PAIS	GT	CGT	TPM
C-705	14	ARMADA DE INDONESIA	Indonesia	2.100	5.279	0
C-710	16	MARINA G. DE PERU	Perú	5.910	10.026	0
2	Buques		TOTAL.....	8.010	15.305	0



ASTILLEROS ARMÓN GIJÓN

Nº de Const.	TIPO OCDE	ARMADOR	PAIS	GT	CGT	TPM
C-010 1	15 Buques	AS RAMOEN	Noruega	4.000	8.663	0
			TOTAL.....	4.000	8.663	0

C.N.N. SESTAO

Nº de Const.	TIPO OCDE	ARMADOR	PAIS	GT	CGT	TPM
C-345	16	TIDEWAY BV	Holanda	18.900	20.600	0
C-346	16	VAN OORD SHIP MANAG.	Holanda	21.766	22.500	0
C-347	16	VAN OORD SHIP MANAG.	Holanda	21.766	22.500	0
3	Buques		TOTAL.....	62.432	65.600	0

NAVANTIA

Nº de Const.	TIPO OCDE	ARMADOR	PAIS	GT	CGT	TPM
C-540	1	ONDIMAR TRANSPORTES MARITIMOS S.A.	España	82.000	30.347	
C-541	1	ONDIMAR TRANSPORTES MARITIMOS S.A.	España	82.000	30.347	
C-544	1	ONDIMAR TRANSPORTES MARITIMOS S.A.	España	82.000	30.347	
C-545	1	ONDIMAR TRANSPORTES MARITIMOS S.A.	España	82.000	30.347	
4	Buques		TOTAL.....	328.000	121.388	

NODOSA, S.L.

Nº de Const.	TIPO OCDE	ARMADOR	PAIS	GT	CGT	TPM
C-277	16	AMARE MARIN SL	España	340	1.707	0
C-282	15	CONSOLIDATED FISHERIES LTD.	I.Malvinas	1.560	4.439	0
2	Buques		TOTAL.....	1.900	6.146	0



3.10 BOTADURAS POR ASTILLEROS

ASTILLEROS ARMON, S.A.

Nº de Const.	TIPO OCDE	ARMADOR	PAIS	GT	CGT	TPM
C-739	14	MINISTERIO DE TRANSPORTES DE ANGOLA	Angola	420	2.804	
C-748	16	FAIRPLAY	Alemania	494	2.152	
C-750	15	SCAPECHE	Francia	809	2.785	
C-757	16	BLUE MARINE	Méjico	632	2.507	0
C-758	16	BLUE MARINE	Méjico	632	2.507	0
C-759	16	BLUE MARINE	Méjico	632	2.507	0
C-765	15	IRVIN & JOHNSON LIMITED	Sudáfrica	770	2.689	
C-766	16	REMOLQUES UNIDOS, S.A.	España	428	1.969	0
C-772	16	HERCULES INT. TOWAGE SERV.	España	433	1.983	0
9	Buques		TOTAL.....	5.250	21.903	0

ASTILLEROS ARMON VIGO

Nº de Const.	TIPO OCDE	ARMADOR	PAIS	GT	CGT	TPM
C-092	15	HERSEA S.A. DE C.V.	Méjico	2.042	5.375	
C-768	16	NAVIERA GOMERA, S.L.	España	307	1.055	0
C-771	15	ISABELLA FISHING	Seychelles	482	1.408	0
3	Buques		TOTAL.....	2.831	7.838	0

ASTILLEROS GONDAN, S.A.

Nº de Const.	TIPO OCDE	ARMADOR	PAIS	GT	CGT	TPM
C-460	16	IMR/HAVFORSKNING	Noruega	3.870	7.712	0
C-461	16	SIMON MOKSTER SHIPPING AS	Noruega	4.845	8.850	
2	Buques		TOTAL.....	8.715	16.562	0

ASTILLEROS MURUETA, S.A.

Nº de Const.	TIPO OCDE	ARMADOR	PAIS	GT	CGT	TPM
C-301	15	INPESCA	España	3.671	8.151	
C-305	15	COMPAGNE FRANÇAISE DU THON OCEANIQUE	Francia	2.079	5.444	
C-306	15	COMPAGNE FRANÇAISE DU THON OCEANIQUE	Francia	2.079	5.444	
C-307	16	CAMARA DE COMERCIO E INDUSTRIA DE BAYONNE	Francia	1.495	4.276	
4	Buques		TOTAL.....	9.324	23.315	

AUXILIAR NAVAL DEL PRINCIPADO

Nº de Const.	TIPO OCDE	ARMADOR	PAIS	GT	CGT	TPM
A-132	16	SELQUIMICA-COMERCIO GERAL E INDUSTRIA, LDA	Angola	102	809	
1	Buques		TOTAL.....	102	809	

ASTILLEROS ZAMAKONA, S.A.

Nº de Const.	TIPO OCDE	ARMADOR	PAIS	GT	CGT	TPM
C-738	15	TUNOCEAN LTD	Belice	2.733	6.610	
C-749	16	HAIFA PORT COMPANY, LTD	Israel	495	2.155	
C-751	15	ICUBE TUNA FISHERIES, N.V.	Curaçao	2.162	5.597	
3	Buques		TOTAL.....	5.390	14.362	

BALENCIAGA S.A.

Nº de Const.	TIPO OCDE	ARMADOR	PAIS	GT	CGT	TPM
C-451	16	GEORGE CRAIG GROUP LTD	R. Unido	1.343	4.001	
C-452	16	GEORGE CRAIG GROUP LTD	R. Unido	1.768	4.745	
C-453	16	GEORGE CRAIG GROUP LTD	R. Unido	1.768	4.745	
3	Buques		TOTAL.....	4.879	13.491	



C. N. FREIRE, S.A.

Nº de Const.	TIPO OCDE	ARMADOR	PAIS	GT	CGT	TPM
C-708 1	15 Buques	PRESTFJORD HAVFISKE A/S	Noruega	3.100	7.229	0
			TOTAL.....	3.100	7.229	0

H. J. BARRERAS, S.A.

Nº de Const.	TIPO OCDE	ARMADOR	PAIS	GT	CGT	TPM
C-1700 1	16 Buques	PMI NORTEAMERICA, SA DE CV	Méjico	21.893	22.581	
			TOTAL.....	21.893	22.581	

C.N.N. SESTAO

Nº de Const.	TIPO OCDE	ARMADOR	PAIS	GT	CGT	TPM
C-344 1	13 Buques	ROYAL NV TEXELS EIGEN STOOMBOT	Holanda	15.483	18.872	0
			TOTAL.....	15.483	18.872	0

NAVANTIA

Nº de Const.	TIPO OCDE	ARMADOR	PAIS	GT	CGT	TPM
C-215 1	16 Buques	PMI NORTEAMERICA, SA DE CV	Méjico	21.610	22.400	7.000
			TOTAL.....	21.610	22.400	7.000

3.11 ENTREGAS (Pruebas Oficiales) POR ASTILLEROS

ASTILLEROS ARMON, S.A.

Nº de Const.	TIPO OCDE	ARMADOR	PAIS	GT	CGT	TPM	Ett	Epp	M	P	C	Cap (m3)	MOTOR marca	PROPULSOR tipo	POTENCIA	Rpm	Vp
C-738	14	MINISTERIO DE TRANSPORTES DE ANGOLA	Angola	420	2.804		36,20		9,50	3,50	1,20				2x1379 kW	1.600	26
C-739	14	MINISTERIO DE TRANSPORTES DE ANGOLA	Angola	420	2.804		36,20		9,50	3,50	1,20				2x1379 kW	1.600	26
C-747	16	FAIRPLAY	Alemania	494	2.152		29,70	26,90	13,50	5,02	6,30		MTU		2X3045 BHP	1.800	
C-748	16	FAIRPLAY	Alemania	494	2.152		29,70	26,90	13,50	5,02	6,30		MTU		2X3045 BHP	1.800	
C-750	15	SCAPECHE	Francia	809	2.785		41,70		11,00		5,70						
C-752	16	REMOLQUES UNIDOS, S.A.	España	428	1.969		31,50	27,30	11,30	5,40	4,20		CATERPILLAR	3516-C	2X3150 HP	1.800	
C-765	15	IRVIN & JOHNSON LIMITED	Sudáfrica	770	2.689		44,95	40,00	10,30	4,50	4,65		WARTSILA		2040 BHP	1.000	
7	Buques		TOTAL.....	3.835	17.355												

ASTILLEROS ARMON VIGO

Nº de Const.	TIPO OCDE	ARMADOR	PAIS	GT	CGT	TPM	Ett	Epp	M	P	C	Cap (m3)	MOTOR marca	PROPULSOR tipo	POTENCIA	Rpm	Vp
C-092	15	HERSEA S.A. DE C.V.	Méjico	2.042	5.375		79,05	68,15	13,65	8,40	5,65				3.370 Kw	900	18
C-706	16	COMPAÑÍA DE REMOLCADORES IBAIZABAL, S.A.	España	1.366	4.043		49,80	41,46	15,00	6,90	5,90		DEUTZ	RSBV	2x2944 kW	430	13
2	Buques		TOTAL.....	3.408	9.418												

ASTILLEROS GONDAN, S.A.

Nº de Const.	TIPO OCDE	ARMADOR	PAIS	GT	CGT	TPM	Ett	Epp	M	P	C	Cap (m3)	MOTOR marca	PROPULSOR tipo	POTENCIA	Rpm	Vp
C-457	16	MARINE SOCIETY ANS SEA CADETS	Reino Unido	113	862		32,00	23,96	7,51	3,25	3,20		PERKINS		2X184 kW	2.400	10
1	Buques		TOTAL.....	113	862												

ASTILLEROS MURUETA, S.A.

Nº de Const.	TIPO OCDE	ARMADOR	PAIS	GT	CGT	TPM	Ett	Epp	M	P	C	Cap (m3)	MOTOR marca	PROPULSOR tipo	POTENCIA	Rpm	Vp
C-301	15	INPESCA	España	3.671	8.151		95,80	82,30	14,70	6,80	6,50				5510kW		18
C-304	15	PESQUERA TAURUS I	Panamá	2.860	6.827	0	91,10	76,60	14,70	9,50	7,00		WARTSILA		4500kW	750	18
C-307	16	CAMARA DE COMERCIO E INDUSTRIA DE BAYONNE	Francia	1.495	4.276		62,30	58,20	12,80	5,00	4,20	1200	GUASCOR		2X1368kW	1.800	11
3	Buques		TOTAL.....	8.026	19.254	0											

ASTILLEROS ZAMAKONA PASAIA, S.L.

Nº de Const.	TIPO OCDE	ARMADOR	PAIS	GT	CGT	TPM	Ett	Epp	M	P	C	Cap (m3)	MOTOR marca	PROPULSOR tipo	POTENCIA	Rpm	Vp
C-735	16	ATLANTIC OFFSHORE AS	Noruega	1.800	4.798		66,80	60,60	16,00	6,00	4,25				3870 kW		14
1	Buques		TOTAL.....	1.800	4.798												

AUXILIAR NAVAL DEL PRINCIPADO

Nº de Const.	TIPO OCDE	ARMADOR	PAIS	GT	CGT	TPM	Ett	Epp	M	P	C	Cap (m3)	MOTOR marca	PROPULSOR tipo	POTENCIA	Rpm	Vp
A-132	16	SELQUIMICA-COMERCIO GERAL E INDUSTRIA, LDA	Angola	102	809		20,15	17,78	7,30	2,25	0,90				2X533 kW	2.100	20
1	Buques		TOTAL.....	102	809												

ASTILLEROS RIA DE AVILES, S.L.

Nº de Const.	TIPO OCDE	ARMADOR	PAIS	GT	CGT	TPM	Ett	Epp	M	P	C	Cap (m3)	MOTOR marca	PROPULSOR tipo	POTENCIA	Rpm	Vp
C-127	15	ATUNSA	España	420	1.749		40,00	34,00	3,90	3,90							
1	Buques		TOTAL.....	420	1.749												

ASTILLEROS ZAMAKONA, S.A.

Nº de Const.	TIPO OCDE	ARMADOR	PAIS	GT	CGT	TPM	Ett	Epp	M	P	C	Cap (m3)	MOTOR marca	PROPULSOR tipo	POTENCIA	Rpm	Vp
C-737	15	HARSTWATER LTD	Belice	2.733	6.610		88,65	75,20	14,35	9,35	6,80				4500kW	750	18
C-738	15	TUNOCEAN LTD	Belice	2.733	6.610		88,65	75,20	14,35	9,35	6,80				4500kW	750	18
C-749	16	HAIFA PORT COMPANY, LTD	Israel	495	2.155		31,50		12,50	4,85	6,40			MAN B&W	2X2640 Kw	800	13
C-751	15	ICUBE TUNA FISHERIES, N.V.	Curaçao	2.162	5.597		81,54	70,40	14,10	5,97	5,65	1708 M3		WARTSILA	4.000 Kw	750	16
4	Buques		TOTAL.....	8.123	20.972												

BALENCIAGA S.A.

Nº de Const.	TIPO OCDE	ARMADOR	PAIS	GT	CGT	TPM	Ett	Epp	M	P	C	Cap (m3)	MOTOR marca	PROPULSOR tipo	POTENCIA	Rpm	Vp
C-450	16	GEORGE CRAIG GROUP LTD	R. Unido	1.343	4.001		50,70	47,40	13,00	6,00	4,25				1600kW	1.000	11
C-451	16	GEORGE CRAIG GROUP LTD	R. Unido	1.343	4.001		50,70	47,40	13,00	6,00	4,25			MaK 8M20C	1600kW	1.000	11
2	Buques		TOTAL.....	2.686	8.002												

ASTILLEROS ARMÓN GIJÓN

Nº de Const.	TIPO OCDE	ARMADOR	PAIS	GT	CGT	TPM	Ett	Epp	M	P	C	Cap (m3)	MOTOR marca	PROPULSOR tipo	POTENCIA	Rpm	Vp
C-006	15	MARATUN S.A. DE C.V.	Méjico	2.042	5.375		78,00	68,15	13,65	8,40	5,65		EMD	710G7	3.370 Kw	900	18
C-008	15	CAPE FISHERING HOLDING	USA	2.069	5.425		79,05	70,52	13,65	8,40	5,65		GE		4038 kW	1.000	18
C-009	15	CAPE FISHERING HOLDING	USA	2.069	5.425		79,05	70,52	13,65	8,40	5,65		GE	16V250	4038 Kw	1.000	18
3	Buques		TOTAL.....	6.180	16.225												



MINISTERIO
DE INDUSTRIA, ENERGIA
Y TURISMO

SECRETARÍA GENERAL DE INDUSTRIA Y PYME
DIRECCIÓN GENERAL DE INDUSTRIA Y DE LA PYME

4.- ACTIVIDAD POR C.C.A.A.

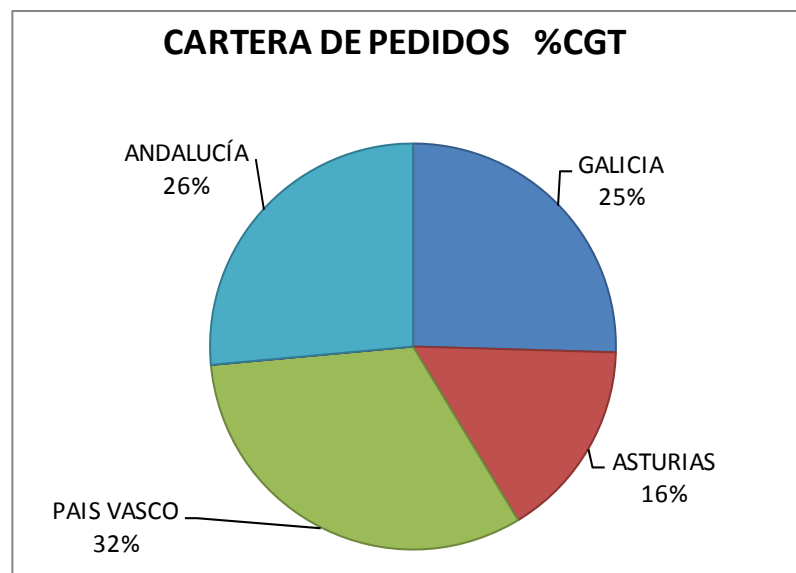
Año 2015



4.1. NUEVOS CONTRATOS Y CARTERA DE PEDIDOS:

AÑO 2015

C.C.A.A.	Nuevos Contratos					Cartera de Pedidos a 31/12/2015				
	Nº	GT	CGT	%GT	%CGT	Nº	GT	CGT	%GT	%CGT
GALICIA	12	9.104	29.893	2%	10%	19	79.203	116.880	15%	25%
ASTURIAS	13	13.737	40.114	3%	13%	19	28.348	72.860	5%	16%
CANTABRIA				0%	0%				0%	0%
PAIS VASCO	18	81.010	108.773	19%	36%	23	104.187	148.023	19%	32%
CATALUÑA				0%	0%				0%	0%
C. VALENCIANA	0	0	0	0%	0%	0	0	0	0%	0%
R. MURCIA				0%	0%				0%	0%
ANDALUCÍA	4	328.000	121.388	76%	40%	4	328.000	121.388	61%	26%
BALEARES				0%	0%				0%	0%
CANARIAS				0%	0%				0%	0%
TOTAL SECTOR	47	431.851	300.168	100%	100%	65	539.738	459.151	100%	100%



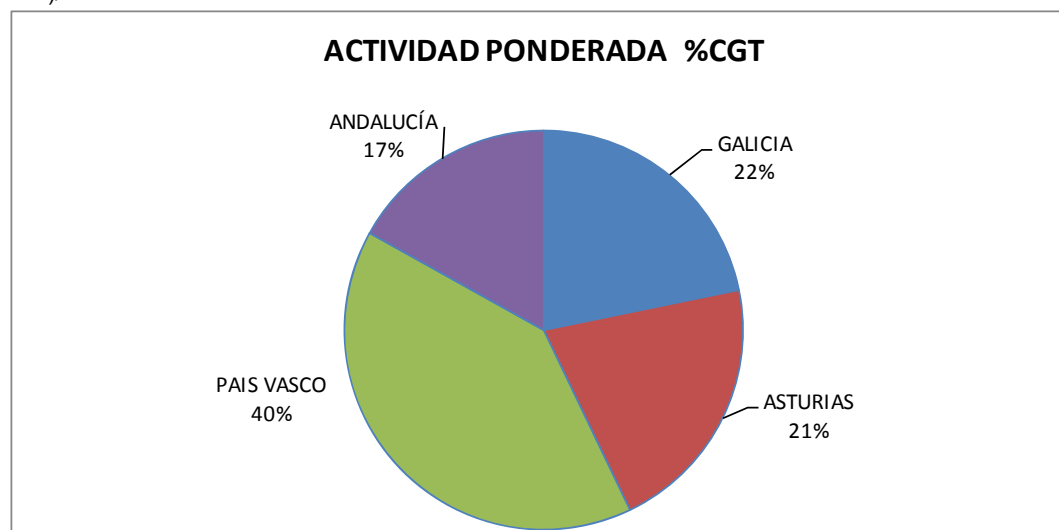


4.2. ACTIVIDAD PONDERADA.

AÑO 2015

C.C.A.A.	Puestas de Quilla			Botaduras			Entregas (Pruebas Oficiales)			Indice de Actividad Ponderada			
	Nº	GT	CGT	Nº	GT	CGT	Nº	GT	CGT	GT	CGT	%GT	%CGT
GALICIA	7	11.484	26.782	6	49.434	60.048	2	3.408	9.418	28.440	39.074	17%	22%
ASTURIAS	10	12.885	35.895	12	14.067	39.274	13	10.650	37.000	12.917	37.861	8%	21%
CANTABRIA												0%	0%
PAIS VASCO	11	77.211	95.561	11	35.076	70.040	10	20.635	53.026	42.000	72.167	25%	40%
CATALUÑA												0%	0%
C. VALENCIANA	0	0	0	0	0	0	0	0	0	0	0	0%	0%
R. MURCIA												0%	0%
ANDALUCÍA	4	328.000	121.388	0	0	0	0	0	0	82.000	30.347	50%	17%
BALEARES												0%	0%
CANARIAS												0%	0%
TOTAL SECTOR	32	429.580	279.626	29	98.577	169.362	25	34.693	99.444	165.357	179.449	100%	100%

NOTA: Actividad ponderada = (Q+2B+E)/4





ANEXO

SISTEMA DE CÁLCULO DE CGT ADOPTADO POR LA OCDE

(A partir de 1 de Enero de 2007)

$$CGT = A \times (GT)^B$$

N	Tipo de Buque	A	B
1 y 2	Petroleros de doble casco	48	0,57
3	Transportes de productos químicos	84	0,55
4	Graneleros	29	0,61
5	Transportes combinados	33	0,62
6	Cargueros generales	27	0,64
7	Frigoríficos	27	0,68
8	Portacontenedores	19	0,68
9	Ro - Ro	32	0,63
10	Transportes de automóviles	15	0,70
11	Transportes de L P G	62	0,57
12	Transportes de L N G	32	0,68
13	Ferries	20	0,71
14	Transportes de pasajeros	49	0,67
15	Buques de pesca	24	0,71
16	Otros buques	46	0,62