



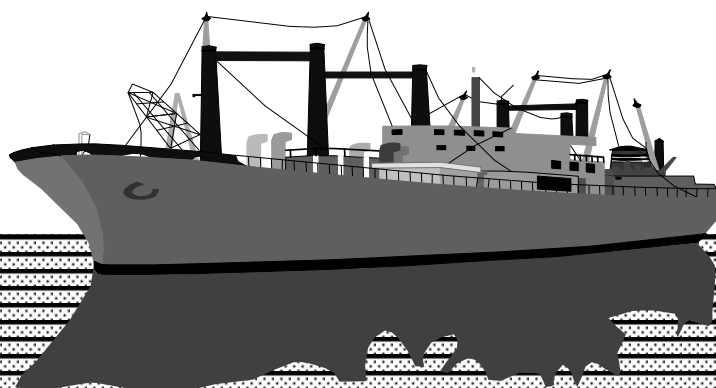
MINISTERIO
DE INDUSTRIA, ENERGIA
Y TURISMO

SECRETARÍA GENERAL DE INDUSTRIA Y PYME
DIRECCIÓN GENERAL DE INDUSTRIA Y DE LA PYME



Julio 2016

CONSTRUCCIÓN NAVAL
BOLETÍN INFORMATIVO TRIMESTRAL





ÍNDICE

INFORMACIÓN NACIONAL

1. Actividad Sectorial

- 1.1 Actividad Contractual
- 1.2 Actividad Productiva

2. Actividad Contractual

- 2.1 Resumen
- 2.2 Nuevos Contratos por Tipos de Buques
- 2.3 Cartera de Pedidos por Tipos de Buques
- 2.4 Contratación Mensual
- 2.5 Cartera de Pedidos Trimestral
- 2.6 Nuevos Contratos por Astilleros
- 2.7 Cartera de Pedidos por Astilleros

3. Actividad Productiva

- 3.1 Resumen
- 3.2 Actividad Ponderada Trimestral
- 3.3 Puestas de Quilla por Tipos de Buques
- 3.4 Puestas de Quilla Trimestrales
- 3.5 Botaduras por Tipos de Buques
- 3.6 Botaduras Trimestrales
- 3.7 Entregas (Pruebas Oficiales) por Tipos de Buques
- 3.8 Entregas (Pruebas Oficiales) Trimestrales
- 3.9 Puestas de Quilla por Astilleros
- 3.10 Botaduras por Astilleros
- 3.11 Entregas (Pruebas Oficiales) por Astilleros

4. Actividad Por C.C.A.A.

- 4.1 Nuevos Contratos y Cartera de Pedidos
- 4.2 Actividad Productiva



MINISTERIO
DE INDUSTRIA, ENERGIA
Y TURISMO

SECRETARÍA GENERAL DE INDUSTRIA Y PYME
DIRECCIÓN GENERAL DE INDUSTRIA Y DE LA PYME

1.- ACTIVIDAD SECTORIAL

Primer semestre 2016



1.1 ACTIVIDAD CONTRACTUAL

NUEVOS CONTRATOS	Primer Semestre 2016			Primer Semestre 2015			Variación %	
	Nº	GT	CGT	Nº	GT	CGT	GT	CGT
Nacionales	2	440	2.397	0	0	0		
- Mercantes	1	184	1.167	0	0	0		
- Pesqueros	1	256	1.230	0	0	0		
Exportacion	4	8.392	19.083	15	80.802	106.704	-90%	-82%
- Mercantes	3	7.894	16.920	9	71.116	89.528	-89%	-81%
- Pesqueros	1	498	2.163	6	9.686	17.176	-95%	-87%
TOTAL	6	8.832	21.480	15	80.802	106.704	-89%	-80%
- Mercantes	4	8.078	18.087	9	71.116	89.528	-89%	-80%
- Pesqueros	2	754	3.393	6	9.686	17.176	-92%	-80%
CARTERA DE PEDIDOS	A 30/06/2016			A 30/06/2015			Variación %	
	Nº	GT	CGT	Nº	GT	CGT	GT	CGT
Nacionales	25	344.966	167.335	8	14.004	28.303	2363%	491%
- Mercantes	22	343.797	162.206	7	11.064	21.341	3007%	660%
- Pesqueros	3	1.169	5.129	1	2.940	6.962	-60%	-26%
Exportacion	34	185.724	266.183	35	193.557	286.473	-4%	-7%
- Mercantes	29	177.778	244.946	26	173.743	236.517	2%	4%
- Pesqueros	5	7.946	21.237	9	19.814	49.956	-60%	-57%
TOTAL	59	530.690	433.518	43	207.561	314.776	156%	38%
- Mercantes	51	521.575	407.152	33	184.807	257.858	182%	58%
- Pesqueros	8	9.115	26.366	10	22.754	56.918	-60%	-54%

1.2. ACTIVIDAD PRODUCTIVA

	Primer Semestre 2016			Primer Semestre 2015			Variación %	
	Nº	GT	CGT	Nº	GT	CGT	GT	CGT
PUESTAS DE QUILLA	16	13.947	43.550	8	14.108	36.240	-1%	20%
- Nacional	4	3.164	9.449	0	0	0		
- Exportacion	12	10.783	34.101	8	14.108	36.240	-24%	-6%
BOTADURAS	8	16.335	33.942	12	19.079	50.596	-14%	-33%
- Nacional	5	5.643	12.392	1	2.940	6.962	92%	78%
- Exportacion	3	10.692	21.550	11	16.139	43.634	-34%	-51%
ENTREGAS (Pruebas Of.)	14	17.911	48.235	17	20.203	61.057	-11%	-21%
- Nacional	5	1.662	7.594	3	2.214	7.761	-25%	-2%
- Exportacion	9	16.249	40.641	14	17.989	53.296	-10%	-24%
INDICE DE ACTIVIDAD								
Actividad Ponderada (1)		16.132	39.917		18.117	49.622	-11%	-20%

(1) Actividad Ponderada = (Q+2B+E) / 4; donde Q = Puestas de Quilla, B = Botaduras, E = Entregas.



MINISTERIO
DE INDUSTRIA, ENERGIA
Y TURISMO

SECRETARÍA GENERAL DE INDUSTRIA Y PYME
DIRECCIÓN GENERAL DE INDUSTRIA Y DE LA PYME

2.- ACTIVIDAD CONTRACTUAL

Primer semestre 2016



2.1 RESUMEN

ASTILLEROS	Nuevos Contratos			Cartera de Pedidos		
	Nº	GT	CGT	Nº	GT	CGT
A. Armón	1	256	1.230	7	2.522	11.633
A. Armón Vigo	2	1.832	6.147	4	3.103	11.147
A. Gondán	1	5.610	9.708	7	19.615	41.485
A. J. Valiña	0	0	0	0	0	0
A. Murueta	0	0	0	2	2.090	5.084
A. Zamakona Pasaia	0	0	0	0	0	0
Auxnaval	0	0	0	0	0	0
A. Ría de Avilés	0	0	0	0	0	0
F. Cardama	1	950	3.228	6	3.730	13.927
A. Zamakona	0	0	0	11	8.650	29.067
Balenciaga	0	0	0	3	9.606	13.767
C. N. Freire	0	0	0	2	8.010	15.305
F. Vulcano	0	0	0	1	15.966	19.289
Nodosa	1	184	1.167	5	3.980	13.310
H. J. Barreras	0	0	0	1	21.893	22.581
Metalships & Docks	0	0	0	0	0	0
A. Armón Gijón	0	0	0	1	4.000	8.663
C.N.N. Sestao	0	0	0	4	77.915	84.472
PRIVADOS	6	8.832	21.480	54	181.080	289.730
Navantia	0	0	0	5	349.610	143.788
PUBLICOS	0	0	0	5	349.610	143.788
TOTAL SECTOR	6	8.832	21.480	59	530.690	433.518



2.2 NUEVOS CONTRATOS POR TIPOS DE BUQUES

Primer semestre 2016

TIPOS DE BUQUES	Nacional			Exportacion			Total		
	Nº	GT	CGT	Nº	GT	CGT	Nº	GT	CGT
1	0	0	0	0	0	0	0	0	0
2	0	0	0	0	0	0	0	0	0
3	0	0	0	0	0	0	0	0	0
4	0	0	0	0	0	0	0	0	0
5	0	0	0	0	0	0	0	0	0
6	0	0	0	0	0	0	0	0	0
7	0	0	0	0	0	0	0	0	0
8	0	0	0	0	0	0	0	0	0
9	0	0	0	0	0	0	0	0	0
10	0	0	0	0	0	0	0	0	0
11	0	0	0	0	0	0	0	0	0
12	0	0	0	0	0	0	0	0	0
13	0	0	0	0	0	0	0	0	0
14	0	0	0	0	0	0	0	0	0
15	1	256	1.230	1	498	2.163	2	754	3.393
16	1	184	1.167	3	7.894	16.920	4	8.078	18.087
TOTAL	2	440	2.397	4	8.392	19.083	6	8.832	21.480

2.3 CARTERA DE PEDIDOS POR TIPOS DE BUQUES

A 30/06/2016

TIPOS DE BUQUES	Nacional			Exportacion			Total		
	Nº	GT	CGT	Nº	GT	CGT	Nº	GT	CGT
1	5	329.755	124.780	0	0	0	5	329.755	124.780
2	0	0	0	0	0	0	0	0	0
3	0	0	0	0	0	0	0	0	0
4	0	0	0	0	0	0	0	0	0
5	0	0	0	0	0	0	0	0	0
6	2	7.838	9.022	0	0	0	2	7.838	9.022
7	0	0	0	0	0	0	0	0	0
8	0	0	0	0	0	0	0	0	0
9	0	0	0	0	0	0	0	0	0
10	0	0	0	0	0	0	0	0	0
11	0	0	0	0	0	0	0	0	0
12	0	0	0	0	0	0	0	0	0
13	0	0	0	2	31.449	38.161	2	31.449	38.161
14	0	0	0	1	2.100	5.279	1	2.100	5.279
15	3	1.169	5.129	5	7.946	21.237	8	9.115	26.366
16	15	6.204	28.404	26	144.229	201.506	41	150.433	229.910
TOTAL	25	344.966	167.335	34	185.724	266.183	59	530.690	433.518

Nota: Para Tipos de buques ver ANEXO



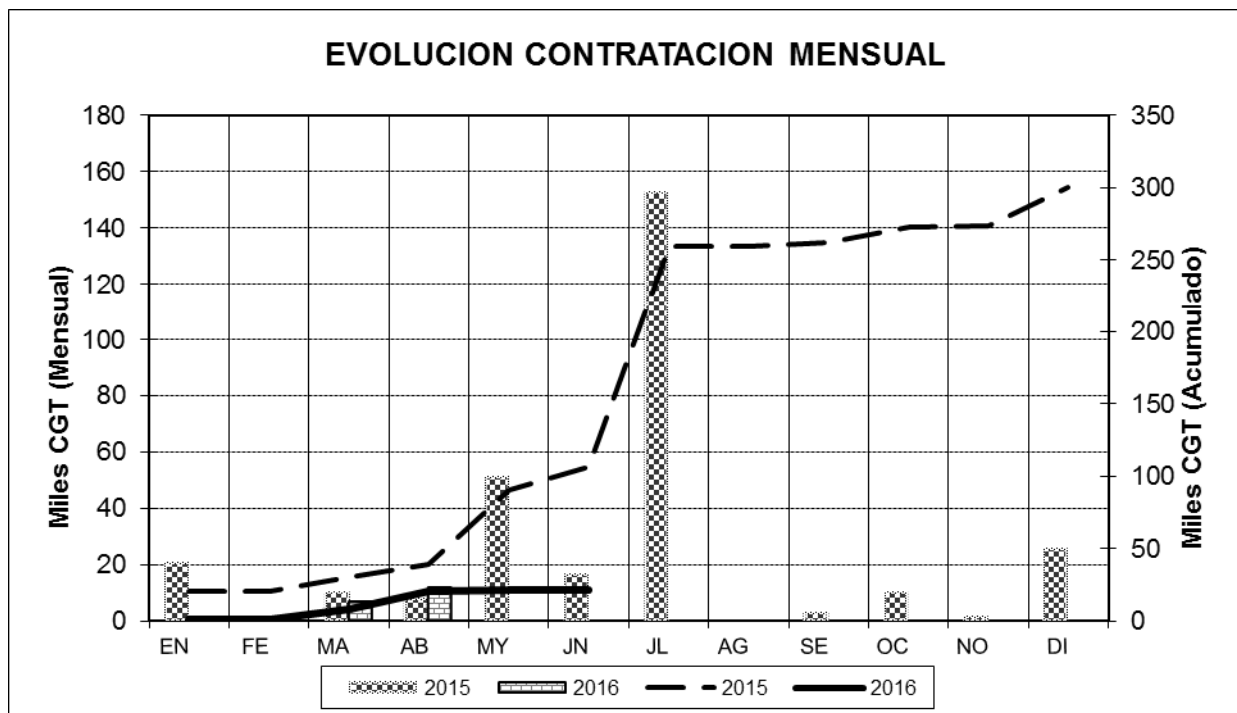
2.4 CONTRATACION MENSUAL – CGT

2015	Enero	Febrero	Marzo	Abril	Mayo	Junio
Mes	20.600	0	10.248	8.047	51.400	16.509
Acumulado	20.600	20.600	30.848	38.895	90.295	106.804

2015	Julio	Agosto	Septiembre	Octubre	Noviembre	Diciembre
Mes	152.816	0	2.857	10.116	1.707	25.868
Acumulado	259.620	259.620	262.477	272.593	274.300	300.168

2016	Enero	Febrero	Marzo	Abril	Mayo	Junio
Mes	1.230	0	7.212	11.871	1.167	0
Acumulado	1.230	1.230	8.442	20.313	21.480	21.480

2016	Julio	Agosto	Septiembre	Octubre	Noviembre	Diciembre
Mes						
Acumulado						

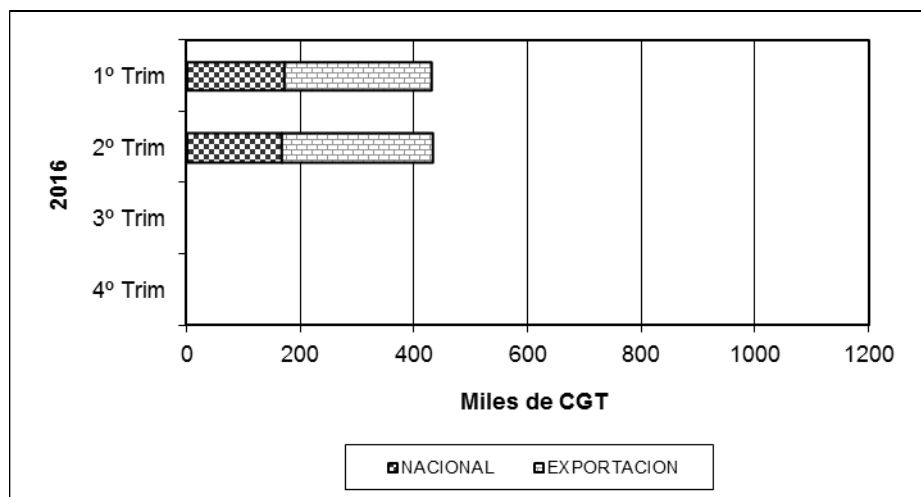
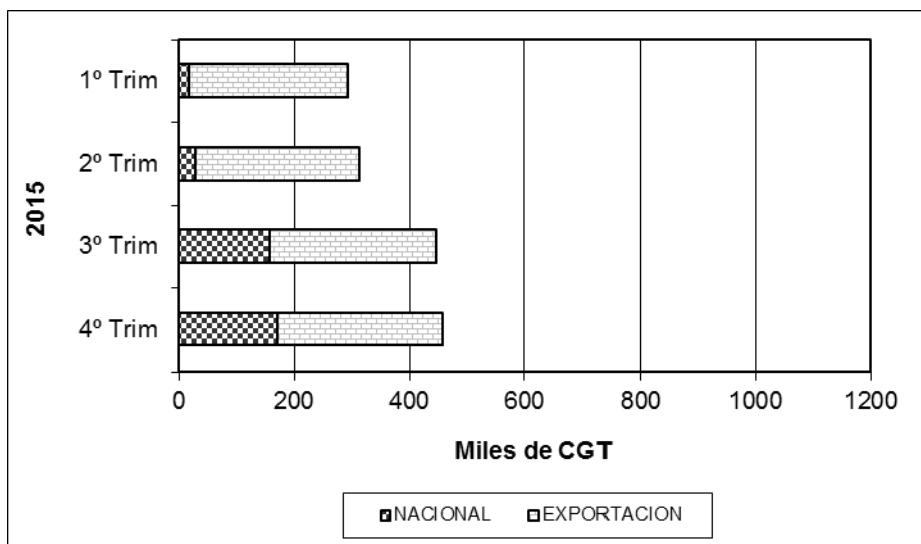




2.5 CARTERA DE PEDIDOS TRIMESTRAL – CGT

2015	1º Trim	2º Trim	3º Trim	4º Trim
NACIONAL	16.819	28.303	158.966	171.403
EXPORTACION	277.784	286.473	288.252	287.748
TOTAL	294.603	314.776	447.218	459.151

2016	1º Trim	2º Trim	3º Trim	4º Trim
EXPORTACION	170.939	167.335		
TOTAL	430.702	433.518		





2.6 NUEVOS CONTRATOS POR ASTILLEROS

ASTILLEROS ARMON, S.A.

Nº de Const.	TIPO OCDE	ARMADOR	PAIS	GT	CGT	TPM
C-780 1	15 Buques	PESQUERAS ALFONSO	España	256	1.230	0
			TOTAL.....	256	1.230	0

ASTILLEROS ARMON VIGO

Nº de Const.	TIPO OCDE	ARMADOR	PAIS	GT	CGT	TPM
C-098	16	INIDEP	Argentina	1.334	3.984	0
C-100	15	ISABELLA FISHING	Seychelles	498	2.163	0
2	Buques		TOTAL.....	1.832	6.147	0

ASTILLEROS GONDAN, S.A.

Nº de Const.	TIPO OCDE	ARMADOR	PAIS	GT	CGT	TPM
C-471 1	16 Buques	WEST ENERGY AS	Noruega	5.610	9.708	0
			TOTAL.....	5.610	9.708	0

F.CARDAMA, S.A. ASTILLEROS Y VARADEROS

Nº de Const.	TIPO OCDE	ARMADOR	PAIS	GT	CGT	TPM
C-243 1	16 Buques	SENEGAL	Senegal	950	3.228	0
			TOTAL.....	950	3.228	0

NODOSA, S.L.

Nº de Const.	TIPO OCDE	ARMADOR	PAIS	GT	CGT	TPM
C-285 1	16 Buques		España	184	1.167	0
			TOTAL.....	184	1.167	0



2.7 CARTERA DE PEDIDOS POR ASTILLEROS

ASTILLEROS ARMON, S.A.

Nº de Const.	TIPO OCDE	ARMADOR	PAIS	GT	CGT	TPM
C-761	16	NAVIERA GOMERA, S.L.	España	66	618	0
C-763	16	ADRIA TOW	Eslovenia	469	2.084	0
C-775	16	REMOLQUES GIJONESES, S.A.	España	311	1.615	0
C-776	16	SEA CAT CREWZER	U.S.A.	498	2.163	0
C-777	16	SEA CAT CREWZER	U.S.A.	498	2.163	0
C-780	15	PESQUERAS ALFONSO	España	256	1.230	0
C-781	15	ATUNSA	España	424	1.760	0
7	Buques		TOTAL.....	2.522	11.633	0

ASTILLEROS ARMON VIGO

Nº de Const.	TIPO OCDE	ARMADOR	PAIS	GT	CGT	TPM
C-095	16	COTECMAR	Colombia	782	2.861	0
C-096	15	ALBACORA S.A.	España	489	2.139	0
C-098	16	INIDEP	Argentina	1.334	3.984	0
C-100	15	ISABELLA FISHING	Seychelles	498	2.163	0
4	Buques		TOTAL.....	3.103	11.147	0

ASTILLEROS GONDAN, S.A.

Nº de Const.	TIPO OCDE	ARMADOR	PAIS	GT	CGT	TPM
C-460	16	IMR/HAVFORSKNING	Noruega	3.870	7.712	0
C-465	16	BURGSERTJENESTE	Noruega	1.041	3.416	0
C-466	16	BURGSERTJENESTE	Noruega	1.041	3.416	0
C-467	16	BURGSERTJENESTE	Noruega	1.041	3.416	0
C-468	16	SALMON STAR AS	Noruega	1.402	4.109	0
C-470	16	WEST ENERGY AS	Noruega	5.610	9.708	0
C-471	16	WEST ENERGY AS	Noruega	5.610	9.708	0
7	Buques		TOTAL.....	19.615	41.485	0

ASTILLEROS MURUETA, S.A.

Nº de Const.	TIPO OCDE	ARMADOR	PAIS	GT	CGT	TPM
C-310	16	C.R. IBAIZABAL	España	335	1.692	0
C-314	1	NAVIERA MURUETA	España	1.755	3.392	0
2	Buques		TOTAL.....	2.090	5.084	0

F.CARDAMA, S.A. ASTILLEROS Y VARADEROS

Nº de Const.	TIPO OCDE	ARMADOR	PAIS	GT	CGT	TPM
C-220	16	EMPRESA PORTUARIA DO LOBITO, E.P.	Angola	250	1.411	0
C-241	16	S.O.C. IRAQ	Iraq	780	2.857	0
C-242	16		Dinamarca	1.370	4.051	0
C-243	16	SENEGAL	Senegal	950	3.228	0
C-252	16	MARSA MAROC	Marruecos	190	1.190	0
C-253	16	MARSA MAROC	Marruecos	190	1.190	0
6	Buques		TOTAL.....	3.730	13.927	0



ASTILLEROS ZAMAKONA, S.A.

Nº de Const.	TIPO OCDE	ARMADOR	PAIS	GT	CGT	TPM
C-768	16	CAEN ENTERPRISE	España	496	2.158	0
C-769	16	CAEN ENTERPRISE	España	496	2.158	0
C-770	16	GRUPO BOLUDA	España	496	2.158	0
C-771	16	GRUPO BOLUDA	España	496	2.158	0
C-774	16	GRUPO BOLUDA	España	496	2.158	0
C-775	16	GRUPO BOLUDA	España	496	2.158	0
C-776	16	GRUPO BOLUDA	España	496	2.158	0
C-777	16	GRUPO BOLUDA	España	496	2.158	0
C-778	16	GRUPO BOLUDA	España	496	2.158	0
C-779	16	GRUPO BOLUDA	España	496	2.158	0
C-780	16	ESVAGT A/S	Dinamarca	3.690	7.487	0
11	Buques		TOTAL.....	8.650	29.067	0

BALENCIAGA S.A.

Nº de Const.	TIPO OCDE	ARMADOR	PAIS	GT	CGT	TPM
C-407	6	UROLA SHIPPING	España	3.919	4.511	0
C-408	6	UROLA SHIPPING	España	3.919	4.511	0
C-453	16	GEORGE CRAIG GROUP LTD	R. Unido	1.768	4.745	0
3	Buques		TOTAL.....	9.606	13.767	0

C. N. FREIRE, S.A.

Nº de Const.	TIPO OCDE	ARMADOR	PAIS	GT	CGT	TPM
C-705	14	ARMADA DE INDONESIA	Indonesia	2.100	5.279	0
C-710	16	MARINA G. DE PERU	Perú	5.910	10.026	0
2	Buques		TOTAL.....	8.010	15.305	0

FACTORIAS VULCANO, S.A.

Nº de Const.	TIPO OCDE	ARMADOR	PAIS	GT	CGT	TPM
C-13100	13		(España)	15.966	19.289	
1	Buques		TOTAL.....	15.966	19.289	

H. J. BARRERAS, S.A.

Nº de Const.	TIPO OCDE	ARMADOR	PAIS	GT	CGT	TPM
C-1700	16	PMI NORTEAMERICA, SA DE CV	Méjico	21.893	22.581	
1	Buques		TOTAL.....	21.893	22.581	

ASTILLEROS ARMÓN GIJÓN

Nº de Const.	TIPO OCDE	ARMADOR	PAIS	GT	CGT	TPM
C-010	15	AS RAMOEN	Noruega	4.000	8.663	0
1	Buques		TOTAL.....	4.000	8.663	0

C.N.N. SESTAO

Nº de Const.	TIPO OCDE	ARMADOR	PAIS	GT	CGT	TPM
C-344	13	ROYAL NV TEXELS EIGEN STOOMBOT	Holanda	15.483	18.872	0
C-345	16	TIDEWAY BV	Holanda	18.900	20.600	0
C-346	16	VAN OORD SHIP MANAG.	Holanda	21.766	22.500	0
C-347	16	VAN OORD SHIP MANAG.	Holanda	21.766	22.500	0
4	Buques		TOTAL.....	77.915	84.472	0



NAVANTIA

Nº de Const.	TIPO OCDE	ARMADOR	PAIS	GT	CGT	TPM
C-215	16	PMI NORTEAMERICA, SA DE CV	Méjico	21.610	22.400	7.000
C-540	1	ONDIMAR TRANSPORTES MARITIMOS S.A.	España	82.000	30.347	
C-541	1	ONDIMAR TRANSPORTES MARITIMOS S.A.	España	82.000	30.347	
C-544	1	ONDIMAR TRANSPORTES MARITIMOS S.A.	España	82.000	30.347	
C-545	1	ONDIMAR TRANSPORTES MARITIMOS S.A.	España	82.000	30.347	
5	Buques		TOTAL.....	349.610	143.788	7.000

NODOSA, S.L.

Nº de Const.	TIPO OCDE	ARMADOR	PAIS	GT	CGT	TPM
C-277	16	AMARE MARIN SL	España	348	1.732	0
C-282	15	CONSOLIDATED FISHERIES LTD.	I.Malvinas	1.560	4.439	0
C-283	15	GRUPO OSPREY	Holanda	390	1.659	0
C-284	15	KALAMAR LIMITED	I.Malvinas	1.498	4.313	0
C-285	16		España	184	1.167	0
5	Buques		TOTAL.....	3.980	13.310	0



MINISTERIO
DE INDUSTRIA, ENERGIA
Y TURISMO

SECRETARÍA GENERAL DE INDUSTRIA Y PYME
DIRECCIÓN GENERAL DE INDUSTRIA Y DE LA PYME

3.- ACTIVIDAD PRODUCTIVA

Primer semestre 2016



3.1.RESUMEN

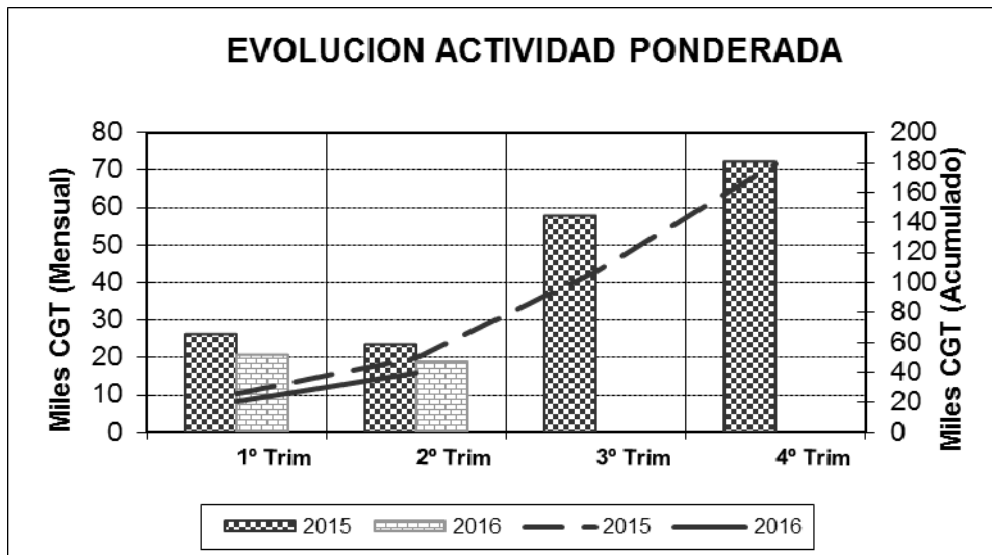
ASTILLEROS	Puestas de Quilla			Botaduras			Entregas (Pruebas Oficiales)			Indice de Actividad	
	Nº	GT	CGT	Nº	GT	CGT	Nº	GT	CGT	GT	CGT
A. Armón	4	1.889	8.170	2	739	3.584	7	3.251	14.060	1.655	7.350
A. Armón Vigo	2	987	4.302	2	1.271	5.000	2	789	2.463	1.080	4.191
A. Gondán	2	2.082	6.832	0	0	0	1	4.845	8.850	1.732	3.921
A. J. Valiña	0	0	0	0	0	0	0	0	0	0	0
A. Murueta	1	1.755	3.392	0	0	0	2	4.158	10.888	1.478	3.570
A.Zamacona Pasaia	0	0	0	0	0	0	0	0	0	0	0
Auxnaval	0	0	0	0	0	0	0	0	0	0	0
A. Ría de Avilés	0	0	0	0	0	0	0	0	0	0	0
F. Cardama	3	1.160	5.237	0	0	0	0	0	0	290	1.309
A. Zamacona	2	4.186	9.645	1	496	2.158	0	0	0	1.295	3.490
Balenciaga	0	0	0	1	3.919	4.511	1	1.768	4.745	2.402	3.442
C. N. Freire	0	0	0	1	5.910	10.026	1	3.100	7.229	3.730	6.820
F. Vulcano	0	0	0	0	0	0	0	0	0	0	0
Nodosa	2	1.888	5.972	0	0	0	0	0	0	472	1.493
H. J. Barreras	0	0	0	0	0	0	0	0	0	0	0
Metalships & Docks	0	0	0	0	0	0	0	0	0	0	0
A. Armón Gijón	0	0	0	1	4.000	8.663	0	0	0	2.000	4.332
C.N.N. Sestao	0	0	0	0	0	0	0	0	0	0	0
PRIVADOS	16	13.947	43.550	8	16.335	33.942	14	17.911	48.235	16.132	39.917
Navantia	0	0	0	0	0	0	0	0	0	0	0
PUBLICOS	0	0	0	0	0	0	0	0	0	0	0
TOTAL SECTOR	16	13.947	43.550	8	16.335	33.942	14	17.911	48.235	16.132	39.917



3.2 ACTIVIDAD PONDERADA TRIMESTRAL – CGT

2015	1º Trim	2º Trim	3º Trim	4º Trim
Trimestral	26.109	23.514	57.590	72.237
Acumulada	26.109	49.622	107.212	179.449

2016	1º Trim	2º Trim	3º Trim	4º Trim
Trimestral	20.699	19.218		
Acumulada	20.699	39.917		



NOTA (Apartado 3):

Fuentes: Organismo de Gestión Subsectorial:
PYMAR (Pequeños y Medianos Astilleros en Reconversión, S.A.)
Navantia



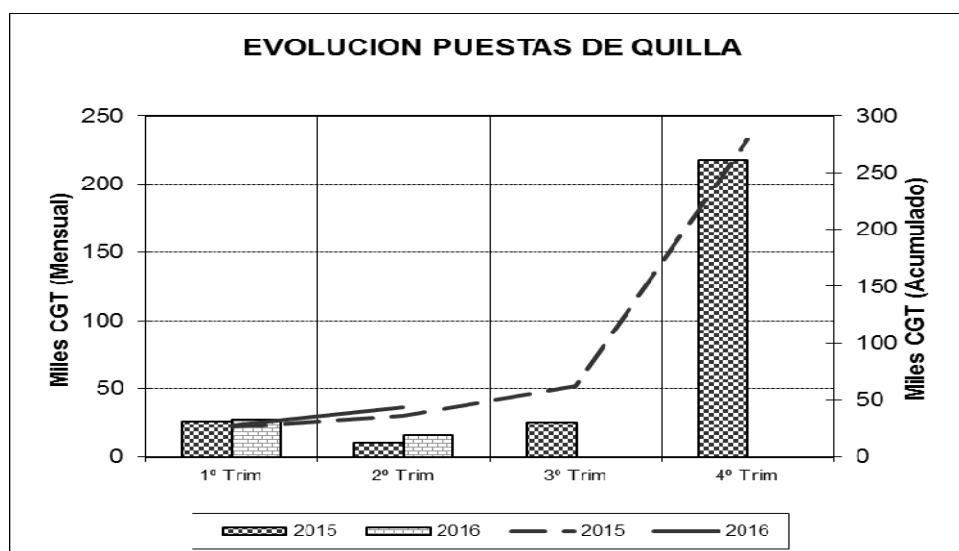
3.3 PUESTAS DE QUILLA POR TIPOS DE BUQUES

TIPOS DE BUQUES	Nº	Nacional		Exportacion			Nº	Total	
		GT	CGT	GT	CGT	GT		CGT	
1	1	1.755	3.392	0	0	0	1	1.755	3.392
2	0	0	0	0	0	0	0	0	0
3	0	0	0	0	0	0	0	0	0
4	0	0	0	0	0	0	0	0	0
5	0	0	0	0	0	0	0	0	0
6	0	0	0	0	0	0	0	0	0
7	0	0	0	0	0	0	0	0	0
8	0	0	0	0	0	0	0	0	0
9	0	0	0	0	0	0	0	0	0
10	0	0	0	0	0	0	0	0	0
11	0	0	0	0	0	0	0	0	0
12	0	0	0	0	0	0	0	0	0
13	0	0	0	0	0	0	0	0	0
14	0	0	0	0	0	0	0	0	0
15	2	913	3.899	3	2.386	8.135	5	3.299	12.034
16	1	496	2.158	9	8.397	25.966	10	8.893	28.124
TOTAL	4	3.164	9.449	12	10.783	34.101	16	13.947	43.550

3.4 PUESTAS DE QUILLA TRIMESTRALES – CGT

2015	1º Trim	2º Trim	3º Trim	4º Trim
Trimestral	26.021	10.219	25.625	217.761
Acumulada	26.021	36.240	61.865	279.626

2016	1º Trim	2º Trim	3º Trim	4º Trim
Trimestral	27.686	15.864		
Acumulada	27.686	43.550		





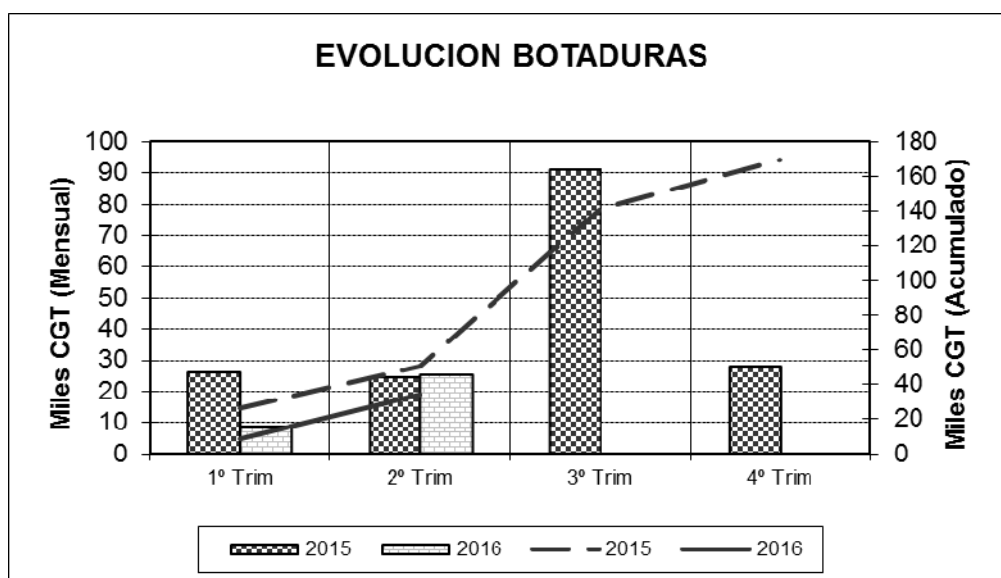
3.5 BOTADURAS POR TIPOS DE BUQUES

TIPOS DE BUQUES	Nº	Nacional		Exportacion			Nº	Total	
		GT	CGT	GT	CGT	GT		CGT	
1	0	0	0	0	0	0	0	0	0
2	0	0	0	0	0	0	0	0	0
3	0	0	0	0	0	0	0	0	0
4	0	0	0	0	0	0	0	0	0
5	0	0	0	0	0	0	0	0	0
6	1	3.919	4.511	0	0	0	1	3.919	4.511
7	0	0	0	0	0	0	0	0	0
8	0	0	0	0	0	0	0	0	0
9	0	0	0	0	0	0	0	0	0
10	0	0	0	0	0	0	0	0	0
11	0	0	0	0	0	0	0	0	0
12	0	0	0	0	0	0	0	0	0
13	0	0	0	0	0	0	0	0	0
14	0	0	0	0	0	0	0	0	0
15	1	489	2.139	1	4.000	8.663	2	4.489	10.802
16	3	1.235	5.742	2	6.692	12.887	5	7.927	18.629
TOTAL	5	5.643	12.392	3	10.692	21.550	8	16.335	33.942

3.6 BOTADURAS TRIMESTRALES – CGT

2015	1º Trim	2º Trim	3º Trim	4º Trim
Trimestral	26.083	24.513	90.752	28.014
Acumulada	26.083	50.596	141.348	169.362

2016	1º Trim	2º Trim	3º Trim	4º Trim
Trimestral	8.663	25.279		
Acumulada	8.663	33.942		





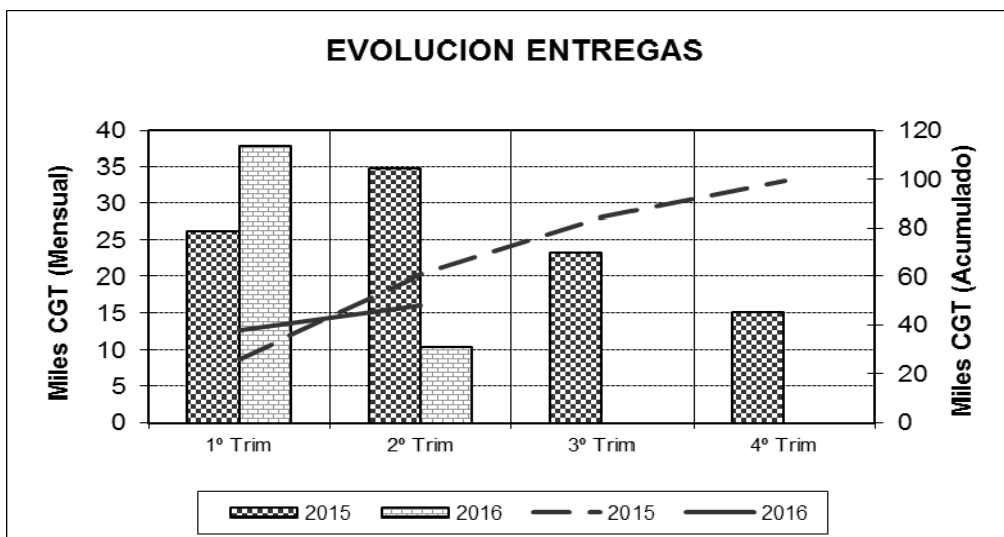
3.7 ENTREGAS (Pruebas Oficiales) POR TIPOS DE BUQUE

TIPOS DE BUQUES	Nº	Nacional		Exportacion			Total		
		GT	CGT	Nº	GT	CGT	Nº	GT	CGT
1	0	0	0	0	0	0	0	0	0
2	0	0	0	0	0	0	0	0	0
3	0	0	0	0	0	0	0	0	0
4	0	0	0	0	0	0	0	0	0
5	0	0	0	0	0	0	0	0	0
6	0	0	0	0	0	0	0	0	0
7	0	0	0	0	0	0	0	0	0
8	0	0	0	0	0	0	0	0	0
9	0	0	0	0	0	0	0	0	0
10	0	0	0	0	0	0	0	0	0
11	0	0	0	0	0	0	0	0	0
12	0	0	0	0	0	0	0	0	0
13	0	0	0	0	0	0	0	0	0
14	0	0	0	0	0	0	0	0	0
15	0	0	0	4	7.740	19.525	4	7.740	19.525
16	5	1.662	7.594	5	8.509	21.116	10	10.171	28.710
TOTAL	5	1.662	7.594	9	16.249	40.641	14	17.911	48.235

3.8 ENTREGAS (Pruebas Oficiales) TRIMESTRALES – CGT

2015	1º Trim	2º Trim	3º Trim	4º Trim
Trimestral	26.248	34.809	23.231	15.156
Acumulada	26.248	61.057	84.288	99.444

2016	1º Trim	2º Trim	3º Trim	4º Trim
Trimestral	37.784	10.451		
Acumulada	37.784	48.235		





3.9 PUESTAS DE QUILLA POR ASTILLEROS

ASTILLEROS ARMON, S.A.

Nº de Const.	TIPO OCDE	ARMADOR	PAIS	GT	CGT	TPM
C-763	16	ADRIA TOW	Eslovenia	469	2.084	0
C-776	16	SEA CAT CREWZER	U.S.A.	498	2.163	0
C-777	16	SEA CAT CREWZER	U.S.A.	498	2.163	0
C-781	15	ATUNSA	España	424	1.760	0
4	Buques		TOTAL.....	1.889	8.170	0

ASTILLEROS ARMON VIGO

Nº de Const.	TIPO OCDE	ARMADOR	PAIS	GT	CGT	TPM
C-096	15	ALBACORA S.A.	España	489	2.139	0
C-100	15	ISABELLA FISHING	Seychelles	498	2.163	0
2	Buques		TOTAL.....	987	4.302	0

ASTILLEROS GONDAN, S.A.

Nº de Const.	TIPO OCDE	ARMADOR	PAIS	GT	CGT	TPM
C-465	16	BURGSERTJENESTE	Noruega	1.041	3.416	0
C-466	16	BURGSERTJENESTE	Noruega	1.041	3.416	0
2	Buques		TOTAL.....	2.082	6.832	0

ASTILLEROS MURUETA, S.A.

Nº de Const.	TIPO OCDE	ARMADOR	PAIS	GT	CGT	TPM
C-314	1	NAVIERA MURUETA	España	1.755	3.392	0
1	Buques		TOTAL.....	1.755	3.392	0

F.CARDAMA, S.A. ASTILLEROS Y VARADEROS

Nº de Const.	TIPO OCDE	ARMADOR	PAIS	GT	CGT	TPM
C-241	16	S.O.C. IRAQ	Iraq	780	2.857	0
C-252	16	MARSA MAROC	Marruecos	190	1.190	0
C-253	16	MARSA MAROC	Marruecos	190	1.190	0
3	Buques		TOTAL.....	1.160	5.237	0

ASTILLEROS ZAMAKONA, S.A.

Nº de Const.	TIPO OCDE	ARMADOR	PAIS	GT	CGT	TPM
C-769	16	CAEN ENTERPRISE	España	496	2.158	0
C-780	16	ESVAGT A/S	Dinamarca	3.690	7.487	0
2	Buques		TOTAL.....	4.186	9.645	0

NODOSA, S.L.

Nº de Const.	TIPO OCDE	ARMADOR	PAIS	GT	CGT	TPM
C-283	15	GRUPO OSPREY	Holanda	390	1.659	0
C-284	15	KALAMAR LIMITED	I.Malvinas	1.498	4.313	0
2	Buques		TOTAL.....	1.888	5.972	0



3.10 BOTADURAS POR ASTILLEROS

ASTILLEROS ARMON, S.A.

Nº de Const.	TIPO OCDE	ARMADOR	PAIS	GT	CGT	TPM
C-767	16	REMOLQUES UNIDOS, S.A.	España	428	1.969	
C-775	16	REMOLQUES GIJONESES, S.A.	España	311	1.615	0
2	Buques		TOTAL.....	739	3.584	0

ASTILLEROS ARMON VIGO

Nº de Const.	TIPO OCDE	ARMADOR	PAIS	GT	CGT	TPM
C-095	16	COTECMAR	Colombia	782	2.861	0
C-096	15	ALBACORA S.A.	España	489	2.139	0
2	Buques		TOTAL.....	1.271	5.000	0

ASTILLEROS ZAMAKONA, S.A.

Nº de Const.	TIPO OCDE	ARMADOR	PAIS	GT	CGT	TPM
C-768	16	CAEN ENTERPRISE	España	496	2.158	0
1	Buques		TOTAL.....	496	2.158	0

BALENCIAGA S.A.

Nº de Const.	TIPO OCDE	ARMADOR	PAIS	GT	CGT	TPM
C-407	6	UROLA SHIPPING	España	3.919	4.511	0
1	Buques		TOTAL.....	3.919	4.511	0

C. N. FREIRE, S.A.

Nº de Const.	TIPO OCDE	ARMADOR	PAIS	GT	CGT	TPM
C-710	16	MARINA G. DE PERU	Perú	5.910	10.026	0
1	Buques		TOTAL.....	5.910	10.026	0

ASTILLEROS ARMÓN GIJÓN

Nº de Const.	TIPO OCDE	ARMADOR	PAIS	GT	CGT	TPM
C-010	15	AS RAMOEN	Noruega	4.000	8.663	0
1	Buques		TOTAL.....	4.000	8.663	0

3.11 ENTREGAS (Pruebas Oficiales) POR ASTILLEROS

ASTILLEROS ARMON, S.A.

Nº de Const.	TIPO OCDE	ARMADOR	PAIS	GT	CGT	TPM	Ett	Epp	M	P	C	Cap (m3)	MOTOR marca	PROPULSOR tipo	POTENCIA	Rpm	Vp
C-757	16	BLUE MARINE	Méjico	632	2.507		59,00	53,90	11,35	4,80	2,80		CATERPILLAR	3512C	4X1.118 kW	1.800	16
C-758	16	BLUE MARINE	Méjico	632	2.507		59,00	53,90	11,35	4,80	2,80		CATERPILLAR	3512C	4X1.118 Kw	1.800	16
C-759	16	BLUE MARINE	Méjico	632	2.507		59,00	53,90	11,35	4,80	2,80		CATERPILLAR	3512C	4X1.118 kW	1.800	16
C-764	16	REMOLQUES UNIDOS S.L.	España	66	618		16,40	13,65	6,20	3,85	2,58		VOLVO	D16-MH	2X750 HP	1.900	11
C-766	16	REMOLQUES UNIDOS, S.A.	España	428	1.969		31,50	27,30	11,20	5,40	4,20		CATERPILLAR	3516-C	2x3.150 HP	1.800	
C-767	16	REMOLQUES UNIDOS, S.A.	España	428	1.969		31,50	27,30	11,20	5,40	4,20		CATERPILLAR	3516-C	2x3.150 HP	1.800	
C-772	16	HERCULES INT. TOWAGE SERV.	España	433	1.983		31,50	27,30	11,20	5,40	4,20		CATERPILLAR	3516-C	2x3.150 HP	1.800	
7	Buques		TOTAL.....	3.251	14.060												

ASTILLEROS ARMON VIGO

Nº de Const.	TIPO OCDE	ARMADOR	PAIS	GT	CGT	TPM	Ett	Epp	M	P	C	Cap (m3)	MOTOR marca	PROPULSOR tipo	POTENCIA	Rpm	Vp
C-768	16	NAVIERA GOMERA, S.L.	España	307	1.055		24,40	20,23	11,20	4,35	3,50		CATERPILLAR	3516-C	2x1.920 Kw	1.600	12
C-771	15	ISABELLA FISHING	Seychelles	482	1.408		46,30	37,45	8,50	3,80	3,70		CATERPILLAR	3512C	1x1.300CV	1.200	
2	Buques		TOTAL.....	789	2.463												

ASTILLEROS GONDAN, S.A.

Nº de Const.	TIPO OCDE	ARMADOR	PAIS	GT	CGT	TPM	Ett	Epp	M	P	C	Cap (m3)	MOTOR marca	PROPULSOR tipo	POTENCIA	Rpm	Vp
C-461	16	SIMON MOKSTER SHIPPING AS	Noruega	4.845	8.850		93,00	82,60	20,00	8,20	6,78				4X1920 Kw	900	17
1	Buques		TOTAL.....	4.845	8.850												

ASTILLEROS MURUETA, S.A.

Nº de Const.	TIPO OCDE	ARMADOR	PAIS	GT	CGT	TPM	Ett	Epp	M	P	C	Cap (m3)	MOTOR marca	PROPULSOR tipo	POTENCIA	Rpm	Vp
C-305	15	COMPAGNE FRANÇAISE DU THON OCEANIQUE	Francia	2.079	5.444		77,00	66,70	14,00	6,75	6,70	1.400 m3			3.920 kW		16
C-306	15	COMPAGNE FRANÇAISE DU THON OCEANIQUE	Francia	2.079	5.444		77,00	66,70	14,00	6,75	6,70	1.400 m3			3.920 kW		16
2	Buques		TOTAL.....	4.158	10.888												

BALENCIAGA S.A.

Nº de Const.	TIPO OCDE	ARMADOR	PAIS	GT	CGT	TPM	Ett	Epp	M	P	C	Cap (m3)	MOTOR marca	PROPULSOR tipo	POTENCIA	Rpm	Vp
C-452	16	GEORGE CRAIG GROUP LTD	R. Unido	1.768	4.745		58,20	53,70	13,20	6,25	4,75		CATERPILLAR		4x599kW	1.800	11
1	Buques		TOTAL.....	1.768	4.745												

C. N. FREIRE, S.A.

Nº de Const.	TIPO OCDE	ARMADOR	PAIS	GT	CGT	TPM	Ett	Epp	M	P	C	Cap (m3)	MOTOR marca	PROPULSOR tipo	POTENCIA	Rpm	Vp
C-708	15	PRESTFJORD HAVFISKE A/S	Noruega	3.100	7.229		69,00		17,00			1.460 m3					0
1	Buques		TOTAL.....	3.100	7.229												



MINISTERIO
DE INDUSTRIA, ENERGIA
Y TURISMO

SECRETARÍA GENERAL DE INDUSTRIA Y PYME
DIRECCIÓN GENERAL DE INDUSTRIA Y DE LA PYME

4.- ACTIVIDAD POR C.C.A.A.

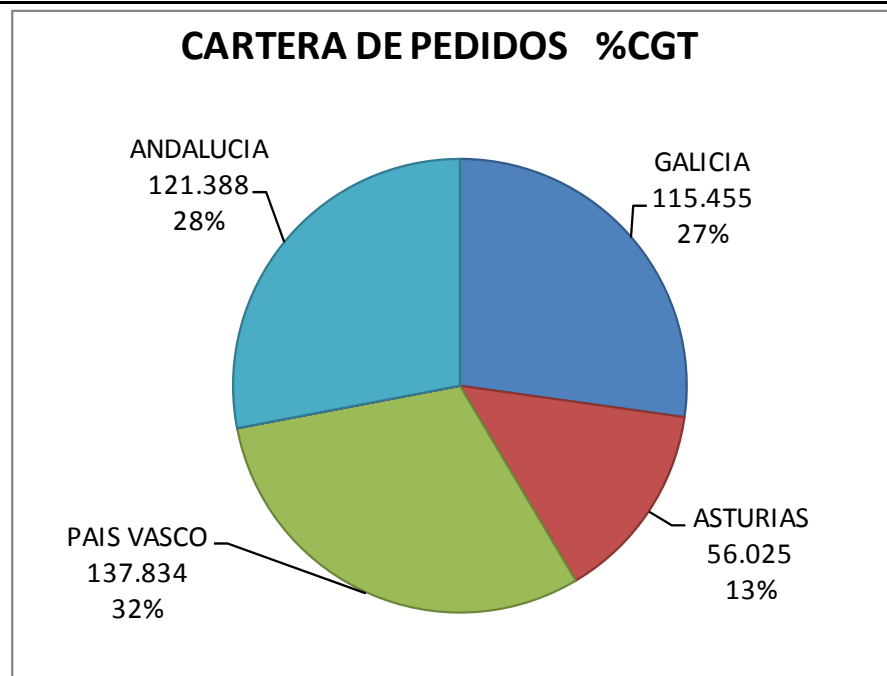
Primer semestre 2016



4.1. NUEVOS CONTRATOS Y CARTERA DE PEDIDOS:

PRIMER SEMESTRE DE 2016

C.C.A.A.	Nuevos Contratos					Cartera de Pedidos a 30/06/2016				
	Nº	GT	CGT	%GT	%CGT	Nº	GT	CGT	%GT	%CGT
GALICIA	4	2.966	10.542	34%	49%	20	78.292	117.959	15%	27%
ASTURIAS	2	5.866	10.938	66%	51%	15	26.137	61.781	5%	14%
PAIS VASCO	0	0	0	0%	0%	20	98.261	132.390	19%	31%
R. MURCIA				0%	0%					
ANDALUCÍA	0	0	0	0%	0%	4	328.000	121.388	62%	28%
TOTAL SECTOR	6	8.832	21.480	100%	100%	59	530.690	433.518	100%	100%



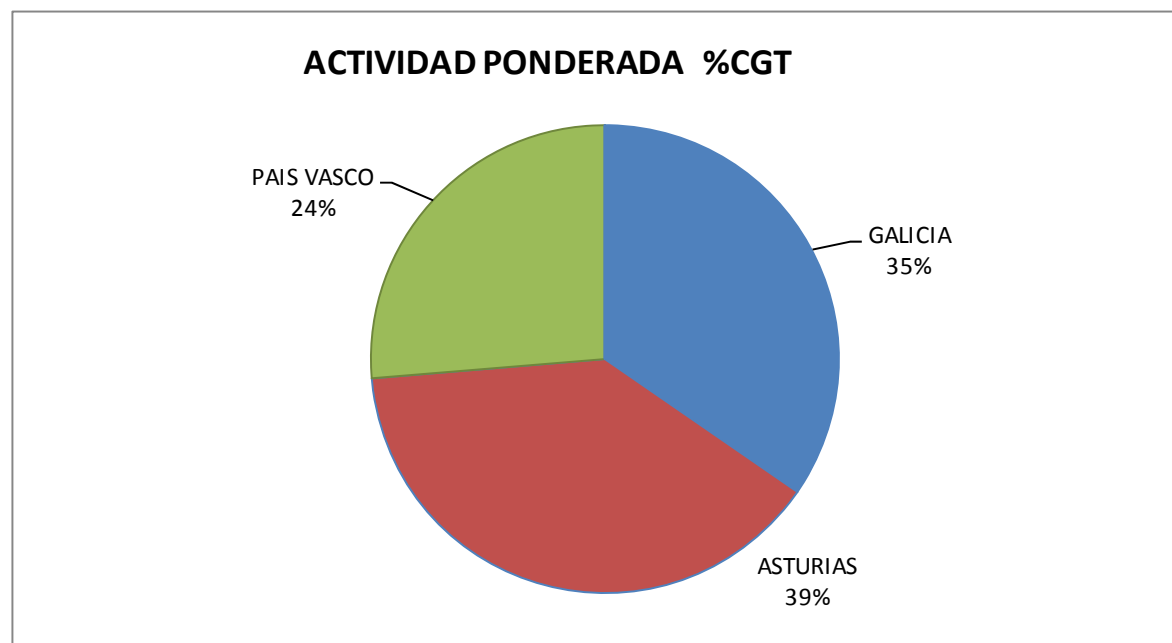


4.2. ACTIVIDAD PONDERADA.

PRIMER SEMESTRE DE 2016

C.C.A.A.	Puestas de Quilla			Botaduras			Entregas (Pruebas Oficiales)			Indice de Actividad Ponderada			
	Nº	GT	CGT	Nº	GT	CGT	Nº	GT	CGT	GT	CGT	%GT	%CGT
GALICIA	7	4.035	15.511	3	7.181	15.026	3	3.889	9.692	5.572	13.814	35%	35%
ASTURIAS	6	3.971	15.002	3	4.739	12.247	8	8.096	22.910	5.386	15.602	33%	39%
PAIS VASCO	3	5.941	13.037	2	4.415	6.669	3	5.926	15.633	5.174	10.502	32%	26%
R. MURCIA												0%	0%
ANDALUCÍA	0	0	0	0	0	0	0	0	0	0	0	0%	0%
TOTAL SECTOR	16	13.947	43.550	8	16.335	33.942	14	17.911	48.235	16.132	39.917	100%	100%

NOTA: Actividad ponderada = (Q+2B+E)/4





ANEXO

SISTEMA DE CÁLCULO DE CGT ADOPTADO POR LA OCDE

(A partir de 1 de Enero de 2007)

$$CGT = A \times (GT)^B$$

N	Tipo de Buque	A	B
1 y 2	Petroleros de doble casco	48	0,57
3	Transportes de productos químicos	84	0,55
4	Graneleros	29	0,61
5	Transportes combinados	33	0,62
6	Cargueros generales	27	0,64
7	Frigoríficos	27	0,68
8	Portacontenedores	19	0,68
9	Ro - Ro	32	0,63
10	Transportes de automóviles	15	0,70
11	Transportes de L P G	62	0,57
12	Transportes de L N G	32	0,68
13	Ferries	20	0,71
14	Transportes de pasajeros	49	0,67
15	Buques de pesca	24	0,71
16	Otros buques	46	0,62