



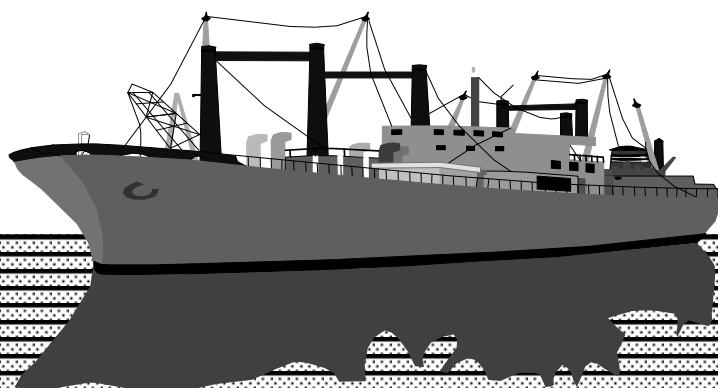
MINISTERIO  
DE ECONOMÍA, INDUSTRIA,  
Y COMPETITIVIDAD

SECRETARÍA GENERAL DE INDUSTRIA Y PYME  
DIRECCIÓN GENERAL DE INDUSTRIA Y DE LA PYME



Octubre 2017

CONSTRUCCIÓN NAVAL  
BOLETÍN INFORMATIVO TRIMESTRAL





## ÍNDICE

### INFORMACIÓN NACIONAL

#### 1. Actividad Sectorial

- 1.1 Actividad Contractual
- 1.2 Actividad Productiva

#### 2. Actividad Contractual

- 2.1 Resumen
- 2.2 Nuevos Contratos por Tipos de Buques
- 2.3 Cartera de Pedidos por Tipos de Buques
- 2.4 Contratación Mensual
- 2.5 Cartera de Pedidos Trimestral
- 2.6 Nuevos Contratos por Astilleros
- 2.7 Cartera de Pedidos por Astilleros

#### 3. Actividad Productiva

- 3.1 Resumen
- 3.2 Actividad Ponderada Trimestral
- 3.3 Puestas de Quilla por Tipos de Buques
- 3.4 Puestas de Quilla Trimestrales
- 3.5 Botaduras por Tipos de Buques
- 3.6 Botaduras Trimestrales
- 3.7 Entregas (Pruebas Oficiales) por Tipos de Buques
- 3.8 Entregas (Pruebas Oficiales) Trimestrales
- 3.9 Puestas de Quilla por Astilleros
- 3.10 Botaduras por Astilleros
- 3.11 Entregas (Pruebas Oficiales) por Astilleros

#### 4. Actividad Por C.C.A.A.

- 4.1 Nuevos Contratos y Cartera de Pedidos
- 4.2 Actividad Productiva



## 1.- ACTIVIDAD SECTORIAL

9 meses de 2017



## 1.1 ACTIVIDAD CONTRACTUAL

NUEVOS CONTRATOS	9 MESES DE 2017			9 MESES DE 2016			Variación %	
	Nº	GT	CGT	Nº	GT	CGT	GT	CGT
<b>Nacionales</b>	<b>5</b>	<b>5.421</b>	<b>15.267</b>	<b>3</b>	<b>58.940</b>	<b>50.897</b>	<b>-91%</b>	<b>-70%</b>
- Mercantes	1	3.100	6.721	2	58.684	49.667	-95%	-86%
- Pesqueros	4	2.321	8.546	1	256	1.230	807%	595%
<b>Exportacion</b>	<b>23</b>	<b>58.992</b>	<b>129.873</b>	<b>6</b>	<b>18.192</b>	<b>39.095</b>	<b>224%</b>	<b>232%</b>
- Mercantes	13	36.115	77.438	3	7.894	16.920	357%	358%
- Pesqueros	10	22.877	52.435	3	10.298	22.175	122%	136%
<b>TOTAL</b>	<b>28</b>	<b>64.413</b>	<b>145.140</b>	<b>9</b>	<b>77.132</b>	<b>89.992</b>	<b>-16%</b>	<b>61%</b>
- Mercantes	14	39.215	84.159	5	66.578	66.587	-41%	26%
- Pesqueros	14	25.198	60.981	4	10.554	23.405	139%	161%
<b>CARTERA DE PEDIDOS</b>		<b>A 30/09/2017</b>			<b>A 30/09/2016</b>		<b>Variación %</b>	
	<b>Nº</b>	<b>GT</b>	<b>CGT</b>	<b>Nº</b>	<b>GT</b>	<b>CGT</b>	<b>GT</b>	<b>CGT</b>
<b>Nacionales</b>	<b>19</b>	<b>411.578</b>	<b>220.728</b>	<b>23</b>	<b>402.593</b>	<b>211.444</b>	<b>2%</b>	<b>4%</b>
- Mercantes	14	408.774	210.249	20	401.424	206.315	2%	2%
- Pesqueros	5	2.804	10.479	3	1.169	5.129	140%	104%
<b>Exportacion</b>	<b>42</b>	<b>165.118</b>	<b>289.322</b>	<b>33</b>	<b>156.103</b>	<b>239.567</b>	<b>6%</b>	<b>21%</b>
- Mercantes	26	123.027	194.027	26	138.634	198.748	-11%	-2%
- Pesqueros	16	42.091	95.295	7	17.469	40.819	141%	133%
<b>TOTAL</b>	<b>61</b>	<b>576.696</b>	<b>510.050</b>	<b>56</b>	<b>558.696</b>	<b>451.011</b>	<b>3%</b>	<b>13%</b>
- Mercantes	40	531.801	404.276	46	540.058	405.063	-2%	0%
- Pesqueros	21	44.895	105.774	10	18.638	45.948	141%	130%

## 1.2. ACTIVIDAD PRODUCTIVA

	9 MESES DE 2017			9 MESES DE 2016			Variación %	
	Nº	GT	CGT	Nº	GT	CGT	GT	CGT
<b>PUESTAS DE QUILLA</b>	<b>23</b>	<b>38.262</b>	<b>94.108</b>	<b>23</b>	<b>23.818</b>	<b>68.441</b>	<b>61%</b>	<b>38%</b>
- Nacional	4	4.520	12.432	7	4.100	14.004	10%	-11%
- Exportacion	19	33.742	81.676	16	19.718	54.437	71%	50%
<b>BOTADURAS</b>	<b>17</b>	<b>41.538</b>	<b>71.083</b>	<b>18</b>	<b>41.647</b>	<b>77.302</b>	<b>0%</b>	<b>-8%</b>
- Nacional	8	6.647	16.969	8	6.629	16.928	0%	0%
- Exportacion	9	34.891	54.114	10	35.018	60.374	0%	-10%
<b>ENTREGAS (Pruebas Of.)</b>	<b>25</b>	<b>51.124</b>	<b>98.604</b>	<b>20</b>	<b>57.928</b>	<b>98.824</b>	<b>-12%</b>	<b>0%</b>
- Nacional	8	7.874	18.291	8	2.535	11.985	211%	53%
- Exportacion	17	43.250	80.313	12	55.393	86.839	-22%	-8%
<b>INDICE DE ACTIVIDAD</b>								
<b>Actividad Ponderada (1)</b>		<b>43.116</b>	<b>83.720</b>		<b>41.260</b>	<b>80.467</b>	<b>4%</b>	<b>4%</b>

(1) Actividad Ponderada = (Q+2B+E) / 4; donde Q = Puestas de Quilla, B = Botaduras, E = Entregas.



## 2.- ACTIVIDAD CONTRACTUAL

9 meses de 2017



## 2.1 RESUMEN

ASTILLEROS	Nuevos Contratos			Cartera de Pedidos		
	Nº	GT	CGT	Nº	GT	CGT
A. Armón	11	3.777	18.113	14	4.884	23.501
A. Armón Vigo	3	4.602	11.861	5	6.052	16.957
A. Gondán	0	0	0	2	11.220	19.416
A. J. Valiña	0	0	0	0	0	0
A. Murueta	2	11.404	22.275	2	11.404	22.275
A. Zamakona Pasaia	0	0	0	0	0	0
Auxnaval	0	0	0	0	0	0
A. Ría de Avilés	0	0	0	0	0	0
F. Cardama	0	0	0	3	2.570	8.690
A. Zamakona	3	9.095	20.360	9	15.265	38.637
Balenciaga	0	0	0	1	5.893	10.008
C. N. Freire	2	2.308	7.205	4	12.108	27.217
F. Vulcano	0	0	0	1	15.966	19.289
Nodosa	5	3.327	11.959	9	7.552	25.127
H. J. Barreras	1	24.900	43.217	1	24.900	43.217
Metalships & Docks	0	0	0	1	4.950	10.078
A. Armón Gijón	1	5.000	10.150	1	5.000	10.150
C.N.N. Sestao	0	0	0	4	120.932	114.100
<b>PRIVADOS</b>	<b>28</b>	<b>64.413</b>	<b>145.140</b>	<b>57</b>	<b>248.696</b>	<b>388.662</b>
Navantia	0	0	0	4	328.000	121.388
<b>PUBLICOS</b>	<b>0</b>	<b>0</b>	<b>0</b>	<b>4</b>	<b>328.000</b>	<b>121.388</b>
<b>TOTAL SECTOR</b>	<b>28</b>	<b>64.413</b>	<b>145.140</b>	<b>61</b>	<b>576.696</b>	<b>510.050</b>



## 2.2 NUEVOS CONTRATOS POR TIPOS DE BUQUES

9 meses de 2016

TIPOS DE BUQUES	Nacional			Exportacion			Total		
	Nº	GT	CGT	Nº	GT	CGT	Nº	GT	CGT
1	0	0	0	0	0	0	0	0	0
2	0	0	0	0	0	0	0	0	0
3	0	0	0	0	0	0	0	0	0
4	0	0	0	0	0	0	0	0	0
5	0	0	0	0	0	0	0	0	0
6	0	0	0	0	0	0	0	0	0
7	0	0	0	0	0	0	0	0	0
8	0	0	0	0	0	0	0	0	0
9	0	0	0	0	0	0	0	0	0
10	0	0	0	0	0	0	0	0	0
11	0	0	0	0	0	0	0	0	0
12	1	3.100	6.721	1	3.000	6.585	2	6.100	13.306
13	0	0	0	0	0	0	0	0	0
14	0	0	0	1	24.900	43.217	1	24.900	43.217
15	4	2.321	8.546	10	22.877	52.435	14	25.198	60.981
16	0	0	0	11	8.215	27.636	11	8.215	27.636
<b>TOTAL</b>	<b>5</b>	<b>5.421</b>	<b>15.267</b>	<b>23</b>	<b>58.992</b>	<b>129.873</b>	<b>28</b>	<b>64.413</b>	<b>145.140</b>

## 2.3 CARTERA DE PEDIDOS POR TIPOS DE BUQUES

A 30/09/2017

TIPOS DE BUQUES	Nacional			Exportacion			Total		
	Nº	GT	CGT	Nº	GT	CGT	Nº	GT	CGT
1	4	328.000	121.388	0	0	0	4	328.000	121.388
2	0	0	0	0	0	0	0	0	0
3	0	0	0	0	0	0	0	0	0
4	0	0	0	0	0	0	0	0	0
5	0	0	0	0	0	0	0	0	0
6	0	0	0	0	0	0	0	0	0
7	0	0	0	0	0	0	0	0	0
8	0	0	0	0	0	0	0	0	0
9	0	0	0	0	0	0	0	0	0
10	0	0	0	0	0	0	0	0	0
11	0	0	0	0	0	0	0	0	0
12	1	3.100	6.721	1	3.000	6.585	2	6.100	13.306
13	2	74.466	67.789	0	0	0	2	74.466	67.789
14	0	0	0	1	24.900	43.217	1	24.900	43.217
15	5	2.804	10.479	16	42.091	95.295	21	44.895	105.774
16	7	3.208	14.351	24	95.127	144.225	31	98.335	158.576
<b>TOTAL</b>	<b>19</b>	<b>411.578</b>	<b>220.728</b>	<b>42</b>	<b>165.118</b>	<b>289.322</b>	<b>61</b>	<b>576.696</b>	<b>510.050</b>

Nota: Para Tipos de buques ver ANEXO



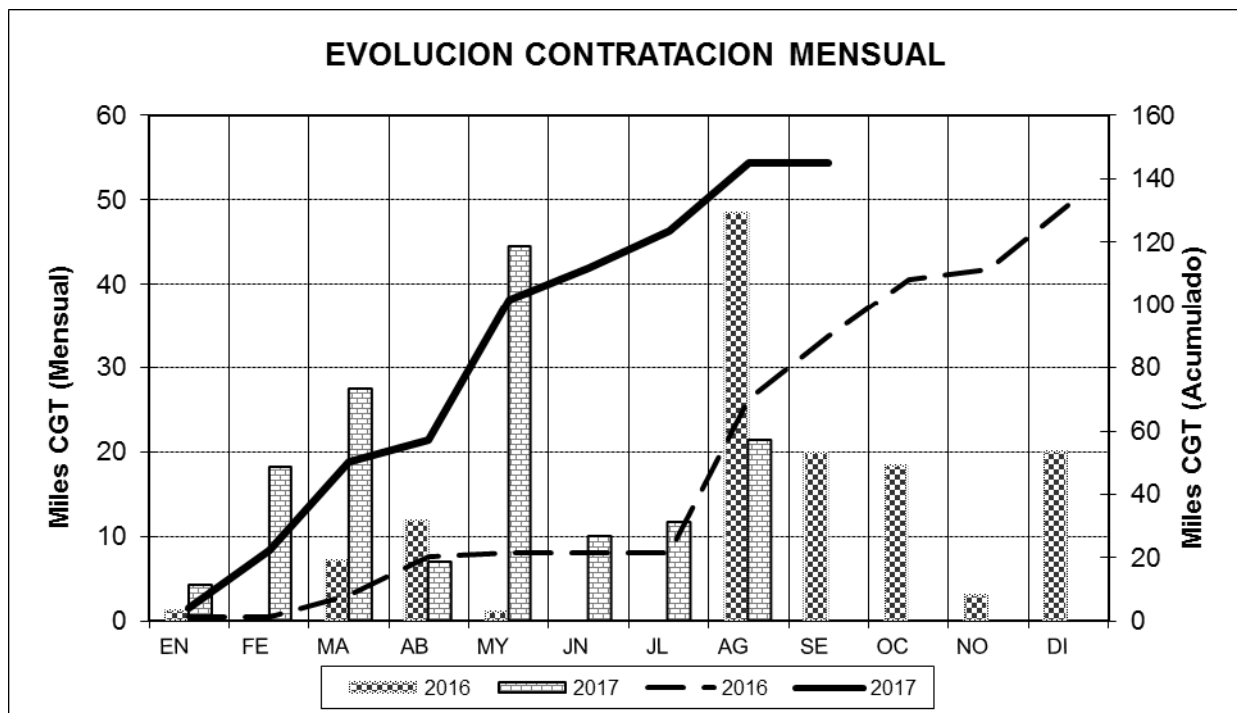
## 2.4 CONTRATACION MENSUAL – CGT

2016	Enero	Febrero	Marzo	Abril	Mayo	Junio
Mes	1.230	0	7.212	11.871	1.167	0
Acumulado	1.230	1.230	8.442	20.313	21.480	21.480

2016	Julio	Agosto	Septiembre	Octubre	Noviembre	Diciembre
Mes	0	48.500	20.012	18.373	3.163	20.086
Acumulado	21.480	69.980	89.992	108.365	111.528	131.614

2017	Enero	Febrero	Marzo	Abril	Mayo	Junio
Mes	4.287	18.329	27.595	7.066	44.478	10.150
Acumulado	4.287	22.616	50.211	57.277	101.755	111.905

2017	Julio	Agosto	Septiembre	Octubre	Noviembre	Diciembre
Mes	11.822	21.413	0			
Acumulado	123.727	145.140	145.140			



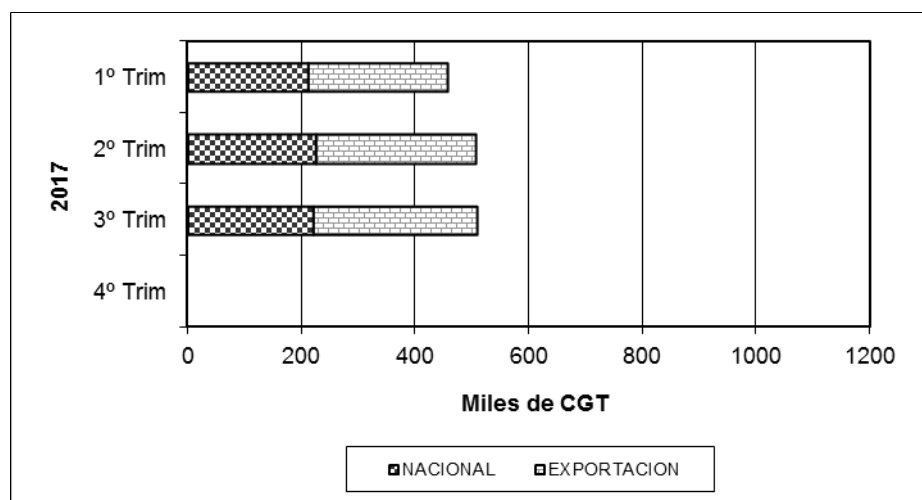
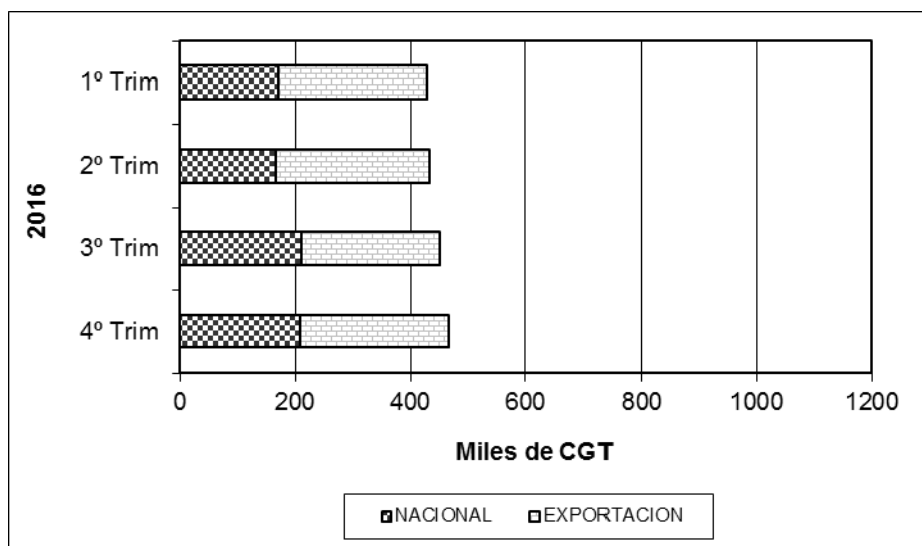




## 2.5 CARTERA DE PEDIDOS TRIMESTRAL – CGT

2016	1º Trim	2º Trim	3º Trim	4º Trim
NACIONAL	170.939	167.335	211.444	208.779
EXPORTACION	259.763	266.183	239.567	259.051
TOTAL	430.702	433.518	451.011	467.830

2017	1º Trim	2º Trim	3º Trim	4º Trim
NACIONAL	212.921	225.237	220.728	
EXPORTACION	245.044	281.113	289.322	
TOTAL	457.965	506.350	510.050	





## 2.6 NUEVOS CONTRATOS POR ASTILLEROS

### ASTILLEROS ARMON, S.A.

Nº de Const.	TIPO OCDE	ARMADOR	PAIS	GT	CGT	TPM
B-296	15	PESQUERA AUGADOCE	España	495	1.965	0
C-774	16	L'ETAT DU CAMEROUN. PORT AUTONOME DE DOUALA	Camerún	237	1.367	0
C-784	16	SOGEPORTS	Argelia	369	1.796	0
C-786	16	SOGEPORTS	Argelia	369	1.796	0
C-787	16	SOGEPORTS	Argelia	369	1.796	0
C-788	16	SOGEPORTS	Argelia	449	2.028	0
C-789	16	SOGEPORTS	Argelia	490	2.141	0
C-795	16	ANP	(España)	279	1.510	0
C-797	15	ARMEMENT TENIA S.A.R.L.	Francia	260	1.244	0
C-798	16	HAFNASAMLAG NOR OURLANDS	(España)	195	1.209	0
C-799	15	PESQUERAS FRIOMAR, S.L.	España	265	1.261	0
11	Buques		<b>TOTAL.....</b>	<b>3.777</b>	<b>18.113</b>	<b>0</b>

### ASTILLEROS ARMON VIGO

Nº de Const.	TIPO OCDE	ARMADOR	PAIS	GT	CGT	TPM
V-107	15	CELEXUS	España	442	1.813	0
V-108	16	SVERIGES LANTBRUKSUNIVERSITEC	Suecia	3.150	6.788	0
V-112	15	OSHA KATI SEAFOOD PTY LTD	Namibia	1.010	3.260	0
3	Buques		<b>TOTAL.....</b>	<b>4.602</b>	<b>11.861</b>	<b>0</b>

### ASTILLEROS MURUETA, S.A.

Nº de Const.	TIPO OCDE	ARMADOR	PAIS	GT	CGT	TPM
C-318	15	ROYAL GREENLAND A/S	DINAMARCA	5.327	10.617	0
C-319	15	ROYAL GREENLAND A/S	DINAMARCA	6.077	11.658	0
2	Buques		<b>TOTAL.....</b>	<b>11.404</b>	<b>22.275</b>	<b>0</b>

### ASTILLEROS ZAMAKONA, S.A.

Nº de Const.	TIPO OCDE	ARMADOR	PAIS	GT	CGT	TPM
C-787	12	SUARDIAZ ENERGY SHIPPING	España	3.100	6.721	0
C-790	12	ESWIND01 A/S	(España)	3.000	6.585	0
C-795	15	ADENIA FISHING COMPANY	(España)	2.995	7.054	0
3	Buques		<b>TOTAL.....</b>	<b>9.095</b>	<b>20.360</b>	<b>0</b>

### C. N. FREIRE, S.A.

Nº de Const.	TIPO OCDE	ARMADOR	PAIS	GT	CGT	TPM
C-717	16	TAQNIA CYBER	Arabia Saudí	808	2.920	0
C-719	16	KISR	(España)	1.500	4.285	0
2	Buques		<b>TOTAL.....</b>	<b>2.308</b>	<b>7.205</b>	<b>0</b>

### H. J. BARRERAS, S.A.

Nº de Const.	TIPO OCDE	ARMADOR	PAIS	GT	CGT	TPM
C-1705	14	CRUISE YACHT LTD	Malta	24.900	43.217	0
1	Buques		<b>TOTAL.....</b>	<b>24.900</b>	<b>43.217</b>	<b>0</b>

### ASTILLEROS ARMÓN GIJÓN

Nº de Const.	TIPO OCDE	ARMADOR	PAIS	GT	CGT	TPM
C-017	15	HB GRANDI	Islandia	5.000	10.150	0
1	Buques		<b>TOTAL.....</b>	<b>5.000</b>	<b>10.150</b>	<b>0</b>



**NODOSA, S.L.**

<b>Nº de Const.</b>	<b>TIPO OCDE</b>	<b>ARMADOR</b>	<b>PAIS</b>	<b>GT</b>	<b>CGT</b>	<b>TPM</b>
C-289	15	PESCA BAQUEIRO, S.A.	España	1.119	3.507	0
C-290	15	BIANCA FISCHEREIGESELLSCHAFT	Alemania	660	2.410	0
C-291	15	SUSANNE	Alemania	660	2.410	0
C-292	15	JANNETJE CORNELIS LIMITED	Reino Unido	388	1.653	0
C-293	15	OSPREY LTD	Reino Unido	500	1.979	0
<b>5</b>	<b>Buques</b>		<b>TOTAL.....</b>	<b>3.327</b>	<b>11.959</b>	<b>0</b>



## 2.7 CARTERA DE PEDIDOS POR ASTILLEROS

### ASTILLEROS ARMON, S.A.

Nº de Const.	TIPO OCDE	ARMADOR	PAIS	GT	CGT	TPM
B-296	15	PESQUERA AUGADOCE	España	495	1.965	0
C-774	16	L'ETAT DU CAMEROUN. PORT AUTONOME DE	Camerún	237	1.367	
C-782	16	SOGEPORTS	Argelia	369	1.796	0
C-783	16	SOGEPORTS	Argelia	369	1.796	0
C-784	16	SOGEPORTS	Argelia	369	1.796	0
C-785	16	SOGEPORTS	Argelia	369	1.796	0
C-786	16	SOGEPORTS	Argelia	369	1.796	0
C-787	16	SOGEPORTS	Argelia	369	1.796	0
C-788	16	SOGEPORTS	Argelia	449	2.028	0
C-789	16	SOGEPORTS	Argelia	490	2.141	0
C-795	16	ANP	(España)	279	1.510	0
C-797	15	ARMEMENT TENIA S.A.R.L.	Francia	260	1.244	0
C-798	16	HAFNASAMLAG NOR OURLANDS	(España)	195	1.209	0
C-799	15	PESQUERAS FRIOMAR, S.L.	España	265	1.261	0
<b>14</b>	<b>Buques</b>		<b>TOTAL.....</b>	<b>4.884</b>	<b>23.501</b>	<b>0</b>

### ASTILLEROS ARMON VIGO

Nº de Const.	TIPO OCDE	ARMADOR	PAIS	GT	CGT	TPM
C-102	15	JADALMAR	España	483	1.933	0
C-105	15	MOSCUZZA	Argentina	967	3.163	0
V-107	15	CELEXUS	España	442	1.813	0
V-108	16	SVERIGES LANTBRUKSUNIVERSITEC	Suecia	3.150	6.788	0
V-112	15	OSHAKATI SEAFOOD PTY LTD	Namibia	1.010	3.260	0
<b>5</b>	<b>Buques</b>		<b>TOTAL.....</b>	<b>6.052</b>	<b>16.957</b>	<b>0</b>

### ASTILLEROS GONDAN, S.A.

Nº de Const.	TIPO OCDE	ARMADOR	PAIS	GT	CGT	TPM
C-470	16	WEST ENERGY AS	Noruega	5.610	9.708	0
C-471	16	WEST ENERGY AS	Noruega	5.610	9.708	0
<b>2</b>	<b>Buques</b>		<b>TOTAL.....</b>	<b>11.220</b>	<b>19.416</b>	<b>0</b>

### ASTILLEROS MURUETA, S.A.

Nº de Const.	TIPO OCDE	ARMADOR	PAIS	GT	CGT	TPM
C-318	15	ROYAL GREENLAND A/S	DINAMARCA	5.327	10.617	
C-319	15	ROYAL GREENLAND A/S	DINAMARCA	6.077	11.658	
<b>2</b>	<b>Buques</b>		<b>TOTAL.....</b>	<b>11.404</b>	<b>22.275</b>	

### F.CARDAMA, S.A. ASTILLEROS Y VARADEROS

Nº de Const.	TIPO OCDE	ARMADOR	PAIS	GT	CGT	TPM
C-220	16	EMPRESA PORTUARIA DO LOBITO, E.P.	Angola	250	1.411	0
C-242	16		Dinamarca	1.370	4.051	
C-243	16	SENEGAL	Senegal	950	3.228	0
<b>3</b>	<b>Buques</b>		<b>TOTAL.....</b>	<b>2.570</b>	<b>8.690</b>	<b>0</b>



**ASTILLEROS ZAMAKONA, S.A.**

Nº de Const.	TIPO OCDE	ARMADOR	PAIS	GT	CGT	TPM
C-771	16	GRUPO BOLUDA	España	496	2.158	
C-776	16	GRUPO BOLUDA	España	496	2.158	
C-777	16	GRUPO BOLUDA	España	496	2.158	
C-778	16	GRUPO BOLUDA	España	496	2.158	
C-779	16	GRUPO BOLUDA	España	496	2.158	
C-780	16	ESVAGT A/S	Dinamarca	3.690	7.487	0
C-787	12	SUARDIAZ ENERGY SHIPPING	España	3.100	6.721	
C-790	12	ESWIND01 A/S	(España)	3.000	6.585	0
C-795	15	ADENIA FISHING COMPANY	(España)	2.995	7.054	0
<b>9</b>	<b>Buques</b>		<b>TOTAL.....</b>	<b>15.265</b>	<b>38.637</b>	<b>0</b>

**BALENCIAGA S.A.**

Nº de Const.	TIPO OCDE	ARMADOR	PAIS	GT	CGT	TPM
C-409	16	HAV LINE VESSEL	Noruega	5.893	10.008	0
<b>1</b>	<b>Buques</b>		<b>TOTAL.....</b>	<b>5.893</b>	<b>10.008</b>	<b>0</b>

**C. N. FREIRE, S.A.**

Nº de Const.	TIPO OCDE	ARMADOR	PAIS	GT	CGT	TPM
C-715	15	QAJAQ TRAWL A/S	Groenlandia	4.900	10.006	0
C-716	15	POLAR SEAFOOD	Groenlandia	4.900	10.006	0
C-717	16	TAQNA CYBER	Arabia Saudí	808	2.920	
C-719	16	KISR	(España)	1.500	4.285	0
<b>4</b>	<b>Buques</b>		<b>TOTAL.....</b>	<b>12.108</b>	<b>27.217</b>	<b>0</b>

**FACTORIAS VULCANO, S.A.**

Nº de Const.	TIPO OCDE	ARMADOR	PAIS	GT	CGT	TPM
C-548	13	NAVIERA TRANSCANTABRICA	España	15.966	19.289	
<b>1</b>	<b>Buques</b>		<b>TOTAL.....</b>	<b>15.966</b>	<b>19.289</b>	

**H. J. BARRERAS, S.A.**

Nº de Const.	TIPO OCDE	ARMADOR	PAIS	GT	CGT	TPM
C-1705	14	CRUISE YACHT LTD	Malta	24.900	43.217	0
<b>1</b>	<b>Buques</b>		<b>TOTAL.....</b>	<b>24.900</b>	<b>43.217</b>	<b>0</b>

**METALSHIPS & DOCKS**

Nº de Const.	TIPO OCDE	ARMADOR	PAIS	GT	CGT	TPM
C-298	15	NIISA TRAWL APS	Groenlandia	4.950	10.078	0
<b>1</b>	<b>Buques</b>		<b>TOTAL.....</b>	<b>4.950</b>	<b>10.078</b>	<b>0</b>

**ASTILLEROS ARMÓN GIJÓN**

Nº de Const.	TIPO OCDE	ARMADOR	PAIS	GT	CGT	TPM
C-017	15	HB GRANDI	Islandia	5.000	10.150	0
<b>1</b>	<b>Buques</b>		<b>TOTAL.....</b>	<b>5.000</b>	<b>10.150</b>	<b>0</b>



**C.N.N. SESTAO**

Nº de Const.	TIPO OCDE	ARMADOR	PAIS	GT	CGT	TPM
C-345	16	TIDEWAY BV	Holanda	18.900	20.600	0
C-346	16	VAN OORD SHIP MANAG.	Holanda	21.766	22.500	0
C-347	16	VAN OORD SHIP MANAG.	Holanda	21.766	22.500	0
C-348	13	BALEARIA	España	58.500	48.500	0
4	<b>Buques</b>		<b>TOTAL.....</b>	<b>120.932</b>	<b>114.100</b>	<b>0</b>

**NAVANTIA**

Nº de Const.	TIPO OCDE	ARMADOR	PAIS	GT	CGT	TPM
C-540	1	ONDIMAR TRANSPORTES MARITIMOS S.A.	España	82.000	30.347	
C-541	1	ONDIMAR TRANSPORTES MARITIMOS S.A.	España	82.000	30.347	
C-544	1	ONDIMAR TRANSPORTES MARITIMOS S.A.	España	82.000	30.347	
C-545	1	ONDIMAR TRANSPORTES MARITIMOS S.A.	España	82.000	30.347	
4	<b>Buques</b>		<b>TOTAL.....</b>	<b>328.000</b>	<b>121.388</b>	

**NODOSA, S.L.**

Nº de Const.	TIPO OCDE	ARMADOR	PAIS	GT	CGT	TPM
C-277	16	AMARE MARIN SL	España	348	1.732	0
C-284	15	KALAMAR LIMITED	I.Malvinas	1.498	4.313	0
C-287	16	NODOSA	España	380	1.829	0
C-288	15	JUPITER FISHING CO.LTD.	I.Malvinas	1.999	5.294	
C-289	15	PESCA BAQUEIRO, S.A.	España	1.119	3.507	0
C-290	15	BIANCA FISCHEREIGESELLSCHAFT	Alemania	660	2.410	0
C-291	15	SUSANNE	Alemania	660	2.410	0
C-292	15	JANNETJE CORNELIS LIMITED	Reino Unido	388	1.653	0
C-293	15	OSPREY LTD	Reino Unido	500	1.979	0
9	<b>Buques</b>		<b>TOTAL.....</b>	<b>7.552</b>	<b>25.127</b>	<b>0</b>



MINISTERIO  
DE ECONOMÍA, INDUSTRIA,  
Y COMPETITIVIDAD

SECRETARÍA GENERAL DE INDUSTRIA Y PYME  
DIRECCIÓN GENERAL DE INDUSTRIA Y DE LA PYME

### **3.- ACTIVIDAD PRODUCTIVA**

9 meses de 2017



### 3.1.RESUMEN

ASTILLEROS	Puestas de Quilla			Botaduras			Entregas (Pruebas Oficiales)			Indice de Actividad	
	Nº	GT	CGT	Nº	GT	CGT	Nº	GT	CGT	GT	CGT
A. Armón	11	4.116	19.439	6	2.213	10.485	6	2.574	11.569	2.779	12.995
A. Armón Vigo	3	1.892	6.909	3	2.784	9.080	2	1.832	6.147	2.323	7.804
A. Gondán	1	5.610	9.708	1	5.610	9.708	4	6.993	17.960	5.956	11.771
A. J. Valiña	0	0	0	0	0	0	0	0	0	0	0
A. Murueta	1	5.327	10.617	0	0	0	2	2.090	5.084	1.854	3.925
A.Zamacona Pasaia	0	0	0	0	0	0	0	0	0	0	0
Auxnaval	0	0	0	0	0	0	0	0	0	0	0
A. Ría de Avilés	0	0	0	0	0	0	0	0	0	0	0
F. Cardama	0	0	0	0	0	0	2	970	4.047	243	1.012
A. Zamacona	1	3.100	6.721	3	4.682	11.803	2	992	4.316	3.364	8.661
Balenciaga	0	0	0	1	3.919	4.511	1	3.919	4.511	2.939	3.383
C. N. Freire	3	10.608	22.932	0	0	0	2	8.010	15.305	4.655	9.559
F. Vulcano	0	0	0	0	0	0	0	0	0	0	0
Nodosa	2	2.659	7.704	2	564	2.996	3	2.134	7.265	1.480	5.240
H. J. Barreras	0	0	0	0	0	0	0	0	0	0	0
Metalships & Docks	1	4.950	10.078	0	0	0	0	0	0	1.238	2.520
A. Armón Gijón	0	0	0	0	0	0	0	0	0	0	0
C.N.N. Sestao	0	0	0	1	21.766	22.500	0	0	0	10.883	11.250
<b>PRIVADOS</b>	<b>23</b>	<b>38.262</b>	<b>94.108</b>	<b>17</b>	<b>41.538</b>	<b>71.083</b>	<b>24</b>	<b>29.514</b>	<b>76.204</b>	<b>37.713</b>	<b>78.120</b>
Navantia	0	0	0	0	0	0	1	21.610	22.400	5.403	5.600
<b>PUBLICOS</b>	<b>0</b>	<b>0</b>	<b>0</b>	<b>0</b>	<b>0</b>	<b>0</b>	<b>1</b>	<b>21.610</b>	<b>22.400</b>	<b>5.403</b>	<b>5.600</b>
<b>TOTAL SECTOR</b>	<b>23</b>	<b>38.262</b>	<b>94.108</b>	<b>17</b>	<b>41.538</b>	<b>71.083</b>	<b>25</b>	<b>51.124</b>	<b>98.604</b>	<b>43.116</b>	<b>83.720</b>

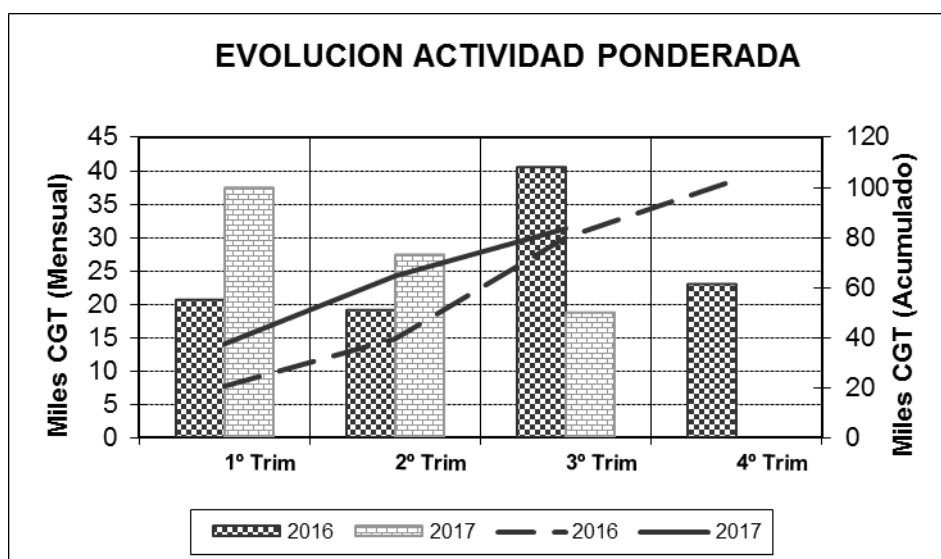




### 3.2 ACTIVIDAD PONDERADA TRIMESTRAL – CGT

2016	1º Trim	2º Trim	3º Trim	4º Trim
Trimestral	20.699	19.218	40.550	22.967
Acumulada	20.699	39.917	80.467	103.434

2017	1º Trim	2º Trim	3º Trim	4º Trim
Trimestral	37.434	27.432	18.855	
Acumulada	37.434	64.866	83.720	



NOTA: Actividad ponderada = (Q+2B+E)/4



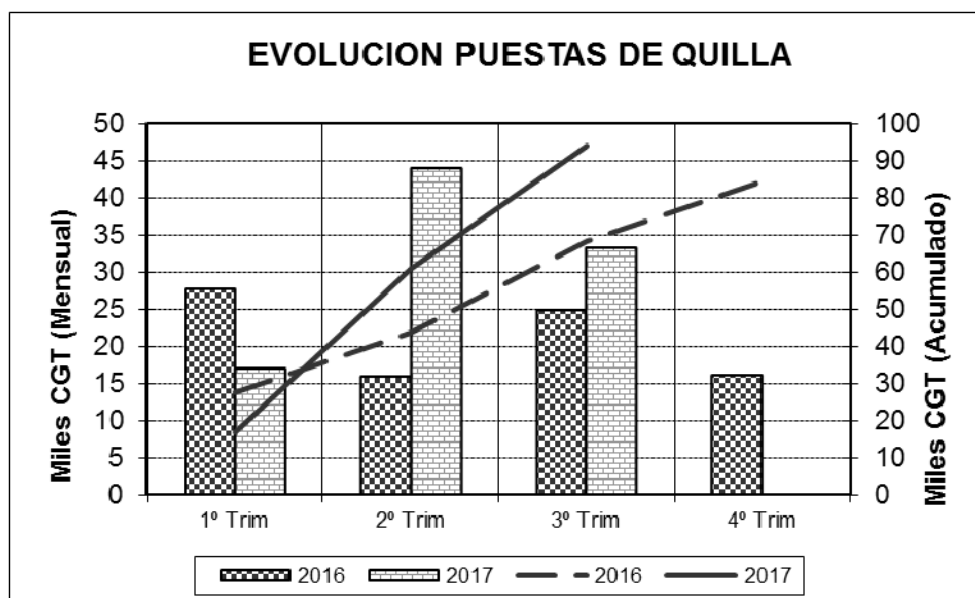
### 3.3 PUESTAS DE QUILLA POR TIPOS DE BUQUES

TIPOS DE BUQUES	Nº	Nacional		Exportacion			Total		
		GT	CGT	Nº	GT	CGT	Nº	GT	CGT
1	0	0	0	0	0	0	0	0	0
2	0	0	0	0	0	0	0	0	0
3	0	0	0	0	0	0	0	0	0
4	0	0	0	0	0	0	0	0	0
5	0	0	0	0	0	0	0	0	0
6	0	0	0	0	0	0	0	0	0
7	0	0	0	0	0	0	0	0	0
8	0	0	0	0	0	0	0	0	0
9	0	0	0	0	0	0	0	0	0
10	0	0	0	0	0	0	0	0	0
11	0	0	0	0	0	0	0	0	0
12	1	3.100	6.721	0	0	0	1	3.100	6.721
13	0	0	0	0	0	0	0	0	0
14	0	0	0	0	0	0	0	0	0
15	3	1.420	5.711	8	23.963	52.818	11	25.383	58.529
16	0	0	0	11	9.779	28.858	11	9.779	28.858
<b>TOTAL</b>	<b>4</b>	<b>4.520</b>	<b>12.432</b>	<b>19</b>	<b>33.742</b>	<b>81.676</b>	<b>23</b>	<b>38.262</b>	<b>94.108</b>

### 3.4 PUESTAS DE QUILLA TRIMESTRALES – CGT

2016	1º Trim	2º Trim	3º Trim	4º Trim
Trimestral	27.686	15.864	24.891	15.978
Acumulada	27.686	43.550	68.441	84.419

2017	1º Trim	2º Trim	3º Trim	4º Trim
Trimestral	16.926	43.953	33.229	
Acumulada	16.926	60.879	94.108	





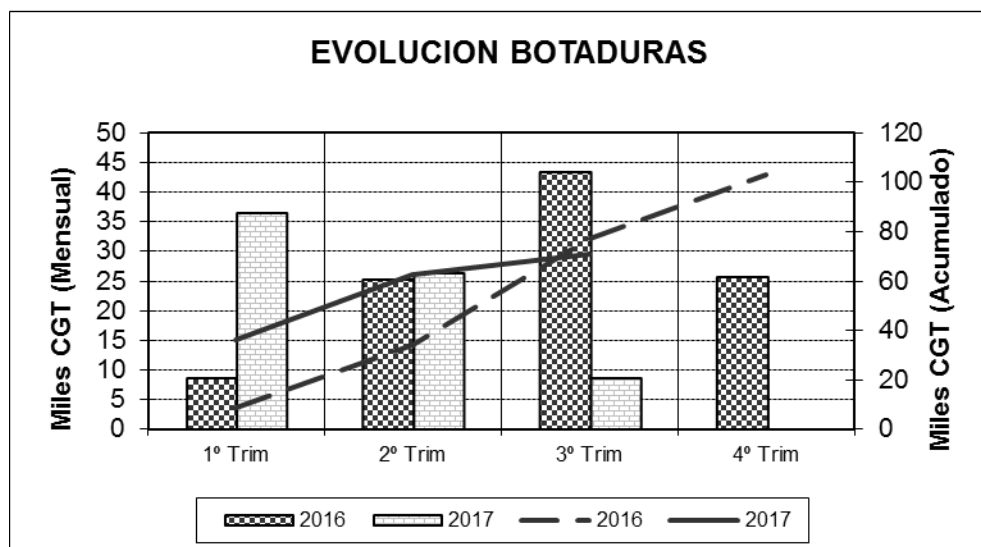
### 3.5 BOTADURAS POR TIPOS DE BUQUES

TIPOS DE BUQUES	Nº	Nacional		Exportacion			Total		
		GT	CGT	Nº	GT	CGT	Nº	GT	CGT
1	0	0	0	0	0	0	0	0	0
2	0	0	0	0	0	0	0	0	0
3	0	0	0	0	0	0	0	0	0
4	0	0	0	0	0	0	0	0	0
5	0	0	0	0	0	0	0	0	0
6	1	3.919	4.511	0	0	0	1	3.919	4.511
7	0	0	0	0	0	0	0	0	0
8	0	0	0	0	0	0	0	0	0
9	0	0	0	0	0	0	0	0	0
10	0	0	0	0	0	0	0	0	0
11	0	0	0	0	0	0	0	0	0
12	0	0	0	0	0	0	0	0	0
13	0	0	0	0	0	0	0	0	0
14	0	0	0	0	0	0	0	0	0
15	2	739	3.163	1	967	3.163	3	1.706	6.326
16	5	1.989	9.295	8	33.924	50.951	13	35.913	60.246
<b>TOTAL</b>	<b>8</b>	<b>6.647</b>	<b>16.969</b>	<b>9</b>	<b>34.891</b>	<b>54.114</b>	<b>17</b>	<b>41.538</b>	<b>71.083</b>

### 3.6 BOTADURAS TRIMESTRALES – CGT

2016	1º Trim	2º Trim	3º Trim	4º Trim
Trimestral	8.663	25.279	43.360	25.543
Acumulada	8.663	33.942	77.302	102.845

2017	1º Trim	2º Trim	3º Trim	4º Trim
Trimestral	36.366	26.233	8.484	
Acumulada	36.366	62.599	71.083	





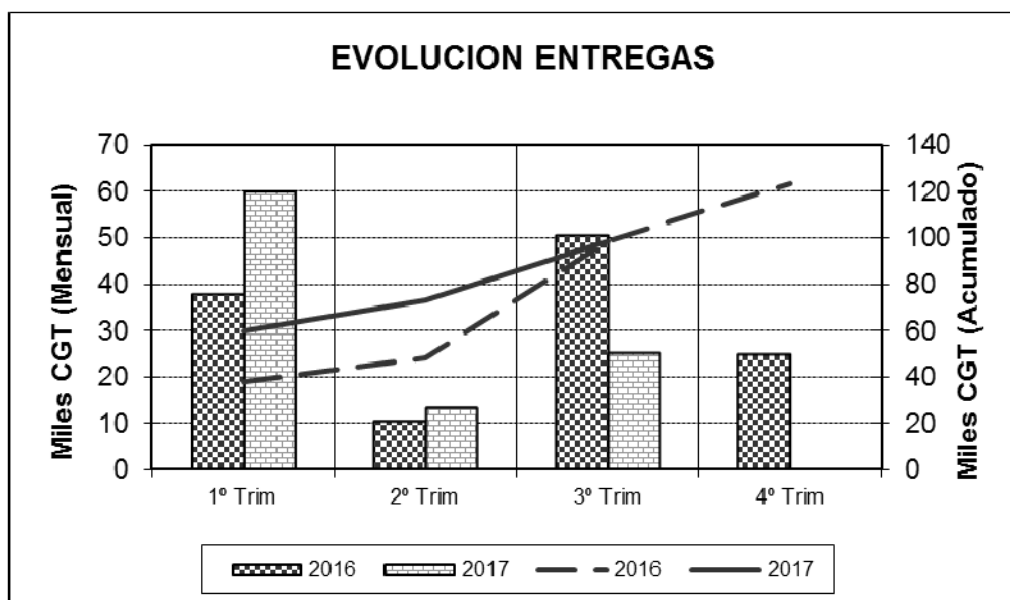
### 3.7 ENTREGAS (Pruebas Oficiales) POR TIPOS DE BUQUE

TIPOS DE BUQUES	Nº	Nacional		Exportacion			Total		
		GT	CGT	Nº	GT	CGT	Nº	GT	CGT
1	1	1.755	3.392	0	0	0	1	1.755	3.392
2	0	0	0	0	0	0	0	0	0
3	0	0	0	0	0	0	0	0	0
4	0	0	0	0	0	0	0	0	0
5	0	0	0	0	0	0	0	0	0
6	1	3.919	4.511	0	0	0	1	3.919	4.511
7	0	0	0	0	0	0	0	0	0
8	0	0	0	0	0	0	0	0	0
9	0	0	0	0	0	0	0	0	0
10	0	0	0	0	0	0	0	0	0
11	0	0	0	0	0	0	0	0	0
12	0	0	0	0	0	0	0	0	0
13	0	0	0	0	0	0	0	0	0
14	0	0	0	1	2.100	5.279	1	2.100	5.279
15	1	256	1.230	3	2.448	8.261	4	2.704	9.491
16	5	1.944	9.158	13	38.702	66.773	18	40.646	75.931
<b>TOTAL</b>	<b>8</b>	<b>7.874</b>	<b>18.291</b>	<b>17</b>	<b>43.250</b>	<b>80.313</b>	<b>25</b>	<b>51.124</b>	<b>98.604</b>

### 3.8 ENTREGAS (Pruebas Oficiales) TRIMESTRALES – CGT

2016	1º Trim	2º Trim	3º Trim	4º Trim
Trimestral	37.784	10.451	50.589	24.803
Acumulada	37.784	48.235	98.824	123.627

2017	1º Trim	2º Trim	3º Trim	4º Trim
Trimestral	60.076	13.309	25.219	
Acumulada	60.076	73.385	98.604	





### 3.9 PUESTAS DE QUILLA POR ASTILLEROS

#### ASTILLEROS ARMON, S.A.

Nº de Const.	TIPO OCDE	ARMADOR	PAIS	GT	CGT	TPM
B-296	15	PESQUERA AUGADOCE	España	495	1.965	0
C-774	16	L'ETAT DU CAMEROUN. PORT AUTONOME DE DOUALA	Camerún	237	1.367	0
C-782	16	SOGEPORTS	Argelia	369	1.796	0
C-783	16	SOGEPORTS	Argelia	369	1.796	0
C-784	16	SOGEPORTS	Argelia	369	1.796	0
C-785	16	SOGEPORTS	Argelia	369	1.796	0
C-786	16	SOGEPORTS	Argelia	369	1.796	0
C-787	16	SOGEPORTS	Argelia	369	1.796	0
C-789	16	SOGEPORTS	Argelia	490	2.141	0
C-790	16	NAMPORT	Namibia	420	1.946	0
C-797	15	ARMEMENT TENIA S.A.R.L.	Francia	260	1.244	0
11	Buques		<b>TOTAL.....</b>	<b>4.116</b>	<b>19.439</b>	<b>0</b>

#### ASTILLEROS ARMON VIGO

Nº de Const.	TIPO OCDE	ARMADOR	PAIS	GT	CGT	TPM
C-102	15	JADALMAR	España	483	1.933	0
C-105	15	MOSCUZZA	Argentina	967	3.163	0
V-107	15	CELEXUS	España	442	1.813	0
3	Buques		<b>TOTAL.....</b>	<b>1.892</b>	<b>6.909</b>	<b>0</b>

#### ASTILLEROS GONDAN, S.A.

Nº de Const.	TIPO OCDE	ARMADOR	PAIS	GT	CGT	TPM
C-471	16	WEST ENERGY AS	Noruega	5.610	9.708	0
1	Buques		<b>TOTAL.....</b>	<b>5.610</b>	<b>9.708</b>	<b>0</b>

#### ASTILLEROS MURUETA, S.A.

Nº de Const.	TIPO OCDE	ARMADOR	PAIS	GT	CGT	TPM
C-318	15	ROYAL GREENLAND A/S	DINAMARCA	5.327	10.617	0
1	Buques		<b>TOTAL.....</b>	<b>5.327</b>	<b>10.617</b>	0

#### ASTILLEROS ZAMAKONA, S.A.

Nº de Const.	TIPO OCDE	ARMADOR	PAIS	GT	CGT	TPM
C-787	12	SUARDIAZ ENERGY SHIPPING	España	3.100	6.721	0
1	Buques		<b>TOTAL.....</b>	<b>3.100</b>	<b>6.721</b>	0

#### C. N. FREIRE, S.A.

Nº de Const.	TIPO OCDE	ARMADOR	PAIS	GT	CGT	TPM
C-715	15	QAJAQ TRAWL A/S	Groenlandia	4.900	10.006	0
C-716	15	POLAR SEAFOOD	Groenlandia	4.900	10.006	0
C-717	16	TAQNIA CYBER	Arabia Saudí	808	2.920	0
3	Buques		<b>TOTAL.....</b>	<b>10.608</b>	<b>22.932</b>	<b>0</b>

#### METALSHIPS & DOCKS

Nº de Const.	TIPO OCDE	ARMADOR	PAIS	GT	CGT	TPM
C-298	15	NIISA TRAWL APS	Groenlandia	4.950	10.078	0
1	Buques		<b>TOTAL.....</b>	<b>4.950</b>	<b>10.078</b>	<b>0</b>



**NODOSA, S.L.**

Nº de Const.	TIPO OCDE	ARMADOR	PAIS	GT	CGT	TPM
C-288	15	JUPITER FISHING CO.LTD.	I.Malvinas	1.999	5.294	
C-290	15	BIANCA FISCHEREIGESELLSCHAFT	Alemania	660	2.410	0
2	Buques		<b>TOTAL.....</b>	<b>2.659</b>	<b>7.704</b>	<b>0</b>



### 3.10 BOTADURAS POR ASTILLEROS

#### ASTILLEROS ARMON, S.A.

Nº de Const.	TIPO OCDE	ARMADOR	PAIS	GT	CGT	TPM
C-773	16	HERCULES INT. TOWAGE SERV.	España	433	1.983	
C-774	16	L'ETAT DU CAMEROUN. PORT AUTONOME DE DOUALA	Camerún	237	1.367	
C-777	16	SEA CAT CREWZER	U.S.A.	498	2.163	
C-780	15	PESQUERAS ALFONSO	España	256	1.230	
C-782	16	SOGEPORTS	Argelia	369	1.796	0
C-790	16	NAMPORT	Namibia	420	1.946	
6	Buques		<b>TOTAL.....</b>	<b>2.213</b>	<b>10.485</b>	<b>0</b>

#### ASTILLEROS ARMON VIGO

Nº de Const.	TIPO OCDE	ARMADOR	PAIS	GT	CGT	TPM
C-098	16	INIDEP	Argentina	1.334	3.984	
C-102	15	JADALMAR	España	483	1.933	0
C-105	15	MOSCUZZA	Argentina	967	3.163	0
3	Buques		<b>TOTAL.....</b>	<b>2.784</b>	<b>9.080</b>	<b>0</b>

#### ASTILLEROS GONDAN, S.A.

Nº de Const.	TIPO OCDE	ARMADOR	PAIS	GT	CGT	TPM
C-470	16	WEST ENERGY AS	Noruega	5.610	9.708	0
1	Buques		<b>TOTAL.....</b>	<b>5.610</b>	<b>9.708</b>	<b>0</b>

#### ASTILLEROS ZAMAKONA, S.A.

Nº de Const.	TIPO OCDE	ARMADOR	PAIS	GT	CGT	TPM
C-770	16	GRUPO BOLUDA	España	496	2.158	
C-771	16	GRUPO BOLUDA	España	496	2.158	
C-780	16	ESVAGT A/S	Dinamarca	3.690	7.487	0
3	Buques		<b>TOTAL.....</b>	<b>4.682</b>	<b>11.803</b>	<b>0</b>

#### BALENCIAGA S.A.

Nº de Const.	TIPO OCDE	ARMADOR	PAIS	GT	CGT	TPM
C-408	6	UROLA SHIPPING	España	3.919	4.511	
1	Buques		<b>TOTAL.....</b>	<b>3.919</b>	<b>4.511</b>	

#### C.N.N. SESTAO

Nº de Const.	TIPO OCDE	ARMADOR	PAIS	GT	CGT	TPM
C-346	16	VAN OORD SHIP MANAG.	Holanda	21.766	22.500	0
1	Buques		<b>TOTAL.....</b>	<b>21.766</b>	<b>22.500</b>	<b>0</b>

#### NODOSA, S.L.

Nº de Const.	TIPO OCDE	ARMADOR	PAIS	GT	CGT	TPM
C-285	16	TECNOLOGIA MEDIOAMBIENTE	España	184	1.167	
C-287	16	NODOSA	España	380	1.829	0
2	Buques		<b>TOTAL.....</b>	<b>564</b>	<b>2.996</b>	<b>0</b>

### 3.11 ENTREGAS (Pruebas Oficiales) POR ASTILLEROS

#### ASTILLEROS ARMON, S.A.

Nº de Const.	TIPO OCDE	ARMADOR	PAIS	GT	CGT	TPM	Ett	Epp	M	P	C	Cap (m3)	MOTOR marca	PROPULSOR tipo	POTENCIA	Rpm	Vp
C-763	16	ADRIA TOW	Eslovenia	469	2.084		32,50	30,50	11,00	4,50	2,50		MAN 7L27/38		2x2555 kW	800	14
C-773	16	HERCULES INT. TOWAGE SERV.	España	433	1.983		31,50	27,30	11,20	5,40	4,20		CATERPILLAR	3516-C	2x3150kW	1.800	12
C-776	16	SEA CAT CREWZER	U.S.A.	498	2.163		57,30	53,70	12,05	4,37	4,20		CUMMINS		4X4000 HP	1.750	43
C-777	16	SEA CAT CREWZER	U.S.A.	498	2.163		57,30	53,70	12,05	4,37	4,20		CUMMINS		4X4000 HP	1.750	43
C-780	15	PESQUERAS ALFONSO	España	256	1.230		29,50		6,00		4,60						11
C-790	16	NAMPORT	Namibia	420	1.946		30,00	28,38	11,00	4,18	2,65		CATERPILLAR		2x1864 kW	1.600	12
<b>6</b>	<b>Buques</b>		<b>TOTAL.....</b>	<b>2.574</b>	<b>11.569</b>												

#### ASTILLEROS ARMON VIGO

Nº de Const.	TIPO OCDE	ARMADOR	PAIS	GT	CGT	TPM	Ett	Epp	M	P	C	Cap (m3)	MOTOR marca	PROPULSOR tipo	POTENCIA	Rpm	Vp
C-098	16	INIDEP	Argentina	1.334	3.984		52,80	47,10	12,80	7,60	4,80		INDAR//MINAR		2x1050 kW		11
C-100	15	ISABELLA FISHING	Seychelles	498	2.163		46,30	37,45	8,50	3,80	3,70		YANMAR	6EY22	1x1.400CV	900	11
<b>2</b>	<b>Buques</b>		<b>TOTAL.....</b>	<b>1.832</b>	<b>6.147</b>												

#### ASTILLEROS GONDAN, S.A.

Nº de Const.	TIPO OCDE	ARMADOR	PAIS	GT	CGT	TPM	Ett	Epp	M	P	C	Cap (m3)	MOTOR marca	PROPULSOR tipo	POTENCIA	Rpm	Vp
C-460	16	IMR/HAVFORSKNING	Noruega	3.870	7.712		74,50	66,10	17,40	8,60	5,40				3x1700 kW	1.000	14
C-465	16	BURGSERTJENESTE	Noruega	1.041	3.416		40,20	37,95	16,00	6,10	4,30		WARTSILA		2x3000 kW	750	15
C-466	16	BURGSERTJENESTE	Noruega	1.041	3.416		40,20	37,95	16,00	6,10	4,30		WARTSILA		2x3000 kW	750	15
C-467	16	BURGSERTJENESTE	Noruega	1.041	3.416		40,20	37,95	16,00	6,10	4,30		WARTSILA		2x3000 kW	750	15
<b>4</b>	<b>Buques</b>		<b>TOTAL.....</b>	<b>6.993</b>	<b>17.960</b>												

#### ASTILLEROS MURUETA, S.A.

Nº de Const.	TIPO OCDE	ARMADOR	PAIS	GT	CGT	TPM	Ett	Epp	M	P	C	Cap (m3)	MOTOR marca	PROPULSOR tipo	POTENCIA	Rpm	Vp
C-310	16	FLOTANOR, S.L.	España	335	1.692		25,00	21,00	12,00	4,80	3,70		WARTSILA	W 8L20	2x1600 kW	1.000	11
C-314	1	GREEN BAY SUR S.L.	España	1.755	3.392		68,71	64,00	13,60	7,00	5,50		GUASCOR	SF	2x1100	1.500	10
<b>2</b>	<b>Buques</b>		<b>TOTAL.....</b>	<b>2.090</b>	<b>5.084</b>												



**F.CARDAMA, S.A. ASTILLEROS Y VARADEROS**

Nº de Const.	TIPO OCDE	ARMADOR	PAIS	GT	CGT	TPM	Ett	Epp	M	P	C	Cap (m3)	MOTOR marca	PROPULSOR tipo	POTENCIA	Rpm	Vp
C-241	16	S.O.C. IRAQ	Iraq	780	2.857		42,00		14,00	5,00	3,80						
C-253	16	MARSA MAROC	Marruecos	190	1.190		24,50	21,50	8,00	4,00	3,40		CATERPILLAR	3512	2x1675 CV		13
<b>2</b>	<b>Buques</b>		<b>TOTAL.....</b>	<b>970</b>	<b>4.047</b>												

**ASTILLEROS ZAMAKONA, S.A.**

Nº de Const.	TIPO OCDE	ARMADOR	PAIS	GT	CGT	TPM	Ett	Epp	M	P	C	Cap (m3)	MOTOR marca	PROPULSOR tipo	POTENCIA	Rpm	Vp
C-769	16	CAEN ENTERPRISE	España	496	2.158		31,57	30,32	12,80	4,70	3,58		MAK/VOITH		2x2.800kW	750	14
C-770	16	GRUPO BOLUDA	España	496	2.158		31,57	30,32	12,80	4,70	3,58		MAK/VOITH		2x2.800kW	750	14
<b>2</b>	<b>Buques</b>		<b>TOTAL.....</b>	<b>992</b>	<b>4.316</b>												

**BALENCIAGA S.A.**

Nº de Const.	TIPO OCDE	ARMADOR	PAIS	GT	CGT	TPM	Ett	Epp	M	P	C	Cap (m3)	MOTOR marca	PROPULSOR tipo	POTENCIA	Rpm	Vp
C-408	6	UROLA SHIPPING	España	3.919	4.511		99,90	94,00	15,60	8,00	6,22		MAK	8M25C	1X2.666kW	750	13
<b>1</b>	<b>Buques</b>		<b>TOTAL.....</b>	<b>3.919</b>	<b>4.511</b>												

**C. N. FREIRE, S.A.**

Nº de Const.	TIPO OCDE	ARMADOR	PAIS	GT	CGT	TPM	Ett	Epp	M	P	C	Cap (m3)	MOTOR marca	PROPULSOR tipo	POTENCIA	Rpm	Vp
C-705	14	ARMADA DE INDONESIA	Indonesia	2.100	5.279		111,20	78,00	13,50	6,70	5,95				1290	1.000	12
C-710	16	MARINA G. DE PERU	Perú	5.910	10.026		95,30	84,00	18,00	9,20	6,00		CAT		4x2250 kW	1.800	16
<b>2</b>	<b>Buques</b>		<b>TOTAL.....</b>	<b>8.010</b>	<b>15.305</b>												

**NAVANTIA**

Nº de Const.	TIPO OCDE	ARMADOR	PAIS	GT	CGT	TPM	Ett	Epp	M	P	C	Cap (m3)	MOTOR marca	PROPULSOR tipo	POTENCIA	Rpm	Vp
C-215	16	PMI NORTEAMERICA, SA DE CV	Méjico	21.610	22.400	7.000	131,20	119,50	27,00	9,10	7,00				2x2700kW	900	12
<b>1</b>	<b>Buques</b>		<b>TOTAL.....</b>	<b>21.610</b>	<b>22.400</b>	<b>7.000</b>											

**NODOSA, S.L.**

<b>Nº de Const.</b>	<b>TIPO OCDE</b>	<b>ARMADOR</b>	<b>PAIS</b>	<b>GT</b>	<b>CGT</b>	<b>TPM</b>	<b>Ett</b>	<b>Epp</b>	<b>M</b>	<b>P</b>	<b>C</b>	<b>Cap (m3)</b>	<b>MOTOR marca</b>	<b>PROPULSOR tipo</b>	<b>POTENCIA</b>	<b>Rpm</b>	<b>Vp</b>
C-282	15	CONSOLIDATED FISHERIES LTD.	I.Malvinas	1.560	4.439		60,00	50,50	12,50	7,00	3,90		MARELLI		2x700 kW	1.200	12
C-283	15	GRUPO OSPREY	Holanda	390	1.659		28,58	23,99	10,00	4,51	5,75		ABC MAKER		1x749 kW	878	10
C-285	16	TECNOLOGIA MEDIOAMBIENTE	España	184	1.167		27,00	23,90	9,00	3,00	2,55		CATERPILLAR		287	1.800	11
<b>3</b>	<b>Buques</b>		<b>TOTAL.....</b>	<b>2.134</b>	<b>7.265</b>												



MINISTERIO  
DE ECONOMÍA, INDUSTRIA,  
Y COMPETITIVIDAD

SECRETARÍA GENERAL DE INDUSTRIA Y PYME  
DIRECCIÓN GENERAL DE INDUSTRIA Y DE LA PYME

#### **4.- ACTIVIDAD POR C.C.A.A.**

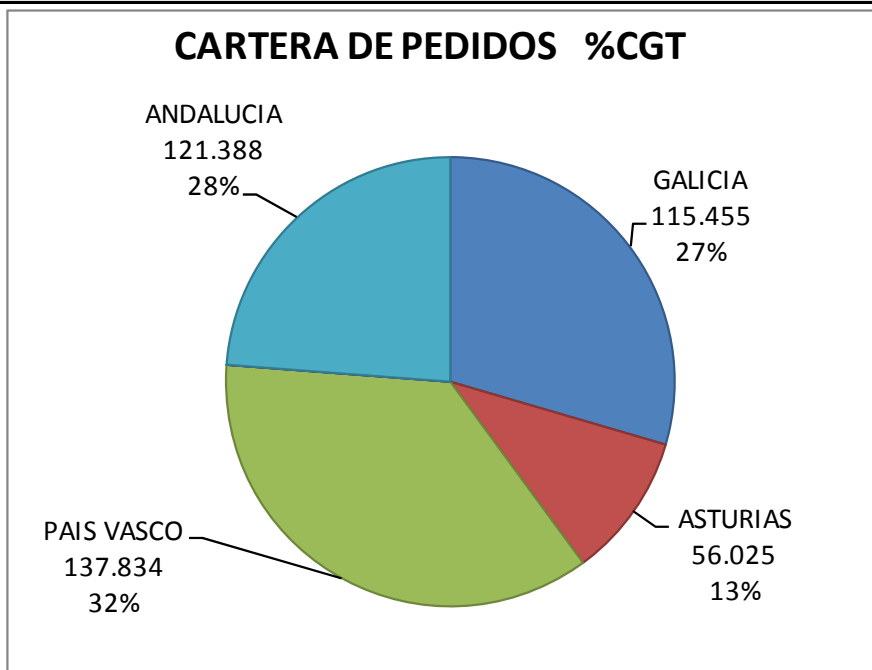
9 meses de 2017



4.1. NUEVOS CONTRATOS Y CARTERA DE PEDIDOS:

9 MESES DE 2017

C.C.A.A.	Nuevos Contratos					Cartera de Pedidos a 30/06/2017				
	Nº	GT	CGT	%GT	%CGT	Nº	GT	CGT	%GT	%CGT
GALICIA	11	35.137	74.242	55%	51%	24	74.098	150.575	13%	30%
ASTURIAS	12	8.777	28.263	14%	19%	17	21.104	53.067	4%	10%
PAIS VASCO	5	20.499	42.635	32%	29%	16	153.494	185.020	27%	36%
R. MURCIA										
ANDALUCÍA	0	0	0	0%	0%	4	328.000	121.388	57%	24%
<b>TOTAL SECTOR</b>	<b>28</b>	<b>64.413</b>	<b>145.140</b>	<b>100%</b>	<b>100%</b>	<b>61</b>	<b>576.696</b>	<b>510.050</b>	<b>100%</b>	<b>100%</b>



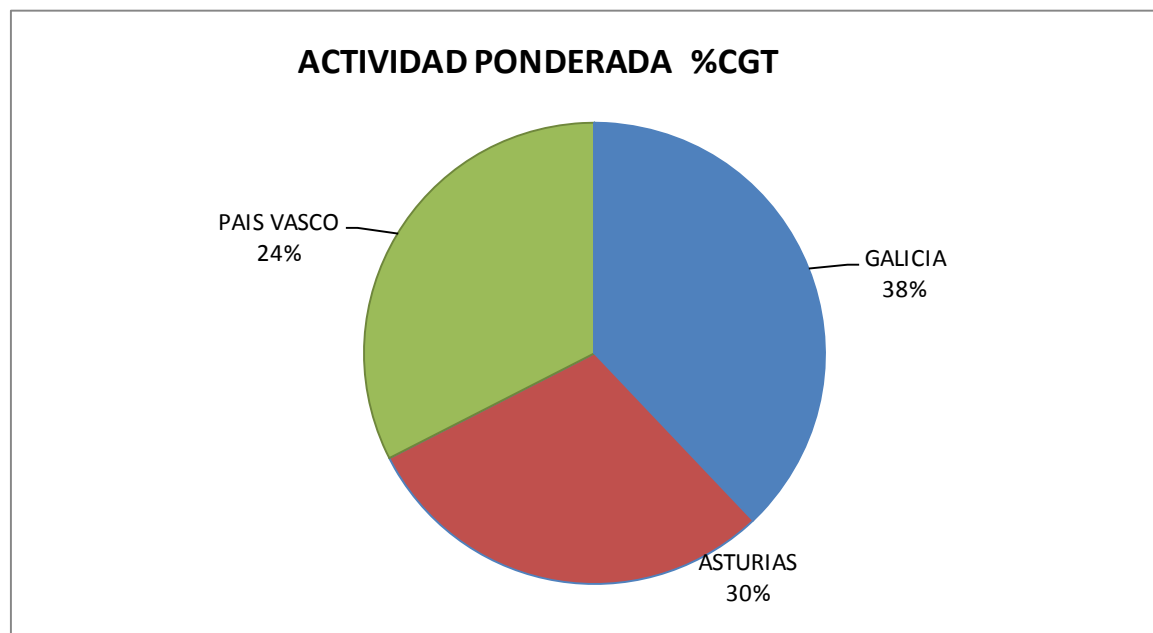


## 4.2. ACTIVIDAD PONDERADA.

9 MESES DE 2017

C.C.A.A.	Puestas de Quilla			Botaduras			Entregas (Pruebas Oficiales)			Indice de Actividad Ponderada			
	Nº	GT	CGT	Nº	GT	CGT	Nº	GT	CGT	GT	CGT	%GT	%CGT
GALICIA	9	20.109	47.623	5	3.348	12.076	10	34.556	55.164	15.340	31.735	36%	38%
ASTURIAS	12	9.726	29.147	7	7.823	20.193	10	9.567	29.529	8.735	24.766	20%	30%
PAIS VASCO	2	8.427	17.338	5	30.367	38.814	5	7.001	13.911	19.041	27.219	44%	33%
R. MURCIA													
ANDALUCÍA	0	0	0	0	0	0	0	0	0	0	0	0%	0%
<b>TOTAL SECTOR</b>	<b>23</b>	<b>38.262</b>	<b>94.108</b>	<b>17</b>	<b>41.538</b>	<b>71.083</b>	<b>25</b>	<b>51.124</b>	<b>98.604</b>	<b>43.116</b>	<b>83.720</b>	<b>100%</b>	<b>100%</b>

NOTA: Actividad ponderada = (Q+2B+E)/4





## ANEXO

### SISTEMA DE CÁLCULO DE CGT ADOPTADO POR LA OCDE

(A partir de 1 de Enero de 2007)

$$CGT = A \times (GT)^B$$

N	Tipo de Buque	A	B
1 y 2	Petroleros de doble casco	48	0,57
3	Transportes de productos químicos	84	0,55
4	Graneleros	29	0,61
5	Transportes combinados	33	0,62
6	Cargueros generales	27	0,64
7	Frigoríficos	27	0,68
8	Portacontenedores	19	0,68
9	Ro - Ro	32	0,63
10	Transportes de automóviles	15	0,70
11	Transportes de L P G	62	0,57
12	Transportes de L N G	32	0,68
13	Ferries	20	0,71
14	Transportes de pasajeros	49	0,67
15	Buques de pesca	24	0,71
16	Otros buques	46	0,62