



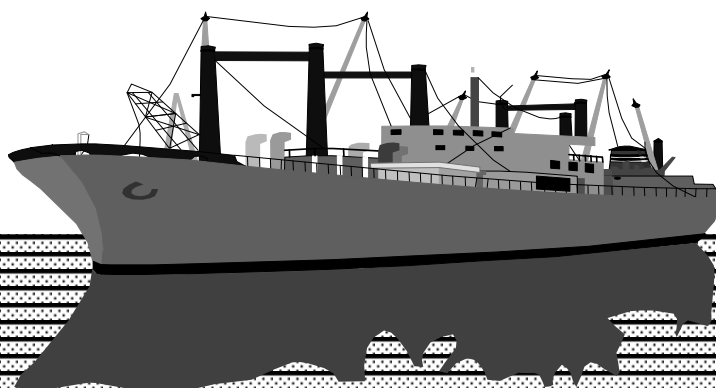
MINISTERIO
DE ECONOMÍA, INDUSTRIA,
Y COMPETITIVIDAD

SECRETARÍA GENERAL DE INDUSTRIA Y PYME
DIRECCIÓN GENERAL DE INDUSTRIA Y DE LA PYME



Enero 2018

CONSTRUCCIÓN NAVAL
BOLETÍN INFORMATIVO TRIMESTRAL





ÍNDICE

INFORMACIÓN NACIONAL

1. Actividad Sectorial

- 1.1 Actividad Contractual
- 1.2 Actividad Productiva

2. Actividad Contractual

- 2.1 Resumen
- 2.2 Nuevos Contratos por Tipos de Buques
- 2.3 Cartera de Pedidos por Tipos de Buques
- 2.4 Contratación Mensual
- 2.5 Cartera de Pedidos Trimestral
- 2.6 Nuevos Contratos por Astilleros
- 2.7 Cartera de Pedidos por Astilleros

3. Actividad Productiva

- 3.1 Resumen
- 3.2 Actividad Ponderada Trimestral
- 3.3 Puestas de Quilla por Tipos de Buques
- 3.4 Puestas de Quilla Trimestrales
- 3.5 Botaduras por Tipos de Buques
- 3.6 Botaduras Trimestrales
- 3.7 Entregas (Pruebas Oficiales) por Tipos de Buques
- 3.8 Entregas (Pruebas Oficiales) Trimestrales
- 3.9 Puestas de Quilla por Astilleros
- 3.10 Botaduras por Astilleros
- 3.11 Entregas (Pruebas Oficiales) por Astilleros

4. Actividad Por C.C.A.A.

- 4.1 Nuevos Contratos y Cartera de Pedidos
- 4.2 Actividad Productiva



MINISTERIO
DE ECONOMÍA, INDUSTRIA,
Y COMPETITIVIDAD

SECRETARÍA GENERAL DE INDUSTRIA Y PYME
DIRECCIÓN GENERAL DE INDUSTRIA Y DE LA PYME

1.- ACTIVIDAD SECTORIAL

Año 2017



1.1 ACTIVIDAD CONTRACTUAL

NUEVOS CONTRATOS	AÑO 2017			AÑO 2016			Variación %	
	Nº	GT	CGT	Nº	GT	CGT	GT	CGT
Nacionales	9	12.415	33.307	6	60.236	56.642	-79%	-41%
- Mercantes	2	3.324	8.561	4	59.497	53.479	-94%	-84%
- Pesqueros	7	9.091	24.746	2	739	3.163	1130%	682%
Exportacion	29	61.124	140.275	14	33.528	74.972	82%	87%
- Mercantes	18	38.085	86.951	8	15.314	34.262	149%	154%
- Pesqueros	11	23.039	53.324	6	18.214	40.710	26%	31%
TOTAL	38	73.539	173.582	20	93.764	131.614	-22%	32%
- Mercantes	20	41.409	95.512	12	74.811	87.741	-45%	9%
- Pesqueros	18	32.130	78.070	8	18.953	43.873	70%	78%
CARTERA DE PEDIDOS	A 31/12/2017			A 31/12/2016			Variación %	
	Nº	GT	CGT	Nº	GT	CGT	GT	CGT
Nacionales	20	417.246	233.138	23	399.057	208.779	5%	12%
- Mercantes	14	408.650	210.357	21	398.318	205.616	3%	2%
- Pesqueros	6	8.596	22.781	2	739	3.163	1063%	620%
Exportacion	45	146.483	273.015	37	165.342	259.051	-11%	5%
- Mercantes	29	105.728	181.144	28	143.680	207.930	-26%	-13%
- Pesqueros	16	40.755	91.871	9	21.662	51.121	88%	80%
TOTAL	65	563.729	506.153	60	564.399	467.830	0%	8%
- Mercantes	43	514.378	391.501	49	541.998	413.546	-5%	-5%
- Pesqueros	22	49.351	114.652	11	22.401	54.284	120%	111%

1.2. ACTIVIDAD PRODUCTIVA

	AÑO 2017			AÑO 2016			Variación %	
	Nº	GT	CGT	Nº	GT	CGT	GT	CGT
PUESTAS DE QUILLA	36	56.976	141.612	27	31.020	84.419	84%	68%
- Nacional	5	4.785	13.693	10	5.409	19.974	-12%	-31%
- Exportacion	31	52.191	127.919	17	25.611	64.445	104%	98%
BOTADURAS	29	128.189	122.108	28	49.582	102.845	159%	19%
- Nacional	12	89.895	52.709	11	9.067	23.744	891%	122%
- Exportacion	17	38.294	69.399	17	40.515	79.101	-5%	-12%
ENTREGAS (Pruebas Of.)	32	73.528	132.558	27	68.857	123.627	7%	7%
- Nacional	12	9.511	25.536	11	7.367	20.395	29%	25%
- Exportacion	20	64.017	107.022	16	61.490	103.232	4%	4%
INDICE DE ACTIVIDAD								
Actividad Ponderada (1)		96.721	129.597		49.760	103.434	94%	25%

(1) Actividad Ponderada = (Q+2B+E) / 4; donde Q = Puestas de Quilla, B = Botaduras, E = Entregas.



2.- ACTIVIDAD CONTRACTUAL

Año 2017



2.1 RESUMEN

ASTILLEROS	Nuevos Contratos			Cartera de Pedidos		
	Nº	GT	CGT	Nº	GT	CGT
A. Armón	18	5.628	28.788	19	5.871	30.415
A. Armón Vigo	3	4.602	11.861	4	5.569	15.024
A. Gondán	1	775	2.845	3	11.995	22.261
A. J. Valiña	0	0	0	0	0	0
A. Murueta	2	11.404	22.275	2	11.404	22.275
A. Zamakona Pasaia	0	0	0	0	0	0
Auxnaval	0	0	0	0	0	0
A. Ría de Avilés	0	0	0	0	0	0
F. Cardama	0	0	0	3	2.570	8.690
A. Zamakona	4	11.895	27.085	10	18.065	45.362
Balenciaga	0	0	0	1	5.893	10.008
C. N. Freire	2	2.308	7.205	4	12.108	27.217
F. Vulcano	0	0	0	1	15.966	19.289
Nodosa	5	3.327	11.959	7	5.706	19.082
H. J. Barreras	1	24.900	43.217	1	24.900	43.217
Metalships & Docks	0	0	0	1	4.950	10.078
A. Armón Gijón	2	8.700	18.347	2	8.700	18.347
C.N.N. Sestao	0	0	0	3	102.032	93.500
PRIVADOS	38	73.539	173.582	61	235.729	384.765
Navantia	0	0	0	4	328.000	121.388
PUBLICOS	0	0	0	4	328.000	121.388
TOTAL SECTOR	38	73.539	173.582	65	563.729	506.153



2.2 NUEVOS CONTRATOS POR TIPOS DE BUQUES Año 2017

TIPOS DE BUQUES	Nacional			Exportacion			Total		
	Nº	GT	CGT	Nº	GT	CGT	Nº	GT	CGT
1	0	0	0	0	0	0	0	0	0
2	0	0	0	0	0	0	0	0	0
3	0	0	0	0	0	0	0	0	0
4	0	0	0	0	0	0	0	0	0
5	0	0	0	0	0	0	0	0	0
6	0	0	0	0	0	0	0	0	0
7	0	0	0	0	0	0	0	0	0
8	0	0	0	0	0	0	0	0	0
9	0	0	0	0	0	0	0	0	0
10	0	0	0	0	0	0	0	0	0
11	0	0	0	0	0	0	0	0	0
12	1	3.100	6.721	1	3.000	6.585	2	6.100	13.306
13	0	0	0	0	0	0	0	0	0
14	1	224	1.840	2	25.075	44.777	3	25.299	46.617
15	7	9.091	24.746	11	23.039	53.324	18	32.130	78.070
16	0	0	0	15	10.010	35.589	15	10.010	35.589
TOTAL	9	12.415	33.307	29	61.124	140.275	38	73.539	173.582

2.3 CARTERA DE PEDIDOS POR TIPOS DE BUQUES

A 31/12/2017

TIPOS DE BUQUES	Nacional			Exportacion			Total		
	Nº	GT	CGT	Nº	GT	CGT	Nº	GT	CGT
1	4	328.000	121.388	0	0	0	4	328.000	121.388
2	0	0	0	0	0	0	0	0	0
3	0	0	0	0	0	0	0	0	0
4	0	0	0	0	0	0	0	0	0
5	0	0	0	0	0	0	0	0	0
6	0	0	0	0	0	0	0	0	0
7	0	0	0	0	0	0	0	0	0
8	0	0	0	0	0	0	0	0	0
9	0	0	0	0	0	0	0	0	0
10	0	0	0	0	0	0	0	0	0
11	0	0	0	0	0	0	0	0	0
12	1	3.100	6.721	1	3.000	6.585	2	6.100	13.306
13	2	74.466	67.789	0	0	0	2	74.466	67.789
14	1	224	1.840	2	25.075	44.777	3	25.299	46.617
15	6	8.596	22.781	16	40.755	91.871	22	49.351	114.652
16	6	2.860	12.619	26	77.653	129.782	32	80.513	142.401
TOTAL	20	417.246	233.138	45	146.483	273.015	65	563.729	506.153

Nota: Para Tipos de buques ver ANEXO



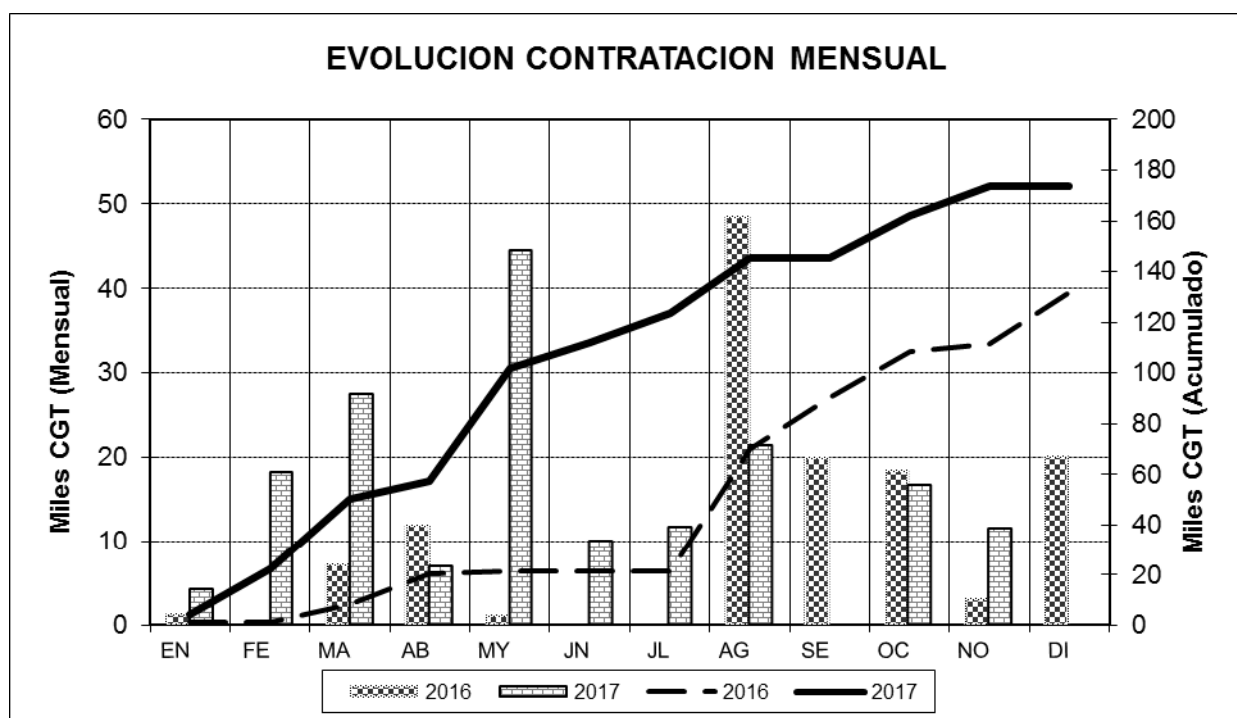
2.4 CONTRATACION MENSUAL – CGT

2016	Enero	Febrero	Marzo	Abril	Mayo	Junio
Mes	1.230	0	7.212	11.871	1.167	0
Acumulado	1.230	1.230	8.442	20.313	21.480	21.480

2016	Julio	Agosto	Septiembre	Octubre	Noviembre	Diciembre
Mes	0	48.500	20.012	18.373	3.163	20.086
Acumulado	21.480	69.980	89.992	108.365	111.528	131.614

2017	Enero	Febrero	Marzo	Abril	Mayo	Junio
Mes	4.287	18.329	27.595	7.066	44.478	10.150
Acumulado	4.287	22.616	50.211	57.277	101.755	111.905

2017	Julio	Agosto	Septiembre	Octubre	Noviembre	Diciembre
Mes	11.822	21.413	0	16.810	11.632	0
Acumulado	123.727	145.140	145.140	161.950	173.582	173.582

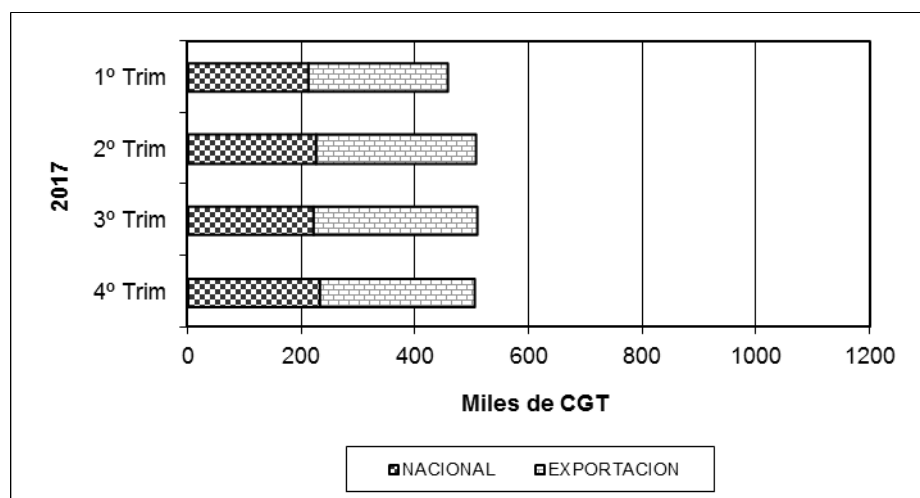
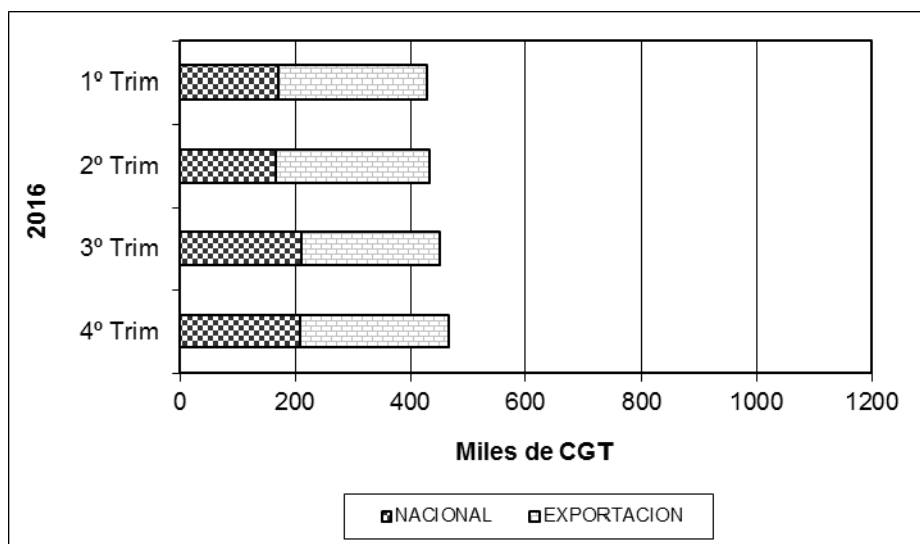




2.5 CARTERA DE PEDIDOS TRIMESTRAL – CGT

2016	1º Trim	2º Trim	3º Trim	4º Trim
NACIONAL	170.939	167.335	211.444	208.779
EXPORTACION	259.763	266.183	239.567	259.051
TOTAL	430.702	433.518	451.011	467.830

2017	1º Trim	2º Trim	3º Trim	4º Trim
NACIONAL	212.921	225.237	220.728	233.138
EXPORTACION	245.044	281.113	289.322	273.015
TOTAL	457.965	506.350	510.050	506.153





2.6 NUEVOS CONTRATOS POR ASTILLEROS

ASTILLEROS ARMON, S.A.

Nº de Const.	TIPO OCDE	ARMADOR	PAIS	GT	CGT	TPM
B-296	15	PESQUERA AUGADOCE	España	495	1.965	
B-298	14	NAVIERA MAR DE ONS	España	224	1.840	0
C-774	16	L'ETAT DU CAMEROUN. PORT AUTONOME DE DOUALA	Camerún	237	1.367	
C-784	16	SOGEPORTS	Argelia	369	1.796	
C-786	16	SOGEPORTS	Argelia	369	1.796	
C-787	16	SOGEPORTS	Argelia	369	1.796	
C-788	16	SOGEPORTS	Argelia	449	2.028	0
C-789	16	SOGEPORTS	Argelia	490	2.141	0
C-792	16	SOGEPORTS	Argelia	400	1.888	0
C-795	16	ANP	Marruecos	279	1.510	0
C-797	15	ARMEMENT TENIA S.A.R.L.	Francia	260	1.244	0
C-798	16	HAFNASAMLAG NOR OURLANDS	Islandia	195	1.209	0
C-799	15	PESQUERAS FRIOMAR, S.L.	España	265	1.261	0
C-800	16	ANP	Marruecos	279	1.510	0
C-801	16		-	341	1.710	0
C-802	15	PESQUERA ABRELA SL	España	270	1.278	0
C-803	14	DAB VLOOT	Bélgica	175	1.560	0
C-805	15	LA CREVETIER COMPANYY	Francia	162	889	0
18	Buques		TOTAL.....	5.628	28.788	0

ASTILLEROS ARMON VIGO

Nº de Const.	TIPO OCDE	ARMADOR	PAIS	GT	CGT	TPM
V-107	15	CELEXUS	España	442	1.813	0
V-108	16	SVERIGES LANTBRUKSUNIVERSITEC	Suecia	3.150	6.788	0
V-112	15	OSHAKATI SEAFOOD PTY LTD	Namibia	1.010	3.260	0
3	Buques		TOTAL.....	4.602	11.861	0

ASTILLEROS GONDAN, S.A.

Nº de Const.	TIPO OCDE	ARMADOR	PAIS	GT	CGT	TPM
C-478	16	LULEA HAMN AB	Suecia	775	2.845	0
1	Buques		TOTAL.....	775	2.845	0

ASTILLEROS MURUETA, S.A.

Nº de Const.	TIPO OCDE	ARMADOR	PAIS	GT	CGT	TPM
C-318	15	ROYAL GREENLAND A/S	DINAMARCA	5.327	10.617	
C-319	15	ROYAL GREENLAND A/S	DINAMARCA	6.077	11.658	
2	Buques		TOTAL.....	11.404	22.275	

ASTILLEROS ZAMAKONA, S.A.

Nº de Const.	TIPO OCDE	ARMADOR	PAIS	GT	CGT	TPM
C-745	15	ECHEBASTAR FLEET, S.L.U.	España	2.800	6.725	0
C-787	12	SUARDIAZ ENERGY SHIPPING	España	3.100	6.721	
C-790	12	ESWIND01 A/S	Dinamarca	3.000	6.585	0
C-795	15	ADENIA FISHING COMPANYY	Reino Unido	2.995	7.054	0
4	Buques		TOTAL.....	11.895	27.085	0

C. N. FREIRE, S.A.

Nº de Const.	TIPO OCDE	ARMADOR	PAIS	GT	CGT	TPM
C-717	16	TAQNIA CYBER	Arabia Saudí	808	2.920	
C-719	16	KISR	Kuwait	1.500	4.285	0
2	Buques		TOTAL.....	2.308	7.205	0



H. J. BARRERAS, S.A.

Nº de Const.	TIPO OCDE	ARMADOR	PAIS	GT	CGT	TPM
C-1705 1	14 Buques	CRUISE YACHT LTD	Malta	24.900	43.217	0
TOTAL.....				24.900	43.217	0

ASTILLEROS ARMÓN GIJÓN

Nº de Const.	TIPO OCDE	ARMADOR	PAIS	GT	CGT	TPM
C-017	15	HB GRANDI	Islandia	5.000	10.150	0
C-019	15	ALBACORA S.A.	España	3.700	8.197	0
2	Buques		TOTAL.....	8.700	18.347	0

NODOSA, S.L.

Nº de Const.	TIPO OCDE	ARMADOR	PAIS	GT	CGT	TPM
C-289	15	PESCA BAQUEIRO, S.A.	España	1.119	3.507	0
C-290	15	BIANCA FISCHEREIGESELLSCHAFT	Alemania	660	2.410	0
C-291	15	SUSANNE	Alemania	660	2.410	0
C-292	15	JANNETJE CORNELIS LIMITED	Reino Unido	388	1.653	0
C-293	15	OSPREY LTD	Reino Unido	500	1.979	0
5	Buques		TOTAL.....	3.327	11.959	0



2.7 CARTERA DE PEDIDOS POR ASTILLEROS

ASTILLEROS ARMON, S.A.

Nº de Const.	TIPO OCDE	ARMADOR	PAIS	GT	CGT	TPM
B-298	14	NAVIERA MAR DE ONS	España	224	1.840	0
C-774	16	L'ETAT DU CAMEROUN. PORT AUTONOME DE	Camerún	237	1.367	
C-783	16	SOGEPORTS	Argelia	369	1.796	
C-784	16	SOGEPORTS	Argelia	369	1.796	
C-785	16	SOGEPORTS	Argelia	369	1.796	
C-786	16	SOGEPORTS	Argelia	369	1.796	
C-787	16	SOGEPORTS	Argelia	369	1.796	
C-788	16	SOGEPORTS	Argelia	449	2.028	0
C-789	16	SOGEPORTS	Argelia	490	2.141	0
C-792	16	SOGEPORTS	Argelia	400	1.888	0
C-795	16	ANP	Marruecos	279	1.510	0
C-797	15	ARMEMENT TENIA S.A.R.L.	Francia	260	1.244	0
C-798	16	HAFNASAMLAG NOR OURLANDS	Islandia	195	1.209	0
C-799	15	PESQUERAS FRIOMAR, S.L.	España	265	1.261	0
C-800	16	ANP	Marruecos	279	1.510	0
C-801	16		-	341	1.710	0
C-802	15	PESQUERA ABRELA SL	España	270	1.278	0
C-803	14	DAB VLOOT	Bélgica	175	1.560	0
C-805	15	LA CREVETIER COMPANY	Francia	162	889	0
19	Buques		TOTAL.....	5.871	30.415	0

ASTILLEROS ARMON VIGO

Nº de Const.	TIPO OCDE	ARMADOR	PAIS	GT	CGT	TPM
C-105	15	MOSCUZZA	Argentina	967	3.163	0
V-107	15	CELEXUS	España	442	1.813	0
V-108	16	SVERIGES LANTBRUKSUNIVERSITEC	Suecia	3.150	6.788	0
V-112	15	OSHA KATI SEAFOOD PTY LTD	Namibia	1.010	3.260	0
4	Buques		TOTAL.....	5.569	15.024	0

ASTILLEROS GONDAN, S.A.

Nº de Const.	TIPO OCDE	ARMADOR	PAIS	GT	CGT	TPM
C-470	16	WEST ENERGY AS	Noruega	5.610	9.708	0
C-471	16	WEST ENERGY AS	Noruega	5.610	9.708	0
C-478	16	LULEA HAMN AB	Suecia	775	2.845	0
3	Buques		TOTAL.....	11.995	22.261	0

ASTILLEROS MURUETA, S.A.

Nº de Const.	TIPO OCDE	ARMADOR	PAIS	GT	CGT	TPM
C-318	15	ROYAL GREENLAND A/S	DINAMARCA	5.327	10.617	
C-319	15	ROYAL GREENLAND A/S	DINAMARCA	6.077	11.658	
2	Buques		TOTAL.....	11.404	22.275	

F.CARDAMA, S.A. ASTILLEROS Y VARADEROS

Nº de Const.	TIPO OCDE	ARMADOR	PAIS	GT	CGT	TPM
C-220	16	EMPRESA PORTUARIA DO LOBITO, E.P.	Angola	250	1.411	0
C-242	16		Dinamarca	1.370	4.051	
C-243	16	SENEGAL	Senegal	950	3.228	0
3	Buques		TOTAL.....	2.570	8.690	0



ASTILLEROS ZAMAKONA, S.A.

Nº de Const.	TIPO OCDE	ARMADOR	PAIS	GT	CGT	TPM
C-745	15	ECHEBASTAR FLEET, S.L.U.	España	2.800	6.725	0
C-771	16	GRUPO BOLUDA	España	496	2.158	
C-776	16	GRUPO BOLUDA	España	496	2.158	
C-777	16	GRUPO BOLUDA	España	496	2.158	
C-778	16	GRUPO BOLUDA	España	496	2.158	
C-779	16	GRUPO BOLUDA	España	496	2.158	
C-780	16	ESVAGT A/S	Dinamarca	3.690	7.487	0
C-787	12	SUARDIAZ ENERGY SHIPPING	España	3.100	6.721	
C-790	12	ESWIND01 A/S	Dinamarca	3.000	6.585	0
C-795	15	ADENIA FISHING COMPANY	Reino Unido	2.995	7.054	0
10	Buques		TOTAL.....	18.065	45.362	0

BALENCIAGA S.A.

Nº de Const.	TIPO OCDE	ARMADOR	PAIS	GT	CGT	TPM
C-409	16	HAV LINE VESSEL	Noruega	5.893	10.008	0
1	Buques		TOTAL.....	5.893	10.008	0

C. N. FREIRE, S.A.

Nº de Const.	TIPO OCDE	ARMADOR	PAIS	GT	CGT	TPM
C-715	15	QAJAQ TRAWL A/S	Groenlandia	4.900	10.006	0
C-716	15	POLAR SEAFOOD	Groenlandia	4.900	10.006	0
C-717	16	TAQNIA CYBER	Arabia Saudí	808	2.920	
C-719	16	KISR	Kuwait	1.500	4.285	0
4	Buques		TOTAL.....	12.108	27.217	0

FACTORIAS VULCANO, S.A.

Nº de Const.	TIPO OCDE	ARMADOR	PAIS	GT	CGT	TPM
C-548	13	NAVIERA TRANSCANTABRICA	España	15.966	19.289	
1	Buques		TOTAL.....	15.966	19.289	

H. J. BARRERAS, S.A.

Nº de Const.	TIPO OCDE	ARMADOR	PAIS	GT	CGT	TPM
C-1705	14	CRUISE YACHT LTD	Malta	24.900	43.217	0
1	Buques		TOTAL.....	24.900	43.217	0

METALSHIPS & DOCKS

Nº de Const.	TIPO OCDE	ARMADOR	PAIS	GT	CGT	TPM
C-298	15	NIISA TRAWL APS	Groenlandia	4.950	10.078	0
1	Buques		TOTAL.....	4.950	10.078	0

ASTILLEROS ARMÓN GIJÓN

Nº de Const.	TIPO OCDE	ARMADOR	PAIS	GT	CGT	TPM
C-017	15	HB GRANDI	Islandia	5.000	10.150	0
C-019	15	ALBACORA S.A.	España	3.700	8.197	0
2	Buques		TOTAL.....	8.700	18.347	0



C.N.N. SESTAO

Nº de Const.	TIPO OCDE	ARMADOR	PAIS	GT	CGT	TPM
C-346	16	VAN OORD SHIP MANAG.	Holanda	21.766	22.500	0
C-347	16	VAN OORD SHIP MANAG.	Holanda	21.766	22.500	0
C-348	13	BALEARIA	España	58.500	48.500	0
3	Buques		TOTAL.....	102.032	93.500	0

NAVANTIA

Nº de Const.	TIPO OCDE	ARMADOR	PAIS	GT	CGT	TPM
C-540	1	ONDIMAR TRANSPORTES MARITIMOS S.A.	España	82.000	30.347	
C-541	1	ONDIMAR TRANSPORTES MARITIMOS S.A.	España	82.000	30.347	
C-544	1	ONDIMAR TRANSPORTES MARITIMOS S.A.	España	82.000	30.347	
C-545	1	ONDIMAR TRANSPORTES MARITIMOS S.A.	España	82.000	30.347	
4	Buques		TOTAL.....	328.000	121.388	

NODOSA, S.L.

Nº de Const.	TIPO OCDE	ARMADOR	PAIS	GT	CGT	TPM
C-287	16	NODOSA	España	380	1.829	0
C-288	15	JUPITER FISHING CO.LTD.	I.Malvinas	1.999	5.294	
C-289	15	PESCA BAQUEIRO, S.A.	España	1.119	3.507	0
C-290	15	BIANCA FISCHEREIGESELLSCHAFT	Alemania	660	2.410	0
C-291	15	SUSANNE	Alemania	660	2.410	0
C-292	15	JANNETJE CORNELIS LIMITED	Reino Unido	388	1.653	0
C-293	15	OSPREY LTD	Reino Unido	500	1.979	0
7	Buques		TOTAL.....	5.706	19.082	0



MINISTERIO
DE ECONOMÍA, INDUSTRIA,
Y COMPETITIVIDAD

SECRETARÍA GENERAL DE INDUSTRIA Y PYME
DIRECCIÓN GENERAL DE INDUSTRIA Y DE LA PYME

3.- ACTIVIDAD PRODUCTIVA

Año 2017



3.1.RESUMEN

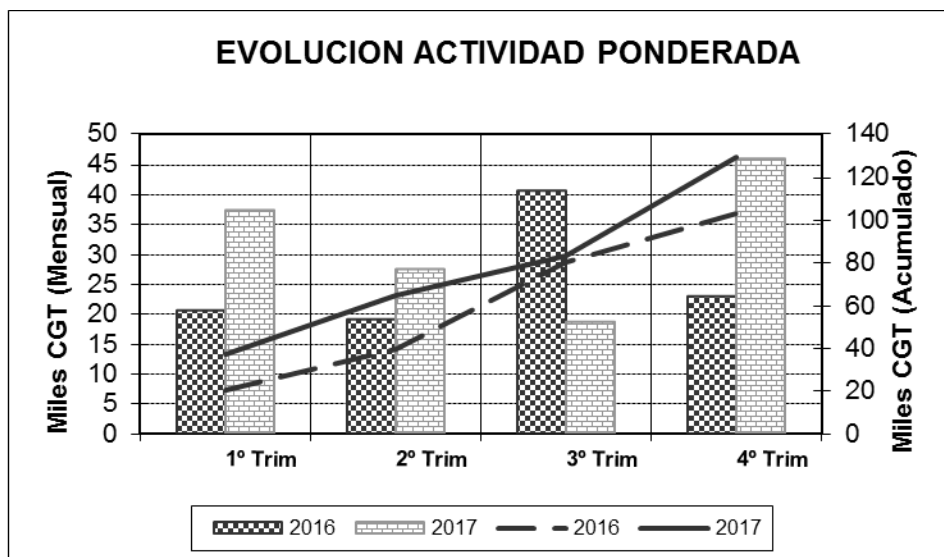
ASTILLEROS	Puestas de Quilla			Botaduras			Entregas (Pruebas Oficiales)			Indice de Actividad	
	Nº	GT	CGT	Nº	GT	CGT	Nº	GT	CGT	GT	CGT
A. Armón	17	6.045	29.045	15	5.614	26.430	9	3.749	16.945	5.256	24.713
A. Armón Vigo	5	6.052	16.957	4	3.226	10.893	3	2.315	8.080	3.705	11.706
A. Gondán	1	5.610	9.708	1	5.610	9.708	4	6.993	17.960	5.956	11.771
A. J. Valiña	0	0	0	0	0	0	0	0	0	0	0
A. Murueta	2	11.404	22.275	0	0	0	2	2.090	5.084	3.374	6.840
A.Zamacona Pasaia	0	0	0	0	0	0	0	0	0	0	0
Auxnaval	0	0	0	0	0	0	0	0	0	0	0
A. Ría de Avilés	0	0	0	0	0	0	0	0	0	0	0
F. Cardama	0	0	0	0	0	0	2	970	4.047	243	1.012
A. Zamacona	1	3.100	6.721	3	4.682	11.803	2	992	4.316	3.364	8.661
Balenciaga	0	0	0	1	3.919	4.511	1	3.919	4.511	2.939	3.383
C. N. Freire	3	10.608	22.932	1	808	2.920	2	8.010	15.305	5.059	11.019
F. Vulcano	0	0	0	0	0	0	0	0	0	0	0
Nodosa	5	4.207	13.746	2	564	2.996	5	3.980	13.310	2.329	8.262
H. J. Barreras	0	0	0	0	0	0	0	0	0	0	0
Metalships & Docks	1	4.950	10.078	0	0	0	0	0	0	1.238	2.520
A. Armón Gijón	1	5.000	10.150	0	0	0	0	0	0	1.250	2.538
C.N.N. Sestao	0	0	0	1	21.766	22.500	1	18.900	20.600	15.608	16.400
PRIVADOS	36	56.976	141.612	28	46.189	91.761	31	51.918	110.158	50.318	108.823
Navantia	0	0	0	1	82.000	30.347	1	21.610	22.400	46.403	20.774
PUBLICOS	0	0	0	1	82.000	30.347	1	21.610	22.400	46.403	20.774
TOTAL SECTOR	36	56.976	141.612	29	128.189	122.108	32	73.528	132.558	96.721	129.597



3.2 ACTIVIDAD PONDERADA TRIMESTRAL – CGT

2016	1º Trim	2º Trim	3º Trim	4º Trim
Trimestral	20.699	19.218	40.550	22.967
Acumulada	20.699	39.917	80.467	103.434

2017	1º Trim	2º Trim	3º Trim	4º Trim
Trimestral	37.434	27.432	18.855	45.877
Acumulada	37.434	64.866	83.720	129.597



NOTA: Actividad ponderada = (Q+2B+E)/4



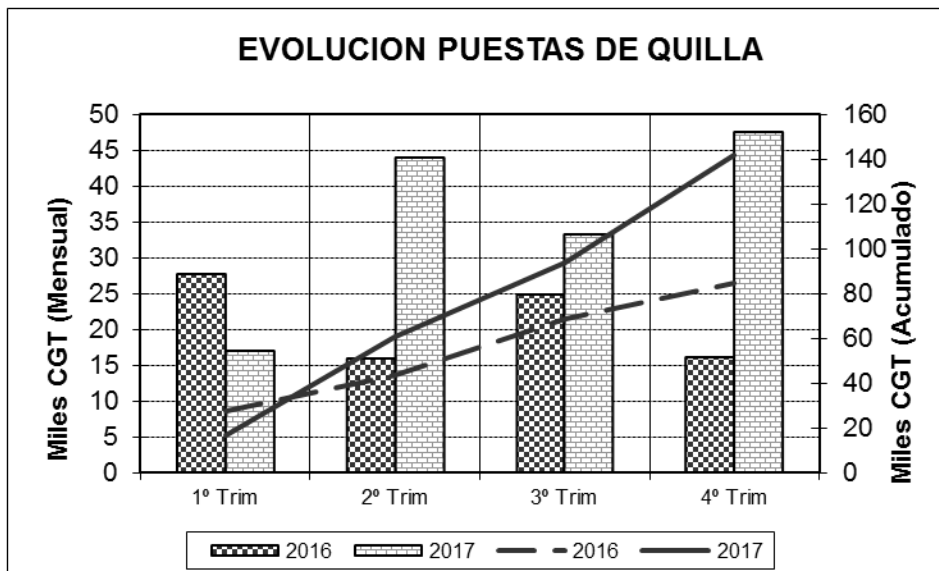
3.3 PUESTAS DE QUILLA POR TIPOS DE BUQUES

TIPOS DE BUQUES	Nº	Nacional		Exportacion			Total		
		GT	CGT	Nº	GT	CGT	Nº	GT	CGT
1	0	0	0	0	0	0	0	0	0
2	0	0	0	0	0	0	0	0	0
3	0	0	0	0	0	0	0	0	0
4	0	0	0	0	0	0	0	0	0
5	0	0	0	0	0	0	0	0	0
6	0	0	0	0	0	0	0	0	0
7	0	0	0	0	0	0	0	0	0
8	0	0	0	0	0	0	0	0	0
9	0	0	0	0	0	0	0	0	0
10	0	0	0	0	0	0	0	0	0
11	0	0	0	0	0	0	0	0	0
12	1	3.100	6.721	0	0	0	1	3.100	6.721
13	0	0	0	0	0	0	0	0	0
14	0	0	0	0	0	0	0	0	0
15	4	1.685	6.972	14	37.598	83.928	18	39.283	90.900
16	0	0	0	17	14.593	43.991	17	14.593	43.991
TOTAL	5	4.785	13.693	31	52.191	127.919	36	56.976	141.612

3.4 PUESTAS DE QUILLA TRIMESTRALES – CGT

2016	1º Trim	2º Trim	3º Trim	4º Trim
Trimestral	27.686	15.864	24.891	15.978
Acumulada	27.686	43.550	68.441	84.419

2017	1º Trim	2º Trim	3º Trim	4º Trim
Trimestral	16.926	43.953	33.229	47.504
Acumulada	16.926	60.879	94.108	141.612





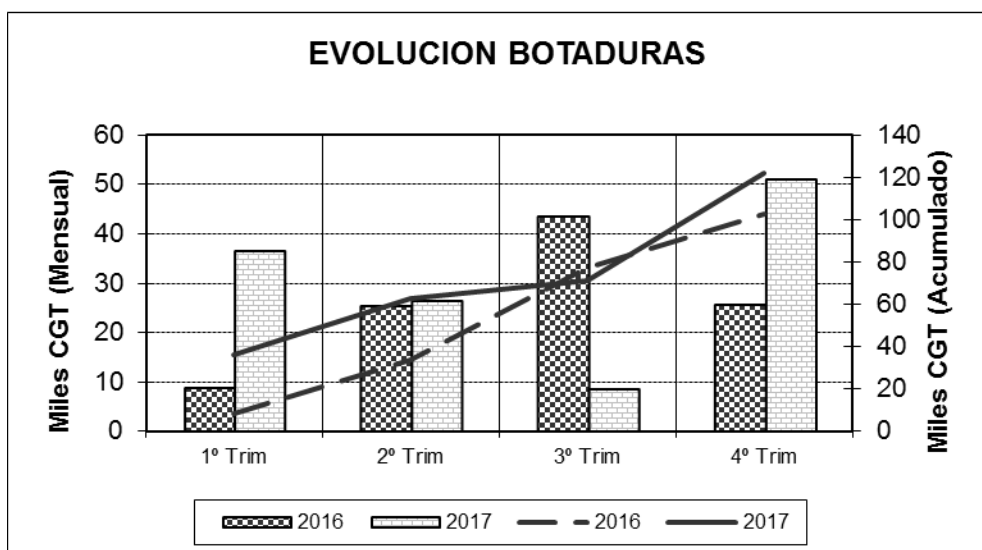
3.5 BOTADURAS POR TIPOS DE BUQUES

TIPOS DE BUQUES	Nº	Nacional		Nº	Exportacion		Nº	Total	
		GT	CGT		GT	CGT		GT	CGT
1	1	82.000	30.347	0	0	0	1	82.000	30.347
2	0	0	0	0	0	0	0	0	0
3	0	0	0	0	0	0	0	0	0
4	0	0	0	0	0	0	0	0	0
5	0	0	0	0	0	0	0	0	0
6	1	3.919	4.511	0	0	0	1	3.919	4.511
7	0	0	0	0	0	0	0	0	0
8	0	0	0	0	0	0	0	0	0
9	0	0	0	0	0	0	0	0	0
10	0	0	0	0	0	0	0	0	0
11	0	0	0	0	0	0	0	0	0
12	0	0	0	0	0	0	0	0	0
13	0	0	0	0	0	0	0	0	0
14	0	0	0	0	0	0	0	0	0
15	5	1.987	8.556	2	1.227	4.407	7	3.214	12.963
16	5	1.989	9.295	15	37.067	64.992	20	39.056	74.287
TOTAL	12	89.895	52.709	17	38.294	69.399	29	128.189	122.108

3.6 BOTADURAS TRIMESTRALES – CGT

2016	1º Trim	2º Trim	3º Trim	4º Trim
Trimestral	8.663	25.279	43.360	25.543
Acumulada	8.663	33.942	77.302	102.845

2017	1º Trim	2º Trim	3º Trim	4º Trim
Trimestral	36.366	26.233	8.484	51.025
Acumulada	36.366	62.599	71.083	122.108





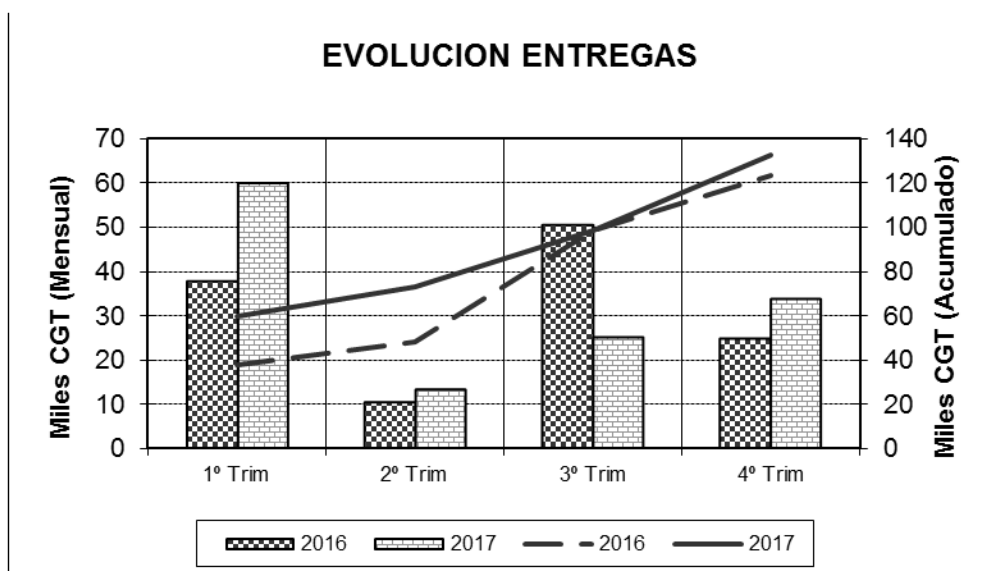
3.7 ENTREGAS (Pruebas Oficiales) POR TIPOS DE BUQUE

TIPOS DE BUQUES	Nº	Nacional		Nº	Exportacion		Nº	Total	
		GT	CGT		GT	CGT		GT	CGT
1	1	1.755	3.392	0	0	0	1	1.755	3.392
2	0	0	0	0	0	0	0	0	0
3	0	0	0	0	0	0	0	0	0
4	0	0	0	0	0	0	0	0	0
5	0	0	0	0	0	0	0	0	0
6	1	3.919	4.511	0	0	0	1	3.919	4.511
7	0	0	0	0	0	0	0	0	0
8	0	0	0	0	0	0	0	0	0
9	0	0	0	0	0	0	0	0	0
10	0	0	0	0	0	0	0	0	0
11	0	0	0	0	0	0	0	0	0
12	0	0	0	0	0	0	0	0	0
13	0	0	0	0	0	0	0	0	0
14	0	0	0	1	2.100	5.279	1	2.100	5.279
15	4	1.545	6.743	4	3.946	12.574	8	5.491	19.317
16	6	2.292	10.890	15	57.971	89.169	21	60.263	100.059
TOTAL	12	9.511	25.536	20	64.017	107.022	32	73.528	132.558

3.8 ENTREGAS (Pruebas Oficiales) TRIMESTRALES – CGT

2016	1º Trim	2º Trim	3º Trim	4º Trim
Trimestral	37.784	10.451	50.589	24.803
Acumulada	37.784	48.235	98.824	123.627

2017	1º Trim	2º Trim	3º Trim	4º Trim
Trimestral	60.076	13.309	25.219	33.954
Acumulada	60.076	73.385	98.604	132.558





3.9 PUESTAS DE QUILLA POR ASTILLEROS

ASTILLEROS ARMON, S.A.

Nº de Const.	TIPO OCDE	ARMADOR	PAIS	GT	CGT	TPM
B-296	15	PESQUERA AUGADOCE	España	495	1.965	
C-774	16	L'ETAT DU CAMEROUN. PORT AUTONOME DE DOUALA	Camerún	237	1.367	
C-782	16	SOGEPORTS	Argelia	369	1.796	
C-783	16	SOGEPORTS	Argelia	369	1.796	
C-784	16	SOGEPORTS	Argelia	369	1.796	
C-785	16	SOGEPORTS	Argelia	369	1.796	
C-786	16	SOGEPORTS	Argelia	369	1.796	
C-787	16	SOGEPORTS	Argelia	369	1.796	
C-788	16	SOGEPORTS	Argelia	449	2.028	0
C-789	16	SOGEPORTS	Argelia	490	2.141	0
C-790	16	NAMPORT	Namibia	420	1.946	
C-792	16	SOGEPORTS	Argelia	400	1.888	0
C-795	16	ANP	Marruecos	279	1.510	0
C-797	15	ARMEMENT TENIA S.A.R.L.	Francia	260	1.244	0
C-798	16	HAFNASAMLAG NOR OURLANDS	Islandia	195	1.209	0
C-799	15	PESQUERAS FRIOMAR, S.L.	España	265	1.261	0
C-801	16		-	341	1.710	0
17	Buques		TOTAL.....	6.045	29.045	0

ASTILLEROS ARMON VIGO

Nº de Const.	TIPO OCDE	ARMADOR	PAIS	GT	CGT	TPM
C-102	15	JADALMAR	España	483	1.933	
C-105	15	MOSCUZZA	Argentina	967	3.163	0
V-107	15	CELEXUS	España	442	1.813	0
V-108	16	SVERIGES LANTBRUKSUNIVERSITEC	Suecia	3.150	6.788	0
V-112	15	OSHAKATI SEAFOOD PTY LTD	Namibia	1.010	3.260	0
5	Buques		TOTAL.....	6.052	16.957	0

ASTILLEROS GONDAN, S.A.

Nº de Const.	TIPO OCDE	ARMADOR	PAIS	GT	CGT	TPM
C-471	16	WEST ENERGY AS	Noruega	5.610	9.708	0
1	Buques		TOTAL.....	5.610	9.708	0

ASTILLEROS MURUETA, S.A.

Nº de Const.	TIPO OCDE	ARMADOR	PAIS	GT	CGT	TPM
C-318	15	ROYAL GREENLAND A/S	DINAMARCA	5.327	10.617	
C-319	15	ROYAL GREENLAND A/S	DINAMARCA	6.077	11.658	
2	Buques		TOTAL.....	11.404	22.275	

ASTILLEROS ZAMAKONA, S.A.

Nº de Const.	TIPO OCDE	ARMADOR	PAIS	GT	CGT	TPM
C-787	12	SUARDIAZ ENERGY SHIPPING	España	3.100	6.721	
1	Buques		TOTAL.....	3.100	6.721	

C. N. FREIRE, S.A.

Nº de Const.	TIPO OCDE	ARMADOR	PAIS	GT	CGT	TPM
C-715	15	QAJAQ TRAWL A/S	Groenlandia	4.900	10.006	0
C-716	15	POLAR SEAFOOD	Groenlandia	4.900	10.006	0
C-717	16	TAQNIA CYBER	Arabia Saudí	808	2.920	
3	Buques		TOTAL.....	10.608	22.932	0



METALSHIPS & DOCKS

Nº de Const.	TIPO OCDE	ARMADOR	PAIS	GT	CGT	TPM
C-298 1	15 Buques	NIISA TRAWL APS	Groenlandia	4.950	10.078	0
			TOTAL.....	4.950	10.078	0

ASTILLEROS ARMÓN GIJÓN

Nº de Const.	TIPO OCDE	ARMADOR	PAIS	GT	CGT	TPM
C-017 1	15 Buques	HB GRANDI	Islandia	5.000	10.150	0
			TOTAL.....	5.000	10.150	0

NODOSA, S.L.

Nº de Const.	TIPO OCDE	ARMADOR	PAIS	GT	CGT	TPM
C-288	15	JUPITER FISHING CO.LTD.	I.Malvinas	1.999	5.294	
C-290	15	BIANCA FISCHEREIGESELLSCHAFT	Alemania	660	2.410	0
C-291	15	SUSANNE	Alemania	660	2.410	0
C-292	15	JANNETJE CORNELIS LIMITED	Reino Unido	388	1.653	0
C-293	15	OSPREY LTD	Reino Unido	500	1.979	0
5	Buques		TOTAL.....	4.207	13.746	0



3.10 BOTADURAS POR ASTILLEROS

ASTILLEROS ARMON, S.A.

Nº de Const.	TIPO OCDE	ARMADOR	PAIS	GT	CGT	TPM
B-296	15	PESQUERA AUGADOCE	España	495	1.965	
C-773	16	HERCULES INT. TOWAGE SERV.	España	433	1.983	
C-774	16	L'ETAT DU CAMEROUN. PORT AUTONOME DE DOUALA	Camerún	237	1.367	
C-777	16	SEA CAT CREWZER	U.S.A.	498	2.163	
C-780	15	PESQUERAS ALFONSO	España	256	1.230	
C-780	15	PESQUERAS ALFONSO	España	311	1.615	
C-782	16	SOGEPORTS	Argelia	369	1.796	
C-783	16	SOGEPORTS	Argelia	369	1.796	
C-784	16	SOGEPORTS	Argelia	369	1.796	
C-785	16	SOGEPORTS	Argelia	369	1.796	
C-786	16	SOGEPORTS	Argelia	369	1.796	
C-787	16	SOGEPORTS	Argelia	369	1.796	
C-789	16	SOGEPORTS	Argelia	490	2.141	0
C-790	16	NAMPORT	Namibia	420	1.946	
C-797	15	ARMEMENT TENIA S.A.R.L.	Francia	260	1.244	0
15	Buques		TOTAL.....	5.614	26.430	0

ASTILLEROS ARMON VIGO

Nº de Const.	TIPO OCDE	ARMADOR	PAIS	GT	CGT	TPM
C-098	16	INIDEP	Argentina	1.334	3.984	
C-102	15	JADALMAR	España	483	1.933	
C-105	15	MOSCUZZA	Argentina	967	3.163	0
V-107	15	CELEXUS	España	442	1.813	0
4	Buques		TOTAL.....	3.226	10.893	0

ASTILLEROS GONDAN, S.A.

Nº de Const.	TIPO OCDE	ARMADOR	PAIS	GT	CGT	TPM
C-470	16	WEST ENERGY AS	Noruega	5.610	9.708	0
1	Buques		TOTAL.....	5.610	9.708	0

ASTILLEROS ZAMAKONA, S.A.

Nº de Const.	TIPO OCDE	ARMADOR	PAIS	GT	CGT	TPM
C-770	16	GRUPO BOLUDA	España	496	2.158	
C-771	16	GRUPO BOLUDA	España	496	2.158	
C-780	16	ESVAGT A/S	Dinamarca	3.690	7.487	0
3	Buques		TOTAL.....	4.682	11.803	0

BALENCIAGA S.A.

Nº de Const.	TIPO OCDE	ARMADOR	PAIS	GT	CGT	TPM
C-408	6	UROLA SHIPPING	España	3.919	4.511	
1	Buques		TOTAL.....	3.919	4.511	

C. N. FREIRE, S.A.

Nº de Const.	TIPO OCDE	ARMADOR	PAIS	GT	CGT	TPM
C-717	16	TAQNIA CYBER	Arabia Saudí	808	2.920	
1	Buques		TOTAL.....	808	2.920	

C.N.N. SESTAO

Nº de Const.	TIPO OCDE	ARMADOR	PAIS	GT	CGT	TPM
C-346	16	VAN OORD SHIP MANAG.	Holanda	21.766	22.500	0
1	Buques		TOTAL.....	21.766	22.500	0



NAVANTIA

Nº de Const.	TIPO OCDE	ARMADOR	PAIS	GT	CGT	TPM
C-540 1	1 Buques	ONDIMAR TRANSPORTES MARITIMOS S.A.	España	82.000	30.347	
			TOTAL.....	82.000	30.347	

NODOSA, S.L.

Nº de Const.	TIPO OCDE	ARMADOR	PAIS	GT	CGT	TPM
C-285	16	TECNOLOGIA MEDIOAMBIENTE	España	184	1.167	
C-287	16	NODOSA	España	380	1.829	0
2	Buques		TOTAL.....	564	2.996	0

3.11 ENTREGAS (Pruebas Oficiales) POR ASTILLEROS

Nº de Const.	TIPO OCDE	ARMADOR	PAIS	GT	CGT	TPM	Ett	Epp	M	P	C	Cap (m3)	MOTOR marca	PROPULSOR tipo	POTENCIA	Rpm	Vp
B-296	15	PESQUERA AUGADOCE	España	495	1.965		40,06	32,85	8,60	3,80	3,65				1x900kW		11
C-763	16	ADRIA TOW	Eslovenia	469	2.084		32,50	30,50	11,00	4,50	2,50		MAN 7L27/38		2x2555 kW	800	14
C-773	16	HERCULES INT. TOWAGE SERV.	España	433	1.983		31,50	27,30	11,20	5,40	4,20		CATERPILLAR	3516-C	2x3150kW	1.800	12
C-776	16	SEA CAT CREWZER	U.S.A.	498	2.163		57,30	53,70	12,05	4,37	4,20		CUMMINS		4X4000 HP	1.750	43
C-777	16	SEA CAT CREWZER	U.S.A.	498	2.163		57,30	53,70	12,05	4,37	4,20		CUMMINS		4X4000 HP	1.750	43
C-780	15	PESQUERAS ALFONSO	España	256	1.230		29,50		6,00		4,60						11
C-780	15	PESQUERAS ALFONSO	España	311	1.615		24,40		11,25	5,10	5,15		CATERPILLAR	3516-C	2X1920kW	1.600	11
C-782	16	SOGEPOROS	Argelia	369	1.796		30,00	26,83	9,85	5,40	4,20		ABC	6DZC-	2x1400kW	1.000	12
C-790	16	NAMPORT	Namibia	420	1.946		30,00	28,38	11,00	4,18	2,65		CATERPILLAR		2x1864 kW	1.600	12
9	Buques		TOTAL.....	3.749	16.945												

ASTILLEROS ARMON VIGO

Nº de Const.	TIPO OCDE	ARMADOR	PAIS	GT	CGT	TPM	Ett	Epp	M	P	C	Cap (m3)	MOTOR marca	PROPULSOR tipo	POTENCIA	Rpm	Vp
C-098	16	INIDEP	Argentina	1.334	3.984		52,80	47,10	12,80	7,60	4,80		INDAR//MINAR		2x1050 kW		11
C-100	15	ISABELLA FISHING	Seychelles	498	2.163		46,30	37,45	8,50	3,80	3,70		YANMAR	6EY22	1x1.400CV	900	11
C-102	15	JADALMAR	España	483	1.933		40,06	31,86	8,60	3,80	3,65		ABC	6DZC-	1X980kW	750	11
3	Buques		TOTAL.....	2.315	8.080												

ASTILLEROS GONDAN, S.A.

Nº de Const.	TIPO OCDE	ARMADOR	PAIS	GT	CGT	TPM	Ett	Epp	M	P	C	Cap (m3)	MOTOR marca	PROPULSOR tipo	POTENCIA	Rpm	Vp
C-460	16	IMR/HAVFORSKNING	Noruega	3.870	7.712		74,50	66,10	17,40	8,60	5,40				3x1700 kW	1.000	14
C-465	16	BURGSERTJENESTE	Noruega	1.041	3.416		40,20	37,95	16,00	6,10	4,30		WARTSILA		2x3000 kW	750	15
C-466	16	BURGSERTJENESTE	Noruega	1.041	3.416		40,20	37,95	16,00	6,10	4,30		WARTSILA		2x3000 kW	750	15
C-467	16	BURGSERTJENESTE	Noruega	1.041	3.416		40,20	37,95	16,00	6,10	4,30		WARTSILA		2x3000 kW	750	15
4	Buques		TOTAL.....	6.993	17.960												

ASTILLEROS MURUETA, S.A.

Nº de Const.	TIPO OCDE	ARMADOR	PAIS	GT	CGT	TPM	Ett	Epp	M	P	C	Cap (m3)	MOTOR marca	PROPULSOR tipo	POTENCIA	Rpm	Vp
C-310	16	FLOTANOR, S.L.	España	335	1.692		25,00	21,00	12,00	4,80	3,70		WARTSILA	W 8L20	2x1600 kW	1.000	11
C-314	1	GREEN BAY SUR S.L.	España	1.755	3.392		68,71	64,00	13,60	7,00	5,50		GUASCOR	SF	2x1100	1.500	10
2	Buques		TOTAL.....	2.090	5.084												

F.CARDAMA, S.A. ASTILLEROS Y VARADEROS

Nº de Const.	TIPO OCDE	ARMADOR	PAIS	GT	CGT	TPM	Ett	Epp	M	P	C	Cap (m3)	MOTOR marca	PROPULSOR tipo	POTENCIA	Rpm	Vp
C-241	16	S.O.C. IRAQ	Iraq	780	2.857		42,00		14,00	5,00	3,80						
C-253	16	MARSA MAROC	Marruecos	190	1.190		24,50	21,50	8,00	4,00	3,40		CATERPILLAR	3512	2x1675 CV		13
2	Buques		TOTAL.....	970	4.047												

ASTILLEROS ZAMAKONA, S.A.

Nº de Const.	TIPO OCDE	ARMADOR	PAIS	GT	CGT	TPM	Ett	Epp	M	P	C	Cap (m3)	MOTOR marca	PROPULSOR tipo	POTENCIA	Rpm	Vp
C-769	16	CAEN ENTERPRISE	España	496	2.158		31,57	30,32	12,80	4,70	3,58		MAK/VOITH		2x2.800kW	750	14
C-770	16	GRUPO BOLUDA	España	496	2.158		31,57	30,32	12,80	4,70	3,58		MAK/VOITH		2x2.800kW	750	14
2	Buques		TOTAL.....	992	4.316												

BALENCIAGA S.A.

Nº de Const.	TIPO OCDE	ARMADOR	PAIS	GT	CGT	TPM	Ett	Epp	M	P	C	Cap (m3)	MOTOR marca	PROPULSOR tipo	POTENCIA	Rpm	Vp
C-408	6	UROLA SHIPPING	España	3.919	4.511		99,90	94,00	15,60	8,00	6,22		MAK	8M25C	1X2.666kW	750	13
1	Buques		TOTAL.....	3.919	4.511												

C. N. FREIRE, S.A.

Nº de Const.	TIPO OCDE	ARMADOR	PAIS	GT	CGT	TPM	Ett	Epp	M	P	C	Cap (m3)	MOTOR marca	PROPULSOR tipo	POTENCIA	Rpm	Vp
C-705	14	ARMADA DE INDONESIA	Indonesia	2.100	5.279		111,20	78,00	13,50	6,70	5,95				1290	1.000	12
C-710	16	MARINA G. DE PERU	Perú	5.910	10.026		95,30	84,00	18,00	9,20	6,00		CAT		4x2250 kW	1.800	16
2	Buques		TOTAL.....	8.010	15.305												

C.N.N. SESTAO

Nº de Const.	TIPO OCDE	ARMADOR	PAIS	GT	CGT	TPM	Ett	Epp	M	P	C	Cap (m3)	MOTOR marca	PROPULSOR tipo	POTENCIA	Rpm	Vp
C-345	16	TIDEWAY BV	Holanda	18.900	20.600		157,60	144,00	32,20	11,50	6,50		WARTSILA		4x3500kW	500	13
1	Buques		TOTAL.....	18.900	20.600												

NAVANTIA

Nº de Const.	TIPO OCDE	ARMADOR	PAIS	GT	CGT	TPM	Ett	Epp	M	P	C	Cap (m3)	MOTOR marca	PROPULSOR tipo	POTENCIA	Rpm	Vp
C-215	16	PMI NORTEAMERICA, SA DE CV	Méjico	21.610	22.400	7.000	131,20	119,50	27,00	9,10	7,00				2x2700kW	900	12
1	Buques		TOTAL.....	21.610	22.400	7.000											

NODOSA, S.L.

Nº de Const.	TIPO OCDE	ARMADOR	PAIS	GT	CGT	TPM	Ett	Epp	M	P	C	Cap (m3)	MOTOR marca	PROPULSOR tipo	POTENCIA	Rpm	Vp
C-277	16	AMARE MARIN SL	España	348	1.732		30,25	25,50	11,00	5,10	3,21		CATERPILLAR		2X2350KW	1.800	13
C-282	15	CONSOLIDATED FISHERIES LTD.	I.Malvinas	1.560	4.439		60,00	50,50	12,50	7,00	3,90		MARELLI		2x700 kW	1.200	12
C-283	15	GRUPO OSPREY	Holanda	390	1.659		28,58	23,99	10,00	4,51	5,75		ABC MAKER		1x749 kW	878	10
C-284	15	KALAMAR LIMITED	I.Malvinas	1.498	4.313		63,70	59,95	12,00	5,00	4,95		MAK	8M25C	1x2400kW	750	13
C-285	16	TECNOLOGIA MEDIOAMBIENTE	España	184	1.167		27,00	23,90	9,00	3,00	2,55		CATERPILLAR		287	1.800	11
5	Buques		TOTAL.....	3.980	13.310												



MINISTERIO
DE ECONOMÍA, INDUSTRIA,
Y COMPETITIVIDAD

SECRETARÍA GENERAL DE INDUSTRIA Y PYME
DIRECCIÓN GENERAL DE INDUSTRIA Y DE LA PYME

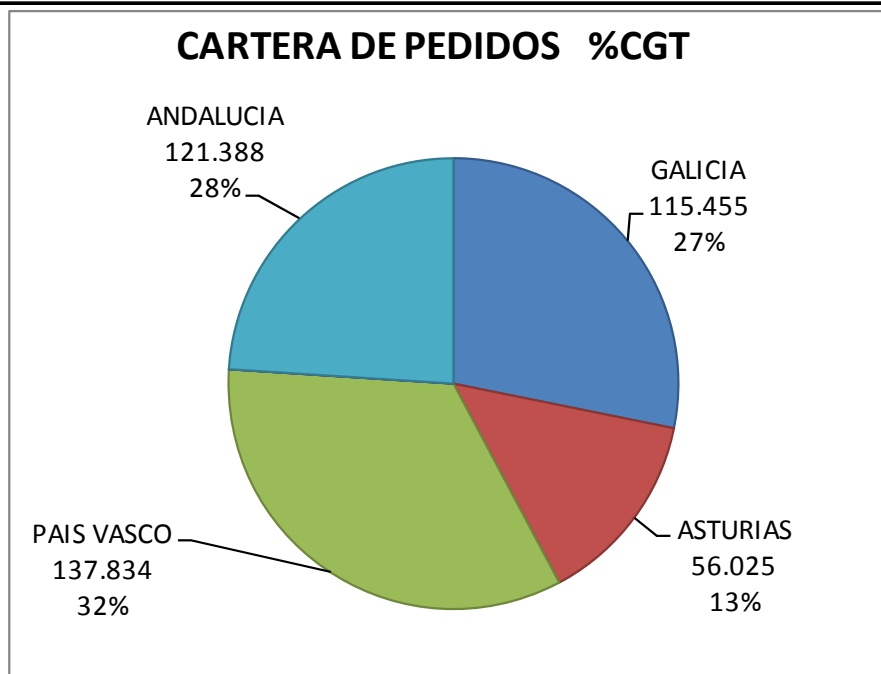
4.- ACTIVIDAD POR C.C.A.A.

Año 2017



4.1. NUEVOS CONTRATOS Y CARTERA DE PEDIDOS: _____
AÑO 2017

C.C.A.A.	Nuevos Contratos					Cartera de Pedidos a 31/12/2017				
	Nº	GT	CGT	%GT	%CGT	Nº	GT	CGT	%GT	%CGT
GALICIA	11	35.137	74.242	48%	43%	21	71.769	142.597	13%	28%
ASTURIAS	21	15.103	49.980	21%	29%	24	26.566	71.023	5%	14%
PAIS VASCO	6	23.299	49.360	32%	28%	16	137.394	171.145	24%	34%
R. MURCIA										
ANDALUCÍA	0	0	0	0%	0%	4	328.000	121.388	58%	24%
TOTAL SECTOR	38	73.539	173.582	100%	100%	65	563.729	506.153	100%	100%



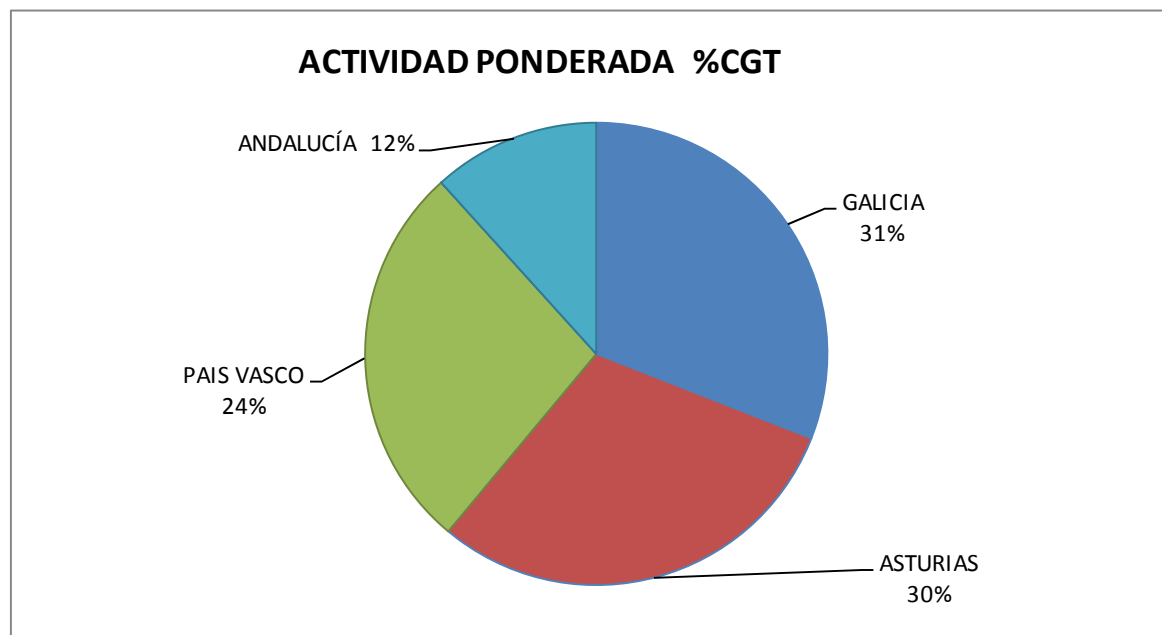


4.2. ACTIVIDAD PONDERADA.

AÑO 2017

C.C.A.A.	Puestas de Quilla			Botaduras			Entregas (Pruebas Oficiales)			Indice de Actividad Ponderada			
	Nº	GT	CGT	Nº	GT	CGT	Nº	GT	CGT	GT	CGT	%GT	%CGT
GALICIA	14	25.817	63.713	7	4.598	16.809	13	36.885	63.142	17.975	40.118	19%	31%
ASTURIAS	19	16.655	48.903	16	11.224	36.138	13	10.742	34.905	12.461	39.021	13%	30%
PAIS VASCO	3	14.504	28.996	5	30.367	38.814	6	25.901	34.511	25.285	35.284	26%	27%
R. MURCIA													
ANDALUCÍA	0	0	0	1	82.000	30.347	0	0	0	41.000	15.174	42%	12%
TOTAL SECTOR	36	56.976	141.612	29	128.189	122.108	32	73.528	132.558	96.721	129.597	100%	100%

NOTA: Actividad ponderada = (Q+2B+E)/4





ANEXO

SISTEMA DE CÁLCULO DE CGT ADOPTADO POR LA OCDE

(A partir de 1 de Enero de 2007)

$$CGT = A \times (GT)^B$$

N	Tipo de Buque	A	B
1 y 2	Petroleros de doble casco	48	0,57
3	Transportes de productos químicos	84	0,55
4	Graneleros	29	0,61
5	Transportes combinados	33	0,62
6	Cargueros generales	27	0,64
7	Frigoríficos	27	0,68
8	Portacontenedores	19	0,68
9	Ro - Ro	32	0,63
10	Transportes de automóviles	15	0,70
11	Transportes de L P G	62	0,57
12	Transportes de L N G	32	0,68
13	Ferries	20	0,71
14	Transportes de pasajeros	49	0,67
15	Buques de pesca	24	0,71
16	Otros buques	46	0,62