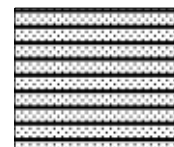




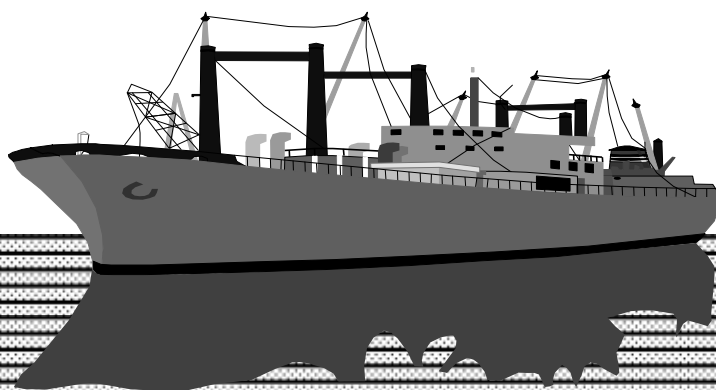
MINISTERIO
DE INDUSTRIA, COMERCIO
Y TURISMO

SECRETARÍA GENERAL DE INDUSTRIA Y PYME
DIRECCIÓN GENERAL DE INDUSTRIA Y DE LA PYME



Enero 2020

CONSTRUCCIÓN NAVAL
BOLETÍN INFORMATIVO TRIMESTRAL





ÍNDICE

INFORMACIÓN NACIONAL

1. Actividad Sectorial

- 1.1 Actividad Contractual
- 1.2 Actividad Productiva

2. Actividad Contractual

- 2.1 Resumen
- 2.2 Nuevos Contratos por Tipos de Buques
- 2.3 Cartera de Pedidos por Tipos de Buques
- 2.4 Contratación Mensual
- 2.5 Cartera de Pedidos Trimestral
- 2.6 Nuevos Contratos por Astilleros
- 2.7 Cartera de Pedidos por Astilleros

3. Actividad Productiva

- 3.1 Resumen
- 3.2 Actividad Ponderada Trimestral
- 3.3 Puestas de Quilla por Tipos de Buques
- 3.4 Puestas de Quilla Trimestrales
- 3.5 Botaduras por Tipos de Buques
- 3.6 Botaduras Trimestrales
- 3.7 Entregas (Pruebas Oficiales) por Tipos de Buques
- 3.8 Entregas (Pruebas Oficiales) Trimestrales
- 3.9 Puestas de Quilla por Astilleros
- 3.10 Botaduras por Astilleros
- 3.11 Entregas (Pruebas Oficiales) por Astilleros

4. Actividad Por C.C.A.A.

- 4.1 Nuevos Contratos y Cartera de Pedidos
- 4.2 Actividad Productiva



MINISTERIO
DE INDUSTRIA, COMERCIO
Y TURISMO

SECRETARÍA GENERAL DE INDUSTRIA Y PYME
DIRECCIÓN GENERAL DE INDUSTRIA Y DE LA PYME

1.- ACTIVIDAD SECTORIAL

Año 2019



1.1 ACTIVIDAD CONTRACTUAL

NUEVOS CONTRATOS			Año 2019			Año 2018			Variación %	
	Nº	GT	CGT	Nº	GT	CGT	GT	CGT		
Nacionales	3	3.042	9.415	3	13.631	20.176	-78%	-53%		
- Mercantes	1	208	1.259	2	13.189	18.363	-98%	-93%		
- Pesqueros	2	2.834	8.156	1	442	1.813	541%	350%		
Exportación	22	60.568	127.410	20	101.842	176.406	-41%	-28%		
- Mercantes	10	31.759	58.742	11	89.889	143.714	-65%	-59%		
- Pesqueros	12	28.809	68.668	9	11.953	32.692	141%	110%		
TOTAL	25	63.610	136.825	23	115.473	196.582	-45%	-30%		
- Mercantes	11	31.967	60.001	13	103.078	162.077	-69%	-63%		
- Pesqueros	14	31.643	76.824	10	12.395	34.505	155%	123%		
CARTERA DE PEDIDOS			A 31/12/2019			A 31/12/2018			Variación %	
	Nº	GT	CGT	Nº	GT	CGT	GT	CGT		
Nacionales	4	16.023	26.519	13	202.750	126.287	-92%	-79%		
- Mercantes	2	13.189	18.363	8	194.424	104.784	-93%	-82%		
- Pesqueros	2	2.834	8.156	5	8.326	21.503	-66%	-62%		
Exportación	41	190.057	350.061	42	169.687	321.591	12%	9%		
- Mercantes	24	148.439	252.384	24	127.459	224.533	16%	12%		
- Pesqueros	17	41.618	97.677	18	42.228	97.058	-1%	1%		
TOTAL	45	206.080	376.580	55	372.437	447.878	-45%	-16%		
- Mercantes	26	161.628	270.747	32	321.883	329.317	-50%	-18%		
- Pesqueros	19	44.452	105.833	23	50.554	118.561	-12%	-11%		

1.2. ACTIVIDAD PRODUCTIVA

	Nº	Año 2019		Nº	Año 2018		Variación %	
		GT	CGT		GT	CGT	GT	CGT
PUESTAS DE QUILLA	25	95.023	188.348	24	59.953	135.509	58%	39%
- Nacional	4	15.836	25.897	7	9.003	25.523	76%	1%
- Exportación	21	79.187	162.451	17	50.950	109.986	55%	48%
BOTADURAS	25	117.132	122.792	32	250.666	245.858	-53%	-50%
- Nacional	8	91.360	56.949	6	168.077	71.767	-46%	-21%
- Exportación	17	25.772	65.843	26	82.589	174.091	-69%	-62%
ENTREGAS (Pruebas Of.)	33	230.216	206.526	28	225.181	177.966	2%	16%
- Nacional	10	188.777	104.867	7	168.688	74.493	12%	41%
- Exportación	23	41.439	101.659	21	56.493	103.473	-27%	-2%
INDICE DE ACTIVIDAD								
Actividad Ponderada (1)		139.876	160.115		196.617	201.298	-29%	-20%

(1) Actividad Ponderada = (Q+2B+E) / 4; donde Q = Puestas de Quilla, B = Botaduras, E = Entregas.



MINISTERIO
DE INDUSTRIA, COMERCIO
Y TURISMO

SECRETARÍA GENERAL DE INDUSTRIA Y PYME
DIRECCIÓN GENERAL DE INDUSTRIA Y DE LA PYME

2.- ACTIVIDAD CONTRACTUAL

Año 2019



2.1 RESUMEN

ASTILLEROS	Nuevos Contratos			Cartera de Pedidos		
	Nº	GT	CGT	Nº	GT	CGT
A. Armón	6	7.029	20.678	6	7.190	21.215
A. Armón Vigo	6	9.332	23.555	8	9.971	26.637
A. Gondán	1	4.912	10.023	2	9.824	20.046
A. J. Valiña	0	0	0	0	0	0
A. Murueta	2	8.432	17.795	4	14.327	30.537
A. Zamakona Pasaia	0	0	0	0	0	0
Auxnaval	0	0	0	0	0	0
A. Ría de Avilés	0	0	0	0	0	0
F. Cardama	0	0	0	3	2.570	8.690
A. Zamakona	1	5.000	10.150	3	9.600	17.492
Balenciaga	2	5.100	11.881	3	7.477	17.868
C. N. Freire	2	8.923	16.331	3	12.423	23.577
F. Vulcano	0	0	0	0	0	0
Nodosa	4	4.479	12.176	5	4.874	13.850
H. J. Barreras	0	0	0	4	95.603	142.921
Metalships & Docks	0	0	0	1	4.228	13.174
A. Armón Gijón	1	10.403	14.236	3	27.993	40.573
C.N.N. Sestao	0	0	0	0	0	0
PRIVADOS	25	63.610	136.825	45	206.080	376.580
Navantia	0	0	0	0	0	0
PUBLICOS	0	0	0	0	0	0
TOTAL SECTOR	25	63.610	136.825	45	206.080	376.580



2.2 NUEVOS CONTRATOS POR TIPOS DE BUQUES

Año 2019

TIPOS DE BUQUES	Nº	Nacional		Nº	Exportación		Nº	Total	
		GT	CGT		GT	CGT		GT	CGT
1	0	0	0	0	0	0	0	0	0
2	0	0	0	0	0	0	0	0	0
3	0	0	0	1	10.403	14.236	1	10.403	14.236
4	0	0	0	0	0	0	0	0	0
5	0	0	0	0	0	0	0	0	0
6	0	0	0	0	0	0	0	0	0
7	0	0	0	0	0	0	0	0	0
8	0	0	0	2	988	2.580	2	988	2.580
9	0	0	0	0	0	0	0	0	0
10	0	0	0	0	0	0	0	0	0
11	0	0	0	0	0	0	0	0	0
12	0	0	0	0	0	0	0	0	0
13	0	0	0	1	4.242	7.527	1	4.242	7.527
14	0	0	0	0	0	0	0	0	0
15	2	2.834	8.156	12	28.809	68.668	14	31.643	76.824
16	1	208	1.259	6	16.126	34.399	7	16.334	35.658
TOTAL	3	3.042	9.415	22	60.568	127.410	25	63.610	136.825

2.3 CARTERA DE PEDIDOS POR TIPOS DE BUQUES

A 31/12/2019

TIPOS DE BUQUES	Nº	Nacional		Nº	Exportación		Nº	Total	
		GT	CGT		GT	CGT		GT	CGT
1	0	0	0	0	0	0	0	0	0
2	0	0	0	0	0	0	0	0	0
3	0	0	0	1	10.403	14.236	1	10.403	14.236
4	0	0	0	0	0	0	0	0	0
5	0	0	0	0	0	0	0	0	0
6	0	0	0	0	0	0	0	0	0
7	0	0	0	0	0	0	0	0	0
8	0	0	0	4	5.588	9.922	4	5.588	9.922
9	0	0	0	0	0	0	0	0	0
10	0	0	0	0	0	0	0	0	0
11	0	0	0	0	0	0	0	0	0
12	0	0	0	0	0	0	0	0	0
13	1	12.794	16.482	2	44.003	44.395	3	56.797	60.877
14	0	0	0	4	60.070	119.227	4	60.070	119.227
15	2	2.834	8.156	17	41.618	97.677	19	44.452	105.833
16	1	395	1.881	13	28.375	64.604	14	28.770	66.485
TOTAL	4	16.023	26.519	41	190.057	350.061	45	206.080	376.580

Nota: Para Tipos de buques ver ANEXO



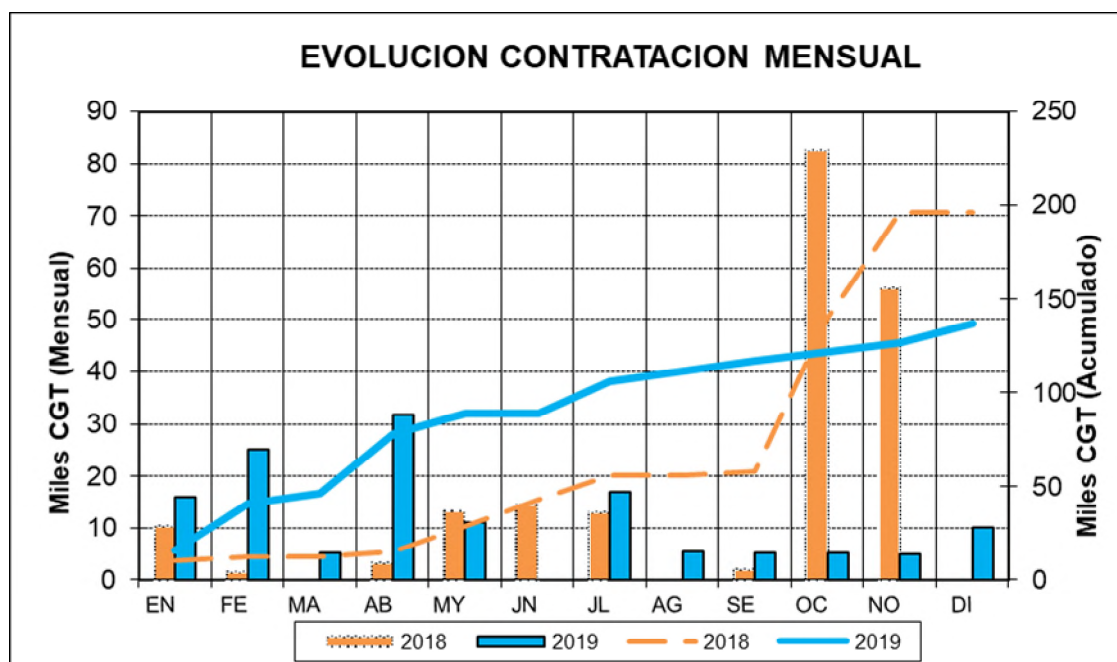
2.4 CONTRATACION MENSUAL – CGT

2018	Enero	Febrero	Marzo	Abril	Mayo	Junio
Mes	10.433	1.580	0	3.244	13.371	14.588
Acumulado	10.433	12.013	12.013	15.257	28.628	43.216

2018	Julio	Agosto	Septiembre	Octubre	Noviembre	Diciembre
Mes	13.056	0	1.881	82.400	56.029	0
Acumulado	56.272	56.272	58.153	140.553	196.582	196.582

2019	Enero	Febrero	Marzo	Abril	Mayo	Junio
Mes	15.933	25.008	5.245	31.734	11.086	0
Acumulado	15.933	40.941	46.186	77.920	89.006	89.006

2019	Julio	Agosto	Septiembre	Octubre	Noviembre	Diciembre
Mes	17.007	5.433	5.200	5.076	4.953	10.150
Acumulado	106.013	111.446	116.646	121.722	126.675	136.825

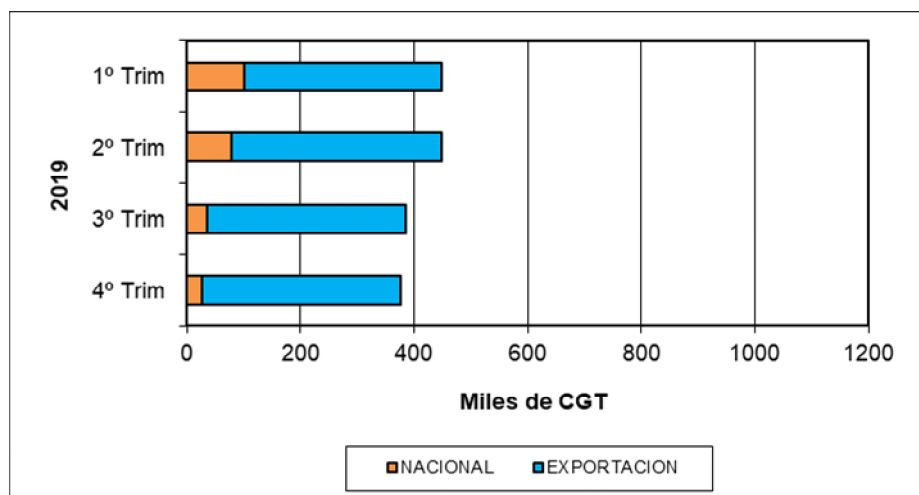
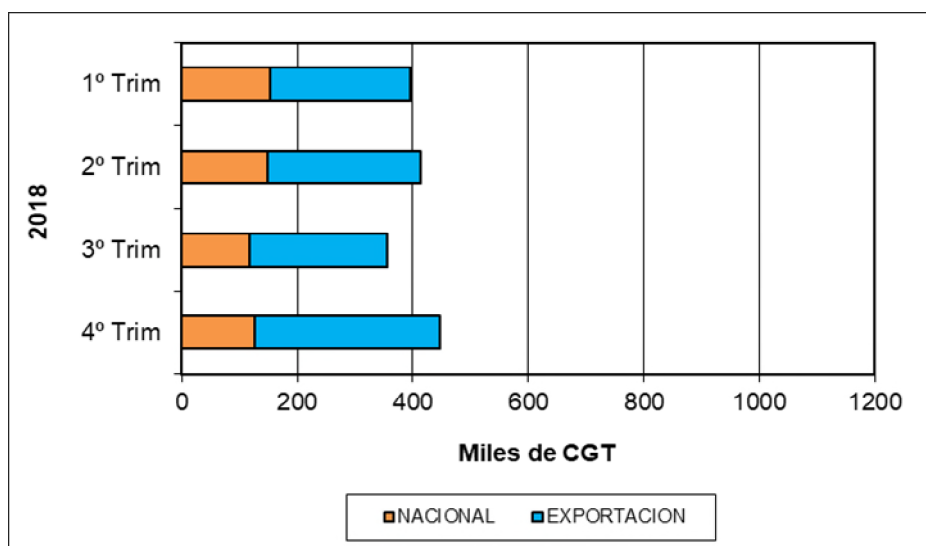




2.5 CARTERA DE PEDIDOS TRIMESTRAL – CGT

2018	1º Trim	2º Trim	3º Trim	4º Trim
NACIONAL	152.133	148.099	116.526	126.287
EXPORTACION	243.785	266.292	240.083	321.591
TOTAL	395.918	414.391	356.609	447.878

2019	1º Trim	2º Trim	3º Trim	4º Trim
NACIONAL	101.022	78.676	35.975	26.519
EXPORTACION	347.896	369.167	350.017	350.061
TOTAL	448.918	447.843	385.992	376.580





2.6 NUEVOS CONTRATOS POR ASTILLEROS

ASTILLEROS ARMON, S.A.

Nº de Const.	TIPO OCDE	ARMADOR	PAIS	GT	CGT
A-194	16	MIN. DEL INTERIOR. D.G. GUARDIA CIVIL	España	208	1.259
C-816	15	PESQUERIA DEL ATLANTICO	España	861	2.911
C-817	16	-	-	1.740	4.698
C-818	16	SOCIETE DE GESTION DU PORT DE TAN	Argelia	286	1.534
C-819	15	SEACOPE FREEZER FISHING	Namibia	1.884	5.076
C-820	16	-	-	2.050	5.200
6	Buques		TOTAL.....	7.029	20.678

ASTILLEROS ARMON VIGO

Nº de Const.	TIPO OCDE	ARMADOR	PAIS	GT	CGT
V-114	15	PEDRO MOSCUZZA E HIJOS, S.A.	Argentina	895	2.992
V-118	15	NOVANAM LIMITED	Namibia	1.003	3.244
V-119	15	NOVANAM LIMITED	Namibia	1.003	3.244
V-120	15	PESCAMAR	Argentina	369	1.595
V-127	13	SAS TEREVAU PITI	Tahití	4.242	7.527
V-128	15	NEFISKUR EHF	Islandia	1.820	4.953
6	Buques		TOTAL.....	9.332	23.555

ASTILLEROS GONDAN, S.A.

Nº de Const.	TIPO OCDE	ARMADOR	PAIS	GT	CGT
C-486	15	ENGENES FISKERISELSKAP AS.	Noruega	4.912	10.023
1	Buques		TOTAL.....	4.912	10.023

ASTILLEROS MURUETA, S.A.

Nº de Const.	TIPO OCDE	ARMADOR	PAIS	GT	CGT
C-323	15	ICE TRAWL GREENLAND A/S	Groenlandia	5.551	10.932
C-324	15	PACIFIC MERCANTIL TUNA, S.A.	Panamá	2.881	6.863
2	Buques		TOTAL.....	8.432	17.795

ASTILLEROS ZAMAKONA, S.A.

Nº de Const.	TIPO OCDE	ARMADOR	PAIS	GT	CGT
C-799	15	GITTE HENNING A/S	Dinamarca	5.000	10.150
1	Buques		TOTAL.....	5.000	10.150

BALENCIAGA S.A.

Nº de Const.	TIPO OCDE	ARMADOR	PAIS	GT	CGT
C-413	16	GREENLAND INSTITUTE OF NATURAL RESOURCES	Groenlandia	2.900	6.448
C-414	16	AQUASHIP A/S	Noruega	2.200	5.433
2	Buques		TOTAL.....	5.100	11.881

C. N. FREIRE, S.A.

Nº de Const.	TIPO OCDE	ARMADOR	PAIS	GT	CGT
C-724	16	-	-	6.950	11.086
C-726	15	CANTÁBRICA DE TUNIDOS S.A.U.	España	1.973	5.245
2	Buques		TOTAL.....	8.923	16.331

ASTILLEROS ARMÓN GIJÓN

Nº de Const.	TIPO OCDE	ARMADOR	PAIS	GT	CGT
C-020	3	BLUE MARINE	Méjico	10.403	14.236
1	Buques		TOTAL.....	10.403	14.236



NODOSA, S.L.

Nº de Const.	TIPO OCDE	ARMADOR	PAIS	GT	CGT
C-296	8	ROYAL ARCTIC LINE A/S	Groenlandia	494	1.290
C-297	8	ROYAL ARCTIC LINE A/S	Groenlandia	494	1.290
C-299	15	PETREL FISHING COMPANY LTD	Islas Malvinas	1.992	5.281
C-300	15	FERRALEMES LTD	Islas Malvinas	1.499	4.315
4	Buques		TOTAL.....	4.479	12.176



2.7 CARTERA DE PEDIDOS POR ASTILLEROS

ASTILLEROS ARMON, S.A.

Nº de Const.	TIPO OCDE	ARMADOR	PAIS	GT	CGT
C-785	16	SOGEPORTS	Argelia	369	1.796
C-816	15	PESQUERIA DEL ATLANTICO	España	861	2.911
C-817	16	-	-	1.740	4.698
C-818	16	SOCIETE DE GESTION DU PORT DE TAN	Argelia	286	1.534
C-819	15	SEACOPE FREEZER FISHING	Namibia	1.884	5.076
C-820	16	-	-	2.050	5.200
6	Buques		TOTAL.....	7.190	21.215

ASTILLEROS ARMON VIGO

Nº de Const.	TIPO OCDE	ARMADOR	PAIS	GT	CGT
V-103	16	INIDEP	Argentina	310	1.612
V-114	15	PEDRO MOSCUZZA E HIJOS, S.A.	Argentina	895	2.992
V-118	15	NOVANAM LIMITED	Namibia	1.003	3.244
V-119	15	NOVANAM LIMITED	Namibia	1.003	3.244
V-120	15	PESCAMAR	Argentina	369	1.595
V-125	15	COMEAS SEAFOODS LTD	Canada	329	1.470
V-127	13	SAS TEREVAU PITI	Tahití	4.242	7.527
V-128	15	NEFSISKUR EHF	Islandia	1.820	4.953
8	Buques		TOTAL.....	9.971	26.637

ASTILLEROS GONDAN, S.A.

Nº de Const.	TIPO OCDE	ARMADOR	PAIS	GT	CGT
C-480	15	PRESTJORD AS	Noruega	4.912	10.023
C-486	15	ENGENES FISKERISELSKAP AS.	Noruega	4.912	10.023
2	Buques		TOTAL.....	9.824	20.046

ASTILLEROS MURUETA, S.A.

Nº de Const.	TIPO OCDE	ARMADOR	PAIS	GT	CGT
C-320	16	ALSAKER LFC HOLDING AS	Noruega	5.500	10.861
C-321	16	REMOLCADORES IBAIZABAL	España	395	1.881
C-323	15	ICE TRAWL GREENLAND A/S	Groenlandia	5.551	10.932
C-324	15	PACIFIC MERCANTIL TUNA, S.A.	Panamá	2.881	6.863
4	Buques		TOTAL.....	14.327	30.537

F. CARDAMA, S.A. ASTILLEROS Y VARADEROS

Nº de Const.	TIPO OCDE	ARMADOR	PAIS	GT	CGT
C-220	16	EMPRESA PORTUARIA DO LOBITO, E.P.	Angola	250	1.411
C-242	16	-	Dinamarca	1.370	4.051
C-243	16	SENEGAL	Senegal	950	3.228
3	Buques		TOTAL.....	2.570	8.690

ASTILLEROS ZAMAKONA, S.A.

Nº de Const.	TIPO OCDE	ARMADOR	PAIS	GT	CGT
C-797	8	ROYAL ARCTIC LINE A/S	Groenlandia	2.300	3.671
C-798	8	ROYAL ARCTIC LINE A/S	Groenlandia	2.300	3.671
C-799	15	GITTE HENNING A/S	Dinamarca	5.000	10.150
3	Buques		TOTAL.....	9.600	17.492



BALENCIAGA S.A.

Nº de Const.	TIPO OCDE	ARMADOR	PAIS	GT	CGT
C-411	15	CASTLEHILL LLP	Reino Unido	2.377	5.987
C-413	16	GREENLAND INSTITUTE OF NATURAL	Groenlandia	2.900	6.448
C-414	16	AQUASHIP A/S	Noruega	2.200	5.433
3	Buques		TOTAL.....	7.477	17.868

C. N. FREIRE, S.A.

Nº de Const.	TIPO OCDE	ARMADOR	PAIS	GT	CGT
C-723	16	BELSPO	Bélgica	3.500	7.246
C-724	16	-	-	6.950	11.086
C-726	15	CANTÁBRICA DE TUNIDOS S.A.U.	España	1.973	5.245
3	Buques		TOTAL.....	12.423	23.577

H. J. BARRERAS, S.A.

Nº de Const.	TIPO OCDE	ARMADOR	PAIS	GT	CGT
C-1705	14	CRUISE YACHT LTD	Malta	24.900	43.217
C-1708	13	AFORTUNADAS SHIPPING LTD	Malta	39.761	36.868
C-1710	14	HAVILA KYSTRUTEN	Noruega	15.471	31.418
C-1711	14	HAVILA KYSTRUTEN	Noruega	15.471	31.418
4	Buques		TOTAL.....	95.603	142.921

METALSHIPS & DOCKS

Nº de Const.	TIPO OCDE	ARMADOR	PAIS	GT	CGT
C-299	14	SCHIFFFAHRTS-GESELLSCHAFT "HUSSAR" MBH Alemania		4.228	13.174
1	Buques		TOTAL.....	4.228	13.174

ASTILLEROS ARMÓN GIJÓN

Nº de Const.	TIPO OCDE	ARMADOR	PAIS	GT	CGT
C-017	15	HB GRANDI	Islandia	4.796	9.855
C-020	3	BLUE MARINE	Méjico	10.403	14.236
C-021	13	BALEARIA	España	12.794	16.482
3	Buques		TOTAL.....	27.993	40.573

NODOSA, S.L.

Nº de Const.	TIPO OCDE	ARMADOR	PAIS	GT	CGT
C-295	15	BUCHAN LTD	Holanda	395	1.674
C-296	8	ROYAL ARCTIC LINE A/S	Groenlandia	494	1.290
C-297	8	ROYAL ARCTIC LINE A/S	Groenlandia	494	1.290
C-299	15	PETREL FISHING COMPANY LTD	Islas Malvinas	1.992	5.281
C-300	15	FERRALEMES LTD	Islas Malvinas	1.499	4.315
5	Buques		TOTAL.....	4.874	13.850



MINISTERIO
DE INDUSTRIA, COMERCIO
Y TURISMO

SECRETARÍA GENERAL DE INDUSTRIA Y PYME
DIRECCIÓN GENERAL DE INDUSTRIA Y DE LA PYME

3.- ACTIVIDAD PRODUCTIVA

Año 2019



3.1. RESUMEN

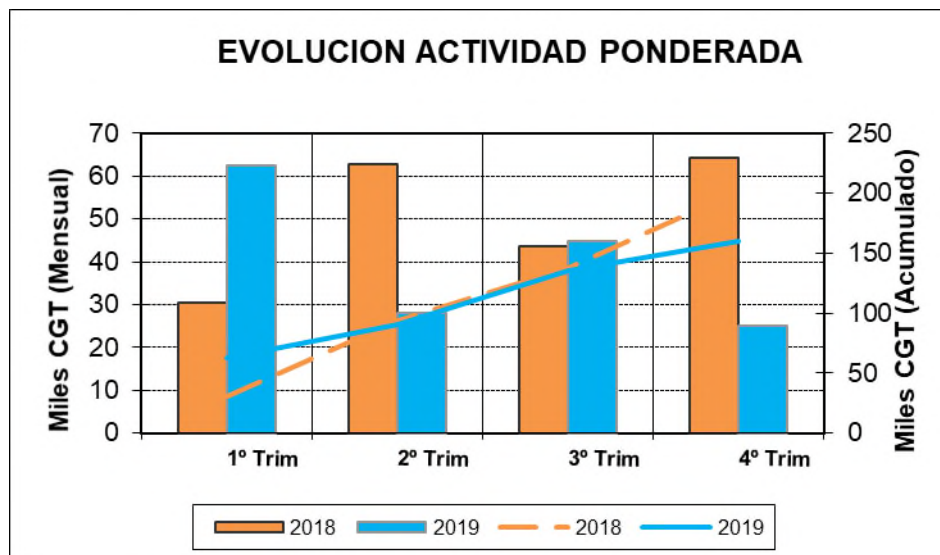
ASTILLEROS	Puestas de Quilla			Botaduras			Entregas (Pruebas Oficiales)			Indice de Actividad	
	Nº	GT	CGT	Nº	GT	CGT	Nº	GT	CGT	GT	CGT
A. Armón	5	3.843	12.597	6	3.838	13.805	9	4.207	17.058	3.932	14.316
A. Armón Vigo	5	6.838	16.828	5	2.906	10.913	5	6.435	17.947	4.771	14.150
A. Gondán	1	4.912	10.023	1	4.912	10.023	1	775	2.845	3.878	8.229
A. J. Valiña	0	0	0	0	0	0	0	0	0	0	0
A. Murueta	2	8.432	17.795	2	5.895	12.742	2	11.404	22.275	7.907	16.389
A. Zamakona Pasaia	0	0	0	0	0	0	0	0	0	0	0
Auxnaval	0	0	0	0	0	0	0	0	0	0	0
A. Ría de Avilés	0	0	0	0	0	0	0	0	0	0	0
F. Cardama	0	0	0	0	0	0	0	0	0	0	0
A. Zamakona	2	4.600	7.342	3	8.795	20.364	3	8.795	20.364	7.746	17.109
Balenciaga	1	2.900	6.448	1	2.377	5.987	0	0	0	1.914	4.606
C. N. Freire	2	5.473	12.491	1	300	1.580	4	11.600	25.877	4.418	10.382
F. Vulcano	0	0	0	0	0	0	1	15.966	19.289	3.992	4.822
Nodosa	3	3.886	11.270	4	2.409	8.834	5	3.334	11.980	3.010	10.230
H. J. Barreras	2	30.942	62.836	0	0	0	0	0	0	7.736	15.709
Metalships & Docks	0	0	0	0	0	0	0	0	0	0	0
A. Armón Gijón	2	23.197	30.718	1	3.700	8.197	1	3.700	8.197	8.574	13.827
C.N.N. Sestao	0	0	0	0	0	0	0	0	0	0	0
PRIVADOS	25	95.023	188.348	24	35.132	92.445	31	66.216	145.832	57.876	129.768
Navantia	0	0	0	1	82.000	30.347	2	164.000	60.694	82.000	30.347
PUBLICOS	0	0	0	1	82.000	30.347	2	164.000	60.694	82.000	30.347
TOTAL SECTOR	25	95.023	188.348	25	117.132	122.792	33	230.216	206.526	139.876	160.115



3.2 ACTIVIDAD PONDERADA TRIMESTRAL – CGT

2018	1º Trim	2º Trim	3º Trim	4º Trim
Trimestral	30.567	62.943	43.602	64.187
Acumulada	30.567	93.510	137.111	201.298

2019	1º Trim	2º Trim	3º Trim	4º Trim
Trimestral	62.581	27.893	44.674	24.968
Acumulada	62.581	90.473	135.147	160.115



NOTA: Actividad ponderada = (Q+2B+E)/4



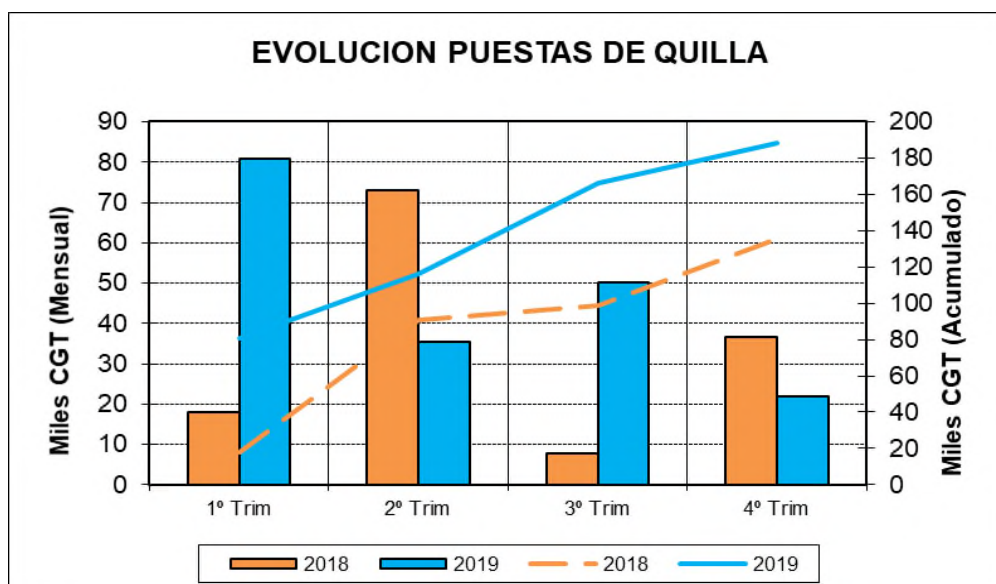
3.3 PUESTAS DE QUILLA POR TIPOS DE BUQUES

TIPOS DE BUQUES	Nº	Nacional		Exportación			Total		
		GT	CGT	Nº	GT	CGT	Nº	GT	CGT
1	0	0	0	0	0	0	0	0	0
2	0	0	0	0	0	0	0	0	0
3	0	0	0	1	10.403	14.236	1	10.403	14.236
4	0	0	0	0	0	0	0	0	0
5	0	0	0	0	0	0	0	0	0
6	0	0	0	0	0	0	0	0	0
7	0	0	0	0	0	0	0	0	0
8	0	0	0	2	4.600	7.342	2	4.600	7.342
9	0	0	0	0	0	0	0	0	0
10	0	0	0	0	0	0	0	0	0
11	0	0	0	0	0	0	0	0	0
12	0	0	0	0	0	0	0	0	0
13	1	12.794	16.482	1	4.242	7.527	2	17.036	24.009
14	0	0	0	2	30.942	62.836	2	30.942	62.836
15	2	2.834	8.156	10	19.826	48.389	12	22.660	56.545
16	1	208	1.259	5	9.174	22.121	6	9.382	23.380
TOTAL	4	15.836	25.897	21	79.187	162.451	25	95.023	188.348

3.4 PUESTAS DE QUILLA TRIMESTRALES – CGT

2018	1º Trim	2º Trim	3º Trim	4º Trim
Trimestral	17.921	73.154	7.805	36.629
Acumulada	17.921	91.075	98.880	135.509

2019	1º Trim	2º Trim	3º Trim	4º Trim
Trimestral	80.687	35.453	50.291	21.917
Acumulada	80.687	116.140	166.431	188.348





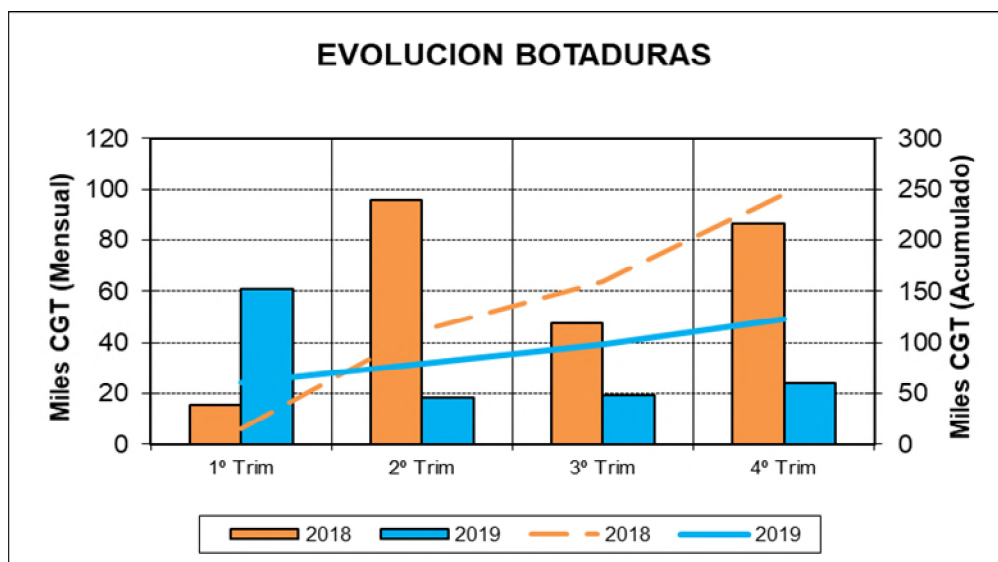
3.5 BOTADURAS POR TIPOS DE BUQUES

TIPOS DE BUQUES	Nº	Nacional		Exportación			Total		
		GT	CGT	Nº	GT	CGT	Nº	GT	CGT
1	1	82.000	30.347	0	0	0	1	82.000	30.347
2	0	0	0	0	0	0	0	0	0
3	0	0	0	0	0	0	0	0	0
4	0	0	0	0	0	0	0	0	0
5	0	0	0	0	0	0	0	0	0
6	0	0	0	0	0	0	0	0	0
7	0	0	0	0	0	0	0	0	0
8	0	0	0	0	0	0	0	0	0
9	0	0	0	0	0	0	0	0	0
10	0	0	0	0	0	0	0	0	0
11	0	0	0	0	0	0	0	0	0
12	0	0	0	1	3.000	6.585	1	3.000	6.585
13	0	0	0	0	0	0	0	0	0
14	1	277	2.122	0	0	0	1	277	2.122
15	4	8.480	21.340	11	14.332	38.581	15	22.812	59.921
16	2	603	3.140	5	8.440	20.677	7	9.043	23.817
TOTAL	8	91.360	56.949	17	25.772	65.843	25	117.132	122.792

3.6 BOTADURAS TRIMESTRALES – CGT

2018	1º Trim	2º Trim	3º Trim	4º Trim
Trimestral	15.580	96.078	47.746	86.454
Acumulada	15.580	111.658	159.404	245.858

2019	1º Trim	2º Trim	3º Trim	4º Trim
Trimestral	60.885	18.269	19.457	24.181
Acumulada	60.885	79.154	98.611	122.792





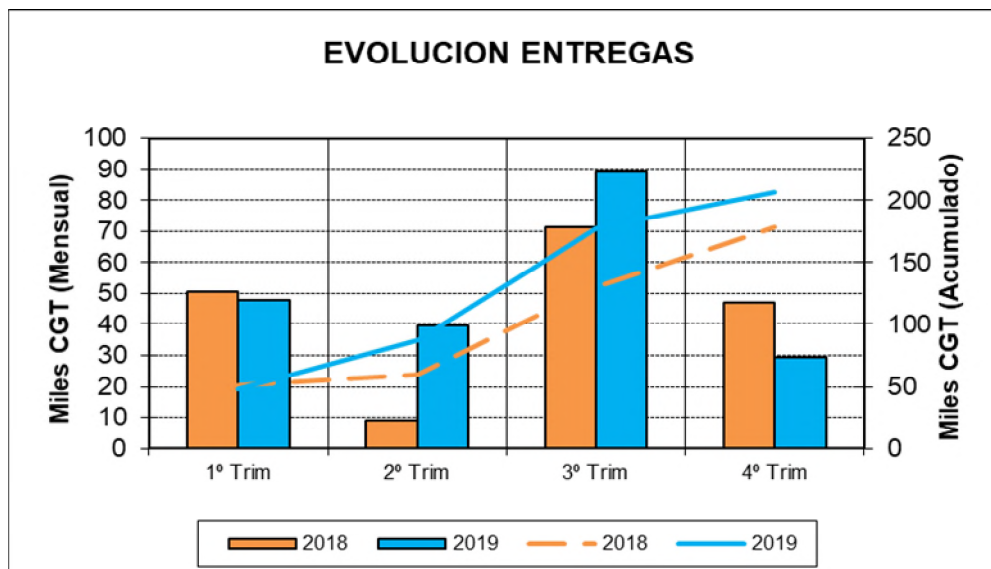
3.7 ENTREGAS (Pruebas Oficiales) POR TIPOS DE BUQUE

TIPOS DE BUQUES	Nº	Nacional		Exportación			Total		
		GT	CGT	Nº	GT	CGT	Nº	GT	CGT
1	2	164.000	60.694	0	0	0	2	164.000	60.694
2	0	0	0	0	0	0	0	0	0
3	0	0	0	0	0	0	0	0	0
4	0	0	0	0	0	0	0	0	0
5	0	0	0	0	0	0	0	0	0
6	0	0	0	0	0	0	0	0	0
7	0	0	0	0	0	0	0	0	0
8	0	0	0	0	0	0	0	0	0
9	0	0	0	0	0	0	0	0	0
10	0	0	0	0	0	0	0	0	0
11	0	0	0	0	0	0	0	0	0
12	0	0	0	1	3.000	6.585	1	3.000	6.585
13	1	15.966	19.289	0	0	0	1	15.966	19.289
14	1	277	2.122	0	0	0	1	277	2.122
15	5	8.326	21.503	13	29.419	68.049	18	37.745	89.552
16	1	208	1.259	9	9.020	27.025	10	9.228	28.284
TOTAL	10	188.777	104.867	23	41.439	101.659	33	230.216	206.526

3.8 ENTREGAS (Pruebas Oficiales) TRIMESTRALES – CGT

2018	1º Trim	2º Trim	3º Trim	4º Trim
Trimestral	50.686	8.961	71.109	47.210
Acumulada	50.686	59.647	130.756	177.966

2019	1º Trim	2º Trim	3º Trim	4º Trim
Trimestral	47.865	39.579	89.491	29.591
Acumulada	47.865	87.444	176.935	206.526





3.9 PUESTAS DE QUILLA POR ASTILLEROS

ASTILLEROS ARMON, S.A.

Nº de Const.	TIPO OCDE	ARMADOR	PAIS	GT	CGT
A-194	16	MIN. DEL INTERIOR. D.G. GUARDIA CIVIL	España	208	1.259
C-809	16	ATLANTICOLINE	Portugal	748	2.195
C-816	15	PESQUERIA DEL ATLANTICO	España	861	2.911
C-817	16	-	-	1.740	4.698
C-818	16	SOCIETE DE GESTION DU PORT DE TAN	Argelia	286	1.534
5	Buques		TOTAL.....	3.843	12.597

ASTILLEROS ARMON VIGO

Nº de Const.	TIPO OCDE	ARMADOR	PAIS	GT	CGT
V-114	15	PEDRO MOSCUZZA E HIJOS, S.A.	Argentina	895	2.992
V-118	15	NOVANAM LIMITED	Namibia	1.003	3.244
V-120	15	PESCAMAR	Argentina	369	1.595
V-125	15	COMEASU SEAFOODS LTD	Canadá	329	1.470
V-127	13	SAS TEREVAU PITI	Tahití	4.242	7.527
5	Buques		TOTAL.....	6.838	16.828

ASTILLEROS GONDAN, S.A.

Nº de Const.	TIPO OCDE	ARMADOR	PAIS	GT	CGT
C-486	15	ENGENES FISKERISELSKAP AS.	Noruega	4.912	10.023
1	Buques		TOTAL.....	4.912	10.023

ASTILLEROS MURUETA, S.A.

Nº de Const.	TIPO OCDE	ARMADOR	PAIS	GT	CGT
C-323	15	ICE TRAWL GREENLAND A/S	Groenlandia	5.551	10.932
C-324	15	PACIFIC MERCANTIL TUNA, S.A.	Panamá	2.881	6.863
2	Buques		TOTAL.....	8.432	17.795

ASTILLEROS ZAMAKONA, S.A.

Nº de Const.	TIPO OCDE	ARMADOR	PAIS	GT	CGT
C-797	8	ROYAL ARCTIC LINE A/S	Groenlandia	2.300	3.671
C-798	8	ROYAL ARCTIC LINE A/S	Groenlandia	2.300	3.671
2	Buques		TOTAL.....	4.600	7.342

BALENCIAGA S.A.

Nº de Const.	TIPO OCDE	ARMADOR	PAIS	GT	CGT
C-413	16	GREENLAND INSTITUTE OF NATURAL RESOURCES	Groenlandia	2.900	6.448
1	Buques		TOTAL.....	2.900	6.448

C. N. FREIRE, S.A.

Nº de Const.	TIPO OCDE	ARMADOR	PAIS	GT	CGT
C-723	16	BELSPO	Bélgica	3.500	7.246
C-726	15	CANTÁBRICA DE TUNIDOS S.A.U.	España	1.973	5.245
2	Buques		TOTAL.....	5.473	12.491

H. J. BARRERAS, S.A.

Nº de Const.	TIPO OCDE	ARMADOR	PAIS	GT	CGT
C-1710	14	HAVILA KYSTRUTEN	Noruega	15.471	31.418
C-1711	14	HAVILA KYSTRUTEN	Noruega	15.471	31.418
2	Buques		TOTAL.....	30.942	62.836



ASTILLEROS ARMÓN GIJÓN

Nº de Const.	TIPO OCDE	ARMADOR	PAIS	GT	CGT
C-020	3	BLUE MARINE	Méjico	10.403	14.236
C-021	13	BALEARIA	España	12.794	16.482
2	Buques		TOTAL.....	23.197	30.718

NODOSA, S.L.

Nº de Const.	TIPO OCDE	ARMADOR	PAIS	GT	CGT
C-295	15	BUCHAN LTD	Holanda	395	1.674
C-299	15	PETREL FISHING COMPANY LTD	Islas Malvinas	1.992	5.281
C-300	15	FERRALEMES LTD	Islas Malvinas	1.499	4.315
3	Buques		TOTAL.....	3.886	11.270



3.10 BOTADURAS POR ASTILLEROS

ASTILLEROS ARMON, S.A.

Nº de Const.	TIPO OCDE	ARMADOR	PAIS	GT	CGT
A-194	16	MIN. DEL INTERIOR. D.G. GUARDIA CIVIL	España	208	1.259
C-801	16	HODOR HOLDINGS LTD	Islas Caimán	1.582	4.429
C-805	15	LA CREVETIER COMPANY	Francia	162	889
C-809	16	ATLANTICOLINE	Portugal	748	2.195
C-816	15	PESQUERIA DEL ATLANTICO	España	861	2.911
V-124	14	NAVIERA MAR DE ONS	España	277	2.122
6	Buques		TOTAL.....	3.838	13.805

ASTILLEROS ARMON VIGO

Nº de Const.	TIPO OCDE	ARMADOR	PAIS	GT	CGT
V-103	16	INIDEP	Argentina	310	1.612
V-114	15	PEDRO MOSCUZZA E HIJOS, S.A.	Argentina	895	2.992
V-117	15	LALANDII HOLDINGS PTY LTDA	Namibia	1.003	3.244
V-120	15	PESCAMAR	Argentina	369	1.595
V-125	15	COMEASU SEAFOODS LTD	Canadá	329	1.470
5	Buques		TOTAL.....	2.906	10.913

ASTILLEROS GONDAN, S.A.

Nº de Const.	TIPO OCDE	ARMADOR	PAIS	GT	CGT
C-480	15	PRESTJORD AS	Noruega	4.912	10.023
1	Buques		TOTAL.....	4.912	10.023

ASTILLEROS MURUETA, S.A.

Nº de Const.	TIPO OCDE	ARMADOR	PAIS	GT	CGT
C-320	16	ALSAKER LFC HOLDING AS	Noruega	5.500	10.861
C-321	16	REMOLCADORES IBAIZABAL	España	395	1.881
2	Buques		TOTAL.....	5.895	12.742

ASTILLEROS ZAMAKONA, S.A.

Nº de Const.	TIPO OCDE	ARMADOR	PAIS	GT	CGT
C-745	15	ECHEBASTAR FLEET, S.L.U.	España	2.800	6.725
C-790	12	ESWIND01 A/S	Dinamarca	3.000	6.585
C-795	15	ADENIA FISHING COMPANY	Reino Unido	2.995	7.054
3	Buques		TOTAL.....	8.795	20.364

BALENCIAGA S.A.

Nº de Const.	TIPO OCDE	ARMADOR	PAIS	GT	CGT
C-411	15	CASTLEHILL LLP	Reino Unido	2.377	5.987
1	Buques		TOTAL.....	2.377	5.987

C. N. FREIRE, S.A.

Nº de Const.	TIPO OCDE	ARMADOR	PAIS	GT	CGT
C-720	16	KISR	Kuwait	300	1.580
1	Buques		TOTAL.....	300	1.580

ASTILLEROS ARMÓN GIJÓN

Nº de Const.	TIPO OCDE	ARMADOR	PAIS	GT	CGT
C-019	15	ALBACORA S.A.	España	3.700	8.197
1	Buques		TOTAL.....	3.700	8.197



NAVANTIA

Nº de Const.	TIPO OCDE	ARMADOR	PAIS	GT	CGT
C-545 1	1 Buques	ONDIMAR TRANSPORTES MARITIMOS S.A.	España	82.000	30.347
			TOTAL.....	82.000	30.347

NODOSA, S.L.

Nº de Const.	TIPO OCDE	ARMADOR	PAIS	GT	CGT
C-289	15	PESCA BAQUEIRO, S.A.	España	1.119	3.507
C-293	15	OSPREY LTD	Reino Unido	500	1.979
C-294	15	OSPREY LTD	Holanda	395	1.674
C-295	15	BUCHAN LTD	Holanda	395	1.674
4	Buques		TOTAL.....	2.409	8.834

3.11 ENTREGAS (Pruebas Oficiales) POR ASTILLEROS

ASTILLEROS ARMON, S.A.

Nº de Const.	TIPO OCDE	ARMADOR	PAIS	GT	CGT	Ett	Epp	M	P	C	Cap (m3)	MOTOR marca	PROPULSOR tipo	POTENCIA	Rpm	Vp
A-194	16	MIN. DEL INTERIOR. D.G. GUARDIA CIVIL	España	208	1.259	35,00	33,80	7,80	3,50	2,15		MTU	12V40	2X1500kW	1.800	26
C-774	16	L'ETAT DU CAMEROUN. PORT AUTONOME DE	Camerún	237	1.365	32,00	32,00	8,00	3,15	2,00		CATERPILLAR		2x715kW	2.100	12
C-788	16	SOGEPORTS	Argelia	449	2.028	31,50	30,35	11,00		6,00		ABC	8DZC-	2x2000 kW		12
C-799	15	PESQUERAS FRIOMAR, S.L.	España	265	1.261	29,50	24,72	8,00	3,40	3,30		CUMMINS	K38-M	735,5 kW	1.800	11
C-800	16	ANP	Marruecos	279	1.510	25,00	21,50	9,80	4,70	3,80		CATERPILLAR		2x1214 kW	1.800	12
C-801	16	HODOR HOLDINGS LTD	Islas Caimán	1.582	4.429	66,20	62,46	14,00	5,20	3,15		MTU	2X16V	2x2880kW	2.050	11
C-805	15	LA CREVETIER COMPANY	Francia	162	889	31,80	27,50	8,00	3,50			CAT 3508B		596,55 kW	1.200	12
C-809	16	ATLANTICOLINE	Portugal	748	2.195	41,20	38,60	10,75	5,50	3,00		VOLVO	D9A-	2x239kW	1.500	14
V-124	14	NAVIERA MAR DE ONS	España	277	2.122	31,40	31,20	10,00	3,10	1,70		MAN	D2862	2x1029kW	2.100	25
9	Buques		TOTAL.....	4.207	17.058											

ASTILLEROS ARMON VIGO

Nº de Const.	TIPO OCDE	ARMADOR	PAIS	GT	CGT	Ett	Epp	M	P	C	Cap (m3)	MOTOR marca	PROPULSOR tipo	POTENCIA	Rpm	Vp
V-108	16	SVERIGES LANTBRUKSUNIVERSITEC	Suecia	3.150	6.788	69,50	64,20	15,80	5,90	5,40		INDAR	IMU-	2x1000kW	145	14
V-110	15	PESQUERA GUADIANA, S.L	España	442	1.813	40,25	33,25	8,10	3,80	3,31		ABC	ABC	1X930kW	0	11
V-115	15	MOSCUZZA	Argentina	920	3.051	47,00	39,68	11,10	4,50	4,44		YANMAR	6EY26W	1x1620kW	750	11
V-116	15	MOSCUZZA	Argentina	920	3.051	47,00	39,68	11,10	4,50	4,44		YANMAR	6EY26W	1x1620kW	750	11
V-117	15	LALANDII HOLDINGS PTY LTDA	Namibia	1.003	3.244	49,65	43,80	11,00	4,60	4,12		WARTSILA	8L20	1x1600kW	1.000	10
5	Buques		TOTAL.....	6.435	17.947											

ASTILLEROS GONDAN, S.A.

Nº de Const.	TIPO OCDE	ARMADOR	PAIS	GT	CGT	Ett	Epp	M	P	C	Cap (m3)	MOTOR marca	PROPULSOR tipo	POTENCIA	Rpm	Vp
C-478	16	LULEA HAMN AB	Suecia	775	2.845	36,00	34,72	13,00	6,66	5,50		WARTSILA		2x2720 kW	1.000	14
1	Buques		TOTAL.....	775	2.845											

ASTILLEROS MURUETA, S.A.

Nº de Const.	TIPO OCDE	ARMADOR	PAIS	GT	CGT	Ett	Epp	M	P	C	Cap (m3)	MOTOR marca	PROPULSOR tipo	POTENCIA	Rpm	Vp
C-318	15	ROYAL GREENLAND A/S	Dinamarca	5.327	10.617	82,05	73,80	17,00	7,45			MAN 9L32/44CR		1X5400KW	750	15
C-319	15	ROYAL GREENLAND A/S	Dinamarca	6.077	11.658	82,30	73,80	18,00	7,95			MAN12V32/44CR		1X7200KW	750	15
2	Buques		TOTAL.....	11.404	22.275											

ASTILLEROS ZAMAKONA, S.A.

Nº de Const.	TIPO OCDE	ARMADOR	PAIS	GT	CGT	Ett	Epp	M	P	C	Cap (m3)	MOTOR marca	PROPULSOR tipo	POTENCIA	Rpm	Vp
C-745	15	ECHEBASTAR FLEET, S.L.U.	España	2.800	6.725	89,28	75,20	14,35	9,35	6,80		WARTSILA		1x5220	750	18
C-790	12	ESWIND01 A/S	Dinamarca	3.000	6.585	58,50	49,80	16,60	7,00	5,60				2x1200		12
C-795	15	ADENIA FISHING COMPANY	Reino Unido	2.995	7.054	69,90	61,80	15,60	9,50	7,90		ROLLS ROYCE		1x5400kW	750	15
3	Buques		TOTAL.....	8.795	20.364											

C. N. FREIRE, S.A.

Nº de Const.	TIPO OCDE	ARMADOR	PAIS	GT	CGT	Ett	Epp	M	P	C	Cap (m3)	MOTOR marca	PROPULSOR tipo	POTENCIA	Rpm	Vp
C-715	15	QAJAQ TRAWL A/S	Groenlandia	4.900	10.006	80,60	72,10	17,00	7,20	6,90		ROLLS ROYCE I		5400 kW	750	15
C-716	15	POLAR SEAFOOD	Groenlandia	4.900	10.006	80,60	72,10	17,00	7,20	6,90		ROLLS ROYCE I		5400 kW	750	15
C-719	16	KISR	Kuwait	1.500	4.285	54,80	48,00	12,00	6,05	5,14		MTU		2X1800kW	1.000	14
C-720	16	KISR	Kuwait	300	1.580	42,00	41,60	7,50	4,00	1,80		MTU		2x2880kW	2.050	30
4	Buques		TOTAL.....	11.600	25.877											

FACTORIAS VULCANO, S.A.

Nº de Const.	TIPO OCDE	ARMADOR	PAIS	GT	CGT	Ett	Epp	M	P	C	Cap (m3)	MOTOR marca	PROPULSOR tipo	POTENCIA	Rpm	Vp
C-548	13	NAVIERA TRASCANTABRICA	España	15.966	19.289	133,0	123,0	21,90	8,10	5,70				2x10000kW	600	22
1	Buques		TOTAL.....	15.966	19.289											

ASTILLEROS ARMÓN GIJÓN

Nº de Const.	TIPO OCDE	ARMADOR	PAIS	GT	CGT	Ett	Epp	M	P	C	Cap (m3)	MOTOR marca	PROPULSOR tipo	POTENCIA	Rpm	Vp
C-019	15	ALBACORA S.A.	España	3.700	8.197	95,12	81,30	15,00	6,40	6,30		MAK	12M32C	1x6000kW	750	16
1	Buques		TOTAL.....	3.700	8.197											

NAVANTIA

Nº de Const.	TIPO OCDE	ARMADOR	PAIS	GT	CGT	Ett	Epp	M	P	C	Cap (m3)	MOTOR marca	PROPULSOR tipo	POTENCIA	Rpm	Vp
C-544	1	ONDIMAR TRANSPORTES MARITIMOS S.A.	España	82.000	30.347	274,0	264,0	48,00	23,00	17,00						
C-545	1	ONDIMAR TRANSPORTES MARITIMOS S.A.	España	82.000	30.347	274,0	264,0	48,00	23,00	17,00						
2	Buques		TOTAL.....	164.000	60.694											

NODOSA, S.L.

Nº de Const.	TIPO OCDE	ARMADOR	PAIS	GT	CGT	Ett	Epp	M	P	C	Cap (m3)	MOTOR marca	PROPULSOR tipo	POTENCIA	Rpm	Vp
C-289	15	PESCA BAQUEIRO, S.A.	España	1.119	3.507	49,90	46,50	11,50	6,95	4,70		MAK		1470 kW		11
C-290	15	BIANCA FISCHEREIGESELLSCHAFT	Alemania	660	2.410	35,00	32,70	10,00	6,67	4,50		ABC		749	1.000	11
C-291	15	SUSANNE	Alemania	660	2.410	35,00	32,70	10,00	6,67	4,50		ABC		749	1.000	11
C-293	15	OSPREY LTD	Reino Unido	500	1.979	36,00	33,21	9,25	5,44	4,10		ABC		1x1200kW	750	12
C-294	15	OSPREY LTD	Holanda	395	1.674	28,58	23,99	10,00	4,51			ABC		1X749kW	878	10
5	Buques		TOTAL.....	3.334	11.980											



MINISTERIO
DE INDUSTRIA, COMERCIO
Y TURISMO

SECRETARÍA GENERAL DE INDUSTRIA Y PYME
DIRECCIÓN GENERAL DE INDUSTRIA Y DE LA PYME

4.- ACTIVIDAD POR C.C.A.A.

Año 2019

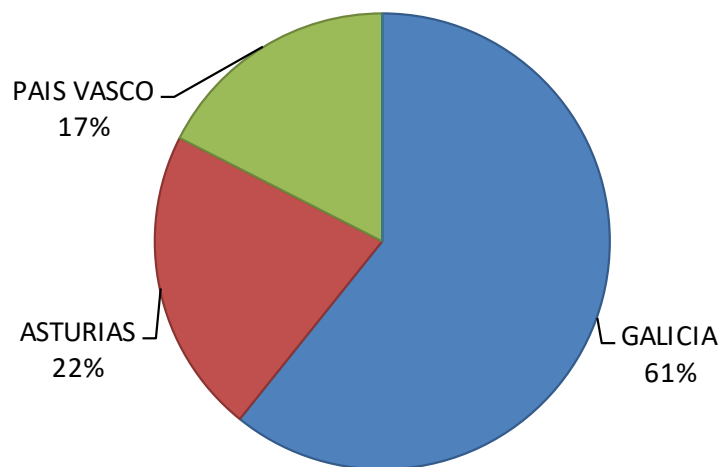


4.1. NUEVOS CONTRATOS Y CARTERA DE PEDIDOS:

Año 2019

C.C.A.A.	Nuevos Contratos					Cartera de Pedidos a 31/12/2019				
	Nº	GT	CGT	%GT	%CGT	Nº	GT	CGT	%GT	%CGT
GALICIA	12	22.734	52.062	36%	38%	24	129.669	228.849	63%	61%
ASTURIAS	8	22.344	44.937	35%	33%	11	45.007	81.834	22%	22%
PAIS VASCO	5	18.532	39.826	29%	29%	10	31.404	65.897	15%	17%
R. MURCIA										
ANDALUCÍA	0	0	0	0%	0%	0	0	0	0%	0%
TOTAL SECTOR	25	63.610	136.825	100%	100%	45	206.080	376.580	100%	100%

CARTERA DE PEDIDOS %CGT



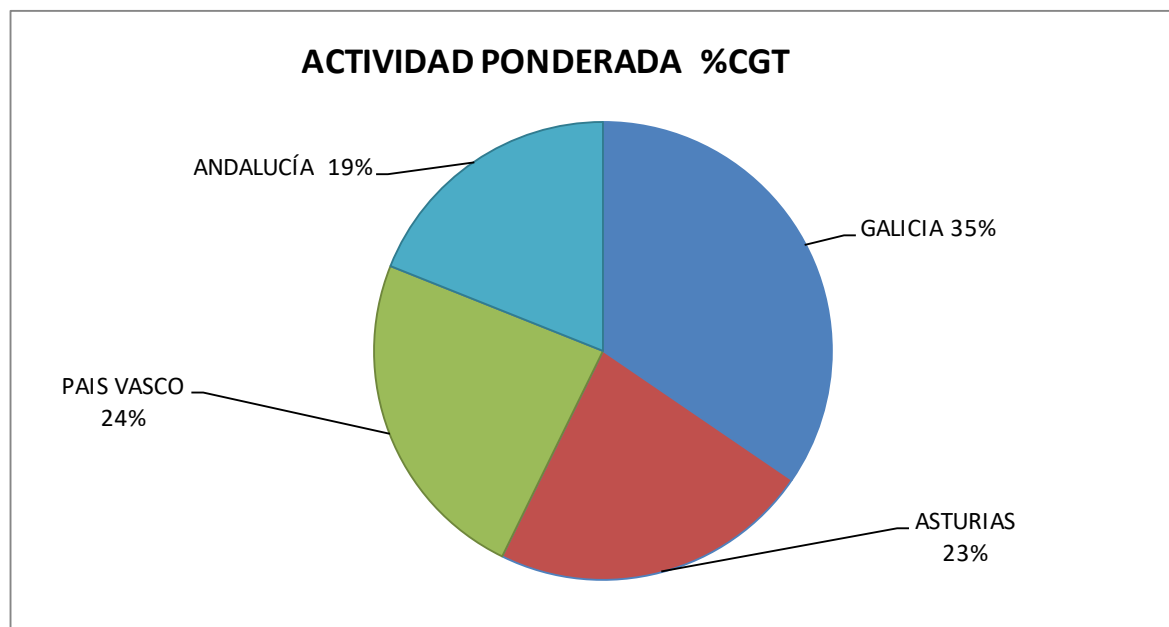


4.2. ACTIVIDAD PONDERADA.

Año 2019

C.C.A.A.	Puestas de Quilla			Botaduras			Entregas (Pruebas Oficiales)			Índice de Actividad Ponderada			
	Nº	GT	CGT	Nº	GT	CGT	Nº	GT	CGT	GT	CGT	%GT	%CGT
GALICIA	12	47.139	103.425	10	5.615	21.327	15	37.335	75.093	23.926	55.293	17%	35%
ASTURIAS	8	31.952	53.338	8	12.450	32.025	11	8.682	28.100	16.384	36.372	12%	23%
PAIS VASCO	5	15.932	31.585	6	17.067	39.093	5	20.199	42.639	17.566	38.103	13%	24%
R. MURCIA													
ANDALUCÍA	0	0	0	1	82.000	30.347	2	164.000	60.694	82.000	30.347	59%	19%
TOTAL SECTOR	25	95.023	188.348	25	117.132	122.792	33	230.216	206.526	139.876	160.115	100%	100%

NOTA: Actividad ponderada = (Q+2B+E)/4





ANEXO

SISTEMA DE CÁLCULO DE CGT ADOPTADO POR LA OCDE

(A partir de 1 de Enero de 2007)

$$CGT = A \times (GT)^B$$

N	Tipo de Buque	A	B
1 y 2	Petroleros de doble casco	48	0,57
3	Transportes de productos químicos	84	0,55
4	Graneleros	29	0,61
5	Transportes combinados	33	0,62
6	Cargueros generales	27	0,64
7	Frigoríficos	27	0,68
8	Portacontenedores	19	0,68
9	Ro - Ro	32	0,63
10	Transportes de automóviles	15	0,70
11	Transportes de L P G	62	0,57
12	Transportes de L N G	32	0,68
13	Ferries	20	0,71
14	Transportes de pasajeros	49	0,67
15	Buques de pesca	24	0,71
16	Otros buques	46	0,62